

ด่วนที่สุด

ที่ นร ๐๕๐๘/ว ๓๔๘



ถึง กระทรวงต่าง ๆ

พร้อมหนังสือนี้ สำนักเลขาธิการคณะรัฐมนตรีขอส่งสำเนาหนังสือสำนักเลขาธิการคณะรัฐมนตรี ด่วนที่สุด ที่ นร ๐๕๐๘/ว(ร)๒๓๕ ลงวันที่ ๒๙ ตุลาคม ๒๕๕๘ เรื่อง พระราชพิธีทรงบำเพ็ญพระราชกุศลถวายผ้าพระกฐิน พุทธศักราช ๒๕๕๘ มาเพื่อดำเนินการ ตามนัยหนังสือสำนักเลขาธิการคณะรัฐมนตรี ที่ นร ๐๒๐๑/ว ๖๑ ลงวันที่ ๑๑ เมษายน ๒๕๒๙ ต่อไป

สำนักเลขาธิการคณะรัฐมนตรี

๒๙ ตุลาคม ๒๕๕๘

สำนักอักษณและเครื่องราชอิสริยาภรณ์

โทร. ๐ ๒๒๘๐ ๙๐๐๐ ต่อ ๔๑๘

โทรสาร ๐ ๒๒๘๒ ๘๒๒๔

www.cabinet.thaigov.go.th



ที่ นร ๐๕๐๘/ว(ร) ๒๓๕

สำนักเลขาธิการคณะรัฐมนตรี
ทำเนียบรัฐบาล กทม. ๑๐๓๐๐

๒๙ ตุลาคม ๒๕๕๘

เรื่อง พระราชพิธีทรงบำเพ็ญพระราชกุศลถวายผ้าพระกฐิน พุทธศักราช ๒๕๕๘

เรียน รัฐมนตรีทุกท่าน

- สิ่งที่ส่งมาด้วย
๑. หมายกำหนดการพระราชพิธี ฯ
 ๒. ข้อมูลรายละเอียดกำหนดการพระราชพิธี ฯ และผลัดเวรเฝ้า ฯ
 ๓. วิธีการแต่งกายประดับเครื่องราชอิสริยาภรณ์พร้อมตัวอย่าง

ด้วยสำนักพระราชวังได้แจ้งหมายกำหนดการพระราชพิธีทรงบำเพ็ญพระราชกุศลถวายผ้าพระกฐิน พุทธศักราช ๒๕๕๘ ระหว่างวันที่ ๔ - ๗ และวันที่ ๙ พฤศจิกายน ๒๕๕๘ รวม ๑๐ พระอาราม เพื่อสำนักเลขาธิการคณะรัฐมนตรีดำเนินการในส่วนที่เกี่ยวข้อง ซึ่งสำนักเลขาธิการคณะรัฐมนตรีได้ดำเนินการในเรื่องดังกล่าว ดังนี้

๑. จัดผลัดเวรเฝ้า ฯ กำหนดเวลานัดหมาย และการแต่งกายของรัฐมนตรีที่จะเข้าเฝ้า ฯ ในการพระราชพิธีดังกล่าว ตามลำดับ

๒. จัดทำเอกสารวิธีการประดับเครื่องราชอิสริยาภรณ์ของรัฐมนตรีที่จะเข้าเฝ้า ฯ ในการพระราชพิธีดังกล่าว

๓. มอบหมายให้เจ้าหน้าที่สำนักอาลักษณ์และเครื่องราชอิสริยาภรณ์ไปต้อนรับและอำนวยความสะดวกให้แก่รัฐมนตรีในผลัดเวรเฝ้า ฯ เพื่อให้การปฏิบัติภารกิจในการเข้าเฝ้า ฯ ในการพระราชพิธีดังกล่าวเป็นไปด้วยความเรียบร้อย
รายละเอียดปรากฏตามสิ่งที่ส่งมาด้วยนี้

จึงเรียนมาเพื่อโปรดทราบ

ขอแสดงความนับถือ

(นายสมชาย พุทธิรักษ์)

รองเลขาธิการคณะรัฐมนตรี ปฏิบัติราชการแทน

เลขาธิการคณะรัฐมนตรี

สำนักอาลักษณ์และเครื่องราชอิสริยาภรณ์

โทร. ๐ ๒๒๘๐ ๙๐๐๐ ต่อ ๔๑๘

โทรสาร ๐ ๒๒๘๒ ๘๒๒๔

www.cabinet.thaigov.go.th

ข้อมูลรายละเอียดกำหนดการพระราชพิธีทรงบำเพ็ญพระราชกุศลถวายผ้าพระกฐิน พุทธศักราช ๒๕๕๘
ที่คณะรัฐมนตรีจะต้องร่วมเข้าเฝ้า ฯ

กฐิน50/su/d

ที่	วัน/เดือน/ปี	สถานที่	องค์เสด็จ ฯ	เวลา		ผลัดเวรเฝ้า ฯ ครม.	การแต่งกาย ระดับเครื่องราชอิสริยาภรณ์		หมายเหตุ
				รมต. เดินทางถึง สถานที่	เสด็จ ฯ ถึง		ตามหมาย กำหนดการ	การแต่งกายของรัฐมนตรี	
๑.	วันพุธที่ ๔ พฤศจิกายน ๒๕๕๘	วัดบวรนิเวศวิหาร (เป็นวัดที่ ๑)	สมเด็จพระบรมโอรสาธิราช ฯ สยามมกุฎราชกุมาร	ก่อนเวลา ๑๕.๓๐ น.	๑๖.๐๐ น.	ผลัดเวรเฝ้า ฯ ที่ ๒ รอง นรม. (นายวิษณุ เครืองาม เป็นหัวหน้าผลัด) รมว.พม. (พลตำรวจเอก อดุลย์ แสงสิงแก้ว) -รัฐ นร. (หม่อมหลวงปนัดดา ดิศกุล) รมว.สร. (นายปิยะสกล สกลสัตยาทร) รมว.ทก. (นายอุตตม สาวนายน)	เต็มยศจักรี หรือข้างเฝือก	เต็มยศ (เสื้อขาว กางเกง หรือกระโปรงดำ) ระดับ เครื่องราชอิสริยาภรณ์ตระกูลข้างเฝือก คือ ให้สวม สายสะพาย ม.ป.ช. ร่วมกับดารา ม.ป.ช. และ ม.ว.ม. หรือสวมสายสะพาย ป.ช. ร่วมกับดารา ป.ช. และ ป.ม. หากได้รับพระราชทานชั้นสูงสุด ม.ว.ม. ให้สวมสายสะพาย ป.ช. ร่วมกับดารา ม.ว.ม. และ ป.ช. หรือได้รับพระราชทานชั้นสูงสุด ป.ม. ให้สวม สายสะพาย ป.ม. พร้อมดารา (ทั้งนี้ หากได้รับ ท.ช. ให้ประดับร่วมกับ ป.ม. ด้วย)	เจ้าหน้าที่ต้อนรับ นายสุรศักดิ์ สุขลาก โทร ๐๘ ๕๕๗๙ ๒๗๐๔
		วัดพระเชตุพน วิมลมังคลาราม (เป็นวัดที่ ๒)	สมเด็จพระบรมโอรสาธิราช ฯ สยามมกุฎราชกุมาร	๑๕.๓๐ น.	หลังเวลา ๑๖.๐๐ น.	ผลัดเวรเฝ้า ฯ ที่ ๑ -รอง นรม. และ รมว. ทก. (พลเอก ประวิตร วงษ์สุวรรณ เป็นหัวหน้าผลัด) -รมว.มท. (พลเอก อนุพงษ์ เผ่าจินดา) -รมว.ศธ. (พลเอก ดาว์พงษ์ รัตนสุวรรณ) -รมว.พส. (พลเอก สุรศักดิ์ กาญจนรัตน์) -รมว.กต. (นายดอน ปรมัตถ์วินัย) -รมช.ทก. (พลเอก อุทมเดช สิลปบุตร)	เต็มยศจักรี หรือข้างเฝือก	เจ้าหน้าที่ต้อนรับ นายพิชิตชัย ทองสม โทร ๐๘ ๗๐๕๕ ๕๗๒๐	
๒.	วันพฤหัสบดีที่ ๕ พฤศจิกายน ๒๕๕๘	วัดมหาธาตุยุวราช รังสฤษฎ์ (เป็นวัดที่ ๑)	สมเด็จพระบรมโอรสาธิราช ฯ สยามมกุฎราชกุมาร	ก่อนเวลา ๑๕.๓๐ น.	๑๖.๐๐ น.	ผลัดเวรเฝ้า ฯ ที่ ๒ รอง นรม. (พลเอก ธนะศักดิ์ ปฏิมาประกร เป็นหัวหน้าผลัด) -รมว.กท. (นางกอบกาญจน์ วัฒนวรางกูร) -รมว.คค. (นายอาคม เติมพิทยาไพสิฐ) -รมว.พณ. (นางอภิรดี ตันตราภรณ์) -รมว.พท. (พลเอก อนันตพร กาญจนรัตน์) -รมช.ศธ. (นายธีระเกียรติ เจริญเศรษฐศิลป์)	เต็มยศจักรี	เต็มยศ (เสื้อขาว กางเกง หรือกระโปรงดำ) ระดับเครื่องราชอิสริยาภรณ์ชั้นสูงสุดที่ได้รับ พระราชทาน	เจ้าหน้าที่ต้อนรับ นายวิฑนโชค พิงประดิษฐ์ โทร ๐๘ ๑๓๗๒ ๒๕๙๖
		วัดสุทัศนเทพวราราม (เป็นวัดที่ ๒)	สมเด็จพระบรมโอรสาธิราช ฯ สยามมกุฎราชกุมาร	๑๕.๓๐ น.	หลังเวลา ๑๖.๐๐ น.	ผลัดเวรเฝ้า ฯ ที่ ๓ รอง นรม. (พลเรือเอก ณรงค์ พิพัฒนาศัย เป็นหัวหน้าผลัด) -รมว.กษ. (พลเอก ฉัตรชัย สาริกัลยะ) -รมว.รง. (พลเอก ศิริชัย ดิษฐกุล) -รมว.วธ. (นายวีระ โรจน์พจนรัตน์) -รมว.อก. (นางธรรมาภรณ์ สืบบุญเรือง) -รมช.มท. (นายสุวิทย์ มากบุญ)	เต็มยศจักรี	- เจ้าหน้าที่ต้อนรับ นายสุรศักดิ์ สุขลาก โทร. ๐๘ ๕๕๗๙ ๒๗๐๔	

Snจัน50/สม/ค

ที่	วัน/เดือน/ปี	สถานที่	องค์เสด็จ ฯ	เวลา		ผลัดเวรเฝ้า ฯ ครม.	การแต่งกาย ระดับเครื่องราชอิสริยาภรณ์		หมายเหตุ
				รมต. เดินทางถึง สถานที่	เสด็จ ฯ ถึง		ตามหมาย กำหนดการ	การแต่งกายของรัฐมนตรี	
๓.	วันศุกร์ที่ ๒ พฤศจิกายน ๒๕๕๘	วัดเบญจมบพิตร ดุสิตวนาราม (เป็นวัดที่ ๑)	สมเด็จพระบรมโอรสาธิราช ฯ สยามมกุฎราชกุมาร	ก่อนเวลา ๑๕.๓๐ น.	๑๖.๐๐ น.	ผลัดเวรเฝ้า ฯ ที่ ๔ รอง นรม. (พลอากาศเอก ประจิน จั่นตอง เป็นหัวหน้าผลัด) -รมว.ยธ. (พลเอก ไพบูลย์ คุ้มฉายา) รัฐ นร. (นายสุวพันธุ์ ตันยุวรรธนะ) -รมช.ศธ. (พลเอก สุรเชษฐ์ ชัยวงศ์) รมช.กค. (นายวิสุทธิ์ ศรีสุพรรณ)	เต็มยศหรือมงกุฎไทย	เต็มยศ (เสื้อขาว กางเกง หรือกระโปรงดำ) ประดับเครื่องราชอิสริยาภรณ์ตระกูลมงกุฎไทย คือ สวมสายสะพาย ม.ว.ม. ร่วมกับดารา ม.ว.ม. และ ป.ช. หรือสวมสายสะพาย ป.ม. พร้อมดารา (ทั้งนี้ หากได้รับ ทช. ให้ประดับร่วมกับ ป.ม. ด้วย) หาก ได้รับพระราชทานชั้นสูงสุด ม.ป.ช. ให้สวมสายสะพาย ม.ว.ม. ร่วมกับดารา ม.ป.ช. และ ม.ว.ม. หรือได้รับ พระราชทานชั้นสูงสุด ป.ช. ให้สวมสายสะพาย ป.ม. ร่วมกับดารา ป.ช. และ ป.ม.	- เจ้าหน้าที่ต้อนรับ นายพิชิตชัย ทองสม โทร. ๐๘ ๗๐๔๕ ๔๗๒๐
		วัดอรุณราชวราราม (เป็นวัดที่ ๒)	สมเด็จพระบรมโอรสาธิราช ฯ สยามมกุฎราชกุมาร	๑๕.๓๐ น.	หลังเวลา ๑๖.๐๐ น.	ผลัดเวรเฝ้า ฯ ที่ ๕ รอง นรม. (นายสมคิด จาตุศรีพิทักษ์ เป็นหัวหน้าผลัด) รมว.ทท. (นายพิเชฐ ดุรงคเวโรจน์) รมว.กค. (นายอภิศักดิ์ ตันติวรวงศ์) รมช.คค. (นายอรรถสิทธิ์ ชิวะพุกฤษ) รมช.พณ. (นายสุวิทย์ เษอจันทร์)	เต็มยศหรือมงกุฎไทย	เต็มยศ (เสื้อขาว กางเกง หรือกระโปรงดำ) ประดับเครื่องราชอิสริยาภรณ์ชั้นสูงสุดที่ได้รับ พระราชทาน	- เจ้าหน้าที่ต้อนรับ นายวัฒน์โชค พึ่งประดิษฐ์ โทร. ๐๘ ๑๑๗๒ ๒๔๙๖
๔.	วันเสาร์ที่ ๗ พฤศจิกายน ๒๕๕๘	วัดราชาธิวาสวิหาร (เป็นวัดที่ ๑)	สมเด็จพระเทพรัตนราชสุดา ฯ สยามบรมราชกุมารี	ก่อนเวลา ๑๕.๓๐ น.	๑๖.๐๐ น.	ผลัดเวรเฝ้า ฯ ที่ ๒ รอง นรม. (นายวิษณุ เครืองาม เป็นหัวหน้าผลัด) รมว.พม. (พลตำรวจเอก อดุลย์ แสงสิงแก้ว) รัฐ นร. (หม่อมหลวงปนัดดา ดิศกุล) -รมว.สธ. (นายปิยะสกล สกลสัตยาทร) รมว.ทก. (นายอุตตม สาวนายน)	เต็มยศจักรี	เต็มยศ (เสื้อขาว กางเกง หรือกระโปรงดำ) ประดับเครื่องราชอิสริยาภรณ์ชั้นสูงสุดที่ได้รับ พระราชทาน	- เจ้าหน้าที่ต้อนรับ นายวัฒน์โชค พึ่งประดิษฐ์ โทร. ๐๘ ๑๑๗๒ ๒๔๙๖
		วัดมกุฏกษัตริยาราม (เป็นวัดที่ ๒)	สมเด็จพระเทพรัตนราชสุดา ฯ สยามบรมราชกุมารี	๑๕.๓๐ น.	หลังเวลา ๑๖.๐๐ น.	ผลัดเวรเฝ้า ฯ ที่ ๑ รอง นรม. และ รมว.ทท. (พลเอก ประวิตร วงษ์สุวรรณ เป็นหัวหน้าผลัด) รมว.มห. (พลเอก อนุพงษ์ เผ่าจินดา) -รมว.ศธ. (พลเอก ดาว์พงษ์ รัตนสุวรรณ) -รมว.ทส. (พลเอก สุรศักดิ์ กาญจนรัตน์) -รมว.กค. (นายดอน ปรมัตถ์วินัย) -รมช.กท. (พลเอก อุดมเดช สีตบุตร)	เต็มยศจักรี		- เจ้าหน้าที่ต้อนรับ นายสุรศักดิ์ สุขลาภ โทร. ๐๘ ๙๔๗๒ ๒๗๐๔

Sn รุ ๕๐/ร.๖/๖

ที่	วัน/เดือน/ปี	สถานที่	องค์เสด็จ ฯ	เวลา		ผลิตภัณฑ์ ฯ กรม.	การแต่งกาย ระดับเครื่องราชอิสริยาภรณ์		หมายเหตุ
				รมต. เดินทางถึง สถานที่	เสด็จ ฯ ถึง		ตามหมาย กำหนดการ	การแต่งกายของรัฐมนตรี	
๕.	วันจันทร์ที่ ๙ พฤษภาคม ๒๕๕๘	วัดเทพศิรินทราวาส (เป็นวัดที่ ๑)	พระเจ้าวรวงศ์เธอ พระองค์เจ้าโสมสวลี พระวรราชทานิวัฒนามาตุ	ก่อนเวลา ๑๕.๓๐ น.	๑๖.๐๐ น.	ผลิตภัณฑ์ ฯ ที่ ๒ -รอง นรม. (พลเอก ชนะศักดิ์ ปฎิมาประกร เป็นหัวหน้าผลิตภัณฑ์) -ร.ว.ก. (นางกอบกาญจน์ วัฒนวรางกูร) -ร.ว.ค. (นายอากม เต็มพิทยาโปลีฐ) -ร.ว.พ.น. (นางอภิรดี ตันตราภรณ์) -ร.ว.พ.น. (พลเอก อนันตพร กาญจนรัตน์) -ร.ม.ช.ศธ. (นายธีระเกียรติ เจริญเศรษฐศิลป์)	เต็มยศจักรี	เต็มยศ (เสื้อขาว กางเกง หรือกระโปรงดำ) ระดับเครื่องราชอิสริยาภรณ์ชั้นสูงสุดที่ได้รับ พระราชทาน	เจ้าหน้าที่ต้อนรับ นายพิชิตชัย ทองลม โทร. ๐๘ ๙๐๕๕ ๔๗๒๐
		วัดราชบพิธ สถิตมหาสีมาราม (เป็นวัดที่ ๒)	พระเจ้าวรวงศ์เธอ พระองค์เจ้าโสมสวลี พระวรราชทานิวัฒนามาตุ	๑๕.๓๐ น.	หลังเวลา ๑๖.๐๐ น.	ผลิตภัณฑ์ ฯ ที่ ๓ -รอง นรม. (พลเรือเอก ณรงค์ พิพัฒนาศัย เป็นหัวหน้าผลิตภัณฑ์) -ร.ว.ก.ช. (พลเอก ฉัตรชัย สาริกัลยะ) -ร.ว.ร. (พลเอก ศิริชัย ดิษฐกุล) -ร.ว.ว. (นายวีระ โรจน์พจนรัตน์) -ร.ว.อ. (นางอรุณรชกา สีนุญเรือง) -ร.ม.ช.มท. (นายสุธี มากบุญ)	เต็มยศจักรี		เจ้าหน้าที่ต้อนรับ นายธนกร สนประเสริฐ โทร. ๐๘ ๙๘๒๐ ๔๕๗๗

ที่ ๒๒/๒๕๕๘



หมายกำหนดการ
พระราชพิธีทรงบำเพ็ญพระราชกุศลถวายผ้าพระกฐิน
พุทธศักราช ๒๕๕๘

วัน	เวลา	กระบวน	วัด	แต่งกาย
พุธ ที่ ๔ พฤษภาคม	๑๖.๐๐ น.	รถยนต์	<u>สมเด็จพระบรมโอรสาธิราช ฯ สยามมกุฎราชกุมาร</u> บวรนิเวศวิหาร พระเชตุพนวิมลมังคลาราม	เต็มยศ จักรี หรือข้างเผือก
พฤหัสบดี ที่ ๕ พฤษภาคม	๑๖.๐๐ น.	รถยนต์	<u>สมเด็จพระบรมโอรสาธิราช ฯ สยามมกุฎราชกุมาร</u> มหาธาตุยุวราชรังสฤษฎิ์ สุทัศน์เทพราราม	เต็มยศ จักรี
ศุกร์ ที่ ๖ พฤษภาคม	๑๖.๐๐ น.	รถยนต์	<u>สมเด็จพระบรมโอรสาธิราช ฯ สยามมกุฎราชกุมาร</u> เบญจมาภิมิตรดุสิตวนาราม อรุณราชวราราม	เต็มยศ นพรัตน์ ฯ หรือมงกุฎไทย
เสาร์ ที่ ๗ พฤษภาคม	๑๖.๐๐ น.	รถยนต์	<u>สมเด็จพระเทพรัตนราชสุดา ฯ สยามบรมราชกุมารี</u> ราชาธิวาสวิหาร มกุฎกษัตริยาราม	เต็มยศ จักรี
จันทร์ ที่ ๙ พฤษภาคม	๑๖.๐๐ น.	รถยนต์	<u>พระเจ้าวรวงศ์เธอ พระองค์เจ้าโสมสวลี</u> <u>พระวรราชภาตินันต์ตามาตุ</u> เทพศิรินทราวาส ราชบพิธสถิตมหาสีมาราม	เต็มยศ จักรี

เลขาธิการพระราชวัง รับพระบรมราชโองการเหนือเกล้า ฯ สั่งว่า การพระราชพิธี
ทรงบำเพ็ญพระราชกุศลถวายผ้าพระกฐิน ปีนี้ ทรงพระกรุณาโปรดเกล้า ฯ ให้กำหนดตั้งรายการ
ต่อไปนี้

วันพุธ ที่ ๔ พฤศจิกายน ทรงพระกรุณาโปรดเกล้า ฯ ให้ สมเด็จพระบรมโอรสาธิราช
เจ้าฟ้ามหาวชิราลงกรณ สยามมกุฎราชกุมาร เสด็จพระราชดำเนินแทนพระองค์ในการทรงบำเพ็ญ
พระราชกุศลถวายผ้าพระกฐิน

เวลา ๑๖ นาฬิกา เสด็จพระราชดำเนินโดยรถยนต์พระที่นั่งไปยังวัดบวรนิเวศวิหาร
เสด็จพระราชดำเนินเข้าพระอุโบสถ ถวายผ้าพระกฐินเป็นวัดที่ ๑ แล้ว เสด็จพระราชดำเนิน
ไปยังวัดพระเชตุพนวิมลมังคลาราม เสด็จพระราชดำเนินเข้าพระอุโบสถ ถวายผ้าพระกฐิน
เป็นวัดที่ ๒ เสร็จแล้ว เสด็จพระราชดำเนินกลับ

แต่งกายเครื่องแบบเต็มยศ สายสะพายมหาจักรี
หรือสายสะพายข้างเผือก

วันพฤหัสบดี ที่ ๕ พฤศจิกายน ทรงพระกรุณาโปรดเกล้า ฯ ให้ สมเด็จพระบรม
โอรสาธิราช เจ้าฟ้ามหาวชิราลงกรณ สยามมกุฎราชกุมาร เสด็จพระราชดำเนินแทนพระองค์
ในการทรงบำเพ็ญพระราชกุศลถวายผ้าพระกฐิน

เวลา ๑๖ นาฬิกา เสด็จพระราชดำเนินโดยรถยนต์พระที่นั่งไปยังวัดมหาธาตุ
ยุวราชรังสฤษฎิ์ เสด็จพระราชดำเนินเข้าพระอุโบสถ ถวายผ้าพระกฐิน เป็นวัดที่ ๑ แล้ว
เสด็จพระราชดำเนินไปยังวัดสุทัศนเทพวราราม เสด็จพระราชดำเนินเข้าพระอุโบสถ ถวายผ้าพระกฐิน
เป็นวัดที่ ๒ เสร็จแล้ว เสด็จพระราชดำเนินกลับ

แต่งกายเครื่องแบบเต็มยศ สายสะพายมหาจักรี

วันศุกร์ ที่ ๖ พฤศจิกายน ทรงพระกรุณาโปรดเกล้า ฯ ให้ สมเด็จพระบรมโอรสาธิราช
เจ้าฟ้ามหาวชิราลงกรณ สยามมกุฎราชกุมาร เสด็จพระราชดำเนินแทนพระองค์ในการทรงบำเพ็ญ
พระราชกุศลถวายผ้าพระกฐิน

เวลา ๑๖ นาฬิกา เสด็จพระราชดำเนินโดยรถยนต์พระที่นั่งไปยังวัดเบญจมบพิตร
ดุสิตวนาราม เสด็จพระราชดำเนินเข้าพระอุโบสถ ถวายผ้าพระกฐิน เป็นวัดที่ ๑ แล้ว
เสด็จพระราชดำเนินไปยังวัดอรุณราชวราราม เสด็จพระราชดำเนินเข้าพระอุโบสถ ถวายผ้าพระกฐิน
เป็นวัดที่ ๒ เสร็จแล้ว เสด็จพระราชดำเนินกลับ

แต่งกายเครื่องแบบเต็มยศ สายสะพายนพรัตน์ ฯ
หรือมงกุฎไทย

วันเสาร์ ที่ ๗ พฤศจิกายน ทรงพระกรุณาโปรดเกล้า ฯ ให้ สมเด็จพระเทพรัตนราชสุดา ฯ
สยามบรมราชกุมารี เสด็จพระราชดำเนินแทนพระองค์ในการทรงบำเพ็ญพระราชกุศล ถวายผ้าพระกฐิน

เวลา ๑๖ นาฬิกา เสด็จพระราชดำเนินโดยรถยนต์พระที่นั่งไปยังวัดราชาธิวาสวิหาร
เสด็จพระราชดำเนินเข้าพระอุโบสถ ถวายผ้าพระกฐินเป็นวัดที่ ๑ แล้ว เสด็จพระราชดำเนินไปยัง

วัดมกุฏกษัตริยาราม เสด็จพระราชดำเนินเข้าพระอุโบสถ ถวายผ้าพระกฐินเป็นวัดที่ ๒ เสร็จแล้ว
เสด็จพระราชดำเนินกลับ

แต่งกายเครื่องแบบเต็มยศ สายสะพายมหาจักรี

วันจันทร์ ที่ ๙ พฤศจิกายน ทรงพระกรุณาโปรดเกล้าฯ ให้ พระเจ้าวรวงศ์เธอ
พระองค์เจ้าโสมสวลี พระวรราชาทินัดดามาตุ เสด็จแทนพระองค์ในการทรงบำเพ็ญพระราชกุศล
ถวายผ้าพระกฐิน

เวลา ๑๖ นาฬิกา เสด็จโดยรถยนต์ที่นั่งไปยังวัดเทพศิรินทราวาส เสด็จเข้าพระอุโบสถ
ถวายผ้าพระกฐิน เป็นวัดที่ ๑ แล้ว เสด็จไปยังวัดราชบพิธสถิตมหาสีมาราม เสด็จเข้าพระอุโบสถ
ถวายผ้าพระกฐิน เป็นวัดที่ ๒ เสร็จแล้ว เสด็จกลับ

แต่งกายเครื่องแบบเต็มยศ สายสะพายมหาจักรี

สถิตยสถาน
วันที่ ๒๖ ตุลาคม พุทธศักราช ๒๕๕๘



ผลัดเวรเฝ้า ฯ ของรัฐมนตรีในพระราชพิธี รัฐพิธี และพิธีสำคัญในโอกาสต่าง ๆ
ตามบันทึกกราบเรียนนายกรัฐมนตรี
ที่ นร ๐๕๐๘/๑๗๒๖ ลงวันที่ ๒๔ สิงหาคม ๒๕๕๘

ผลัดที่ ๑

- | | |
|-------------------------------|---|
| ๑. พลเอก ประวิตร วงษ์สุวรรณ | รองนายกรัฐมนตรีและรัฐมนตรีว่าการ
กระทรวงกลาโหม (หัวหน้าผลัด) |
| ๒. พลเอก อนุพงษ์ เผ่าจินดา | รัฐมนตรีว่าการกระทรวงมหาดไทย |
| ๓. พลเอก ดาว์พงษ์ รัตนสุวรรณ | รัฐมนตรีว่าการกระทรวงศึกษาธิการ |
| ๔. พลเอก สุรศักดิ์ กาญจนรัตน์ | รัฐมนตรีว่าการกระทรวงทรัพยากรธรรมชาติและ
สิ่งแวดล้อม |
| ๕. นายดอน ปรมดีวินัย | รัฐมนตรีว่าการกระทรวงการต่างประเทศ |
| ๖. พลเอก อุดมเดช สีตบุตร | รัฐมนตรีช่วยว่าการกระทรวงกลาโหม |

ผลัดที่ ๒

- | | |
|-------------------------------------|---|
| ๑. พลเอก ธนะศักดิ์ ปฏิมาประกร | รองนายกรัฐมนตรี (หัวหน้าผลัด) |
| ๒. นางกอบกาญจน์ วัฒนวรางกูร | รัฐมนตรีว่าการกระทรวงการท่องเที่ยวและกีฬา |
| ๓. นายอาคม เติมพิทยาไพสิฐ | รัฐมนตรีว่าการกระทรวงคมนาคม |
| ๔. นางอภิรดี ตันตราภรณ์ | รัฐมนตรีว่าการกระทรวงพาณิชย์ |
| ๕. พลเอก อนันตพร กาญจนรัตน์ | รัฐมนตรีว่าการกระทรวงพลังงาน |
| ๖. นายธีระเกียรติ ใจเจริญเศรษฐศิลป์ | รัฐมนตรีช่วยว่าการกระทรวงศึกษาธิการ |

ผลัดที่ ๓

- | | |
|-------------------------------|-------------------------------------|
| ๑. พลเรือเอก ณรงค์ พิพัฒนาศัย | รองนายกรัฐมนตรี (หัวหน้าผลัด) |
| ๒. พลเอก ฉัตรชัย สาริกัลยะ | รัฐมนตรีว่าการกระทรวงเกษตรและสหกรณ์ |
| ๓. พลเอก ศิริชัย ดิษฐกุล | รัฐมนตรีว่าการกระทรวงแรงงาน |
| ๔. นายวีระ โรจน์พจนรัตน์ | รัฐมนตรีว่าการกระทรวงวัฒนธรรม |
| ๕. นางอรรชกา สีบุญเรือง | รัฐมนตรีว่าการกระทรวงอุตสาหกรรม |
| ๖. นายสุธี มากบุญ | รัฐมนตรีช่วยว่าการกระทรวงมหาดไทย |

ผลัดที่ ๔

๑. พลอากาศเอก ประจิน จั่นตอง
๒. พลเอก ไพบูลย์ คุ้มฉายา
๓. นายสุวพันธุ์ ตันยุวรรธนะ
๔. พลเอก สุรเชษฐ์ ชัยวงศ์
๕. นายวิสุทธิ ศรีสุพรรณ

รองนายกรัฐมนตรี (หัวหน้าผลัด)
รัฐมนตรีว่าการกระทรวงยุติธรรม
รัฐมนตรีประจำสำนักนายกรัฐมนตรี
รัฐมนตรีช่วยว่าการกระทรวงศึกษาธิการ
รัฐมนตรีช่วยว่าการกระทรวงการคลัง

ผลัดที่ ๕

๑. นายสมคิด จาตุศรีพิทักษ์
๒. นายพิเชฐ ดุรงคเวโรจน์
๓. นายอภิศักดิ์ ตันติวรวงศ์
๔. นายอรรถพร ชีวะพฤษช์
๕. นายสุวิทย์ เมษินทรีย์

รองนายกรัฐมนตรี (หัวหน้าผลัด)
รัฐมนตรีว่าการกระทรวงวิทยาศาสตร์และเทคโนโลยี
รัฐมนตรีว่าการกระทรวงการคลัง
รัฐมนตรีช่วยว่าการกระทรวงคมนาคม
รัฐมนตรีช่วยว่าการกระทรวงพาณิชย์

ผลัดที่ ๖

๑. นายวิษณุ เครืองาม
๒. พลตำรวจเอก อุดุลย์ แสงสิงแก้ว
๓. หม่อมหลวงปนัดดา ดิศกุล
๔. นายปิยะสกล สกลสัตยาทร
๕. นายอดุลย์ สวานายน

รองนายกรัฐมนตรี (หัวหน้าผลัด)
รัฐมนตรีว่าการกระทรวงการพัฒนาสังคม
และความมั่นคงของมนุษย์
รัฐมนตรีประจำสำนักนายกรัฐมนตรี
รัฐมนตรีว่าการกระทรวงสาธารณสุข
รัฐมนตรีว่าการกระทรวงเทคโนโลยีสารสนเทศ
และการสื่อสาร

วิธีการแต่งกายและการประดับเครื่องราชอิสริยาภรณ์ของรัฐมนตรี
ตามกำหนดการพระราชพิธี และรัฐพิธี หรือกำหนดนิตหมายของทางราชการ
พร้อมตัวอย่าง

๑. เครื่องแบบเต็มยศ

- บุรุษ เสื้อขาว กางเกงดำ สวมรองเท้าดำ (ผูกเชือก) และถุงเท้าดำ
- สตรี เสื้อขาว กระโปรงดำ สวมรองเท้าดำ (หุ้มส้นไม่มีสวดลาย) และถุงน่องสีเนื้อ

เครื่องราช อิสริยาภรณ์ ที่ได้รับพระราชทาน	เต็มยศข้างเผือก		เต็มยศมงกุฎไทย		เต็มยศ ^๑ หรือตระกูลอื่นๆ ^๒	
	ให้สวม สายสะพาย	ระดับ ดาราที่ ออกเสื้อ เบื้อง ซ้าย	ให้สวม สายสะพาย	ระดับ ดาราที่ ออกเสื้อ เบื้อง ซ้าย	ให้สวม สายสะพาย	ระดับดารา ที่ออกเสื้อเบื้อง ซ้าย
๑. ม.ป.ช., ม.ว.ม.	ม.ป.ช. (สะพายบ่า ซ้ายเฉียง ทางขวา)	ม.ป.ช., ม.ว.ม.	ม.ว.ม. (สะพายบ่า ซ้ายเฉียง ทางขวา)	ม.ป.ช., ม.ว.ม.	ม.ป.ช. (สะพายบ่า ซ้ายเฉียง ทางขวา)	ม.ป.ช.,ม.ว.ม.
	ตัวอย่างที่ ๑ รูปที่ ๑.๑		ตัวอย่างที่ ๑ รูปที่ ๑.๒		ตัวอย่างที่ ๑ รูปที่ ๑.๓	
๒. ม.ว.ม., ป.ช.	ป.ช. (สะพายบ่า ขวาเฉียง ทางซ้าย)	ม.ว.ม., ป.ช.	ม.ว.ม. (สะพายบ่า ซ้ายเฉียง ทางขวา)	ม.ว.ม., ป.ช.	ม.ว.ม. (สะพายบ่า ซ้ายเฉียง ทางขวา)	ม.ว.ม., ป.ช.
	ตัวอย่างที่ ๒ รูปที่ ๒.๑		ตัวอย่างที่ ๒ รูปที่ ๒.๒		ตัวอย่างที่ ๒ รูปที่ ๒.๓	
๓. ป.ช., ป.ม.	ป.ช. (สะพายบ่า ขวาเฉียง ทางซ้าย)	ป.ช., ป.ม.	ป.ม. (สะพายบ่า ขวาเฉียง ทางซ้าย)	ป.ช., ป.ม.	ป.ช. (สะพายบ่า ขวาเฉียง ทางซ้าย)	ป.ช., ป.ม.
	ตัวอย่างที่ ๓ รูปที่ ๓.๑		ตัวอย่างที่ ๓ รูปที่ ๓.๒		ตัวอย่างที่ ๓ รูปที่ ๓.๓	
๔. ป.ม., ท.ช.	ป.ม. (สะพายบ่า ขวาเฉียง ทางซ้าย)	ป.ม., ท.ช.	ป.ม. (สะพายบ่า ขวาเฉียง ทางซ้าย)	ป.ม., ท.ช.	ป.ม. (สะพายบ่า ขวาเฉียง ทางซ้าย)	ป.ม., ท.ช.

เครื่องราช อิสริยาภรณ์ ที่ได้รับพระราชทาน	เต็มยศช้างเผือก		เต็มยศมงกุฎไทย		เต็มยศ ^๑ หรือตระกูลอื่น ^๒	
	ให้สวม สายสะพาย	ระดับ ดาราที่ อกเสื้อ เบื้อง ซ้าย	ให้สวม สายสะพาย	ระดับ ดาราที่ อกเสื้อ เบื้อง ซ้าย	ให้สวม สายสะพาย	ระดับดารา ที่อกเสื้อเบื้อง ซ้าย
	ระดับ ท.ช. (บุรุษ ดวง ตราห้อย แพรแถบ สวมคอ สตรี ดวง ตราห้อย แพรแถบ ประดับหน้า บ่าเสื้อเบื้อง ซ้าย)		ระดับ ท.ช. (บุรุษ ดวง ตราห้อย แพรแถบ สวมคอ สตรี ดวง ตราห้อย แพรแถบ ประดับหน้า บ่าเสื้อเบื้อง ซ้าย)		ระดับ ท.ช. (บุรุษ ดวง ตราห้อย แพรแถบ สวมคอ สตรี ดวง ตราห้อย แพรแถบ ประดับหน้า บ่าเสื้อเบื้อง ซ้าย)	
	ตัวอย่างที่ ๔					
๕. ป.ม. เพียงสายเดี่ยว	ป.ม. (สะพายบ่า ขวาเฉียง ทางซ้าย)	ป.ม.	ป.ม. (สะพายบ่า ขวาเฉียง ทางซ้าย)	ป.ม.	ป.ม. (สะพายบ่า ขวาเฉียง ทางซ้าย)	ป.ม.
	ตัวอย่างที่ ๕					

- หมายเหตุ
๑. “เต็มยศ^๑” หมายถึง หมายถึงกำหนดการให้แต่งกายเต็มยศ โดยไม่ระบุสายสะพายตระกูลใด ให้สวมสายสะพายชั้นสูงสุดที่ได้รับพระราชทานตามที่ระบุไว้ในตารางข้างต้น
 ๒. “ตระกูลอื่น ๆ^๒” หมายถึง หมายถึงกำหนดการให้แต่งกายเต็มยศสายสะพายตระกูลอื่น ๆ เช่น เต็มยศจักรี เต็มยศจุลจอมเกล้า เต็มยศคนพรัตน์ ให้สวมสายสะพายมหาจักรี สายสะพายจุลจอมเกล้า สายสะพายนพรัตน์ แล้วแต่กรณี หากไม่ได้รับพระราชทานสายสะพายดังกล่าวตามที่ระบุในหมายกำหนดการ ให้สวมสายสะพายชั้นสูงสุดที่ได้รับพระราชทาน
 ๓. หากได้รับพระราชทานเครื่องราชอิสริยาภรณ์ตระกูลอื่น ๆ นอกเหนือจากช้างเผือกและมงกุฎไทย สามารถประดับร่วมกันได้ตามระเบียบสำนักนายกรัฐมนตรีว่าด้วยการประดับเครื่องราชอิสริยาภรณ์ไทย พ.ศ. ๒๕๔๑

ตัวอย่างที่ ๑



รูปที่ ๑.๑



รูปที่ ๑.๒



รูปที่ ๑.๓

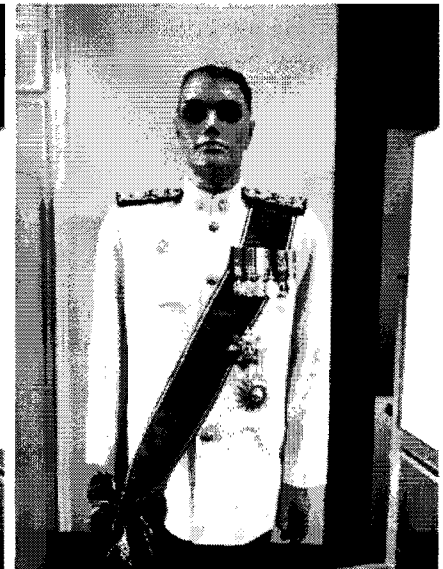
ตัวอย่างที่ ๒



รูปที่ ๒.๑



รูปที่ ๒.๒

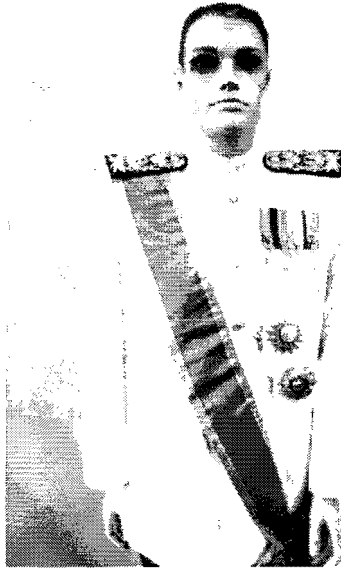


รูปที่ ๒.๓

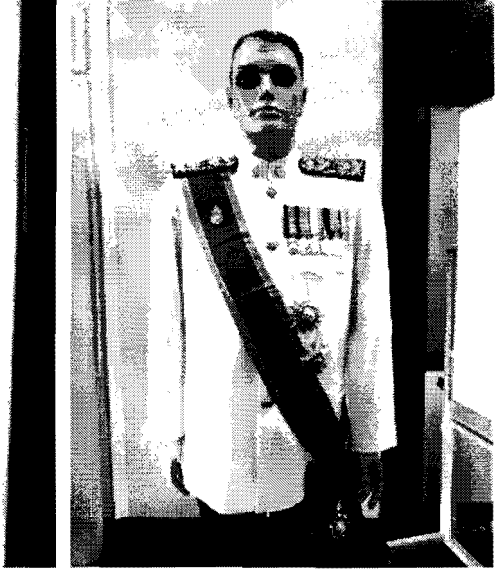
ตัวอย่างที่ ๓



รูปที่ ๓.๑



รูปที่ ๓.๒



รูปที่ ๓.๓

ตัวอย่างที่ ๔



ตัวอย่างที่ ๕



ตัวอย่างที่ ๑



รูปที่ ๑.๑



รูปที่ ๑.๒



รูปที่ ๑.๓

ตัวอย่างที่ ๒



รูปที่ ๒.๑



รูปที่ ๒.๒



รูปที่ ๒.๓

ตัวอย่างที่ ๓



รูปที่ ๓.๑



รูปที่ ๓.๒



รูปที่ ๓.๓

ตัวอย่างที่ ๔



ตัวอย่างที่ ๕

