

ด่วนที่สุด

ที่ นร ๐๕๐๖/ว ๑๖๓



สำนักเลขาธิการคณะรัฐมนตรี
ทำเนียบรัฐบาล กทม. ๑๐๓๐๐

๑๔ ธันวาคม ๒๕๕๗

เรื่อง รายงานสถานภาพ ภาพรวมด้านงบประมาณ ปีงบประมาณ พ.ศ. ๒๕๕๘

กราบเรียน/เรียน รอง-นรม., รัฐ-นร., กระทรวง, กรม

สิ่งที่ส่งมาด้วย สำเนาหนังสือสำนักงบประมาณ ด่วนที่สุด ที่ นร ๐๗๐๑/๒๖๔๐
ลงวันที่ ๘ ธันวาคม ๒๕๕๗

ด้วยสำนักงบประมาณได้เสนอรายงานสถานภาพ ภาพรวมด้านงบประมาณ ปีงบประมาณ พ.ศ. ๒๕๕๘ ไปเพื่อดำเนินการ ความละเอียดปรากฏตามสำเนาหนังสือที่ส่งมาด้วยนี้

คณะรัฐมนตรีได้ประชุมปรึกษาเมื่อวันที่ ๙ ธันวาคม ๒๕๕๗ ลงมติว่า

๑. รับทราบรายงานสถานภาพ ภาพรวมด้านงบประมาณ ปีงบประมาณ พ.ศ. ๒๕๕๘ ตามที่สำนักงบประมาณเสนอ และให้ส่วนราชการ รัฐวิสาหกิจ และหน่วยงานอื่นของรัฐเร่งดำเนินการเบิกจ่ายเงินงบประมาณให้เป็นไปตามแผนการปฏิบัติงานและการใช้จ่ายงบประมาณ ทั้งนี้ หากมีปัญหาไม่สามารถดำเนินการเบิกจ่ายได้ ให้ชี้แจงเหตุผลความจำเป็นต่อสำนักงบประมาณเพื่อรายงานคณะรัฐมนตรีต่อไป

๒. ให้กระทรวงการคลัง (กรมบัญชีกลาง) และสำนักงบประมาณร่วมกันรายงานผลการเบิกจ่ายเงินงบประมาณและความคืบหน้าในการดำเนินโครงการตามมาตรการกระตุ้นเศรษฐกิจ ปีงบประมาณ พ.ศ. ๒๕๕๘ ให้คณะรัฐมนตรีทราบทุก ๑๕ วัน

จึงกราบเรียนมาเพื่อโปรดทราบ/จึงเรียนยืนยันมา/จึงเรียนยืนยันมาและขอได้โปรดดำเนินการตามมติคณะรัฐมนตรีในส่วนที่เกี่ยวข้องต่อไป/จึงเรียนมาเพื่อโปรดทราบ/จึงเรียนมาเพื่อโปรดทราบและขอได้โปรดดำเนินการตามมติคณะรัฐมนตรีในส่วนที่เกี่ยวข้องต่อไป

ขอแสดงความนับถือ (อย่างยิ่ง)

(นายอำพน กิตติอำพน)
เลขาธิการคณะรัฐมนตรี

สำนักวิเคราะห์เรื่องเสนอคณะรัฐมนตรี

โทร. ๐ ๒๒๘๐ ๙๐๐๐ ต่อ ๓๒๗

โทรสาร ๐ ๒๒๘๐ ๙๐๖๔

www.cabinet.thai.gov.go.th



ด่วนที่สุด

บันทึกข้อความ

ส่วนราชการ สำนักงานประมาณ สำนักงานนายกรัฐมนตรี โทร. ๐ ๒๒๗๓ ๙๔๒๖

ที่ นร ๐๗๐๑/๒๖๕๐ วันที่ ๙ ธันวาคม ๒๕๕๗

เรื่อง รายงานสถานภาพ ภาพรวมค่างบประมาณ ปีงบประมาณ พ.ศ. ๒๕๕๘

กราบเรียน นายกรัฐมนตรี

ตามที่นายกรัฐมนตรีได้มีข้อสั่งการในคราวประชุมคณะรัฐมนตรีเมื่อวันที่ ๑๘ พฤศจิกายน ๒๕๕๗ ให้สำนักงานประมาณรายงานผลการปฏิบัติงานและผลการใช้จ่ายงบประมาณ ประจำปีงบประมาณ พ.ศ. ๒๕๕๘ ให้นายกรัฐมนตรีทราบทุก ๒ สัปดาห์ นั้น

ในการนี้ สำนักงานประมาณขอรายงานสรุปภาพรวม โดยใช้ข้อมูลเบื้องต้นจากระบบ GFMS ณ วันที่ ๕ ธันวาคม ๒๕๕๗ ใน ๓ ประเด็น ดังนี้

๑. การเบิกจ่ายงบประมาณรายจ่ายประจำปีงบประมาณ พ.ศ. ๒๕๕๘

จากงบประมาณทั้งสิ้น ๒,๕๗๕,๐๐๐ ล้านบาท สำนักงานประมาณจัดสรรแล้ว ๑,๖๑๓,๖๗๖.๓๙๗ ล้านบาท หรือร้อยละ ๖๒.๖๗ มีการลงนามสัญญาแล้ว ๕๙๙,๐๓๗.๐๔๐ ล้านบาท หรือร้อยละ ๒๓.๒๖ มีการเบิกจ่ายแล้ว ๕๕๐,๔๓๓.๗๓๓ ล้านบาท หรือร้อยละ ๒๑.๓๘

แผนการใช้จ่ายงบประมาณไตรมาสที่ ๑ กำหนดไว้เป็นเงิน ๙๓๘,๕๕๒.๓๘๑ ล้านบาท มีการเบิกจ่ายแล้ว ๕๕๐,๔๓๓.๗๓๓ ล้านบาท หรือร้อยละ ๕๘.๖๕ โดยเบิกจ่ายเพิ่มขึ้นจากสัปดาห์ก่อน ๒๔,๗๗๕.๖๘๐ ล้านบาท หรือร้อยละ ๔.๗๑

๒. เงินกันไว้เบิกจ่ายเหลือมปี

เงินกันไว้เบิกเหลือมปี พ.ศ. ๒๕๕๑ - ๒๕๕๗ รวมทั้งสิ้น ๓๒๕,๘๘๘.๐๗๐ ล้านบาท มีการลงนามสัญญาแล้ว ๑๒๐,๓๖๙.๖๓๙ ล้านบาท หรือร้อยละ ๓๖.๙๓ มีการเบิกจ่ายแล้ว ๕๒,๔๕๘.๕๙๘ ล้านบาท หรือร้อยละ ๑๖.๑๐ โดยเบิกจ่ายเงินกันเพิ่มขึ้นจากสัปดาห์ก่อน ๔,๕๖๓.๓๔๒ ล้านบาท หรือร้อยละ ๑.๔๐

๓. มาตรการกระตุ้นเศรษฐกิจในระยะ ๓ เดือน

จากกรอบวงเงินที่คณะรัฐมนตรีอนุมัติทั้งสิ้น ๒๒,๙๙๙.๗๙๒ ล้านบาท สำนักงานประมาณได้อนุมัติจัดสรรงบกลาง รายการเงินสำรองจ่ายเพื่อกรณีฉุกเฉินหรือจำเป็น ปีงบประมาณ พ.ศ. ๒๕๕๕ - ๒๕๕๗ ที่กรมบัญชีกลางอนุมัติให้กันเงินไว้เบิกเหลือมปีแล้ว จำนวน ๗,๗๑๗.๕๖๔ ล้านบาท และอนุมัติจัดสรรเงินกู้ไทยเข้มแข็งแล้ว จำนวน ๑๓,๕๖๑.๙๘๘ ล้านบาท รวมอนุมัติจัดสรรแล้วจำนวน ๒๑,๒๗๙.๕๖๒ ล้านบาท หรือร้อยละ ๙๒.๕๒

ผลการใช้จ่ายงบประมาณตามมาตรการกระตุ้นเศรษฐกิจ ณ วันที่ ๕ ธันวาคม ๒๕๕๗ ในส่วนของงบกลางฯ มีการลงนามสัญญาแล้ว (ใบสั่งซื้อเหลือมปี) จำนวน ๑,๑๔๗.๘๘๓๔ ล้านบาท และเบิกจ่ายงบประมาณแล้ว จำนวน ๑๗,๔๘๘๓ ล้านบาท คงเหลือยังไม่ลงนามสัญญา ๖,๕๕๒.๑๘๒๐ ล้านบาท ในส่วนของเงินสำรองจ่ายงบไทยเข้มแข็ง มีการลงนามสัญญาแล้ว (ใบสั่งซื้อเหลือมปี) จำนวน ๖๗,๔๔๗๕ ล้านบาท และเบิกจ่ายงบประมาณแล้ว จำนวน ๑,๔๗๘๔ ล้านบาท รวมเบิกจ่ายแล้วทั้งสิ้น ๑๘,๙๖๖๖ ล้านบาท

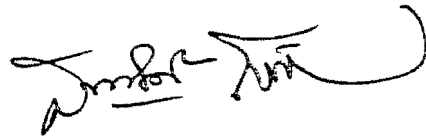
/๔. ข้อเสนอ...

๔. ข้อเสนอ

๔.๑ เพื่อให้การใช้จ่ายงบประมาณรายจ่ายประจำปีงบประมาณ พ.ศ. ๒๕๕๘ และเงินกันไว้เบิกเหลือในปี พ.ศ. ๒๕๕๑ - ๒๕๕๓ ในไตรมาสที่ ๑ ของปีงบประมาณ พ.ศ. ๒๕๕๘ เป็นไปตามแผนการปฏิบัติงานและการใช้จ่ายงบประมาณ รวมทั้งบรรลุเป้าหมายตามมาตรการเพิ่มประสิทธิภาพการใช้จ่ายงบประมาณรายจ่ายประจำปีงบประมาณ พ.ศ. ๒๕๕๘ จึงเห็นสมควรที่รัฐมนตรีเจ้าสังกัดจะกำกับหัวหน้าส่วนราชการ รัฐวิสาหกิจ และหน่วยงานอื่นของรัฐให้เร่งรัดการดำเนินการให้เป็นไปตามแผนฯ โดยเฉพาะในส่วนของการจ่ายลงทุน ควรดำเนินการตามกระบวนการจัดซื้อจัดจ้างและก่อนนี้ผูกพันให้แล้วเสร็จภายในไตรมาสที่ ๑ ยกเว้นรายการที่มีวงเงินเกิน ๕๐๐ ล้านบาท และรายการครุภัณฑ์ที่มีวงเงินสูง ที่มีคุณลักษณะพิเศษหรือจัดหาจากต่างประเทศ หรือจัดหาในลักษณะพิเศษ จะต้องเร่งรัดก่อนนี้ผูกพันโดยเร็ว

๔.๒ โครงการตามมาตรการกระตุ้นเศรษฐกิจในระยะ ๓ เดือนแรกวงเงินประมาณ ๒๓,๐๐๐ ล้านบาท มีการลงนามสัญญารวมจำนวน ๑,๒๑๕.๓๓๐๙ ล้านบาท และมีการเบิกจ่ายงบประมาณจำนวน ๑๘.๘๗๖๖ ล้านบาท จึงเห็นควรที่รัฐมนตรีเจ้าสังกัดจะกำกับหัวหน้าส่วนราชการให้เร่งดำเนินการก่อนนี้ผูกพันให้แล้วเสร็จภายในไตรมาสที่ ๑ ของปีงบประมาณ พ.ศ. ๒๕๕๘ เพื่อให้บรรลุตามวัตถุประสงค์ในการกระตุ้นเศรษฐกิจตามนโยบายรัฐบาลต่อไป

จึงกราบเรียนมาเพื่อโปรดพิจารณานำเสนอคณะรัฐมนตรีรับทราบต่อไป



(นายสมศักดิ์ โชติรัตนะศิริ)

ผู้อำนวยการสำนักงบประมาณ

1. ภาพรวม

2,575,000 ล้านบาท

แผนฯ ไตรมาสที่ 1 938,552.381 ล้านบาท (36.45%)

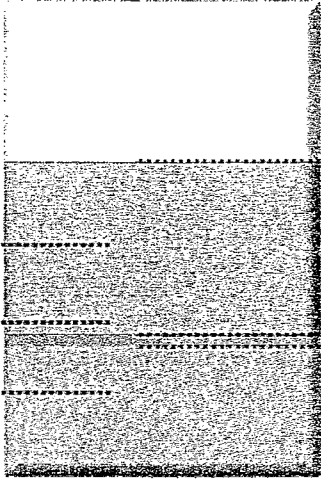
แผนฯ เดือน พ.ย. 614,973.806 ล้านบาท (23.88%)

แผนฯ เดือน ต.ค. 323,673.410 ล้านบาท (12.57%)

จัดสรร 1,613,676.397 ล้านบาท (62.67%)

มี PO 599,037.040 ล้านบาท (23.26%)

เบิกจ่าย 550,443.733 ล้านบาท (21.38%)



เปรียบเทียบกับลำดับปีที่แล้ว (28 พ.ย. 57)		
จัดสรร	เพิ่มขึ้น	1,737.8590 ล้านบาท (0.11%)
มี PO	เพิ่มขึ้น	32,747.6400 ล้านบาท (5.78%)
เบิกจ่าย	เพิ่มขึ้น	24,775.6800 ล้านบาท (4.71%)
เปรียบเทียบกับปีงบประมาณ พ.ศ. 2557 (6 ธ.ค. 56)		
มีการเบิกจ่ายสูงกว่าปีที่แล้ว 23,107.3720 ล้านบาท (4.38%)		

รายจ่ายลงทุน	
รวมทั้งสิ้น	449,475.760 ล้านบาท
จัดสรร	359,604.010 ล้านบาท (80.01%)
เบิกจ่าย	25,134.875 ล้านบาท (5.59%)
มี PO	61,628.267 ล้านบาท (13.71%)
ยังไม่มี PO	387,847.493 ล้านบาท (86.29%)

เปรียบเทียบแผน-ผล การใช้จ่ายงบประมาณปี 2558 และเป้าหมายตามมาตรการเพิ่มประสิทธิภาพฯ

ปีงบประมาณ พ.ศ. 2558	แผนฯ สละสม เดือน ธ.ค. 2557	เป้าหมายมาตรการฯ ไตรมาสที่ 1	ผลการใช้จ่าย
รวมทั้งสิ้น	938,552.38	830,719.89 (32%)	550,443.73 (21.38%)
รายจ่ายประจำ	792,499.15	701,197.66 (33%)	525,308.86 (24.71%)
รายจ่ายลงทุน	146,053.23	129,522.23 (29%)	25,134.88 (5.59%)

ผลการเบิกจ่ายต่ำกว่าเป้าหมายจำนวน 280,276.16 ล้านบาท หรือคิดเป็น 10.88% ซึ่งสาเหตุมาจากรายจ่ายลงทุน จึงเห็นควรให้รัฐมนตรีเจ้าสังกัดเร่งรัดหน่วยงานในสังกัดให้ดำเนินการให้เป็นไปตามแผนที่กำหนดไว้

การเบิกจ่ายงบประมาณภาพรวม			การทำสัญญาจ่ายลงทุน				
สูงสุด		ต่ำสุด	สูงสุด		ต่ำสุด		
1. รัฐวิสาหกิจ	56.59%	1. จังหวัด	2.17%	1. กองทุนฯ	69.34%	1. หน่วยงานของรัฐสภา	0.00%
2. กระทรวงวิทยาศาสตร์ฯ	52.94%	2. กระทรวงคมนาคม	4.44%	2. กระทรวง ICT	64.23%	2. ส่วนราชการไม่สังกัดฯ	1.75%
3. กระทรวงแรงงาน	51.10%	3. หน่วยงานของรัฐสภา	8.73%	3. กระทรวงวิทยาศาสตร์ฯ	57.54%	3. จังหวัด	2.04%
4. หน่วยงานของศาล	44.84%	4. กระทรวงเกษตรและสหกรณ์	8.78%	4. กระทรวงพาณิชย์	35.39%	4. กระทรวงอุตสาหกรรม	2.14%
5. กองทุนฯ	40.99%	5. กระทรวงการท่องเที่ยวฯ	8.99%	5. หน่วยงานของศาล	32.60%	5. กระทรวงการต่างประเทศ	2.46%

2. เงินที่ได้อีกจากลดหนี้

หน่วย : ล้านบาท

ปีงบประมาณ	งบประมาณ	PO (ผูกพันแล้ว)	เบิกจ่าย	คงเหลือ	ไม่มีสัญญา
รวมทั้งสิ้น	325,898.070	120,369.639	52,458.598	273,439.472	153,069.833
เงินกันปี 2551 - 2555	28,788.647	11,063.696	1,779.002	27,009.645	15,945.949
เงินกันปี 2556	38,980.248	25,253.240	6,241.329	32,738.919	7,485.678
เงินกันปี 2557	258,129.175	84,052.703	44,438.266	213,690.909	129,638.206

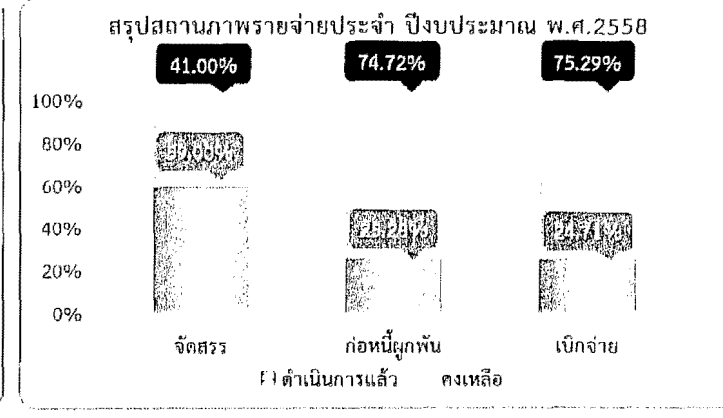
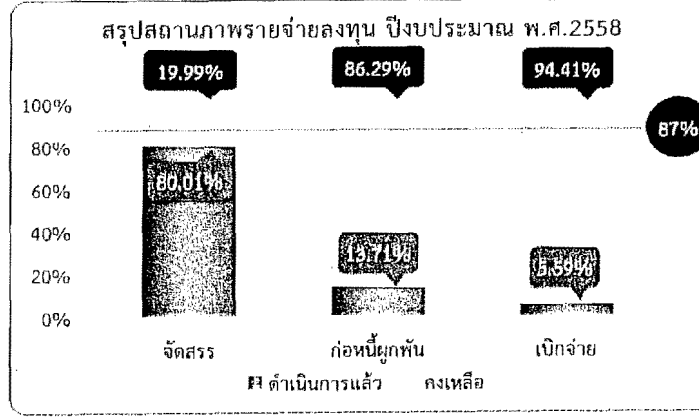
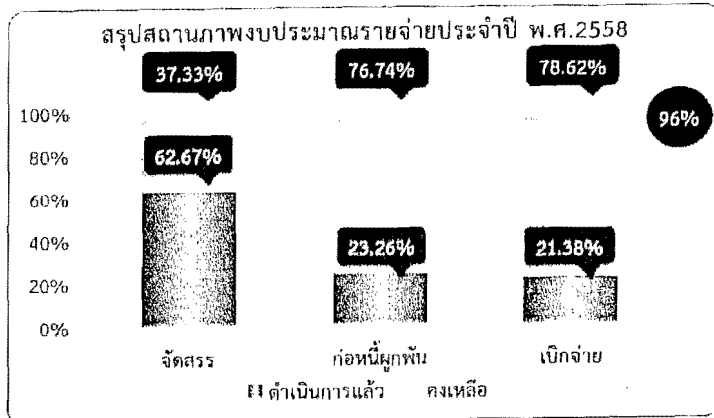
เงินกันฯ เพิ่มขึ้นจากลำดับปีที่แล้ว จำนวน 4,563.342 ล้านบาท แต่ยังคงต่ำกว่างบประมาณปี 2557 และเงินกันปี 48-56 คงเหลือ ณ วันที่ 30 ก.ย. 57 จำนวน 53,713.798 ล้านบาท

กระทรวง	กรอบวงเงิน ครม.	อนุมัติจัดสรรแล้ว			คงเหลือยังไม่ อนุมัติจัดสรร	เบิกจ่าย
		งบกลาง	ไทยเข้มแข็ง	รวม		
1. กระทรวงกลาโหม	736,570,350	416,334,700	317,441,511	733,776,211	2,794,139	7,600,000
2. กระทรวงสาธารณสุข	2,724,558,200	-	2,719,644,800	2,719,644,800	4,913,400	-
3. กระทรวงเกษตรและสหกรณ์	2,441,991,000	2,412,615,100	-	2,412,615,100	29,375,900	1,821,841
4. กระทรวงคมนาคม	3,898,576,210	1,551,784,009	2,342,658,020	3,894,442,029	4,134,181	9,554,786
5. กระทรวงศึกษาธิการ	13,198,096,000	3,336,829,900	8,182,254,000	11,519,083,900	1,679,012,100	-
รวมทั้งสิ้น	22,999,791,760	7,717,563,709	13,561,998,331	21,279,562,040	1,720,229,720	18,976,627



สรุปสถานการณ์การเบิกจ่ายงบประมาณรายจ่าย ประจำปีงบประมาณ พ.ศ. 2558 ณ วันที่ 5 ธ.ค. 2557

ข้อมูลเบื้องต้นจากระบบ GFMS ณ วันที่ 5 ธ.ค. 2557



งบประมาณทั้งสิ้น 2,575,000.000 ล้านบาท

ประเภทการใช้จ่าย	จำนวน	คิดเป็น	คิดเป็น %
จัดสรร	1,613,676.3970 ล้านบาท	คิดเป็น	62.67%
คงเหลือหรือจัดสรร	961,323.6030 ล้านบาท	คิดเป็น	37.33%
ทำสัญญา	599,037.0400 ล้านบาท	คิดเป็น	23.26%
คงเหลือหรือทำสัญญา	1,975,962.9600 ล้านบาท	คิดเป็น	76.74%
เบิกจ่าย	550,443.7330 ล้านบาท	คิดเป็น	21.38%
คงเหลือหรือเบิกจ่าย	2,024,556.2670 ล้านบาท	คิดเป็น	78.62%

รายจ่ายลงทุนทั้งสิ้น 449,475.760 ล้านบาท

ประเภทการใช้จ่าย	จำนวน	คิดเป็น	คิดเป็น %
จัดสรร	359,604.0100 ล้านบาท	คิดเป็น	80.01%
คงเหลือหรือจัดสรร	89,871.7500 ล้านบาท	คิดเป็น	19.99%
ทำสัญญา	61,628.2670 ล้านบาท	คิดเป็น	13.71%
คงเหลือหรือทำสัญญา	387,847.4930 ล้านบาท	คิดเป็น	86.29%
เบิกจ่าย	25,134.8750 ล้านบาท	คิดเป็น	5.59%
คงเหลือหรือเบิกจ่าย	424,340.8850 ล้านบาท	คิดเป็น	94.41%

รายจ่ายประจำทั้งสิ้น 2,125,524.240 ล้านบาท

ประเภทการใช้จ่าย	จำนวน	คิดเป็น	คิดเป็น %
จัดสรร	1,254,072.3870 ล้านบาท	คิดเป็น	59.00%
คงเหลือหรือจัดสรร	871,451.8530 ล้านบาท	คิดเป็น	41.00%
ทำสัญญา	537,408.7730 ล้านบาท	คิดเป็น	25.28%
คงเหลือหรือทำสัญญา	1,588,115.4670 ล้านบาท	คิดเป็น	74.72%
เบิกจ่าย	525,308.8580 ล้านบาท	คิดเป็น	24.71%
คงเหลือหรือเบิกจ่าย	1,600,215.3820 ล้านบาท	คิดเป็น	75.29%



สรุปสถานภาพการเบิกจ่ายงบประมาณรายจ่าย ประจำปีงบประมาณ พ.ศ. 2558 : ภาพรวม ณ วันที่ 5 ธ.ค. 2557

ข้อมูลเบื้องต้นจากระบบ GFMS ณ วันที่ 5 ธ.ค. 2557

ที่	กระทรวง	รวม	จัดสรร				ลงนามสัญญา				เบิกจ่าย			
			ด้านบาท	ร้อยละ	คงเหลือ	ร้อยละ	ด้านบาท	ร้อยละ	คงเหลือ	ร้อยละ	ด้านบาท	ร้อยละ	คงเหลือ	ร้อยละ
	รวมทั้งประเทศ	2,575,000.00	1,613,676.40	62.67%	961,323.60	37.33%	599,037.04	23.26%	1,975,962.96	76.74%	550,443.73	21.38%	2,024,556.27	78.62%
1.	กระทรวงศึกษาธิการ	501,326.15	309,456.15	61.73%	191,870.00	38.27%	104,081.60	20.76%	397,244.56	79.24%	100,592.78	20.07%	200,651.78	79.93%
2.	งบกลาง	375,708.10	136,456.81	36.32%	239,251.29	63.68%	53,644.41	14.28%	322,063.68	85.72%	53,644.41	14.28%	268,419.27	85.72%
3.	กระทรวงมหาดไทย	340,171.63	213,783.83	62.85%	126,387.79	37.15%	55,755.61	16.39%	284,416.02	83.61%	52,749.60	15.51%	231,666.42	84.49%
4.	กระทรวงกลาโหม	192,949.09	128,984.52	66.85%	63,964.57	33.15%	28,067.59	14.55%	164,881.50	85.45%	24,102.41	12.49%	168,846.68	87.51%
5.	กระทรวงการคลัง	185,852.22	89,788.69	48.31%	96,063.53	51.69%	30,455.87	16.39%	155,396.35	83.61%	29,176.40	15.70%	156,675.82	84.30%
6.	กระทรวงคมนาคม	110,722.53	104,869.38	94.71%	5,853.15	5.29%	23,651.14	21.36%	87,071.39	78.64%	4,920.81	4.44%	105,801.72	95.56%
7.	กระทรวงสาธารณสุข	109,658.26	64,011.14	58.37%	45,647.12	41.63%	21,806.86	19.89%	87,851.39	80.11%	17,858.69	16.29%	91,799.56	83.71%
8.	ส่วนราชการไม่สังกัดสำนักนายกรัฐมนตรี	105,419.69	66,050.42	62.65%	39,369.27	37.35%	19,808.17	18.79%	85,611.52	81.21%	16,893.76	16.03%	88,525.92	83.97%
9.	กองทุนและเงินทุนหมุนเวียน	136,923.09	94,471.68	69.00%	42,451.41	31.00%	56,127.73	40.99%	80,795.36	59.01%	56,127.73	40.99%	80,795.36	59.01%
10.	กระทรวงเกษตรฯ	80,999.54	63,195.87	78.02%	17,803.68	21.98%	11,392.20	14.06%	69,607.34	85.94%	7,115.80	8.78%	73,883.74	91.22%
11.	รัฐวิสาหกิจ	147,569.26	120,120.23	81.40%	27,449.03	18.60%	83,515.89	56.59%	64,053.38	43.41%	83,515.89	56.59%	64,053.38	43.41%
12.	กระทรวงทรัพยากรธรรมชาติและสิ่งแวดล้อม	30,245.42	22,531.55	74.50%	7,713.87	25.50%	6,144.90	20.32%	24,100.53	79.68%	2,897.07	9.58%	27,348.35	90.42%
13.	สำนักนายกรัฐมนตรี	33,417.57	22,969.77	68.74%	10,447.80	31.26%	8,361.01	25.02%	25,056.56	74.98%	7,948.70	23.79%	25,468.88	76.21%
14.	กระทรวงยุติธรรม	22,021.50	14,569.51	66.16%	7,451.99	33.84%	4,093.43	18.59%	17,928.07	81.41%	3,320.22	15.08%	18,701.28	84.92%
15.	จังหวัด	17,782.24	16,188.50	91.04%	1,593.75	8.96%	626.07	3.52%	17,156.17	96.48%	385.44	2.17%	17,396.80	97.83%
16.	กระทรวงแรงงาน	33,638.33	27,458.31	81.63%	6,180.03	18.37%	17,304.99	51.44%	16,333.34	48.56%	17,188.29	51.10%	16,450.04	48.90%
17.	หน่วยงานของศาล	20,022.41	16,132.63	80.57%	3,889.78	19.43%	8,977.12	44.84%	11,045.29	55.16%	8,977.12	44.84%	11,045.29	55.16%
18.	หน่วยงานขององค์กรตามรัฐธรรมนูญฯ	13,387.57	7,585.56	56.66%	5,802.01	43.34%	3,851.80	28.77%	9,535.77	71.23%	3,824.68	28.57%	9,562.89	71.43%
19.	กระทรวงการพัฒนาสังคมฯ	9,511.82	6,496.84	68.30%	3,014.98	31.70%	1,628.37	17.12%	7,883.45	82.88%	1,308.45	13.76%	8,203.37	86.24%
20.	กระทรวงการท่องเที่ยวและกีฬา	7,931.83	6,308.38	79.53%	1,623.45	20.47%	839.05	10.58%	7,092.77	89.42%	713.36	8.99%	7,218.47	91.01%
21.	กระทรวงวัฒนธรรม	7,047.42	5,087.22	72.19%	1,960.20	27.81%	1,247.53	17.70%	5,799.89	82.30%	914.57	12.98%	6,132.85	87.02%
22.	กระทรวงการต่างประเทศ	8,567.41	5,565.37	64.96%	3,002.04	35.04%	2,490.97	29.07%	6,076.44	70.93%	2,454.62	28.65%	6,112.79	71.35%
23.	หน่วยงานของรัฐสภา	6,613.39	4,869.37	73.63%	1,744.03	26.37%	683.14	10.33%	5,930.26	89.67%	577.62	8.73%	6,035.78	91.27%
24.	กระทรวงพาณิชย์	7,247.15	4,874.10	67.26%	2,373.05	32.74%	2,166.97	29.90%	5,080.19	70.10%	1,929.98	26.63%	5,317.18	73.37%
25.	กระทรวงอุตสาหกรรม	5,856.50	4,371.70	74.65%	1,484.80	25.35%	1,264.08	21.58%	4,592.43	78.42%	851.68	14.54%	5,004.83	85.46%
26.	สภาอากาศไทย	5,981.35	4,003.18	66.93%	1,978.16	33.07%	1,655.76	27.68%	4,325.58	72.32%	1,655.76	27.68%	4,325.58	72.32%
27.	กระทรวงวิทยาศาสตร์และเทคโนโลยี	8,896.50	6,143.03	69.05%	2,753.48	30.95%	4,747.31	53.36%	4,149.19	46.64%	4,710.14	52.94%	4,186.37	47.06%
28.	กระทรวงเทคโนโลยีสารสนเทศและการสื่อสาร	5,590.59	3,885.83	69.51%	1,704.75	30.49%	2,290.14	40.96%	3,300.45	59.04%	1,922.42	34.39%	3,668.07	65.61%
29.	กระทรวงพลังงาน	1,976.10	1,481.49	74.97%	494.61	25.03%	392.01	19.84%	1,584.09	80.16%	200.02	10.12%	1,776.08	89.88%
30.	รายจ่ายเพื่อชดใช้เงินคงคลัง	41,965.34	41,965.34	100.00%	-	0.00%	41,965.34	100.00%	-	0.00%	41,965.34	100.00%	-	0.00%

แหล่งข้อมูลเบื้องต้น : ศูนย์เทคโนโลยีสารสนเทศ สำนักงบประมาณ



สรุปสถานภาพการเบิกจ่ายงบประมาณรายจ่าย ประจำปีงบประมาณ พ.ศ. 2558 : รายจ่ายประจำ ณ วันที่ 5 ธ.ค. 2557

ข้อมูลเบื้องต้นจากระบบ GFMS ณ วันที่ 5 ธ.ค. 2557

ที่	กระทรวง	พรบ.	จัดสรร				ลงนามสัญญา				เบิกจ่าย			
			ล้านบาท	ร้อยละ	คงเหลือ	ร้อยละ	ล้านบาท	ร้อยละ	คงเหลือ	ร้อยละ	ล้านบาท	ร้อยละ	คงเหลือ	ร้อยละ
	รายจ่ายประจำทั้งสิ้น	2,125,524.24	1,254,072.39	59.00%	871,451.85	41.00%	537,408.77	25.28%	1,588,115.47	74.72%	525,308.86	24.71%	1,600,215.38	75.29%
1.	กระทรวงศึกษาธิการ	461,384.30	271,574.83	58.86%	189,809.47	41.14%	95,249.80	20.64%	366,134.50	79.36%	94,845.90	20.56%	366,134.50	79.44%
2.	งบกลาง	298,953.09	136,456.81	45.64%	162,496.28	54.36%	53,644.41	17.94%	245,308.68	82.06%	53,644.41	17.94%	245,308.68	82.06%
3.	กระทรวงมหาดไทย	256,877.92	136,464.30	53.12%	120,413.62	46.88%	51,790.83	20.16%	205,087.08	79.84%	50,793.20	19.77%	206,084.72	80.23%
4.	กระทรวงกลาโหม	184,191.46	120,625.83	65.49%	63,565.63	34.51%	26,660.75	14.47%	157,530.71	85.53%	23,201.58	12.60%	160,989.89	87.40%
5.	กระทรวงการคลัง	182,502.57	86,926.02	47.63%	95,576.55	52.37%	29,416.82	16.12%	153,085.75	83.88%	28,496.94	15.61%	154,005.63	84.39%
6.	ส่วนราชการไม่สังกัดสำนักนายกรัฐมนตรี	97,937.20	58,624.41	59.86%	39,312.79	40.14%	19,677.13	20.09%	78,260.07	79.91%	16,852.62	17.21%	81,084.58	82.79%
7.	กระทรวงสาธารณสุข	96,947.86	51,320.79	52.94%	45,627.07	47.06%	17,834.33	18.40%	79,113.53	81.60%	17,569.42	18.12%	79,378.44	81.88%
8.	กองทุนและเงินหมุนเวียน	130,386.13	87,946.58	67.45%	42,439.56	32.55%	51,595.25	39.57%	78,790.88	60.43%	51,595.25	39.57%	78,790.88	60.43%
9.	รัฐวิสาหกิจ	132,851.97	105,635.16	79.51%	27,216.80	20.49%	83,148.53	62.59%	49,703.43	37.41%	83,148.53	62.59%	49,703.43	37.41%
10.	กระทรวงเกษตรฯ	39,732.58	22,563.85	56.79%	17,168.73	43.21%	6,055.48	15.24%	33,677.10	84.76%	5,640.38	14.20%	34,092.20	85.80%
11.	สำนักนายกรัฐมนตรี	26,603.73	16,572.93	62.30%	10,030.80	37.70%	6,542.57	24.59%	20,061.16	75.41%	6,139.49	23.08%	20,464.24	76.92%
12.	กระทรวงยุติธรรม	19,802.04	12,350.05	62.37%	7,451.99	37.63%	3,692.64	18.65%	16,109.40	81.35%	3,273.14	16.53%	16,528.89	83.47%
13.	กระทรวงแรงงาน	33,301.45	27,121.42	81.44%	6,180.03	18.56%	17,253.77	51.81%	16,047.68	48.19%	17,164.59	51.54%	16,136.85	48.46%
14.	กระทรวงทรัพยากรธรรมชาติและสิ่งแวดล้อม	18,241.06	10,527.19	57.71%	7,713.87	42.29%	2,634.82	14.44%	15,606.25	85.56%	2,481.73	13.61%	15,759.33	86.39%
15.	หน่วยงานขององค์กรตามรัฐธรรมนูญ	12,590.42	6,806.42	54.06%	5,784.00	45.94%	3,731.23	29.64%	8,859.19	70.36%	3,704.11	29.42%	8,886.31	70.58%
16.	หน่วยงานของศาล	16,695.73	12,806.45	76.70%	3,889.28	23.30%	7,892.75	47.27%	8,802.98	52.73%	7,892.75	47.27%	8,802.98	52.73%
17.	กระทรวงการพัฒนาสังคมฯ	8,927.34	5,912.36	66.23%	3,014.98	33.77%	1,590.39	17.81%	7,336.95	82.19%	1,287.37	14.42%	7,639.98	85.58%
18.	กระทรวงคมนาคม	8,436.23	4,639.92	55.00%	3,796.31	45.00%	1,373.57	16.28%	7,062.66	83.72%	1,213.80	14.39%	7,222.43	85.61%
19.	จังหวัด	6,197.23	4,621.89	74.58%	1,575.35	25.42%	389.70	6.29%	5,807.53	93.71%	366.03	5.91%	5,831.21	94.09%
20.	กระทรวงการต่างประเทศ	7,658.72	4,730.35	61.76%	2,928.37	38.24%	2,468.64	32.23%	5,190.08	67.77%	2,432.33	31.76%	5,226.38	68.24%
21.	กระทรวงพาณิชย์	6,797.31	4,425.25	65.10%	2,372.05	34.90%	2,007.75	29.54%	4,789.56	70.46%	1,871.93	27.54%	4,925.38	72.46%
22.	กระทรวงอุตสาหกรรม	5,431.09	3,973.27	73.16%	1,457.82	26.84%	1,254.95	23.11%	4,176.13	76.89%	844.36	15.55%	4,586.73	84.45%
23.	กระทรวงการท่องเที่ยวและกีฬา	4,960.83	3,357.22	67.67%	1,603.61	32.33%	741.91	14.96%	4,218.92	85.04%	701.42	14.14%	4,259.41	85.86%
24.	กระทรวงวัฒนธรรม	4,955.22	3,008.70	60.72%	1,946.52	39.28%	994.09	20.06%	3,961.13	79.94%	829.46	16.74%	4,125.75	83.26%
25.	กระทรวงวิทยาศาสตร์และเทคโนโลยี	7,768.00	5,082.48	65.43%	2,685.52	34.57%	4,097.95	52.75%	3,670.04	47.25%	4,068.29	52.37%	3,699.71	47.63%
26.	หน่วยงานของรัฐสภา	4,049.01	2,304.98	56.93%	1,744.03	43.07%	683.14	16.87%	3,365.87	83.13%	577.62	14.27%	3,471.39	85.73%
27.	กระทรวงเทคโนโลยีสารสนเทศและการสื่อสาร	4,301.36	2,596.60	60.37%	1,704.75	39.63%	1,462.13	33.99%	2,839.23	66.01%	1,302.33	30.28%	2,999.03	69.72%
28.	สภาภาษีไทย	3,501.22	2,049.73	58.54%	1,451.49	41.46%	1,218.55	34.80%	2,282.67	65.20%	1,218.55	34.80%	2,282.67	65.20%
29.	กระทรวงพลังงาน	1,575.87	1,081.25	68.61%	494.61	31.39%	339.55	21.55%	1,236.32	78.45%	185.99	11.80%	1,389.88	88.20%
30.	รายจ่ายเพื่อชดเชยเงินคงคลัง	41,965.34	41,965.34	100.00%	-	0.00%	41,965.34	100.00%	-	0.00%	41,965.34	100.00%	-	0.00%

แหล่งข้อมูลเบื้องต้น : ศูนย์เทคโนโลยีสารสนเทศ สำนักงบประมาณ



สรุปสถานการณ์เบิกจ่ายงบประมาณรายจ่าย ประจำปีงบประมาณ พ.ศ. 2558 : รายจ่ายลงทุน ณ วันที่ 5 ธ.ค. 2557

ข้อมูลเบื้องต้นจากระบบ GFMS ณ วันที่ 5 ธ.ค. 2557

รายจ่ายลงทุนทั้งสิ้น 449,475.7602 ลบ.

1. รายจ่ายลงทุน	449,475.76
2. จัดสรรแล้ว	359,604.01
ร้อยละ	80.01%
3. คงเหลือรอจัดสรร (3)=(1)-(2)	89,871.75
ร้อยละ	19.99%
4. ทำสัญญาแล้ว	61,628.27
ร้อยละ	13.71%
5. คงเหลือรอทำสัญญา (5)=(1)-(4)	387,847.49
ร้อยละ	86.29%
6. เบิกจ่ายแล้ว	25,134.88
ร้อยละ	5.59%
7. รอเบิกจ่ายตามงวดงาน (7)=(4)-(6)	36,493.39
ร้อยละ	8.12%
8. คงเหลือทั้งสิ้น (8)=(1)-(6)	424,340.89
ร้อยละ	94.41%

ที่	กระทรวง	พรบ.	จัดสรร				ลงนามสัญญา				เบิกจ่าย			
			ล้านบาท	ร้อยละ	คงเหลือ	ร้อยละ	ล้านบาท	ร้อยละ	คงเหลือ	ร้อยละ	ล้านบาท	ร้อยละ	คงเหลือ	ร้อยละ
	รายจ่ายลงทุนทั้งสิ้น	449,475.76	359,604.01	80.01%	89,871.75	19.99%	61,628.27	13.71%	387,847.49	86.29%	25,134.88	5.59%	424,340.89	94.41%
1.	กระทรวงมหาดไทย	102,286.31	100,229.06	97.99%	2,056.85	2.01%	22,277.57	21.78%	80,008.74	78.22%	3,707.01	3.62%	81,337.31	96.38%
2.	กระทรวงมหาดไทย	83,293.71	77,319.54	92.83%	5,974.17	7.17%	3,964.77	4.76%	79,328.94	95.24%	1,956.40	2.35%	81,337.31	97.65%
3.	งบกลาง	76,755.01	-	0.00%	76,755.01	100.00%	-	0.00%	76,755.01	100.00%	-	0.00%	76,755.01	100.00%
4.	กระทรวงเกษตร	41,266.97	40,632.01	98.46%	634.95	1.54%	5,336.72	12.93%	35,930.24	87.07%	1,475.03	3.50%	39,791.54	96.42%
5.	กระทรวงศึกษาธิการ	39,901.85	37,891.32	94.80%	2,060.54	5.16%	8,831.80	22.11%	31,110.06	77.89%	5,746.87	14.39%	34,194.98	85.61%
6.	รัฐวิสาหกิจ	14,717.39	14,485.07	98.42%	232.23	1.58%	367.35	2.50%	14,349.94	97.50%	347.35	2.50%	14,349.94	97.50%
7.	กระทรวงสาธารณสุข	12,710.40	12,690.35	99.84%	20.05	0.16%	3,972.53	31.25%	8,737.87	68.75%	289.28	2.28%	12,421.12	97.72%
8.	กระทรวงทรัพยากรธรรมชาติและสิ่งแวดล้อม	12,004.36	12,004.36	100.00%	-	0.00%	3,510.08	29.24%	8,494.28	70.76%	415.34	3.46%	11,589.02	96.54%
9.	จังหวัด	11,585.01	11,566.61	99.84%	18.40	0.16%	236.37	2.04%	11,348.64	97.96%	19.42	0.17%	11,565.59	99.83%
10.	กระทรวงกลาโหม	8,757.63	8,358.62	95.44%	398.93	4.56%	1,406.84	16.06%	7,350.79	83.94%	900.84	10.29%	7,856.79	89.71%
11.	ส่วนราชการไม่สังกัดสำนักนายกรัฐมนตรี	7,482.49	7,426.01	99.25%	56.48	0.75%	131.04	1.75%	7,351.45	98.25%	41.15	0.55%	7,441.34	99.45%
12.	สำนักนายกรัฐมนตรี	6,813.84	6,395.84	93.88%	417.00	6.12%	1,818.44	26.69%	4,995.40	73.31%	1,899.21	26.55%	5,004.63	73.45%
13.	กระทรวงการท่องเที่ยวและกีฬา	2,970.99	2,951.16	99.33%	19.84	0.67%	97.14	3.27%	2,873.85	96.73%	11.94	0.40%	2,959.06	99.60%
14.	กระทรวงการคลัง	3,349.66	2,862.67	85.46%	486.99	14.54%	1,039.05	31.02%	2,310.60	68.98%	679.46	20.28%	2,670.20	79.72%
15.	หน่วยงานของรัฐสภา	2,564.39	2,564.39	100.00%	-	0.00%	-	0.00%	2,564.39	100.00%	-	0.00%	2,564.39	100.00%
16.	หน่วยงานอิสระ	3,326.68	3,326.18	99.98%	0.50	0.02%	1,084.37	32.60%	2,242.31	67.40%	1,084.37	32.60%	2,242.31	67.40%
17.	กระทรวงยุติธรรม	2,219.46	2,219.46	100.00%	-	0.00%	400.79	18.06%	1,818.68	81.94%	47.08	2.12%	2,172.39	97.88%
18.	มหาวิทยาลัย	2,480.12	1,953.45	78.76%	526.67	21.24%	437.21	17.63%	2,042.92	82.37%	437.21	17.63%	2,042.92	82.37%
19.	กระทรวงวัฒนธรรม	2,092.20	2,078.52	99.35%	13.68	0.65%	253.45	12.11%	1,838.75	87.89%	85.11	4.07%	2,007.09	95.93%
20.	กองทุนและเงินหมุนเวียน	6,536.96	6,525.11	99.82%	11.85	0.18%	4,532.47	69.34%	2,004.49	30.66%	4,552.47	69.34%	2,004.49	30.66%
21.	กระทรวงการต่างประเทศ	908.69	835.03	91.89%	73.67	8.11%	22.33	2.46%	886.37	97.54%	22.28	2.45%	886.41	97.55%
22.	หน่วยงานขององค์กรส่วนท้องถิ่น	797.15	779.14	97.74%	18.01	2.26%	120.57	15.12%	676.59	84.88%	120.57	15.12%	676.59	84.88%
23.	กระทรวงเทคโนโลยีสารสนเทศและการสื่อสาร	1,289.23	1,289.23	100.00%	-	0.00%	828.01	64.23%	461.22	35.77%	620.09	48.10%	669.14	51.90%
24.	กระทรวงการพลังงาน	584.48	584.48	100.00%	-	0.00%	37.98	6.50%	546.50	93.50%	21.08	3.61%	563.40	96.39%
25.	กระทรวงวิทยาศาสตร์และเทคโนโลยี	1,128.50	1,060.54	93.98%	67.96	6.02%	649.35	57.54%	479.15	42.46%	641.85	56.88%	486.60	43.12%
26.	กระทรวงอุตสาหกรรม	425.42	398.43	93.66%	26.98	6.34%	9.12	2.14%	416.30	97.85%	7.32	1.72%	413.10	98.28%
27.	กระทรวงพาณิชย์	449.85	448.85	99.78%	1.00	0.22%	159.22	35.39%	290.63	64.61%	58.05	12.90%	391.80	87.10%
28.	กระทรวงพลังงาน	400.23	400.23	100.00%	-	0.00%	52.46	13.11%	347.77	86.89%	14.03	3.50%	386.20	96.50%
29.	กระทรวงแรงงาน	356.89	336.89	94.40%	20.00	5.61%	51.22	14.38%	285.66	80.00%	23.70	6.62%	313.18	87.26%
30.	รายจ่ายโดยปกติใช้เงินคงคลัง	-	-	-	-	-	-	-	-	-	-	-	-	

แหล่งข้อมูลเบื้องต้น : ศูนย์เทคโนโลยีสารสนเทศ สำนักงานงบประมาณ



ผลการเบิกจ่ายงบประมาณรายจ่าย ปีงบประมาณ พ.ศ. 2558 ระดับกระทรวง (ผลการเบิกจ่ายสูงสุด 10 ลำดับ)

ข้อมูลเบื้องต้นจากระบบ GFMS ณ วันที่ 5 ธ.ค. 2557

ลำดับ	กระทรวง	พ.ร.บ.	เบิกจ่าย			คงเหลือ	
			ล้านบาท	ล้านบาท	ร้อยละ	ล้านบาท	ร้อยละ
1.	รัฐวิสาหกิจ		147,569.262	83,515.885	56.59%	64,053.377	43.41%
		รายจ่ายประจำ	132,851.967	83,148.533	62.59%	49,703.434	37.41%
		รายจ่ายลงทุน	14,717.295	367.352	2.50%	14,349.943	97.50%
2.	กระทรวงวิทยาศาสตร์และเทคโนโลยี		8,896.502	4,710.137	52.94%	4,186.365	47.06%
		รายจ่ายประจำ	7,767.998	4,068.290	52.37%	3,699.707	47.63%
		รายจ่ายลงทุน	1,128.504	641.846	56.88%	486.658	43.12%
3.	กระทรวงแรงงาน		33,638.332	17,188.294	51.10%	16,450.038	48.90%
		รายจ่ายประจำ	33,301.447	17,164.594	51.54%	16,136.853	48.46%
		รายจ่ายลงทุน	336.885	23.701	7.04%	313.185	92.96%
4.	หน่วยงานของศาล		20,022.408	8,977.121	44.84%	11,045.287	55.16%
		รายจ่ายประจำ	16,695.728	7,892.749	47.27%	8,802.979	52.73%
		รายจ่ายลงทุน	3,326.679	1,084.372	32.60%	2,242.308	67.40%
5.	กองทุนและเงินทุนหมุนเวียน		136,923.090	56,127.728	40.99%	80,795.362	59.01%
		รายจ่ายประจำ	130,386.131	51,595.254	39.57%	78,790.877	60.43%
		รายจ่ายลงทุน	6,536.959	4,532.474	69.34%	2,004.485	30.66%
6.	กระทรวงเทคโนโลยีสารสนเทศและการสื่อสาร		5,590.586	1,922.419	34.39%	3,668.167	65.61%
		รายจ่ายประจำ	4,301.355	1,302.325	30.28%	2,999.030	69.72%
		รายจ่ายลงทุน	1,289.231	620.094	48.10%	669.136	51.90%
7.	กระทรวงการต่างประเทศ		8,567.408	2,454.615	28.65%	6,112.793	71.35%
		รายจ่ายประจำ	7,658.716	2,432.332	31.76%	5,226.384	68.24%
		รายจ่ายลงทุน	908.693	22.283	2.45%	886.409	97.55%
8.	หน่วยงานขององค์การตามรัฐธรรมนูญ		13,387.571	3,824.677	28.57%	9,562.894	71.43%
		รายจ่ายประจำ	12,590.421	3,704.112	29.42%	8,886.309	70.58%
		รายจ่ายลงทุน	797.150	120.565	15.12%	676.585	84.88%
9.	สภาขาดไทย		5,981.345	1,655.761	27.68%	4,325.584	72.32%
		รายจ่ายประจำ	3,501.221	1,218.554	34.80%	2,282.668	65.20%
		รายจ่ายลงทุน	2,480.124	437.208	17.63%	2,042.916	82.37%
10.	กระทรวงพาณิชย์		7,247.154	1,929.975	26.63%	5,317.179	73.37%
		รายจ่ายประจำ	6,797.308	1,871.928	27.54%	4,925.380	72.46%
		รายจ่ายลงทุน	449.847	58.047	12.90%	391.800	87.10%

แหล่งข้อมูลเบื้องต้น : ศูนย์เทคโนโลยีสารสนเทศ สำนักงานงบประมาณ



ผลการเบิกจ่ายงบประมาณรายจ่าย ปีงบประมาณ พ.ศ. 2558 ระดับกระทรวง (ผลการเบิกจ่ายต่ำสุด 10 ลำดับ)

ข้อมูลเบื้องต้นจากระบบ GFMS ณ วันที่ 5 ธ.ค. 2557

ลำดับ	กระทรวง	พ.ร.บ. ล้านบาท	เบิกจ่าย		คงเหลือ	
			ล้านบาท	ร้อยละ	ล้านบาท	ร้อยละ
1. จังหวัด		17,782.244	385.442	2.17%	17,396.802	97.83%
	รายจ่ายประจำ	6,197.233	366.025	5.91%	5,831.208	94.09%
	รายจ่ายลงทุน	11,585.011	19.417	0.17%	11,565.594	99.83%
2. กระทรวงคมนาคม		110,722.534	4,920.811	4.44%	105,801.723	95.56%
	รายจ่ายประจำ	8,436.226	1,213.800	14.39%	7,222.426	85.61%
	รายจ่ายลงทุน	102,286.307	3,707.011	3.62%	98,579.296	96.38%
3. หน่วยงานของรัฐสภา		6,613.394	577.617	8.73%	6,035.777	91.27%
	รายจ่ายประจำ	4,049.096	577.617	14.27%	3,471.389	85.73%
	รายจ่ายลงทุน	2,564.389	-	0.00%	2,564.389	100.00%
4. กระทรวงเกษตรฯ		80,999.542	7,115.803	8.78%	73,883.739	91.22%
	รายจ่ายประจำ	39,732.576	5,640.378	14.20%	34,092.198	85.80%
	รายจ่ายลงทุน	41,266.966	1,475.425	3.58%	39,791.541	96.42%
5. กระทรวงการท่องเที่ยวและกีฬา		7,931.825	713.355	8.99%	7,218.470	91.01%
	รายจ่ายประจำ	4,960.833	701.420	14.14%	4,259.413	85.86%
	รายจ่ายลงทุน	2,970.992	11.935	0.40%	2,959.057	99.60%
6. กระทรวงทรัพยากรธรรมชาติและสิ่งแวดล้อม		30,245.421	2,897.069	9.58%	27,348.352	90.42%
	รายจ่ายประจำ	18,241.062	2,481.732	13.61%	15,759.330	86.39%
	รายจ่ายลงทุน	12,004.358	415.337	3.46%	11,589.021	96.54%
7. กระทรวงพลังงาน		1,976.098	200.018	10.12%	1,776.080	89.88%
	รายจ่ายประจำ	1,575.868	185.990	11.80%	1,389.878	88.20%
	รายจ่ายลงทุน	400.231	14.028	3.50%	386.203	96.50%
8. กระทรวงกลาโหม		192,949.090	24,102.413	12.49%	168,846.677	87.51%
	รายจ่ายประจำ	184,191.463	23,201.578	12.60%	160,989.885	87.40%
	รายจ่ายลงทุน	8,757.627	900.835	10.29%	7,856.792	89.71%
9. กระทรวงวัฒนธรรม		7,047.416	914.570	12.98%	6,132.846	87.02%
	รายจ่ายประจำ	4,955.216	829.464	16.74%	4,125.752	83.26%
	รายจ่ายลงทุน	2,092.200	85.107	4.07%	2,007.093	95.93%
10. กระทรวงการพัฒนาสังคมฯ		9,511.823	1,308.449	13.76%	8,203.374	86.24%
	รายจ่ายประจำ	184,191.463	1,287.365	0.70%	182,904.098	99.30%
	รายจ่ายลงทุน	8,757.627	21.084	0.24%	8,736.543	99.76%

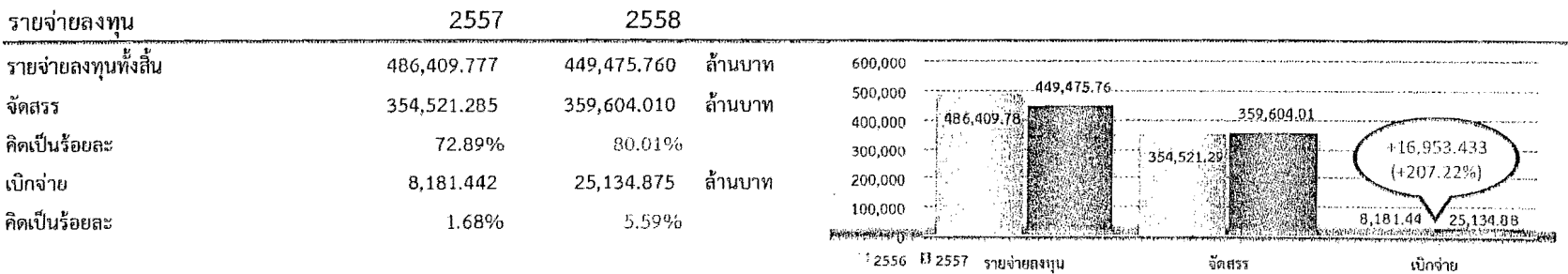
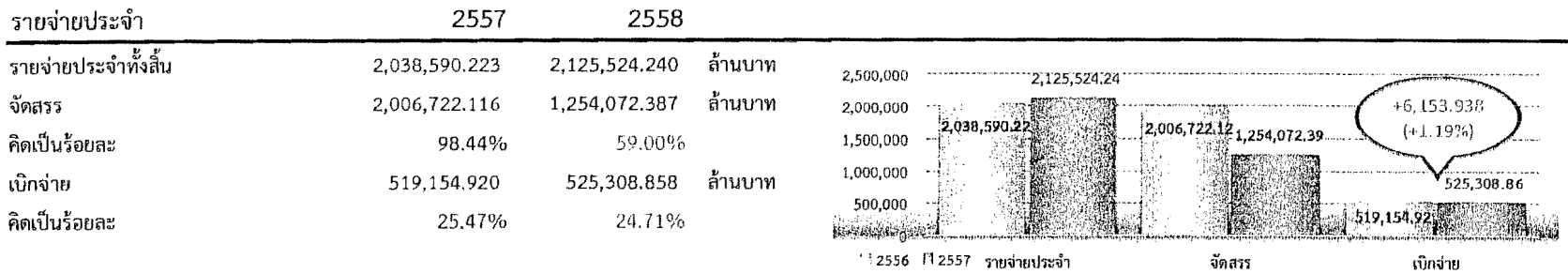
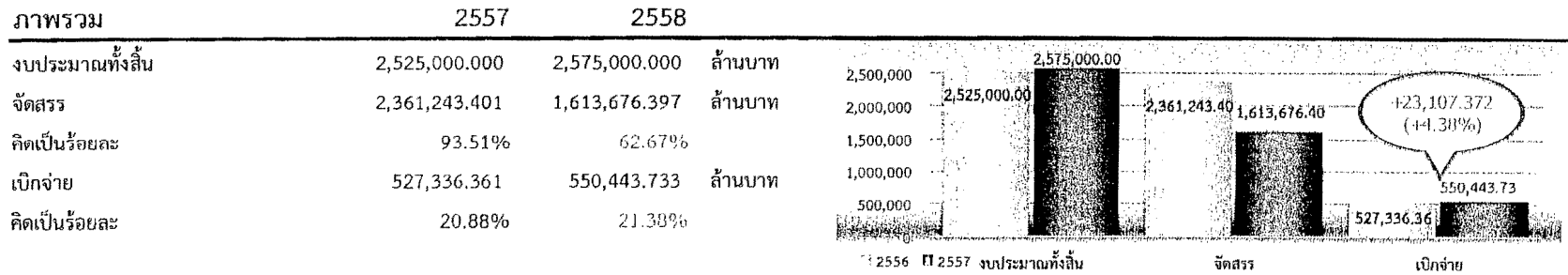
สรุปภาพรวมเปรียบเทียบการจัดสรรและเบิกจ่ายงบประมาณรายจ่าย ประจำปีงบประมาณ พ.ศ. 2558

ข้อมูลเบื้องต้นจากระบบ GFMS ณ วันที่ 28 พฤศจิกายน 2557 และ 5 ธันวาคม 2557

ภาพรวม	28 พ.ย. 2557	5 ธ.ค. 2557		
งบประมาณทั้งสิ้น	2,575,000.000	2,575,000.000	ล้านบาท	
จัดสรร	1,611,938.538	1,613,676.397	ล้านบาท	
คิดเป็นร้อยละ	62.60%	62.67%		
เบิกจ่าย	525,668.053	550,443.733	ล้านบาท	
คิดเป็นร้อยละ	20.41%	21.38%		
รายจ่ายประจำ				
รายจ่ายประจำทั้งสิ้น	2,125,524.240	2,125,524.240	ล้านบาท	
จัดสรร	1,252,452.128	1,254,072.387	ล้านบาท	
คิดเป็นร้อยละ	58.92%	59.00%		
เบิกจ่าย	502,070.105	525,308.858	ล้านบาท	
คิดเป็นร้อยละ	23.62%	24.71%		
รายจ่ายลงทุน				
รายจ่ายลงทุนทั้งสิ้น	449,475.760	449,475.760	ล้านบาท	
จัดสรร	359,486.410	359,604.010	ล้านบาท	
คิดเป็นร้อยละ	79.98%	80.01%		
เบิกจ่าย	23,597.948	25,134.875	ล้านบาท	
คิดเป็นร้อยละ	5.25%	5.59%		

สรุปภาพรวมเปรียบเทียบการจัดสรรและเบิกจ่ายงบประมาณรายจ่าย ประจำปีงบประมาณ พ.ศ. 2557 - 2558

ข้อมูลเบื้องต้นจากระบบ GFMIS ปีงบประมาณ พ.ศ.2558 ณ วันที่ 5 ธันวาคม 2557 และ ปีงบประมาณ พ.ศ.2557 ณ วันที่ 6 ธันวาคม 2556



รายงานสรุปการจัดสรรและเบิกจ่ายงบประมาณรายจ่าย ประจำปีงบประมาณ พ.ศ. 2558

จำแนกตามกระทรวง (เรียงลำดับร้อยละการเบิกจ่ายเทียบกับ พ.ร.บ.)

ข้อมูลเบื้องต้นจากระบบ GFMS ณ วันที่ 5 ธันวาคม 2557

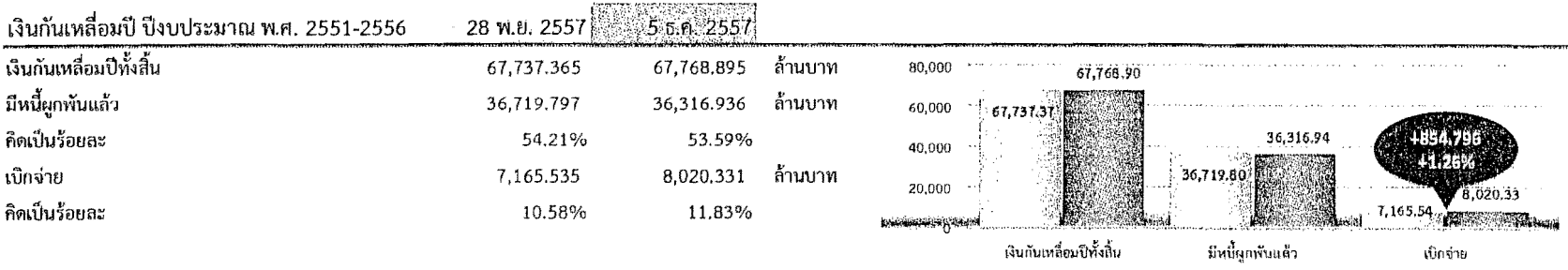
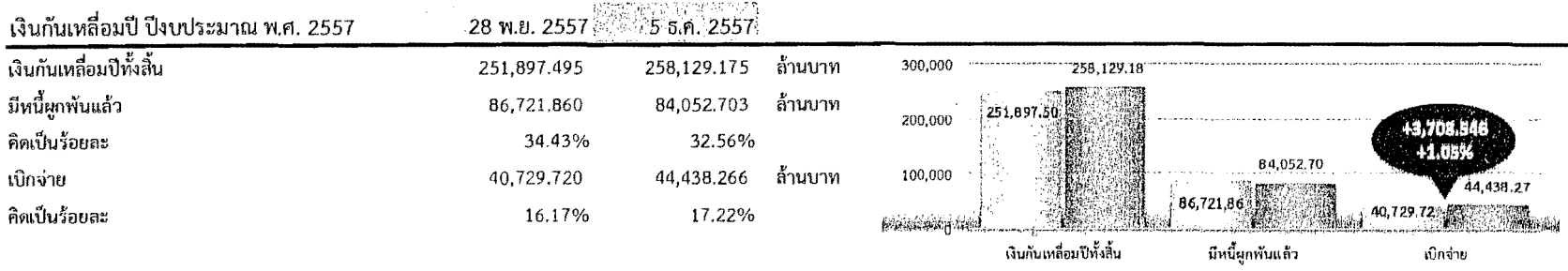
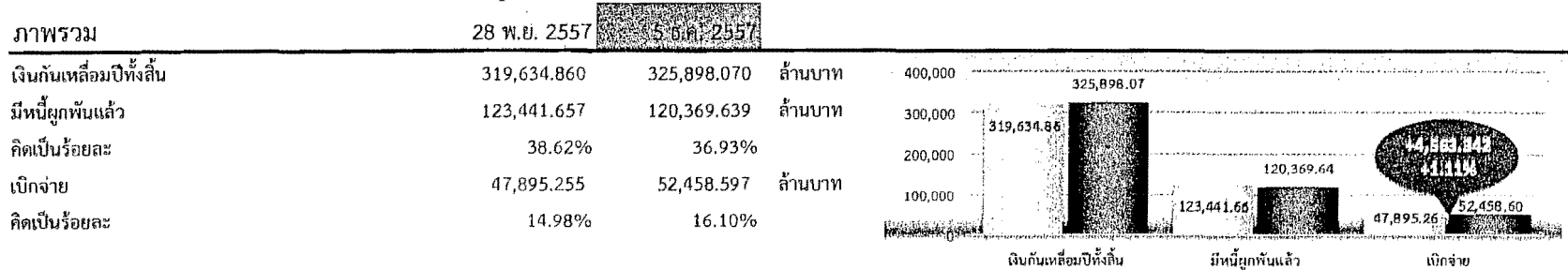
หน่วย : ล้านบาท

กระทรวง/หน่วยงาน	รวมทั้งสิ้น							ประจำ							ลงทุน							
	พ.ร.บ. (1)	จัดสรร (2)	เบิกจ่าย (3)	% การเบิกจ่าย พ.ร.บ. จัดสรร	คงเหลือ (4)=(1)-(3)	% คงเหลือ/ พ.ร.บ.	พ.ร.บ. (1)	จัดสรร (2)	เบิกจ่าย (3)	% การเบิกจ่าย พ.ร.บ. จัดสรร	คงเหลือ (4)=(1)-(3)	% คงเหลือ/ พ.ร.บ.	พ.ร.บ. (1)	จัดสรร (2)	เบิกจ่าย (3)	% การเบิกจ่าย พ.ร.บ. จัดสรร	คงเหลือ (4)=(1)-(3)	% คงเหลือ/ พ.ร.บ.				
รวมทั้งประเทศ	2,575,000.000	1,613,676.397	550,443.733	21.38	34.11	2,024,556.267	78.62	2,125,524.240	1,254,072.387	525,308.858	24.71	41.89	1,600,215.382	75.29	449,475.760	359,604.010	25,134.875	5.59	6.99	424,340.885	94.41	
รายจ่ายเพื่อซื้อใช้คงคลัง	41,965.340	41,965.340	41,965.340	100.00	100.00	0.000	0.00	41,965.340	41,965.340	41,965.340	100.00	100.00	0.000	0.00	-	-	-	-	-	-	-	
รัฐบาลกิจ	147,569.262	120,120.229	83,515.885	56.59	69.53	64,053.377	43.41	132,851.967	105,635.163	83,148.533	62.59	78.71	49,703.434	37.41	14,717.295	14,485.067	367.352	2.50	2.54	14,349.943	97.50	
กระทรวงวิทยาศาสตร์และเทคโนโลยี	8,896.502	6,143.026	4,710.137	52.94	76.67	4,186.365	47.06	7,767.998	5,082.482	4,068.290	52.37	80.05	3,699.707	47.63	1,128.504	1,060.544	641.846	56.88	60.52	486.658	43.12	
กระทรวงแรงงาน	33,638.332	27,458.307	17,188.294	51.10	62.60	16,450.038	48.90	33,301.447	27,121.422	17,164.594	51.54	63.29	16,136.853	48.46	336.885	336.885	23.701	7.04	7.04	313.185	92.96	
หน่วยงานของศาล	20,022.408	16,132.629	8,977.121	44.84	55.65	11,045.287	55.16	16,695.728	12,806.450	7,892.749	47.27	61.63	8,802.979	52.73	3,326.679	3,326.179	1,084.372	32.60	32.60	2,242.308	67.40	
กองทุนและเงินหมุนเวียน	136,923.090	94,471.682	56,127.728	40.99	59.41	80,795.362	59.01	130,386.131	87,946.576	51,595.254	39.57	58.67	78,790.877	60.43	6,536.959	6,525.106	4,532.474	69.34	69.46	2,004.485	30.66	
กระทรวงเทคโนโลยีสารสนเทศและการสื่อสาร	5,590.586	3,885.832	1,922.419	34.39	49.47	3,668.167	65.61	4,301.355	2,596.602	1,302.325	30.28	50.15	2,999.030	69.72	1,289.231	1,289.231	620.094	48.10	48.10	669.136	51.90	
กระทรวงการต่างประเทศ	8,567.408	5,565.372	2,454.615	28.65	44.11	6,112.793	71.35	7,658.716	4,730.346	2,432.332	31.76	51.42	5,226.384	68.24	908.693	835.026	22.283	2.45	2.67	886.409	97.55	
หน่วยงานขององค์การความร่วมมือพหุภาคี	13,387.571	7,585.562	3,824.677	28.57	50.42	9,562.894	71.43	12,590.421	6,806.423	3,704.112	29.42	54.42	8,886.309	70.58	797.150	779.139	120.565	15.12	15.47	676.585	84.88	
สภากาชาดไทย	5,981.345	4,003.183	1,655.761	27.68	41.36	4,325.584	72.32	3,501.221	2,049.729	1,218.554	34.80	59.45	2,282.668	65.20	2,480.124	1,953.454	437.208	17.63	22.38	2,042.916	82.37	
กระทรวงพาณิชย์	7,247.154	4,874.103	1,929.975	26.63	39.60	5,317.179	73.37	6,797.308	4,425.254	1,871.928	27.54	42.30	4,925.380	72.46	449.847	448.849	58.047	12.90	12.93	391.800	87.10	
สำนักงานรัฐมนตรี	33,417.574	22,969.773	7,948.697	23.79	34.61	25,468.876	76.21	26,603.733	16,572.930	6,139.089	23.08	37.05	20,464.244	76.92	6,813.841	6,396.843	1,809.208	26.55	28.28	5,004.632	73.45	
กระทรวงศึกษาธิการ	501,326.152	309,456.150	100,592.776	20.07	32.51	400,733.376	79.93	461,384.301	271,574.834	94,845.904	20.56	34.92	366,538.397	79.44	39,941.851	37,881.316	5,746.871	14.39	15.17	34,194.979	85.61	
กระทรวงสาธารณสุข	109,658.255	64,011.140	17,858.693	16.29	27.90	91,799.562	83.71	96,947.858	51,320.792	17,569.416	18.12	34.23	79,378.442	81.88	12,710.398	12,690.348	289.277	2.28	2.28	12,421.121	97.72	
ส่วนราชการไม่สังกัดสำนักนายกรัฐมนตรี	105,419.688	66,050.421	16,893.764	16.03	25.58	88,525.924	83.97	97,937.200	58,624.414	16,852.619	17.21	28.75	81,084.580	82.79	7,482.489	7,426.007	41.145	0.55	0.55	7,441.344	99.45	
กระทรวงการคลัง	185,852.223	89,788.692	29,176.399	15.70	32.49	156,675.824	84.30	182,502.568	86,926.022	28,496.940	15.61	32.78	154,005.628	84.39	3,349.655	2,862.670	679.459	20.28	23.74	2,670.196	79.72	
กระทรวงมหาดไทย	340,171.626	213,783.832	52,749.599	15.51	24.67	287,422.028	84.49	256,877.917	136,464.297	50,793.202	19.77	37.22	206,084.715	80.23	83,293.709	77,319.535	1,956.397	2.35	2.53	81,337.312	97.65	
กระทรวงยุติธรรม	22,021.499	14,569.514	3,320.216	15.08	22.79	18,701.283	84.92	19,802.035	12,350.050	3,273.141	16.53	26.50	16,528.894	83.47	2,219.464	2,219.464	47.075	2.12	2.12	2,172.389	97.88	
กระทรวงอุตสาหกรรม	5,856.502	4,371.699	851.677	14.54	19.48	5,004.825	85.46	5,431.085	3,973.267	844.355	15.55	21.25	4,586.729	84.45	425.417	398.433	7.321	1.72	1.84	418.096	98.28	
งบกลาง	375,708.096	136,456.809	53,644.412	14.28	39.31	322,063.684	85.72	298,953.087	136,456.809	53,644.412	17.94	39.31	245,308.675	82.06	76,755.009	-	-	-	-	-	76,755.009	100.00
กระทรวงการพัฒนาสังคมฯ	9,511.823	6,496.842	1,308.449	13.76	20.14	8,203.374	86.24	8,927.342	5,912.361	1,287.355	14.42	21.77	7,639.977	85.58	584.481	584.481	21.084	3.61	3.61	563.396	96.39	
กระทรวงวัฒนธรรม	7,047.416	5,087.220	914.570	12.98	17.98	6,132.846	87.02	4,955.216	3,008.698	829.464	16.74	27.57	4,125.753	83.26	2,092.200	2,078.523	85.107	4.07	4.09	2,007.093	95.93	
กระทรวงกลาโหม	192,949.090	128,984.521	24,102.415	12.49	18.69	168,846.677	87.51	184,191.463	120,625.829	23,201.578	12.60	19.23	160,989.885	87.40	8,757.627	8,358.693	900.835	10.29	10.78	7,856.792	89.71	
กระทรวงพลังงาน	1,976.098	1,481.485	200.018	10.12	13.50	1,776.080	89.88	1,575.868	1,081.254	185.990	11.80	17.20	1,389.878	88.20	400.231	400.231	14.028	3.50	3.50	386.203	96.50	
กระทรวงทรัพยากรธรรมชาติและสิ่งแวดล้อม	30,245.421	22,531.553	2,897.069	9.58	12.86	27,348.352	90.42	18,241.062	10,527.194	2,481.732	13.61	23.57	15,759.331	86.39	12,004.358	12,004.358	415.337	3.46	3.46	11,589.021	96.54	
กระทรวงการท่องเที่ยวและกีฬา	7,931.825	6,308.375	713.355	8.99	11.31	7,218.470	91.01	4,960.833	3,357.219	701.420	14.14	20.89	4,259.414	85.86	2,970.992	2,951.156	11.935	0.40	0.40	2,959.057	99.60	
กระทรวงเกษตรฯ	80,999.542	63,195.865	7,115.803	8.78	11.26	73,883.738	91.22	39,732.576	22,563.851	5,640.378	14.20	25.00	34,092.198	85.80	41,266.966	40,632.014	1,475.425	3.58	3.63	39,791.541	96.42	
หน่วยงานของรัฐสภา	6,613.394	4,869.367	577.617	8.73	11.86	6,035.777	91.27	4,049.006	2,304.978	577.617	14.27	25.06	3,471.389	85.73	2,564.389	2,564.389	-	-	-	2,564.389	100.00	
กระทรวงคมนาคม	110,722.534	104,869.301	4,920.811	4.44	4.69	105,801.722	95.56	8,436.226	4,639.918	1,213.800	14.39	26.16	7,222.426	85.61	102,286.307	100,229.462	3,707.011	3.62	3.70	98,579.296	96.38	
จังหวัด	17,782.244	16,188.496	385.442	2.17	2.38	17,396.802	97.83	6,197.233	4,621.885	366.025	5.91	7.92	5,831.208	94.09	11,585.011	11,566.611	19.417	0.17	0.17	11,565.594	99.83	

แหล่งข้อมูลเบื้องต้น : ศูนย์เทคโนโลยีสารสนเทศ สำนักงานงบประมาณ

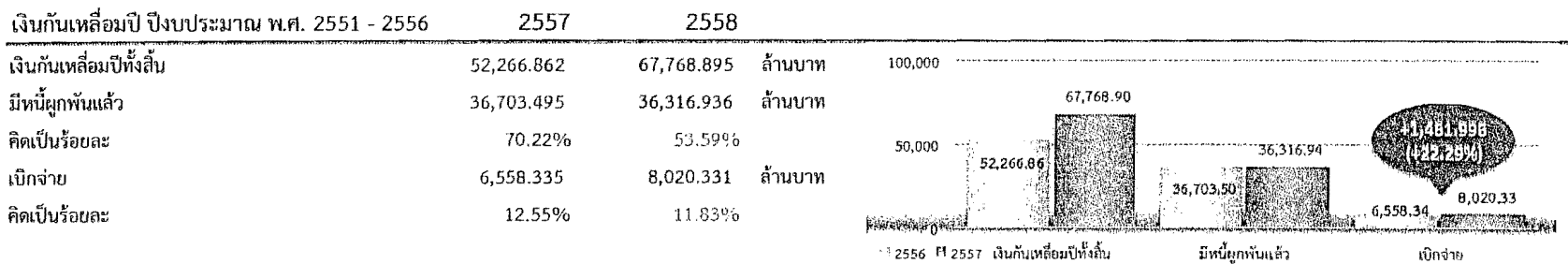
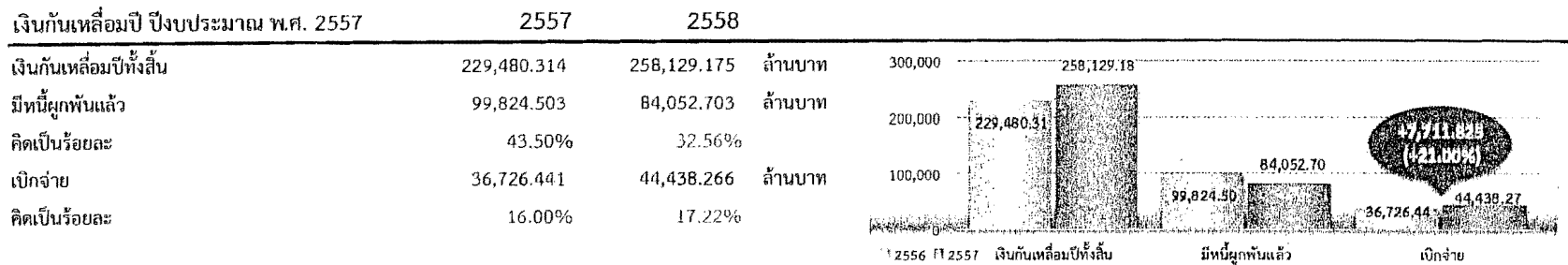
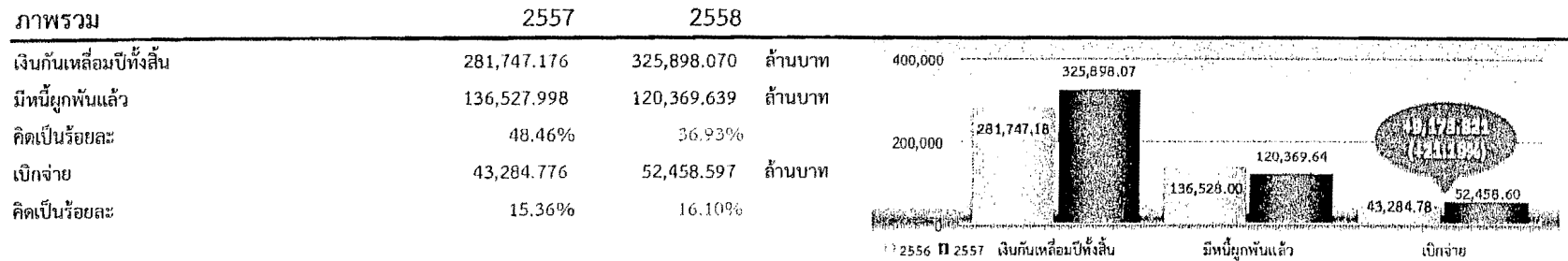
สรุปภาพรวมการเบิกจ่ายเงินก้อนเพื่อมอบปี ประจำปีงบประมาณ พ.ศ. 2551 - 2557

ข้อมูลเบื้องต้นจากระบบ GFMS ณ วันที่ 28 พฤศจิกายน 2557 และ 5 ธันวาคม 2557



สรุปภาพรวมการเบิกจ่ายเงินกู้ยืมเงินกู้ยืมปี ประจำปีงบประมาณ พ.ศ. 2551 - 2557

ข้อมูลเบื้องต้นจากระบบ GFMS ปีงบประมาณ พ.ศ.2558 ณ วันที่ 5 ธันวาคม 2557 และ ปีงบประมาณ พ.ศ.2557 ณ วันที่ 6 ธันวาคม 2556



รายงานเงินกันเหลือปี ประจำปีงบประมาณ พ.ศ. 2551 - 2557
 จำแนกตามกระทรวง (เรียงลำดับ เงินงบประมาณคงเหลือที่ยังไม่ได้เบิกจ่าย)
 ข้อมูลเบื้องต้นจากระบบ GFMIS ณ วันที่ 5 ธันวาคม 2557

หน่วย : ล้านบาท

กระทรวง	รวมทั้งสิ้น						เงินกันเหลือปี 2551-2555						เงินกันเหลือปี 2556						เงินกันเหลือปี 2557					
	งปม. (1)	PO (ผูกพันไว้ แล้ว) (2)	เบิกจ่ายของ งปม. (3)	คงเหลือ (4)=(1)-(3)	% คงเหลือ/ งปม.	เงินกันที่ ไม่มีสัญญา =(1)-(2)-(3) (5)	งปม. (1)	PO (ผูกพันไว้ แล้ว) (2)	เบิกจ่ายของ งปม. (3)	คงเหลือ (4)=(1)-(3)	% คงเหลือ/ งปม.	เงินกันที่ ไม่มีสัญญา =(1)-(2)-(3) (5)	งปม. (1)	PO (ผูกพันไว้ แล้ว) (2)	เบิกจ่ายของ งปม. (3)	คงเหลือ (4)=(1)-(3)	% คงเหลือ/ งปม.	เงินกันที่ ไม่มีสัญญา =(1)-(2)-(3) (5)	งปม. (1)	PO (ผูกพันไว้ แล้ว) (2)	เบิกจ่ายของ งปม. (3)	คงเหลือ (4)=(1)-(3)	% คงเหลือ/ งปม.	เงินกันที่ ไม่มีสัญญา =(1)-(2)-(3) (5)
รวมทั้งประเทศ	325,898.070	170,369.639	52,458.598	273,439.472	83.90	153,069.833	28,788.647	11,063.696	1,779.002	27,009.645	93.82	15,945.949	38,980.248	25,253.240	6,241.329	32,738.919	83.99	7,485.678	258,129.175	84,052.703	44,438.266	213,690.909	82.78	129,638.206
งบกลาง	66,872.916	6,253.295	3,020.269	63,852.647	95.48	57,599.352	6,740.358	1,538.483	167.506	6,572.851	97.51	5,034.369	7,235.610	2,842.314	675.892	6,559.718	90.66	9,717.404	52,896.948	1,872.499	2,176.870	50,720.078	95.88	48,847.579
กระทรวงมหาดไทย	56,021.837	15,359.860	14,126.532	41,895.305	74.78	26,535.345	1,653.835	1,264.427	308.610	1,345.225	81.34	80.798	7,162.048	5,132.129	1,696.278	5,465.770	76.32	333.641	47,205.955	8,963.404	12,121.645	35,084.310	74.32	26,120.906
กระทรวงกลาโหม	30,344.866	21,529.860	4,431.097	25,913.769	85.40	4,383.909	1,076.781	655.976	294.088	832.693	77.33	176.717	3,264.844	2,809.389	409.951	2,854.893	87.44	45.504	26,003.240	18,064.496	3,777.057	22,226.183	85.47	4,161.688
กระทรวงศึกษาธิการ	28,239.027	10,051.591	4,557.317	23,681.710	83.86	13,630.118	1,941.000	1,310.299	183.814	1,757.187	90.53	446.888	3,744.392	2,480.632	641.129	3,103.263	82.88	622.631	22,533.634	6,260.660	3,732.375	18,821.259	83.45	12,560.599
กระทรวงคมนาคม	29,140.569	15,261.176	10,792.482	18,348.087	62.96	3,086.911	696.454	604.438	35.573	660.881	94.89	56.444	1,574.793	1,110.309	421.624	1,153.169	73.23	42.861	26,869.321	13,546.429	10,335.285	16,534.036	61.53	2,987.607
รัฐวิสาหกิจ	19,498.280	10,729.505	3,162.781	16,335.500	83.78	5,605.995	3,826.777	1,693.682	239.445	3,587.333	93.74	1,893.651	3,171.833	1,654.694	253.707	2,918.126	92.00	1,263.432	12,499.670	7,381.129	2,669.629	9,830.041	78.64	2,448.912
สำนักนายกรัฐมนตรี	13,188.604	2,007.260	1,209.417	11,979.187	90.83	9,971.927	6,295.102	219.717	11.185	6,280.917	99.82	6,064.200	1,554.227	687.999	647.594	906.633	58.33	218.634	5,339.275	1,099.544	550.638	4,788.637	89.69	3,689.093
กระทรวงทรัพยากรธรรมชาติและสิ่งแวดล้อม	10,971.697	6,813.159	1,425.316	9,546.381	87.01	2,733.222	219.520	202.218	14.302	205.218	93.48	3.000	1,760.108	1,422.783	305.693	1,454.415	82.63	31.631	8,992.068	5,188.157	1,105.320	7,886.748	87.71	2,698.591
กระทรวงเกษตรฯ	11,180.637	5,911.651	1,670.168	9,510.469	85.06	3,598.818	1,058.636	888.199	123.576	935.060	88.33	46.862	1,223.950	1,023.524	106.388	1,117.562	91.31	94.038	8,898.051	3,999.928	1,440.204	7,457.847	83.81	3,457.919
กระทรวงการคลังและกีฬา	8,731.507	2,265.748	679.853	8,051.654	92.21	5,785.907	127.205	71.354	49.851	77.354	60.81	6.000	1,037.115	836.310	110.278	926.837	89.37	90.526	7,567.187	1,358.083	519.723	7,047.464	93.13	5,689.380
ส่วนราชการไม่สังกัดสำนักนายกฯ	8,577.504	4,366.643	1,654.513	6,922.991	80.71	2,556.349	2,582.212	814.739	41.655	2,540.566	98.39	1,725.818	1,416.849	1,101.535	39.083	1,377.765	97.24	276.231	4,578.443	2,450.369	1,573.774	3,004.670	65.63	554.900
กระทรวงการคลัง	6,596.044	1,206.826	572.756	6,023.288	91.32	4,816.462	114.178	94.201	16.136	98.042	85.87	3.841	381.431	264.983	63.448	318.012	83.37	53.029	6,100.435	847.642	493.201	5,607.234	91.92	4,759.592
กระทรวงสาธารณสุข	7,478.839	5,530.259	1,463.062	6,015.777	80.44	485.518	544.380	440.550	74.306	470.074	86.35	29.524	1,182.736	887.454	283.602	899.134	76.02	11.680	5,751.723	4,202.256	1,105.154	4,646.569	80.79	444.313
กระทรวงเทคโนโลยีสารสนเทศและการสื่อสาร	5,446.769	1,245.669	230.683	5,216.086	95.76	3,970.417	26.211	26.106	0.105	26.106	99.60	0.000	1,178.053	987.773	165.379	1,012.673	85.96	24.900	4,242.505	231.790	65.198	4,177.307	98.46	3,945.517
จังหวัด	6,450.189	4,141.979	1,443.373	5,006.817	77.62	864.838	515.930	419.650	63.407	452.523	87.71	32.872	682.523	425.571	92.664	589.859	86.42	164.288	5,251.737	3,296.757	1,287.302	3,964.435	75.49	667.678
หน่วยงานของรัฐสภา	5,365.239	2,180.300	374.158	4,991.081	93.03	2,810.780	463.056	170.433	43.322	419.734	90.64	249.301	771.579	566.798	122.894	648.685	84.07	81.887	4,130.603	1,443.069	207.942	3,922.661	94.97	2,479.592
กระทรวงพาณิชย์	2,337.148	399.823	271.312	2,065.836	88.39	1,666.013	16.416	11.146	5.269	11.146	67.90	-0.000	97.762	43.331	21.696	76.066	77.81	32.735	2,222.971	345.346	244.347	1,978.624	89.01	1,633.278
กระทรวงยุติธรรม	2,147.849	1,284.504	405.350	1,742.499	81.13	457.995	148.131	85.728	28.429	119.701	80.81	33.973	530.434	400.842	100.396	430.038	81.07	29.196	1,469.284	797.933	276.525	1,192.759	81.18	394.026
กระทรวงการต่างประเทศ	1,399.733	86.900	55.788	1,343.945	96.01	1,257.045	13.344	4.979		13.344	100.00	8.365	169.182	3.773	3.745	165.437	97.79	161.664	1,217.207	78.149	52.043	1,165.164	95.72	1,087.016
กระทรวงวัฒนธรรม	1,496.749	1,115.541	168.342	1,328.407	88.75	212.866	54.421	47.645	6.776	47.645	87.55		137.035	113.735	14.259	122.776	89.59	9.041	1,305.293	954.161	147.307	1,157.986	88.71	203.825
หน่วยงานขององค์กรตามรัฐธรรมนูญ	965.611	674.777	50.053	915.558	94.82	240.781	308.923	256.577	4.953	303.970	98.40	47.393	259.684	169.049	13.642	246.042	94.75	76.993	397.003	249.151	31.458	365.546	92.08	116.394
กระทรวงการพัฒนาสังคมฯ	936.706	576.576	187.526	749.179	79.98	172.604	141.870	114.420	27.450	114.420	80.65		204.396	145.340	8.699	195.697	95.74	50.357	590.440	316.816	151.378	439.062	74.36	122.246
สภาฯชาติไทย	583.781	193.648		383.781	100.00	390.134													583.781	193.648		583.781	100.00	390.134
กระทรวงอุตสาหกรรม	846.501	528.845	281.401	565.100	66.76	36.255	114.102	21.361	88.041	26.061	22.84	4.700	98.007	54.711	17.284	80.723	82.36	26.012	634.392	452.773	176.076	458.316	72.24	5.543
กระทรวงแรงงาน	404.074	156.536	90.695	313.379	77.55	156.844	16.406	15.476	0.930	15.476	94.33		61.914	43.885	7.586	54.328	87.75	10.643	325.754	97.375	82.179	243.575	74.77	146.200
กระทรวงวิทยาศาสตร์และเทคโนโลยี	364.500	258.122	69.924	296.577	80.92	38.455	3.830	2.486	0.112	3.718	97.08	1.232	59.975	41.674	3.355	56.620	94.41	14.947	302.695	213.962	66.457	236.238	78.04	22.276
กระทรวงพลังงาน	308.896	239.488	64.432	244.464	79.14	4.975	89.568	89.408	0.161	89.408	99.82		19.769	2.904	15.091	4.679	23.66	1.773	199.558	147.176	49.180	150.379	75.36	3.202

แหล่งข้อมูลเบื้องต้น : ศูนย์เทคโนโลยีสารสนเทศ สำนักงบประมาณ

โครงการตามมาตรการกระตุ้นเศรษฐกิจในระยะ ๓ เดือนแรก ประจำปีงบประมาณ พ.ศ. ๒๕๕๘
(ข้อมูล ณ วันที่ ๘ ธันวาคม ๒๕๕๗)

ส่วนราชการขอรับการสนับสนุนงบประมาณโครงการตามมาตรการกระตุ้นเศรษฐกิจ ระยะ ๓ เดือนแรก
รวมทั้งสิ้น จำนวน ๕ กระทรวง ๘๔ หน่วยงาน วงเงิน ๒๓,๐๐๐,๐๐๐,๐๐๐ บาท

๑. สรุปภาพรวม

หน่วย : บาท

กระทรวง	งบกลาง รายการเงินสำรองจ่ายฯ (ปี ๕๕ - ๕๗)			เงินกู้สำรองจ่ายไทยเข้มแข็ง			รวมทั้งสิ้น		
	กรอบ วงเงิน	อนุมัติ จัดสรร	เบิกจ่าย	กรอบ วงเงิน	อนุมัติ จัดสรร	เบิกจ่าย	กรอบ วงเงิน	อนุมัติ จัดสรร	เบิกจ่าย
รวมทั้งสิ้น	7,799,791,760	7,717,563,709	17,498,277	15,200,000,000	13,561,998,331	1,478,350	22,999,791,760	21,279,562,040	18,976,627
1.กระทรวงกลาโหม	418,758,160	416,334,700	7,600,000	317,812,190	317,441,511	-	736,570,350	733,776,211	7,600,000
2.กระทรวงสาธารณสุข	-	-	-	2,724,558,200	2,719,644,800	-	2,724,558,200	2,719,644,800	-
3.กระทรวงเกษตรและ สหกรณ์	2,441,991,000	2,412,615,100	1,821,841	-	-	-	2,441,991,000	2,412,615,100	1,821,841
4.กระทรวงคมนาคม	1,551,990,000	1,551,784,009	8,076,436	2,346,586,210	2,342,658,020	1,478,350	3,898,576,210	3,894,442,029	9,554,786
5. กระทรวงศึกษาธิการ	3,387,052,600	3,336,829,900	-	9,811,043,400	8,182,254,000	-	13,198,096,000	11,519,083,900	-

๒. งบกลาง รายการเงินสำรองจ่ายเพื่อกรณีฉุกเฉินหรือจำเป็น (ปี ๒๕๕๕ - ๒๕๕๗)

- วงเงิน ๗,๗๙๙,๗๙๑,๗๖๐ บาท
- สำนักงบประมาณอนุมัติจัดสรรแล้ว จำนวน ๗,๗๑๗,๕๖๓,๗๐๙ บาท
- มีการเบิกจ่ายงบประมาณแล้ว ๓ หน่วยงาน จำนวน ๑๗,๔๙๘,๒๗๗ บาท ได้แก่
 - สถาบันเทคโนโลยีป้องกันประเทศ (องค์การมหาชน) ๗,๖๐๐,๐๐๐ บาท
 - กรมชลประทาน ๑,๘๒๑,๘๔๑ บาท
 - กรมทางหลวง ๘,๐๗๖,๔๓๖ บาท
- มีการลงนามสัญญาแล้ว (ใบสั่งซื้อเหลื่อมปี) จำนวน ๑,๑๔๗,๘๘๓,๔๑๑ บาท
- คงเหลือยังไม่ลงนามสัญญา ๖,๕๕๒,๑๘๒,๐๑๙ บาท จึงเห็นควรให้รัฐมนตรีเจ้าสังกัดเร่งรัด
หน่วยงานภายใต้กำกับดูแลให้ดำเนินการให้เร็วขึ้นตามมาตรการกระตุ้นเศรษฐกิจในระยะ
๓ เดือนแรก เพื่อนำเม็ดเงินเข้าสู่ระบบเศรษฐกิจต่อไป

๓. เงินสำรองจ่ายงบไทยเข้มแข็ง

- วงเงิน ๑๕,๒๐๐,๐๐๐,๐๐๐ บาท
- สำนักงบประมาณอนุมัติจัดสรรแล้ว จำนวน ๑๓,๕๖๑,๙๙๘,๓๓๑ บาท ซึ่งคาดว่าจะจัดสรร
งบประมาณแล้วเสร็จภายในเดือนธันวาคม ๒๕๕๗

- มีการเบิกจ่ายงบประมาณแล้ว ๑ หน่วยงาน จำนวน ๑,๔๗๘,๓๕๐ บาท ได้แก่
 - กรมทางหลวง ๑,๔๗๘,๓๕๐ บาท
- มีการลงนามสัญญาแล้ว (ใบสั่งซื้อเหลือมปี) จำนวน ๖๗,๔๔๗,๕๒๖ บาท
- คงเหลือยังไม่ลงนามสัญญา ๑๓,๔๙๓,๐๗๒,๔๕๕ บาท จึงเห็นควรให้รัฐมนตรีเจ้าสังกัดเร่งรัดหน่วยงานภายใต้กำกับดูแลให้ดำเนินการให้เร็วขึ้นตามมาตรการกระตุ้นเศรษฐกิจในระยะ ๓ เดือนแรก เพื่อนำเม็ดเงินเข้าสู่ระบบเศรษฐกิจต่อไป

สรุปการอนุมัติและจัดสรรโครงการตามมาตรการกระตุ้นเศรษฐกิจ ระยะ 3 เดือนแรก ประจำปีงบประมาณ พ.ศ.2558 (กรอบวงเงิน 23,000 ล้านบาท)

8 พ.ศ. 57

กระทรวงกรม/โครงการ	งบกลาง			เงินผู้ล้ารองถ่ายไทยเข้มแข็ง			รวมทั้งสิ้น	
	รายการเงินคำรองจ่ายกรณี ถูกเงินหรือจำปี (ปี 2555 - 2557)							
	วงเงินเสนอตามกรอบ (กรม 28 ค.ศ.57)	หนังสือคอบอนุมัติ	จัดสรร	วงเงินเสนอตามกรอบ (กรม 28 ค.ศ.57)	หนังสือคอบอนุมัติ	จัดสรร	วงเงินเสนอตามกรอบ (กรม 28 ค.ศ.57)	จัดสรร
	เงิน (บาท)	เงิน (บาท)	เงิน (บาท)	เงิน (บาท)	เงิน (บาท)	เงิน (บาท)	เงิน (บาท)	เงิน (บาท)
รวม	7,799,791,760	7,717,563,709	7,717,563,709	15,200,000,000	13,561,998,331	3,419,108,831	22,999,791,760	11,136,672,540
1.กระทรวงกลาโหม	418,758,160	416,334,700	416,334,700	317,812,190	317,441,511	317,441,511	736,570,350	733,776,211
1.1 สำนักงานปลัดกระทรวงกลาโหม	17,091,100	16,546,900	16,546,900	12,108,000	12,010,997	12,010,997	29,199,100	28,557,897
1.2 กองทัพอากาศ	344,045,660	342,275,300	342,275,300	121,355,540	121,081,864	121,081,864	465,401,200	463,357,164
1.3 กองบัญชาการกองทัพไทย	10,483,000	10,374,100	10,374,100	178,517,000	178,517,000	178,517,000	189,000,000	188,891,100
1.4 กรมราชองครักษ์	7,000,000	7,000,000	7,000,000	-	-	-	7,000,000	7,000,000
1.5 สถาบันเทคโนโลยีป้องกันประเทศ (องค์การมหาชน)	7,600,000	7,600,000	7,600,000	-	-	-	7,600,000	7,600,000
1.6 กองทัพบก	32,538,400	32,538,400	32,538,400	5,831,650	5,831,650	5,831,650	38,370,050	38,370,050
2.กระทรวงสาธารณสุข	-	-	-	2,724,558,200	2,719,644,800	50,925,400	2,724,558,200	50,925,400
2.1 สำนักงานปลัดกระทรวง	-	-	-	2,672,975,700	2,668,719,400	-	2,672,975,700	-
2.2 กรมควบคุมโรค	-	-	-	51,582,500	50,925,400	50,925,400	51,582,500	50,925,400
3.กระทรวงเกษตรและสหกรณ์	2,441,991,000	2,412,615,100	2,412,615,100	-	-	-	2,441,991,000	2,412,615,100
3.1 กรมชลประทาน	2,441,991,000	2,412,615,100	2,412,615,100	-	-	-	2,441,991,000	2,412,615,100
4.กระทรวงคมนาคม	1,551,990,000	1,551,784,009	1,551,784,009	2,346,586,210	2,342,658,020	2,342,658,020	3,898,576,210	3,894,442,029
4.1 กรมทางหลวง	1,551,990,000	1,551,784,009	1,551,784,009	1,975,615,000	1,973,230,020	1,973,230,020	3,527,605,000	3,525,014,029
4.2 กรมทางหลวงชนบท	-	-	-	370,971,210	369,428,000	369,428,000	370,971,210	369,428,000
5.กระทรวงศึกษา	3,387,052,600	3,336,829,900	3,336,829,900	9,811,043,400	8,182,254,000	708,083,900	13,198,096,000	4,044,913,800
5.1 อาชีวศึกษา	1,333,700,000	1,283,553,000	1,283,553,000	1,192,300,000	571,499,900	-	2,526,000,000	1,283,553,000
5.2 สพฐ.	1,981,000,000	1,980,995,600	1,980,995,600	6,863,896,000	6,815,328,200	-	8,844,896,000	1,980,995,600
5.3 สกอ. และมหาวิทยาลัย	72,352,600	72,281,300	72,281,300	1,754,847,400	795,425,900	708,083,900	1,827,200,000	780,365,200
- สำนักงานคณะกรรมการการอุดมศึกษา	-	-	-	7,271,100	-	-	7,271,100	-
- มหาวิทยาลัยเกษตรศาสตร์	-	-	-	14,504,700	14,330,800	14,330,800	14,504,700	14,330,800
- มหาวิทยาลัยขอนแก่น	-	-	-	17,000,000	16,959,400	16,959,400	17,000,000	16,959,400
- มหาวิทยาลัยธรรมศาสตร์	-	-	-	102,693,200	-	-	102,693,200	-
- มหาวิทยาลัยนครพนม	-	-	-	15,071,000	-	-	15,071,000	-
- มหาวิทยาลัยนครสวรรค์	-	-	-	84,218,300	-	-	84,218,300	-
- มหาวิทยาลัยนเรศวร	-	-	-	50,824,900	-	-	50,824,900	-
- มหาวิทยาลัยมหาสารคาม	-	-	-	2,202,400	-	-	2,202,400	-
- มหาวิทยาลัยแม่โจ้	-	-	-	48,463,500	48,358,500	48,358,500	48,463,500	48,358,500
- มหาวิทยาลัยศรีนครินทรวิโรฒ	-	-	-	30,712,400	30,668,800	30,668,800	30,712,400	30,668,800
- มหาวิทยาลัยศิลปากร	-	-	-	32,782,200	-	-	32,782,200	-
- มหาวิทยาลัยสงขลานครินทร์	-	-	-	50,250,800	49,159,100	49,159,100	50,250,800	49,159,100
- มหาวิทยาลัยอุบลราชธานี	-	-	-	41,763,000	-	-	41,763,000	-
- สถาบันเทคโนโลยีปทุมวัน	-	-	-	7,000,000	-	-	7,000,000	-
- วิทยาลัยการบ่มมหาวิทยาลัย	-	-	-	21,155,300	-	-	21,155,300	-
- มหาวิทยาลัยเชียงใหม่	3,404,100	3,358,900	3,358,900	-	-	-	3,404,100	3,358,900
- มหาวิทยาลัยทักษิณ	-	-	-	60,626,600	-	-	60,626,600	-
- มหาวิทยาลัยเทคโนโลยีพระจอมเกล้าธนบุรี	-	-	-	6,073,200	-	-	6,073,200	-
- มหาวิทยาลัยเทคโนโลยีพระนครเหนือ	-	-	-	14,550,000	-	-	14,550,000	-
- มหาวิทยาลัยเทคโนโลยีสุรนารี	-	-	-	98,000,000	92,728,600	92,728,600	98,000,000	92,728,600
- มหาวิทยาลัยบูรพา	-	-	-	36,568,300	-	-	36,568,300	-

สรุปการอนุมัติและจัดสรรโครงการตามมาตรการกระตุ้นเศรษฐกิจ ระยะ 3 เดือนแรก ประจำปีงบประมาณ พ.ศ.2558 (กรอบวงเงิน 23,000 ล้านบาท)

8 ธ.ค. 57

กระทรวง/กรม/โครงการ	งบกลาง			เงินผู้ก่อรองถ่ายโอนโยกย้าย			รวมทั้งสิ้น	
	รายการเงินสำรองจ่ายกรณีฉุกเฉินหรือจำเป็น (ปี 2555 - 2557)							
	วงเงินเสนอโครงการ (กรม 28 ค.ค.57)	หนังสือขออนุมัติ	จัดสรร	วงเงินเสนอโครงการ (กรม 28 ค.ค.57)	หนังสือขออนุมัติ	จัดสรร	วงเงินเสนอโครงการ (กรม 28 ค.ค.57)	จัดสรร
เงิน (บาท)	เงิน (บาท)	เงิน (บาท)	เงิน (บาท)	เงิน (บาท)	เงิน (บาท)	เงิน (บาท)	เงิน (บาท)	
- มหาวิทยาลัยพะเยา	-	-	-	61,300,000	61,250,000	61,250,000	61,300,000	61,250,000
- มหาวิทยาลัยมหิดล	-	-	-	131,217,000	87,342,000	-	131,217,000	-
- สถาบันเทคโนโลยีพระจอมเกล้า คุณทหารลาดกระบัง	-	-	-	13,284,100	13,284,100	13,284,100	13,284,100	13,284,100
- มหาวิทยาลัยมหาจุฬาลงกรณราชวิทยาลัย	-	-	-	36,356,400	-	-	36,356,400	-
- มหาวิทยาลัยมหามกุฏราชวิทยาลัย	-	-	-	37,875,800	-	-	37,875,800	-
- มหาวิทยาลัยราชภัฏกาญจนบุรี	-	-	-	20,637,700	20,630,400	20,630,400	20,637,700	20,630,400
- มหาวิทยาลัยราชภัฏกาฬสินธุ์	-	-	-	2,547,200	2,547,200	2,547,200	2,547,200	2,547,200
- มหาวิทยาลัยราชภัฏกำแพงเพชร	-	-	-	28,698,000	-	-	28,698,000	-
- มหาวิทยาลัยราชภัฏจันทรเกษม	-	-	-	7,408,700	-	-	7,408,700	-
- มหาวิทยาลัยราชภัฏเชียงราย	-	-	-	2,585,000	2,584,200	2,584,200	2,585,000	2,584,200
- มหาวิทยาลัยราชภัฏเชียงใหม่	-	-	-	6,902,800	6,902,800	6,902,800	6,902,800	6,902,800
- มหาวิทยาลัยราชภัฏเทพสตรี	-	-	-	16,414,100	-	-	16,414,100	-
- มหาวิทยาลัยราชภัฏธนบุรี	-	-	-	6,563,000	6,332,600	6,332,600	6,563,000	6,332,600
- มหาวิทยาลัยราชภัฏนครปฐม	-	-	-	17,249,900	-	-	17,249,900	-
- มหาวิทยาลัยราชภัฏนครราชสีมา	-	-	-	24,008,600	-	-	24,008,600	-
- มหาวิทยาลัยราชภัฏนครศรีธรรมราช	12,903,000	12,886,200	12,886,200	-	-	-	12,903,000	12,886,200
- มหาวิทยาลัยราชภัฏนครสวรรค์	-	-	-	36,372,000	36,367,800	36,367,800	36,372,000	36,367,800
- มหาวิทยาลัยราชภัฏบุรีรัมย์	-	-	-	11,146,000	-	-	11,146,000	-
- มหาวิทยาลัยราชภัฏพระนคร	2,780,000	2,780,000	2,780,000	-	-	-	2,780,000	2,780,000
- มหาวิทยาลัยราชภัฏพระนครศรีอยุธยา	-	-	-	4,646,200	4,645,200	4,645,200	4,646,200	4,645,200
- มหาวิทยาลัยราชภัฏพิบูลสงคราม	-	-	-	23,851,400	-	-	23,851,400	-
- มหาวิทยาลัยราชภัฏเพชรบุรี	-	-	-	21,550,000	21,550,000	21,550,000	21,550,000	21,550,000
- มหาวิทยาลัยราชภัฏเพชรบูรณ์	-	-	-	17,101,800	-	-	17,101,800	-
- มหาวิทยาลัยราชภัฏภูเก็ต	-	-	-	14,179,100	14,179,100	14,179,100	14,179,100	14,179,100
- มหาวิทยาลัยราชภัฏมหาสารคาม	-	-	-	21,418,000	-	-	21,418,000	-
- มหาวิทยาลัยราชภัฏยะลา	-	-	-	35,416,100	-	-	35,416,100	-
- มหาวิทยาลัยราชภัฏราชภัฏนครินทร์	-	-	-	15,767,500	-	-	15,767,500	-
- มหาวิทยาลัยราชภัฏรำไพพรรณี	-	-	-	17,568,800	17,205,000	17,205,000	17,568,800	17,205,000
- มหาวิทยาลัยราชภัฏลำปาง	-	-	-	9,645,400	-	-	9,645,400	-
- มหาวิทยาลัยราชภัฏเลย	-	-	-	908,700	908,700	908,700	908,700	908,700
- มหาวิทยาลัยราชภัฏวไลยอลงกรณ์	-	-	-	4,000,000	-	-	4,000,000	-
- มหาวิทยาลัยราชภัฏศรีสะเกษ	-	-	-	10,123,000	9,278,200	9,278,200	10,123,000	9,278,200
- มหาวิทยาลัยราชภัฏสกลนคร	-	-	-	8,617,900	8,000,700	8,000,700	8,617,900	8,000,700
- มหาวิทยาลัยราชภัฏสงขลา	-	-	-	8,124,700	-	-	8,124,700	-
- มหาวิทยาลัยราชภัฏสวนดุสิต	-	-	-	72,514,200	72,118,900	72,118,900	72,514,200	72,118,900
- มหาวิทยาลัยราชภัฏสวนสุนันทา	-	-	-	8,454,000	-	-	8,454,000	-
- มหาวิทยาลัยราชภัฏสุราษฎร์ธานี	-	-	-	10,325,000	10,266,800	10,266,800	10,325,000	10,266,800
- มหาวิทยาลัยราชภัฏหมู่บ้านจอมบึง	-	-	-	9,833,700	-	-	9,833,700	-
- มหาวิทยาลัยราชภัฏอุตรดิตถ์	-	-	-	17,002,400	16,832,400	16,832,400	17,002,400	16,832,400
- มหาวิทยาลัยราชภัฏอุตรดิตถ์	-	-	-	22,992,000	22,926,500	22,926,500	22,992,000	22,926,500
- มหาวิทยาลัยราชภัฏอุบลราชธานี	-	-	-	2,190,000	1,981,000	1,981,000	2,190,000	1,981,000

สรุปการอนุมัติและจัดสรรโครงการตามมาตรการกระตุ้นเศรษฐกิจ ระยะ 3 เดือนแรก ประจำปีงบประมาณ พ.ศ.2558 (กรอบวงเงิน 23,000 ล้านบาท)

8 ธ.ค. 57

กระทรวง/กรม/โครงการ	งบกลาง			เงินผู้สำรองจ่ายไทยเข้มแข็ง			รวมทั้งสิ้น	
	รายการเงินสำรองจ่ายกรณี ถูกเงินหรือจำเป็น (ปี 2555 - 2557)							
	วงเงินเสนอตามกรอบ (क्रम 28 ค.ศ.57)	หนังสือคอบอนุมัติ	จัดสรร	วงเงินเสนอตามกรอบ (क्रम 28 ค.ศ.57)	หนังสือคอบอนุมัติ	จัดสรร	วงเงินเสนอตามกรอบ (क्रम 28 ค.ศ.57)	จัดสรร
เงิน (บาท)	เงิน (บาท)	เงิน (บาท)	เงิน (บาท)	เงิน (บาท)	เงิน (บาท)	เงิน (บาท)	เงิน (บาท)	เงิน (บาท)
- มหาวิทยาลัยเทคโนโลยีราชมงคลกรุงเทพ	-	-	-	10,000,000	9,905,200	9,905,200	10,000,000	9,905,200
- มหาวิทยาลัยเทคโนโลยีราชมงคล ตะวันออก	-	-	-	28,832,600	-	-	28,832,600	-
- มหาวิทยาลัยเทคโนโลยีราชมงคลธัญบุรี	-	-	-	55,775,500	55,724,900	55,724,900	55,775,500	55,724,900
- มหาวิทยาลัยเทคโนโลยีราชมงคลพระนคร	-	-	-	34,862,200	-	-	34,862,200	-
- มหาวิทยาลัยเทคโนโลยีราชมงคล รัตนโกสินทร์	-	-	-	11,597,600	-	-	11,597,600	-
- มหาวิทยาลัยเทคโนโลยีราชมงคลล้านนา	-	-	-	25,984,900	25,930,000	25,930,000	25,984,900	25,930,000
- มหาวิทยาลัยเทคโนโลยีราชมงคลศรีวิชัย	53,265,500	53,256,200	53,256,200	-	-	-	53,265,500	53,256,200
- มหาวิทยาลัยเทคโนโลยีราชมงคล สุวรรณภูมิ	-	-	-	14,740,000	-	-	14,740,000	-
- มหาวิทยาลัยเทคโนโลยีราชมงคลอีสาน	-	-	-	14,527,500	14,527,000	14,527,000	14,527,500	14,527,000

โครงการตามมาตรการกระตุ้นเศรษฐกิจในระยะ 3 เดือนแรก ประจำปีงบประมาณ พ.ศ. 2559

รายงานสถานะการจัดสรรเงินงบกลาง รายการสำรองจ่ายเพื่อกรณีฉุกเฉินหรือจำเป็น ประจำปีงบประมาณ พ.ศ. 2555-2558

ข้อมูล ณ วันที่ 5 ธันวาคม 2558

หน่วย : ล้านบาท

หน่วยงาน	จัดสรร	ใบสั่งซื้อ เหลือในปี	เบิกจ่าย	ทำสัญญาทั้งสิ้น	ร้อยละ ทำสัญญา ต่อจัดสรร
รวมทั้งสิ้น	7,717.5637	1,147.8834	17.4983	1,165.3817	15.10
กระทรวงกลาโหม	416.3347	26.3413	7.6000	33.9413	8.15
สำนักงานปลัดกระทรวงกลาโหม	16.5469	-	-	-	-
กรมราชองครักษ์	7.0000	-	-	-	-
กองทัพบก	32.5384	-	-	-	-
กองทัพอากาศ	342.2753	26.3413	-	26.3413	7.70
กองบัญชาการกองทัพไทย	10.3741	-	-	-	-
สถาบันเทคโนโลยีป้องกันประเทศ(องค์การมหาชน)	7.6000	-	7.6000	7.6000	100.00
กระทรวงเกษตรและสหกรณ์	2,412.6151	5.6150	1.8218	7.4368	0.31
กรมชลประทาน	2,412.6151	5.6150	1.8218	7.4368	0.31
กระทรวงคมนาคม	1,551.7840	1,115.9271	8.0764	1,124.0036	72.43
กรมทางหลวง	1,551.7840	1,115.9271	8.0764	1,124.0036	72.43
กระทรวงศึกษาธิการ	3,336.8299	-	-	-	-
สำนักงานคณะกรรมการการศึกษาขั้นพื้นฐาน	1,980.9956	-	-	-	-
สำนักงานคณะกรรมการการอาชีวศึกษา	1,283.5530	-	-	-	-
ม.ราชภัฏนครศรีธรรมราช	12.8862	-	-	-	-
ม.ราชภัฏพระนคร	2.7800	-	-	-	-
มหาวิทยาลัยเทคโนโลยีราชมงคลศรีวิชัย	53.2562	-	-	-	-
มหาวิทยาลัยเชียงใหม่ (มช.)	3.3589	-	-	-	-

โครงการตามมาตรการกระตุ้นเศรษฐกิจในระยะ 3 เดือนแรก ประจำปีงบประมาณ พ.ศ 2558

รายงานสถานะการจัดสรรเงินกู้ไทยเข้มแข็ง แผนงานเงินสำรองจ่าย สาขาเงินสำรองจ่าย

ข้อมูล ณ วันที่ 5 ธันวาคม 2558

หน่วย : ล้านบาท

หน่วยงาน	จัดสรร	ใบสั่งซื้อ เหลือในปี	เบิกจ่าย	ทำสัญญา ทั้งสิ้น	ร้อยละ ทำสัญญา ต่อจัดสรร
รวมทั้งสิ้น	3,419.1088	67.4475	1.4784	68.9259	2.02
กระทรวงกลาโหม	317.4415	-	-	-	-
สำนักงานปลัดกระทรวงกลาโหม	12.0110	-	-	-	-
กองทัพบก	5.8317	-	-	-	-
กองทัพอากาศ	121.0819	-	-	-	-
กองบัญชาการกองทัพไทย	178.5170	-	-	-	-
กระทรวงคมนาคม	2,342.6580	67.4475	1.4784	68.9259	2.94
กรมทางหลวง	1,973.2300	67.4475	1.4784	68.9259	3.49
กรมทางหลวงชนบท	369.4280	-	-	-	-
กระทรวงศึกษาธิการ	708.0839	-	-	-	-
มหาวิทยาลัยเกษตรศาสตร์ (มก.)	14.3308	-	-	-	-
มหาวิทยาลัยขอนแก่น (มข.)	16.9594	-	-	-	-
มหาวิทยาลัยแม่โจ้	48.3585	-	-	-	-
มหาวิทยาลัยศรีนครินทรวิโรฒ (มศว.)	30.6688	-	-	-	-
มหาวิทยาลัยสงขลานครินทร์	49.1591	-	-	-	-
ม.ราชภัฏกาญจนบุรี	20.6304	-	-	-	-
ม.ราชภัฏกาฬสินธุ์	2.5472	-	-	-	-
ม.ราชภัฏเชียงราย	2.5842	-	-	-	-
ม.ราชภัฏเชียงใหม่	6.9028	-	-	-	-
ม.ราชภัฏธนบุรี	6.3326	-	-	-	-
ม.ราชภัฏนครสวรรค์	36.3678	-	-	-	-
ม.ราชภัฏพระนครศรีอยุธยา	4.6452	-	-	-	-
ม.ราชภัฏเพชรบุรี	21.5500	-	-	-	-
ม.ราชภัฏภูเก็ต	14.1791	-	-	-	-
ม.ราชภัฏรำไพพรรณี	17.2050	-	-	-	-

หน่วย : ล้านบาท

หน่วยงาน	จัดสรร	ใบสั่งซื้อ เหลือในปี	เบิกจ่าย	ทำสัญญา ทั้งสิ้น	ร้อยละ ทำสัญญา ต่อจัดสรร
ม.ราชภัฏเลย	0.9087	-	-	-	-
ม.ราชภัฏศรีสะเกษ	9.2782	-	-	-	-
ม.ราชภัฏสกลนคร	8.0007	-	-	-	-
ม.ราชภัฏสวนดุสิต	72.1189	-	-	-	-
ม.ราชภัฏสุราษฎร์ธานี	10.2668	-	-	-	-
ม.ราชภัฏอุดรธานี	16.8324	-	-	-	-
ม.ราชภัฏอุดรดิตถ์	22.9265	-	-	-	-
ม.ราชภัฏอุบลราชธานี	1.9810	-	-	-	-
มหาวิทยาลัยเทคโนโลยีราชมงคลธัญบุรี	55.7249	-	-	-	-
มหาวิทยาลัยเทคโนโลยีราชมงคลกรุงเทพ	9.9052	-	-	-	-
มหาวิทยาลัยเทคโนโลยีราชมงคลล้านนา	25.9300	-	-	-	-
มหาวิทยาลัยเทคโนโลยีราชมงคลอีสาน	14.5270	-	-	-	-
มหาวิทยาลัยเทคโนโลยีสุรนารี (มทส.)	92.7286	-	-	-	-
สถาบันเทคโนโลยีพระจอมเกล้าเจ้าคุณทหารลาดกระบัง	13.2841	-	-	-	-
มหาวิทยาลัยพะเยา	61.2500	-	-	-	-
กระทรวงสาธารณสุข	50.9254	-	-	-	-
กรมควบคุมโรค	50.9254	-	-	-	-