

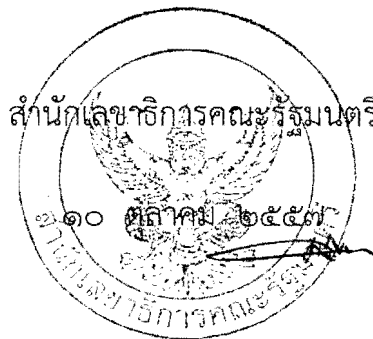
ด่วนที่สุด

ที่ นร ๐๕๐๘/ว ๑๑๓



ถึง กระทรวงต่าง ๆ

พร้อมหนังสือนี้ สำนักเลขาธิการคณะรัฐมนตรีขอส่งสำเนาหนังสือสำนักเลขาธิการคณะรัฐมนตรี ด่วนที่สุด ที่ นร ๐๕๐๘/ว(ร) ๑๐๐ ลงวันที่ ๑๐ ตุลาคม ๒๕๕๗ เรื่อง พระราชพิธีทรงบำเพ็ญพระราชกุศลถวายผ้าพระกฐิน พุทธศักราช ๒๕๕๗ มาเพื่อดำเนินการ ตามนัยหนังสือสำนักเลขาธิการคณะรัฐมนตรี ที่ นร ๐๒๐๑/ว ๖๑ ลงวันที่ ๑๑ เมษายน ๒๕๒๙ ต่อไป



สำนักกอลักษณ์และเครื่องราชอิสริยาภรณ์

โทร. ๐ ๒๒๘๐ ๙๐๐๐ ต่อ ๔๑๘

โทรสาร ๐ ๒๒๘๒ ๘๒๒๔

www.cabinet.thaigov.go.th

ด่วนที่สุด

ที่ นร ๐๕๐๘/ว(ร) ๑๐๐

สำนักเลขาธิการคณะรัฐมนตรี
ทำเนียบรัฐบาล กทม. ๑๐๓๐๐

๑๐ ตุลาคม ๒๕๕๗

เรื่อง พระราชพิธีทรงบำเพ็ญพระราชกุศลถวายผ้าพระกฐิน พุทธศักราช ๒๕๕๗

เรียน รัฐมนตรีทุกท่าน

- สิ่งที่ส่งมาด้วย
๑. หมายกำหนดการพระราชพิธี ฯ
 ๒. ข้อมูลรายละเอียดกำหนดการพระราชพิธี ฯ และผลัดเวรเฝ้า ฯ
 ๓. วิธีการแต่งกายประดับเครื่องราชอิสริยาภรณ์พร้อมตัวอย่าง

ด้วยสำนักพระราชวังได้แจ้งหมายกำหนดการพระราชพิธีทรงบำเพ็ญพระราชกุศลถวายผ้าพระกฐิน พุทธศักราช ๒๕๕๗ เพื่อสำนักเลขาธิการคณะรัฐมนตรีดำเนินการในส่วนที่เกี่ยวข้อง ซึ่งสำนักเลขาธิการคณะรัฐมนตรีได้ดำเนินการในเรื่องดังกล่าว ดังนี้

๑. จัดผลัดเวรเฝ้า ฯ กำหนดเวลานัดหมาย และการแต่งกายของรัฐมนตรีที่จะเข้าเฝ้า ฯ ในพระราชพิธีดังกล่าว ตามลำดับ
 ๒. จัดทำเอกสารวิธีการประดับเครื่องราชอิสริยาภรณ์ของรัฐมนตรีที่จะเข้าเฝ้า ฯ ในพระราชพิธีดังกล่าว
 ๓. มอบหมายให้เจ้าหน้าที่สำนักอักษณและเครื่องราชอิสริยาภรณ์ไปต้อนรับและอำนวยความสะดวกให้แก่รัฐมนตรีในผลัดเวรเฝ้า ฯ เพื่อให้การปฏิบัติภารกิจในการเข้าเฝ้า ฯ ในพระราชพิธีดังกล่าวเป็นไปด้วยความเรียบร้อย
- รายละเอียดปรากฏตามสิ่งที่ส่งมาด้วยนี้

จึงเรียนมาเพื่อโปรดทราบ

ขอแสดงความนับถือ

กัมชานะ พงษ์กุล

(นายสมชาย พงษ์กุล)

รองเลขาธิการคณะรัฐมนตรี ปฏิบัติราชการแทน
เลขาธิการคณะรัฐมนตรี

สำนักอักษณและเครื่องราชอิสริยาภรณ์

โทร. ๐ ๒๒๘๐ ๙๐๐๐ ต่อ ๔๑๘

โทรสาร ๐ ๒๒๘๒ ๘๒๒๔

www.cabinet.thaigov.go.th

**ข้อมูลรายละเอียดกำหนดการพระราชพิธีทรงบำเพ็ญพระราชกุศลถวายผ้าพระกฐิน พุทธศักราช ๒๕๕๗
ที่คณะรัฐมนตรีจะต้องร่วมเข้าเฝ้า ฯ**

ที่	วัน/เดือน/ปี	สถานที่	องค์เสด็จ ฯ	เวลา		ผลัดเวรเฝ้า ฯ ครม.		การแต่งกาย		หมายเหตุ
				รมต. เดินทางถึง สถานที่	เสด็จ ฯ ถึง	ผลัด ที่	หัวหน้าผลัดเวรเฝ้า ฯ	ตามหมาย กำหนดการ	การแต่งกายของรัฐมนตรีย	
๑.	วันพฤหัสบดีที่ ๑๖ ตุลาคม ๒๕๕๗	วัดบวรนิเวศวิหาร (เป็นวัดที่ ๑)	สมเด็จพระบรมโอรสาธิราช ฯ สยามมกุฎราชกุมาร	ก่อนเวลา ๑๕.๓๐ น.	๑๖.๐๐ น.	๕	นายวิชณุ เครืองาม รอง นรม.	เต็มยศจักรี หรือข้างเผือก	- เต็มยศ (เสื้อขาว กางเกง หรือกระโปรงดำ) ประดับ เครื่องราชอิสริยาภรณ์ตระกูลข้างเผือก คือ ให้สวม สายสะพาย ม.ป.ช. ร่วมกับดารา ม.ป.ช. และ ม.ว.ม. หรือสวมสายสะพาย ป.ช. ร่วมกับดารา ป.ช. และ ป.ม. หากได้รับพระราชทานชั้นสูงสุด ม.ว.ม. ให้สวมสายสะพาย ป.ช. ร่วมกับดารา ม.ว.ม. และ ป.ช. หรือได้รับพระราชทานชั้นสูงสุด ป.ม. ให้สวม สายสะพาย ป.ม. พร้อมดารา (ทั้งนี้ หากได้รับ ท.ช. ให้ประดับร่วมกับ ป.ม. ด้วย)	- ผู้บริหาร สลค. (น.ส. รุจิรา ริมผดี รอง ลคร.) - เจ้าหน้าที่ต้อนรับ นายสุรศักดิ์ สุขลาก ไทร ๐๘ ๙๔๗๙ ๒๗๐๔
		วัดพระเชตุพน วิมลมังคลาราม (เป็นวัดที่ ๒)	สมเด็จพระบรมโอรสาธิราช ฯ สยามมกุฎราชกุมาร	๑๕.๓๐ น.	หลังเวลา ๑๖.๐๐ น.	๖	พลเอก อนุพงษ์ เผ่าจินดา รมว. มท.	เต็มยศจักรี หรือข้างเผือก		
๒.	วันศุกร์ที่ ๑๗ ตุลาคม ๒๕๕๗	วัดมกุฏกษัตริยาราม (เป็นวัดที่ ๑)	สมเด็จพระบรมโอรสาธิราช ฯ สยามมกุฎราชกุมาร	ก่อนเวลา ๑๕.๓๐ น.	๑๖.๐๐ น.	๑	พลเอก ประวิตร วงษ์สุวรรณ รอง นรม. และ รมว. กท.	เต็มยศจักรี หรือข้างเผือก	- เต็มยศ (เสื้อขาว กางเกง หรือกระโปรงดำ) ประดับ เครื่องราชอิสริยาภรณ์ตระกูลข้างเผือก คือ ให้สวม สายสะพาย ม.ป.ช. ร่วมกับดารา ม.ป.ช. และ ม.ว.ม. หรือสวมสายสะพาย ป.ช. ร่วมกับดารา ป.ช. และ ป.ม. หากได้รับพระราชทานชั้นสูงสุด ม.ว.ม. ให้สวมสายสะพาย ป.ช. ร่วมกับดารา ม.ว.ม. และ ป.ช. หรือได้รับพระราชทานชั้นสูงสุด ป.ม. ให้สวม สายสะพาย ป.ม. พร้อมดารา (ทั้งนี้ หากได้รับ ท.ช. ให้ประดับร่วมกับ ป.ม. ด้วย)	- ผู้บริหาร สลค. (นายสุพัติน สุมธวิทย์ ผู้ช่วย ลคร.) - เจ้าหน้าที่ต้อนรับ นายธเนตร สนประเสริฐ ไทร ๐๘ ๘๘๒๐ ๔๕๗๗
		วัดราชประดิษฐ สถิตมหาสีมาราม (เป็นวัดที่ ๒)	สมเด็จพระบรมโอรสาธิราช ฯ สยามมกุฎราชกุมาร	๑๕.๓๐ น.	หลังเวลา ๑๖.๐๐ น.	๒	หม่อมราชวงศ์ปรีดิยาธร เทวกุล รอง นรม.	เต็มยศจักรี หรือข้างเผือก		
๓.	วันเสาร์ที่ ๑๘ ตุลาคม ๒๕๕๗	วัดเทพศิรินทราวาส (เป็นวัดที่ ๑)	สมเด็จพระบรมโอรสาธิราช ฯ สยามมกุฎราชกุมาร	ก่อนเวลา ๑๕.๓๐ น.	๑๖.๐๐ น.	๓	นายยงยุทธ ยุทธวงศ์ รอง นรม.	เต็มยศจักรี	- เต็มยศ (เสื้อขาว กางเกง หรือกระโปรงดำ) ประดับเครื่องราชอิสริยาภรณ์ชั้นสูงสุดที่ได้รับ พระราชทาน	- ผู้บริหาร สลค. (นายสุชาติ วิภาสวัช ผอ. กปค.) - เจ้าหน้าที่ต้อนรับ นายวินโชค พิงประดิษฐ์ ไทร ๐๘ ๑๑๓๒ ๒๔๔๖
		วัดราชบพิธ สถิตมหาสีมาราม (เป็นวัดที่ ๒)	สมเด็จพระบรมโอรสาธิราช ฯ สยามมกุฎราชกุมาร	๑๕.๓๐ น.	หลังเวลา ๑๖.๐๐ น.	๔	พลเอก ณะศักดิ์ ปฎิมาประกร รอง นรม. และ รมว. กต.	เต็มยศจักรี		

ที่	วัน/เดือน/ปี	สถานที่	องค์เสด็จ ฯ	เวลา		ผลิตภัณฑ์ ฯ ครม.		การแต่งกาย ระดับเครื่องราชอิสริยาภรณ์		หมายเหตุ
				รตต. เดินทางถึง สถานที่	เสด็จ ฯ ถึง	ผลิตภัณฑ์	หัวหน้าผลิตภัณฑ์ ฯ	ตามหมาย กำหนดการ	การแต่งกายของรัฐมนตรี	
๔.	วันอาทิตย์ที่ ๑๙ ตุลาคม ๒๕๕๗	วัดสุวรรณดาราราม จังหวัดพระนคร ศรีอยุธยา (เป็นวัดที่ ๑)	สมเด็จพระเทพรัตนราชสุดา ฯ สยามบรมราชกุมารี	ก่อนเวลา ๑๕.๓๐ น.	๑๖.๐๐ น.	๕	นายวิชณุ เครื่องาม รอง นรม.	เต็มยศจักรี	- เต็มยศ (เสื้อขาว กางเกง หรือกระโปรงดำ) ระดับเครื่องราชอิสริยาภรณ์ชั้นสูงสุดที่ได้รับ พระราชทาน	- ผู้บริหาร สลค. (นางสมสมร มังคลพันธุ์ ผอ. สบส.) - เจ้าหน้าที่ต้อนรับ นายพิชิตชัย ทองสม โทร. ๐๘ ๗๐๕๕ ๕๗๒๐
		วัดนิเวศธรรมประวัติ จังหวัดพระนคร ศรีอยุธยา (เป็นวัดที่ ๒)	สมเด็จพระเทพรัตนราชสุดา ฯ สยามบรมราชกุมารี	๑๕.๓๐ น.	หลังเวลา ๑๖.๐๐ น.	๖	พลเอก อนุพงษ์ เผ่าจินดา รมว. มท.	เต็มยศจักรี		- ผู้บริหาร สลค. (นายปัญญาพล ศรีแสงแก้ว ผอ. สบส.) - เจ้าหน้าที่ต้อนรับ นายธเนตร สนประเสริฐ โทร ๐๘ ๙๘๒๐ ๕๕๗๗
๕.	วันอังคารที่ ๒๑ ตุลาคม ๒๕๕๗	วัดสุทัศนเทพวราราม	พระเจ้าวรวงศ์เธอ พระองค์เจ้าศรีรัศมิ์ พระวรชายาในสมเด็จพระ บรมโอรสาธิราช ฯ สยามมกุฎราชกุมาร	ก่อนเวลา ๑๕.๓๐ น.	๑๖.๐๐ น.	๑	พลเอก ประวิตร วงศ์สุวรรณ รอง นรม. และ รมว. กท.	เต็มยศ จูลจอมเกล้า หรือ มงกุฎไทย	- เต็มยศ (เสื้อขาว กางเกง หรือกระโปรงดำ) ระดับเครื่องราชอิสริยาภรณ์ตระกูลมงกุฎไทย คือ สวมสายสะพาย ม.ว.ม. ร่วมกับดารา ม.ว.ม. และ ป.ช. หรือสวมสายสะพาย ป.ม. พร้อมดารา (ทั้งนี้ หากได้รับ ท.ช. ให้ประดับร่วมกับ ป.ม. ด้วย) หาก ได้รับพระราชทานชั้นสูงสุด ม.ป.ช. ให้สวมสายสะพาย ม.ว.ม. ร่วมกับดารา ม.ป.ช. และ ม.ว.ม. หรือได้รับ พระราชทานชั้นสูงสุด ป.ช. ให้สวมสายสะพาย ป.ม.	- ผู้บริหาร สลค. (นายธีระพงษ์ วงศ์ศิระวิลาส ผอ. สวค.) - เจ้าหน้าที่ต้อนรับ นายศิริพัฒน์ ไววัฒน์ โทร ๐๘ ๐๕๔๓ ๙๓๙๑
๖.	วันพุธที่ ๒๒ ตุลาคม ๒๕๕๗	วัดราชาธิวาสวิหาร	พระเจ้าวรวงศ์เธอ พระองค์เจ้าโสมสวลี พระวรราชทานีนัดตามาตุ	ก่อนเวลา ๑๕.๓๐ น.	๑๖.๐๐ น.	๒	หม่อมราชวงศ์ปรีดิยาธร เทวกุล รอง นรม.	เต็มยศจักรี	- เต็มยศ (เสื้อขาว กางเกง หรือกระโปรงดำ) ระดับเครื่องราชอิสริยาภรณ์ชั้นสูงสุดที่ได้รับ พระราชทาน	- ผู้บริหาร สลค. (นางสมศรี นาคจรัสศรี ผอ. สบค.) - เจ้าหน้าที่ต้อนรับ นายสุรศักดิ์ สุขลาภ โทร. ๐๘ ๙๕๗๙ ๒๗๐๔

ผลัดเวรเฝ้า ฯ ของรัฐมนตรีในพระราชพิธี รัฐพิธี และพิธีสำคัญในโอกาสต่าง ๆ

ตามบันทึกกราบเรียนนายกรัฐมนตรี

ที่ นร ๐๕๐๘/๒๐๑๖ ลงวันที่ ๒ กันยายน ๒๕๕๗

ผลัดที่ ๑

- | | |
|-------------------------------|---|
| ๑. พลเอก ประวิตร วงษ์สุวรรณ | รองนายกรัฐมนตรีและรัฐมนตรีว่าการ (หัวหน้าผลัด)
กระทรวงกลาโหม |
| ๒. พลอากาศเอก ประจิน จั่นตอง | รัฐมนตรีว่าการกระทรวงคมนาคม |
| ๓. พลเอก สุรศักดิ์ กาญจนรัตน์ | รัฐมนตรีว่าการกระทรวงแรงงาน |
| ๔. นายรัชตะ รัชตะนาวิน | รัฐมนตรีว่าการกระทรวงสาธารณสุข |
| ๕. พลเอก อุดมเดช สีตบุตร | รัฐมนตรีช่วยว่าการกระทรวงกลาโหม |
| ๖. นายดอน ปรมดีภวินัย | รัฐมนตรีช่วยว่าการกระทรวงการต่างประเทศ |

ผลัดที่ ๒

- | | |
|---------------------------------|---|
| ๑. หม่อมราชวงศ์ปรีดิยาธร เทวกุล | รองนายกรัฐมนตรี (หัวหน้าผลัด) |
| ๒. นายณรงค์ชัย อัครเศรณี | รัฐมนตรีว่าการกระทรวงพลังงาน |
| ๓. นายปิติพงษ์ พิงบุญ ณ อยู่ธยา | รัฐมนตรีว่าการกระทรวงเกษตรและสหกรณ์ |
| ๔. นางกอบกาญจน์ วัฒนวรางกูร | รัฐมนตรีว่าการกระทรวงการท่องเที่ยวและกีฬา |
| ๕. นายอาคม เติมพิทยาไพสิฐ | รัฐมนตรีช่วยว่าการกระทรวงคมนาคม |
| ๖. นางอภิรดี ตันตราภรณ์ | รัฐมนตรีช่วยว่าการกระทรวงพาณิชย์ |

ผลัดที่ ๓

- | | |
|------------------------------|---|
| ๑. นายยงยุทธ ยุทธวงศ์ | รองนายกรัฐมนตรี (หัวหน้าผลัด) |
| ๒. นายสมหมาย ภาษี | รัฐมนตรีว่าการกระทรวงการคลัง |
| ๓. พลเอก ดาว์พงษ์ รัตนสุวรรณ | รัฐมนตรีว่าการกระทรวงทรัพยากรธรรมชาติและ
สิ่งแวดล้อม |
| ๔. นายพรชัย รุจิประภา | รัฐมนตรีว่าการกระทรวงเทคโนโลยีสารสนเทศ
และการสื่อสาร |
| ๕. นายสุธี มากบุญ | รัฐมนตรีช่วยว่าการกระทรวงมหาดไทย |

ผลัดที่ ๔

- | | |
|-------------------------------|--|
| ๑. พลเอก ณะศักดิ์ ปภิวาประกร | รองนายกรัฐมนตรีและรัฐมนตรีว่าการ (หัวหน้าผลัด)
กระทรวงการต่างประเทศ |
| ๒. พลเรือเอก ณรงค์ พิพัฒนาศัย | รัฐมนตรีว่าการกระทรวงศึกษาธิการ |
| ๓. พลเอก ไพบูลย์ คุ้มฉายา | รัฐมนตรีว่าการกระทรวงยุติธรรม |
| ๔. นายสุวพันธุ์ ตันยุวรรธนะ | รัฐมนตรีประจำสำนักนายกรัฐมนตรี |
| ๕. พลเอก สุรเชษฐ์ ชัยวงศ์ | รัฐมนตรีช่วยว่าการกระทรวงศึกษาธิการ |

ผลัดที่ ๕

- | | |
|----------------------------|--|
| ๑. นายวิษณุ เครืองาม | รองนายกรัฐมนตรี (หัวหน้าผลัด) |
| ๒. พลเอก ฉัตรชัย สาริกัลยะ | รัฐมนตรีว่าการกระทรวงพาณิชย์ |
| ๓. นายวีระ โรจน์พจนรัตน์ | รัฐมนตรีว่าการกระทรวงวัฒนธรรม |
| ๔. นายพิเชฐ ดุรงคเวโรจน์ | รัฐมนตรีว่าการกระทรวงวิทยาศาสตร์และเทคโนโลยี |
| ๕. นายกฤษณพงศ์ กีรติกร | รัฐมนตรีช่วยว่าการกระทรวงศึกษาธิการ |

ผลัดที่ ๖

- | | |
|---------------------------------|--|
| ๑. พลเอก อนุพงษ์ เผ่าจินดา | รัฐมนตรีว่าการกระทรวงมหาดไทย (หัวหน้าผลัด) |
| ๒. พลตำรวจเอก อุดลย์ แสงสิงแก้ว | รัฐมนตรีว่าการกระทรวงการพัฒนาสังคม
และความมั่นคงของมนุษย์ |
| ๓. นายจักรมณฑ์ ผาสุกวนิช | รัฐมนตรีว่าการกระทรวงอุตสาหกรรม |
| ๔. หม่อมหลวงปนัดดา ดิศกุล | รัฐมนตรีประจำสำนักนายกรัฐมนตรี |
| ๕. นายสมศักดิ์ ชุณหรัศมิ์ | รัฐมนตรีช่วยว่าการกระทรวงสาธารณสุข |

วิธีการแต่งกายและการประดับเครื่องราชอิสริยาภรณ์ของรัฐมนตรี
ตามกำหนดการพระราชพิธี และรัฐพิธี หรือกำหนดนัดหมายของทางราชการ
พร้อมตัวอย่าง

๑. เครื่องแบบเต็มยศ

- บุรุษ เสื้อขาว กางเกงดำ สวมรองเท้าดำ (ผูกเชือก) และถุงเท้าดำ
- สตรี เสื้อขาว กระโปรงดำ สวมรองเท้าดำ (หุ้มส้นไม่มีลวดลาย) และถุงน่องสีเนื้อ

เครื่องราช อิสริยาภรณ์ ที่ได้รับพระราชทาน	เต็มยศข้างเผือก		เต็มยศมงกุฎไทย		เต็มยศหรือตระกูลอื่นๆ ^๒	
	ให้สวม สายสะพาย	ระดับ ดาราที่ อกเสื้อ เบื้อง ซ้าย	ให้สวม สายสะพาย	ระดับ ดาราที่ อกเสื้อ เบื้อง ซ้าย	ให้สวม สายสะพาย	ระดับดารา ที่อกเสื้อเบื้อง ซ้าย
๑. ม.ป.ช., ม.ว.ม.	ม.ป.ช. (สะพายบ่า ซ้ายเฉียง ทางขวา)	ม.ป.ช., ม.ว.ม.	ม.ว.ม. (สะพายบ่า ซ้ายเฉียง ทางขวา)	ม.ป.ช., ม.ว.ม.	ม.ป.ช. (สะพายบ่า ซ้ายเฉียง ทางขวา)	ม.ป.ช.,ม.ว.ม.
	ตัวอย่างที่ ๑ รูปที่ ๑.๑		ตัวอย่างที่ ๑ รูปที่ ๑.๒		ตัวอย่างที่ ๑ รูปที่ ๑.๓	
๒. ม.ว.ม., ป.ช.	ป.ช. (สะพายบ่า ขวาเฉียง ทางซ้าย)	ม.ว.ม., ป.ช.	ม.ว.ม. (สะพายบ่า ซ้ายเฉียง ทางขวา)	ม.ว.ม., ป.ช.	ม.ว.ม. (สะพายบ่า ซ้ายเฉียง ทางขวา)	ม.ว.ม., ป.ช.
	ตัวอย่างที่ ๒ รูปที่ ๒.๑		ตัวอย่างที่ ๒ รูปที่ ๒.๒		ตัวอย่างที่ ๒ รูปที่ ๒.๓	
๓. ป.ช., ป.ม.	ป.ช. (สะพายบ่า ขวาเฉียง ทางซ้าย)	ป.ช., ป.ม.	ป.ม. (สะพายบ่า ขวาเฉียง ทางซ้าย)	ป.ช., ป.ม.	ป.ช. (สะพายบ่า ขวาเฉียง ทางซ้าย)	ป.ช., ป.ม.
	ตัวอย่างที่ ๓ รูปที่ ๓.๑		ตัวอย่างที่ ๓ รูปที่ ๓.๒		ตัวอย่างที่ ๓ รูปที่ ๓.๓	
๔. ป.ม., ท.ช.	ป.ม. (สะพายบ่า ขวาเฉียง ทางซ้าย)	ป.ม., ท.ช.	ป.ม. (สะพายบ่า ขวาเฉียง ทางซ้าย)	ป.ม., ท.ช.	ป.ม. (สะพายบ่า ขวาเฉียง ทางซ้าย)	ป.ม., ท.ช.

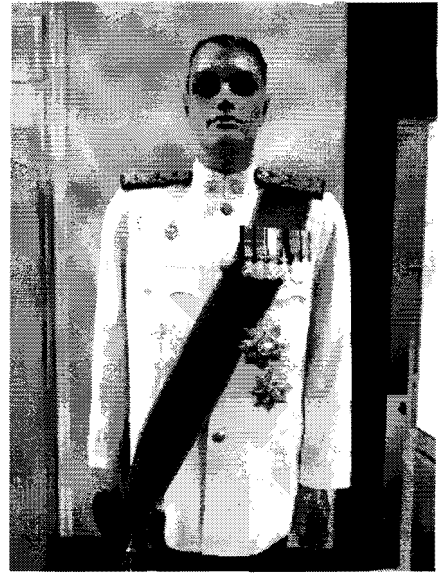
ตัวอย่างที่ ๑



รูปที่ ๑.๑

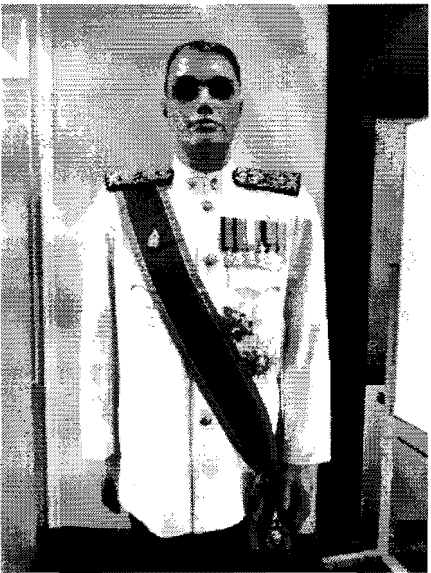


รูปที่ ๑.๒



รูปที่ ๑.๓

ตัวอย่างที่ ๒



รูปที่ ๒.๑



รูปที่ ๒.๒

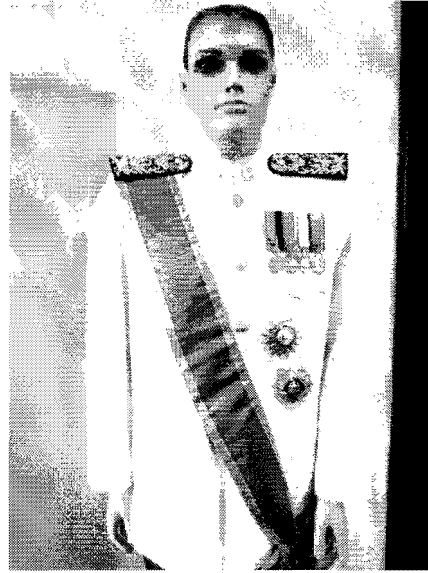


รูปที่ ๒.๓

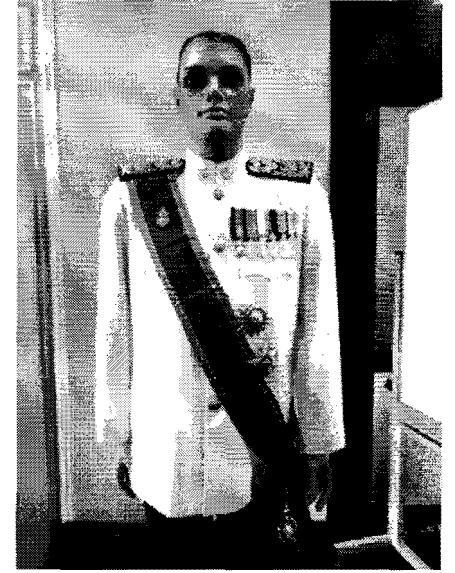
ตัวอย่างที่ ๓



รูปที่ ๓.๑



รูปที่ ๓.๒



รูปที่ ๓.๓

ตัวอย่างที่ ๔



ตัวอย่างที่ ๕



ตัวอย่างที่ ๑



รูปที่ ๑.๑



รูปที่ ๑.๒



รูปที่ ๑.๓

ตัวอย่างที่ ๒



รูปที่ ๒.๑



รูปที่ ๒.๒



รูปที่ ๒.๓

ตัวอย่างที่ ๓



รูปที่ ๓.๑



รูปที่ ๓.๒



รูปที่ ๓.๓

ตัวอย่างที่ ๔



ตัวอย่างที่ ๕



ที่ ๒๒/๒๕๕๗



หมายกำหนดการ
พระราชพิธีทรงบำเพ็ญพระราชกุศลถวายผ้าพระกฐิน
พุทธศักราช ๒๕๕๗

วัน	เวลา	กระบวน	วัด	แต่งกาย
พฤหัสบดี ที่ ๑๖ ตุลาคม	๑๖.๐๐ น.	รถยนต์	<u>สมเด็จพระบรมโอรสาธิราช ฯ สยามมกุฎราชกุมาร</u> บวรนิเวศวิหาร พระเชตุพนวิมลมังคลาราม	เต็มยศ จักรี หรือข้างเผือก
ศุกร์ ที่ ๑๗ ตุลาคม	๑๖.๐๐ น.	รถยนต์	<u>สมเด็จพระบรมโอรสาธิราช ฯ สยามมกุฎราชกุมาร</u> มกุฎกษัตริยาราม ราชประดิษฐสถิตมหาสีมาราม	เต็มยศ จักรี หรือข้างเผือก
เสาร์ ที่ ๑๘ ตุลาคม	๑๖.๐๐ น.	รถยนต์	<u>สมเด็จพระบรมโอรสาธิราช ฯ สยามมกุฎราชกุมาร</u> เทพศิรินทราวาส ราชบพิธสถิตมหาสีมาราม	เต็มยศ จักรี
อาทิตย์ ที่ ๑๙ ตุลาคม	๑๖.๐๐ น.	รถยนต์ และ เรือยนต์	<u>สมเด็จพระเทพรัตนราชสุดา ฯ สยามบรมราชกุมารี</u> สุวรรณดาราราม จังหวัดพระนครศรีอยุธยา นิเวศธรรมประวัติ จังหวัดพระนครศรีอยุธยา	เต็มยศ จักรี
อังคาร ที่ ๒๑ ตุลาคม	๑๖.๐๐ น.	รถยนต์	<u>พระเจ้าวรวงศ์เธอ พระองค์เจ้าศรีรัศมิ์ พระวรชายา</u> <u>ในสมเด็จพระบรมโอรสาธิราช ฯ สยามมกุฎราชกุมาร</u> สุทัศนเทพวราราม	เต็มยศ จุลจอมเกล้า หรือ มงกุฎไทย
พุธ ที่ ๒๒ ตุลาคม	๑๖.๐๐ น.	รถยนต์	<u>พระเจ้าวรวงศ์เธอ พระองค์เจ้าโสมสวลี</u> <u>พระวรราชทานินัดดามาตุ</u> ราชาธิวาสวิหาร	เต็มยศ จักรี

เลขาธิการพระราชวัง รับพระบรมราชโองการเหนือเกล้าฯ สั่งว่า การพระราชพิธี
ทรงบำเพ็ญพระราชกุศลถวายผ้าพระกฐิน ปีนี้ ทรงพระกรุณาโปรดเกล้าฯ ให้กำหนดตั้งรายการ
ต่อไปนี้

วันพฤหัสบดี ที่ ๑๖ ตุลาคม ทรงพระกรุณาโปรดเกล้าฯ ให้ สมเด็จพระบรมโอรสาธิราช
เจ้าฟ้ามหาวชิราลงกรณ สยามมกุฎราชกุมาร เสด็จพระราชดำเนินแทนพระองค์ในการทรงบำเพ็ญ
พระราชกุศลถวายผ้าพระกฐิน

เวลา ๑๖ นาฬิกา เสด็จพระราชดำเนินโดยรถยนต์พระที่นั่งไปยังวัดบวรนิเวศวิหาร
เสด็จพระราชดำเนินเข้าพระอุโบสถ ถวายผ้าพระกฐินเป็นวัดที่ ๑ แล้ว เสด็จพระราชดำเนิน
ไปยังวัดพระเชตุพนวิมลมังคลาราม เสด็จพระราชดำเนินเข้าพระอุโบสถ ถวายผ้าพระกฐิน
เป็นวัดที่ ๒ เสร็จแล้ว เสด็จพระราชดำเนินกลับ

แต่งกายเครื่องแบบเต็มยศ สายสะพายมหาจักรี
หรือสายสะพายข้างเผือก

วันศุกร์ ที่ ๑๗ ตุลาคม ทรงพระกรุณาโปรดเกล้าฯ ให้ สมเด็จพระบรมโอรสาธิราช
เจ้าฟ้ามหาวชิราลงกรณ สยามมกุฎราชกุมาร เสด็จพระราชดำเนินแทนพระองค์ในการทรงบำเพ็ญ
พระราชกุศลถวายผ้าพระกฐิน

เวลา ๑๖ นาฬิกา เสด็จพระราชดำเนินโดยรถยนต์พระที่นั่งไปยัง
วัดมกุฏกษัตริยาราม เสด็จพระราชดำเนินเข้าพระอุโบสถ ถวายผ้าพระกฐิน เป็นวัดที่ ๑ แล้ว
เสด็จพระราชดำเนินไปยังวัดราชประดิษฐสถิตมหาสีมาราม เสด็จพระราชดำเนินเข้าพระอุโบสถ
ถวายผ้าพระกฐิน เป็นวัดที่ ๒ เสร็จแล้ว เสด็จพระราชดำเนินกลับ

แต่งกายเครื่องแบบเต็มยศ สายสะพายมหาจักรี
หรือสายสะพายข้างเผือก

วันเสาร์ ที่ ๑๘ ตุลาคม ทรงพระกรุณาโปรดเกล้าฯ ให้ สมเด็จพระบรมโอรสาธิราช
เจ้าฟ้ามหาวชิราลงกรณ สยามมกุฎราชกุมาร เสด็จพระราชดำเนินแทนพระองค์ในการทรงบำเพ็ญ
พระราชกุศลถวายผ้าพระกฐิน

เวลา ๑๖ นาฬิกา เสด็จพระราชดำเนินโดยรถยนต์พระที่นั่งไปยังวัดเทพศิรินทราวาส
เสด็จพระราชดำเนินเข้าพระอุโบสถ ถวายผ้าพระกฐิน เป็นวัดที่ ๑ แล้ว เสด็จพระราชดำเนิน
ไปยังวัดราชบพิธสถิตมหาสีมาราม เสด็จพระราชดำเนินเข้าพระอุโบสถ ถวายผ้าพระกฐินเป็นวัด
ที่ ๒ เสร็จแล้ว เสด็จพระราชดำเนินกลับ

แต่งกายเครื่องแบบเต็มยศ สายสะพายมหาจักรี

วันอาทิตย์ ที่ ๑๙ ตุลาคม ทรงพระกรุณาโปรดเกล้าฯ ให้ สมเด็จพระเทพรัตนราชสุดาฯ สยามบรมราชกุมารี เสด็จพระราชดำเนินแทนพระองค์ในการทรงบำเพ็ญพระราชกุศล ถวายผ้าพระกฐิน

เวลา ๑๖ นาฬิกา เสด็จพระราชดำเนินโดยรถยนต์พระที่นั่งไปยังวัดสุวรรณดาราราม จังหวัดพระนครศรีอยุธยา เสด็จพระราชดำเนินเข้าพระอุโบสถ ถวายผ้าพระกฐินเป็นวัดที่ ๑ แล้ว เสด็จพระราชดำเนินไปยังวัดนิเวศธรรมประวัติ จังหวัดพระนครศรีอยุธยา เสด็จพระราชดำเนินเข้าพระอุโบสถ ถวายผ้าพระกฐินเป็นวัดที่ ๒ เสร็จแล้ว เสด็จพระราชดำเนินกลับ

แต่งกายเครื่องแบบเต็มยศ สายสะพายมหาจักรี

วันอังคาร ที่ ๒๑ ตุลาคม ทรงพระกรุณาโปรดเกล้าฯ ให้ พระเจ้าวรวงศ์เธอ พระองค์เจ้าศรีรัศมิ์ พระวรชายาในสมเด็จพระบรมโอรสาธิราชฯ สยามมกุฎราชกุมาร เสด็จแทนพระองค์ในการทรงบำเพ็ญพระราชกุศลถวายผ้าพระกฐิน

เวลา ๑๖ นาฬิกา เสด็จโดยรถยนต์ที่นั่งไปยังวัดสุทัศนเทพวราราม เสด็จเข้าพระวิหารหลวง ทรงจุดธูปเทียนบูชาพระศรีศากยมุนี แล้วเสด็จเข้าพระอุโบสถถวายผ้าพระกฐิน เสร็จแล้ว เสด็จกลับ

แต่งกายเครื่องแบบเต็มยศ สายสะพายจุลจอมเกล้า
หรือมงกุฎไทย

วันพุธ ที่ ๒๒ ตุลาคม ทรงพระกรุณาโปรดเกล้าฯ ให้ พระเจ้าวรวงศ์เธอ พระองค์เจ้าโสมสวลี พระวรราชทินนิตตามาตุ เสด็จแทนพระองค์ในการทรงบำเพ็ญพระราชกุศล ถวายผ้าพระกฐิน

เวลา ๑๖ นาฬิกา เสด็จโดยรถยนต์ที่นั่งไปยังวัดราชาธิวาสวิหาร เสด็จเข้าพระอุโบสถ ถวายผ้าพระกฐิน เสร็จแล้ว เสด็จกลับ

แต่งกายเครื่องแบบเต็มยศ สายสะพายมหาจักรี



วันที่ ๓ ตุลาคม พุทธศักราช ๒๕๕๗