

ด่วนที่สุด

ที่ นร ๐๕๐๖/ว ๔๕



สำนักเลขาธิการคณะรัฐมนตรี
ทำเนียบรัฐบาล กทม. ๑๐๓๐๐

๑๓ มีนาคม ๒๕๕๖

เรื่อง รายงานสถานะความก้าวหน้าการดำเนินโครงการภายใต้งบกลาง รายการค่าใช้จ่ายในการเยียวยา
ฟื้นฟู และป้องกันความเสียหายจากอุทกภัยอย่างบูรณาการ (วงเงิน ๑๒๐,๐๐๐ ล้านบาท)

กราบเรียน/เรียน รอง-นรม., รัฐ-นร., กระทรวง กรม

อ้างถึง หนังสือสำนักเลขาธิการคณะรัฐมนตรี ด่วนที่สุด ที่ นร ๐๕๐๖/ว ๑
ลงวันที่ ๑๐ มกราคม ๒๕๕๖

สิ่งที่ส่งมาด้วย สำเนาหนังสือสำนักงบประมาณ ด่วนที่สุด ที่ นร ๐๗๐๑/๗๖๑๒
ลงวันที่ ๗ มีนาคม ๒๕๕๖

ตามที่ได้ยืนยัน/แจ้งมติคณะรัฐมนตรี (๘ มกราคม ๒๕๕๖) เกี่ยวกับรายงานสถานะ
ความก้าวหน้าการดำเนินโครงการภายใต้งบกลาง รายการค่าใช้จ่ายในการเยียวยา ฟื้นฟู และป้องกัน
ความเสียหายจากอุทกภัยอย่างบูรณาการ (วงเงิน ๑๒๐,๐๐๐ ล้านบาท) มาเพื่อทราบ ความละเอียด
แจ้งแล้ว นั้น

สำนักงบประมาณได้เสนอรายงานสถานะความก้าวหน้าการดำเนินโครงการภายใต้
งบกลาง รายการค่าใช้จ่ายในการเยียวยา ฟื้นฟู และป้องกันความเสียหายจากอุทกภัยอย่างบูรณาการ
(วงเงิน ๑๒๐,๐๐๐ ล้านบาท) ไปเพื่อดำเนินการ ความละเอียดปรากฏตามสำเนาหนังสือที่ส่งมาด้วยนี้

สำนักเลขาธิการคณะรัฐมนตรีได้นำเสนอคณะรัฐมนตรีทราบแล้วเมื่อวันที่
๑๒ มีนาคม ๒๕๕๖

จึงกราบเรียนมาเพื่อโปรดทราบ/จึงเรียนมาเพื่อโปรดทราบ

ขอแสดงความนับถือ (อย่างยิ่ง)

(นายอำพน กิตติอำพน)

เลขาธิการคณะรัฐมนตรี

สำนักวิเคราะห์เรื่องเสนอคณะรัฐมนตรี

โทร. ๐ ๒๒๘๐ ๙๐๐๐ ต่อ ๓๓๒

โทรสาร ๐ ๒๒๘๐ ๙๐๖๕

www.cabinet.thaigov.go.th



ด่วนที่สุด

บันทึกข้อความ

ส่วนราชการ สำนักงานงบประมาณ สำนักนายกรัฐมนตรี และกรมบัญชีกลาง กระทรวงการคลัง
ที่ นร ๐๗๐๑/๗๖๑๒ วันที่ ๗ มีนาคม ๒๕๕๖
เรื่อง รายงานสถานะความก้าวหน้าการดำเนินโครงการภายใต้งบกลาง รายการค่าใช้จ่ายในการเยียวยา
ฟื้นฟู และป้องกันความเสียหายจากอุทกภัยอย่างบูรณาการ (วงเงิน ๑๒๐,๐๐๐ ล้านบาท)

กราบเรียน นายกรัฐมนตรี ผ่านรัฐมนตรีประจำสำนักนายกรัฐมนตรี (นายนิวัฒน์ธำรง บุญทรงไพศาล)

สำนักงานงบประมาณและกรมบัญชีกลางขอรายงานสถานะความก้าวหน้าการดำเนินการตาม
โครงการภายใต้งบกลาง รายการค่าใช้จ่ายในการเยียวยา ฟื้นฟู และป้องกันความเสียหายจากอุทกภัยอย่าง
บูรณาการ (วงเงิน ๑๒๐,๐๐๐ ล้านบาท) ดังนี้

๑. การจัดสรร/การเบิกจ่าย/ลงนามในสัญญาหรือดำเนินการเอง

- สำนักงานงบประมาณจัดสรรสุทธิ เป็นเงิน ๑๑๙,๕๑๒.๑๒๐๔ ล้านบาท
- ลงนามในสัญญาหรือดำเนินการเองแล้ว เป็นเงิน ๑๑๕,๔๕๐.๑๓๑๖ ล้านบาท
- ผลการเบิกจ่ายจากระบบ GFMS ณ วันที่ ๖ มีนาคม ๒๕๕๖ เป็นเงิน

๑๑๐,๒๒๘.๓๑๘๖ ล้านบาท คิดเป็นร้อยละ ๙๒.๒๓ จากยอดจัดสรรสุทธิ

๒. ผลการดำเนินงาน

- มิติส่วนราชการ รัฐวิสาหกิจ และหน่วยอื่นของรัฐที่มีผลการดำเนินงานสูงกว่าร้อยละ ๘๐ มีจำนวน ๑๓ กระทรวง ต่ำกว่าร้อยละ ๘๐ จำนวน ๖ กระทรวง
- มิติจังหวัดที่มีผลการดำเนินงานสูงกว่าร้อยละ ๘๐ มีจำนวน ๕๗ จังหวัด ต่ำกว่าร้อยละ ๘๐ จำนวน ๑๘ จังหวัด รายละเอียดปรากฏตามเอกสารแนบ ๑

๓. วงเงินงบประมาณคงเหลือ

งบประมาณรายจ่ายประจำปีงบประมาณ พ.ศ. ๒๕๕๕ งบกลาง รายการค่าใช้จ่ายในการ
เยียวยา ฟื้นฟู และป้องกันความเสียหายจากอุทกภัยอย่างบูรณาการ วงเงิน ๑๒๐,๐๐๐ ล้านบาท ณ วันที่
๒๘ กุมภาพันธ์ ๒๕๕๖ สำนักงานงบประมาณจัดสรรแล้วสุทธิ ๑๑๙,๕๑๒.๑๒๐๔ ล้านบาท คงเหลือ ๔๘๗.๘๗๙๖
ล้านบาท ประกอบด้วย รายการที่คณะรัฐมนตรีอนุมัติแล้วและยังไม่ได้รับการจัดสรรงบประมาณ จำนวน
๓๗๑.๔๖๙๖ ล้านบาท (ซึ่งรวมรายการที่ส่วนราชการฯ ยังมีได้ดำเนินการขอรับการจัดสรรงบประมาณ
เนื่องจากอยู่ระหว่างดำเนินการขอขยายระยะเวลาขอรับการจัดสรรงบประมาณ ตามนัยมติคณะรัฐมนตรีเมื่อ
วันที่ ๒๐ พฤศจิกายน ๒๕๕๕ จำนวน ๓ โครงการ/รายการ วงเงิน ๒๔๒.๘๓๗๐ ล้านบาท รายละเอียดปรากฏ
ตามเอกสารแนบ ๒) และวงเงินคงเหลือที่คณะรัฐมนตรีจะอนุมัติเพิ่มเติมได้ทันที จำนวน ๑๑๖.๔๑๐๐
ล้านบาท ทั้งนี้ เมื่อรวมกับวงเงินงบประมาณที่กำลังอยู่ระหว่างดำเนินการตั้งเงินประจำงวดกลับจาก
ส่วนราชการฯ ที่แจ้งส่งคืนอีกจำนวน ๑๘.๕๒๕๗ ล้านบาท ดังนั้น วงเงินงบประมาณที่คณะรัฐมนตรีจะอนุมัติ
เพิ่มเติมรวมเป็นจำนวนทั้งสิ้น ๑๓๔.๙๓๕๗ ล้านบาท

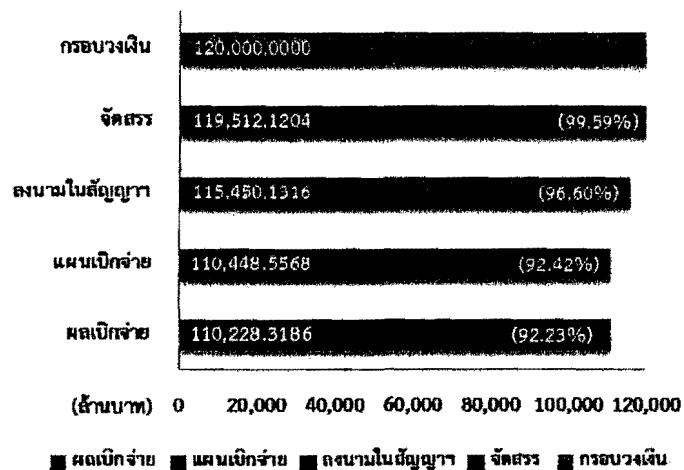
จึงกราบเรียนมาเพื่อโปรดนำเสนอคณะรัฐมนตรีเพื่อทราบต่อไป

(นายวรวิทย์ จำปรัตน์)

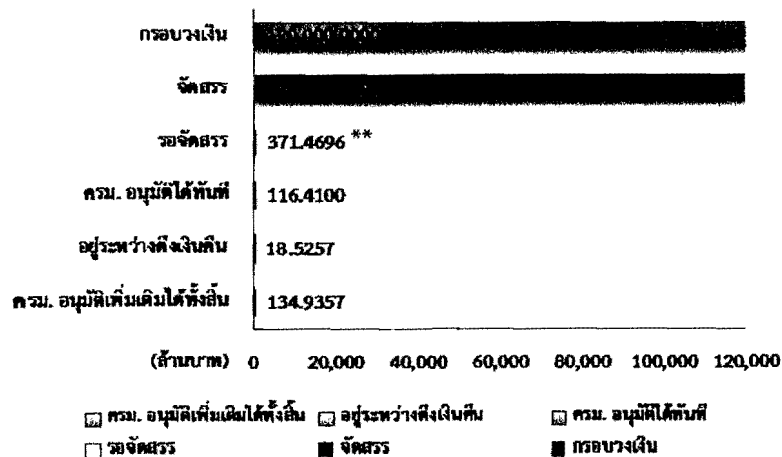
ผู้อำนวยการสำนักงานงบประมาณ

สถานะความก้าวหน้าการดำเนินโครงการงบกลาง รายการเยียวยา ฟื้นฟูฯ (120,000 ลบ.)

สรุปภาพรวม 120,000 ลบ.



สรุปภาพรวมเงินเหลือจ่าย



สรุปจำแนกตามกระทรวง

กระทรวง	งบกลาง	ผลการเบิกจ่าย		สถานะ	ร้อยละ (%)
		เบิกจ่าย	ใช้งบ		
รวมทั้งสิ้น	119,512.12	110,228.32	92.23%	●	88.10%
กระทรวงการท่องเที่ยวและกีฬา	11.41	11.41	100.00%	●	100.00%
กระทรวงคมนาคม	16,678.94	15,387.97	92.26%	●	99.29%
ส่วนราชการไม่สังกัดสำนักนายกรัฐมนตรี กระทรวง หรือทบวง	1,368.11	1,362.60	99.60%	●	98.80%
กระทรวงสาธารณสุข	1,841.11	1,659.26	90.12%	●	97.29%
กระทรวงกลาโหม	8,857.31	7,517.26	84.87%	●	95.88%
กระทรวงเกษตรและสหกรณ์	12,838.17	12,484.52	97.25%	●	95.50%
กระทรวงอุตสาหกรรม	690.97	534.00	77.28%	●	92.52%
กระทรวงทรัพยากรธรรมชาติและสิ่งแวดล้อม	7,211.73	7,031.14	97.50%	●	92.13%
กระทรวงการพัฒนาสังคมและความมั่นคงของมนุษย์	2,450.41	2,449.54	99.96%	●	92.02%
กระทรวงแรงงาน	887.88	887.64	99.97%	●	89.00%
กระทรวงวัฒนธรรม	1,140.33	693.20	60.79%	●	87.30%
กระทรวงศึกษาธิการ	6,280.74	5,337.89	84.99%	●	87.13%
กระทรวงมหาดไทย	30,359.52	28,601.48	94.21%	●	81.25%
กระทรวงเทคโนโลยีสารสนเทศและการสื่อสาร	556.45	477.51	85.81%	●	74.17%
รัฐวิสาหกิจ	26,118.80	24,738.44	94.72%	●	67.12%
สำนักนายกรัฐมนตรี	232.05	43.14	18.59%	●	63.23%
กระทรวงวิทยาศาสตร์และเทคโนโลยี	1,938.76	988.87	51.01%	●	58.41%
กระทรวงยุติธรรม	44.45	22.46	50.53%	●	50.97%
กระทรวงการต่างประเทศ	5.00	-	0.00%	●	0.00%

หมายเหตุ: * ข้อมูลจากระบบ GFMS กรมบัญชีกลาง ณ วันที่ 6 มี.ค. 2556

** ข้อมูลจากระบบรายงานแผน/ผลการฟื้นฟูเยียวยาผู้ประสบอุทกภัย สำนักงบประมาณ

● สูงกว่าร้อยละ 80

** ได้รวมงบประมาณรายการค่าใช้จ่ายในการฟื้นฟู บูรณะซ่อมแซมโบราณสถานที่ได้รับผลกระทบจากสถานการณ์อุทกภัยของกรมศิลปากร วงเงิน 70.9739 ตามมติ ครม. เมื่อวันที่ 29 มกราคม 2556

สถานะความก้าวหน้าการดำเนินโครงการงบกลาง รายการเยียวยา ฟื้นฟูฯ (120,000 ลบ.)

สรุปกลุ่มจังหวัดต้นน้ำ

จังหวัด	ผลการใช้จ่ายงบประมาณ			ผลการดำเนินงาน ณ วันที่ 6 มิ.ย. 2556							
	จัดสรร	เบิกจ่าย (งบประจักษ์)	ร้อยละ	เสร็จไปกี่ %				เสร็จหลังมีข. *			
				ภาพรวม		เฉพาะโครงการ Flagship		ภาพรวม		เฉพาะโครงการ Flagship	
				รายการ	ก้าวหน้า	รายการ	ก้าวหน้า	รายการ	ก้าวหน้า	รายการ	ก้าวหน้า***
1.กลุ่มจังหวัดต้นน้ำ	8,992.8444	7,741.7487	86.09%	1,726	63.92%	11	100.00%	643	77.52%	17	99.17%
พะเยา	106.6368	103.4639	97.02%	252	90.48%	-	-	32	100.00%	1	100.00%
อุดรดิตถ์	753.8269	617.2690	81.88%	319	88.21%	-	-	61	85.98%	3	93.33%
ลำปาง	710.3777	569.8685	80.22%	85	83.55%	-	-	25	86.89%	2	100.00%
แม่ฮ่องสอน	250.2245	235.1803	93.99%	24	81.96%	-	-	5	98.78%	-	-
เชียงใหม่	1,559.2131	1,422.0495	91.20%	82	81.80%	5	100.00%	38	95.90%	-	-
ลำพูน	474.8500	483.7977	101.88%	55	80.92%	-	-	28	89.19%	4	100.00%
ตาก	1,239.7752	1,196.8431	96.54%	90	79.82%	1	100.00%	33	95.13%	2	100.00%
แพร่	1,355.9066	1,027.9496	75.81%	163	54.15%	1	100.00%	31	48.53%	1	100.00%
เชียงราย	780.5213	661.5697	84.76%	143	53.41%	-	-	50	87.25%	2	100.00%
สุโขทัย	1,154.2001	1,026.3260	88.92%	219	49.39%	3	100.00%	33	86.64%	-	-
น่าน	607.3122	397.4312	65.44%	365	33.13%	1	100.00%	58	66.84%	2	100.00%

หมายเหตุ: * ผลการเบิกจ่ายจากระบบรายงานแผน/ผลการเยียวยาผู้ประสบอุทกภัย สำนักงบประมาณ

** ตามข้อสั่งการท่านนายกรัฐมนตรีให้กลุ่มจังหวัดต้นน้ำดำเนินการให้แล้วเสร็จภายในเดือนมิถุนายน

*** ความก้าวหน้าโครงการ Flagship จาก www.pmocflood.com โดยคำนวณจากค่าเฉลี่ยความก้าวหน้าของการดำเนินงานในระดับรายการ

● สูงกว่าร้อยละ 80

สถานะความก้าวหน้าการดำเนินโครงการงบกลาง รายการเยียวยา ฟื้นฟูฯ (120,000 ลบ.)

สรุปกลุ่มจังหวัดกลางน้ำ

จังหวัด	ผลการใช้จ่ายงบประมาณ			ผลการดำเนินงาน ณ วันที่ 6 มี.ค. 2556							
	จัดสรร	*เบิกจ่าย (กรมรายงาน)	ร้อยละ	เสร็จใน ก.ค.**				เสร็จหลัง ก.ค.**			
				ภาพรวม		เฉพาะโครงการ Flagship		ภาพรวม		เฉพาะโครงการ Flagship	
				รายการ	ก้าวหน้า	รายการ	ก้าวหน้า***	รายการ	ก้าวหน้า	รายการ	ก้าวหน้า***
2.กลุ่มจังหวัดกลางน้ำ	14,777.8347	12,902.9537	87.31%	2,736	● 97.21%	25	● 100.00%	419	81.87%	3	● 95.00%
กำแพงเพชร	1,852.7730	1,698.2821	91.66%	329	● 99.19%	4	● 100.00%	40	79.00%	-	-
นครสวรรค์	5,182.7604	4,711.5616	90.91%	699	● 98.30%	5	● 100.00%	83	78.01%	1	● 95.00%
พิษณุโลก	1,648.1624	1,372.5609	83.28%	309	● 97.34%	1	● 100.00%	51	81.66%	2	● 95.00%
พิจิตร	2,864.6056	2,448.7927	85.48%	483	● 97.20%	8	● 100.00%	90	89.83%	-	-
อุทัยธานี	967.4419	833.2851	86.13%	155	● 96.44%	4	● 100.00%	98	86.59%	-	-
ชัยนาท	2,262.0914	1,838.4713	81.27%	761	● 95.47%	3	● 100.00%	57	69.02%	-	-

หมายเหตุ: * ผลการเบิกจ่ายจากระบบรายงานแผน/ผลการเยียวยาผู้ประสบอุทกภัย สำนักงบประมาณ

** ตามข้อสั่งการท่านนายกรัฐมนตรีให้กลุ่มจังหวัดต้นน้ำดำเนินการให้แล้วเสร็จภายในเดือนมิถุนายน

*** ความก้าวหน้าโครงการ Flagship จาก www.pmocflood.com โดยคำนวณจากค่าเฉลี่ยความก้าวหน้าของการดำเนินงานในระดับรายการ

● สูงกว่าร้อยละ 80

สถานะความก้าวหน้าการดำเนินโครงการงบกลาง รายการเยียวยา ฟื้นฟูฯ (120,000 ลบ.)

สรุปกลุ่มจังหวัดปายน้ำ

จังหวัด	ผลการใช้จ่ายงบประมาณ			ผลการดำเนินงาน ณ วันที่ 6 มี.ค. 2556							
	จัดสรร	*เบิกจ่าย (กรมรายงาน)	ร้อยละ	เสร็จใน ส.ค.**				เสร็จหลัง ส.ค.**			
				ภาพรวม		เฉพาะโครงการ Flagship		ภาพรวม		เฉพาะโครงการ Flagship	
				รายการ	ก้าวหน้า	รายการ	ก้าวหน้า***	รายการ	ก้าวหน้า	รายการ	ก้าวหน้า***
กลุ่มจังหวัดปายน้ำ	63,650.6611	47,579.5932	74.75%	8,047	🟢 92.26%	46	🟢 99.52%	1,993	65.94%	-	-
สระบุรี	1,817.6412	1,652.9940	90.94%	300	🟢 98.14%	1	🟢 100.00%	54	🟢 94.90%	-	-
อ่างทอง	3,189.6306	2,723.9683	85.40%	1,176	🟢 98.12%	3	🟢 100.00%	59	67.41%	-	-
นครนายก	657.3108	605.7655	92.16%	246	🟢 97.92%	3	🟢 100.00%	24	🟢 86.06%	-	-
สุพรรณบุรี	1,886.1052	1,680.6278	89.11%	359	🟢 97.54%	4	🟢 100.00%	43	75.03%	-	-
ปราจีนบุรี	849.2189	854.0227	100.57%	283	🟢 95.86%	5	🟢 100.00%	68	🟢 87.18%	-	-
ลพบุรี	3,639.7751	2,453.9001	67.42%	546	🟢 95.37%	4	🟢 95.00%	108	28.92%	-	-
สิงห์บุรี	2,170.3808	1,527.7956	70.39%	601	🟢 95.30%	1	🟢 100.00%	54	61.47%	-	-
นนทบุรี	4,860.3630	2,992.6776	61.57%	427	🟢 95.08%	6	🟢 98.33%	61	74.75%	-	-
สมุทรปราการ	681.3018	609.5311	89.47%	37	🟢 94.59%	3	🟢 100.00%	33	🟢 82.42%	-	-
ฉะเชิงเทรา	1,681.5208	1,444.7186	85.92%	434	🟢 94.56%	1	🟢 100.00%	133	🟢 88.75%	-	-
นครปฐม	4,790.5988	4,046.9804	84.48%	311	🟢 94.18%	1	🟢 100.00%	59	75.55%	-	-
กรุงเทพมหานคร	15,086.3111	11,369.9975	75.37%	314	🟢 93.09%	-	0.00%	236	🟢 82.33%	-	-
สมุทรสาคร	950.9053	609.0984	64.05%	54	🟢 89.10%	7	🟢 100.00%	27	66.89%	-	-
ปทุมธานี	9,503.3415	7,212.5140	75.89%	1,057	🟢 89.09%	2	🟢 100.00%	279	74.46%	-	-
พระนครศรีอยุธยา	11,886.2562	7,795.0016	65.58%	1,902	🟢 83.31%	5	🟢 100.00%	755	48.06%	-	-

หมายเหตุ: * ผลการเบิกจ่ายจากระบบรายงานแผน/ผลการเยียวยาผู้ประสบอุทกภัย สำนักงบประมาณ

** ตามข้อสั่งการท่านนายกรัฐมนตรีให้กลุ่มจังหวัดต้นน้ำดำเนินการให้แล้วเสร็จภายในเดือนมิถุนายน

*** ความก้าวหน้าโครงการ Flagship จาก www.pmocflood.com โดยคำนวณจากค่าเฉลี่ยความก้าวหน้าของการดำเนินงานในระดับรายการ (ไม่มีข้อมูลของกรุงเทพมหานคร)

สถานะความก้าวหน้าการดำเนินโครงการงบกลาง รายการเยียวยา ฟื้นฟูฯ (120,000 ลบ.)

สรุปจังหวัดนอกกลุ่มต้นน้ำ กลางน้ำ ปลายน้ำ

จังหวัด	จำนวน (รายการ)	การใช้จ่ายงบประมาณ			ความก้าวหน้า ในการดำเนินงาน เฉลี่ย (ร้อยละ)
		จัดสรร	*เบิกจ่าย (กรมรายงาน)	ร้อยละ	
รวมทั้งสิ้น	8,135	37,490.0606	26,171.9848	69.81	● 86.87%
ยโสธร	352	986.1980	945.6464	95.89	● 98.93%
บึงกาฬ	238	171.4880	164.9092	96.16	● 98.11%
ชัยภูมิ	773	2,358.8316	2,315.1798	98.15	● 98.07%
ตรัง	30	92.7492	86.2648	93.01	● 97.93%
มหาสารคาม	437	1,142.5344	1,064.4961	93.17	● 97.88%
นครราชสีมา	166	951.7398	835.1458	87.75	● 97.59%
เลย	385	694.8703	596.3102	85.82	● 97.27%
เพชรบูรณ์	261	946.1782	746.7473	78.92	● 96.60%
พังงา	170	169.1089	127.1246	75.17	● 96.51%
อุบลราชธานี	352	1,501.7088	1,401.2050	93.31	● 96.48%
ร้อยเอ็ด	474	1,885.9152	1,812.3259	96.10	● 96.19%
สกลนคร	111	227.3488	197.7834	87.00	● 95.92%
กาฬสินธุ์	412	929.5045	877.5607	94.41	● 95.84%
สตูล	100	378.9823	320.9561	84.69	● 95.78%
ขอนแก่น	405	1,822.3321	1,989.2071	109.16	● 95.51%
สระแก้ว	102	394.1946	368.1706	93.40	● 95.00%
ประจวบคีรีขันธ์	14	32.5903	17.9167	54.98	● 94.41%
สุรินทร์	251	1,206.2901	1,202.6967	99.70	● 93.67%
ศรีสะเกษ	454	1,407.4135	1,323.3403	94.03	● 90.64%
ชลบุรี	61	245.4188	197.3929	80.43	● 90.39%
ภูเก็ต	31	115.6562	43.4642	37.58	● 90.32%

จังหวัด	จำนวน (รายการ)	การใช้จ่ายงบประมาณ			ความก้าวหน้า ในการดำเนินงาน เฉลี่ย (ร้อยละ)
		จัดสรร	*เบิกจ่าย (กรมรายงาน)	ร้อยละ	
นครพนม	216	1,125.6246	400.7352	35.60	● 90.32%
บุรีรัมย์	92	612.2214	564.6200	92.22	● 89.53%
ระยอง	60	118.3100	70.0594	59.22	● 88.83%
ตราด	45	92.3450	77.7282	84.17	● 87.93%
อำนาจเจริญ	80	216.2592	131.0461	60.60	● 86.52%
จันทบุรี	42	144.3167	133.8652	92.76	● 84.85%
ระนอง	38	94.8738	80.0039	84.33	● 83.36%
อุดรธานี	194	562.7185	462.0371	82.11	● 80.94%
มุกดาหาร	154	340.3249	282.8947	83.12	● 80.25%
ส่วนกลาง	414	12,840.9490	5,368.7112	41.81	● 79.84%
ราชบุรี	29	97.2690	69.8831	71.85	● 77.92%
หนองคาย	120	406.1732	318.2604	78.36	● 75.94%
สงขลา	143	552.7129	292.3050	52.89	● 57.15%
หนองบัวลำภู	45	353.4646	270.8587	76.63	● 53.33%
พัทลุง	283	445.6317	315.9556	70.90	● 49.68%
ปัตตานี	92	198.0500	160.4733	81.03	● 49.54%
สุราษฎร์ธานี	110	200.3472	91.9854	45.91	● 48.27%
บราเวียส	88	229.8091	75.2399	32.74	● 36.36%
ยะลา	72	62.7363	49.3337	78.64	● 34.72%
สมุทรสงคราม	3	28.1928	27.6140	97.95	● 33.33%
นครศรีธรรมราช	234	1,106.4359	294.5314	26.62	● 25.64%
เพชรบุรี	2	0.2414	-	-	● 0.00%

หมายเหตุ: ● สูงกว่าร้อยละ 80

โครงการ/รายการ ที่ยังไม่ขอรับการจัดสรรงบประมาณรายจ่ายประจำปีงบประมาณ พ.ศ. 2555
 งบกลาง รายการค่าใช้จ่ายในการเยียวยา ฟื้นฟู และป้องกันความเสียหายจากอุทกภัยอย่างบูรณาการ
 (วงเงิน 120,000 ล้านบาท)

หน่วย : ล้านบาท (ทศนิยม 4 ตำแหน่ง)

โครงการ/รายการ		งบประมาณ
รวมงบประมาณทั้งสิ้น		242.9370
มติ ครม. 10 ก.ค. 2555		
1.	ค่าจ้างที่ปรึกษาโครงการศึกษาออกแบบระบบการเผชิญเหตุเพื่อบริหารจัดการน้ำและอุทกภัย และ ค่าจ้างที่ปรึกษาโครงการจัดทำแผนปฏิบัติการเพื่อบรรเทาปัญหาอุทกภัยในลุ่มน้ำภาคกลาง (สบอช.) **คณะรัฐมนตรีมีมติให้คณะกรรมการบริหารจัดการน้ำและอุทกภัยพิจารณาทบทวน	124.6765
มติ ครม. 2 ต.ค. 2555		
2.	ค่าใช้จ่ายในการดำเนินการบริหารจัดการของสำนักบริหารจัดการทรัพยากรน้ำอย่างยั่งยืน และระบบ แก้ไขปัญหามลพิษของประเทศไทย (สำนักงานปลัดสำนักนายกรัฐมนตรี)	20.2635
3.	โครงการฟื้นฟูโครงสร้างพื้นฐานที่ประสบอุทกภัยตามข้อเสนอของจังหวัด : โครงการขุดลอกบึงสีไฟ จังหวัดพิจิตร (กระทรวงมหาดไทย สำนักงานปลัดกระทรวงมหาดไทย)	97.9970