

**ด่วนที่สุด**  
ที่ นร ๐๕๐๖/ว ๕๐๖



สำนักเลขาธิการคณะรัฐมนตรี  
ทำเนียบรัฐบาล กทม. ๑๐๓๐๐

๒๗ ธันวาคม ๒๕๕๕

เรื่อง รายงานผลการเบิกจ่ายเงินปีงบประมาณ พ.ศ. ๒๕๕๕ ไตรมาสที่ ๔ (ตุลาคม ๒๕๕๔ - กันยายน ๒๕๕๕)

เรียน รอง - นรม., รัฐ - นร., กระทรวง, กรม

อ้างถึง หนังสือสำนักเลขาธิการคณะรัฐมนตรี ด่วนที่สุด ที่ นร ๐๕๐๖/ว ๒๑๐  
ลงวันที่ ๒๓ สิงหาคม ๒๕๕๕

สิ่งที่ส่งมาด้วย สำเนาหนังสือกระทรวงการคลัง ด่วนที่สุด ที่ กค ๐๔๒๐.๕/๒๒๒๑๔  
ลงวันที่ ๑๒ ธันวาคม ๒๕๕๕

ตามที่ได้แจ้งมติคณะรัฐมนตรี (๒๑ สิงหาคม ๒๕๕๕) เกี่ยวกับรายงานผลการเบิกจ่ายเงินปีงบประมาณ พ.ศ. ๒๕๕๕ ไตรมาสที่ ๓ (ตุลาคม ๒๕๕๔ - มิถุนายน ๒๕๕๕) มาเพื่อทราบความละเอียดแจ้งแล้ว นั้น

กระทรวงการคลังได้เสนอรายงานผลการเบิกจ่ายเงินปีงบประมาณ พ.ศ. ๒๕๕๕ ไตรมาสที่ ๔ (ตุลาคม ๒๕๕๔ - กันยายน ๒๕๕๕) ไปเพื่อคณะรัฐมนตรีทราบ ความละเอียดปรากฏตามสำเนาหนังสือที่ส่งมาด้วยนี้

สำนักเลขาธิการคณะรัฐมนตรีได้นำเสนอคณะรัฐมนตรีทราบแล้วเมื่อวันที่ ๒๕ ธันวาคม ๒๕๕๕

จึงเรียนมาเพื่อโปรดทราบ

ขอแสดงความนับถือ

(นายอำพน กิตติอำพน)  
เลขาธิการคณะรัฐมนตรี

สำนักวิเคราะห์เรื่องเสนอคณะรัฐมนตรี

โทร. ๐ ๒๒๘๐ ๙๐๐๐ ต่อ ๓๒๙

โทรสาร ๐ ๒๒๘๐ ๙๐๖๑

[www.cabinet.thaigov.go.th](http://www.cabinet.thaigov.go.th)

**ด่วนที่สุด**  
ที่ กค ๐๔๒๐.๕/ ๑๒๗๒๑๔



กระทรวงการคลัง

ถนนพระราม ๖ กทม. ๑๐๔๐๐

๑๗ ธันวาคม ๒๕๕๕

เรื่อง รายงานผลการเบิกจ่ายเงินปีงบประมาณ พ.ศ. ๒๕๕๕ ไตรมาสที่ ๔ (ตุลาคม ๒๕๕๔ - กันยายน ๒๕๕๕)

เรียน เลขาธิการคณะรัฐมนตรี

สิ่งที่ส่งมาด้วย สรุปผลการเบิกจ่ายเงินปีงบประมาณ พ.ศ. ๒๕๕๕ ไตรมาสที่ ๔ (ตุลาคม ๒๕๕๔ - กันยายน ๒๕๕๕)

ด้วยกระทรวงการคลังขอเสนอเรื่อง รายงานผลการเบิกจ่ายเงินปีงบประมาณ พ.ศ. ๒๕๕๕ ไตรมาสที่ ๔ (ตุลาคม ๒๕๕๔ - กันยายน ๒๕๕๕) มาเพื่อคณะรัฐมนตรีทราบ

ทั้งนี้ เรื่องดังกล่าวมีรายละเอียด ดังนี้

**๑. เรื่องเดิม**

คณะรัฐมนตรีมีมติเมื่อวันที่ ๒๘ กุมภาพันธ์ ๒๕๕๕ เห็นชอบมาตรการและแนวทางการเร่งรัดติดตามการใช้จ่ายเงินประจำปีงบประมาณ พ.ศ. ๒๕๕๕ ตามที่กระทรวงการคลังเสนอ โดยให้กรมบัญชีกลางรายงานผลการเบิกจ่ายเงินงบประมาณรายจ่ายประจำปีงบประมาณ พ.ศ. ๒๕๕๕ ให้คณะรัฐมนตรีทราบเป็นรายไตรมาส

**๒. เหตุผลความจำเป็นที่ต้องเสนอคณะรัฐมนตรี**

เพื่อให้คณะรัฐมนตรีรับทราบผลการเบิกจ่ายเงินปีงบประมาณ พ.ศ. ๒๕๕๕ ของส่วนราชการ และรัฐวิสาหกิจ

**๓. ความเร่งด่วนของเรื่อง**

**๔. สาระสำคัญ ข้อเท็จจริงและข้อกฎหมาย**

กระทรวงการคลังขอรายงานผลการเบิกจ่ายเงินปีงบประมาณ พ.ศ. ๒๕๕๕ ไตรมาสที่ ๔ (ตุลาคม ๒๕๕๔ - กันยายน ๒๕๕๕) สรุปได้ดังนี้

๔.๑ เงินงบประมาณรายจ่ายประจำปีงบประมาณ พ.ศ. ๒๕๕๕ เบิกจ่าย จำนวน ๒,๑๔๘,๔๐๒.๐๑ ล้านบาท หรือร้อยละ ๙๐.๒๗ ของวงเงินงบประมาณ จำนวน ๒,๓๘๐,๐๐๐.๐๐ ล้านบาท ต่ำกว่าเป้าหมายตามมติคณะรัฐมนตรี (ร้อยละ ๙๓.๐๐) คิดเป็นร้อยละ ๒.๗๓ โดยมีการเบิกจ่ายรายจ่ายประจำ และรายจ่ายลงทุน ดังนี้

/๔.๑.๑ รายจ่าย...

๔.๑.๑ รายจ่ายประจำ จำนวน ๑,๘๗๒,๙๙๔.๕๔ ล้านบาท หรือร้อยละ ๙๕.๓๕ ของวงเงินงบประมาณรายจ่ายประจำหลังโอนเปลี่ยนแปลง จำนวน ๑,๙๖๔,๔๓๘.๖๘ ล้านบาท

๔.๑.๒ รายจ่ายลงทุน จำนวน ๒๗๕,๔๐๗.๔๖ ล้านบาท หรือร้อยละ ๖๖.๒๗ ของวงเงินงบประมาณรายจ่ายลงทุนหลังโอนเปลี่ยนแปลง จำนวน ๔๑๕,๕๖๑.๓๒ ล้านบาท ต่ำกว่า เป้าหมาย (ร้อยละ ๗๒.๐๐) คิดเป็นร้อยละ ๕.๗๓ โดยมีหน่วยงานที่เบิกจ่ายรายจ่ายลงทุนต่ำกว่า เป้าหมาย (ร้อยละ ๗๒.๐๐) จำนวนทั้งสิ้น ๒๓๗ หน่วยงาน (๑๖๕ ส่วนราชการ ๕๔ จังหวัด และ ๑๘ กลุ่มจังหวัด) และหน่วยงานที่ยังไม่มีการเบิกจ่ายรายจ่ายลงทุน จำนวนทั้งสิ้น ๕ หน่วยงาน (๔ ส่วนราชการ และ ๑ กลุ่มจังหวัด) ได้แก่ มหาวิทยาลัยอุบลราชธานี สำนักข่าวกรองแห่งชาติ สำนักงาน สภาความมั่นคงแห่งชาติ สถาบันเทคโนโลยีปทุมวัน และกลุ่มจังหวัดภาคกลางตอนบน ๑

อนึ่ง เมื่อเปรียบเทียบกับแผนการใช้จ่ายเงินในระบบ GFMIS สะสมตั้งแต่เดือน ตุลาคม ๒๕๕๔ ถึงเดือนกันยายน ๒๕๕๕ จำนวน ๒,๒๓๕,๓๖๘.๕๔ ล้านบาท พบว่า การเบิกจ่ายเงินต่ำกว่า แผนการใช้จ่ายเงิน จำนวน ๘๖,๙๖๖.๕๓ ล้านบาท (๒,๒๓๕,๓๖๘.๕๔ - ๒,๑๔๘,๔๐๒.๐๑)

สาเหตุสำคัญที่ทำให้การเบิกจ่ายเงินงบประมาณรายจ่ายประจำปีงบประมาณ พ.ศ. ๒๕๕๕ ล่าช้า เป็นผลมาจากรายจ่ายลงทุน ดังนี้

➢ สืบเนื่องจากพระราชบัญญัติงบประมาณรายจ่ายประจำปีงบประมาณ พ.ศ. ๒๕๕๕ ซึ่งประกาศใช้เมื่อวันที่ ๘ กุมภาพันธ์ ๒๕๕๕ ทำให้หน่วยงานมีระยะเวลาในการดำเนินการ เพียง ๗ เดือน ส่งผลให้การดำเนินโครงการต่างๆ ล่าช้าไปด้วย

➢ ความไม่พร้อมของแบบแปลนก่อสร้าง โดยหลายหน่วยงานยังคงมีการแก้ไข คุณลักษณะครุภัณฑ์ แบบแปลนการก่อสร้าง เปลี่ยนแปลงรายการ และสถานที่ก่อสร้าง รวมทั้ง มีการยกเลิกการประกวดราคาและดำเนินการประกวดราคาใหม่

➢ รายการครุภัณฑ์ที่มีลักษณะพิเศษต้องนำเข้าจากต่างประเทศ มีขั้นตอน และหลักเกณฑ์ในการดำเนินการมากกว่าในประเทศจึงต้องใช้ระยะเวลาดำเนินงาน

➢ ในส่วนของงบประมาณจังหวัดและกลุ่มจังหวัด เนื่องจากเป็นการจัดสรร งบประมาณให้จังหวัดและกลุ่มจังหวัดเพื่อดำเนินโครงการ แต่ในทางปฏิบัติจังหวัดมอบให้ส่วนราชการ ต่างๆ ภายในจังหวัดไปดำเนินการแทน โดยผ่านความเห็นชอบของผู้ว่าราชการจังหวัด ในขณะที่ ส่วนราชการต่างๆ ภายในจังหวัดก็รับผิดชอบโครงการของต้นสังกัดอยู่แล้ว ทำให้ไม่สามารถเร่งรัด การดำเนินการได้ทุกโครงการ

➢ ความไม่พร้อมของโครงการภายใต้งบประมาณจังหวัด ทำให้ไม่สามารถ เริ่มดำเนินการได้ หลังจากได้รับจัดสรรงบประมาณต้องมีการเปลี่ยนแปลงรายละเอียดโครงการ เพื่อให้สอดคล้องกับพื้นที่ดำเนินการ จึงส่งผลให้เกิดการล่าช้าในการดำเนินงานและการเบิกจ่ายเงิน

/➢ ปัญหา...

➢ ปัญหาความซ้ำซ้อนของงานโครงการที่ดำเนินการในพื้นที่เดียวกัน โดยมีทั้งงบประมาณที่ส่วนกลางโอนมาให้ดำเนินการในพื้นที่ และงบประมาณที่จังหวัดขอตั้ง รวมทั้งงบประมาณขององค์กรปกครองส่วนท้องถิ่น ทำให้ต้องมีการขอเปลี่ยนแปลงพื้นที่ดำเนินการเพื่อมิให้เกิดความซ้ำซ้อน ซึ่งต้องใช้ระยะเวลาในการขอเปลี่ยนแปลงดังกล่าว

สำหรับผลการเบิกจ่ายเงินงบกลางรายการที่ควรให้ความสำคัญ ได้แก่ รายการค่าใช้จ่ายในการเยียวยา พื้นฟู และป้องกันความเสียหายจากอุทกภัยอย่างบูรณาการ จำนวน ๑๒๐,๐๐๐.๐๐ ล้านบาท มีการเบิกจ่ายแล้ว จำนวน ๙๙,๗๕๘.๖๖ ล้านบาท หรือคิดเป็นร้อยละ ๘๓.๑๓

๔.๒ เงินงบประมาณที่กันไว้เบิกเหลือมปีและขยายเวลาเบิกจ่ายเงิน ประกอบด้วย เงินงบประมาณรายจ่ายประจำปีงบประมาณ พ.ศ. ๒๕๕๗ - ๒๕๕๘ จำนวนเงินรวมทั้งสิ้น ๒๑๖,๗๑๐.๑๙ ล้านบาท เบิกจ่ายแล้ว จำนวน ๑๕๖,๘๕๑.๗๖ ล้านบาท หรือร้อยละ ๖๗.๗๖ ของวงเงินงบประมาณที่กันไว้เบิกเหลือมปี

๔.๓ เงินโครงการลงทุนภายใต้แผนปฏิบัติการไทยเข้มแข็ง ๒๕๕๕ วงเงินรวมทั้งสิ้น ๓๔๙,๙๖๐.๔๔ ล้านบาท มีการจัดสรร ณ วันที่ ๓๐ กันยายน ๒๕๕๕ จำนวนทั้งสิ้น ๓๔๑,๗๖๔.๓๖ ล้านบาท เบิกจ่ายแล้ว จำนวน ๓๒๐,๑๘๔.๙๕ ล้านบาท หรือร้อยละ ๙๓.๖๙

๔.๔ เงินตามพระราชกำหนดให้อำนาจกระทรวงการคลังกู้เงินเพื่อวางระบบบริหารจัดการน้ำและสร้างอนาคตประเทศ พ.ศ. ๒๕๕๕ วงเงินรวมทั้งสิ้น ๓๕๐,๐๐๐.๐๐ ล้านบาท มีการจัดสรรแล้ว ณ วันที่ ๓๐ กันยายน ๒๕๕๕ จำนวนทั้งสิ้น ๒๑,๓๔๑.๕๘ ล้านบาท เบิกจ่ายแล้ว จำนวน ๑,๗๖๒.๙๔ ล้านบาท หรือร้อยละ ๘.๒๖

#### ๕. ข้อเสนอของส่วนราชการ

จึงเรียนมาเพื่อโปรดพิจารณานำเสนอคณะรัฐมนตรีต่อไป

ขอแสดงความนับถือ



(นายกิตติรัตน์ ณ ระนอง)

รัฐมนตรีว่าการกระทรวงการคลัง

กรมบัญชีกลาง

สำนักบริหารการรับ-จ่ายเงินภาครัฐ

โทรศัพท์ ๐ ๒๑๒๗ ๗๓๘๑

โทรสาร ๐ ๒๑๒๗ ๗๓๘๐

E-mail address : disadmgr@cgd.go.th



สรุปผลการเบิกจ่ายเงินปีงบประมาณ พ.ศ. ๒๕๕๕  
ไตรมาสที่ ๔ (ตุลาคม ๒๕๕๔ - กันยายน ๒๕๕๕)

# บทสรุปผู้บริหาร (Executive Summary)

ผลการเบิกจ่ายเงินปีงบประมาณ พ.ศ. ๒๕๕๕ ไตรมาสที่ ๔ (ตุลาคม ๒๕๕๔ – กันยายน ๒๕๕๕)

ดังนี้

๑. เงินงบประมาณรายจ่ายประจำปีงบประมาณ พ.ศ. ๒๕๕๕ เบิกจ่าย จำนวน ๒,๑๔๘,๔๐๒.๐๑ ล้านบาท หรือร้อยละ ๙๐.๒๗ ของวงเงินงบประมาณ จำนวน ๒,๓๘๐,๐๐๐.๐๐ ล้านบาท ต่ำกว่าเป้าหมายตามมติคณะรัฐมนตรี (ร้อยละ ๙๓.๐๐) คิดเป็นร้อยละ ๒.๗๓ โดยมีการเบิกจ่ายรายจ่ายประจำ และรายจ่ายลงทุน ดังนี้

๑.๑ รายจ่ายประจำ จำนวน ๑,๘๗๒,๙๙๔.๕๕ ล้านบาท หรือร้อยละ ๙๕.๓๕ ของวงเงินงบประมาณรายจ่ายประจำหลังโอนเปลี่ยนแปลง จำนวน ๑,๙๖๔,๔๓๘.๖๘ ล้านบาท

๑.๒ รายจ่ายลงทุน จำนวน ๒๗๕,๔๐๗.๔๖ ล้านบาท หรือร้อยละ ๖๖.๒๗ ของวงเงินงบประมาณรายจ่ายลงทุนหลังโอนเปลี่ยนแปลง จำนวน ๔๑๕,๕๖๑.๓๒ ล้านบาท ต่ำกว่าเป้าหมาย (ร้อยละ ๗๒.๐๐) คิดเป็นร้อยละ ๕.๗๓ โดยมีหน่วยงานที่เบิกจ่ายรายจ่ายลงทุนต่ำกว่าเป้าหมาย (ร้อยละ ๗๒.๐๐) จำนวนทั้งสิ้น ๒๓๗ หน่วยงาน (๑๖๕ ส่วนราชการ ๕๔ จังหวัด และ ๑๘ กลุ่มจังหวัด) และหน่วยงานที่ยังไม่มีการเบิกจ่ายรายจ่ายลงทุน จำนวนทั้งสิ้น ๕ หน่วยงาน (๔ ส่วนราชการ และ ๑ กลุ่มจังหวัด) ได้แก่ มหาวิทยาลัยอุบลราชธานี สำนักข่าวกรองแห่งชาติ สำนักงานสภาพัฒนาการเศรษฐกิจและสถาบันเทคโนโลยีปทุมวัน และกลุ่มจังหวัดภาคกลางตอนบน ๑

อนึ่ง เมื่อเปรียบเทียบกับแผนการใช้จ่ายเงินในระบบ GFMIS สะสมตั้งแต่เดือนตุลาคม ๒๕๕๔ ถึงเดือนกันยายน ๒๕๕๕ จำนวน ๒,๒๓๕,๓๖๘.๕๔ ล้านบาท พบว่า การเบิกจ่ายเงินต่ำกว่าแผนการใช้จ่ายเงิน จำนวน ๘๖,๙๖๖.๕๓ ล้านบาท (๒,๒๓๕,๓๖๘.๕๔ - ๒,๑๔๘,๔๐๒.๐๑)

สาเหตุสำคัญที่ทำให้การเบิกจ่ายเงินงบประมาณรายจ่ายประจำปีงบประมาณ พ.ศ. ๒๕๕๕ ล่าช้า เป็นผลมาจากรายจ่ายลงทุน ดังนี้

> ล่าช้าเนื่องจากพระราชบัญญัติงบประมาณรายจ่ายประจำปีงบประมาณ พ.ศ. ๒๕๕๕ ซึ่งประกาศใช้เมื่อวันที่ ๘ กุมภาพันธ์ ๒๕๕๕ ทำให้หน่วยงานมีระยะเวลาในการดำเนินการเพียง ๗ เดือน ส่งผลให้การดำเนินโครงการต่างๆ ล่าช้าไปด้วย

> ความไม่พร้อมของแบบแปลนก่อสร้าง โดยหลายหน่วยงานยังคงมีการแก้ไขคุณลักษณะ ครุภัณฑ์ แบบแปลนการก่อสร้าง เปลี่ยนแปลงรายการ และสถานที่ก่อสร้าง รวมทั้งมีการยกเลิกการประกวดราคา และดำเนินการประกวดราคาใหม่

> รายการครุภัณฑ์ที่มีลักษณะพิเศษต้องนำเข้าจากต่างประเทศ มีขั้นตอนและหลักเกณฑ์ ในการดำเนินการมากกว่าในประเทศจึงต้องใช้ระยะเวลาดำเนินงาน

> ในส่วนของงบประมาณจังหวัดและกลุ่มจังหวัด เนื่องจากเป็นการจัดสรรงบประมาณ ให้จังหวัดและกลุ่มจังหวัดเพื่อดำเนินโครงการ แต่ในทางปฏิบัติจังหวัดมอบให้ส่วนราชการต่างๆ ภายในจังหวัด ไปดำเนินการแทน โดยผ่านความเห็นชอบของผู้ว่าราชการจังหวัด ในขณะที่ส่วนราชการต่างๆ ภายในจังหวัด ก็รับผิดชอบโครงการของตนสังกัดอยู่แล้ว ทำให้ไม่สามารถเร่งรัดการดำเนินการได้ทุกโครงการ

> ความไม่พร้อมของโครงการภายใต้งบประมาณจังหวัด ทำให้ไม่สามารถเริ่มดำเนินการได้ หลังจากได้รับจัดสรรงบประมาณต้องมีการเปลี่ยนแปลงรายละเอียดโครงการ เพื่อให้สอดคล้องกับพื้นที่ดำเนินการ จึงส่งผลให้เกิดการล่าช้าในการดำเนินงานและการเบิกจ่ายเงิน

> ปัญหาความซ้ำซ้อนของงานโครงการที่ดำเนินการในพื้นที่เดียวกัน โดยมีทั้งงบประมาณที่ส่วนกลางโอนมาให้ดำเนินการในพื้นที่ และงบประมาณที่จังหวัดขอตั้ง รวมทั้งงบประมาณขององค์กรปกครองส่วนท้องถิ่น ทำให้ต้องมีการขอเปลี่ยนแปลงพื้นที่ดำเนินการเพื่อมิให้เกิดความซ้ำซ้อน ซึ่งต้องใช้ระยะเวลาในการขอเปลี่ยนแปลงดังกล่าว

สำหรับผลการเบิกจ่ายเงินงบกลางรายการที่ควรให้ความสำคัญ ได้แก่ รายการค่าใช้จ่ายในการเยียวยา ฟื้นฟู และป้องกันความเสียหายจากอุทกภัยอย่างบูรณาการ จำนวน ๑๒๐,๐๐๐.๐๐ ล้านบาท มีการเบิกจ่ายแล้ว จำนวน ๙๙,๗๕๘.๖๖ ล้านบาท หรือคิดเป็นร้อยละ ๘๓.๑๓

**๒. เงินงบประมาณที่กักไว้เบิกเหลืออมปีและขยายเวลาเบิกจ่ายเงินประกอบด้วย**  
เงินงบประมาณรายจ่ายประจำปีงบประมาณ พ.ศ. ๒๕๕๗ - ๒๕๕๘ จำนวนเงินรวมทั้งสิ้น ๒๑๖,๗๑๐.๑๙ ล้านบาท เบิกจ่ายแล้ว จำนวน ๑๔๖,๘๕๑.๗๖ ล้านบาท หรือร้อยละ ๖๗.๗๖ ของวงเงินงบประมาณที่กักไว้เบิกเหลืออมปี

**๓. เงินโครงการลงทุนภายใต้แผนปฏิบัติการไทยเข้มแข็ง ๒๕๕๕** วงเงินรวมทั้งสิ้น ๓๔๙,๙๖๐.๔๔ ล้านบาท มีการจัดสรร ณ วันที่ ๓๐ กันยายน ๒๕๕๕ จำนวนทั้งสิ้น ๓๔๑,๗๖๔.๓๖ ล้านบาท เบิกจ่ายแล้ว จำนวน ๓๒๐,๑๘๔.๙๕ ล้านบาท หรือร้อยละ ๙๓.๖๙

**๔. เงินตามพระราชกำหนดให้อำนาจกระทรวงการคลังกู้เงินเพื่อวางระบบบริหารจัดการน้ำและสร้างอนาคตประเทศ พ.ศ. ๒๕๕๕** วงเงินรวมทั้งสิ้น ๓๕๐,๐๐๐.๐๐ ล้านบาท มีการจัดสรรแล้ว ณ วันที่ ๓๐ กันยายน ๒๕๕๕ จำนวนทั้งสิ้น ๒๑,๓๔๑.๕๘ ล้านบาท เบิกจ่ายแล้ว จำนวน ๑,๗๖๒.๙๔ ล้านบาท หรือร้อยละ ๘.๒๖

-----

## สรุปผลการเบิกจ่ายเงินปีงบประมาณ พ.ศ. ๒๕๕๕

### ไตรมาสที่ ๔ (ตุลาคม ๒๕๕๔ – กันยายน ๒๕๕๕)

ผลการเบิกจ่ายเงินปีงบประมาณ พ.ศ. ๒๕๕๕ ไตรมาสที่ ๔ (ตุลาคม ๒๕๕๔ – กันยายน ๒๕๕๕) มีการเบิกจ่ายจำนวนทั้งสิ้น ๒,๖๑๗,๒๐๑.๖๗ ล้านบาท หรือร้อยละ ๘๘.๔๒ ของวงเงินทั้งสิ้น จำนวน ๒,๙๕๙,๘๑๖.๑๔ ล้านบาท (ตารางที่ ๑)

#### ตารางที่ ๑ แสดงผลการเบิกจ่ายเงินปีงบประมาณ พ.ศ. ๒๕๕๕

หน่วย : ล้านบาท

รายการ	งบประมาณหลังโอนเปลี่ยนแปลง / งบประมาณที่กันไว้เบิกเหลือในปี / เงินจัดสรร	เบิกจ่าย	ร้อยละเบิกจ่ายต่องบประมาณ
<b>๑. งบประมาณรายจ่ายประจำปี</b>	<b>๒,๓๘๐,๐๐๐.๐๐</b>	<b>๒,๑๔๘,๔๐๒.๐๑</b>	<b>๙๐.๒๗</b>
รายจ่ายประจำ	๑,๙๖๔,๔๓๘.๖๘	๑,๘๗๒,๙๙๔.๕๔	๙๕.๓๕
รายจ่ายลงทุน	๔๑๕,๕๖๑.๓๒	๒๗๕,๔๐๗.๔๖	๖๖.๒๗
<b>๒. เงินกันไว้เบิกเหลือปีและขยายเวลาเบิกจ่ายเงิน</b>	<b>๒๑๖,๗๑๐.๑๙</b>	<b>๑๔๖,๘๕๑.๗๖</b>	<b>๖๗.๗๖</b>
รวม (๑ + ๒)	๒,๕๙๖,๗๑๐.๑๙	๒,๒๙๕,๒๕๓.๗๗	๘๘.๓๙
<b>๓. เงินไทยเข้มแข็ง ๒๕๕๕</b>	<b>๓๔๑,๗๖๔.๓๖</b>	<b>๓๒๐,๑๘๔.๙๕</b>	<b>๙๓.๖๙</b>
รอบที่ ๑ (วงเงิน ๑๙๙,๙๖๐.๖๐ ล้านบาท)	๑๙๕,๙๕๗.๕๓	๑๘๕,๙๙๔.๒๙	๙๔.๙๒
รอบที่ ๒ (วงเงิน ๑๔๑,๘๐๓.๗๖ ล้านบาท)	๑๔๕,๘๐๖.๘๒	๑๓๔,๑๙๐.๖๖	๙๒.๐๓
<b>๔. เงิน พ.ร.ก. ๓๕๐,๐๐๐.๐๐ ล้านบาท</b>	<b>๒๑,๓๔๑.๕๘</b>	<b>๑,๗๖๒.๙๔</b>	<b>๘.๒๖</b>
<b>รวมทั้งสิ้น (๑ + ๒ + ๓ + ๔)</b>	<b>๒,๙๕๙,๘๑๖.๑๔</b>	<b>๒,๖๑๗,๒๐๑.๖๗</b>	<b>๘๘.๔๒</b>

ที่มา : ระบบการบริหารการเงินการคลังภาครัฐแบบอิเล็กทรอนิกส์ (GFMS)

รวบรวม : กรมบัญชีกลาง

ข้อมูล ณ สิ้นเดือนกันยายน ๒๕๕๕

#### เงินงบประมาณรายจ่ายประจำปีงบประมาณ พ.ศ. ๒๕๕๕

ส่วนราชการและรัฐวิสาหกิจเบิกจ่ายเงินจากคลังแล้ว จำนวน ๒,๑๔๘,๔๐๒.๐๑ ล้านบาท หรือร้อยละ ๙๐.๒๗ ของวงเงินงบประมาณ จำนวน ๒,๓๘๐,๐๐๐.๐๐ ล้านบาท ต่ำกว่าเป้าหมายตามมติคณะรัฐมนตรี (ร้อยละ ๙๓.๐๐) อยู่ร้อยละ ๒.๗๓ เมื่อเปรียบเทียบกับแผนการใช้จ่ายเงินในระบบ GFMS (แผนภาพ) สะสมตั้งแต่เดือนตุลาคม ๒๕๕๔ ถึงเดือนกันยายน ๒๕๕๕ จำนวน ๒,๒๓๕,๓๖๘.๕๔ ล้านบาท พบว่าการเบิกจ่ายเงินต่ำกว่าแผนการใช้จ่ายเงิน จำนวน ๘๖,๙๖๖.๕๓ ล้านบาท โดยมีการเบิกจ่ายรายจ่ายประจำและรายจ่ายลงทุน ดังนี้

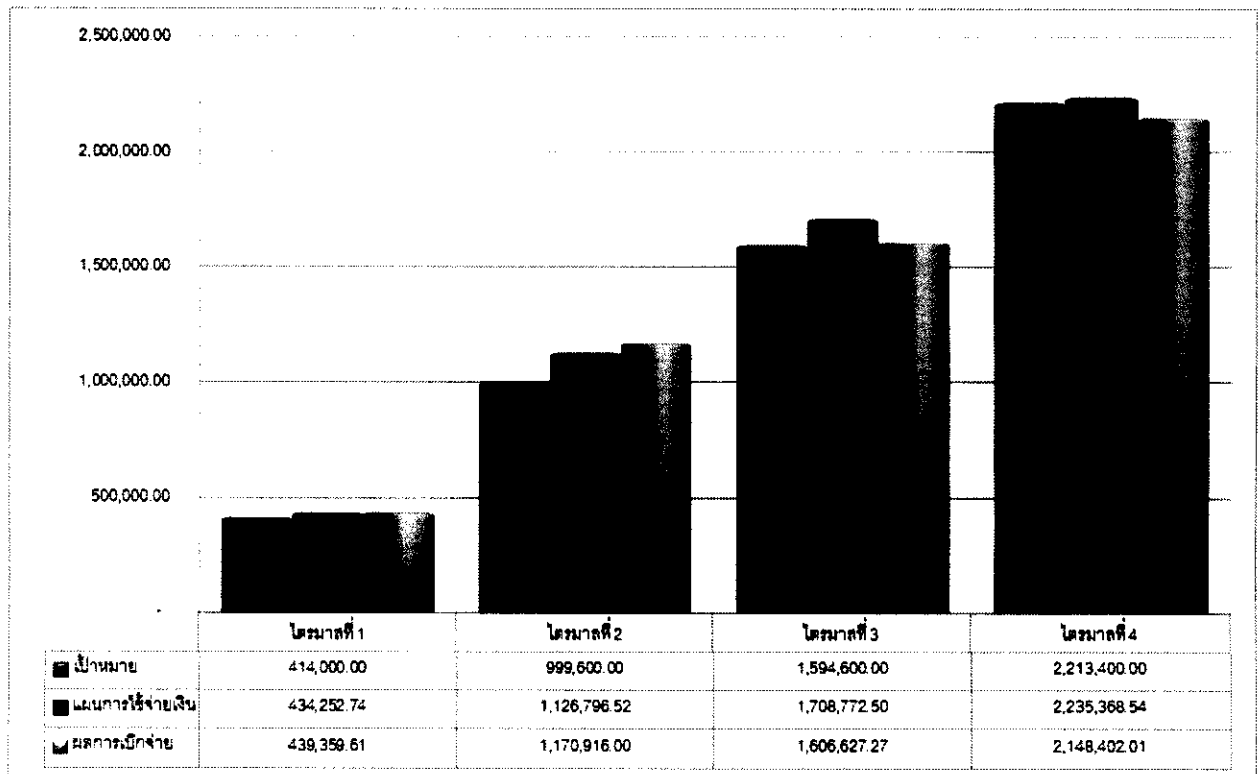
- รายจ่ายประจำ จำนวน ๑,๘๗๒,๙๙๔.๕๔ ล้านบาท หรือร้อยละ ๙๕.๓๕ ของวงเงินงบประมาณรายจ่ายประจำหลังโอนเปลี่ยนแปลง จำนวน ๑,๙๖๔,๔๓๘.๖๘ ล้านบาท
- รายจ่ายลงทุน จำนวน ๒๗๕,๔๐๗.๔๖ ล้านบาท หรือร้อยละ ๖๖.๒๗ ของวงเงินงบประมาณรายจ่ายลงทุนหลังโอนเปลี่ยนแปลง จำนวน ๔๑๕,๕๖๑.๓๒ ล้านบาท ต่ำกว่าเป้าหมาย (ร้อยละ ๗๒.๐๐) คิดเป็นร้อยละ ๕.๗๓ โดยมีหน่วยงานที่เบิกจ่ายรายจ่ายลงทุนต่ำกว่าเป้าหมาย (ร้อยละ ๗๒.๐๐)



จำนวนทั้งสิ้น ๒๓๗ หน่วยงาน (๑๖๕ ส่วนราชการ ๕๔ จังหวัด และ ๑๘ กลุ่มจังหวัด) และหน่วยงานที่ยังไม่มีการเบิกจ่ายรายจ่ายลงทุน จำนวนทั้งสิ้น ๕ หน่วยงาน ได้แก่ มหาวิทยาลัยอุบลราชธานี สำนักข่าวกรองแห่งชาติ สำนักงานสภาพัฒนาการเศรษฐกิจและนวัตกรรม สถาบันเทคโนโลยีปทุมวัน และกลุ่มจังหวัดภาคกลางตอนบน ๑

### แผนภาพแสดงผลการเบิกจ่ายเงินเปรียบเทียบกับเป้าหมายและแผนการใช้จ่ายเงิน

หน่วย : ล้านบาท



ผลการเบิกจ่ายเงินของหน่วยงานต่างๆ เปรียบเทียบกับเป้าหมายและแผนการใช้จ่ายเงิน เป็นดังนี้

#### ▪ รายจ่ายภาพรวม

๑. หน่วยงานที่มีผลการเบิกจ่ายรายจ่ายภาพรวมต่ำกว่าเป้าหมาย (ร้อยละ ๙๓.๐๐) จำนวน ๑๗ กระทรวง (ตารางที่ ๒) และเมื่อเปรียบเทียบกับแผนการใช้จ่ายเงินของแต่ละกระทรวง พบว่าส่วนใหญ่มีการเบิกจ่ายเงินต่ำกว่าแผนการใช้จ่ายเงิน

๒. หน่วยงานที่มีผลการเบิกจ่ายรายจ่ายภาพรวมสูงกว่าเป้าหมาย (ร้อยละ ๙๓.๐๐) จำนวน ๘ กระทรวง และเมื่อเปรียบเทียบกับแผนการใช้จ่ายเงินของแต่ละกระทรวง พบว่า ส่วนใหญ่มีการเบิกจ่ายเงินใกล้เคียงแผนการใช้จ่ายเงิน โดยกระทรวงมหาดไทยมีการเบิกจ่ายเงินเมื่อเทียบกับแผนการใช้จ่ายเงิน คิดเป็นร้อยละ ๑๒๕.๕๕ เป็นผลมาจากการเบิกจ่ายเงินของกรมส่งเสริมการปกครองท้องถิ่น เพื่อโอนให้องค์กรปกครองส่วนท้องถิ่น ซึ่งมีแผนการใช้จ่ายเงิน จำนวน ๑๙๙,๓๑๑.๖๗ ล้านบาท แต่มีการเบิกจ่ายเงินแล้ว จำนวน ๒๕๐,๒๓๑.๘๖ ล้านบาท

ตารางที่ ๒ แสดงผลการเบิกจ่ายรายจ่ายภาพรวมเปรียบเทียบกับแผนการใช้จ่ายเงิน

หน่วย : ล้านบาท

กระทรวง	งบประมาณหลัง โอนเปลี่ยนแปลง	แผนการใช้จ่าย เงิน	ผลการเบิกจ่าย	% เบิกจ่ายต่อ งบประมาณหลัง โอนเปลี่ยนแปลง	% เบิกจ่าย ต่อแผน การใช้จ่ายเงิน
๑. กระทรวงคมนาคม	๘๘,๘๘๐.๐๘	๖๘,๑๑๑.๐๐	๕๐,๒๖๖.๗๙	๕๖.๕๖	๗๓.๘๐
๒. จังหวัดและกลุ่มจังหวัด	๑๗,๘๐๒.๐๐	๑๗,๑๘๐.๒๕	๑๐,๓๖๕.๓๐	๕๘.๒๓	๖๐.๓๓
๓. กระทรวงการท่องเที่ยวและกีฬา	๑๐,๒๖๔.๕๕	๙,๓๒๒.๓๑	๗,๓๗๔.๒๘	๗๑.๘๔	๗๙.๑๐
๔. กระทรวงวัฒนธรรม	๕,๔๙๑.๙๒	๕,๓๖๘.๓๗	๔,๒๒๙.๗๗	๗๗.๐๒	๗๘.๗๙
๕. สำนักงานรัฐมนตรี	๒๒,๑๒๘.๗๙	๒๑,๐๒๘.๖๔	๑๗,๒๘๒.๙๔	๗๙.๑๐	๘๒.๑๙
๖. กระทรวงทรัพยากรธรรมชาติและสิ่งแวดล้อม	๒๕,๗๖๗.๖๓	๒๔,๗๖๐.๔๘	๒๐,๖๒๖.๑๓	๘๐.๐๕	๘๓.๓๐
๗. กระทรวงเทคโนโลยีสารสนเทศ	๓,๗๗๗.๑๓	๓,๔๗๒.๖๑	๓,๐๕๗.๒๕	๘๐.๙๒	๘๘.๐๔
๘. กระทรวงอุตสาหกรรม	๕,๗๓๗.๔๓	๕,๑๖๕.๓๘	๔,๖๗๒.๘๓	๘๑.๔๔	๙๐.๕๖
๙. สภาอากาศไทย	๔,๔๖๗.๘๗	๔,๔๖๗.๘๗	๓,๗๒๑.๕๗	๘๓.๓๐	๘๓.๓๐
๑๐. กระทรวงพลังงาน	๑,๘๖๖.๐๑	๑,๗๔๘.๘๙	๑,๕๙๔.๑๕	๘๕.๕๓	๙๑.๑๕
๑๑. กระทรวงกลาโหม	๑๖๙,๑๘๘.๕๕	๑๕๖,๗๑๕.๒๗	๑๔๕,๐๒๘.๕๖	๘๕.๗๒	๙๒.๕๔
๑๒. กระทรวงเกษตรและสหกรณ์	๗๗,๒๐๔.๘๐	๖๙,๑๕๕.๗๘	๖๖,๘๓๗.๓๗	๘๖.๕๗	๙๖.๖๖
๑๓. กระทรวงพาณิชย์	๖,๕๙๘.๙๘	๕,๙๙๒.๓๗	๕,๗๘๑.๓๖	๘๗.๖๑	๙๖.๔๘
๑๔. กระทรวงมหาดไทย	๒๘๕,๔๒๙.๑๗	๑๙๙,๓๑๑.๖๗	๒๕๐,๒๓๑.๘๖	๘๗.๖๗	๑๒๒.๕๕
๑๕. กระทรวงยุติธรรม	๑๘,๐๑๔.๕๖	๑๗,๗๓๗.๗๗	๑๖,๓๓๓.๕๒	๙๐.๖๗	๙๒.๐๙
๑๖. กระทรวงสาธารณสุข	๙๖,๑๙๗.๘๕	๙๑,๘๘๑.๑๒	๘๘,๒๗๓.๑๗	๙๑.๗๖	๙๖.๐๗
๑๗. รัฐวิสาหกิจ	๑๒๙,๑๐๗.๙๑	๑๒๙,๑๐๗.๙๑	๑๑๙,๖๐๙.๕๕	๙๒.๖๔	๙๒.๖๔
๑๘. กระทรวงการพัฒนาสังคมฯ	๑๐,๒๘๒.๗๗	๑๐,๒๐๑.๑๖	๙,๖๕๗.๔๓	๙๓.๙๒	๙๙.๖๗
๑๙. กระทรวงศึกษาธิการ	๔๓๖,๕๗๔.๑๑	๔๒๐,๒๑๕.๘๙	๔๑๒,๑๔๘.๒๐	๙๔.๔๑	๙๘.๐๘
๒๐. กระทรวงการต่างประเทศ	๗,๕๗๙.๘๑	๗,๑๑๓.๐๘	๗,๑๕๖.๘๓	๙๔.๔๒	๑๐๐.๖๒
๒๑. ส่วนราชการไม่สังกัดฯ	๑๐๒,๔๗๗.๗๒	๑๐๑,๙๘๕.๘๕	๙๗,๕๘๘.๗๙	๙๕.๒๓	๙๕.๖๙
๒๒. กระทรวงวิทยาศาสตร์ฯ	๘,๐๕๕.๘๘	๗,๖๖๕.๐๐	๗,๗๖๙.๑๓	๙๖.๔๔	๙๗.๕๕
๒๓. กระทรวงแรงงาน	๑๖,๓๓๖.๖๒	๑๖,๒๗๗.๗๒	๑๕,๙๓๒.๑๑	๙๗.๕๒	๙๗.๘๘
๒๔. กระทรวงการคลัง	๑๙๑,๗๓๗.๐๐	๑๙๐,๗๒๒.๘๙	๑๘๐,๑๕๖.๖๖	๙๙.๑๘	๙๙.๗๐
๒๕. หน่วยงานอิสระตามรัฐธรรมนูญ	๒๐,๑๓๖.๕๙	๒๐,๐๕๑.๕๖	๒๐,๑๓๖.๕๙	๑๐๐.๐๐	๑๐๐.๕๒
<b>รวม</b>	<b>๑,๗๖๑,๑๐๖.๖๓</b>	<b>๑,๖๐๕,๐๔๙.๕๕</b>	<b>๑,๕๗๕,๘๓๓.๑๖</b>	<b>๘๙.๕๘</b>	<b>๙๘.๑๘</b>
๒๖. กองทุนและเงินหมุนเวียน	๑๖๕,๐๙๐.๐๑	๑๖๕,๐๙๐.๐๑	๑๖๕,๐๙๐.๐๑	๑๐๐.๐๐	๑๐๐.๐๐
๒๗. งบกลาง	๓๙๙,๘๘๕.๕๐	๔๑๑,๓๑๑.๑๓	๓๕๓,๕๖๗.๒๖	๘๘.๕๒	๘๕.๙๖
๒๘. รายจ่ายเพื่อค่าใช้จ่ายคงคลัง	๕๓,๙๑๗.๙๕	๕๓,๙๑๗.๙๕	๕๓,๙๑๑.๕๗	๙๙.๙๙	๙๙.๙๙
<b>รวมทั้งสิ้น</b>	<b>๒,๓๘๐,๐๐๐.๐๐</b>	<b>๒,๒๓๕,๓๖๘.๕๙</b>	<b>๒,๑๘๘,๔๐๒.๐๑</b>	<b>๙๐.๒๗</b>	<b>๙๖.๑๑</b>

ที่มา : ระบบการบริหารการเงินการคลังภาครัฐแบบอิเล็กทรอนิกส์ (GFMS)

รวบรวม : กรมบัญชีกลาง

ข้อมูล ณ สิ้นเดือนกันยายน ๒๕๕๕

▪ **รายจ่ายลงทุน**

๑. หน่วยงานที่มีผลการเบิกจ่ายรายจ่ายลงทุนต่ำกว่าเป้าหมาย (ร้อยละ ๗๒.๐๐) จำนวน ๑๙ กระทรวง (ตารางที่ ๓) และเมื่อเปรียบเทียบกับแผนการใช้จ่ายเงินของแต่ละกระทรวง พบว่า ส่วนใหญ่มีการเบิกจ่ายเงินต่ำกว่าแผนการใช้จ่ายเงิน

๒. หน่วยงานที่มีผลการเบิกจ่ายรายจ่ายลงทุนสูงกว่าเป้าหมาย (ร้อยละ ๗๒.๐๐) จำนวน ๔ กระทรวง และเมื่อเปรียบเทียบกับแผนการใช้จ่ายเงินของแต่ละกระทรวง พบว่า มีจำนวน ๑ กระทรวง ที่มีการเบิกจ่ายเงินสูงกว่าแผนการใช้จ่ายเงิน ได้แก่ กระทรวงมหาดไทย

สาเหตุสำคัญที่ทำให้การเบิกจ่ายเงินงบประมาณรายจ่ายประจำปีงบประมาณ พ.ศ. ๒๕๕๕ ล่าช้า เป็นผลมาจากรายจ่ายลงทุน ดังนี้

> สืบเนื่องจากพระราชบัญญัติงบประมาณรายจ่ายประจำปีงบประมาณ พ.ศ. ๒๕๕๕ ซึ่งประกาศใช้เมื่อวันที่ ๘ กุมภาพันธ์ ๒๕๕๕ ทำให้หน่วยงานมีระยะเวลาในการดำเนินการเพียง ๗ เดือน ส่งผลให้การดำเนินโครงการต่างๆ ล่าช้าไปด้วย

> ความไม่พร้อมของแบบแปลนก่อสร้าง โดยหลายหน่วยงานยังคงมีการแก้ไขคุณลักษณะ ครุภัณฑ์ แบบแปลนการก่อสร้าง เปลี่ยนแปลงรายการ และสถานที่ก่อสร้าง รวมทั้งมีการยกเลิกการประกวดราคา และดำเนินการประกวดราคาใหม่

> รายการครุภัณฑ์ที่มีลักษณะพิเศษต้องนำเข้าจากต่างประเทศ มีขั้นตอนและหลักเกณฑ์ ในการดำเนินการมากกว่าในประเทศจึงต้องใช้ระยะเวลาดำเนินงาน

> ในส่วนของงบประมาณจังหวัดและกลุ่มจังหวัด เนื่องจากเป็นการจัดสรรงบประมาณ ให้จังหวัดและกลุ่มจังหวัดเพื่อดำเนินโครงการ แต่ในทางปฏิบัติจังหวัดมอบให้ส่วนราชการต่างๆ ภายในจังหวัด ไปดำเนินการแทน โดยผ่านความเห็นชอบของผู้ว่าราชการจังหวัด ในขณะที่ส่วนราชการต่างๆ ภายในจังหวัด ก็รับผิดชอบโครงการของตนสังกัดอยู่แล้ว ทำให้ไม่สามารถเร่งรัดการดำเนินการได้ทุกโครงการ

> ความไม่พร้อมของโครงการภายใต้งบประมาณจังหวัด ทำให้ไม่สามารถเริ่มดำเนินการได้ หลังจากได้รับจัดสรรงบประมาณต้องมีการเปลี่ยนแปลงรายละเอียดโครงการ เพื่อให้สอดคล้องกับพื้นที่ ดำเนินการ จึงส่งผลให้เกิดการล่าช้าในการดำเนินงานและการเบิกจ่ายเงิน

> ปัญหาความซ้ำซ้อนของงานโครงการที่ดำเนินการในพื้นที่เดียวกัน โดยมีทั้งงบประมาณ ที่ส่วนกลางโอนมาให้ดำเนินการในพื้นที่ และงบประมาณที่จังหวัดขอตั้ง รวมทั้งงบประมาณขององค์กรปกครอง ส่วนท้องถิ่น ทำให้ต้องมีการขอเปลี่ยนแปลงพื้นที่ดำเนินการเพื่อมิให้เกิดความซ้ำซ้อน ซึ่งต้องใช้ระยะเวลา ในการขอเปลี่ยนแปลงดังกล่าว

ตารางที่ ๓ แสดงผลการเบิกจ่ายรายจ่ายลงทุนเปรียบเทียบกับแผนการใช้จ่ายเงิน

หน่วย : ล้านบาท

กระทรวง	งบประมาณหลัง โอนเปลี่ยนแปลง	แผนการใช้จ่าย เงิน	ผลการเบิกจ่าย	% เบิกจ่ายต่อ งบประมาณหลัง โอนเปลี่ยนแปลง	% เบิกจ่าย ต่อแผน การใช้จ่ายเงิน
๑. สำนักนายกรัฐมนตรี	๖๑๙.๘๘	๔๑๓.๘๒	๕๙.๓๓	๙.๕๗	๑๔.๓๔
๒. กระทรวงวิทยาศาสตร์ฯ	๑๗๘.๐๒	๑๓๙.๓๗	๒๔.๙๑	๑๔.๐๐	๑๗.๘๘
๓. กระทรวงอุตสาหกรรม	๓๗๙.๐๔	๑๐๙.๖๔	๕๓.๒๘	๑๔.๒๕	๔๘.๖๐
๔. กระทรวงยุติธรรม	๑,๒๕๗.๘๖	๘๙๖.๐๘	๒๖๒.๖๒	๒๐.๘๘	๒๙.๓๑
๕. กระทรวงวัฒนธรรม	๑,๒๒๓.๖๓	๑,๑๓๙.๑๘	๓๗๒.๙๖	๓๐.๔๘	๓๒.๗๔
๖. กระทรวงสาธารณสุข	๙,๔๒๘.๙๔	๙,๔๐๓.๒๔	๓,๒๓๔.๘๕	๓๔.๓๑	๓๙.๔๐
๗. กระทรวงศึกษาธิการ	๒๖,๒๙๓.๑๕	๒๔,๘๒๕.๙๕	๙,๔๑๓.๐๘	๓๕.๘๐	๓๗.๙๒
๘. กระทรวงเทคโนโลยีสารสนเทศฯ	๔๗๙.๙๘	๓๖๓.๗๘	๑๗๙.๓๓	๓๗.๓๖	๔๙.๓๐
๙. กระทรวงการท่องเที่ยวและกีฬา	๓,๑๖๙.๗๙	๒,๕๗๙.๓๗	๑,๒๒๖.๑๗	๓๘.๗๗	๔๗.๖๓
๑๐. จังหวัดและกลุ่มจังหวัด	๑๐,๙๕๗.๘๙	๑๐,๒๖๙.๑๒	๔,๗๔๘.๗๖	๔๓.๓๔	๔๖.๒๔
๑๑. กระทรวงการพัฒนาสังคมฯ	๗๓๖.๗๔	๕๖๗.๗๙	๓๔๗.๙๖	๔๗.๒๓	๖๑.๒๘
๑๒. ส่วนราชการไม่สังกัดฯ	๓,๙๓๑.๖๗	๓,๕๕๕.๙๔	๑,๙๐๗.๘๑	๔๘.๕๒	๕๓.๘๐
๑๓. รัฐวิสาหกิจ	๑๑,๒๐๓.๑๗	๑๑,๒๐๙.๔๒	๕,๙๑๙.๔๙	๕๒.๘๔	๕๒.๘๑
๑๔. กระทรวงคมนาคม	๘๐,๖๖๐.๗๖	๖๐,๐๓๙.๔๑	๔๒,๖๒๖.๓๗	๕๒.๘๘	๗๑.๐๐
๑๕. กระทรวงพาณิชย์	๒๕๐.๙๓	๑๒๗.๐๔	๑๓๕.๑๙	๕๓.๘๗	๑๐๖.๔๑
๑๖. กระทรวงการคลัง	๑,๘๒๗.๓๕	๑,๓๓๗.๒๐	๑,๐๕๙.๕๓	๕๗.๙๒	๗๙.๒๔
๑๗. กระทรวงแรงงาน	๒๕๒.๑๖	๑๘๕.๓๔	๑๕๔.๓๙	๖๑.๒๓	๘๓.๓๐
๑๘. กระทรวงทรัพยากรธรรมชาติและสิ่งแวดล้อม	๙,๒๑๕.๖๓	๙,๐๒๒.๙๙	๕,๘๕๕.๑๔	๖๓.๔๓	๖๔.๗๘
๑๙. กระทรวงพลังงาน	๔๔๕.๗๓	๔๕๓.๓๓	๓๒๙.๕๑	๖๖.๔๗	๗๒.๖๙
๒๐. กระทรวงเกษตรและสหกรณ์	๓๙,๕๒๐.๐๖	๓๒,๕๑๑.๘๔	๓๐,๖๑๗.๙๓	๗๗.๔๗	๙๔.๑๗
๒๑. กระทรวงการต่างประเทศ	๘๓๘.๕๑	๗๕๐.๙๕	๖๕๒.๒๐	๗๗.๗๘	๘๖.๘๕
๒๒. กระทรวงกลาโหม	๓,๐๔๓.๗๔	๒,๕๐๗.๘๖	๒,๓๙๑.๔๑	๗๘.๕๗	๙๕.๓๖
๒๓. กระทรวงมหาดไทย	๑๔๑,๑๐๘.๕๖	๕๔,๕๘๘.๖๕	๑๑๕,๔๘๙.๗๘	๘๑.๘๔	๒๑๑.๕๖
<b>รวม</b>	<b>๓๔๗,๐๐๙.๑๘</b>	<b>๒๒๖,๙๘๖.๒๙</b>	<b>๒๒๗,๐๕๒.๐๔</b>	<b>๖๕.๔๓</b>	<b>๑๐๐.๐๓</b>
๒๔. กองทุนและเงินหมุนเวียน	๒๖๑.๖๘	๒๖๑.๖๘	๒๖๑.๖๘	๑๐๐.๐๐	๑๐๐.๐๐
๒๕. งบกลาง	๖๘,๒๙๐.๔๖	๕๖,๑๐๐.๐๐	๔๘,๐๙๓.๗๔	๗๐.๔๓	๘๕.๗๓
<b>รวมทั้งสิ้น</b>	<b>๔๑๕,๕๖๑.๓๒</b>	<b>๒๘๓,๓๕๓.๙๗</b>	<b>๒๗๕,๕๐๗.๔๖</b>	<b>๖๖.๒๗</b>	<b>๙๗.๒๐</b>

ที่มา : ระบบการบริหารการเงินการคลังภาครัฐแบบอิเล็กทรอนิกส์ (GFMS)

รวบรวม : กรมบัญชีกลาง

ข้อมูล ณ สิ้นเดือนกันยายน ๒๕๕๕

สำหรับผลการเบิกจ่ายเงินงบกลางรายการที่ควรให้ความสำคัญ ได้แก่ รายการค่าใช้จ่ายในการเยียวยา ฟื้นฟู และป้องกันความเสียหายจากอุทกภัยอย่างบูรณาการ จำนวน ๑๒๐,๐๐๐.๐๐ ล้านบาท เบิกจ่ายแล้ว จำนวน ๙๙,๗๕๘.๖๖ ล้านบาท หรือคิดเป็นร้อยละ ๘๓.๑๓ (ตารางที่ ๔)

**ตารางที่ ๔ แสดงผลการเบิกจ่ายเงินงบกลาง : รายการค่าใช้จ่ายในการเยียวยา ฟื้นฟู และป้องกันความเสียหายจากอุทกภัยอย่างบูรณาการ**

หน่วย : ล้านบาท

ลำดับ	กระทรวง	งบประมาณ หลังโอนเปลี่ยนแปลง	ก่อนนี้ผูกพันแล้ว (PO)	เบิกจ่าย	ร้อยละเบิกจ่ายต่อ งบประมาณหลังโอน เปลี่ยนแปลง
๑	สำนักนายกรัฐมนตรี	๑,๕๒๖.๔๓	๓๗.๗๙	๒๑.๒๙	๑.๓๙
๒	กระทรวงเทคโนโลยีสารสนเทศ	๕๕๖.๕๕	๔๙๑.๐๔	๖๕.๕๑	๑๑.๗๕
๓	กระทรวงวิทยาศาสตร์ฯ	๑,๙๓๘.๗๖	๑,๑๖๗.๙๓	๕๓๓.๙๖	๒๗.๕๔
๔	กระทรวงวัฒนธรรม	๑,๑๔๐.๓๓	๗๓๖.๖๕	๓๙๘.๑๙	๓๔.๙๒
๕	กระทรวงอุตสาหกรรม	๖๙๑.๑๖	๒๔๐.๓๑	๓๒๙.๐๔	๔๗.๖๑
๖	กระทรวงกลาโหม	๘,๗๐๕.๐๖	๒,๒๘๗.๕๑	๖,๒๑๕.๑๖	๗๑.๔๐
๗	กระทรวงศึกษาธิการ	๖,๑๕๕.๖๒	๑,๓๖๔.๑๙	๔,๕๖๔.๕๓	๗๒.๕๓
๘	กระทรวงคมนาคม	๑๖,๖๗๘.๙๔	๓,๑๘๘.๒๑	๑๓,๔๖๔.๓๘	๘๐.๗๓
๙	กระทรวงมหาดไทย	๑๙,๓๑๐.๕๓	๑,๕๐๓.๐๘	๑๕,๙๙๐.๔๓	๘๒.๘๑
๑๐	กระทรวงทรัพยากรธรรมชาติและสิ่งแวดล้อม	๗,๒๕๖.๒๕	๗๙๔.๙๖	๖,๑๕๓.๔๔	๘๔.๘๐
๑๑	กระทรวงยุติธรรม	๒๙๖.๑๖	๕๒๘	๒๕๒.๑๒	๘๕.๑๓
๑๒	กระทรวงเกษตรและสหกรณ์	๑๒,๖๕๑.๒๘	๑,๖๑๙.๘๒	๑๐,๘๖๒.๐๔	๘๕.๘๖
๑๓	กระทรวงสาธารณสุข	๑,๘๒๘.๒๑	๑๗๗.๗๘	๑,๕๙๕.๘๘	๘๗.๒๔
๑๔	ส่วนราชการไม่สังกัดฯ	๑,๓๖๘.๑๑	๙๒.๐๔	๑,๒๗๒.๓๘	๙๓.๐๐
๑๕	รัฐวิสาหกิจ	๓๗,๙๖๘.๔๓	-	๓๖,๒๙๙.๖๐	๙๕.๕๗
๑๖	กระทรวงการพัฒนาลังคมฯ	๑,๘๕๐.๔๔	-	๑,๘๑๔.๒๐	๙๘.๐๔
๑๗	กระทรวงแรงงาน	๖๖.๔๔	-	๖๖.๒๐	๙๙.๖๔
๑๘	กระทรวงการท่องเที่ยวฯ	๑๑.๔๑	-	๑๑.๔๑	๑๐๐.๐๐
<b>รวมทั้งสิ้น</b>		<b>๑๒๐,๐๐๐.๐๐</b>	<b>๓๓,๗๐๖.๖๐</b>	<b>๙๙,๗๕๘.๖๖</b>	<b>๘๓.๑๓</b>

หมายเหตุ : ข้อมูลเบื้องต้น

ที่มา : ระบบการบริหารการเงินการคลังภาครัฐแบบอิเล็กทรอนิกส์ (GFMS)

รวบรวม : กรมบัญชีกลาง

ข้อมูล ณ สิ้นเดือนกันยายน ๒๕๕๕

### เงินงบประมาณที่กันไว้เบิกเหลือมปีและขยายเวลาเบิกจ่ายเงิน

เงินงบประมาณที่กันไว้เบิกเหลือมปีและขยายเวลาเบิกจ่ายเงินประกอบด้วยเงินงบประมาณรายจ่ายประจำปีงบประมาณ พ.ศ. ๒๕๕๗ - ๒๕๕๘ จำนวนเงินรวมทั้งสิ้น ๒๑๖,๗๑๐.๑๙ ล้านบาท เบิกจ่ายแล้ว จำนวน ๑๔๖,๘๕๑.๗๖ ล้านบาท หรือร้อยละ ๖๗.๗๖ ของวงเงินงบประมาณที่กันไว้เบิกเหลือมปี ซึ่งหน่วยงานที่มีผลการเบิกจ่ายต่ำสุด ๕ ลำดับแรก ได้แก่ (๑) สำนักนายกรัฐมนตรี (๒) ส่วนราชการไม่สังกัดสำนักนายกรัฐมนตรี กระทรวง หรือทบวง (สำนักงานเลขาธิการสภาผู้แทนราษฎร โครงการก่อสร้างอาคารรัฐสภาแห่งใหม่ และสำนักงานตำรวจแห่งชาติ โครงการการป้องกันและปราบปรามยาเสพติด (๓) กระทรวงการต่างประเทศ (๔) รัฐวิสาหกิจ และ(๕) กระทรวงพลังงาน โดยมีอัตราการเบิกจ่ายร้อยละ ๑๙.๖๖ ๓๕.๔๖ ๔๕.๑๖ ๕๖.๖๔ และ ๕๗.๐๗ ตามลำดับ (ตารางที่ ๕)

#### ตารางที่ ๕ แสดงผลการเบิกจ่ายเงินงบประมาณที่กันไว้เบิกเหลือมปีและขยายเวลาเบิกจ่ายเงินของหน่วยงานต่างๆ

หน่วยงาน	วงเงินงบประมาณที่กันไว้เบิกเหลือมปี	รายจ่าย	
		จำนวนเงิน (ล้านบาท)	ร้อยละ
๑. สำนักนายกรัฐมนตรี	๘,๓๙๐.๙๔	๑,๖๔๙.๕๐	๑๙.๖๖
๒. ส่วนราชการไม่สังกัดสำนักนายกรัฐมนตรี	๑๑,๒๔๗.๕๓	๓,๙๘๘.๓๖	๓๕.๔๖
๓. กระทรวงการต่างประเทศ	๕๙๗.๗๗	๒๖๙.๙๘	๔๕.๑๖
๔. รัฐวิสาหกิจ	๑๒,๘๒๖.๑๔	๗,๒๖๔.๙๖	๕๖.๖๔
๕. กระทรวงพลังงาน	๔๙๓.๔๒	๒๘๑.๖๑	๕๗.๐๗
๖. กระทรวงยุติธรรม	๑,๙๖๕.๙๘	๑,๑๒๙.๕๐	๕๗.๔๕
๗. กระทรวงพาณิชย์	๑,๒๓๑.๙๓	๗๓๒.๕๒	๕๙.๔๖
๘. สภาเกษตรกรไทย	๒๗๓.๓๙	๑๖๓.๔๕	๕๙.๗๙
๙. กระทรวงวัฒนธรรม	๑,๐๑๕.๙๖	๖๕๑.๘๐	๖๔.๑๖
๑๐. กระทรวงเทคโนโลยีสารสนเทศและการสื่อสาร	๒,๑๐๗.๗๐	๑,๓๖๔.๗๓	๖๔.๗๕
๑๑. กระทรวงสาธารณสุข	๗,๓๔๒.๒๗	๔,๙๓๘.๒๗	๖๗.๒๖
๑๒. กระทรวงกลาโหม	๔๐,๘๑๐.๑๙	๒๘,๖๑๔.๗๘	๗๐.๑๒
๑๓. กระทรวงมหาดไทย	๓๗,๒๘๗.๑๙	๒๖,๕๕๘.๕๗	๗๑.๒๓
๑๔. งบกลาง	๒๓,๓๗๗.๙๖	๑๖,๘๓๑.๕๖	๗๒.๐๐
๑๕. กระทรวงอุตสาหกรรม	๑,๐๕๒.๒๘	๗๖๐.๐๓	๗๒.๒๓
๑๖. กระทรวงการพัฒนาสังคมและความมั่นคง	๗๑๐.๙๔	๕๑๔.๑๑	๗๒.๓๑
๑๗. กระทรวงเกษตรและสหกรณ์	๙,๐๒๒.๗๐	๖,๕๓๔.๗๑	๗๒.๔๓
๑๘. กระทรวงศึกษาธิการ	๒๓,๑๒๒.๔๖	๑๖,๗๕๐.๙๔	๗๒.๔๔
๑๙. จังหวัดและกลุ่มจังหวัด	๖,๕๑๑.๘๗	๔,๗๗๙.๓๔	๗๓.๓๙
๒๐. กระทรวงแรงงาน	๔๔๖.๑๖	๓๓๖.๓๗	๗๕.๓๙
๒๑. กระทรวงการคลัง	๒,๖๗๘.๒๕	๒,๐๒๖.๔๔	๗๕.๖๖
๒๒. กระทรวงการท่องเที่ยวและกีฬา	๑,๑๓๕.๑๖	๘๗๔.๖๓	๗๗.๐๕
๒๓. กระทรวงวิทยาศาสตร์และเทคโนโลยี	๗๒๐.๘๘	๖๑๒.๘๑	๘๕.๐๑
๒๔. กระทรวงคมนาคม	๑๘,๐๑๕.๒๕	๑๕,๔๘๔.๘๑	๘๕.๙๕
๒๕. กระทรวงทรัพยากรธรรมชาติและสิ่งแวดล้อม	๕,๓๒๕.๙๐	๓,๗๓๗.๙๘	๘๖.๕๑
<b>รวมทั้งสิ้น</b>	<b>๒๑๖,๗๑๐.๑๙</b>	<b>๑๔๖,๘๕๑.๗๖</b>	<b>๖๗.๗๖</b>

หมายเหตุ : ข้อมูลเบื้องต้น

ที่มา : ระบบการบริหารการเงินการคลังภาครัฐแบบอิเล็กทรอนิกส์ (GFMS)

### เงินโครงการลงทุนภายใต้แผนปฏิบัติการไทยเข้มแข็ง ๒๕๕๕

ตั้งแต่เริ่มโครงการปีงบประมาณ พ.ศ. ๒๕๕๒ จนถึงวันที่ ๓๐ กันยายน ๒๕๕๕ เงินโครงการลงทุนภายใต้แผนปฏิบัติการไทยเข้มแข็ง ๒๕๕๕ วงเงินรวมทั้งสิ้น จำนวน ๓๔๙,๙๖๐.๔๔ ล้านบาท มีการจัดสรรแล้ว จำนวนทั้งสิ้น ๓๔๑,๗๖๔.๓๖ ล้านบาท เบิกจ่ายแล้ว จำนวน ๓๒๐,๑๘๔.๙๕ ล้านบาท หรือร้อยละ ๙๓.๖๙ ซึ่งหน่วยงานที่มีผลการเบิกจ่ายต่ำกว่าร้อยละ ๕๐.๐๐ เมื่อเทียบกับจำนวนเงินจัดสรร ได้แก่ สภาเกษตรกรไทย และหน่วยงานอิสระตามรัฐธรรมนูญ (สำนักงานศาลยุติธรรม) โดยมีอัตราการเบิกจ่าย ร้อยละ ๓๑.๑๐ และ ๓๐.๐๐ ตามลำดับ (ตารางที่ ๖)

ตารางที่ ๖ แสดงผลการเบิกจ่ายเงินโครงการลงทุนภายใต้แผนปฏิบัติการไทยเข้มแข็ง ๒๕๕๕ (รอบที่ ๑ และรอบที่ ๒)

หน่วย : ล้านบาท

หน่วยงาน	วงเงินอนุมัติ	จำนวนเงินจัดสรร	ผลการเบิกจ่าย	%เบิกจ่ายต่อ จำนวนเงินจัดสรร
๑. เงินสำรองจ่ายตามระเบียบสำนักนายกรัฐมนตรี	๔,๐๔๘.๒๑	๔,๐๔๘.๒๑	-	-
๒. หน่วยงานอิสระตามรัฐธรรมนูญ	๑๙๙.๑๘	๑๙๙.๑๘	๕๙.๗๕	๓๐.๐๐
๓. สภาเกษตรกรไทย	๑,๔๗๐.๔๘	๑,๔๕๕.๘๘	๔๕๒.๔๔	๓๑.๑๐
๔. กระทรวงสาธารณสุข	๑๑,๖๓๐.๗๔	๑๑,๑๒๔.๒๓	๘,๓๖๑.๒๔	๗๕.๑๖
๕. กระทรวงพลังงาน	๑๑.๙๘	๑๑.๙๘	๙.๕๕	๗๙.๘๘
๖. กระทรวงยุติธรรม	๑๓๓.๖๘	๑๓๓.๖๑	๑๑๐.๕๕	๘๒.๖๗
๗. ส่วนราชการไม่สังกัดสำนักนายกรัฐมนตรี	๔,๔๖๖.๐๑	๔,๔๖๔.๗๕	๓,๗๖๙.๙๙	๘๔.๔๔
๘. สำนักนายกรัฐมนตรี	๒๔,๘๙๕.๓๔	๒๔,๘๙๕.๐๔	๒๑,๗๙๖.๔๙	๘๗.๕๕
๙. จังหวัดและกลุ่มจังหวัด	๑๓,๙๔๙.๖๗	๑๓,๙๒๒.๖๓	๑๒,๔๙๔.๖๑	๘๙.๗๔
๑๐. กระทรวงการท่องเที่ยวและกีฬา	๑,๑๓๕.๙๙	๑,๑๓๕.๒๕	๑,๐๓๓.๗๗	๙๑.๐๖
๑๑. กระทรวงศึกษาธิการ	๕๓,๐๓๙.๒๔	๕๓,๘๗๐.๒๙	๔๙,๒๒๐.๑๘	๙๓.๑๐
๑๒. กระทรวงวัฒนธรรม	๘๖๖.๔๘	๘๖๖.๑๕	๘๒๖.๐๗	๙๕.๓๗
๑๓. กระทรวงทรัพยากรธรรมชาติและสิ่งแวดล้อม	๑๑,๑๓๒.๗๙	๑๑,๑๓๒.๓๑	๑๐,๖๘๕.๗๒	๙๕.๙๙
๑๔. กระทรวงมหาดไทย	๔๕,๕๘๖.๗๐	๔๕,๒๐๐.๔๐	๔๓,๙๔๓.๐๐	๙๗.๑๕
๑๕. กระทรวงเกษตรและสหกรณ์	๕๐,๒๖๗.๓๒	๕๐,๒๖๔.๑๕	๔๘,๘๕๐.๖๐	๙๗.๑๙
๑๖. กระทรวงคมนาคม	๔๗,๐๑๕.๖๔	๔๗,๐๑๔.๙๑	๔๕,๗๐๘.๕๑	๙๗.๒๒
๑๗. กระทรวงพาณิชย์	๗๙๐.๕๙	๗๙๐.๕๙	๗๘๓.๘๒	๙๙.๑๔
๑๘. กระทรวงการคลัง	๒๕,๑๔๒.๐๕	๑๘,๐๘๐.๑๑	๑๗,๙๙๓.๓๙	๙๙.๕๒
๑๙. รัฐวิสาหกิจ	๔๓,๖๑๙.๑๗	๔๓,๖๑๘.๗๙	๔๓,๕๗๙.๓๔	๙๙.๙๑
๒๐. กระทรวงกลาโหม	๓,๘๘๖.๓๓	๓,๘๘๕.๕๙	๓,๘๘๔.๘๕	๙๙.๙๘
๒๑. กระทรวงการต่างประเทศ	๒.๐๐	๒.๐๐	๒.๐๐	๑๐๐.๐๐
๒๒. กระทรวงเทคโนโลยีสารสนเทศและการสื่อสาร	๑๙๕.๙๔	๑๗๔.๖๘	๑๗๔.๖๘	๑๐๐.๐๐
๒๓. กระทรวงแรงงาน	๖๘.๗๑	๖๘.๕๕	๖๘.๕๕	๑๐๐.๐๐
๒๔. กระทรวงวิทยาศาสตร์และเทคโนโลยี	๔๔.๔๗	๔๔.๔๖	๔๔.๔๖	๑๐๐.๐๐
๒๕. กระทรวงอุตสาหกรรม	๖๐๖.๖๕	๖๐๖.๕๓	๖๐๖.๕๓	๑๐๐.๐๐
๒๖. กระทรวงการพัฒนาสังคมและความมั่นคงฯ	๕,๗๕๕.๑๒	๕,๗๕๕.๐๖	๕,๗๕๕.๐๖	๑๐๐.๐๐
<b>รวมทั้งสิ้น</b>	<b>๓๔๙,๙๖๐.๔๔</b>	<b>๓๔๑,๗๖๔.๓๖</b>	<b>๓๒๐,๑๘๔.๙๕</b>	<b>๙๓.๖๙</b>

หมายเหตุ : ข้อมูลเบื้องต้น

ที่มา : ระบบบริหารการเงินการคลังภาครัฐแบบอิเล็กทรอนิกส์ (GFMIS)

เงินตามพระราชกำหนดให้อำนาจกระทรวงการคลังกู้เงินเพื่อวางระบบบริหารจัดการน้ำและสร้างอนาคตประเทศ พ.ศ. ๒๕๕๕ วงเงินรวมทั้งสิ้น ๓๕๐,๐๐๐.๐๐ ล้านบาท มีการจัดสรรแล้ว ณ วันที่ ๓๐ กันยายน ๒๕๕๕ จำนวนทั้งสิ้น ๒๑,๓๔๑.๕๘ ล้านบาท เบิกจ่ายแล้ว จำนวน ๑,๗๖๒.๙๔ ล้านบาท หรือร้อยละ ๘.๒๖ (ตารางที่ ๗)

ตารางที่ ๗ แสดงผลการเบิกจ่ายเงินตามพระราชกำหนดให้อำนาจกระทรวงการคลังกู้เงิน  
เพื่อวางระบบบริหารจัดการน้ำและสร้างอนาคตประเทศ พ.ศ. ๒๕๕๕

หน่วย : ล้านบาท

หน่วยงาน	วงเงินอนุมัติ	จำนวนเงินจัดสรร	ผลการเบิกจ่าย	%เบิกจ่ายต่อ จำนวนเงินจัดสรร
๑. กระทรวงคมนาคม	๑๙,๕๑๕.๕๗	๑๗,๗๑๑.๙๓	๘.๒๕	๐.๐๕
๒. กระทรวงเกษตรและสหกรณ์	๒,๑๙๖.๐๗	๑,๔๘๔.๒๘	๒๕๖.๖๓	๑๗.๒๙
๓. กระทรวงมหาดไทย	๑,๒๑๙.๘๐	๑,๒๑๙.๘๐	๘๐๘.๐๐	๖๖.๒๔
๔. กระทรวงทรัพยากรธรรมชาติและสิ่งแวดล้อม	๙๒๕.๕๗	๙๒๕.๕๗	๖๙๐.๐๖	๗๔.๕๖
รวมทั้งสิ้น	๒๓,๘๕๗.๐๑	๒๑,๓๔๑.๕๘	๑,๗๖๒.๙๔	๘.๒๖

หมายเหตุ : ข้อมูลเบื้องต้น

ที่มา : ระบบบริหารการเงินการคลังภาครัฐแบบอิเล็กทรอนิกส์ (GFMIS)



# ภาคผนวก

**ผลการเบิกจ่ายเงินงบประมาณ ประจำปีงบประมาณ พ.ศ. 2555**  
**ตั้งแต่ต้นปีงบประมาณ จนถึงวันที่ 30 กันยายน 2555**

หน่วย : ล้านบาท

กระทรวง	รายจ่ายประจำ			รายจ่ายลงทุน			รวมทั้งสิ้น		
	งบฯ หลังโอน/ปป. ทั้งสิ้น	เบิกจ่ายทั้งสิ้น	ร้อยละเบิกจ่ายต่อ งบฯ หลังโอน/ปป. ทั้งสิ้น	งบฯ หลังโอน/ปป. ทั้งสิ้น	เบิกจ่ายทั้งสิ้น	ร้อยละเบิกจ่ายต่อ งบฯ หลังโอน/ปป. ทั้งสิ้น	งบฯ หลังโอน/ปป. ทั้งสิ้น	เบิกจ่ายทั้งสิ้น	ร้อยละเบิกจ่ายต่อ งบฯ หลังโอน/ปป. ทั้งสิ้น
<b>รวมทั้งสิ้น</b>	<b>1,964,438.68</b>	<b>1,872,994.54</b>	<b>95.35</b>	<b>415,561.32</b>	<b>275,407.46</b>	<b>66.27</b>	<b>2,380,000.00</b>	<b>2,148,402.01</b>	<b>90.27</b>
สำนักนายกรัฐมนตรี	21,508.92	17,223.61	80.08	619.88	59.33	9.57	22,128.79	17,282.94	78.10
กระทรวงกลาโหม	166,144.71	142,637.15	85.85	3,043.74	2,391.41	78.57	169,188.45	145,028.56	85.72
กระทรวงการคลัง	189,907.64	189,097.13	99.57	1,829.35	1,059.53	57.92	191,737.00	190,156.66	99.18
กระทรวงการต่างประเทศ	6,741.30	6,504.62	96.49	838.51	652.20	77.78	7,579.81	7,156.83	94.42
กท. กทท. และ กฟผ.	7,101.76	6,148.11	86.57	3,162.79	1,226.17	38.77	10,264.55	7,374.28	71.84
กท. พ. สังคม/คน. มนุษย์	9,546.03	9,309.47	97.52	736.74	347.96	47.23	10,282.77	9,657.43	93.92
กท. เกษตรและสหกรณ์	37,684.73	36,219.44	96.11	39,520.06	30,617.93	77.47	77,204.80	66,837.37	86.57
กระทรวงคมนาคม	8,273.32	7,640.42	92.35	80,606.76	42,626.37	52.88	88,880.08	50,266.79	56.56
กท. ทรัพยากรธรรมชาติ	16,552.01	14,780.99	89.30	9,215.63	5,845.14	63.43	25,767.63	20,626.13	80.05
กระทรวงเทคโนโลยี	3,298.16	2,877.91	87.26	479.98	179.33	37.36	3,778.13	3,057.25	80.92
กระทรวงพลังงาน	1,370.28	1,264.64	92.29	495.73	329.51	66.47	1,866.01	1,594.15	85.43
กระทรวงพาณิชย์	6,348.05	5,646.17	88.94	250.93	135.19	53.87	6,598.98	5,781.36	87.61
กระทรวงมหาดไทย	144,320.61	134,742.08	93.36	141,108.56	115,489.78	81.84	285,429.17	250,231.86	87.67
กระทรวงยุติธรรม	16,756.70	16,070.90	95.91	1,257.86	262.62	20.88	18,014.56	16,333.52	90.67
กระทรวงแรงงาน	16,084.46	15,777.72	98.09	252.16	154.39	61.23	16,336.62	15,932.11	97.52
กระทรวงวัฒนธรรม	4,268.29	3,856.81	90.36	1,223.63	372.96	30.48	5,491.92	4,229.77	77.02
กระทรวงวิทยาศาสตร์ฯ	7,877.86	7,744.21	98.30	178.02	24.91	14.00	8,055.88	7,769.13	96.44
กระทรวงศึกษาธิการ	410,280.96	402,735.12	98.16	26,293.15	9,413.08	35.80	436,574.11	412,148.20	94.41
กระทรวงสาธารณสุข	86,768.91	85,038.33	98.01	9,428.94	3,234.85	34.31	96,197.85	88,273.17	91.76
กระทรวงอุตสาหกรรม	5,363.39	4,619.55	86.13	374.04	53.28	14.25	5,737.43	4,672.83	81.44
ส่วน รช. มสภ. ส. นายกฯ	98,546.05	95,681.98	97.09	3,931.67	1,907.81	48.52	102,477.72	97,589.79	95.23
หง. อิสระตาม รฐน.	20,136.59	20,136.59	100.00	-	-	-	20,136.59	20,136.59	100.00
รัฐวิสาหกิจ	117,904.74	113,690.06	96.43	11,203.17	5,919.49	52.84	129,107.91	119,609.55	92.64
สภาฯ ขาดไทย	4,467.87	3,721.57	83.30	-	-	-	4,467.87	3,721.57	83.30
จังหวัด	6,844.11	5,616.54	82.06	10,957.89	4,748.76	43.34	17,802.00	10,365.30	58.23
กท./งท. หมุนเวียน	164,828.33	164,828.33	100.00	261.68	261.68	100.00	165,090.01	165,090.01	100.00
งบกลาง	331,594.94	305,473.52	92.12	68,290.46	48,093.74	70.43	399,885.40	353,567.26	88.42
รายจ่ายเพื่อชดไขเงินคงคลัง	53,917.95	53,911.57	99.99	-	-	-	53,917.95	53,911.57	99.99

หมายเหตุ : 1. ข้อมูลเบื้องต้น

ที่มา : ระบบการบริหารการเงินการคลังภาครัฐแบบอิเล็กทรอนิกส์ (GFMS)

รวบรวม : กรมบัญชีกลาง

ข้อมูล ณ วันที่ 8 ตุลาคม 2555

**ผลการเบิกจ่ายเงินงบประมาณ ประจำปีงบประมาณ พ.ศ. 2555**  
**ตั้งแต่ต้นปีงบประมาณ จนถึงวันที่ 30 กันยายน 2555**  
**สำนักนายกรัฐมนตรี**

หน่วย : ล้านบาท

กรม	รายจ่ายประจำ			รายจ่ายลงทุน			รวมทั้งสิ้น		
	งบฯ หลังโอน/ ปป. ทั้งสิ้น	เบิกจ่ายทั้งสิ้น	ร้อยละเบิกจ่าย ต่องบฯ หลังโอน/ ปป.ทั้งสิ้น	งบฯ หลังโอน/ ปป. ทั้งสิ้น	เบิกจ่ายทั้งสิ้น	ร้อยละเบิกจ่าย ต่องบฯ หลังโอน/ ปป.ทั้งสิ้น	งบฯ หลังโอน/ ปป. ทั้งสิ้น	เบิกจ่ายทั้งสิ้น	ร้อยละเบิกจ่าย ต่องบฯ หลังโอน/ ปป.ทั้งสิ้น
<b>รวม</b>	<b>21,508.92</b>	<b>17,223.61</b>	<b>80.08</b>	<b>619.88</b>	<b>59.33</b>	<b>9.57</b>	<b>22,128.79</b>	<b>17,282.94</b>	<b>78.10</b>
สนง. ปลัดสำนักนายกรัฐมนตรี	1,224.07	804.62	65.73	8.56	5.77	67.45	1,232.63	810.40	65.75
กรมประชาสัมพันธ์	1,451.38	1,340.61	92.37	114.03	18.86	16.54	1,565.40	1,359.47	86.84
สนง. คณะกรรมการคุ้มครองผู้บริโภค	188.91	146.54	77.57	4.82	3.95	81.87	193.73	150.49	77.68
สำนักเลขาธิการนายกรัฐมนตรี	3,129.51	1,461.15	46.69	165.39	13.88	8.39	3,294.90	1,475.03	44.77
สำนักเลขาธิการคณะรัฐมนตรี	504.32	483.96	95.96	6.16	1.06	17.26	510.48	485.03	95.01
สำนักข่าวกรองแห่งชาติ	493.06	454.71	92.22	74.26	-	-	567.32	454.71	80.15
สำนักงบประมาณ	510.53	496.77	97.31	28.93	1.00	3.45	539.46	497.77	92.27
สนง. สภาความมั่นคงแห่งชาติ	164.41	141.96	86.35	5.92	-	-	170.33	141.96	83.35
สนง. คณะกรรมการกฤษฎีกา	322.50	301.29	93.42	24.73	2.55	10.32	347.23	303.84	87.50
สนง. คณะกรรมการข้าราชการพลเรือน	1,725.14	1,632.82	94.65	84.88	9.23	10.88	1,810.02	1,642.05	90.72
สนง. คกก. พัฒนาการเศรษฐกิจและ สังคมแห่งชาติ	401.05	301.30	75.13	98.69	1.52	1.54	499.75	302.82	60.59
สนง. กองทุนสนับสนุนการวิจัย	1,100.00	1,100.00	100.00	-	-	-	1,100.00	1,100.00	100.00
สนง. รับรองมาตรฐานและประเมิน คุณภาพการศึกษา	412.65	412.65	100.00	-	-	-	412.65	412.65	100.00
กองอำนวยการรักษาความมั่นคง ภายในราชอาณาจักร	6,915.92	6,008.87	86.88	-	-	-	6,915.92	6,008.87	86.88
สนง. คณะกรรมการพัฒนาระบบ ราชการ	264.85	171.03	64.58	3.50	1.50	42.90	268.35	172.53	64.29
องค์การบริหารการพัฒนาพื้นที่พิเศษ เพื่อกา	437.94	437.94	100.00	-	-	-	437.94	437.94	100.00
สนง. ส่งเสริมการจัดประชุมและ นิทรรศการ (อง	801.44	801.44	100.00	-	-	-	801.44	801.44	100.00
สนง. บริหารและพัฒนาองค์ความรู้ (องค์การมห	361.29	361.29	100.00	-	-	-	361.29	361.29	100.00
สำนักงานคณะกรรมการสุขภาพ แห่งชาติ	251.69	251.69	100.00	-	-	-	251.69	251.69	100.00
สถาบันบริหารจัดการธนาคารที่ดิน (องค์การ	735.28	-	-	-	-	-	735.28	-	-
สถาบันคุณวุฒิวิชาชีพ(องค์การ มหาชน)	112.97	112.97	100.00	-	-	-	112.97	112.97	100.00

**ผลการเบิกจ่ายเงินงบประมาณ ประจำปีงบประมาณ พ.ศ. 2555**  
**ตั้งแต่ต้นปีงบประมาณ จนถึงวันที่ 30 กันยายน 2555**  
**กระทรวงกลาโหม**

หน่วย : ล้านบาท

กรม	รายจ่ายประจำ			รายจ่ายลงทุน			รวมทั้งสิ้น		
	งบฯ หลังโอน/ ปป. ทั้งสิ้น	เบิกจ่ายทั้งสิ้น	ร้อยละเบิกจ่าย ต่องบฯ หลังโอน/ ปป. ทั้งสิ้น	งบฯ หลังโอน/ ปป. ทั้งสิ้น	เบิกจ่ายทั้งสิ้น	ร้อยละเบิกจ่าย ต่องบฯ หลังโอน/ ปป. ทั้งสิ้น	งบฯ หลังโอน/ ปป. ทั้งสิ้น	เบิกจ่ายทั้งสิ้น	ร้อยละเบิกจ่าย ต่องบฯ หลังโอน/ ปป. ทั้งสิ้น
<b>รวม</b>	<b>166,144.71</b>	<b>142,637.15</b>	<b>85.85</b>	<b>3,043.74</b>	<b>2,391.41</b>	<b>78.57</b>	<b>169,188.45</b>	<b>145,028.56</b>	<b>85.72</b>
สนง.ปลัดกระทรวงกลาโหม	5,765.47	5,346.55	92.73	67.54	51.21	75.82	5,833.01	5,397.76	92.54
กรมราชองครักษ์	615.36	583.12	94.76	-	-	-	615.36	583.12	94.76
กองทัพบก	82,663.56	71,143.39	86.06	116.74	105.08	90.01	82,780.30	71,248.47	86.07
กองทัพเรือ	32,960.42	26,714.76	81.05	100.67	97.65	97.00	33,061.09	26,812.41	81.10
กองทัพอากาศ	31,932.70	28,443.73	89.07	66.96	54.75	81.77	31,999.66	28,498.48	89.06
กองบัญชาการกองทัพไทย	11,320.46	9,518.88	84.09	2,691.84	2,082.73	77.37	14,012.30	11,601.60	82.80
สถาบันเทคโนโลยีป้องกันประเทศ (องค์การมหาชน)	886.73	886.73	100.00	-	-	-	886.73	886.73	100.00

**ผลการเบิกจ่ายเงินงบประมาณ ประจำปีงบประมาณ พ.ศ. 2555**  
**ตั้งแต่ต้นปีงบประมาณ จนถึงวันที่ 30 กันยายน 2555**  
**กระทรวงการคลัง**

หน่วย : ล้านบาท

กรม	รายจ่ายประจำ			รายจ่ายลงทุน			รวมทั้งสิ้น		
	งบฯ หลังโอน/ ปป. ทั้งสิ้น	เบิกจ่ายทั้งสิ้น	ร้อยละเบิกจ่าย ต่องบฯ หลังโอน/ ปป. ทั้งสิ้น	งบฯ หลังโอน/ ปป. ทั้งสิ้น	เบิกจ่ายทั้งสิ้น	ร้อยละเบิกจ่าย ต่องบฯ หลังโอน/ ปป. ทั้งสิ้น	งบฯ หลังโอน/ ปป. ทั้งสิ้น	เบิกจ่ายทั้งสิ้น	ร้อยละเบิกจ่าย ต่องบฯ หลังโอน/ ปป. ทั้งสิ้น
<b>รวม</b>	<b>189,907.64</b>	<b>189,097.13</b>	<b>99.57</b>	<b>1,829.35</b>	<b>1,059.53</b>	<b>57.92</b>	<b>191,737.00</b>	<b>190,156.66</b>	<b>99.18</b>
สนง. ปลัดกระทรวงการคลัง	721.45	653.12	90.53	44.44	1.72	3.88	765.90	654.84	85.50
กรมธนารักษ์	3,193.21	3,140.54	98.35	171.63	74.82	43.59	3,364.84	3,215.36	95.56
กรมบัญชีกลาง	1,064.90	970.84	91.17	119.07	56.44	47.40	1,183.98	1,027.27	86.76
กรมศุลกากร	2,218.09	2,149.20	96.89	539.28	313.83	58.19	2,757.37	2,463.03	89.33
กรมสรรพสามิต	1,995.55	1,799.90	90.20	90.43	38.84	42.95	2,085.99	1,838.73	88.15
กรมสรรพากร	7,966.71	7,746.70	97.24	400.67	138.91	34.67	8,367.38	7,885.61	94.24
สนง. คณะกรรมการนโยบายรัฐวิสาหกิจ	693.54	657.13	94.75	13.60	1.13	8.30	707.14	658.26	93.09
สนง. บริหารหนี้สาธารณะ	171,099.45	171,062.37	99.98	10.32	10.27	99.52	171,109.77	171,072.63	99.98
สนง. เศรษฐกิจการคลัง	954.74	917.33	96.08	19.09	2.78	14.58	973.83	920.11	94.48
สำนักงานความร่วมมือพัฒนา เศรษฐกิจกับประเทศ			-	420.80	420.80	100.00	420.80	420.80	100.00

**ผลการเบิกจ่ายเงินงบประมาณ ประจำปีงบประมาณ พ.ศ. 2555**  
**ตั้งแต่ต้นปีงบประมาณ จนถึงวันที่ 30 กันยายน 2555**  
**กระทรวงการต่างประเทศ**

หน่วย : ล้านบาท

กรม	รายจ่ายประจำ			รายจ่ายลงทุน			รวมทั้งสิ้น		
	งบฯ หลังโอน/ ปป. ทั้งสิ้น	เบิกจ่ายทั้งสิ้น	ร้อยละเบิกจ่าย ต่องบฯ หลังโอน/ ปป. ทั้งสิ้น	งบฯ หลังโอน/ ปป. ทั้งสิ้น	เบิกจ่ายทั้งสิ้น	ร้อยละเบิกจ่าย ต่องบฯ หลังโอน/ ปป. ทั้งสิ้น	งบฯ หลังโอน/ ปป. ทั้งสิ้น	เบิกจ่ายทั้งสิ้น	ร้อยละเบิกจ่าย ต่องบฯ หลังโอน/ ปป. ทั้งสิ้น
<b>รวม</b>	<b>6,741.30</b>	<b>6,504.62</b>	<b>96.49</b>	<b>838.51</b>	<b>652.20</b>	<b>77.78</b>	<b>7,579.81</b>	<b>7,156.83</b>	<b>94.42</b>
สนง. ปลัดกระทรวงการต่างประเทศ	6,741.30	6,504.62	96.49	838.51	652.20	77.78	7,579.81	7,156.83	94.42

**ผลการเบิกจ่ายเงินงบประมาณ ประจำปีงบประมาณ พ.ศ. 2555**  
**ตั้งแต่ต้นปีงบประมาณ จนถึงวันที่ 30 กันยายน 2555**  
**กระทรวงการท่องเที่ยวและกีฬา**

หน่วย : ล้านบาท

กรม	รายจ่ายประจำ			รายจ่ายลงทุน			รวมทั้งสิ้น		
	งบฯ หลังโอน/ ปป. ทั้งสิ้น	เบิกจ่ายทั้งสิ้น	ร้อยละเบิกจ่าย ต่องบฯ หลังโอน/ ปป. ทั้งสิ้น	งบฯ หลังโอน/ ปป. ทั้งสิ้น	เบิกจ่ายทั้งสิ้น	ร้อยละเบิกจ่าย ต่องบฯ หลังโอน/ ปป. ทั้งสิ้น	งบฯ หลังโอน/ ปป. ทั้งสิ้น	เบิกจ่ายทั้งสิ้น	ร้อยละเบิกจ่าย ต่องบฯ หลังโอน/ ปป. ทั้งสิ้น
<b>รวม</b>	<b>7,101.76</b>	<b>6,148.11</b>	<b>86.57</b>	<b>3,162.79</b>	<b>1,226.17</b>	<b>38.77</b>	<b>10,264.55</b>	<b>7,374.28</b>	<b>71.84</b>
สนง. ปลัดกระทรวงการท่องเที่ยวและกีฬา	960.42	706.69	73.58	662.38	503.95	76.08	1,622.80	1,210.64	74.60
กรมพลศึกษา	3,207.80	2,775.48	86.52	650.29	81.76	12.57	3,858.09	2,857.24	74.06
กรมการท่องเที่ยว	1,643.96	1,412.33	85.91	979.86	14.90	1.52	2,623.82	1,427.23	54.40
สถาบันการศึกษา	1,289.58	1,253.61	97.21	870.25	625.55	71.88	2,159.83	1,879.17	87.01

**ผลการเบิกจ่ายเงินงบประมาณ ประจำปีงบประมาณ พ.ศ. 2555**  
**ตั้งแต่ต้นปีงบประมาณ จนถึงวันที่ 30 กันยายน 2555**  
**กระทรวงการพัฒนาสังคมและความมั่นคงของมนุษย์**

หน่วย : ล้านบาท

กรม	รายจ่ายประจำ			รายจ่ายลงทุน			รวมทั้งสิ้น		
	งบฯ หลังโอน/ ปป. ทั้งสิ้น	เบิกจ่ายทั้งสิ้น	ร้อยละเบิกจ่าย ต่องบฯ หลังโอน/ ปป. ทั้งสิ้น	งบฯ หลังโอน/ ปป. ทั้งสิ้น	เบิกจ่ายทั้งสิ้น	ร้อยละเบิกจ่าย ต่องบฯ หลังโอน/ ปป. ทั้งสิ้น	งบฯ หลังโอน/ ปป. ทั้งสิ้น	เบิกจ่ายทั้งสิ้น	ร้อยละเบิกจ่าย ต่องบฯ หลังโอน/ ปป. ทั้งสิ้น
<b>รวม</b>	<b>9,546.03</b>	<b>9,309.47</b>	<b>97.52</b>	<b>736.74</b>	<b>347.96</b>	<b>47.23</b>	<b>10,282.77</b>	<b>9,657.43</b>	<b>93.92</b>
สนง.ปลัดกท.การพัฒนาสังคมและ ความมั่นคงฯ	1,552.30	1,452.65	93.58	104.89	55.02	52.45	1,657.19	1,507.67	90.98
กรมพัฒนาสังคมและสวัสดิการ	5,429.84	5,355.04	98.62	597.67	277.19	46.38	6,027.51	5,632.23	93.44
สนง.กิจการสตรีและสถาบันครอบครัว	323.92	293.16	90.50	18.96	4.55	23.99	342.88	297.70	86.83
สนง.ส่งเสริมสวัสดิภาพ เด็ก ผู้ด้อยโอกาสฯ	629.57	607.08	96.43	10.19	6.18	60.68	639.75	613.26	95.86
สถาบันพัฒนาองค์กรชุมชน	1,417.51	1,417.51	100.00	-	-	-	1,417.51	1,417.51	100.00
สนง.ส่งเสริมและพัฒนาคุณภาพชีวิต คนพิการ	192.89	184.03	95.41	5.05	5.03	99.60	197.94	189.06	95.51



**ผลการเบิกจ่ายเงินงบประมาณ ประจำปีงบประมาณ พ.ศ. 2555**  
**ตั้งแต่ต้นปีงบประมาณ จนถึงวันที่ 30 กันยายน 2555**  
**กระทรวงเกษตรและสหกรณ์**

หน่วย : ล้านบาท

กรม	รายจ่ายประจำ			รายจ่ายลงทุน			รวมทั้งสิ้น		
	งบฯ หลังโอน/ ปป. ทั้งสิ้น	เบิกจ่ายทั้งสิ้น	ร้อยละเบิกจ่าย ต่องบฯ หลังโอน/ ปป. ทั้งสิ้น	งบฯ หลังโอน/ ปป. ทั้งสิ้น	เบิกจ่ายทั้งสิ้น	ร้อยละเบิกจ่าย ต่องบฯ หลังโอน/ ปป. ทั้งสิ้น	งบฯ หลังโอน/ ปป. ทั้งสิ้น	เบิกจ่ายทั้งสิ้น	ร้อยละเบิกจ่าย ต่องบฯ หลังโอน/ ปป. ทั้งสิ้น
<b>รวม</b>	<b>37,684.73</b>	<b>36,219.44</b>	<b>96.11</b>	<b>39,520.06</b>	<b>30,617.93</b>	<b>77.47</b>	<b>77,204.80</b>	<b>66,837.37</b>	<b>86.57</b>
สนง.ปลัดกระทรวงเกษตรและสหกรณ์	1,978.92	1,686.14	85.21	752.54	566.67	75.30	2,731.46	2,252.81	82.48
กรมชลประทาน	7,525.90	7,425.67	98.67	35,410.58	27,808.46	78.53	42,936.49	35,234.14	82.06
กรมตรวจบัญชีสหกรณ์	1,077.49	1,076.84	99.94	31.95	31.95	100.00	1,109.44	1,108.79	99.94
กรมประมง	2,968.60	2,838.16	95.61	289.97	101.34	34.95	3,258.57	2,939.49	90.21
กรมปศุสัตว์	4,658.15	4,555.65	97.80	196.19	73.30	37.36	4,854.34	4,628.96	95.36
กรมพัฒนาที่ดิน	2,247.39	2,203.17	98.03	2,026.05	1,667.04	82.28	4,273.43	3,870.20	90.56
กรมวิชาการเกษตร	3,424.81	3,328.67	97.19	242.74	87.77	36.16	3,667.55	3,416.44	93.15
กรมส่งเสริมการเกษตร	5,260.22	5,164.96	98.19	162.16	90.93	56.07	5,422.38	5,255.89	96.93
กรมส่งเสริมสหกรณ์	3,816.51	3,538.52	92.72	64.96	43.26	66.61	3,881.47	3,581.79	92.28
สนง. การปฏิรูปที่ดินเพื่อเกษตรกรรม	1,517.67	1,387.15	91.40	143.37	87.89	61.30	1,661.04	1,475.04	88.80
สนง. มาตรฐานสินค้าเกษตรและ อาหารแห่งชาติ	234.18	194.91	83.23	9.31	6.02	64.71	243.49	200.93	82.52
สนง. เศรษฐกิจการเกษตร	529.43	499.29	94.31	32.26	8.96	27.77	561.68	508.24	90.49
สถาบันวิจัยและพัฒนาพื้นที่สูง (องค์การมหาชน)	330.00	330.00	100.00	-	-	-	330.00	330.00	100.00
กรมการข้าว	1,498.89	1,383.58	92.31	139.20	26.99	19.39	1,638.10	1,410.57	86.11
สำนักงานพิพิธภัณฑ์เกษตรเฉลิมพระ เกียรติพระ	162.78	162.78	100.00	-	-	-	162.78	162.78	100.00
กรมหม่อนไหม	453.79	443.95	97.83	18.79	17.34	92.29	472.58	461.29	97.61

**ผลการเบิกจ่ายเงินงบประมาณ ประจำปีงบประมาณ พ.ศ. 2555**  
**ตั้งแต่ต้นปีงบประมาณ จนถึงวันที่ 30 กันยายน 2555**  
**กระทรวงคมนาคม**

หน่วย : ล้านบาท

กรม	รายจ่ายประจำ			รายจ่ายลงทุน			รวมทั้งสิ้น		
	งบฯ หลังโอน/ ปป. ทั้งสิ้น	เบิกจ่ายทั้งสิ้น	ร้อยละเบิกจ่าย ต่องบฯ หลังโอน/ ปป. ทั้งสิ้น	งบฯ หลังโอน/ ปป. ทั้งสิ้น	เบิกจ่ายทั้งสิ้น	ร้อยละเบิกจ่าย ต่องบฯ หลังโอน/ ปป. ทั้งสิ้น	งบฯ หลังโอน/ ปป. ทั้งสิ้น	เบิกจ่ายทั้งสิ้น	ร้อยละเบิกจ่าย ต่องบฯ หลังโอน/ ปป. ทั้งสิ้น
<b>รวม</b>	<b>8,273.32</b>	<b>7,640.42</b>	<b>92.35</b>	<b>80,606.76</b>	<b>42,626.37</b>	<b>52.88</b>	<b>88,880.08</b>	<b>50,266.79</b>	<b>56.56</b>
สนง. ปลัดกระทรวงคมนาคม	324.05	310.06	95.68	26.83	6.83	25.45	350.88	316.88	90.31
กรมเจ้าท่า	859.93	799.07	92.92	3,705.74	1,388.88	37.48	4,565.67	2,187.95	47.92
กรมการขนส่งทางบก	2,057.72	1,989.00	96.66	263.20	68.14	25.89	2,320.92	2,057.15	88.64
กรมการวินพหลเรือ	488.37	461.72	94.54	643.51	159.20	24.74	1,131.87	620.92	54.86
กรมทางหลวง	3,972.76	3,667.92	92.33	46,449.36	22,021.49	47.41	50,422.12	25,689.41	50.95
กรมทางหลวงชนบท	109.71	107.71	98.18	29,514.79	18,979.94	64.31	29,624.49	19,087.65	64.43
สนง. นโยบายและแผนการขนส่งและ จราจร	460.79	304.93	66.18	3.34	1.90	56.98	464.13	306.84	66.11

**ผลการเบิกจ่ายเงินงบประมาณ ประจำปีงบประมาณ พ.ศ. 2555**  
**ตั้งแต่ต้นปีงบประมาณ จนถึงวันที่ 30 กันยายน 2555**  
**กระทรวงทรัพยากรธรรมชาติและสิ่งแวดล้อม**

หน่วย : ล้านบาท

กรม	รายจ่ายประจำ			รายจ่ายลงทุน			รวมทั้งสิ้น		
	งบฯ หลังโอน/ ปป. ทั้งสิ้น	เบิกจ่ายทั้งสิ้น	ร้อยละเบิกจ่าย ต่องบฯ หลังโอน/ ปป. ทั้งสิ้น	งบฯ หลังโอน/ ปป. ทั้งสิ้น	เบิกจ่ายทั้งสิ้น	ร้อยละเบิกจ่าย ต่องบฯ หลังโอน/ ปป. ทั้งสิ้น	งบฯ หลังโอน/ ปป. ทั้งสิ้น	เบิกจ่ายทั้งสิ้น	ร้อยละเบิกจ่าย ต่องบฯ หลังโอน/ ปป. ทั้งสิ้น
<b>รวม</b>	<b>16,552.01</b>	<b>14,780.99</b>	<b>89.30</b>	<b>9,215.63</b>	<b>5,845.14</b>	<b>63.43</b>	<b>25,767.63</b>	<b>20,626.13</b>	<b>80.05</b>
สนง. ปลัดกท. ทรัพยากรธรรมชาติและ สิ่งแวดล้อม	1,180.95	1,094.57	92.69	72.29	3.65	5.05	1,253.24	1,098.22	87.63
กรมควบคุมมลพิษ	354.90	297.34	83.78	62.77	10.95	17.45	417.67	308.29	73.81
กรมทรัพยากรทางทะเลและชายฝั่ง	1,109.75	942.79	84.95	94.61	83.01	87.74	1,204.36	1,025.80	85.17
กรมทรัพยากรธรณี	472.95	394.79	83.47	31.16	3.64	11.69	504.11	398.43	79.04
กรมทรัพยากรน้ำ	1,974.03	1,043.40	52.86	5,889.92	3,334.23	56.61	7,863.95	4,377.63	55.67
กรมทรัพยากรน้ำบาดาล	571.66	488.84	85.51	862.79	493.51	57.20	1,434.45	982.35	68.48
กรมส่งเสริมคุณภาพสิ่งแวดล้อม	505.95	339.92	67.19	30.33	5.13	16.91	536.28	345.05	64.34
กรมอุทยานแห่งชาติ สัตว์ป่า และ พันธุ์พืช	7,115.60	6,970.53	97.96	1,283.69	1,203.47	93.75	8,399.29	8,174.00	97.32
สนง. นโยบายและแผน ทรัพยากรธรรมชาติและสิ่งแวดล้อม	286.02	236.90	82.83	129.85	0.33	0.25	415.87	237.23	57.04
กรมป่าไม้	2,747.21	2,738.93	99.70	758.22	707.21	93.27	3,505.43	3,446.14	98.31
สำนักงานพัฒนาเศรษฐกิจจากฐาน ชีวภาพ	138.28	138.28	100.00	-	-	-	138.28	138.28	100.00
องค์การบริหารจัดการก๊าซเรือนกระจก (องค์ก)	94.70	94.70	100.00	-	-	-	94.70	94.70	100.00

**ผลการเบิกจ่ายเงินงบประมาณ ประจำปีงบประมาณ พ.ศ. 2555**  
**ตั้งแต่ต้นปีงบประมาณ จนถึงวันที่ 30 กันยายน 2555**  
**กระทรวงเทคโนโลยีสารสนเทศ**

หน่วย : ล้านบาท

กรม	รายจ่ายประจำ			รายจ่ายลงทุน			รวมทั้งสิ้น		
	งบฯ หลังโอน/ ปป. ทั้งสิ้น	เบิกจ่ายทั้งสิ้น	ร้อยละเบิกจ่าย ต่องบฯ หลังโอน/ ปป. ทั้งสิ้น	งบฯ หลังโอน/ ปป. ทั้งสิ้น	เบิกจ่ายทั้งสิ้น	ร้อยละเบิกจ่าย ต่องบฯ หลังโอน/ ปป. ทั้งสิ้น	งบฯ หลังโอน/ ปป. ทั้งสิ้น	เบิกจ่ายทั้งสิ้น	ร้อยละเบิกจ่าย ต่องบฯ หลังโอน/ ปป. ทั้งสิ้น
<b>รวม</b>	<b>3,298.16</b>	<b>2,877.91</b>	<b>87.26</b>	<b>479.98</b>	<b>179.33</b>	<b>37.36</b>	<b>3,778.13</b>	<b>3,057.25</b>	<b>80.92</b>
สนง. ปลัดกระทรวงเทคโนโลยีและการสื่อสาร	710.54	459.65	64.69	145.61	35.22	24.19	856.15	494.87	57.80
กรมอุดมศึกษา	568.72	485.89	85.44	298.82	130.58	43.70	867.55	616.47	71.06
สนง. สถิติแห่งชาติ	920.89	834.37	90.60	35.54	13.54	38.09	956.43	847.91	88.65
สนง. ส่งเสริมอุตสาหกรรมซอฟต์แวร์แห่งชาติ	290.28	290.28	100.00	-	-	-	290.28	290.28	100.00
สำนักงานพัฒนาธุรกรรมทางอิเล็กทรอนิกส์(อง	228.41	228.41	100.00	-	-	-	228.41	228.41	100.00
สำนักงานรัฐบาลอิเล็กทรอนิกส์(องค์การมหาชน	579.31	579.31	100.00	-	-	-	579.31	579.31	100.00

**ผลการเบิกจ่ายเงินงบประมาณ ประจำปีงบประมาณ พ.ศ. 2555**  
**ตั้งแต่ต้นปีงบประมาณ จนถึงวันที่ 30 กันยายน 2555**  
**กระทรวงพลังงาน**

หน่วย : ล้านบาท

กรม	รายจ่ายประจำ			รายจ่ายลงทุน			รวมทั้งสิ้น		
	งบฯ หลังโอน/ ปป. ทั้งสิ้น	เบิกจ่ายทั้งสิ้น	ร้อยละเบิกจ่าย ต่องบฯ หลังโอน/ ปป. ทั้งสิ้น	งบฯ หลังโอน/ ปป. ทั้งสิ้น	เบิกจ่ายทั้งสิ้น	ร้อยละเบิกจ่าย ต่องบฯ หลังโอน/ ปป. ทั้งสิ้น	งบฯ หลังโอน/ ปป. ทั้งสิ้น	เบิกจ่ายทั้งสิ้น	ร้อยละเบิกจ่าย ต่องบฯ หลังโอน/ ปป. ทั้งสิ้น
<b>รวม</b>	<b>1,370.28</b>	<b>1,264.64</b>	<b>92.29</b>	<b>495.73</b>	<b>329.51</b>	<b>66.47</b>	<b>1,866.01</b>	<b>1,594.15</b>	<b>85.43</b>
สนง. ปลัดกระทรวงพลังงาน	441.83	424.85	96.16	11.82	9.87	83.48	453.65	434.72	95.83
กรมเชื้อเพลิงธรรมชาติ	184.86	159.40	86.23	6.77	6.72	99.25	191.63	166.12	86.69
กรมธุรกิจพลังงาน	213.55	210.44	98.54	39.35	22.01	55.93	252.90	232.45	91.91
กรมพัฒนาพลังงานทดแทนและ อนุรักษ์พลังงาน	421.94	378.01	89.59	433.12	287.24	66.32	855.06	665.25	77.80
สนง. นโยบายและแผนพลังงาน	88.51	72.36	81.75	4.67	3.68	78.79	93.18	76.04	81.61
สถาบันบริหารกองทุนพลังงาน	19.58	19.58	100.00	-	-	-	19.58	19.58	100.00

**ผลการเบิกจ่ายเงินงบประมาณ ประจำปีงบประมาณ พ.ศ. 2555**  
**ตั้งแต่ต้นปีงบประมาณ จนถึงวันที่ 30 กันยายน 2555**  
**กระทรวงพาณิชย์**

หน่วย : ล้านบาท

กรม	รายจ่ายประจำ			รายจ่ายลงทุน			รวมทั้งสิ้น		
	งบฯ หลังโอน/ ปป. ทั้งสิ้น	เบิกจ่ายทั้งสิ้น	ร้อยละเบิกจ่าย ต่องบฯ หลังโอน/ ปป. ทั้งสิ้น	งบฯ หลังโอน/ ปป. ทั้งสิ้น	เบิกจ่ายทั้งสิ้น	ร้อยละเบิกจ่าย ต่องบฯ หลังโอน/ ปป. ทั้งสิ้น	งบฯ หลังโอน/ ปป. ทั้งสิ้น	เบิกจ่ายทั้งสิ้น	ร้อยละเบิกจ่าย ต่องบฯ หลังโอน/ ปป. ทั้งสิ้น
<b>รวม</b>	<b>6,348.05</b>	<b>5,646.17</b>	<b>88.94</b>	<b>250.93</b>	<b>135.19</b>	<b>53.87</b>	<b>6,598.98</b>	<b>5,781.36</b>	<b>87.61</b>
สนง. ปลัดกระทรวงพาณิชย์	1,110.66	968.60	87.21	27.57	14.34	52.00	1,138.23	982.94	86.36
กรมการค้าต่างประเทศ	382.67	320.02	83.63	36.05	4.41	12.23	418.72	324.43	77.48
กรมการค้าภายใน	1,080.52	873.58	80.85	55.02	26.51	48.19	1,135.54	900.09	79.27
กรมเจรจาการค้าระหว่างประเทศ	334.05	294.40	88.13	12.70	4.55	35.83	346.75	298.94	86.21
กรมทรัพย์สินทางปัญญา	285.22	253.62	88.92	12.51	6.67	53.28	297.73	260.29	87.42
กรมพัฒนาธุรกิจการค้า	487.56	476.81	97.80	60.93	43.37	71.18	548.49	520.18	94.84
กรมส่งเสริมการส่งออก	2,271.91	2,063.68	90.83	46.15	35.34	76.59	2,318.06	2,099.02	90.55
ศูนย์ส่งเสริมศิลปาชีพระหว่างประเทศ (องค์)	270.17	270.17	100.00	-	-	-	270.17	270.17	100.00
สถาบันวิจัยและพัฒนาอัญมณีและ เครื่องประดับ	125.30	125.30	100.00	-	-	-	125.30	125.30	100.00

**ผลการเบิกจ่ายเงินงบประมาณ ประจำปีงบประมาณ พ.ศ. 2555**  
**ตั้งแต่ต้นปีงบประมาณ จนถึงวันที่ 30 กันยายน 2555**  
**กระทรวงมหาดไทย**

หน่วย : ล้านบาท

กรม	รายจ่ายประจำ			รายจ่ายลงทุน			รวมทั้งสิ้น		
	งบฯ หลังโอน/ ปป. ทั้งสิ้น	เบิกจ่ายทั้งสิ้น	ร้อยละเบิกจ่าย ต่องบฯ หลังโอน/ ปป. ทั้งสิ้น	งบฯ หลังโอน/ ปป. ทั้งสิ้น	เบิกจ่ายทั้งสิ้น	ร้อยละเบิกจ่าย ต่องบฯ หลังโอน/ ปป. ทั้งสิ้น	งบฯ หลังโอน/ ปป. ทั้งสิ้น	เบิกจ่ายทั้งสิ้น	ร้อยละเบิกจ่าย ต่องบฯ หลังโอน/ ปป. ทั้งสิ้น
<b>รวม</b>	<b>144,320.61</b>	<b>134,742.08</b>	<b>93.36</b>	<b>141,108.56</b>	<b>115,489.78</b>	<b>81.84</b>	<b>285,429.17</b>	<b>250,231.86</b>	<b>87.67</b>
สนง. ปลัดกระทรวงมหาดไทย	2,694.22	2,551.58	94.71	621.25	420.90	67.75	3,315.47	2,972.49	89.65
กรมการปกครอง	33,138.35	32,160.69	97.05	1,267.32	394.03	31.09	34,405.67	32,554.72	94.62
กรมการพัฒนาชุมชน	4,358.67	3,864.21	88.66	123.40	113.99	92.37	4,482.07	3,978.20	88.76
กรมที่ดิน	4,648.24	4,519.91	97.24	763.67	288.58	37.79	5,411.90	4,808.50	88.85
กรมป้องกันและบรรเทาสาธารณภัย	1,720.67	1,677.61	97.50	2,197.97	248.85	11.32	3,918.64	1,926.45	49.16
กรมโยธาธิการและผังเมือง	1,692.77	1,478.57	87.35	9,602.82	4,838.85	50.39	11,295.59	6,317.42	55.93
กรมส่งเสริมการปกครองท้องถิ่น	82,628.02	75,206.04	91.02	124,298.67	108,687.15	87.44	206,926.69	183,893.19	88.87
กรุงเทพมหานคร	13,109.66	12,971.23	98.94	1,110.06	271.36	24.45	14,219.72	13,242.60	93.13
เมืองพัทยา	330.02	312.24	94.61	1,123.39	226.06	20.12	1,453.41	538.29	37.04

**ผลการเบิกจ่ายเงินงบประมาณ ประจำปีงบประมาณ พ.ศ. 2555**  
**ตั้งแต่ต้นปีงบประมาณ จนถึงวันที่ 30 กันยายน 2555**  
**กระทรวงยุติธรรม**

หน่วย : ล้านบาท

กรม	รายจ่ายประจำ			รายจ่ายลงทุน			รวมทั้งสิ้น		
	งบฯ หลังโอน/ ปป. ทั้งสิ้น	เบิกจ่ายทั้งสิ้น	ร้อยละเบิกจ่าย ต่องบฯ หลังโอน/ ปป. ทั้งสิ้น	งบฯ หลังโอน/ ปป. ทั้งสิ้น	เบิกจ่ายทั้งสิ้น	ร้อยละเบิกจ่าย ต่องบฯ หลังโอน/ ปป. ทั้งสิ้น	งบฯ หลังโอน/ ปป. ทั้งสิ้น	เบิกจ่ายทั้งสิ้น	ร้อยละเบิกจ่าย ต่องบฯ หลังโอน/ ปป. ทั้งสิ้น
<b>รวม</b>	<b>16,756.70</b>	<b>16,070.90</b>	<b>95.91</b>	<b>1,257.86</b>	<b>262.62</b>	<b>20.88</b>	<b>18,014.56</b>	<b>16,333.52</b>	<b>90.67</b>
สนง.ปลัดกระทรวงยุติธรรม	610.20	480.37	78.72	39.58	20.09	50.75	649.78	500.46	77.02
กรมคุมประพฤติ	1,496.81	1,465.44	97.90	12.96	10.65	82.17	1,509.77	1,476.09	97.77
กรมคุ้มครองสิทธิและเสรีภาพ	404.59	383.59	94.81	5.64	4.75	84.23	410.23	388.35	94.66
กรมบังคับคดี	748.39	742.19	99.17	1.84	1.35	73.28	750.24	743.54	99.11
กรมพินิจและคุ้มครองเด็กและเยาวชน	1,350.86	1,320.58	97.76	116.78	38.88	33.29	1,467.64	1,359.46	92.63
กรมราชทัณฑ์	8,580.82	8,314.31	96.89	716.68	91.51	12.77	9,297.50	8,405.82	90.41
กรมสอบสวนคดีพิเศษ	875.07	790.22	90.30	163.87	5.33	3.25	1,038.94	795.55	76.57
สนง.กิจการยุติธรรม	188.54	161.78	85.81	13.71	11.04	80.54	202.25	172.82	85.45
สภามันนิคีรיתהาศาสตร์	203.86	195.98	96.13	28.53	28.33	99.29	232.40	224.31	96.52
สนง.คณะกรรมการป้องกันและ ปราบปรามยาเสพติด	2,098.79	2,040.03	97.20	154.04	49.59	32.19	2,252.83	2,089.62	92.76
สำนักงานคณะกรรมการป้องกันและ ปราบปรามการท	198.75	176.41	88.76	4.22	1.09	25.91	202.97	177.51	87.45



**ผลการเบิกจ่ายเงินงบประมาณ ประจำปีงบประมาณ พ.ศ. 2555**  
**ตั้งแต่ต้นปีงบประมาณ จนถึงวันที่ 30 กันยายน 2555**  
**กระทรวงแรงงาน**

หน่วย : ล้านบาท

กรม	รายจ่ายประจำ			รายจ่ายลงทุน			รวมทั้งสิ้น		
	งบฯ หลังโอน/ ปป. ทั้งสิ้น	เบิกจ่ายทั้งสิ้น	ร้อยละเบิกจ่าย ต่องบฯ หลังโอน/ ปป. ทั้งสิ้น	งบฯ หลังโอน/ ปป. ทั้งสิ้น	เบิกจ่ายทั้งสิ้น	ร้อยละเบิกจ่าย ต่องบฯ หลังโอน/ ปป. ทั้งสิ้น	งบฯ หลังโอน/ ปป. ทั้งสิ้น	เบิกจ่ายทั้งสิ้น	ร้อยละเบิกจ่าย ต่องบฯ หลังโอน/ ปป. ทั้งสิ้น
<b>รวม</b>	<b>16,084.46</b>	<b>15,777.72</b>	<b>98.09</b>	<b>252.16</b>	<b>154.39</b>	<b>61.23</b>	<b>16,336.62</b>	<b>15,932.11</b>	<b>97.52</b>
สนง.ปลัดกระทรวงแรงงาน	1,048.77	990.30	94.42	56.24	37.13	66.03	1,105.01	1,027.43	92.98
กรมการจัดหางาน	956.75	941.38	98.39	56.72	21.47	37.86	1,013.47	962.85	95.01
กรมพัฒนาฝีมือแรงงาน	1,937.61	1,805.41	93.18	71.96	59.75	83.04	2,009.57	1,865.16	92.81
กรมสวัสดิการและคุ้มครองแรงงาน	976.26	920.62	94.30	67.24	36.03	53.59	1,043.50	956.65	91.68
สนง.ประกันสังคม	11,165.08	11,120.02	99.60	-	-	-	11,165.08	11,120.02	99.60

**ผลการเบิกจ่ายเงินงบประมาณ ประจำปีงบประมาณ พ.ศ. 2555**  
**ตั้งแต่ต้นปีงบประมาณ จนถึงวันที่ 30 กันยายน 2555**  
**กระทรวงวัฒนธรรม**

หน่วย : ล้านบาท

กรม	รายจ่ายประจำ			รายจ่ายลงทุน			รวมทั้งสิ้น		
	งบฯ หลังโอน/ ปป. ทั้งสิ้น	เบิกจ่ายทั้งสิ้น	ร้อยละเบิกจ่าย ต่องบฯ หลังโอน/ ปป. ทั้งสิ้น	งบฯ หลังโอน/ ปป. ทั้งสิ้น	เบิกจ่ายทั้งสิ้น	ร้อยละเบิกจ่าย ต่องบฯ หลังโอน/ ปป. ทั้งสิ้น	งบฯ หลังโอน/ ปป. ทั้งสิ้น	เบิกจ่ายทั้งสิ้น	ร้อยละเบิกจ่าย ต่องบฯ หลังโอน/ ปป. ทั้งสิ้น
<b>รวม</b>	<b>4,268.29</b>	<b>3,856.81</b>	<b>90.36</b>	<b>1,223.63</b>	<b>372.96</b>	<b>30.48</b>	<b>5,491.92</b>	<b>4,229.77</b>	<b>77.02</b>
สนง. ปลัดกระทรวงวัฒนธรรม	1,397.77	1,239.14	88.65	148.42	20.15	13.58	1,546.19	1,259.29	81.45
กรมการศาสนา	362.81	343.45	94.66	2.63	2.13	80.98	365.44	345.58	94.56
กรมศิลปากร	974.68	878.55	90.14	657.95	237.00	36.02	1,632.63	1,115.55	68.33
กรมส่งเสริมวัฒนธรรม	516.10	443.05	85.85	75.90	9.52	12.54	591.99	452.57	76.45
สนง. ศิลปวัฒนธรรมร่วมสมัย	160.23	107.92	67.36	77.56	8.50	10.97	237.78	116.43	48.96
ศูนย์มานุษยวิทยาสิรินธร(องค์การ มหาชน)	88.87	88.87	100.00	-	-	-	88.87	88.87	100.00
สถาบันบัณฑิตพัฒนศิลป์	646.49	634.47	98.14	261.17	95.66	36.63	907.66	730.12	80.44
หอภาพยนตร์ (องค์การมหาชน)	74.67	74.67	100.00	-	-	-	74.67	74.67	100.00
ศูนย์คุณธรรม (องค์การมหาชน)	46.68	46.68	100.00	-	-	-	46.68	46.68	100.00

**ผลการเบิกจ่ายเงินงบประมาณ ประจำปีงบประมาณ พ.ศ. 2555**  
**ตั้งแต่ต้นปีงบประมาณ จนถึงวันที่ 30 กันยายน 2555**  
**กระทรวงวิทยาศาสตร์และเทคโนโลยี**

หน่วย : ล้านบาท

กรม	รายจ่ายประจำ			รายจ่ายลงทุน			รวมทั้งสิ้น		
	งบฯ หลังโอน/ ปป. ทั้งสิ้น	เบิกจ่ายทั้งสิ้น	ร้อยละเบิกจ่าย ต่องบฯ หลังโอน/ ปป. ทั้งสิ้น	งบฯ หลังโอน/ ปป. ทั้งสิ้น	เบิกจ่ายทั้งสิ้น	ร้อยละเบิกจ่าย ต่องบฯ หลังโอน/ ปป. ทั้งสิ้น	งบฯ หลังโอน/ ปป. ทั้งสิ้น	เบิกจ่ายทั้งสิ้น	ร้อยละเบิกจ่าย ต่องบฯ หลังโอน/ ปป. ทั้งสิ้น
<b>รวม</b>	<b>7,877.86</b>	<b>7,744.21</b>	<b>98.30</b>	<b>178.02</b>	<b>24.91</b>	<b>14.00</b>	<b>8,055.88</b>	<b>7,769.13</b>	<b>96.44</b>
สนง.ปลัดกระทรวงวิทยาศาสตร์และเทคโนโลยี	2,151.60	2,056.94	95.60	86.58	1.60	1.84	2,238.18	2,058.54	91.97
กรมวิทยาศาสตร์บริการ	333.66	319.06	95.63	62.11	20.01	32.22	395.77	339.08	85.68
สนง.ปรมาณูเพื่อสันติ	204.91	180.52	88.10	29.34	3.31	11.27	234.25	183.82	78.47
สนง.พัฒนาวิทยาศาสตร์และเทคโนโลยีแห่งชาติ	3,246.02	3,246.02	100.00	-	-	-	3,246.02	3,246.02	100.00
สำนักงานพัฒนาเทคโนโลยีอวกาศและภูมิสารสนเทศ	342.70	342.70	100.00	-	-	-	342.70	342.70	100.00
สถาบันเทคโนโลยีนิวเคลียร์แห่งชาติ (องค์ก)	406.03	406.03	100.00	-	-	-	406.03	406.03	100.00
สำนักงานคณะกรรมการนโยบายวิทยาศาสตร์ เทคโนโลยี	121.53	121.53	100.00	-	-	-	121.53	121.53	100.00
สถาบันวิจัยแสงซินโครตรอน (องค์การมหาชน)	262.83	262.83	100.00	-	-	-	262.83	262.83	100.00
สถาบันวิจัยดาราศาสตร์แห่งชาติ (องค์การมหาชน)	188.72	188.72	100.00	-	-	-	188.72	188.72	100.00
สถาบันสารสนเทศทรัพยากรน้ำและการเกษตร (อ)	224.65	224.65	100.00	-	-	-	224.65	224.65	100.00
สำนักงานนวัตกรรมแห่งชาติ (องค์การมหาชน)	319.23	319.23	100.00	-	-	-	319.23	319.23	100.00
ศูนย์ความเป็นเลิศด้านชีววิทยาศาสตร์(องค์)	75.97	75.97	100.00	-	-	-	75.97	75.97	100.00

**ผลการเบิกจ่ายเงินงบประมาณ ประจำปีงบประมาณ พ.ศ. 2555**  
**ตั้งแต่ต้นปีงบประมาณ จนถึงวันที่ 30 กันยายน 2555**  
**กระทรวงศึกษาธิการ**

หน่วย : ล้านบาท

กรม	รายจ่ายประจำ			รายจ่ายลงทุน			รวมทั้งสิ้น		
	งบฯ หลังโอน/ ปป. ทั้งสิ้น	เบิกจ่ายทั้งสิ้น	ร้อยละเบิกจ่าย ต่องบฯ หลังโอน/ ปป. ทั้งสิ้น	งบฯ หลังโอน/ ปป. ทั้งสิ้น	เบิกจ่ายทั้งสิ้น	ร้อยละเบิกจ่าย ต่องบฯ หลังโอน/ ปป. ทั้งสิ้น	งบฯ หลังโอน/ ปป. ทั้งสิ้น	เบิกจ่ายทั้งสิ้น	ร้อยละเบิกจ่าย ต่องบฯ หลังโอน/ ปป. ทั้งสิ้น
<b>รวม</b>	<b>410,280.96</b>	<b>402,735.12</b>	<b>98.16</b>	<b>26,293.15</b>	<b>9,413.08</b>	<b>35.80</b>	<b>436,574.11</b>	<b>412,148.20</b>	<b>94.41</b>
สำนักงานปลัดกระทรวงศึกษาธิการ	43,326.39	41,572.42	95.95	178.77	72.41	40.50	43,505.16	41,644.83	95.72
สนง.เลขาธิการสภาการศึกษา	258.23	201.63	78.08	12.20	1.31	10.75	270.43	202.94	75.04
สนง.คณะกรรมการการศึกษาขั้น พื้นฐาน	274,082.81	271,721.89	99.14	14,013.21	4,071.05	29.05	288,096.02	275,792.94	95.73
สนง.คณะกรรมการการอุดมศึกษา	6,145.00	5,137.55	83.61	54.94	22.90	41.69	6,199.94	5,160.45	83.23
สนง.คณะกรรมการการอาชีวศึกษา	18,729.93	18,281.44	97.61	3,092.31	437.30	14.14	21,822.24	18,718.74	85.78
มหาวิทยาลัยเกษตรศาสตร์	2,969.25	2,943.09	99.12	548.64	405.62	73.93	3,517.89	3,348.71	95.19
มหาวิทยาลัยขอนแก่น	3,378.99	2,997.78	88.72	132.77	14.31	10.78	3,511.76	3,012.09	85.77
มหาวิทยาลัยธรรมศาสตร์	1,992.51	1,942.65	97.50	332.99	199.42	59.89	2,325.50	2,142.07	92.11
มหาวิทยาลัยนครสวรรค์	1,305.44	1,277.87	97.89	184.46	85.97	46.61	1,489.89	1,363.83	91.54
มหาวิทยาลัยมหาสารคาม	788.18	684.40	86.83	140.71	78.34	55.68	928.89	762.74	82.11
มหาวิทยาลัยแม่โจ้	603.71	554.29	91.81	113.96	65.99	57.91	717.67	620.28	86.43
มหาวิทยาลัยรามคำแหง	1,144.18	1,138.54	99.51	53.97	0.82	1.51	1,198.15	1,139.36	95.09
มหาวิทยาลัยศรีนครินทรวิโรฒ	2,101.29	2,003.27	95.34	267.33	174.39	65.23	2,368.62	2,177.66	91.94
มหาวิทยาลัยศิลปากร	999.98	954.84	95.49	95.28	13.01	13.65	1,095.25	967.85	88.37
มหาวิทยาลัยสงขลานครินทร์	3,207.90	3,193.11	99.54	736.01	633.05	86.01	3,943.90	3,826.17	97.01
มหาวิทยาลัยสุโขทัยธรรมศาสตร์	686.70	672.18	97.89	29.59	0.13	0.44	716.28	672.31	93.86
มหาวิทยาลัยอุบลราชธานี	472.10	456.48	96.69	141.24	-	-	613.34	456.48	74.43
สถาบันบัณฑิตพัฒนบริหารศาสตร์	330.02	329.73	99.91	385.15	385.15	100.00	715.17	714.88	99.96
ม.มหาจุฬาลงกรณราชวิทยาลัย	1,032.63	1,032.63	100.00	-	-	-	1,032.63	1,032.63	100.00
ม.มหามกุฏราชวิทยาลัย	659.41	657.58	99.72	-	-	-	659.41	657.58	99.72
ม.ราชภัฏกาญจนบุรี	155.99	146.99	94.23	52.41	20.19	38.52	208.41	167.18	80.22
ม.ราชภัฏกาฬสินธุ์	78.22	75.48	96.49	12.86	1.07	8.35	91.08	76.55	84.04
ม.ราชภัฏกำแพงเพชร	206.03	171.55	83.26	68.87	44.90	65.19	274.90	216.45	78.74
ม.ราชภัฏจันทรเกษม	225.55	170.02	75.38	116.08	102.36	88.18	341.63	272.38	79.73
ม.ราชภัฏชัยภูมิ	76.62	75.52	98.56	41.49	9.43	22.72	118.11	84.94	71.92
ม.ราชภัฏเวียงชัย	241.85	240.56	99.47	81.19	50.84	62.62	323.04	291.40	90.20
ม.ราชภัฏเวียงใหม่	303.45	269.88	88.93	89.73	50.60	56.39	393.18	320.48	81.51
ม.ราชภัฏเทพสตรี	200.76	190.58	94.93	74.13	13.30	17.94	274.89	203.88	74.17
ม.ราชภัฏธนบุรี	191.26	172.95	90.42	67.66	12.49	18.46	258.92	185.43	71.62
ม.ราชภัฏนครปฐม	239.37	239.37	100.00	46.51	9.29	19.97	285.88	248.66	86.98
ม.ราชภัฏนครราชสีมา	261.84	241.42	92.20	115.58	89.20	77.17	377.42	330.61	87.60

**ผลการเบิกจ่ายเงินงบประมาณ ประจำปีงบประมาณ พ.ศ. 2555**  
**ตั้งแต่ต้นปีงบประมาณ จนถึงวันที่ 30 กันยายน 2555**  
**กระทรวงศึกษาธิการ (ต่อ)**

หน่วย : ล้านบาท

กรม	รายจ่ายประจำ			รายจ่ายลงทุน			รวมทั้งสิ้น		
	งบฯ หลังโอน/ ปป. ทั้งสิ้น	เบิกจ่ายทั้งสิ้น	ร้อยละเบิกจ่าย ต่องบฯ หลังโอน/ ปป.ทั้งสิ้น	งบฯ หลังโอน/ ปป. ทั้งสิ้น	เบิกจ่ายทั้งสิ้น	ร้อยละเบิกจ่าย ต่องบฯ หลังโอน/ ปป.ทั้งสิ้น	งบฯ หลังโอน/ ปป. ทั้งสิ้น	เบิกจ่ายทั้งสิ้น	ร้อยละเบิกจ่าย ต่องบฯ หลังโอน/ ปป.ทั้งสิ้น
ม.ราชภัฏนครศรีธรรมราช	206.81	201.41	97.39	76.71	15.53	20.24	283.52	216.94	76.52
ม.ราชภัฏนครสวรรค์	246.21	231.31	93.95	36.94	29.76	80.58	283.15	261.07	92.20
ม.ราชภัฏบ้านสมเด็จเจ้าพระยา	233.64	222.00	95.02	111.14	74.39	66.93	344.78	296.39	85.96
ม.ราชภัฏบุรีรัมย์	192.05	187.61	97.69	70.80	27.27	38.51	262.85	214.88	81.75
ม.ราชภัฏพระนคร	292.67	270.00	92.25	94.59	36.74	38.83	387.26	306.74	79.21
ม.ราชภัฏพระนครศรีอยุธยา	167.46	161.40	96.38	51.62	22.67	43.92	219.08	184.07	84.02
ม.ราชภัฏพิบูลสงคราม	208.75	197.55	94.64	109.64	78.03	71.17	318.39	275.58	86.55
ม.ราชภัฏเพชรบุรี	197.80	194.19	98.18	99.50	52.17	52.44	297.30	246.37	82.87
ม.ราชภัฏวไลยอลงกรณ์ ในพระบรม ราชูปถัมภ์	224.60	212.97	94.82	37.85	19.43	51.33	262.45	232.40	88.55
ม.ราชภัฏเพชรบูรณ์	163.68	158.95	97.11	68.29	33.37	48.86	231.98	192.32	82.91
ม.ราชภัฏภูเก็ต	169.63	166.20	97.98	109.15	13.43	12.31	278.78	179.64	64.44
ม.ราชภัฏมหาสารคาม	226.87	217.96	96.07	87.55	67.56	77.16	314.43	285.52	90.81
ม.ราชภัฏยะลา	196.99	172.33	87.48	137.60	74.80	54.36	334.59	247.13	73.86
ม.ราชภัฏราชชนดิรินทร์	158.78	157.29	99.06	56.93	2.52	4.42	215.71	159.81	74.09
ม.ราชภัฏร้อยเอ็ด	85.72	84.82	98.94	72.60	8.71	11.99	158.32	93.52	59.07
ม.ราชภัฏรำไพพรรณี	176.82	154.57	87.42	57.06	3.15	5.53	233.88	157.72	67.44
ม.ราชภัฏเลย	191.91	186.26	97.06	132.57	83.26	62.81	324.48	269.52	83.06
ม.ราชภัฏลำปาง	185.62	185.54	99.95	67.50	19.87	29.44	253.12	205.41	81.15
ม.ราชภัฏศรีสะเกษ	84.57	84.57	100.00	101.16	52.21	51.61	185.73	136.78	73.65
ม.ราชภัฏสกลนคร	202.00	197.19	97.62	82.72	43.22	52.25	284.72	240.41	84.44
ม.ราชภัฏสงขลา	225.08	220.83	98.11	131.68	70.66	53.66	356.77	291.48	81.70
ม.ราชภัฏสวนดุสิต	401.03	350.68	87.45	123.50	95.75	77.53	524.53	446.43	85.11
ม.ราชภัฏสวนสุนันทา	339.15	319.35	94.16	97.09	74.49	76.72	436.24	393.85	90.28
ม.ราชภัฏสุราษฎร์ธานี	273.34	257.00	94.02	56.96	5.27	9.25	330.29	262.27	79.40
ม.ราชภัฏศรีรินทร์	201.84	199.74	98.96	42.43	4.28	10.09	244.27	204.02	83.52
ม.ราชภัฏหมู่บ้านจอมบึง	149.45	149.39	99.96	38.42	25.04	65.17	187.88	174.43	92.84
ม.ราชภัฏอุดรธานี	249.73	249.73	100.00	140.51	114.48	81.47	390.24	364.21	93.33
ม.ราชภัฏอุดรดิศก	214.21	212.79	99.34	67.72	23.65	34.92	281.92	236.44	83.87
ม.ราชภัฏอุบลราชธานี	272.82	260.90	95.63	69.44	59.64	85.89	342.25	320.54	93.66

**ผลการเบิกจ่ายเงินงบประมาณ ประจำปีงบประมาณ พ.ศ. 2555**  
**ตั้งแต่ต้นปีงบประมาณ จนถึงวันที่ 30 กันยายน 2555**  
**กระทรวงศึกษาธิการ (ต่อ)**

หน่วย : ล้านบาท

กรม	รายจ่ายประจำ			รายจ่ายลงทุน			รวมทั้งสิ้น		
	งบฯ หลังโอน/ ปป. ทั้งสิ้น	เบิกจ่ายทั้งสิ้น	ร้อยละเบิกจ่าย ต่องบฯ หลังโอน/ ปป. ทั้งสิ้น	งบฯ หลังโอน/ ปป. ทั้งสิ้น	เบิกจ่ายทั้งสิ้น	ร้อยละเบิกจ่าย ต่องบฯ หลังโอน/ ปป. ทั้งสิ้น	งบฯ หลังโอน/ ปป. ทั้งสิ้น	เบิกจ่ายทั้งสิ้น	ร้อยละเบิกจ่าย ต่องบฯ หลังโอน/ ปป. ทั้งสิ้น
มหาวิทยาลัยเทคโนโลยีราชมงคล ธัญบุรี	840.28	767.40	91.33	201.23	10.70	5.32	1,041.51	778.09	74.71
มหาวิทยาลัยเทคโนโลยีราชมงคล กรุงเทพ	495.60	474.36	95.71	212.13	115.30	54.35	707.73	589.66	83.32
มหาวิทยาลัยเทคโนโลยีราชมงคล ตะวันออก	416.69	412.49	98.99	125.86	77.63	61.68	542.55	490.13	90.34
มหาวิทยาลัยเทคโนโลยีราชมงคล พระนคร	602.01	583.64	96.95	174.96	116.18	66.40	776.97	699.82	90.07
มหาวิทยาลัยเทคโนโลยีราชมงคล รัตนโกสินทร์	431.08	409.85	95.08	318.42	104.10	32.69	749.50	513.95	68.57
มหาวิทยาลัยเทคโนโลยีราชมงคล ล้านนา	801.14	711.51	88.81	219.35	104.15	47.48	1,020.49	815.66	79.93
มหาวิทยาลัยเทคโนโลยีราชมงคลศรี วิชัย	548.22	530.24	96.72	241.91	37.60	15.54	790.13	567.85	71.87
มหาวิทยาลัยเทคโนโลยีราชมงคล สุวรรณภูมิ	476.12	431.55	90.64	189.48	13.36	7.05	665.61	444.91	66.84
มหาวิทยาลัยเทคโนโลยีราชมงคล ธัญบุรี	808.22	763.55	94.47	406.96	160.47	39.43	1,215.18	924.02	76.04
สถาบันเทคโนโลยีปทุมวัน	96.94	92.38	95.30	9.92	-	-	106.86	92.38	86.46
มหาวิทยาลัยนราธิวาสราชนครินทร์	291.38	291.30	99.97	139.11	97.97	70.42	430.49	389.26	90.42
มหาวิทยาลัยนครพนม	348.71	348.01	99.80	92.15	27.51	29.85	440.86	375.52	85.18
สถาบันส่งเสริมการสอนวิทยาศาสตร์ และเทคโนโลยี	1,684.72	1,684.72	100.00	-	-	-	1,684.72	1,684.72	100.00
โรงเรียนมหิดลวิทยานุสรณ์	328.50	328.50	100.00	-	-	-	328.50	328.50	100.00
มหาวิทยาลัยเทคโนโลยีสุรนารี	994.27	994.27	100.00	-	-	-	994.27	994.27	100.00
มหาวิทยาลัยวลัยลักษณ์	624.58	624.58	100.00	92.52	92.52	100.00	717.10	717.10	100.00
มหาวิทยาลัยเทคโนโลยีพระจอม เกล้าธนบุรี	1,077.75	1,077.75	100.00	-	-	-	1,077.75	1,077.75	100.00
มหาวิทยาลัยแม่ฟ้าหลวง	690.85	690.85	100.00	-	-	-	690.85	690.85	100.00
สถาบันระหว่างประเทศเพื่อการค้า และพัฒนา	75.83	75.83	100.00	-	-	-	75.83	75.83	100.00
สนง. เลขาธิการคุรุสภา	302.29	302.29	100.00	-	-	-	302.29	302.29	100.00
สนง. คณะกรรมการส่งเสริมสวัสดิการ และสวัสดิ์	208.75	208.75	100.00	-	-	-	208.75	208.75	100.00
สถาบันทดสอบทางการศึกษาแห่ง ชาติ (องค์	604.50	604.50	100.00	-	-	-	604.50	604.50	100.00

**ผลการเบิกจ่ายเงินงบประมาณ ประจำปีงบประมาณ พ.ศ. 2555**  
**ตั้งแต่ต้นปีงบประมาณ จนถึงวันที่ 30 กันยายน 2555**  
**กระทรวงศึกษาธิการ (ต่อ)**

หน่วย : ล้านบาท

กรม	รายจ่ายประจำ			รายจ่ายลงทุน			รวมทั้งสิ้น		
	งบฯ หลังโอน/ ปป. ทั้งสิ้น	เบิกจ่ายทั้งสิ้น	ร้อยละเบิกจ่าย ต่องบฯ หลังโอน/ ปป. ทั้งสิ้น	งบฯ หลังโอน/ ปป. ทั้งสิ้น	เบิกจ่ายทั้งสิ้น	ร้อยละเบิกจ่าย ต่องบฯ หลังโอน/ ปป. ทั้งสิ้น	งบฯ หลังโอน/ ปป. ทั้งสิ้น	เบิกจ่ายทั้งสิ้น	ร้อยละเบิกจ่าย ต่องบฯ หลังโอน/ ปป. ทั้งสิ้น
มหาวิทยาลัยมหิดล	10,045.06	10,045.00	100.00	159.43	159.43	100.00	10,204.49	10,204.43	100.00
มหาวิทยาลัยเทคโนโลยีพระจอม เกล้าพระนคร	1,302.92	1,296.50	99.51	-	-	-	1,302.92	1,296.50	99.51
มหาวิทยาลัยบูรพา	1,172.65	1,172.65	100.00	-	-	-	1,172.65	1,172.65	100.00
มหาวิทยาลัยทักษิณ	634.97	629.53	99.14	-	-	-	634.97	629.53	99.14
จุฬาลงกรณ์มหาวิทยาลัย	4,686.85	4,595.64	98.05	-	-	-	4,686.85	4,595.64	98.05
มหาวิทยาลัยเชียงใหม่	5,202.56	5,022.62	96.54	-	-	-	5,202.56	5,022.62	96.54
สถาบันเทคโนโลยีฯเจ้าคุณทหาร ลาดกระบัง	1,379.30	1,379.30	100.00	-	-	-	1,379.30	1,379.30	100.00
มหาวิทยาลัยพะเยา	573.36	573.36	100.00	-	-	-	573.36	573.36	100.00

**ผลการเบิกจ่ายเงินงบประมาณ ประจำปีงบประมาณ พ.ศ. 2555**  
**ตั้งแต่ต้นปีงบประมาณ จนถึงวันที่ 30 กันยายน 2555**  
**กระทรวงสาธารณสุข**

หน่วย : ล้านบาท

กรม	รายจ่ายประจำ			รายจ่ายลงทุน			รวมทั้งสิ้น		
	งบฯ หลังโอน/ ปป. ทั้งสิ้น	เบิกจ่ายทั้งสิ้น	ร้อยละเบิกจ่าย ต่องบฯ หลังโอน/ ปป. ทั้งสิ้น	งบฯ หลังโอน/ ปป. ทั้งสิ้น	เบิกจ่ายทั้งสิ้น	ร้อยละเบิกจ่าย ต่องบฯ หลังโอน/ ปป. ทั้งสิ้น	งบฯ หลังโอน/ ปป. ทั้งสิ้น	เบิกจ่ายทั้งสิ้น	ร้อยละเบิกจ่าย ต่องบฯ หลังโอน/ ปป. ทั้งสิ้น
<b>รวม</b>	<b>86,768.91</b>	<b>85,038.33</b>	<b>98.01</b>	<b>9,428.94</b>	<b>3,234.85</b>	<b>34.31</b>	<b>96,197.85</b>	<b>88,273.17</b>	<b>91.76</b>
สนง. ปลัดกระทรวงสาธารณสุข	71,109.86	70,073.41	98.54	7,373.54	2,375.01	32.21	78,483.40	72,448.43	92.31
กรมการแพทย์	4,191.08	3,991.10	95.23	977.23	287.98	29.47	5,168.32	4,279.08	82.79
กรมควบคุมโรค	3,343.53	3,251.58	97.25	243.65	186.21	76.43	3,587.17	3,437.79	95.84
กรมพัฒนาการแพทย์แผนไทยและ การแพทย์ทางเลือก	227.17	193.15	85.03	88.61	29.38	33.16	315.78	222.53	70.47
กรมวิทยาศาสตร์การแพทย์	860.23	842.36	97.92	192.16	121.24	63.09	1,052.39	963.59	91.56
กรมสนับสนุนบริการสุขภาพ	881.79	738.63	83.76	184.98	55.84	30.19	1,066.77	794.47	74.47
กรมสุขภาพจิต	2,228.27	2,182.26	97.94	217.94	117.11	53.73	2,446.21	2,299.37	94.00
กรมอนามัย	1,774.65	1,629.66	91.83	72.32	47.08	65.10	1,846.97	1,676.74	90.78
สนง. คณะกรรมการอาหารและยา	689.28	673.12	97.66	78.51	15.00	19.11	767.79	688.12	89.62
สถาบันวิจัยระบบสาธารณสุข	111.69	111.69	100.00	-	-	-	111.69	111.69	100.00
สำนักงานหลักประกันสุขภาพแห่งชาติ	1,099.80	1,099.80	100.00	-	-	-	1,099.80	1,099.80	100.00
สถาบันการแพทย์ฉุกเฉินแห่งชาติ	173.98	173.98	100.00	-	-	-	173.98	173.98	100.00
สถาบันรับรองคุณภาพสถานพยาบาล (องค์การมหาชน)	77.58	77.58	100.00	-	-	-	77.58	77.58	100.00



**ผลการเบิกจ่ายเงินงบประมาณ ประจำปีงบประมาณ พ.ศ. 2555**  
**ตั้งแต่ต้นปีงบประมาณ จนถึงวันที่ 30 กันยายน 2555**  
**กระทรวงอุตสาหกรรม**

หน่วย : ล้านบาท

กรม	รายจ่ายประจำ			รายจ่ายลงทุน			รวมทั้งสิ้น		
	งบฯ หลังโอน/ ปป. ทั้งสิ้น	เบิกจ่ายทั้งสิ้น	ร้อยละเบิกจ่าย ต่องบฯ หลังโอน/ ปป. ทั้งสิ้น	งบฯ หลังโอน/ ปป. ทั้งสิ้น	เบิกจ่ายทั้งสิ้น	ร้อยละเบิกจ่าย ต่องบฯ หลังโอน/ ปป. ทั้งสิ้น	งบฯ หลังโอน/ ปป. ทั้งสิ้น	เบิกจ่ายทั้งสิ้น	ร้อยละเบิกจ่าย ต่องบฯ หลังโอน/ ปป. ทั้งสิ้น
<b>รวม</b>	<b>5,363.39</b>	<b>4,619.55</b>	<b>86.13</b>	<b>374.04</b>	<b>53.28</b>	<b>14.25</b>	<b>5,737.43</b>	<b>4,672.83</b>	<b>81.44</b>
สนง. ปลัดกระทรวงอุตสาหกรรม	1,276.17	1,136.41	89.05	45.52	1.73	3.81	1,321.70	1,138.14	86.11
กรมโรงงานอุตสาหกรรม	564.25	445.43	78.94	52.42	38.44	73.32	616.67	483.87	78.46
กรมส่งเสริมอุตสาหกรรม	783.51	763.11	97.40	31.87	11.46	35.97	815.38	774.58	95.00
กรมอุตสาหกรรมพื้นฐานและการ เหมืองแร่	400.65	327.00	81.62	1.80	0.36	19.94	402.45	327.36	81.34
สนง. คณะกรรมการอ้อยและน้ำตาล ทราย	591.52	499.23	84.40	25.07	0.09	0.36	616.59	499.32	80.98
สนง. มาตรฐานผลิตภัณฑ์อุตสาหกรรม	416.42	298.27	71.63	205.85	0.10	0.05	622.27	298.37	47.95
สนง. เศรษฐกิจอุตสาหกรรม	567.60	522.23	92.01	0.06	0.06	100.00	567.66	522.28	92.01
สนง. คณะกรรมการส่งเสริมการลงทุน	763.26	627.87	82.26	11.45	1.05	9.15	774.72	628.92	81.18

**ผลการเบิกจ่ายเงินงบประมาณ ประจำปีงบประมาณ พ.ศ. 2555**  
**ตั้งแต่ต้นปีงบประมาณ จนถึงวันที่ 30 กันยายน 2555**  
**ส่วนราชการไม่สังกัดสำนักนายกรัฐมนตรีฯ**

หน่วย : ล้านบาท

กรม	รายจ่ายประจำ			รายจ่ายลงทุน			รวมทั้งสิ้น		
	งบฯ หลังโอน/ ปป. ทั้งสิ้น	เบิกจ่ายทั้งสิ้น	ร้อยละเบิกจ่าย ต่องบฯ หลังโอน/ ปป. ทั้งสิ้น	งบฯ หลังโอน/ ปป. ทั้งสิ้น	เบิกจ่ายทั้งสิ้น	ร้อยละเบิกจ่าย ต่องบฯ หลังโอน/ ปป. ทั้งสิ้น	งบฯ หลังโอน/ ปป. ทั้งสิ้น	เบิกจ่ายทั้งสิ้น	ร้อยละเบิกจ่าย ต่องบฯ หลังโอน/ ปป. ทั้งสิ้น
<b>รวม</b>	<b>98,546.05</b>	<b>95,681.98</b>	<b>97.09</b>	<b>3,931.67</b>	<b>1,907.81</b>	<b>48.52</b>	<b>102,477.72</b>	<b>97,589.79</b>	<b>95.23</b>
สำนักราชเลขานุการ	511.61	420.73	82.24	13.90	3.27	23.49	525.51	424.00	80.68
สำนักพระราชวัง	2,785.29	2,652.80	95.24	9.66	9.66	100.00	2,794.96	2,662.46	95.26
สนง. พระพุทธศาสนาแห่งชาติ	4,302.56	4,246.22	98.69	26.94	9.37	34.78	4,329.51	4,255.59	98.29
สนง. คกก.พิเศษ โครงการจาก พระราชดำริ	505.39	501.04	99.14	101.36	101.36	100.00	606.75	602.40	99.28
สนง. คณะกรรมการวิจัยแห่งชาติ	1,448.51	1,409.79	97.33	48.77	3.58	7.34	1,497.28	1,413.37	94.40
ราชบัณฑิตยสถาน	137.71	122.59	89.02	1.64	1.15	70.08	139.35	123.74	88.80
สนง. ตำรวจแห่งชาติ	74,538.46	73,494.91	98.60	3,221.30	1,537.89	47.74	77,759.75	75,032.80	96.49
สนง. ป้องกันและปราบปรามการฟอก เงิน	169.99	149.52	87.96	12.02	3.45	28.68	182.00	152.96	84.04
สนง. อัยการสูงสุด	6,585.18	6,055.10	91.95			-	6,585.18	6,055.10	91.95
สนง. เลขาธิการวุฒิสภา	1,288.17	1,232.19	95.65			-	1,288.17	1,232.19	95.65
สนง. เลขาธิการสภาผู้แทนราษฎร	4,127.11	3,372.87	81.72	468.86	234.23	49.96	4,595.98	3,607.10	78.48
สถาบันพระปกเกล้า	372.97	372.97	100.00			-	372.97	372.97	100.00
สนง. สภาที่ปรึกษาศก.และสังคม แห่งชาติ	174.18	153.06	87.87	0.11	0.11	99.86	174.29	153.16	87.88
ศูนย์อำนวยการบริหารจังหวัด ชายแดนภาคใต้	1,598.93	1,498.21	93.70	27.11	3.76	13.85	1,626.04	1,501.96	92.37

**ผลการเบิกจ่ายเงินงบประมาณ ประจำปีงบประมาณ พ.ศ. 2555**  
**ตั้งแต่ต้นปีงบประมาณ จนถึงวันที่ 30 กันยายน 2555**  
**หน่วยงานอิสระตามรัฐธรรมนูญ**

หน่วย : ล้านบาท

กรม	รายจ่ายประจำ			รายจ่ายลงทุน			รวมทั้งสิ้น		
	งบฯ หลังโอน/ ปป. ทั้งสิ้น	เบิกจ่ายทั้งสิ้น	ร้อยละเบิกจ่าย ต่องบฯ หลังโอน/ ปป. ทั้งสิ้น	งบฯ หลังโอน/ ปป. ทั้งสิ้น	เบิกจ่ายทั้งสิ้น	ร้อยละเบิกจ่าย ต่องบฯ หลังโอน/ ปป. ทั้งสิ้น	งบฯ หลังโอน/ ปป. ทั้งสิ้น	เบิกจ่ายทั้งสิ้น	ร้อยละเบิกจ่าย ต่องบฯ หลังโอน/ ปป. ทั้งสิ้น
<b>รวม</b>	<b>20,136.59</b>	<b>20,136.59</b>	<b>100.00</b>	-	-	-	<b>20,136.59</b>	<b>20,136.59</b>	<b>100.00</b>
สำนักงานคณะกรรมการการเลือกตั้ง	1,912.85	1,912.85	100.00	-	-	-	1,912.85	1,912.85	100.00
สำนักงานศาลรัฐธรรมนูญ	168.37	168.37	100.00	-	-	-	168.37	168.37	100.00
สำนักงานผู้ตรวจการแผ่นดิน	183.50	183.50	100.00	-	-	-	183.50	183.50	100.00
สำนักงานศาลปกครอง	1,466.85	1,466.85	100.00	-	-	-	1,466.85	1,466.85	100.00
สำนักงานคณะกรรมการป้องกันและ ปราบปรามการ	1,086.42	1,086.42	100.00	-	-	-	1,086.42	1,086.42	100.00
สำนักงานการตรวจเงินแผ่นดิน	1,445.43	1,445.43	100.00	-	-	-	1,445.43	1,445.43	100.00
สำนักงานคณะกรรมการสิทธิ มนุษยชนแห่งชาติ	173.59	173.59	100.00	-	-	-	173.59	173.59	100.00
สำนักงานศาลยุติธรรม	13,618.39	13,618.39	100.00	-	-	-	13,618.39	13,618.39	100.00
สำนักงานคณะกรรมการปฏิรูปกฎหมาย	81.19	81.19	100.00	-	-	-	81.19	81.19	100.00

**ผลการเบิกจ่ายเงินงบประมาณ ประจำปีงบประมาณ พ.ศ. 2555**  
**ตั้งแต่ต้นปีงบประมาณ จนถึงวันที่ 30 กันยายน 2555**  
**รัฐวิสาหกิจ**

หน่วย : ล้านบาท

กรม	รายจ่ายประจำ			รายจ่ายลงทุน			รวมทั้งสิ้น		
	งบฯ หลังโอน/ ปป. ทั้งสิ้น	เบิกจ่ายทั้งสิ้น	ร้อยละเบิกจ่าย ต่องบฯ หลังโอน/ ปป. ทั้งสิ้น	งบฯ หลังโอน/ ปป. ทั้งสิ้น	เบิกจ่ายทั้งสิ้น	ร้อยละเบิกจ่าย ต่องบฯ หลังโอน/ ปป. ทั้งสิ้น	งบฯ หลังโอน/ ปป. ทั้งสิ้น	เบิกจ่ายทั้งสิ้น	ร้อยละเบิกจ่าย ต่องบฯ หลังโอน/ ปป. ทั้งสิ้น
<b>รวม</b>	<b>117,904.74</b>	<b>113,690.06</b>	<b>96.43</b>	<b>11,203.17</b>	<b>5,919.49</b>	<b>52.84</b>	<b>129,107.91</b>	<b>119,609.55</b>	<b>92.64</b>
องค์การตลาดเพื่อเกษตรกร	1,434.53	1,054.31	73.50	-	-	-	1,434.53	1,054.31	73.50
องค์การสวนยาง	17.49	17.49	100.00	-	-	-	17.49	17.49	100.00
องค์การอุตสาหกรรมป่าไม้	92.96	92.96	100.00	64.24	18.40	28.64	157.21	111.37	70.84
สนง.กองทุนสงเคราะห์การทำสวนยาง	253.91	253.91	100.00	161.92	156.37	96.57	415.83	410.28	98.66
การนิคมอุตสาหกรรมแห่งประเทศไทย	20.57	11.57	56.22	35.08	-	-	55.65	11.57	20.78
องค์การเภสัชกรรม	-	-	-	28.28	-	-	28.28	-	-
การทางพิเศษแห่งประเทศไทย	4,488.78	4,488.78	100.00	-	-	-	4,488.78	4,488.78	100.00
องค์การขนส่งมวลชนกรุงเทพ	4,568.38	4,464.18	97.72	-	-	-	4,568.38	4,464.18	97.72
สถาบันการบินพลเรือน	112.61	107.20	95.19	87.31	61.02	69.88	199.92	168.21	84.14
การรถไฟแห่งประเทศไทย	12,967.54	10,572.63	81.53	1,180.54	139.11	11.78	14,148.07	10,711.74	75.71
การรถไฟฟ้าขนส่งมวลชนแห่ง ประเทศไทย	6,029.85	5,191.65	86.10	1,688.00	1,335.63	79.13	7,717.85	6,527.28	84.57
องค์การคลังสินค้า	3,763.74	3,763.74	100.00	-	-	-	3,763.74	3,763.74	100.00
การท่องเที่ยวแห่งประเทศไทย	4,704.90	4,697.24	99.84	102.84	63.46	61.70	4,807.74	4,760.69	99.02
สถาบันวิจัยวิทยาศาสตร์และ เทคโนโลยีฯ	730.11	730.11	100.00	103.22	30.74	29.78	833.33	760.85	91.30
องค์การพิพิธภัณฑ์วิทยาศาสตร์ แห่งชาติ	384.09	384.09	100.00	183.31	9.83	5.36	567.40	393.92	69.43
องค์การสวนพฤกษศาสตร์	163.36	163.36	100.00	18.20	0.61	3.36	181.56	163.97	90.31
การไฟฟ้านครหลวง	1,794.42	1,781.57	99.28	-	-	-	1,794.42	1,781.57	99.28
การไฟฟ้าส่วนภูมิภาค	22,038.03	21,791.59	98.88	-	-	-	22,038.03	21,791.59	98.88
องค์การจัดการน้ำเสีย	73.88	73.27	99.17	47.14	21.49	45.58	121.02	94.75	78.30
การประปานครหลวง	1,196.96	1,189.76	99.40	-	-	-	1,196.96	1,189.76	99.40
การประปาส่วนภูมิภาค	1,700.15	1,680.77	98.86	2,664.50	2,210.31	82.95	4,364.65	3,891.08	89.15
การเคหะแห่งชาติ	-	-	-	3,400.68	1,119.32	32.91	3,400.68	1,119.32	32.91
การกีฬาแห่งประเทศไทย	2,390.39	2,386.97	99.86	672.16	542.83	80.76	3,062.55	2,929.81	95.67
องค์การสวนสัตว์	469.74	432.34	92.04	442.54	0.08	0.02	912.28	432.42	47.40
ธนาคารเพื่อการเกษตรและสหกรณ์ การเกษตร	46,393.20	46,393.20	100.00	-	-	-	46,393.20	46,393.20	100.00
ธนาคารออมสิน	948.70	860.84	90.74	-	-	-	948.70	860.84	90.74
ธนาคารอาคารสงเคราะห์	-	-	-	319.06	206.15	64.61	319.06	206.15	64.61

**ผลการเบิกจ่ายเงินงบประมาณ ประจำปีงบประมาณ พ.ศ. 2555**  
**ตั้งแต่ต้นปีงบประมาณ จนถึงวันที่ 30 กันยายน 2555**  
**รัฐวิสาหกิจ (ต่อ)**

หน่วย : ล้านบาท

กรม	รายจ่ายประจำ			รายจ่ายลงทุน			รวมทั้งสิ้น		
	งบฯ หลังโอน/ ปป. ทั้งสิ้น	เบิกจ่ายทั้งสิ้น	ร้อยละเบิกจ่าย ต่องบฯ หลังโอน/ ปป. ทั้งสิ้น	งบฯ หลังโอน/ ปป. ทั้งสิ้น	เบิกจ่ายทั้งสิ้น	ร้อยละเบิกจ่าย ต่องบฯ หลังโอน/ ปป. ทั้งสิ้น	งบฯ หลังโอน/ ปป. ทั้งสิ้น	เบิกจ่ายทั้งสิ้น	ร้อยละเบิกจ่าย ต่องบฯ หลังโอน/ ปป. ทั้งสิ้น
ธนาคารเพื่อการส่งออก นำเข้าแห่งประเทศไทย	62.27	2.35	3.78	-	-	-	62.27	2.35	3.78
ธนาคารพัฒนาวิสาหกิจขนาดกลาง และขนาดย่อม	34.00	34.00	100.00	4.15	4.15	100.00	38.15	38.15	100.00
ธนาคารอิสลามแห่งประเทศไทย (ธอท.)	115.80	115.80	100.00	-	-	-	115.80	115.80	100.00
บริษัทประกันสินเชื่ออุตสาหกรรม ขนาดย่อม	954.37	954.37	100.00	-	-	-	954.37	954.37	100.00

**ผลการเบิกจ่ายเงินงบประมาณ ประจำปีงบประมาณ พ.ศ. 2555**  
**ตั้งแต่ต้นปีงบประมาณ จนถึงวันที่ 30 กันยายน 2555**  
**สภาเกษตรกรไทย**

หน่วย : ล้านบาท

กรม	รายจ่ายประจำ			รายจ่ายลงทุน			รวมทั้งสิ้น		
	งบฯ หลังโอน/ ปป. ทั้งสิ้น	เบิกจ่ายทั้งสิ้น	ร้อยละเบิกจ่าย ต่องบฯ หลังโอน/ ปป. ทั้งสิ้น	งบฯ หลังโอน/ ปป. ทั้งสิ้น	เบิกจ่ายทั้งสิ้น	ร้อยละเบิกจ่าย ต่องบฯ หลังโอน/ ปป. ทั้งสิ้น	งบฯ หลังโอน/ ปป. ทั้งสิ้น	เบิกจ่ายทั้งสิ้น	ร้อยละเบิกจ่าย ต่องบฯ หลังโอน/ ปป. ทั้งสิ้น
<b>รวม</b>	<b>4,467.87</b>	<b>3,721.57</b>	<b>83.30</b>	-	-	-	<b>4,467.87</b>	<b>3,721.57</b>	<b>83.30</b>
สภาเกษตรกรไทย	4,467.87	3,721.57	83.30	-	-	-	4,467.87	3,721.57	83.30

**ผลการเบิกจ่ายเงินงบประมาณ ประจำปีงบประมาณ พ.ศ. 2555**  
**ตั้งแต่ต้นปีงบประมาณ จนถึงวันที่ 30 กันยายน 2555**  
**จังหวัดและกลุ่มจังหวัด**

หน่วย : ล้านบาท

กรม	รายจ่ายประจำ			รายจ่ายลงทุน			รวมทั้งสิ้น		
	งบฯ หลังโอน/ ปป. ทั้งสิ้น	เบิกจ่ายทั้งสิ้น	ร้อยละเบิกจ่าย ต่องบฯ หลังโอน/ ปป. ทั้งสิ้น	งบฯ หลังโอน/ ปป. ทั้งสิ้น	เบิกจ่ายทั้งสิ้น	ร้อยละเบิกจ่าย ต่องบฯ หลังโอน/ ปป. ทั้งสิ้น	งบฯ หลังโอน/ ปป. ทั้งสิ้น	เบิกจ่ายทั้งสิ้น	ร้อยละเบิกจ่าย ต่องบฯ หลังโอน/ ปป. ทั้งสิ้น
<b>รวม</b>	<b>6,844.11</b>	<b>5,616.54</b>	<b>82.06</b>	<b>10,957.89</b>	<b>4,748.76</b>	<b>43.34</b>	<b>17,802.00</b>	<b>10,365.30</b>	<b>58.23</b>
กลุ่มจังหวัดภาคกลางตอนบน 1	140.21	28.35	20.22	133.79	-	-	274.00	28.35	10.35
นนทบุรี	29.62	27.46	92.69	121.99	89.29	73.20	151.61	116.75	77.01
ปทุมธานี	75.61	65.07	86.06	99.00	5.65	5.70	174.61	70.72	40.50
พระนครศรีอยุธยา	87.20	72.49	83.13	117.59	46.05	39.16	204.80	118.54	57.88
สระบุรี	85.42	85.35	99.91	71.42	52.99	74.19	156.84	138.33	88.20
กลุ่มจังหวัดภาคกลางตอนบน 2	62.31	50.66	81.30	211.69	52.58	24.84	274.00	103.24	37.68
ชัยนาท	20.73	17.39	83.88	115.70	107.33	92.77	136.43	124.72	91.42
ลพบุรี	17.20	16.88	98.14	133.15	57.19	42.95	150.35	74.06	49.26
สิงห์บุรี	33.87	28.85	85.17	80.42	19.46	24.20	114.29	48.31	42.27
อ่างทอง	20.01	17.90	89.47	95.38	80.84	84.76	115.38	98.74	85.58
กลุ่มจังหวัดภาคกลางตอนกลาง	105.65	53.96	51.08	202.35	44.39	21.94	308.00	98.35	31.93
ฉะเชิงเทรา	31.54	28.33	89.84	143.90	106.93	74.31	175.44	135.27	77.10
ปราจีนบุรี	15.25	13.19	86.49	121.53	17.95	14.77	136.78	31.14	22.76
สระแก้ว	53.93	46.75	86.69	101.52	76.64	75.49	155.44	123.39	79.38
นครนายก	40.98	40.04	97.69	90.90	8.08	8.89	131.88	48.12	36.48
สมุทรปราการ	47.59	40.28	84.65	214.99	41.11	19.12	262.58	81.39	31.00
กลุ่มจังหวัดภาคกลางตอนล่าง 1	206.72	180.91	87.52	67.28	32.64	48.51	274.00	213.55	77.94
กาญจนบุรี	80.90	72.79	89.97	83.11	40.52	48.75	164.01	113.31	69.09
นครปฐม	38.70	34.37	88.81	120.17	80.77	67.21	158.87	115.14	72.47
ราชบุรี	43.65	39.27	89.97	117.66	87.91	74.71	161.31	127.17	78.84
สุพรรณบุรี	64.81	64.81	100.00	107.34	65.43	60.95	172.16	130.24	75.65
กลุ่มจังหวัดภาคกลางตอนล่าง 2	71.55	33.69	47.08	202.45	79.65	39.34	274.00	113.33	41.36
ประจวบคีรีขันธ์	20.65	20.22	97.92	132.05	110.64	83.79	152.71	130.86	85.70
เพชรบุรี	23.05	18.30	79.37	125.33	28.24	22.53	148.38	46.54	31.36
สมุทรสาคร	86.81	64.06	73.79	103.55	48.11	46.46	190.36	112.18	58.93
สมุทรสงคราม	38.77	38.69	99.81	88.36	59.75	67.62	127.13	98.44	77.44
กลุ่มจังหวัดภาคใต้ฝั่งอ่าวไทย	177.29	113.50	64.02	96.71	10.36	10.71	274.00	123.85	45.20
ชุมพร	47.31	43.63	92.22	81.78	23.39	28.60	129.09	67.02	51.92
สุราษฎร์ธานี	65.72	57.72	87.82	91.05	18.62	20.45	156.78	76.34	48.69
นครศรีธรรมราช	132.72	84.47	63.64	56.11	1.87	3.33	188.82	86.33	45.72
พัทลุง	30.77	23.92	77.74	110.06	29.33	26.65	140.83	53.25	37.81

**ผลการเบิกจ่ายเงินงบประมาณ ประจำปีงบประมาณ พ.ศ. 2555**  
**ตั้งแต่ต้นปีงบประมาณ จนถึงวันที่ 30 กันยายน 2555**  
**จังหวัดและกลุ่มจังหวัด (ต่อ)**

หน่วย : ล้านบาท

กรม	รายจ่ายประจำ			รายจ่ายลงทุน			รวมทั้งสิ้น		
	งบฯ หลังโอน/ ปป. ทั้งสิ้น	เบิกจ่ายทั้งสิ้น	ร้อยละเบิกจ่าย ต่องบฯ หลังโอน/ ปป. ทั้งสิ้น	งบฯ หลังโอน/ ปป. ทั้งสิ้น	เบิกจ่ายทั้งสิ้น	ร้อยละเบิกจ่าย ต่องบฯ หลังโอน/ ปป. ทั้งสิ้น	งบฯ หลังโอน/ ปป. ทั้งสิ้น	เบิกจ่ายทั้งสิ้น	ร้อยละเบิกจ่าย ต่องบฯ หลังโอน/ ปป. ทั้งสิ้น
กลุ่มจังหวัดภาคใต้ฝั่งอันดามัน	57.85	30.49	52.70	250.15	2.16	0.86	308.00	32.65	10.60
ระนอง	23.40	15.54	66.41	99.46	22.30	22.42	122.86	37.84	30.80
พังงา	38.51	37.34	96.96	83.10	28.45	34.24	121.61	65.79	54.10
ภูเก็ต	56.51	39.21	69.39	63.21	0.91	1.44	119.72	40.12	33.51
กระบี่	52.96	41.25	77.88	77.15	18.80	24.37	130.11	60.04	46.15
ตรัง	40.91	40.91	100.00	101.64	14.49	14.26	142.55	55.40	38.86
กลุ่มจังหวัดภาคใต้ชายแดน	106.33	73.30	68.93	201.67	35.94	17.82	308.00	109.23	35.47
สงขลา	53.88	49.65	92.16	126.01	44.50	35.32	179.89	94.16	52.34
สตูล	13.42	12.37	92.14	112.84	21.99	19.49	126.26	34.36	27.21
ปัตตานี	117.20	116.48	99.39	53.85	25.07	46.55	171.05	141.55	82.75
ยะลา	96.00	93.15	97.03	45.56	24.71	54.24	141.56	117.86	83.26
นราธิวาส	82.68	80.46	97.31	109.95	45.14	41.05	192.63	125.59	65.20
กลุ่มจังหวัดภาคตะวันออกเฉียงเหนือ	171.11	106.96	62.51	102.89	6.28	6.10	274.00	113.24	41.33
จันทบุรี	51.94	40.05	77.11	88.86	3.09	3.47	140.80	43.14	30.64
ชลบุรี	16.03	13.13	81.91	219.01	133.64	61.02	235.04	146.76	62.44
ระยอง	54.17	44.65	82.43	178.16	33.20	18.63	232.33	77.85	33.51
ตราด	53.09	48.96	92.22	81.31	29.13	35.83	134.41	78.09	58.10
กลุ่มจังหวัดภาคตะวันออกเฉียงเหนือ ตอนบน 1	52.04	49.41	94.95	255.96	121.90	47.62	308.00	171.31	55.62
หนองคาย	55.99	51.61	92.18	100.73	100.73	99.99	156.72	152.34	97.20
เลย	23.14	21.73	93.93	147.68	110.39	74.74	170.82	132.12	77.34
อุดรธานี	62.99	62.99	100.00	136.12	108.17	79.46	199.11	171.15	85.96
หนองบัวลำภู	63.37	60.92	96.13	95.37	86.80	91.01	158.75	147.72	93.05
จังหวัดมุกดาหาร	63.14	56.55	89.55	89.22	36.21	40.58	152.36	92.75	60.88
กลุ่มจังหวัดภาคตะวันออกเฉียงเหนือ ตอนบน 2	40.28	36.01	89.41	199.72	20.79	10.41	240.00	56.80	23.67
นครพนม	28.50	26.76	93.91	145.79	94.53	64.84	174.29	121.29	69.59
มุกดาหาร	84.60	73.67	87.08	50.84	16.50	32.45	135.44	90.17	66.57
สกลนคร	57.92	57.31	98.94	117.58	86.73	73.76	175.50	144.03	82.07



**ผลการเบิกจ่ายเงินงบประมาณ ประจำปีงบประมาณ พ.ศ. 2555**  
**ตั้งแต่ต้นปีงบประมาณ จนถึงวันที่ 30 กันยายน 2555**  
**จังหวัดและกลุ่มจังหวัด (ต่อ)**

หน่วย : ล้านบาท

กรม	รายจ่ายประจำ			รายจ่ายลงทุน			รวมทั้งสิ้น		
	งบฯ หลังโอน/ ปป. ทั้งสิ้น	เบิกจ่ายทั้งสิ้น	ร้อยละเบิกจ่าย ต่องบฯ หลังโอน/ ปป. ทั้งสิ้น	งบฯ หลังโอน/ ปป. ทั้งสิ้น	เบิกจ่ายทั้งสิ้น	ร้อยละเบิกจ่าย ต่องบฯ หลังโอน/ ปป. ทั้งสิ้น	งบฯ หลังโอน/ ปป. ทั้งสิ้น	เบิกจ่ายทั้งสิ้น	ร้อยละเบิกจ่าย ต่องบฯ หลังโอน/ ปป. ทั้งสิ้น
กลุ่มจังหวัดภาคตะวันออกเฉียงเหนือ ตอนกลาง	60.28	59.07	97.99	213.72	104.22	48.76	274.00	163.29	59.59
ร้อยเอ็ด	60.68	60.04	98.95	132.72	83.68	63.05	193.40	143.72	74.31
ขอนแก่น	88.93	88.58	99.61	120.19	57.89	48.17	209.11	146.47	70.04
มหาสารคาม	43.36	40.13	92.55	114.27	90.99	79.63	157.63	131.12	83.18
กาฬสินธุ์	51.35	49.81	96.99	146.54	105.51	72.00	197.89	155.32	78.48
กลุ่มจังหวัดภาคตะวันออกเฉียงเหนือ ตอนล่าง	138.30	112.43	81.29	135.70	5.34	3.94	274.00	117.78	42.98
อำนาจเจริญ	46.83	37.26	79.58	101.06	97.33	96.32	147.88	134.59	91.02
ศรีสะเกษ	59.25	43.72	73.79	166.82	89.04	53.38	226.06	132.76	58.73
ยโสธร	42.98	41.83	97.31	131.95	95.98	72.74	174.93	137.80	78.78
อุบลราชธานี	196.30	195.92	99.81	12.77	8.18	64.06	209.07	204.11	97.63
กลุ่มจังหวัดภาคตะวันออกเฉียงเหนือ ตอนล่าง	190.97	166.22	87.04	83.03	7.37	8.88	274.00	173.59	63.36
สุรินทร์	103.75	92.40	89.06	113.75	8.03	7.06	217.50	100.43	46.17
นครราชสีมา	166.56	162.66	97.66	80.27	72.31	90.08	246.82	234.97	95.20
บุรีรัมย์	79.22	76.55	96.63	130.24	109.91	84.39	209.45	186.46	89.02
ชัยภูมิ	27.92	25.00	89.56	170.94	122.28	71.53	198.86	147.28	74.06
กลุ่มจังหวัดภาคเหนือตอนบน 1	265.68	163.16	61.41	8.32	1.67	20.13	274.00	164.83	60.16
เชียงใหม่	149.77	121.84	81.35	65.50	32.27	49.27	215.27	154.11	71.59
แม่ฮ่องสอน	127.09	115.12	90.58	80.27	29.21	36.39	207.36	144.33	69.60
ลำปาง	38.19	35.70	93.47	137.32	119.32	86.89	175.51	155.01	88.32
ลำพูน	46.98	42.04	89.47	94.15	25.21	26.78	141.13	67.25	47.65
กลุ่มจังหวัดภาคเหนือตอนบน 2	155.05	110.16	71.05	118.95	7.84	6.59	274.00	118.00	43.07
น่าน	82.08	70.55	85.95	73.90	13.78	18.65	155.98	84.34	54.07
พะเยา	59.81	50.07	83.71	105.73	53.88	50.96	165.54	103.95	62.80
เชียงราย	146.70	138.29	94.27	53.94	22.49	41.68	200.64	160.78	80.13
แพร่	108.10	104.54	96.71	56.71	16.42	28.95	164.82	120.96	73.39

**ผลการเบิกจ่ายเงินงบประมาณ ประจำปีงบประมาณ พ.ศ. 2555**  
**ตั้งแต่ต้นปีงบประมาณ จนถึงวันที่ 30 กันยายน 2555**  
**จังหวัดและกลุ่มจังหวัด (ต่อ)**

หน่วย : ล้านบาท

กรม	รายจ่ายประจำ			รายจ่ายลงทุน			รวมทั้งสิ้น		
	งบฯ หลังโอน/ ปป. ทั้งสิ้น	เบิกจ่ายทั้งสิ้น	ร้อยละเบิกจ่าย ต่องบฯ หลังโอน/ ปป. ทั้งสิ้น	งบฯ หลังโอน/ ปป. ทั้งสิ้น	เบิกจ่ายทั้งสิ้น	ร้อยละเบิกจ่าย ต่องบฯ หลังโอน/ ปป. ทั้งสิ้น	งบฯ หลังโอน/ ปป. ทั้งสิ้น	เบิกจ่ายทั้งสิ้น	ร้อยละเบิกจ่าย ต่องบฯ หลังโอน/ ปป. ทั้งสิ้น
กลุ่มจังหวัดภาคเหนือตอนล่าง 1	130.94	45.90	35.05	177.06	22.42	12.66	308.00	68.32	22.18
ตาก	79.49	79.24	99.68	94.20	42.23	44.83	173.69	121.47	69.93
พิษณุโลก	33.82	25.31	74.86	138.85	42.52	30.62	172.67	67.83	39.29
สุโขทัย	68.74	34.45	50.11	90.80	58.42	64.34	159.54	92.87	58.21
เพชรบูรณ์	46.75	37.35	79.90	127.61	23.58	18.48	174.36	60.93	34.95
อุตรดิตถ์	38.37	29.56	77.05	113.20	23.79	21.01	151.56	53.35	35.20
กลุ่มจังหวัดภาคเหนือตอนล่าง 2	115.32	97.60	84.63	158.68	74.82	47.15	274.00	172.42	62.93
กำแพงเพชร	75.68	64.48	85.19	86.31	24.69	28.60	162.00	89.16	55.04
พิจิตร	17.45	14.44	82.76	119.94	70.46	58.75	137.38	84.90	61.80
นครสวรรค์	41.86	38.80	92.67	137.89	100.03	72.54	179.76	138.82	77.23
อุทัยธานี	45.06	42.17	93.59	92.43	89.42	96.74	137.49	131.59	95.71

**ผลการเบิกจ่ายเงินงบประมาณ ประจำปีงบประมาณ พ.ศ. 2555**  
**ตั้งแต่ต้นปีงบประมาณ จนถึงวันที่ 30 กันยายน 2555**  
**กองทุนและเงินหมุนเวียน**

หน่วย : ล้านบาท

กรม	รายจ่ายประจำ			รายจ่ายลงทุน			รวมทั้งสิ้น		
	งบฯ หลังโอน/ ปป. ทั้งสิ้น	เบิกจ่ายทั้งสิ้น	ร้อยละเบิกจ่าย ต่องบฯ หลังโอน/ ปป. ทั้งสิ้น	งบฯ หลังโอน/ ปป. ทั้งสิ้น	เบิกจ่ายทั้งสิ้น	ร้อยละเบิกจ่าย ต่องบฯ หลังโอน/ ปป. ทั้งสิ้น	งบฯ หลังโอน/ ปป. ทั้งสิ้น	เบิกจ่ายทั้งสิ้น	ร้อยละเบิกจ่าย ต่องบฯ หลังโอน/ ปป. ทั้งสิ้น
<b>รวม</b>	<b>164,828.33</b>	<b>164,828.33</b>	<b>100.00</b>	<b>261.68</b>	<b>261.68</b>	<b>100.00</b>	<b>165,090.01</b>	<b>165,090.01</b>	<b>100.00</b>
กองทุนและเงินหมุนเวียน	164,828.33	164,828.33	100.00	261.68	261.68	100.00	165,090.01	165,090.01	100.00

**ผลการเบิกจ่ายเงินงบประมาณ ประจำปีงบประมาณ พ.ศ. 2555**  
**ตั้งแต่ต้นปีงบประมาณ จนถึงวันที่ 30 กันยายน 2555**  
**งบกลาง**

หน่วย : ล้านบาท

กรม	รายจ่ายประจำ			รายจ่ายลงทุน			รวมทั้งสิ้น		
	งบฯ หลังโอน/ ปป. ทั้งสิ้น	เบิกจ่ายทั้งสิ้น	ร้อยละเบิกจ่าย ต่องบฯ หลังโอน/ ปป. ทั้งสิ้น	งบฯ หลังโอน/ ปป. ทั้งสิ้น	เบิกจ่ายทั้งสิ้น	ร้อยละเบิกจ่าย ต่องบฯ หลังโอน/ ปป. ทั้งสิ้น	งบฯ หลังโอน/ ปป. ทั้งสิ้น	เบิกจ่ายทั้งสิ้น	ร้อยละเบิกจ่าย ต่องบฯ หลังโอน/ ปป. ทั้งสิ้น
<b>รวม</b>	<b>331,594.94</b>	<b>305,473.52</b>	<b>92.12</b>	<b>68,290.46</b>	<b>48,093.74</b>	<b>70.43</b>	<b>399,885.40</b>	<b>353,567.26</b>	<b>88.42</b>
งบกลาง	331,594.94	305,473.52	92.12	68,290.46	48,093.74	70.43	399,885.40	353,567.26	88.42

**ผลการเบิกจ่ายเงินงบประมาณ ประจำปีงบประมาณ พ.ศ. 2555**  
**ตั้งแต่ต้นปีงบประมาณ จนถึงวันที่ 30 กันยายน 2555**  
**รายจ่ายเพื่อชดใช้เงินคงคลัง**

หน่วย : ล้านบาท

กรม	รายจ่ายประจำ			รายจ่ายลงทุน			รวมทั้งสิ้น		
	งบฯ หลังโอน/ ปป. ทั้งสิ้น	เบิกจ่ายทั้งสิ้น	ร้อยละเบิกจ่าย ต่องบฯ หลังโอน/ ปป. ทั้งสิ้น	งบฯ หลังโอน/ ปป. ทั้งสิ้น	เบิกจ่ายทั้งสิ้น	ร้อยละเบิกจ่าย ต่องบฯ หลังโอน/ ปป. ทั้งสิ้น	งบฯ หลังโอน/ ปป. ทั้งสิ้น	เบิกจ่ายทั้งสิ้น	ร้อยละเบิกจ่าย ต่องบฯ หลังโอน/ ปป. ทั้งสิ้น
<b>รวม</b>	<b>53,917.95</b>	<b>53,911.57</b>	<b>99.99</b>	<b>-</b>	<b>-</b>	<b>-</b>	<b>53,917.95</b>	<b>53,911.57</b>	<b>99.99</b>
รายจ่ายเพื่อชดใช้เงินคงคลัง	53,917.95	53,911.57	99.99	-	-	-	53,917.95	53,911.57	99.99