

ด่วนที่สุด

ที่ นร ๐๕๐๖/ว ๓๐๘



สำนักเลขาธิการคณะรัฐมนตรี

ทำเนียบรัฐบาล กทม. ๑๐๓๐๐

๒๐ ธันวาคม ๒๕๕๕

เรื่อง รายงานสถานะความก้าวหน้าการดำเนินโครงการภายใต้งบกลาง รายการค่าใช้จ่ายในการเยียวยา
ฟื้นฟู และป้องกันความเสียหายจากอุทกภัยอย่างบูรณาการ (วงเงิน ๑๒๐,๐๐๐ ล้านบาท)

กราบเรียน/เรียน รอง-นรม., รัฐ-นร., กระทรวง กรม

อ้างถึง หนังสือสำนักเลขาธิการคณะรัฐมนตรี ด่วนที่สุด ที่ นร ๐๕๐๖/ว ๒๙๙
ลงวันที่ ๑๓ ธันวาคม ๒๕๕๕

สิ่งที่ส่งมาด้วย สำเนาหนังสือสำนักงบประมาณ ด่วนที่สุด ที่ นร ๐๗๐๑/๓๑๒๓
ลงวันที่ ๑๓ ธันวาคม ๒๕๕๕

ตามที่ได้แจ้งมติคณะรัฐมนตรี (๑๑ ธันวาคม ๒๕๕๕) เกี่ยวกับรายงานสถานะ
ความก้าวหน้าการดำเนินโครงการภายใต้งบกลาง รายการค่าใช้จ่ายในการเยียวยา ฟื้นฟู และป้องกัน
ความเสียหายจากอุทกภัยอย่างบูรณาการ (วงเงิน ๑๒๐,๐๐๐ ล้านบาท) มาเพื่อทราบ ความละเอียด
แจ้งแล้ว นั้น

สำนักงบประมาณได้เสนอรายงานสถานะความก้าวหน้าการดำเนินโครงการภายใต้
งบกลาง รายการค่าใช้จ่ายในการเยียวยา ฟื้นฟู และป้องกันความเสียหายจากอุทกภัยอย่างบูรณาการ
(วงเงิน ๑๒๐,๐๐๐ ล้านบาท) ไปเพื่อคณะรัฐมนตรีทราบ ความละเอียดปรากฏตามสำเนาหนังสือ
ที่ส่งมาด้วยนี้

สำนักเลขาธิการคณะรัฐมนตรีได้นำเสนอคณะรัฐมนตรีทราบแล้วเมื่อวันที่ ๑๘ ธันวาคม ๒๕๕๕

จึงกราบเรียนมาเพื่อโปรดทราบ / จึงเรียนมาเพื่อโปรดทราบ

ขอแสดงความนับถือ (อย่างยิ่ง)

(นายอำพน กิตติอำพน)

เลขาธิการคณะรัฐมนตรี

สำนักวิเคราะห์เรื่องเสนอคณะรัฐมนตรี

โทร. ๐ ๒๒๘๐ ๙๐๐๐ ต่อ ๓๓๒

โทรสาร ๐ ๒๒๘๐ ๙๐๖๕

www.cabinet.thaigov.go.th



ด่วนที่สุด

บันทึกข้อความ

ส่วนราชการ สำนักงานประมง สำนักงานนายกรัฐมนตรี และกรมบัญชีกลาง กระทรวงการคลัง

ที่ นร ๐๗๐๑/ ๓๖๒๓

วันที่ ๑๓ ธันวาคม ๒๕๕๕

เรื่อง รายงานสถานะความก้าวหน้าการดำเนินโครงการภายใต้งบกลาง รายการค่าใช้จ่ายในการเยียวยา
ฟื้นฟู และป้องกันความเสียหายจากอุทกภัยอย่างบูรณาการ (วงเงิน ๑๒๐,๐๐๐ ล้านบาท)

กราบเรียน นายกรัฐมนตรี ผ่านรัฐมนตรีประจำสำนักนายกรัฐมนตรี (นายนิวัฒน์ธำรง บุญทรงไพศาล)

สำนักงานประมงและกรมบัญชีกลางขอรายงานสถานะความก้าวหน้าการดำเนินการตาม
โครงการภายใต้งบกลาง รายการค่าใช้จ่ายในการเยียวยา ฟื้นฟู และป้องกันความเสียหายจากอุทกภัยอย่าง
บูรณาการ (วงเงิน ๑๒๐,๐๐๐ ล้านบาท) ดังนี้

๑. การจัดสรร/การเบิกจ่าย/ลงนามในสัญญาหรือดำเนินการเอง

- สำนักงานประมงจัดสรรสุทธิ เป็นเงิน ๑๑๙,๕๙๓.๐๖๖๔ ล้านบาท
- ลงนามในสัญญาหรือดำเนินการเองแล้ว เป็นเงิน ๑๑๔,๒๕๖.๐๗๙๖ ล้านบาท

เพิ่มขึ้นจากวันที่ ๕ ธันวาคม ๒๕๕๕ เป็นเงิน ๑๑๑.๓๓๒๔ ล้านบาท คิดเป็นร้อยละ ๐.๑๐

- ผลการเบิกจ่ายจากระบบ GFMIS ณ วันที่ ๑๒ ธันวาคม ๒๕๕๕ เป็นเงิน ๑๐๕,๕๘๘.๓๙๓๖ ล้านบาท คิดเป็นร้อยละ ๘๘.๒๙ จากยอดจัดสรรสุทธิ

๒. ผลการดำเนินงาน

- มิติส่วนราชการ รัฐวิสาหกิจ และหน่วยอื่นของรัฐที่มีผลการดำเนินงานสูงกว่าร้อยละ ๘๐ มีจำนวน ๑๓ กระทรวง ต่ำกว่าร้อยละ ๘๐ จำนวน ๕ กระทรวง
- มิติจังหวัดที่มีผลการดำเนินงานสูงกว่าร้อยละ ๘๐ มีจำนวน ๕๖ จังหวัด ต่ำกว่าร้อยละ ๘๐ จำนวน ๑๙ จังหวัด รายละเอียดปรากฏตามเอกสารแนบ ๑

๓. การใช้จ่ายงบประมาณจากเงินที่แจ้งสงคืน

- คณะรัฐมนตรีมีมติอนุมัติงบประมารายจ่ายประจำปีงบประมาณ พ.ศ. ๒๕๕๕ งบกลาง รายการค่าใช้จ่ายในการเยียวยา ฟื้นฟู และป้องกันความเสียหายจากอุทกภัยอย่างบูรณาการ โดยให้
ใช้จ่ายจากเงินสงคืน จำนวนทั้งสิ้น ๖,๒๗๐.๒๓๖๖ ล้านบาท สำนักงานประมงจัดสรรงบประมาณแล้ว
จำนวน ๕,๖๑๔.๘๘๘๗ ล้านบาท ทั้งนี้ มีส่วนราชการฯ ยังไม่ดำเนินการขอรับการจัดสรรงบประมาณ จำนวน
๔ โครงการ/รายการ วงเงิน ๒๖๒.๘๓๗๐ ล้านบาท ซึ่งอยู่ระหว่างส่วนราชการฯ พิจารณาขอขยายระยะเวลา
การขอรับการจัดสรรงบประมาณ ตามนัยมติคณะรัฐมนตรีเมื่อวันที่ ๒๐ พฤศจิกายน ๒๕๕๕ รายละเอียด
ปรากฏตามเอกสารแนบ ๒

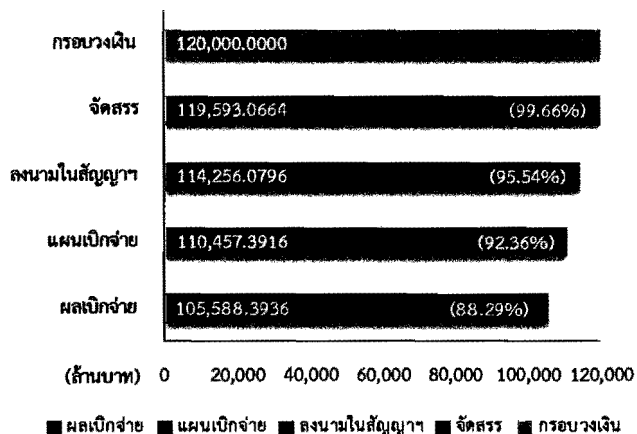
จึงกราบเรียนมาเพื่อโปรดนำเสนอคณะรัฐมนตรีเพื่อทราบต่อไป

(นายวรวิทย์ จำปรัตน์)

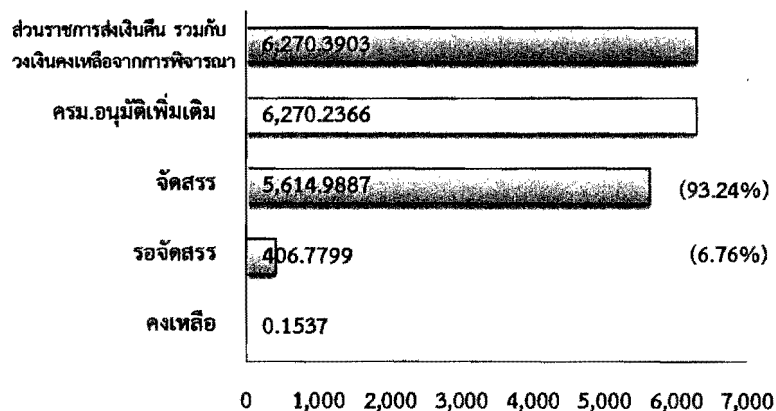
ผู้อำนวยการสำนักงานประมง

สถานะความก้าวหน้าการดำเนินโครงการงบกลาง รายการเยียวยา ฟื้นฟูฯ (120,000 ลบ.)

สรุปภาพรวม 120,000 ลบ.



สรุปภาพรวมเงินเหลือจ่าย



หมายเหตุ : * ส่วนราชการส่งเงินคืน 6,010.4503 ล้านบาท วงเงินคงเหลือจากการพิจารณา 259.9400 ล้านบาท

สรุปจำแนกตามกระทรวง

กระทรวง	งบกลาง	งบกลาง		ผลสัมฤทธิ์ (%)	หมายเหตุ
		งบกลาง	งบกลาง		
รวมทั้งสิ้น	119,593.07	105,588.39	88.29%	●	87.27%
กระทรวงการท่องเที่ยวและกีฬา	11.41	11.41	100.00%	●	100.00%
ส่วนราชการไม่สังกัดสำนักนายกรัฐมนตรี กระทรวง หรือทบวง	1,368.11	1,316.70	96.24%	●	98.80%
กระทรวงสาธารณสุข	1,841.11	1,645.04	89.35%	●	97.29%
กระทรวงกลาโหม	8,845.31	6,881.15	77.79%	●	95.74%
กระทรวงเกษตรและสหกรณ์	12,887.84	12,138.53	94.19%	●	95.50%
กระทรวงทรัพยากรธรรมชาติและสิ่งแวดล้อม	7,256.25	6,240.82	86.01%	●	92.13%
กระทรวงการพัฒนาสังคมและความมั่นคงของมนุษย์	2,450.41	2,449.83	99.98%	●	91.97%
กระทรวงอุตสาหกรรม	691.16	388.79	56.25%	●	91.34%
กระทรวงแรงงาน	887.88	887.64	99.97%	●	88.45%
กระทรวงคมนาคม	16,678.94	14,845.88	89.01%	●	87.68%
กระทรวงศึกษาธิการ	6,287.32	4,914.34	78.16%	●	86.88%
กระทรวงวัฒนธรรม	1,140.33	510.26	44.75%	●	81.75%
กระทรวงมหาดไทย	30,359.52	27,613.09	90.95%	●	81.13%
กระทรวงเทคโนโลยีสารสนเทศและการสื่อสาร	556.45	300.64	54.03%	●	68.33%
รัฐวิสาหกิจ	26,115.77	24,568.86	94.08%	●	66.91%
สำนักนายกรัฐมนตรี	232.05	35.68	15.38%	●	63.23%
กระทรวงวิทยาศาสตร์และเทคโนโลยี	1,938.76	830.05	42.81%	●	51.65%
กระทรวงยุติธรรม	44.45	9.71	21.84%	●	37.36%

หมายเหตุ: * ข้อมูลจากระบบ GFMS กรมบัญชีกลาง ณ วันที่ 12 ก.ค. 2555

** ข้อมูลจากระบบรายงานแผน/ผลการฟื้นฟูเยียวยาผู้ประสบอุทกภัย สำนักงบประมาณ

● สูงกว่าร้อยละ 80

สถานะความก้าวหน้าการดำเนินโครงการงบกลาง รายการเยียวยา ฟื้นฟูฯ (120,000 ลบ.)

สรุปกลุ่มจังหวัดต้นน้ำ

จังหวัด	ผลการดำเนินงานตามแผน			ผลการดำเนินงานตามแผน (17 มิ.ย. 2566)							
	งบกลาง	งบกลาง (งบกลางงบกลาง)	รวมงบ	งบกลางงบกลาง				งบกลางงบกลาง (งบกลางงบกลาง)			
				งบกลางงบกลาง		งบกลางงบกลาง (งบกลางงบกลาง)		งบกลางงบกลาง		งบกลางงบกลาง (งบกลางงบกลาง)	
				งบกลาง	งบกลาง (%)	งบกลาง	งบกลาง (%)	งบกลาง	งบกลาง (%)	งบกลาง	งบกลาง (%)
1.กลุ่มจังหวัดต้นน้ำ	8,992.8444	7,566.3189	84.14%	1,726	63.45%	11	100.00%	643	74.41%	17	97.71%
พะเยา	106.6368	103.4639	97.02%	252	90.48%	-	-	32	100.00%	1	100.00%
อุดรดิตถ์	753.8269	569.8800	75.60%	319	88.21%	-	-	61	85.98%	3	86.67%
ลำปาง	710.3777	569.7945	80.21%	85	82.72%	-	-	25	84.62%	2	100.00%
เชียงใหม่	1,559.2131	1,421.1615	91.15%	24	80.50%	5	100.00%	5	91.59%	-	-
แม่ฮ่องสอน	250.2245	200.7974	80.25%	82	80.04%	-	-	38	69.68%	-	-
ตาก	1,239.7752	1,140.1533	91.96%	55	79.80%	1	100.00%	28	93.74%	2	100.00%
ลำพูน	474.8500	483.7977	101.88%	90	79.70%	-	-	33	89.19%	4	100.00%
แพร่	1,355.9066	992.6246	73.21%	163	54.15%	1	100.00%	31	48.35%	1	95.00%
เชียงราย	780.5213	661.5697	84.76%	143	53.41%	-	-	50	73.33%	2	100.00%
สุโขทัย	1,154.2001	1,025.6450	88.86%	219	49.34%	3	100.00%	33	86.39%	-	-
น่าน	607.3122	397.4312	65.44%	365	33.13%	1	100.00%	58	66.84%	2	100.00%

หมายเหตุ: * ผลการเบิกจ่ายจากระบบรายงานแผน/ผลการเยียวยาผู้ประสบอุทกภัย สำนักงานประมาณ

** ตามข้อสั่งการท่านนายกรัฐมนตรีให้กลุ่มจังหวัดต้นน้ำดำเนินการให้แล้วเสร็จภายในเดือนมิถุนายน

*** ความก้าวหน้าโครงการ Flagship จาก www.pmoctlood.com โดยคำนวณจากค่าเฉลี่ยความก้าวหน้าของการทำงานในระดับรายการ

● สูงกว่าร้อยละ 80

สถานะความก้าวหน้าการดำเนินโครงการงบกลาง รายการเยียวยา ฟื้นฟูฯ (120,000 ลบ.)

สรุปกลุ่มจังหวัดกลางน้ำ

จังหวัด	ผลการใช้จ่ายงบประมาณ			ผลการดำเนินงาน ณ วันที่ 12 ธ.ค. 2555							
	จัดสรร	*เบิกจ่าย (กรมรายงาน)	ร้อยละ	เสร็จใน ก.ค.**				เสร็จหลัง ก.ค.**			
				ภาพรวม		เฉพาะโครงการ Flagship		ภาพรวม		เฉพาะโครงการ Flagship	
				รายการ	ก้าวหน้า	รายการ	ก้าวหน้า***	รายการ	ก้าวหน้า	รายการ	ก้าวหน้า***
2.กลุ่มจังหวัดกลางน้ำ	14,777.8347	12,779.2021	86.48%	2,734	● 96.89%	25	● 99.48%	421	79.66%	3	● 82.50%
กำแพงเพชร	1,852.7730	1,698.2825	91.66%	329	● 99.19%	4	● 100.00%	40	76.50%	-	-
นครสวรรค์	5,182.7604	4,637.7352	89.48%	697	● 98.30%	5	● 100.00%	85	74.61%	1	75.00%
พิจิตร	2,864.6056	2,418.8777	84.44%	483	● 96.90%	8	● 96.88%	90	89.22%	-	-
อุทัยธานี	967.4419	813.2744	84.06%	155	● 96.41%	4	● 100.00%	98	85.80%	-	-
ชัยนาท	2,262.0914	1,838.4713	81.27%	761	● 95.47%	3	● 100.00%	57	65.52%	-	-
พิษณุโลก	1,648.1624	1,372.5609	83.28%	309	● 95.01%	1	● 100.00%	51	77.74%	2	● 90.00%

หมายเหตุ: * ผลการเบิกจ่ายจากระบบรายงานแผนผลการเยียวยาผู้ประสบอุทกภัย สำนักงบประมาณ

** ตามข้อสั่งการท่านนายกรัฐมนตรีให้กลุ่มจังหวัดต้นน้ำดำเนินการให้แล้วเสร็จภายในเดือนมิถุนายน

*** ความก้าวหน้าโครงการ Flagship จาก www.pmocflood.com โดยคำนวณจากค่าเฉลี่ยความก้าวหน้าของการดำเนินงานในระดับรายการ

● สูงกว่าร้อยละ 80

สถานะความก้าวหน้าการดำเนินโครงการงบกลาง รายการเยียวยา ฟื้นฟูฯ (120,000 ลบ.)

สรุปกลุ่มจังหวัดปลายน้ำ

จังหวัด	ผลการใช้จ่ายงบประมาณ			ผลการดำเนินงาน ณ วันที่ 12 ธ.ค. 2555							
	จัดสรร	*เบิกจ่าย (กรมรายงาน)	ร้อยละ	เสร็จใน ส.ค.**				เสร็จหลัง ส.ค.**			
				ภาพรวม		เฉพาะโครงการ Flagship		ภาพรวม		เฉพาะโครงการ Flagship	
				รายการ	ก้าวหน้า	รายการ	ก้าวหน้า***	รายการ	ก้าวหน้า	รายการ	ก้าวหน้า***
กลุ่มจังหวัดปลายน้ำ	63,648.5611	46,924.5270	73.72%	8,050	● 91.63%	46	● 88.27%	1,989	63.48%	-	-
สระบุรี	1,817.6412	1,652.8720	90.94%	300	● 98.12%	1	● 100.00%	54	● 93.04%	-	-
นครนายก	657.3108	604.1490	91.91%	246	● 97.92%	3	● 100.00%	24	● 81.64%	-	-
อ่างทอง	3,189.6306	2,667.6067	83.63%	1,177	● 97.84%	3	● 100.00%	58	64.51%	-	-
สุพรรณบุรี	1,886.1052	1,668.7617	88.48%	359	● 97.54%	4	● 100.00%	43	73.01%	-	-
ปราจีนบุรี	849.2189	851.2537	100.24%	283	● 95.81%	5	● 100.00%	68	● 86.48%	-	-
ลพบุรี	3,639.7751	2,453.9001	67.42%	546	● 95.18%	4	37.50%	108	28.92%	-	-
สิงห์บุรี	2,170.3808	1,524.2676	70.23%	601	● 94.96%	1	● 100.00%	54	58.99%	-	-
นนทบุรี	4,860.3630	2,928.9707	60.26%	427	● 94.68%	6	● 98.33%	61	66.58%	-	-
ฉะเชิงเทรา	1,681.5208	1,435.9455	85.40%	432	● 94.54%	1	● 100.00%	135	● 88.07%	-	-
นครปฐม	4,790.5988	3,968.0555	82.83%	311	● 93.84%	1	● 100.00%	59	72.16%	-	-
สมุทรปราการ	681.3018	609.2465	89.42%	40	● 93.82%	3	● 100.00%	30	77.67%	-	-
ปทุมธานี	9,501.2415	7,046.9101	74.17%	1,058	● 88.94%	2	● 100.00%	277	72.23%	-	-
สมุทรสาคร	950.9053	592.3996	62.30%	54	● 87.25%	7	● 100.00%	27	61.22%	-	-
พระนครศรีอยุธยา	11,886.2562	7,680.3678	64.62%	1,902	● 82.97%	5	● 98.00%	755	45.16%	-	-
กรุงเทพมหานคร	15,086.3111	11,239.8205	74.50%	314	● 82.47%	-	0.00%	236	● 80.69%	-	-

หมายเหตุ: * ผลการเบิกจ่ายจากระบบรายงานแผน/ผลการเยียวยาผู้ประสบอุทกภัย สำนักงบประมาณ

** ตามข้อสั่งการท่านนายกรัฐมนตรีให้กลุ่มจังหวัดต้นน้ำดำเนินการให้แล้วเสร็จภายในเดือนมิถุนายน

*** ความก้าวหน้าโครงการ Flagship จาก www.pmoctlood.com โดยคำนวณจากค่าเฉลี่ยความก้าวหน้าของการดำเนินงานในระดับรายการ (ไม่มีข้อมูลของกรุงเทพมหานคร)

● สูงกว่าร้อยละ 80

สถานะความก้าวหน้าการดำเนินโครงการงบกลาง รายการเยียวยา ฟื้นฟูฯ (120,000 ลบ.)

สรุปจังหวัดนอกกลุ่มต้นน้ำ กลางน้ำ ปลายน้ำ

จังหวัด	จำนวน (รายการ)	การใช้จ่ายงบประมาณ			ความก้าวหน้า ในการดำเนินงาน เฉลี่ย (ร้อยละ)	จังหวัด	จำนวน (รายการ)	การใช้จ่ายงบประมาณ			ความก้าวหน้า ในการดำเนินงาน เฉลี่ย (ร้อยละ)
		จัดสรร	*เบิกจ่าย (กรมรายงาน)	ร้อยละ				จัดสรร	*เบิกจ่าย (กรมรายงาน)	ร้อยละ	
รวมทั้งสิ้น	8,134	37,485.0606	25,530.7962	68.11	● 86.21%	ตราด	45	92.3450	77.7282	84.17	● 87.93%
ยโสธร	352	986.1980	945.6464	95.89	● 98.36%	อำนาจเจริญ	80	216.2592	131.0461	60.60	● 86.51%
ชัยภูมิ	773	2,358.8316	2,315.1798	98.15	● 98.07%	ระยอง	60	118.3100	70.0594	59.22	● 86.21%
ตรัง	30	92.7492	86.2648	93.01	● 97.93%	บุรีรัมย์	92	612.2214	503.8135	82.29	● 86.10%
บึงกาฬ	238	171.4880	138.2792	80.63	● 97.90%	จันทบุรี	42	144.3167	131.7662	91.30	● 83.90%
มหาสารคาม	437	1,142.5344	1,064.4961	93.17	● 97.64%	อุตรธานี	194	562.7185	467.0371	83.00	● 80.94%
เลย	385	694.8703	592.6039	85.28	● 96.97%	ระนอง	38	94.8738	79.7319	84.04	● 80.79%
อุบลราชธานี	352	1,501.7088	1,401.2050	93.31	● 96.19%	ภูเก็ต	31	115.6562	42.7487	36.96	● 80.63%
ร้อยเอ็ด	474	1,885.9152	1,811.5359	96.06	● 95.90%	มุกดาหาร	154	340.3249	282.8947	83.12	● 80.17%
กาฬสินธุ์	412	929.5045	877.5607	94.41	● 95.84%	ส่วนกลาง	413	12,835.9490	4,845.3467	37.75	79.07%
ขอนแก่น	405	1,822.3321	1,989.2071	109.16	● 95.51%	หนองคาย	120	406.1732	318.2604	78.36	75.94%
นครราชสีมา	166	951.7398	835.1458	87.75	● 95.18%	ราชบุรี	29	97.2690	68.4206	70.34	75.85%
สตูล	100	378.9823	320.9561	84.69	● 94.79%	สงขลา	143	552.7129	287.9250	52.09	57.05%
ประจวบคีรีขันธ์	14	32.5903	17.9167	54.98	● 94.41%	หนองบัวลำภู	45	353.4646	270.8587	76.63	53.33%
เพชรบูรณ์	261	946.1782	746.7473	78.92	● 93.92%	พัทลุง	283	445.6317	315.9556	70.90	49.68%
สุรินทร์	251	1,206.2901	1,191.5050	98.77	● 93.57%	ปัตตานี	92	198.0500	159.4983	80.53	48.45%
สระแก้ว	102	394.1946	368.1706	93.40	● 93.17%	สุราษฎร์ธานี	110	200.3472	91.9854	45.91	48.27%
พังงา	170	169.1089	127.1246	75.17	● 93.15%	นราธิวาส	88	229.8091	75.2399	32.74	35.23%
สกลนคร	111	227.3488	197.7834	87.00	● 92.53%	สมุทรสงคราม	3	28.1928	27.6140	97.95	33.33%
ศรีสะเกษ	454	1,407.4135	1,323.3403	94.03	● 90.64%	ยะลา	72	62.7363	45.5447	72.60	31.94%
นครพนม	216	1,125.6246	400.7352	35.60	● 90.32%	นครศรีธรรมราช	234	1,106.4359	289.4691	26.16	24.02%
ชลบุรี	61	245.4188	196.4485	80.05	● 88.71%	เพชรบุรี	2	0.2414	-	-	0.00%

หมายเหตุ: ● สูงกว่าร้อยละ 80

โครงการ/รายการ ที่ยังไม่ขอรับการจัดสรรงบประมาณรายจ่ายประจำปีงบประมาณ พ.ศ. 2555
 งบกลาง รายการค่าใช้จ่ายในการเยียวยา ฟื้นฟู และป้องกันความเสียหายจากอุทกภัยอย่างบูรณาการ
 (วงเงิน 120,000 ล้านบาท)

หน่วย : ล้านบาท (ทศนิยม 4 ตำแหน่ง)

โครงการ/รายการ		งบประมาณ
รวมงบประมาณทั้งสิ้น		262,9370
มติ ครม. 10 ก.ค. 2555		
1.	ค่าจ้างที่ปรึกษาโครงการศึกษาออกแบบระบบการเผชิญเหตุเพื่อบริหารจัดการน้ำและอุทกภัย และ ค่าจ้างที่ปรึกษาโครงการจัดทำแผนปฏิบัติการเพื่อบรรเทาปัญหาอุทกภัยในลุ่มน้ำภาคกลาง (สบอช.) ** คณะรัฐมนตรีมีมติให้คณะกรรมการบริหารจัดการน้ำและอุทกภัยพิจารณาทบทวน	124,6765
มติ ครม. 4 ก.ย. 2555		
2.	การเป็นเจ้าภาพร่วมกับสาธารณรัฐเกาหลีในการฝึกซ้อมการบรรเทาภัยพิบัติในปี 2556 ภายใต้กรอบ การประชุมอาเซียนว่าด้วยความร่วมมือด้านการเมืองและความมั่นคงในภูมิภาคเอเชีย - แปซิฟิก (ASEAN Regional Forum – ARF) ครั้งที่ 3 (กระทรวงการต่างประเทศ)	20,0000
มติ ครม. 2 ต.ค. 2555		
3.	ค่าใช้จ่ายในการดำเนินการบริหารจัดการของสำนักบริหารจัดการทรัพยากรน้ำอย่างยั่งยืน และระบบ แก้ไขปัญหามลพิษของประเทศไทย (กระทรวงวิทยาศาสตร์และเทคโนโลยี)	20,2635
4.	โครงการฟื้นฟูโครงสร้างพื้นฐานที่ประสบอุทกภัยตามข้อเสนอของจังหวัด : โครงการขุดลอกบึงสีไฟ จังหวัดพิจิตร (กระทรวงมหาดไทย สำนักงานปลัดกระทรวงมหาดไทย)	97,9970