

ด่วนที่สุด

ที่ นร ๐๕๐๖/ว ๒๐๒๕



สำนักเลขาธิการคณะรัฐมนตรี
ทำเนียบรัฐบาล กทม. ๑๐๓๐๐

๑๕ สิงหาคม ๒๕๕๕

เรื่อง รายงานสถานะความก้าวหน้าการดำเนินโครงการภายใต้งบกลาง รายการค่าใช้จ่ายในการเยียวยา
ฟื้นฟู และป้องกันความเสียหายจากอุทกภัยอย่างบูรณาการ และการจัดสรรเงินกู้โครงการ
เพื่อการวางระบบบริหารจัดการน้ำและสร้างอนาคตประเทศ พ.ศ. ๒๕๕๕

กราบเรียน/เรียน รอง-นรม., รัฐ-นร., กระทรวง กรม

อ้างถึง หนังสือสำนักเลขาธิการคณะรัฐมนตรี ด่วนที่สุด ที่ นร ๐๕๐๖/ว ๑๙๘
ลงวันที่ ๘ สิงหาคม ๒๕๕๕

สิ่งที่ส่งมาด้วย สำเนาหนังสือสำนักงบประมาณ ด่วนที่สุด ที่ นร ๐๗๐๑/๑๗๘๘๒
ลงวันที่ ๙ สิงหาคม ๒๕๕๕

ตามที่ได้แจ้งมติคณะรัฐมนตรี (๗ สิงหาคม ๒๕๕๕) เกี่ยวกับรายงานสถานะความก้าวหน้า
การดำเนินโครงการภายใต้งบกลาง รายการค่าใช้จ่ายในการเยียวยา ฟื้นฟู และป้องกันความเสียหาย
จากอุทกภัยอย่างบูรณาการ และการจัดสรรเงินกู้โครงการเพื่อการวางระบบบริหารจัดการน้ำ
และสร้างอนาคตประเทศ พ.ศ. ๒๕๕๕ มาเพื่อทราบ ความละเอียดแจ้งแล้ว นั้น

สำนักงบประมาณได้เสนอรายงานสถานะความก้าวหน้าการดำเนินโครงการภายใต้
งบกลาง รายการค่าใช้จ่ายในการเยียวยา ฟื้นฟู และป้องกันความเสียหายจากอุทกภัยอย่างบูรณาการ
และการจัดสรรเงินกู้โครงการเพื่อการวางระบบบริหารจัดการน้ำและสร้างอนาคตประเทศ พ.ศ. ๒๕๕๕
ไปเพื่อคณะรัฐมนตรีทราบ ความละเอียดปรากฏตามสำเนาหนังสือที่ส่งมาด้วยนี้

สำนักเลขาธิการคณะรัฐมนตรีได้นำเสนอคณะรัฐมนตรีทราบแล้วเมื่อวันที่
๑๔ สิงหาคม ๒๕๕๕

จึงกราบเรียนมาเพื่อโปรดทราบ/จึงเรียนมาเพื่อโปรดทราบ

ขอแสดงความนับถือ (อย่างยิ่ง)

(นายอำพน กิตติอำพน)
เลขาธิการคณะรัฐมนตรี

สำนักวิเคราะห์เรื่องเสนอคณะรัฐมนตรี

โทร. ๐ ๒๒๘๐ ๙๐๐๐ ต่อ ๓๓๒

โทรสาร ๐ ๒๒๘๐ ๙๐๖๕

www.cabinet.thaigov.go.th



ด่วนที่สุด บันทึกข้อความ

ส่วนราชการ สำนักงานงบประมาณ สำนักนายกรัฐมนตรี และกรมบัญชีกลาง กระทรวงการคลัง

ที่ นร ๐๗๐๑/๑๓๘๘๒ วันที่ ๗ สิงหาคม ๒๕๕๕

เรื่อง รายงานสถานะความก้าวหน้าการดำเนินโครงการภายใต้งบกลาง รายการค่าใช้จ่ายในการเยียวยา
ฟื้นฟู และป้องกันความเสียหายจากอุทกภัยอย่างบูรณาการ และการจัดสรรเงินกู้โครงการเพื่อ
การวางระบบบริหารจัดการน้ำและสร้างอนาคตประเทศ พ.ศ. ๒๕๕๕

กราบเรียน นายกรัฐมนตรี ผ่านรัฐมนตรีประจำสำนักนายกรัฐมนตรี (นายนิวัฒน์ธำรง บุญทรงไพศาล)

สำนักงานงบประมาณและกรมบัญชีกลางขอรายงานสถานะความก้าวหน้าการดำเนินการตาม
โครงการภายใต้งบกลาง รายการค่าใช้จ่ายในการเยียวยา ฟื้นฟู และป้องกันความเสียหายจากอุทกภัยอย่าง
บูรณาการ วงเงิน ๑๒๐,๐๐๐ ล้านบาท และการจัดสรรเงินกู้โครงการเพื่อการวางระบบบริหารจัดการน้ำและ
สร้างอนาคตประเทศ พ.ศ. ๒๕๕๕ ดังนี้

๑. โครงการภายใต้งบกลาง รายการค่าใช้จ่ายในการเยียวยา ฟื้นฟู และป้องกันความ
เสียหายจากอุทกภัยอย่างบูรณาการ จำนวน ๑๒๐,๐๐๐ ล้านบาท (รายละเอียดปรากฏตามเอกสารแนบ ๑)

๑.๑ การจัดสรร/การเบิกจ่าย/ลงนามสัญญาหรือดำเนินการเอง

- สำนักงานงบประมาณจัดสรรสุทธิ เป็นเงิน ๑๑๘,๑๒๑.๔๓๒๒ ล้านบาท
- ลงนามในสัญญาหรือดำเนินการเองแล้ว เป็นเงิน ๑๐๖,๙๙๔.๗๔๒๓ ล้านบาท
เพิ่มขึ้นจากวันที่ ๓๑ กรกฎาคม ๒๕๕๕ เป็นเงิน ๑,๐๘๑.๒๘๐๑ ล้านบาท คิดเป็นร้อยละ ๑.๐๒
- ผลการเบิกจ่ายจากระบบ GFMS เป็นเงิน ๘๒,๘๒๖.๙๘๘๑ ล้านบาท คิดเป็น
ร้อยละ ๗๐.๑๒ จากยอดจัดสรร ข้อมูล ณ วันที่ ๘ สิงหาคม ๒๕๕๕

๑.๒ ผลการดำเนินงาน

- มิติส่วนราชการ รัฐวิสาหกิจ และหน่วยอื่นของรัฐที่มีผลการดำเนินงานสูงกว่าร้อยละ
๘๐ มีจำนวน ๙ กระทรวง ที่เหลือมีผลการดำเนินงานต่ำกว่าร้อยละ ๘๐ จำนวน ๙ กระทรวง
- มิติจังหวัดที่มีผลการดำเนินงานสูงกว่าร้อยละ ๘๐ มีจำนวน ๔๙ จังหวัด ส่วนจังหวัด
ที่เหลือมีผลการดำเนินงานต่ำกว่าร้อยละ ๘๐ จำนวน ๒๔ จังหวัด

ข้อสังเกตจากสรุปรายงาน พบว่า ส่วนราชการฯ และจังหวัดบางแห่งมีสถานะผลการเบิกจ่าย
ไม่สัมพันธ์กับผลการดำเนินงาน จึงเห็นสมควรที่จะเร่งรัดให้ส่วนราชการฯ และจังหวัดดังกล่าวดำเนินการบันทึก
ข้อมูลผลการดำเนินงานในระบบรายงานแผน/ผลการฟื้นฟูเยียวยาผู้ประสบภัยของสำนักงานงบประมาณให้
สอดคล้องกับข้อเท็จจริงต่อไป ทั้งนี้ สำนักงานงบประมาณได้มีหนังสือแจ้งให้ส่วนราชการฯ และจังหวัดเร่ง
ดำเนินการปรับปรุงข้อมูลดังกล่าวแล้ว

๑.๓ การส่งคืนเงินงบประมาณและการใช้จ่ายจากเงินที่แจ้งสงคืน

- ส่วนราชการฯ ส่งเงินคืนในระบบอิเล็กทรอนิกส์ (GFMS) เป็นเงิน ๕,๑๙๑.๒๕๘๕
ล้านบาท และเงินที่ส่วนราชการฯ จะใช้จ่ายจริงน้อยกว่ากรอบวงเงินที่คณะรัฐมนตรีอนุมัติ เป็นเงิน ๑๓๙.๐๐๖๐
ล้านบาท รวมเป็นเงินที่จะจัดสรรเพิ่มเติมได้อีก จำนวน ๕,๓๓๐.๒๖๔๕ ล้านบาท
- คณะรัฐมนตรีมีมติอนุมัติให้ใช้จ่ายจากเงินที่ส่วนราชการฯ ส่งคืนงบประมาณรวม
๕ ครั้ง เมื่อวันที่ ๒๐ พฤษภาคม ๒๕๕๕ วันที่ ๑๙ มิถุนายน ๒๕๕๕ วันที่ ๑๐ กรกฎาคม ๒๕๕๕ วันที่ ๑๗
กรกฎาคม ๒๕๕๕ และวันที่ ๒๔ กรกฎาคม ๒๕๕๕ รวมเป็นเงินทั้งสิ้น ๔,๘๒๔.๕๗๗๖ ล้านบาท
(สำนักงานงบประมาณจัดสรรแล้ว ๓,๓๓๑.๖๐๐๒ ล้านบาท) ดังนั้น คงเหลือวงเงินที่คณะรัฐมนตรีจะอนุมัติ
เพิ่มเติมได้อีก เป็นเงิน ๕๐๕.๖๘๖๙ ล้านบาท (๕,๓๓๐.๒๖๔๕ - ๔,๘๒๔.๕๗๗๖ ล้านบาท)

๒. การจัดสรรเงินกู้โครงการเพื่อการวางระบบบริหารจัดการน้ำและสร้างอนาคตประเทศ พ.ศ. ๒๕๕๕ (รายละเอียดปรากฏตามเอกสารแนบ ๒)

- มติคณะรัฐมนตรีเมื่อวันที่ ๘ พฤษภาคม ๒๕๕๕ และวันที่ ๕ มิถุนายน ๒๕๕๕ อนุมัติ วงเงินรวมทั้งสิ้น ๒๘,๙๑๘.๘๖๑๒ ล้านบาท

- สำนักงบประมาณจัดสรรเงินกู้ฯ ให้ส่วนราชการ จำนวน ๒๑,๓๗๒.๑๐๕๘ ล้านบาท คงเหลือ จำนวน ๗,๕๔๖.๗๕๕๔ ล้านบาท ได้แก่

(๑) กระทรวงคมนาคม จำนวน ๓,๙๘๑.๙๘๘๐ ล้านบาท

(๒) กระทรวงอุตสาหกรรม จำนวน ๓,๒๓๖.๖๙๔๐ ล้านบาท

(๓) กระทรวงเกษตรและสหกรณ์ จำนวน ๓๑๐.๗๔๘๔ ล้านบาท

(๔) กระทรวงทรัพยากรธรรมชาติและสิ่งแวดล้อม จำนวน ๑๗.๑๒๕๐ ล้านบาท

(๕) กระทรวงมหาดไทย จำนวน ๐.๒๐๐๐ ล้านบาท

จึงกราบเรียนมาเพื่อโปรดนำเสนอมติคณะรัฐมนตรีเพื่อทราบต่อไป

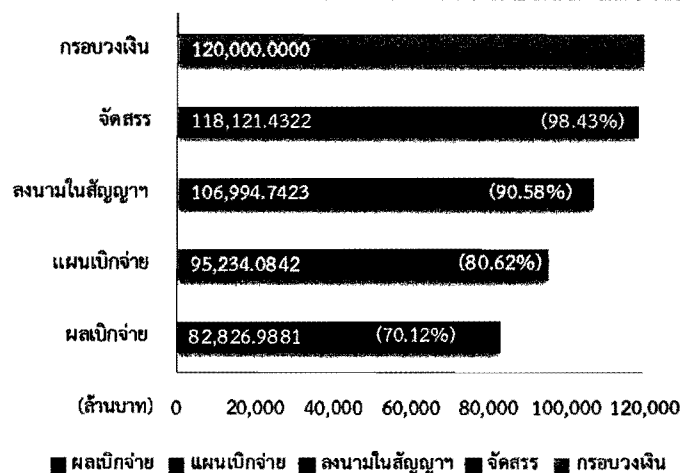


(นายวรวิทย์ จำปรัตน์)

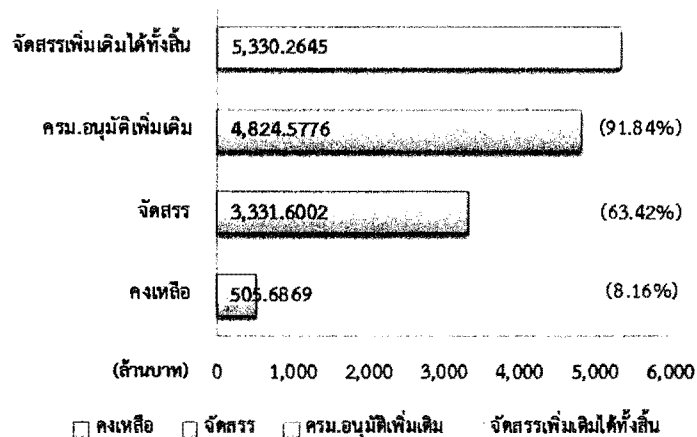
ผู้อำนวยการสำนักงบประมาณ

สถานะความก้าวหน้าการดำเนินโครงการงบกลาง รายการเยียวยา ฟื้นฟูฯ (120,000 ลบ.)

สรุปภาพรวม 120,000 ลบ.



สรุปภาพรวมเงินเหลือจ่าย



สรุปจำแนกตามกระทรวง

กระทรวง	งบรวม	งบที่ส่งเบิกจ่าย		งบที่ส่งเบิกจ่าย / งบรวม (%)	สถานะ	ร้อยละ (%)
		งบที่ส่งเบิกจ่าย (ล้านบาท)	งบที่ส่งเบิกจ่าย (ร้อยละ)			
รวมทั้งสิ้น	118,121.43	82,826.99	70.12%	●	83.28%	
กระทรวงการท่องเที่ยวและกีฬา	11.41	11.41	100.00%	●	99.99%	
ส่วนราชการไม่สังกัดสำนักนายกรัฐมนตรี กระทรวง หรือทบวง	1,391.49	1,247.63	89.66%	●	98.58%	
สำนักนายกรัฐมนตรี	41.45	18.03	43.50%	●	98.38%	
กระทรวงเกษตรและสหกรณ์	12,501.76	7,589.11	60.70%	●	93.48%	
กระทรวงศึกษาธิการ	5,888.59	3,288.47	55.84%	●	92.70%	
กระทรวงแรงงาน	889.51	888.48	99.88%	●	91.08%	
กระทรวงการพัฒนาสังคมและความมั่นคงของมนุษย์	2,486.10	2,378.44	95.67%	●	85.78%	
กระทรวงทรัพยากรธรรมชาติและสิ่งแวดล้อม	7,283.24	5,515.42	75.73%	●	82.95%	
กระทรวงสาธารณสุข	1,885.31	1,515.26	80.37%	●	80.54%	
กระทรวงมหาดไทย	30,504.72	23,014.52	75.45%	●	78.59%	
รัฐวิสาหกิจ	26,110.18	24,298.02	93.06%	●	78.55%	
กระทรวงวัฒนธรรม	1,168.29	231.71	19.83%	●	60.71%	
กระทรวงกลาโหม	7,980.90	2,985.73	37.41%	●	53.89%	
กระทรวงคมนาคม	16,696.57	9,136.19	54.72%	●	38.93%	
กระทรวงอุตสาหกรรม	721.37	202.07	28.01%	●	38.27%	
กระทรวงวิทยาศาสตร์และเทคโนโลยี	1,985.28	506.52	25.51%	●	26.54%	
กระทรวงเทคโนโลยีสารสนเทศและการสื่อสาร	560.07	-	0.00%	●	0.00%	
กระทรวงยุติธรรม	15.22	-	0.00%	●	0.00%	

หมายเหตุ: * ข้อมูลจากระบบ GFMIS ณ วันที่ 8 ส.ค. 2555

** ข้อมูลจากระบบรายงานแผน/ผลการฟื้นฟูเยียวยาผู้ประสบอุทกภัย สำนักงบประมาณ

● สูงกว่าร้อยละ 80

สถานะความก้าวหน้าการดำเนินโครงการงบกลาง รายการเยียวยา ฟื้นฟูฯ (120,000 ลบ.)

สรุปกลุ่มจังหวัดต้นน้ำ

จังหวัด	โครงการเงินอุดหนุนฯ			โครงการเงินอุดหนุนฯ (งบกลาง) ปีงบประมาณ 2565							
	งบกลาง	งบกลาง (งบกลาง)	ร้อยละ	โครงการเงินอุดหนุนฯ				โครงการเงินอุดหนุนฯ			
				งบกลาง		งบกลาง (งบกลาง)		งบกลาง		งบกลาง (งบกลาง)	
				จำนวน	ร้อยละ	จำนวน	ร้อยละ	จำนวน	ร้อยละ	จำนวน	ร้อยละ
1.กลุ่มจังหวัดต้นน้ำ	8,660.3050	5,544.5602	64.02%	1,773	54.61%	13	87.19%	413	53.25%	15	76.31%
ลำปาง	769.0557	482.3901	62.72%	252	79.97%	-	-	32	44.28%	2	65.00%
พะเยา	181.5625	51.4107	28.32%	319	75.79%	-	-	61	45.93%	1	90.00%
เชียงใหม่	963.4332	645.5821	67.01%	85	72.86%	5	100.00%	25	53.58%	-	-
อุดรดิตถ์	642.8995	236.1575	36.73%	24	63.74%	-	-	5	29.61%	3	58.33%
ลำพูน	758.9945	484.0805	63.78%	82	62.33%	4	88.75%	38	57.27%	-	-
แพร่	1,199.7916	788.0614	65.68%	55	51.29%	-	-	28	55.47%	2	72.50%
แม่ฮ่องสอน	175.2988	122.0604	69.63%	90	49.58%	-	-	33	88.52%	-	-
เชียงราย	800.3592	560.9988	70.09%	163	48.52%	2	60.00%	31	60.77%	-	-
ตาก	933.9027	603.2984	64.60%	143	43.34%	2	100.00%	50	47.67%	1	60.00%
สุโขทัย	1,718.4366	1,325.8212	77.15%	219	40.10%	-	-	33	58.39%	3	93.33%
น่าน	516.5706	244.6990	47.37%	365	32.31%	-	-	58	69.24%	3	95.00%

หมายเหตุ: * ผลการเบิกจ่ายจากระบบรายงานแผน/ผลการเยียวยาผู้ประสบอุทกภัย สำนักงบประมาณ

** ตามข้อสั่งการท่านนายกรัฐมนตรีให้กลุ่มจังหวัดต้นน้ำดำเนินการให้แล้วเสร็จภายในเดือนมิถุนายน

*** ความก้าวหน้าโครงการ Flagship จาก www.pmoctlood.com โดยคำนวณจากค่าเฉลี่ยความก้าวหน้าของการดำเนินงานในระดับรายการ

● สูงกว่าร้อยละ 80

สถานะความก้าวหน้าการดำเนินโครงการงบกลาง รายการเยียวยา ฝนฟ้า (120,000 ลบ.)

สรุปกลุ่มจังหวัดกลางน้ำ

จังหวัด	ผลการใช้จ่ายงบประมาณ			ผลการดำเนินงาน ณ วันที่ 8 ส.ค. 2555							
	จัดสรร	*เบิกจ่าย (กรมรายงาน)	ร้อยละ	เสร็จใน ก.ค.**				เสร็จหลัง ก.ค.**			
				ภาพรวม		เฉพาะโครงการ Flagship		ภาพรวม		เฉพาะโครงการ Flagship	
				รายการ	ก้าวหน้า	รายการ	ก้าวหน้า***	รายการ	ก้าวหน้า	รายการ	ก้าวหน้า***
2.กลุ่มจังหวัดกลางน้ำ	14,452.0734	9,200.7169	63.66%	2,771	● 91.77%	18	● 95.00%	307	65.20%	10	● 76.25%
กำแพงเพชร	1,848.4012	1,490.6063	80.64%	333	● 96.22%	4	● 100.00%	32	74.12%	-	
ชัยนาท	2,058.7405	1,478.6982	71.83%	759	● 95.10%	2	● 100.00%	31	60.82%	1	● 95.00%
อุทัยธานี	955.3919	547.4814	57.30%	156	● 90.48%	4	● 100.00%	85	78.46%	-	
นครสวรรค์	5,123.5890	3,247.1287	63.38%	708	● 90.03%	2	● 85.00%	53	50.50%	4	● 82.50%
พิจิตร	2,838.7620	1,604.9986	56.54%	502	● 89.08%	4	● 100.00%	66	59.76%	4	● 77.50%
พิษณุโลก	1,627.1889	831.8037	51.12%	313	● 87.87%	2	● 85.00%	40	61.71%	1	● 50.00%

หมายเหตุ: * ผลการเบิกจ่ายจากระบบรายงานแผน/ผลการเยียวยาผู้ประสบอุทกภัย สำนักงานประมาณ

** ตามข้อสั่งการท่านนายกรัฐมนตรีให้กลุ่มจังหวัดต้นน้ำดำเนินการให้แล้วเสร็จภายในเดือนมิถุนายน

*** ความก้าวหน้าโครงการ Flagship จาก www.pmocflood.com โดยคำนวณจากค่าเฉลี่ยความก้าวหน้าของการดำเนินงานในระดับรายการ

● สูงกว่าร้อยละ 80

สถานะความก้าวหน้าการดำเนินโครงการงบกลาง รายการเยียวยา ฟื้นฟูฯ (120,000 ลบ.)

สรุปกลุ่มจังหวัดปลายน้ำ

จังหวัด	ผลการใช้จ่ายงบประมาณ			ผลการดำเนินงาน ณ วันที่ 8 ส.ค. 2555							
	จัดสรร	*เบิกจ่าย (กรมรายงาน)	ร้อยละ	เสร็จใน ส.ค.**				เสร็จหลัง ส.ค.**			
				ภาพรวม		เฉพาะโครงการ Flagship		ภาพรวม		เฉพาะโครงการ Flagship	
				รายการ	ก้าวหน้า	รายการ	ก้าวหน้า***	รายการ	ก้าวหน้า	รายการ	ก้าวหน้า***
กลุ่มจังหวัดปลายน้ำ	58,488.4504	33,471.0035	57.23%	8,075	● 85.92%	22	● 96.39%	1,528	50.53%	24	● 64.98%
อ่างทอง	2,968.6149	2,163.5316	72.88%	1,150	● 96.44%	2	● 90.00%	24	61.45%	1	● 80.00%
สุพรรณบุรี	1,842.2295	1,461.5583	79.34%	365	● 94.31%	3	● 100.00%	23	60.99%	1	● 0.00%
ฉะเชิงเทรา	1,510.8207	1,117.3807	73.96%	399	● 93.49%	-	-	130	● 85.26%	1	● 90.00%
นครนายก	608.3352	479.3771	78.80%	257	● 92.38%	3	● 100.00%	11	59.25%	-	-
สมุทรปราการ	511.6192	312.0446	60.99%	43	● 91.22%	2	● 97.50%	5	78.75%	1	● 90.00%
สิงห์บุรี	2,135.9039	1,113.9830	52.16%	602	● 89.29%	1	● 100.00%	28	24.88%	-	-
ลพบุรี	3,242.5258	1,922.5987	59.29%	551	● 89.03%	-	-	25	49.03%	4	● 20.00%
ปราจีนบุรี	829.5848	526.5828	63.48%	284	● 88.68%	5	● 100.00%	59	70.90%	-	-
นนทบุรี	4,029.3450	1,920.4811	47.66%	427	● 88.48%	4	● 80.00%	46	53.16%	2	● 70.00%
นครปฐม	3,808.5762	3,213.9201	84.39%	313	● 86.30%	1	● 100.00%	40	60.68%	-	-
สระบุรี	1,813.3828	898.4964	49.55%	308	● 83.55%	-	-	42	75.32%	1	● 95.00%
ปทุมธานี	8,539.6470	5,101.8221	59.74%	1,047	● 80.10%	-	-	197	53.68%	2	● 60.00%
พระนครศรีอยุธยา	11,618.2090	5,373.6158	46.25%	1,910	● 79.01%	-	-	713	37.96%	5	● 69.00%
สมุทรสาคร	895.9003	495.8923	55.35%	60	● 74.12%	1	● 100.00%	13	76.02%	6	● 75.83%
กรุงเทพมหานคร	14,133.7560	7,369.7188	52.14%	359	● 72.73%	-	-	172	40.88%	-	-

หมายเหตุ: * ผลการเบิกจ่ายจากระบบรายงานแผน/ผลการเยียวยาผู้ประสบอุทกภัย สำนักงานงบประมาณ

** ตามข้อสั่งการท่านนายกรัฐมนตรีให้กลุ่มจังหวัดต้นน้ำดำเนินการให้แล้วเสร็จภายในเดือนมิถุนายน

*** ความก้าวหน้าโครงการ Flagship จาก www.pmoeflood.com โดยคำนวณจากค่าเฉลี่ยความก้าวหน้าของการดำเนินงานในระดับรายการ (ไม่มีข้อมูลของกรุงเทพมหานคร)

● สูงกว่าร้อยละ 80

สถานะความก้าวหน้าการดำเนินโครงการงบกลาง รายการเยียวยา ฟื้นฟูฯ (120,000 ลบ.)

สรุปจังหวัดนอกกลุ่มต้นน้ำ กลางน้ำ ปลายน้ำ

จังหวัด	จำนวน (รายการ)	การใช้จ่ายงบประมาณ			ความก้าวหน้า ในการดำเนินงาน เฉลี่ย (ร้อยละ)	จังหวัด	จำนวน (รายการ)	การใช้จ่ายงบประมาณ			ความก้าวหน้า ในการดำเนินงาน เฉลี่ย (ร้อยละ)
		จัดสรร	*เบิกจ่าย (กรมรายงาน)	ร้อยละ				จัดสรร	*เบิกจ่าย (กรมรายงาน)	ร้อยละ	
รวมทั้งสิ้น	6,683	34,804.5387	19,492.0540	56.00	● 86.93%	สกสทนคร	108	226.3566	153.7837	67.94	● 85.52%
สมุทรสงคราม	1	27.6140	27.6140	100.00	● 100.00%	ราชบุรี	24	79.1641	64.4176	81.37	● 85.26%
ชัยภูมิ	771	2,358.5796	2,203.5084	93.43	● 97.24%	นครพนม	198	1,025.3219	285.6609	27.86	● 85.19%
ยโสธร	350	986.0827	857.8087	86.99	● 96.00%	สุราษฎร์ธานี	47	84.1269	51.8638	61.65	● 84.63%
สตูล	84	341.0505	261.6746	76.73	● 94.04%	อำนาจเจริญ	50	133.8092	85.6402	64.00	● 84.57%
หนองบัวลำภู	24	271.4108	249.7467	92.02	● 93.96%	ร้อยเอ็ด	473	1,885.3153	1,610.3851	85.42	● 84.37%
สงขลา	26	107.2851	47.0989	43.90	● 93.85%	หนองคาย	95	356.3825	200.5613	56.28	● 83.51%
พัทลุง	57	197.2704	149.9945	76.03	● 93.56%	อุดรธานี	171	483.2903	393.5406	81.43	● 82.43%
สระแก้ว	99	390.5422	350.8117	89.83	● 93.34%	บุรีรัมย์	90	611.3383	431.3789	70.56	● 81.98%
กาฬสินธุ์	406	927.4429	706.5957	76.19	● 92.60%	ระยอง	59	118.3099	57.0752	48.24	● 81.65%
สุรินทร์	244	1,204.2323	850.2138	70.60	● 92.58%	ชลบุรี	57	244.3110	150.5887	61.64	● 80.84%
เพชรบูรณ์	258	930.6496	695.3381	74.72	● 91.17%	มุกดาหาร	153	340.1649	278.3661	81.83	● 77.91%
นราธิวาส	21	58.8729	45.3796	77.08	● 90.29%	ศรีสะเกษ	30	92.7491	63.4231	68.38	● 77.70%
ศรีสะเกษ	323	1,311.3425	1,108.5779	84.54	● 89.82%	ประจวบคีรีขันธ์	14	32.5903	15.2114	46.67	● 77.52%
ปัตตานี	34	149.2573	108.9219	72.98	● 89.46%	ยะลา	8	15.3160	10.1558	66.31	● 75.00%
อุบลราชธานี	351	1,499.0801	1,095.6004	73.08	● 89.34%	เลย	355	602.7498	335.0906	55.59	● 73.45%
มหาสารคาม	436	1,141.1625	947.8116	83.06	● 89.22%	จันทบุรี	37	138.3460	92.2292	66.67	● 73.03%
นครราชสีมา	137	899.0799	627.8643	69.83	● 88.48%	ระนอง	35	91.5037	43.9287	48.01	● 68.17%
ขอนแก่น	399	1,821.3335	1,386.4246	76.12	● 87.96%	ตราด	41	89.0086	60.1057	67.53	● 67.41%
พังงา	165	167.4904	89.1750	53.24	● 87.75%	ส่วนกลาง	359	13,139.0045	3,212.4940	24.45	● 66.99%
บึงกาฬ	65	112.1658	65.7932	58.66	● 86.59%	ภูเก็ต	28	113.4350	20.1997	17.81	● 40.63%

หมายเหตุ: ● สูงกว่าร้อยละ 80

สรุปสถานะความก้าวหน้าการดำเนินโครงการภายใต้การใช้จ่ายเงินกู้
เพื่อการวางระบบบริหารจัดการน้ำและสร้างอนาคตประเทศ พ.ศ. 2555

หน่วย : ล้านบาท (ทศนิยม 4 ตำแหน่ง)

กระทรวง/กรม	กรอบวงเงิน ความผิด กรม	จัดสรร	คงเหลือ
กระทรวงเกษตรและสหกรณ์	1,795.0302	1,484.2818	310.7484
- กรมชลประทาน	1,782.4302	1,471.6818	310.7484
- กรมพัฒนาที่ดิน	12.6000	12.6000	-
กระทรวงคมนาคม	21,724.4430	17,742.4550	3,981.9880
- กรมเจ้าท่า	3,282.1560	22.1560	3,260.0000
- กรมทางหลวง	9,583.8000	9,036.0790	547.7210
- กรมทางหลวงชนบท	8,858.4870	8,684.2200	174.2670
กระทรวงมหาดไทย	1,220.0000	1,219.8000	0.2000
- กรมโยธาธิการและผังเมือง	1,220.0000	1,219.8000	0.2000
กระทรวงทรัพยากรธรรมชาติและสิ่งแวดล้อม	942.6940	925.5690	17.1250
- กรมทรัพยากรทางทะเลและชายฝั่ง	35.7600	35.3000	0.4600
- กรมอุทยานแห่งชาติ สัตว์ป่า และพันธุ์พืช	463.2000	463.2000	-
- กรมป่าไม้	443.7340	427.0690	16.6650
กระทรวงอุตสาหกรรม	3,236.6940	-	3,236.6940
- สำนักงานปลัดกระทรวงอุตสาหกรรม	3,236.6940	-	3,236.6940
รวมทั้งสิ้น	28,918.8612	21,372.1058	7,546.7554

หมายเหตุ - ตามมติคณะรัฐมนตรี ลงวันที่ 8 พฤษภาคม 2555 วงเงิน 25,055.4310 ล้านบาท (942.6940+ 24,112.7370)

จัดสรร 20,954.9266 ล้านบาท คงเหลือ 4,100.5044 ล้านบาท

- ตามมติคณะรัฐมนตรี ลงวันที่ 5 มิถุนายน 2555 วงเงิน 3,850.8302 ล้านบาท

จัดสรร 404.5792 ล้านบาท คงเหลือ 3,446.2510 ล้านบาท

- ตามมติคณะรัฐมนตรี ลงวันที่ 10 กรกฎาคม 2555 วงเงิน 12.6000 ล้านบาท

จัดสรร 12.6000 ล้านบาท (ตัดเงินจากกรมป่าไม้ให้กรมพัฒนาที่ดิน)