

# ด่วนที่สุด

ที่ นร ๐๕๐๖/ว ๑๗๒



สำนักเลขาธิการคณะรัฐมนตรี  
ทำเนียบรัฐบาล กทม. ๑๐๓๐๐

๒๑๐ กรกฎาคม ๒๕๕๕

เรื่อง รายงานสถานะความก้าวหน้าการดำเนินโครงการภายใต้งบกลาง รายการค่าใช้จ่ายในการเยียวยา  
ฟื้นฟู และป้องกันความเสียหายจากอุทกภัยอย่างบูรณาการ และการจัดสรรเงินกู้โครงการ  
เพื่อการวางระบบบริหารจัดการน้ำและสร้างอนาคตประเทศ พ.ศ. ๒๕๕๕

กราบเรียน/เรียน รอง-นรม., รัฐ-นร., กระทรวง กรม

- อ้างถึง ๑. หนังสือสำนักเลขาธิการคณะรัฐมนตรี ด่วนที่สุด ที่ นร ๐๕๐๖/ว ๑๓๒  
ลงวันที่ ๒๒ พฤษภาคม ๒๕๕๕  
๒. หนังสือสำนักเลขาธิการคณะรัฐมนตรี ด่วนที่สุด ที่ นร ๐๕๐๖/ว ๑๕๓  
ลงวันที่ ๒๐ มิถุนายน ๒๕๕๕  
๓. หนังสือสำนักเลขาธิการคณะรัฐมนตรี ด่วนที่สุด ที่ นร ๐๕๐๖/ว ๑๗๕  
ลงวันที่ ๑๓ กรกฎาคม ๒๕๕๕

สิ่งที่ส่งมาด้วย สำเนาหนังสือสำนักงบประมาณ ด่วนที่สุด ที่ นร ๐๓๐๑/๑๕๙๐๔ ลงวันที่ ๑๒ กรกฎาคม ๒๕๕๕

ตามที่ได้แจ้งมติคณะรัฐมนตรี (๒๐ พฤษภาคม ๒๕๕๕ และ ๑๙ มิถุนายน ๒๕๕๕)  
เกี่ยวกับรายงานสถานะความก้าวหน้าการดำเนินโครงการภายใต้งบกลาง รายการค่าใช้จ่ายในการเยียวยา  
ฟื้นฟู และป้องกันความเสียหายจากอุทกภัยอย่างบูรณาการ และมติคณะรัฐมนตรี (๑๐ กรกฎาคม ๒๕๕๕)  
เกี่ยวกับรายงานสถานะความก้าวหน้าการดำเนินโครงการภายใต้งบกลาง รายการค่าใช้จ่ายในการเยียวยา  
ฟื้นฟู และป้องกันความเสียหายจากอุทกภัยอย่างบูรณาการ และการจัดสรรเงินกู้โครงการเพื่อการวางระบบ  
บริหารจัดการน้ำและสร้างอนาคตประเทศ พ.ศ. ๒๕๕๕ มาเพื่อทราบ ความละเอียดแจ้งแล้ว นั้น

สำนักงบประมาณได้เสนอรายงานสถานะความก้าวหน้าการดำเนินโครงการภายใต้  
งบกลาง รายการค่าใช้จ่ายในการเยียวยา ฟื้นฟู และป้องกันความเสียหายจากอุทกภัยอย่างบูรณาการ  
และการจัดสรรเงินกู้โครงการเพื่อการวางระบบบริหารจัดการน้ำและสร้างอนาคตประเทศ พ.ศ. ๒๕๕๕  
ไปเพื่อคณะรัฐมนตรีทราบ ความละเอียดปรากฏตามสำเนาหนังสือที่ส่งมาด้วยนี้

สำนักเลขาธิการคณะรัฐมนตรีได้นำเสนอคณะรัฐมนตรีทราบแล้วเมื่อวันที่  
๑๗ กรกฎาคม ๒๕๕๕

จึงกราบเรียนมาเพื่อโปรดทราบ/จึงเรียนมาเพื่อโปรดทราบ

ขอแสดงความนับถือ (อย่างยิ่ง)

๐๗.

(นายวิชัย วิทวัสการเวช)

รองเลขาธิการคณะรัฐมนตรี รักษาการแทน  
เลขาธิการคณะรัฐมนตรี

สำนักวิเคราะห์เรื่องเสนอคณะรัฐมนตรี  
โทร. ๐ ๒๒๘๐ ๙๐๐๐ ต่อ ๓๓๒  
โทรสาร ๐ ๒๒๘๐ ๙๐๖๕



# ด่วนที่สุด

# บันทึกข้อความ

ส่วนราชการ สำนักงานประมาณ สำนักงานนายกรัฐมนตรี และกรมบัญชีกลาง กระทรวงการคลัง

ที่ นร ๐๗๐๑/๑๕๕๐๔ วันที่ ๑๒ กรกฎาคม ๒๕๕๕

เรื่อง รายงานสถานะความก้าวหน้าการดำเนินโครงการภายใต้งบกลาง รายการค่าใช้จ่ายในการเยียวยา  
ฟื้นฟู และป้องกันความเสียหายจากอุทกภัยอย่างบูรณาการ และการจัดสรรเงินกู้โครงการเพื่อ  
การวางระบบบริหารจัดการน้ำและสร้างอนาคตประเทศ พ.ศ. ๒๕๕๕

กราบเรียน นายกรัฐมนตรี ผ่านรัฐมนตรีประจำสำนักนายกรัฐมนตรี (นายนิวัฒน์ธำรง บุญทรงไพศาล)

สำนักงานประมาณและกรมบัญชีกลางขอรายงานสถานะความก้าวหน้าการดำเนินการตามโครงการภายใต้งบกลาง รายการค่าใช้จ่ายในการเยียวยา ฟื้นฟู และป้องกันความเสียหายจากอุทกภัยอย่างบูรณาการ วงเงิน ๑๒๐,๐๐๐ ล้านบาท และการจัดสรรเงินกู้โครงการเพื่อการวางระบบบริหารจัดการน้ำและสร้างอนาคตประเทศ พ.ศ. ๒๕๕๕ ดังนี้

๑. โครงการภายใต้งบกลาง รายการค่าใช้จ่ายในการเยียวยา ฟื้นฟู และป้องกันความเสียหายจากอุทกภัยอย่างบูรณาการ จำนวน ๑๒๐,๐๐๐ ล้านบาท (รายละเอียดปรากฏตามเอกสารแนบ ๑)

๑.๑ การจัดสรร/การเบิกจ่าย/ลงนามสัญญาหรือดำเนินการเอง

- สำนักงานประมาณจัดสรรแล้ว เป็นเงิน ๑๑๗,๘๙๐.๑๐๖ ล้านบาท

- ลงนามในสัญญาหรือดำเนินการเองแล้ว เป็นเงิน ๑๐๔,๐๓๕.๑๐๕ ล้านบาท

เพิ่มขึ้นจากวันที่ ๔ กรกฎาคม ๒๕๕๕ เป็นเงิน ๑,๐๗๓.๖๒๔ ล้านบาท คิดเป็นร้อยละ ๑.๐๔

- ผลการเบิกจ่ายจากระบบ GFMS เป็นเงิน ๗๔,๒๐๕.๖๖๓ ล้านบาท คิดเป็นร้อยละ

๖๒.๙๔ จากยอดจัดสรร ข้อมูล ณ วันที่ ๑๑ กรกฎาคม ๒๕๕๕

๑.๒ ผลการดำเนินงาน

- มิติส่วนราชการ รัฐวิสาหกิจ และหน่วยอื่นของรัฐที่มีผลการดำเนินงานสูงกว่าร้อยละ ๘๐ มีจำนวน ๒ กระทรวง ที่เหลือมีผลการดำเนินงานต่ำกว่าร้อยละ ๘๐ จำนวน ๑๕ กระทรวง

- มิติจังหวัดที่มีผลการดำเนินงานสูงกว่าร้อยละ ๘๐ มีจำนวน ๔ จังหวัด ส่วนจังหวัดที่เหลือมีผลการดำเนินงานต่ำกว่าร้อยละ ๘๐ จำนวน ๖๙ จังหวัด

ข้อสังเกตจากสรุปรายงาน พบว่า ส่วนราชการฯ และจังหวัดบางแห่งมีสถานะการเบิกจ่ายสูง แต่ผลการดำเนินงานต่ำ จึงเห็นสมควรที่จะเร่งรัดให้ส่วนราชการฯ และจังหวัดดังกล่าวดำเนินการบันทึกข้อมูลผลการดำเนินงานในระบบรายงานแผน/ผลการฟื้นฟูเยียวยาผู้ประสบภัยของสำนักงานประมาณให้สอดคล้องกับข้อเท็จจริงต่อไป ทั้งนี้ สำนักงานประมาณได้มีหนังสือแจ้งให้ส่วนราชการฯ และจังหวัดเร่งดำเนินการปรับปรุงข้อมูลดังกล่าวแล้ว สำหรับส่วนราชการฯ และจังหวัดที่มีสถานะการเบิกจ่ายและผลการดำเนินงานต่ำกว่าแผนปฏิบัติงาน เห็นสมควรให้ส่วนราชการฯ และจังหวัดเร่งรัดการปฏิบัติงานให้แล้วเสร็จตามแผนการปฏิบัติงานที่กำหนด

๑.๓ การส่งคืนเงินงบประมาณและการใช้จ่ายจากเงินที่แจ้งส่งคืน ตามมติคณะรัฐมนตรี เมื่อวันที่ ๒๐ พฤษภาคม ๒๕๕๕ วันที่ ๑๙ มิถุนายน ๒๕๕๕ และวันที่ ๑๐ กรกฎาคม ๒๕๕๕

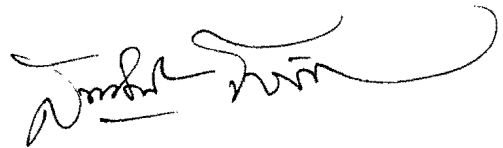
- ส่วนราชการฯ แจ้งส่งคืนเงิน จำนวน ๕,๐๙๙.๒๙๐ ล้านบาท ส่วนราชการฯ ส่งคืนเงินจริงแล้ว จำนวน ๔,๔๓๔.๑๓๖ ล้านบาท

- คณะรัฐมนตรีอนุมัติเพิ่มเติม จำนวน ๔,๒๕๙.๕๔๖ ล้านบาท สำนักงานประมาณจัดสรรแล้ว ๒,๓๓๓.๔๐๓ ล้านบาท คงเหลือวงเงินจากที่คณะรัฐมนตรีอนุมัติ จำนวน ๑๗๔.๕๘๙ ล้านบาท

๒. การจัดสรรเงินกู้โครงการเพื่อการวางระบบบริหารจัดการน้ำและสร้างอนาคตประเทศ พ.ศ. ๒๕๕๕ (รายละเอียดปรากฏตามเอกสารแนบ ๒)

มติคณะรัฐมนตรีเมื่อวันที่ ๘ พฤษภาคม ๒๕๕๕ และวันที่ ๕ มิถุนายน ๒๕๕๕ อนุมัติวงเงินรวมทั้งสิ้น ๒๘,๙๑๘.๘๖๑ ล้านบาท สำนักงานงบประมาณจัดสรรเงินกู้ฯ ให้ส่วนราชการ ณ วันที่ ๑๑ กรกฎาคม ๒๕๕๕ จำนวน ๑๙,๖๖๗.๘๘๗ ล้านบาท คงเหลือ จำนวน ๙,๒๕๐.๙๗๔ ล้านบาท ได้แก่ กระทรวงคมนาคม จำนวน ๕,๒๘๑.๖๒๗ ล้านบาท กระทรวงเกษตรและสหกรณ์ จำนวน ๗๑๕.๓๒๘ ล้านบาท กระทรวงอุตสาหกรรม จำนวน ๓,๒๓๖.๖๙๔ ล้านบาท กระทรวงมหาดไทย จำนวน ๐.๒ ล้านบาท และกระทรวงทรัพยากรธรรมชาติและสิ่งแวดล้อม จำนวน ๑๗.๑๒๕ ล้านบาท ดังนั้น จึงเห็นสมควรเร่งรัดให้ส่วนราชการดำเนินการขอรับจัดสรรเงินกู้ฯ จากสำนักงานงบประมาณตามขั้นตอนต่อไป

จึงกราบเรียนมาเพื่อโปรดนำเสนอดังกล่าวต่อคณะรัฐมนตรีเพื่อทราบต่อไป



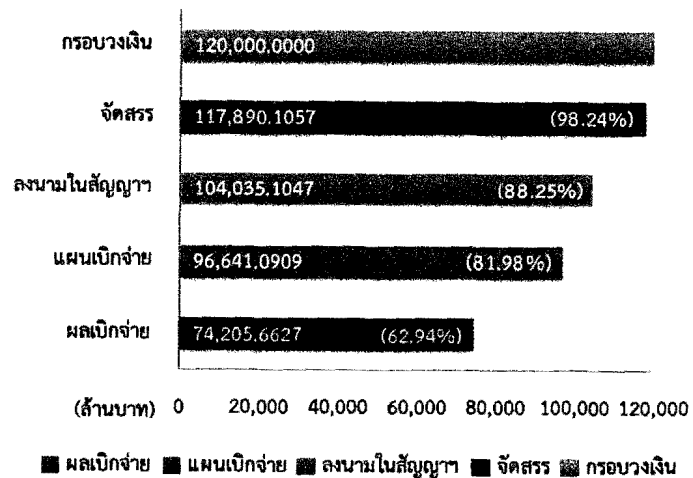
(นายสมศักดิ์ โชติรัตนะศิริ)

รองผู้อำนวยการสำนักงานงบประมาณ

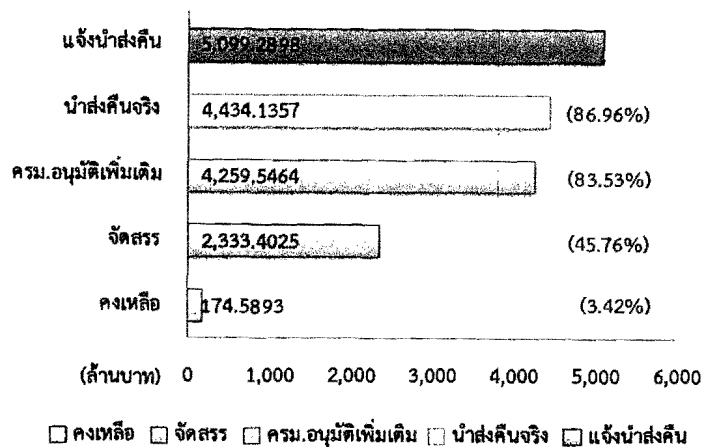
ปฏิบัติราชการแทน ผู้อำนวยการสำนักงานงบประมาณ

# สถานะความก้าวหน้าการดำเนินโครงการงบกลาง รายการเยียวยา ฟื้นฟูฯ (120,000 ลบ.)

## สรุปภาพรวม 120,000 ลบ.



## สรุปภาพรวมเงินเหลือจ่าย



## สรุปจำแนกตามกระทรวง

ประเภท	จำนวน	งบวงเงิน		ร้อยละ (%)
		งบวงเงิน	งบจ่าย	
รวมทั้งสิ้น	117,890.11	74,205.66	62.94%	49.51%
ส่วนราชการไม่สังกัดสำนักนายกรัฐมนตรี กระทรวง หรือทบวง	1,383.46	1,239.77	89.61%	96.53%
กระทรวงเกษตรและสหกรณ์	12,065.64	6,603.62	54.73%	82.70%
กระทรวงทรัพยากรธรรมชาติและสิ่งแวดล้อม	7,078.65	4,706.20	66.48%	77.58%
กระทรวงสาธารณสุข	1,885.31	1,404.25	74.48%	59.46%
กระทรวงวัฒนธรรม	1,168.29	162.88	13.94%	58.12%
กระทรวงการพัฒนาสังคมและความมั่นคงของมนุษย์ ***	2,486.10	2,308.43	92.85%	56.83%
กระทรวงมหาดไทย	31,327.88	20,711.78	66.11%	54.80%
กระทรวงแรงงาน ***	889.65	889.36	99.97%	20.89%
กระทรวงคมนาคม	16,749.10	6,809.69	40.66%	20.29%
กระทรวงกลาโหม	7,735.88	1,803.90	23.32%	17.93%
รัฐวิสาหกิจ ***	25,960.44	24,156.59	93.05%	12.76%
กระทรวงอุตสาหกรรม	721.37	150.04	20.80%	10.37%
กระทรวงศึกษาธิการ ***	5,888.61	2,765.13	46.96%	1.53%
สำนักนายกรัฐมนตรี ***	18.29	17.95	98.13%	0.00%
กระทรวงการท่องเที่ยวและกีฬา ***	11.41	11.41	100.00%	0.00%
กระทรวงเทคโนโลยีสารสนเทศและการสื่อสาร	560.07	-	0.00%	0.00%
กระทรวงวิทยาศาสตร์และเทคโนโลยี ***	1,959.97	464.68	23.71%	0.00%

หมายเหตุ: \* ข้อมูลจากระบบ GFMIS

\*\* ข้อมูลจากระบบรายงานแผน/ผลการฟื้นฟูเยียวยาผู้ประสบอุทกภัย สำนักงบประมาณ

\*\*\* ผลการดำเนินงานไม่สอดคล้องกับผลการเบิกจ่าย โดยสาเหตุอาจเกิดจากหน่วยงานยังไม่ได้ปรับปรุงข้อมูลในระบบฯ

● สูงกว่าร้อยละ 80

# สถานะความก้าวหน้าการดำเนินโครงการงบกลาง รายการเยียวยา ฟื้นฟูฯ (120,000 ลบ.)

## สรุปกลุ่มจังหวัดต้นน้ำ

จังหวัด	ผลการใช้งบประมาณ			ผลการดำเนินงาน			
	จัดสรร	*เบิกจ่าย (กรมรายงาน)	ร้อยละ	เสร็จใน มิ.ย.*		เสร็จหลัง มิ.ย.*	
				รายการ	ก้าวหน้า	รายการ	ก้าวหน้า
1.กลุ่มจังหวัดต้นน้ำ	8,671.4531	4,485.6859	51.73%	1,797	<b>58.47%</b>	394	36.13%
ลำปาง	704.9897	413.0051	58.58%	252	● <b>95.02%</b>	32	41.94%
เชียงใหม่	1,530.5120	1,209.0411	79.00%	319	<b>77.98%</b>	61	55.13%
ลำพูน	459.9790	233.9288	50.86%	85	<b>77.02%</b>	25	27.52%
พะเยา	106.6368	57.8277	54.23%	24	<b>75.79%</b>	5	106.00%
อุตรดิตถ์	669.9005	247.3173	36.92%	82	<b>61.98%</b>	38	38.85%
แม่ฮ่องสอน	250.2245	72.0743	28.80%	55	<b>57.64%</b>	28	35.64%
เชียงราย	780.5213	457.1169	58.57%	90	<b>57.20%</b>	33	18.05%
แพร่	1,199.7916	275.4840	22.96%	163	<b>49.76%</b>	31	27.84%
ตาก	1,234.9182	608.2418	49.25%	143	<b>42.63%</b>	50	42.57%
สุโขทัย	1,153.3428	714.2019	61.92%	219	<b>38.76%</b>	33	37.98%
น่าน	580.6366	197.4469	34.01%	365	<b>32.30%</b>	58	17.24%

หมายเหตุ: \* ตามข้อสั่งการท่านนายกรัฐมนตรีให้กลุ่มจังหวัดต้นน้ำดำเนินการให้แล้วเสร็จภายในเดือนมิถุนายน

● สูงกว่าร้อยละ 80

# สถานะความก้าวหน้าการดำเนินโครงการงบกลาง รายการเยียวยา ฟื้นฟูฯ (120,000 ลบ.)

## สรุปกลุ่มจังหวัดกลางน้ำ

จังหวัด	ผลการใช้จ่ายงบประมาณ			ผลการดำเนินงาน			
	จัดสรร	*เบิกจ่าย (กรมรายงาน)	ร้อยละ	เสร็จใน ก.ค.*		เสร็จหลัง ก.ค.*	
				รายการ	ก้าวหน้า	รายการ	ก้าวหน้า
2.กลุ่มจังหวัดกลางน้ำ	14,452.0734	8,439.6522	58.40%	2,775	<b>32.38%</b>	303	37.96%
พิษณุโลก	1,627.1889	770.3440	47.34%	314	<b>54.52%</b>	39	38.41%
อุทัยธานี	955.3919	349.2011	36.55%	159	<b>40.96%</b>	82	37.38%
นครสวรรค์	5,123.5890	3,156.7720	61.61%	707	<b>34.44%</b>	54	38.72%
กำแพงเพชร	1,848.4012	1,342.6496	72.64%	333	<b>30.84%</b>	32	19.49%
พิจิตร	2,838.7620	1,489.0236	52.45%	502	<b>29.56%</b>	66	48.36%
ชัยนาท	2,058.7405	1,331.6620	64.68%	760	<b>22.06%</b>	30	34.44%

หมายเหตุ: \* ตามข้อสั่งการท่านนายกรัฐมนตรีให้กลุ่มจังหวัดกลางน้ำดำเนินการให้แล้วเสร็จภายในเดือนกรกฎาคม

● สูงกว่าร้อยละ 80

# สถานะความก้าวหน้าการดำเนินโครงการงบกลาง รายการเยียวยา ฟื้นฟูฯ (120,000 ลบ.)

## สรุปกลุ่มจังหวัดปายน้ำ

จังหวัด	ผลการใช้จ่ายงบประมาณ			ผลการดำเนินงาน			
	จัดสรร	*เบิกจ่าย (กรมรายงาน)	ร้อยละ	เสร็จใน ส.ค.*		เสร็จหลัง ส.ค.*	
				รายการ	ก้าวหน้า	รายการ	ก้าวหน้า
กลุ่มจังหวัดปายน้ำ	58,328.4374	28,187.5285	48.33%	8,349	<b>53.55%</b>	1,500	36.93%
อ่างทอง	2,968.6149	1,665.4538	56.10%	1,152	● <b>83.36%</b>	22	52.72%
ฉะเชิงเทรา	1,510.7677	1,007.4388	66.68%	400	<b>68.87%</b>	128	84.81%
สุพรรณบุรี	1,842.2295	1,297.5492	70.43%	364	<b>68.44%</b>	24	35.97%
กรุงเทพมหานคร	13,988.9844	6,275.6278	44.86%	356	<b>63.37%</b>	171	19.22%
สิงห์บุรี	2,134.1308	923.9199	43.29%	605	<b>61.37%</b>	24	20.54%
นครนายก	608.3352	436.3746	71.73%	257	<b>59.27%</b>	11	49.94%
สมุทรสาคร	895.9003	447.5833	49.96%	61	<b>58.69%</b>	12	59.30%
สมุทรปราการ	511.6192	233.0503	45.55%	44	<b>54.70%</b>	4	85.56%
สระบุรี	1,813.3828	854.1853	47.10%	462	<b>53.83%</b>	142	60.67%
นนทบุรี	4,029.3450	1,767.7882	43.87%	439	<b>50.02%</b>	34	39.19%
ลพบุรี	3,242.5258	1,636.6032	50.47%	552	<b>49.49%</b>	24	30.20%
ปราจีนบุรี	829.5848	521.8021	62.90%	284	<b>49.09%</b>	59	60.92%
พระนครศรีอยุธยา	11,618.2090	4,886.2298	42.06%	1,919	<b>42.75%</b>	704	27.50%
นครปฐม	3,795.1610	1,596.7419	42.07%	313	<b>40.09%</b>	38	23.32%
ปทุมธานี	8,539.6470	4,637.1802	54.30%	1,141	<b>30.69%</b>	103	25.46%

หมายเหตุ: \* ตามข้อสั่งการท่านนายกรัฐมนตรีให้กลุ่มจังหวัดปายน้ำดำเนินการให้แล้วเสร็จภายในเดือนสิงหาคม

# สถานะความก้าวหน้าการดำเนินโครงการงบกลาง รายการเยียวยา ฟื้นฟูฯ (120,000 ลบ.)

## สรุปจำแนกเป็นรายจังหวัด

จังหวัด	จำนวน (รายการ)	การใช้จ่ายงบประมาณ			ความก้าวหน้า ในการดำเนินงาน เฉลี่ย (ร้อยละ)	จังหวัด	จำนวน (รายการ)	การใช้จ่ายงบประมาณ			ความก้าวหน้า ในการดำเนินงาน เฉลี่ย (ร้อยละ)
		จัดสรร	*เบิกจ่าย (กรมรายงาน)	ร้อยละ				จัดสรร	*เบิกจ่าย (กรมรายงาน)	ร้อยละ	
รวมทั้งสิ้น	21,545	117,890.1057	58,050.9145	49.24	49.51	19 ขอนแก่น	399	1,821.3335	1,301.8329	71.48	67.90
1 ยโสธร	350	986.0827	789.7964	80.09	● 93.14	20 สระแก้ว	99	390.5422	277.0056	70.93	67.08
2 ลำปาง	284	704.9897	413.0051	58.58	● 89.04	21 สุพรรณบุรี	388	1,842.2295	1,297.5492	70.43	66.43
3 อ่างทอง	1,174	2,968.6149	1,665.4538	56.10	● 82.78	22 ลำพูน	110	459.9790	233.9288	50.86	65.77
4 พะเยา	29	106.6368	57.8277	54.23	● 81.00	23 ชลบุรี	57	244.3110	137.4507	56.26	63.48
5 นราธิวาส	21	58.8729	34.0396	57.82	79.78	24 หนองคาย	95	356.3825	152.9802	42.93	62.53
6 สตูล	84	341.0505	245.5246	71.99	79.20	25 ยะลา	8	15.3160	7.0292	45.89	62.50
7 พัทลุง	57	197.2704	104.3574	52.90	76.13	26 สกลนคร	108	226.3566	101.9940	45.06	60.15
8 ชัยภูมิ	771	2,358.5796	2,196.6552	93.13	76.05	27 สิงห์บุรี	629	2,134.1308	923.9199	43.29	59.81
9 สงขลา	26	107.2851	29.8394	27.81	76.02	28 นครนายก	268	608.3352	436.3746	71.73	58.89
10 เชียงใหม่	380	1,530.5120	1,209.0411	79.00	74.31	29 สมุทรสาคร	73	895.9003	447.5833	49.96	58.79
11 สุรินทร์	244	1,204.2323	808.3926	67.13	74.16	30 อุตรธานี	171	483.2903	252.0951	52.16	58.39
12 นครพนม	198	1,025.3219	254.5650	24.83	73.46	31 สมุทรปราการ	48	511.6192	233.0503	45.55	57.27
13 ฉะเชิงเทรา	528	1,510.7677	1,007.4388	66.68	72.73	32 สระบุรี	350	1,813.3828	854.1853	47.10	55.44
14 ร้อยเอ็ด	473	1,885.3153	1,515.3288	80.38	72.49	33 อุตรดิตถ์	120	669.9005	247.3173	36.92	54.65
15 ประจวบคีรีขันธ์	14	32.5903	13.3564	40.98	72.29	34 ระนอง	35	91.5037	42.6920	46.66	53.61
16 ปัตตานี	34	149.2573	70.0453	46.93	71.76	35 พิษณุโลก	353	1,627.1889	770.3440	47.34	52.74
17 อำนาจเจริญ	50	133.8092	80.4983	60.16	71.22	36 ปราจีนบุรี	343	829.5848	521.8021	62.90	51.13
18 ศรีสะเกษ	323	1,311.3425	971.9717	74.12	69.10	37 แม่ฮ่องสอน	83	250.2245	72.0743	28.80	50.22



# สถานะความก้าวหน้าการดำเนินโครงการงบกลาง รายการเยียวยา ฟื้นฟู (120,000 ลบ.)

## สรุปจำแนกเป็นรายจังหวัด

จังหวัด	จำนวน (รายการ)	การใช้จ่ายงบประมาณ			ความก้าวหน้า ในการดำเนินงาน เฉลี่ย (ร้อยละ)	จังหวัด	จำนวน (รายการ)	การใช้จ่ายงบประมาณ			ความก้าวหน้า ในการดำเนินงาน เฉลี่ย (ร้อยละ)
		จัดสรร	*เบิกจ่าย (กรมรายงาน)	ร้อยละ				จัดสรร	*เบิกจ่าย (กรมรายงาน)	ร้อยละ	
38 นนทบุรี	473	4,029.3450	1,767.7882	43.87	49.24	56 จันทบุรี	37	138.3460	74.1383	53.59	38.06
39 กรุงเทพมหานคร	527	13,988.9844	6,275.6278	44.86	49.04	57 ระยอง	59	118.3099	52.4114	44.30	37.84
40 ลพบุรี	576	3,242.5258	1,636.6032	50.47	48.69	58 ตราด	41	89.0086	54.2249	60.92	35.84
41 นครราชสีมา	137	899.0799	578.8856	64.39	46.86	59 นครสวรรค์	761	5,123.5890	3,156.7720	61.61	34.74
42 ตรัง	30	92.7491	36.2739	39.11	46.83	60 พิจิตร	568	2,838.7620	1,489.0236	52.45	31.75
43 เชียงราย	123	780.5213	457.1169	58.57	46.69	61 กาฬสินธุ์	406	927.4429	685.8272	73.95	31.04
44 บุรีรัมย์	91	611.5547	413.6510	67.64	46.50	62 ปทุมธานี	1,244	8,539.6470	4,637.1802	54.30	30.26
45 แพร่	194	1,199.7916	275.4840	22.96	46.25	63 น่าน	423	580.6366	197.4469	34.01	30.23
46 ราชบุรี	24	79.1641	60.3168	76.19	44.11	64 กำแพงเพชร	365	1,848.4012	1,342.6496	72.64	29.84
47 มหาสารคาม	436	1,141.1625	896.9357	78.60	42.93	65 หนองบัวลำภู	24	271.4108	151.8031	55.93	27.34
48 บึงกาฬ	65	112.1658	46.2644	41.25	42.67	66 อุบลราชธานี	351	1,499.0801	1,008.9624	67.31	25.00
49 ตาก	193	1,234.9182	608.2418	49.25	42.61	67 ภูเก็ต	28	113.4350	19.9987	17.63	23.25
50 สุราษฎร์ธานี	47	84.1269	41.4066	49.22	41.78	68 ชัยนาท	790	2,058.7405	1,331.6620	64.68	22.53
51 มุกดาหาร	153	340.1649	257.6003	75.73	41.22	69 พังงา	165	167.4904	82.6501	49.35	20.01
52 อุทัยธานี	241	955.3919	349.2011	36.55	39.74	70 เลย	355	602.7498	296.4964	49.19	19.55
53 พระนครศรีอยุธยา	2,623	11,618.2090	4,886.2298	42.06	38.66	71 เพชรบูรณ์	258	930.6496	593.8096	63.81	17.59
54 สุโขทัย	252	1,153.3428	714.2019	61.92	38.66	72 ส่วนกลาง	356	14,772.3955	2,171.3267	14.70	16.54
55 นครปฐม	351	3,795.1610	1,596.7419	42.07	38.27	73 สมุทรสงคราม	1	27.6140	27.6140	100.00	-

## สรุปความคืบหน้าการจัดสรรเงินกู้โครงการเพื่อการวางระบบบริหารจัดการน้ำและสร้างอนาคตประเทศ พ.ศ. 2555

แผนงาน	หน่วยงาน	จำนวนโครงการ	งบประมาณตามมติกรม (ล้านบาท)	ส่วนราชการฯ ขอ (ล้านบาท)	สง.จัดสรร (ล้านบาท)	คงเหลือ	ส่วนราชการฯ เบิกจ่าย	% การเบิกจ่าย (ต่อยอดจัดสรร)
1. แผนงานฟื้นฟูและอนุรักษ์ป่าและระบบนิเวศน์	1. โครงการตามแผนฟื้นฟู การอนุรักษ์ป่าและดิน และการทำฝาย	10	955.2940	955.2940	938.1690	17.1250	-	-
	1.1 กรมป่าไม้	5	456.3340	456.3340	439.6690	16.6650	-	-
	1.2 กรมอุทยานแห่งชาติ สัตว์ป่าและพันธุ์พืช	3	463.2000	463.2000	463.2000	-	-	-
	1.3 กรมทรัพยากรทางทะเลและชายฝั่ง	2	35.7600	35.7600	35.3000	0.4600	-	-
2. แผนงานฟื้นฟูและปรับปรุงประสิทธิภาพสิ่งก่อสร้าง	2. โครงการตามแผนป้องกันปัญหาอุทกภัยระยะเร่งด่วน	248	24,112.7370	24,087.7370	18,729.7186	5,383.0184	278.1740	1.49
	2.1 กรมเจ้าท่า	62	3,282.1560	3,282.1560	1,786.9060	1,495.2500	-	-
	2.2 กรมทางหลวง	91	9,583.8000	9,583.8000	5,971.6900	3,612.1100	-	-
	2.3 กรมทางหลวงชนบท	36	8,858.4870	8,858.4870	8,684.2200	174.2670	-	-
	2.4 กรมชลประทาน	119	1,168.2940	1,143.2940	1,067.1026	101.1914	-	-
	2.5 กรมโยธาธิการและผังเมือง	2	1,220.0000	1,220.0000	1,219.8000	0.2000	278.1740	22.8049
3. แผนงานพัฒนาคลังข้อมูลระบบพยากรณ์ และเตือนภัย	3. โครงการปรับปรุงระบบเตือนป้องกันอุทกภัย นิคม/สวน/เขตอุตสาหกรรม	6	3,236.6940	-	-	3,236.6940	-	-
	3.1 กระทรวงอุตสาหกรรม	6	3,236.6940	-	-	3,236.6940	-	-
4. แผนงานกำหนดพื้นที่รับน้ำนอง และมาตรการช่วยเหลือผู้ที่ได้รับผลกระทบจากการใช้พื้นที่เพื่อการรับน้ำ	4. โครงการพัฒนาประสิทธิภาพการเก็บและการระบายน้ำในพื้นที่รับน้ำนอง 11 จังหวัด	96	614.1362	-	-	614.1362	-	-
	4.1 กรมชลประทาน	96	614.1362	-	-	614.1362	-	-
รวมทั้งสิ้น		782	28,918.8612	25,043.0310	19,667.8876	9,250.9736	278.1740	1.41