

ด่วนที่สุด

ที่ นร ๐๕๐๖/ว ๑๕๓



สำนักเลขาธิการคณะรัฐมนตรี
ทำเนียบรัฐบาล กทม. ๑๐๓๐๐

๒๐ มิถุนายน ๒๕๕๕

เรื่อง รายงานสถานะความก้าวหน้าการดำเนินโครงการภายใต้งบกลาง รายการค่าใช้จ่ายในการเยียวยา
ฟื้นฟู และป้องกันความเสียหายจากอุทกภัยอย่างบูรณาการ

กราบเรียน/เรียน รอง-นรม., รัฐ-นร., กระทรวง, กรม

อ้างถึง หนังสือสำนักเลขาธิการคณะรัฐมนตรี ด่วนที่สุด ที่ นร ๐๕๐๖/ว ๑๕๓ ลงวันที่ ๑๓ มิถุนายน ๒๕๕๕

สิ่งที่ส่งมาด้วย สำเนาหนังสือสำนักงบประมาณ ด่วนที่สุด ที่ นร ๐๓๐๑/๑๓๕๕๕ ลงวันที่ ๑๔ มิถุนายน ๒๕๕๕

ตามที่ได้แจ้งมติคณะรัฐมนตรี (๑๒ มิถุนายน ๒๕๕๕) เกี่ยวกับรายงานสถานะความก้าวหน้า
การดำเนินโครงการภายใต้งบกลาง รายการค่าใช้จ่ายในการเยียวยา ฟื้นฟู และป้องกันความเสียหายจากอุทกภัย
อย่างบูรณาการ มาเพื่อทราบ ความละเอียดแจ้งแล้ว นั้น

สำนักงบประมาณได้เสนอรายงานสถานะความก้าวหน้าการดำเนินโครงการภายใต้งบกลาง
รายการค่าใช้จ่ายในการเยียวยา ฟื้นฟู และป้องกันความเสียหายจากอุทกภัยอย่างบูรณาการ
ไปเพื่อคณะรัฐมนตรีทราบ ความละเอียดปรากฏตามสำเนาหนังสือที่ส่งมาด้วยนี้

สำนักเลขาธิการคณะรัฐมนตรีได้นำเสนอคณะรัฐมนตรีทราบแล้วเมื่อวันที่
๑๕ มิถุนายน ๒๕๕๕

จึงกราบเรียนมาเพื่อโปรดทราบ/จึงเรียนมาเพื่อโปรดทราบ

ขอแสดงความนับถือ (อย่างยิ่ง)

(นายอำพน กิตติอำพน)
เลขาธิการคณะรัฐมนตรี

สำนักวิเคราะห์เรื่องเสนอคณะรัฐมนตรี

โทร. ๐ ๒๒๘๐ ๙๐๐๐ ต่อ ๓๓๒

โทรสาร ๐ ๒๒๘๐ ๙๐๖๕

www.cabinet.thaigov.go.th



ด่วนที่สุด

บันทึกข้อความ

ส่วนราชการ สำนักงบประมาณ สำนักนายกรัฐมนตรี กรมบัญชีกลาง กระทรวงการคลัง

ที่ นร ๐๗๐๑/๑๓๕๕๕ วันที่ ๑๔ มิถุนายน ๒๕๕๕

เรื่อง รายงานสถานะความก้าวหน้าการดำเนินโครงการภายใต้งบกลาง รายการค่าใช้จ่ายในการเยียวยา
ฟื้นฟู และป้องกันความเสียหายจากอุทกภัยอย่างบูรณาการ

กราบเรียน นายกรัฐมนตรี ผ่านรัฐมนตรีประจำสำนักนายกรัฐมนตรี (นายนิวัฒน์ธำรง บุญทรงไพศาล)

ตามที่นายกรัฐมนตรีได้สั่งการในการประชุมคณะรัฐมนตรี เมื่อวันที่อังคารที่ ๒๐ มีนาคม ๒๕๕๕ ให้สำนักงบประมาณและกรมบัญชีกลางร่วมกันจัดทำรายงานสถานะความก้าวหน้าการดำเนินการตามโครงการ ภายใต้งบกลาง รายการค่าใช้จ่ายในการเยียวยา ฟื้นฟู และป้องกันความเสียหายจากอุทกภัยอย่างบูรณาการ วงเงิน ๑๒๐,๐๐๐ ล้านบาท เพื่อนำเสนอต่อคณะรัฐมนตรีทุกสัปดาห์ นั้น

สำนักงบประมาณขอกราบเรียนสรุปสถานะความก้าวหน้าโครงการ ดังนี้

๑. การจัดสรรงบประมาณรายจ่ายประจำปีงบประมาณ พ.ศ. ๒๕๕๕ งบกลาง รายการ ค่าใช้จ่ายในการเยียวยา ฟื้นฟู และป้องกันความเสียหายจากอุทกภัยอย่างบูรณาการ ให้ส่วนราชการและ รัฐวิสาหกิจ เป็นเงิน ๑๑๗,๖๖๓.๐๐๐ ล้านบาท เพิ่มขึ้นจากสัปดาห์ที่แล้ว จำนวน ๔๙๖.๔๒๓ ล้านบาท เนื่องจากสำนักงบประมาณได้ดำเนินการจัดสรรงบประมาณให้กับส่วนราชการและรัฐวิสาหกิจเพิ่มขึ้นจากสัปดาห์ ก่อน ส่วนราชการและรัฐวิสาหกิจมีแผนการปฏิบัติงานและแผนการใช้จ่ายสะสม ตั้งแต่ ตุลาคม ๒๕๕๔ ถึง มิถุนายน ๒๕๕๕ เป็นเงิน ๘๘,๐๓๐.๐๖๑ ล้านบาท

๒. สถานะการเบิกจ่าย จำแนกออกเป็น ๒ ลักษณะ ดังนี้

๒.๑ มิติส่วนราชการ (Function)

ผลการเบิกจ่าย ณ วันที่ ๑๓ มิถุนายน ๒๕๕๕ จากระบบ GFMS เป็นเงิน ๖๔,๗๙๓.๙๓๓ ล้านบาท เปรียบเทียบกับผลการเบิกจ่าย ณ วันที่ ๖ มิถุนายน ๒๕๕๕ เพิ่มขึ้น ๒,๖๕๕.๐๔๐ ล้านบาท คิดเป็น ร้อยละ ๔.๓๔

ส่วนราชการและรัฐวิสาหกิจลงนามในสัญญาหรือดำเนินการเองแล้ว เป็นเงิน ๙๙,๐๓๒.๖๗๖ ล้านบาท (ร้อยละ ๘๔.๑๗ ของวงเงินจัดสรร) เพิ่มขึ้นจากวันที่ ๖ มิถุนายน ๒๕๕๕ เป็นเงิน ๑,๙๑๕.๗๒๕ ล้านบาท คิดเป็นร้อยละ ๑.๙๗ (เอกสารแนบ ๑)

สถานะการเบิกจ่าย

๒.๑.๑ ส่วนราชการและรัฐวิสาหกิจที่ยังไม่เบิกจ่ายเนื่องจากยังไม่ถึงกำหนด การใช้จ่ายตามแผนฯ จำนวน ๓ หน่วยงาน วงเงินจัดสรร ๖๐๙.๖๔๐ ล้านบาท ทั้งนี้ ยังไม่มีการลงนามใน สัญญา ๓ หน่วยงาน เป็นเงิน ๖๐๙.๖๔๐ ล้านบาท

๒.๑.๒ ส่วนราชการและรัฐวิสาหกิจที่ถึงกำหนดการใช้จ่ายตามแผนฯ แล้ว แต่ยังไม่มีการ เบิกจ่าย จำนวน ๓ หน่วยงาน วงเงินจัดสรร ๑๖.๗๖๕ ล้านบาท ทั้งนี้ ยังไม่มีการลงนามในสัญญา ๑ หน่วยงาน เป็นเงิน ๒.๕๓๙ ล้านบาท

๒.๑.๓ ส่วนราชการและรัฐวิสาหกิจที่มีการเบิกจ่ายสะสมต่ำกว่าร้อยละ ๓๐ เมื่อเปรียบเทียบกับแผนฯ จำนวน ๑๒ หน่วยงาน ซึ่งได้รับวงเงินจัดสรรทั้งสิ้น ๔,๘๓๘.๐๗๔ ล้านบาท มีการลงนามในสัญญาฯ แล้ว จำนวน ๑๒ หน่วยงาน เป็นเงิน ๒,๔๕๒.๗๕๖ ล้านบาท คิดเป็นร้อยละ ๕๐.๔๙ ของวงเงินจัดสรรทั้งสิ้น ในการนี้มีผลการเบิกจ่ายเป็นเงิน ๓๖๐.๖๗๙ ล้านบาท คิดเป็นร้อยละ ๑๒.๙๗ ของแผนการใช้จ่ายสะสม

๒.๑.๔ ส่วนราชการและรัฐวิสาหกิจที่มีการเบิกจ่ายสะสมระหว่างร้อยละ ๓๐ ถึง ๕๐ เมื่อเปรียบเทียบกับแผนฯ จำนวน ๘ หน่วยงาน ซึ่งได้รับวงเงินจัดสรรทั้งสิ้น ๒๙,๖๙๖.๐๓๐ ล้านบาท มีการลงนามในสัญญาฯ แล้ว จำนวน ๘ หน่วยงาน เป็นเงิน ๒๓,๒๙๘.๑๐๕ ล้านบาท คิดเป็นร้อยละ ๗๘.๕๖ ของวงเงินจัดสรรทั้งสิ้น ในการนี้มีผลการเบิกจ่ายเป็นเงิน ๙,๗๘๖.๑๓๔ ล้านบาท คิดเป็นร้อยละ ๔๔.๕๙ ของแผนการใช้จ่ายสะสม

๒.๑.๕ ส่วนราชการและรัฐวิสาหกิจที่มีการเบิกจ่ายสะสมระหว่างร้อยละ ๕๐ ถึง ๘๐ เมื่อเปรียบเทียบกับแผนฯ จำนวน ๑๔ หน่วยงาน ซึ่งได้รับวงเงินจัดสรรทั้งสิ้น ๒๙,๒๓๔.๓๒๘ ล้านบาท มีการลงนามในสัญญาฯ แล้ว จำนวน ๑๔ หน่วยงาน เป็นเงิน ๒๒,๗๐๐.๙๒๕ ล้านบาท คิดเป็นร้อยละ ๗๗.๖๕ ของวงเงินจัดสรรทั้งสิ้น ในการนี้มีผลการเบิกจ่ายเป็นเงิน ๑๒,๙๔๙.๒๑๖ ล้านบาท คิดเป็นร้อยละ ๖๑.๖๑ ของแผนการใช้จ่ายสะสม

๒.๑.๖ ส่วนราชการและรัฐวิสาหกิจที่มีการเบิกจ่ายสะสมสูงกว่าร้อยละ ๘๐ เมื่อเปรียบเทียบกับแผนฯ จำนวน ๒๗ หน่วยงาน ซึ่งได้รับวงเงินจัดสรรทั้งสิ้น ๕๓,๒๖๘.๑๖๓ ล้านบาท มีการลงนามในสัญญาฯ แล้ว จำนวน ๒๗ หน่วยงาน เป็นเงิน ๕๐,๕๗๘.๑๗๙ ล้านบาท คิดเป็นร้อยละ ๙๔.๙๕ ของวงเงินจัดสรรทั้งสิ้น ในการนี้มีผลการเบิกจ่ายเป็นเงิน ๔๑,๖๙๗.๙๐๔ ล้านบาท คิดเป็นร้อยละ ๙๘.๖๓ ของแผนการใช้จ่ายสะสม

๒.๒ มิติพื้นที่ (Area) จำแนกตามจังหวัดที่ดำเนินการ

ผลการเบิกจ่าย ณ วันที่ ๑๓ มิถุนายน ๒๕๕๕ จากระบบรายงานแผน/ผลการฟื้นฟู เยียวยาผู้ประสบอุทกภัย สำนักงานประมาณ จำนวน ๗๓ จังหวัด เป็นเงิน ๕๒,๘๑๐.๘๓๘ ล้านบาท คิดเป็นร้อยละ ๕๙.๙๙ (เอกสารแนบ ๒) เป็นดังนี้

๒.๒.๑ จังหวัดที่มีการเบิกจ่ายสะสมต่ำกว่าร้อยละ ๓๐ เมื่อเปรียบเทียบกับแผนฯ จำนวน ๓ จังหวัด ซึ่งได้รับวงเงินจัดสรรทั้งสิ้น ๑๕,๕๘๕.๘๑๐ ล้านบาท ในการนี้มีผลการเบิกจ่ายเป็นเงิน ๒,๒๗๓.๘๘๙ ล้านบาท คิดเป็นร้อยละ ๒๑.๖๘ ของแผนการใช้จ่ายสะสม

๒.๒.๒ จังหวัดที่มีการเบิกจ่ายสะสมระหว่างร้อยละ ๓๐ ถึง ๕๐ เมื่อเปรียบเทียบกับแผนฯ จำนวน ๑๖ จังหวัด ซึ่งได้รับวงเงินจัดสรรทั้งสิ้น ๑๑,๖๙๕.๑๓๕ ล้านบาท ในการนี้มีผลการเบิกจ่ายเป็นเงิน ๔,๕๘๘.๙๑๙ ล้านบาท คิดเป็นร้อยละ ๔๖.๔๔ ของแผนการใช้จ่ายสะสม

๒.๒.๓ จังหวัดที่มีการเบิกจ่ายสะสมระหว่างร้อยละ ๕๐ ถึง ๘๐ เมื่อเปรียบเทียบกับแผนฯ จำนวน ๔๐ จังหวัด ซึ่งได้รับวงเงินจัดสรรทั้งสิ้น ๗๗,๗๓๒.๙๗๕ ล้านบาท ในการนี้มีผลการเบิกจ่ายเป็นเงิน ๓๖,๖๒๕.๐๐๘ ล้านบาท คิดเป็นร้อยละ ๖๔.๑๒ ของแผนการใช้จ่ายสะสม

๒.๒.๔ จังหวัดที่มีการเบิกจ่ายสะสมสูงกว่าร้อยละ ๘๐ เมื่อเปรียบเทียบกับแผนฯ จำนวน ๑๔ จังหวัด ซึ่งได้รับวงเงินจัดสรรทั้งสิ้น ๑๒,๖๔๙.๐๘๑ ล้านบาท ในการนี้มีผลการเบิกจ่ายเป็นเงิน ๙,๓๒๓.๐๒๒ ล้านบาท คิดเป็นร้อยละ ๘๘.๔๔ ของแผนการใช้จ่ายสะสม

๓. การส่งคืนเงินงบประมาณ

ส่วนราชการแจ้งอย่างเป็นทางการส่งคืนเงินงบประมาณเหลือจ่ายและเงินงบประมาณของโครงการ/รายการ ซึ่งยังมีได้ดำเนินการจัดซื้อจัดจ้างในขั้นตอนการประกาศประกวดราคา หรือกรณีงานดำเนินการเองที่ยังไม่ได้เริ่มปฏิบัติงานภายในวันที่ ๓๐ เมษายน ๒๕๕๕ ตามนัยมติคณะรัฐมนตรีเมื่อวันที่ ๑ พฤษภาคม ๒๕๕๕ จำนวน ๔๒ หน่วยงาน รวมเป็นเงิน ๔,๙๔๕.๑๑๒ ล้านบาท ซึ่งสำนักงานงบประมาณ จะดำเนินการตั้งเงินประจำงวดกลับคืนตามจำนวนดังกล่าวในระบบ GFMIS ต่อไป

๔. การติดตามผลการปฏิบัติงานกลุ่มจังหวัดต้นน้ำ กลางน้ำ และปลายน้ำ ด้านโครงสร้างพื้นฐาน (เอกสารแนบ ๓)

๔.๑ การปฏิบัติงานกลุ่มจังหวัดต้นน้ำ จำนวน ๑๑ จังหวัด

๔.๑.๑ กลุ่มจังหวัดต้นน้ำที่คาดว่าจะสามารถดำเนินการได้ตามเป้าหมายภายในเดือนมิถุนายน ๒๕๕๕ มีทั้งสิ้น ๑,๔๔๙ รายการ วงเงินจัดสรรทั้งสิ้น ๒,๗๒๐.๖๔๕ ล้านบาท เบิกจ่ายทั้งสิ้น ๑,๐๗๘.๕๔๖ ล้านบาท คิดเป็นร้อยละ ๓๙.๖๔ ของแผนการใช้จ่ายสะสม มีความก้าวหน้าในการดำเนินงานโดยเฉลี่ยร้อยละ ๖๗.๑๔

๔.๑.๒ กลุ่มจังหวัดต้นน้ำที่คาดว่าจะไม่สามารถดำเนินการได้ตามเป้าหมายภายในเดือนมิถุนายน ๒๕๕๕ มีทั้งสิ้น ๓๑๓ รายการ วงเงินจัดสรรทั้งสิ้น ๓,๘๓๖.๓๓๒ ล้านบาท เบิกจ่ายทั้งสิ้น ๕๖๖.๖๗๓ ล้านบาท คิดเป็นร้อยละ ๓๖.๘๗ ของแผนการใช้จ่ายสะสม มีความก้าวหน้าในการดำเนินงานโดยเฉลี่ยร้อยละ ๒๗.๔๐

๔.๒ การปฏิบัติงานกลุ่มจังหวัดกลางน้ำ จำนวน ๖ จังหวัด

๔.๒.๑ กลุ่มจังหวัดกลางน้ำที่คาดว่าจะสามารถดำเนินการได้ตามเป้าหมายภายในเดือนกรกฎาคม ๒๕๕๕ มีทั้งสิ้น ๒,๑๖๐ รายการ วงเงินจัดสรรทั้งสิ้น ๖,๒๓๕.๘๘๕ ล้านบาท เบิกจ่ายทั้งสิ้น ๒,๖๑๔.๕๖๔ ล้านบาท คิดเป็นร้อยละ ๔๔.๒๒ ของแผนการใช้จ่ายสะสม มีความก้าวหน้าในการดำเนินงานโดยเฉลี่ยร้อยละ ๓๙.๖๒


๔.๒.๒ กลุ่มจังหวัดกลางน้ำที่คาดว่าจะไม่สามารถดำเนินการได้ตามเป้าหมายภายในเดือนกรกฎาคม ๒๕๕๕ มีทั้งสิ้น ๒๓๕ รายการ วงเงินจัดสรรทั้งสิ้น ๓,๐๒๙.๗๒๐ ล้านบาท เบิกจ่ายทั้งสิ้น ๓๒๕.๒๑๐ ล้านบาท คิดเป็นร้อยละ ๒๘.๘๕ ของแผนการใช้จ่ายสะสม มีความก้าวหน้าในการดำเนินงานโดยเฉลี่ยร้อยละ ๒๘.๙๖

๔.๓ การปฏิบัติงานกลุ่มจังหวัดปลายน้ำ จำนวน ๑๕ จังหวัด

๔.๓.๑ กลุ่มจังหวัดปลายน้ำที่คาดว่าจะสามารถดำเนินการได้ตามเป้าหมายภายในเดือนสิงหาคม ๒๕๕๕ มีทั้งสิ้น ๖,๖๖๔ รายการ วงเงินจัดสรรทั้งสิ้น ๒๐,๖๔๒.๖๒๘ ล้านบาท เบิกจ่ายทั้งสิ้น ๕,๗๘๓.๑๓๙ ล้านบาท คิดเป็นร้อยละ ๓๘.๒๖ ของแผนการใช้จ่ายสะสม มีความก้าวหน้าในการดำเนินงานโดยเฉลี่ยร้อยละ ๗๙.๙๑

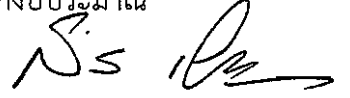
๔.๓.๒ กลุ่มจังหวัดปลายน้ำที่คาดว่าจะไม่สามารถดำเนินการได้ตามเป้าหมายภายในเดือนสิงหาคม ๒๕๕๕ มีทั้งสิ้น ๑,๒๗๖ รายการ วงเงินจัดสรรทั้งสิ้น ๑๙,๓๕๔.๔๑๒ ล้านบาท เบิกจ่ายทั้งสิ้น ๒,๔๐๗.๘๔๑ ล้านบาท คิดเป็นร้อยละ ๓๗.๖๙ ของแผนการใช้จ่ายสะสม มีความก้าวหน้าในการดำเนินงานโดยเฉลี่ยร้อยละ ๔๒.๓๓

จึงกราบเรียนมาเพื่อโปรดนำเสนอคณะรัฐมนตรีเพื่อทราบต่อไป



(นายวรวิทย์ จำปรัตน์)

ผู้อำนวยการสำนักงานงบประมาณ



1 ๒๕๖๖

15/6

สถานะความก้าวหน้าการดำเนินโครงการงบกลาง รายการเยียวยา ฟื้นฟู (120,000 ลบ.)

ข้อมูลโครงการที่รับผิดชอบและดำเนินการ โดยมีเก็บค่าตอบแทนของเจ้าหน้าที่ราชการ หรือ เงินค่าตอบแทนพิเศษ

สถานะการดำเนินงาน : ออกแบบประมาณราคา ประกาศจัดหา/ประกวดราคา ลงนามในสัญญา ยกเลิก

วงเงินตามสัญญา 248,210 บาท

เงินนำส่งคืน 0 บาท

สถานะการดำเนินงาน : ไปทำสัญญาจ้าง เสร็จเรียบร้อยแล้ว ว่างไปเลย ว่างไปเลยแล้ว ว่างไปเลยแล้วแล้ว

แผน/ผล	หน่วย		ไตรมาส 1			ไตรมาส 2			ไตรมาส 3			ไตรมาส 4		
			ค.ค.	พ.ย.	ค.ค.	พ.ค.	ก.พ.	พ.ค.	พ.ย.	พ.ค.	พ.ย.	ค.ค.	พ.ค.	ก.ย.
การปฏิบัติงาน	งาน	แผน	0	0	0	0	0	0	0	0	0	0	0	0
	งาน	ผล	0	0	0	0	0	0	0	0	0	0	0	0
การใช้จ่าย	บาท	แผน	0	0	0	31,250.00	62,500.00	0	0	0	0	0	0	0
	บาท	ผล	0	0	0	0	217,500.00	89,692.80	0	0	0	0	0	0
ความก้าวหน้า(ร้อยละ)			0	0	0	0	30	68	2	0	0	0	0	0

หน่วยดำเนินการ : **สังกัดกรม** ดำเนินการเอง **กรม** ดำเนินการเอง

ปัญหาอุปสรรค

ยอดอนุมัติของรายการนี้ 1,250,000 บาท

จัดเก็บข้อมูล ยกเลิก

หมายเหตุ: ส่วนราชการสามารถรายงานผ่าน Website ของสำนักงบประมาณได้ตลอด 24 ชม

สถานะความก้าวหน้าการดำเนินโครงการงบกลาง รายการเหี่ยวยา พื้นฟูฯ (120,000 ลบ.)

ปัญหาในการรายงานแผน/ผลการดำเนินการผ่านระบบรายงานฯ ของสำนักงบประมาณ

งานบริหารการคลัง - ออกรายงานงบกลาง

สถานะการดำเนินงาน : ออกแบบประมาณราคา ประกาศจัดหา/ประกวดราคา ลงนามในสัญญา ยกเลิก

วงเงินตามสัญญา 169,000 บาท
เงินนำส่งคืน 0 บาท

เลือกประเภทโครงการ : งบอุดหนุน งบอุดหนุนเฉพาะกิจ งบอุดหนุนเฉพาะกิจ งบอุดหนุนเฉพาะกิจ

แผน/ผล	หน่วย	ไตรมาส 1			ไตรมาส 2			ไตรมาส 3			ไตรมาส 4		
		ค.ค.	พ.ย.	ธ.ค.	ม.ค.	ก.พ.	มี.ค.	เม.ย.	พ.ค.	มิ.ย.	ก.ค.	ส.ค.	ก.ย.
การปฏิ	1 สาย	แผน	0	0	0	0	0	0	0	0	0	0	0
บติงาน	1 สาย	ผล	0	0	0	0	0	38,800	50,700	6,450	0	0	0
การไว้	บาท	แผน	0	0	0	169,000	0	0	0	0	0	0	0
จ่าย	บาท	ผล	0	0	0	0	0	38,800	50,700	6,450	0	0	0
ความก้าวหน้า (ร้อยละ)			0	0	0	0	0	0	0	84.500	0	0	0

หน่วยดำเนินการ : งานปลัดกระทรวงศึกษาธิการ

ปัญหาอุปสรรค :

ส่วนราชการบันทึกร้อยละความก้าวหน้าไม่ สอดคล้องกับความเป็นจริง

ยอดอนุมัติของรายการนี้ 169,000 บาท

จัดเก็บข้อมูล ยกเลิก

หมายเหตุ: ส่วนราชการสามารถรายงานผ่าน Website ของสำนักงบประมาณได้ตลอด 24 ชม

สถานะความก้าวหน้าการดำเนินโครงการงบกลาง รายการเยียวยา ฟื้นฟูฯ (120,000 ลบ.)

งบกลาง รายการเยียวยา ฟื้นฟูฯ งบกลาง รายการเยียวยา ฟื้นฟูฯ งบกลาง รายการเยียวยา ฟื้นฟูฯ

ตัวอย่างการประมวลผลข้อมูลตามกลุ่มจังหวัด

รายงานการปฏิบัติงานและการใช้จ่ายงบประมาณการให้ความช่วยเหลือ ฟื้นฟู เยียวยาผู้ได้รับผลกระทบจากสถานการณ์อุทกภัย

กลุ่มจังหวัดต้นน้ำ รายการด้านโครงสร้างพื้นฐานที่คาดว่าจะแล้วเสร็จภายในเดือน มิ.ย. 2555

เชียงใหม่

หน่วย : ล้านบาท (ทศนิยม 4 ตำแหน่ง)

กิจกรรม/สถานะ/กระทรวง/ส่วนราชการ/โครงการ/รายการ	จำนวน (รายการ)	การใช้จ่ายงบประมาณ				ความก้าวหน้า ในการดำเนินงาน (ร้อยละ)
		จัดสรร	แผน ต.ค.54-พ.ค.55	*เบิกจ่าย (กรมรายงาน)	ร้อยละ	
ปรับปรุงซ่อมแซมแหล่งน้ำ 628 แห่ง	4	9.5467	9.5467	1.4739	15.44	129.25
ปรับปรุงซ่อมแซมแหล่งน้ำท่าสะแล ม.11 ต.เวียง อ.ฝาง		1.8534	1.8534	-	-	88.00
ปรับปรุงซ่อมแซมแหล่งน้ำแม้งัดม.3-ม.5 ต.เขื่อนผาก อ.พร้าว		1.8849	1.8849	1.4739	78.20	172.00
ปรับปรุงซ่อมแซมแหล่งน้ำห้วยแม่ฮ้อย ต.บ้านตาล-บงตัน อ.ฮอด-ดอยเต่า		3.8966	3.8966	-	-	115.00
ปรับปรุงซ่อมแซมแหล่งน้ำห้วยแม่ฮ่อม.8 ต.แม่นะ อ.เชียงดาว		1.9118	1.9118	-	-	142.00
ด้านแหล่งน้ำและระบบชลประทาน	3	1.7730	1.7730	1.7720	99.94	100.00
ความก้าวหน้าสูงกว่าร้อยละ 80	3	1.7730	1.7730	1.7720	99.94	100.00
กระทรวงทรัพยากรธรรมชาติและสิ่งแวดล้อม	3	1.7730	1.7730	1.7720	99.94	100.00
กรมทรัพยากรน้ำ	3	1.7730	1.7730	1.7720	99.94	100.00
โครงการซ่อมแซมระบบโทรมาตร	3	1.7730	1.7730	1.7720	99.94	100.00
ซ่อมแซมปรับปรุงระบบพยากรณ์เดือนกัญลุ่มน้ำปิงตอนบน : สถานีโทรมาตร แม่ น้ำปิง บ้านแม่ต		0.9741	0.9741	0.9738	99.96	100.00
ซ่อมแซมปรับปรุงระบบพยากรณ์เดือนกัญลุ่มน้ำปิงตอนบน : สถานีโทรมาตร แม่ น้ำปิง บ้านไครสภาวคาท		0.5849	0.5849	0.5843	99.89	100.00

สรุปแผนการใช้จ่ายงบประมาณและผลการเบิกจ่ายงบประมาณค่าใช้จ่ายในการเยียวยา ฟื้นฟู และป้องกันความเสียหายจากอุทกภัยอย่างบูรณาการ

สรุประดับกระทรวง ส่วนราชการ (วงเงินที่ได้รับอนุมัติจัดสรรแล้ว)

หน่วย : ล้านบาท (ทศนิยม 4 ตำแหน่ง)

กระทรวง/ส่วนราชการ	จัดสรรทั้งสิ้น	แผนเบิกจ่าย ค.ค. - มิ.ย. (สะสม)	เบิกจ่าย 13 มิ.ย. 55 (สะสม)	%เบิกจ่าย / แผน (สะสม)	ลงนามสัญญา /ดำเนินการเอง 13 มิ.ย. 55 (สะสม)	%สัญญา / จัดสรร ทั้งสิ้น	ยังไม่ลงนาม 13 มิ.ย. 55 (สะสม)	%ยังไม่ ลงนาม/ จัดสรร	แผนการใช้จ่ายงบประมาณ (สะสม)											
									ไตรมาส 1			ไตรมาส 2			ไตรมาส 3			ไตรมาส 4		
									ค.ค.-ธ.ค.	ม.ค.-มี.ค.	เม.ย.	พ.ค.	มิ.ย.	ก.ค.	ส.ค.	ก.ย.				
รวมทั้งสิ้น	117,663.0000	88,030.0608	64,793.9326	73.60	99,032.6758	84.17	18,630.3242	15.83	3,329.9708	49,720.4841	59,186.5757	77,481.1004	88,030.0608	97,900.7824	107,940.9341	118,300.0378				
กลุ่มยังไม่เบิกจ่าย เนื่องจากยังไม่ถึงกำหนด	609.6395	-	-	-	-	-	609.6395	100.00	-	-	-	-	-	392.0660	392.0660	609.6395				
กระทรวงเทคโนโลยีสารสนเทศและการสื่อสาร	560.0660	-	-	-	-	-	560.0660	100.00	-	-	-	-	-	392.0660	392.0660	560.0660				
1. สำนักงานปลัดกระทรวงเทคโนโลยีสารสนเทศและการสื่อสาร	392.0660	-	-	-	-	-	392.0660	100.00	-	-	-	-	-	392.0660	392.0660	392.0660				
2. กรมอุตุนิยมวิทยา	168.0000	-	-	-	-	-	168.0000	100.00	-	-	-	-	-	-	-	168.0000				
กระทรวงศึกษาธิการ	49.5735	-	-	-	-	-	49.5735	100.00	-	-	-	-	-	-	-	49.5735				
3. มหาวิทยาลัยมหามกุฏราชวิทยาลัย	49.5735	-	-	-	-	-	49.5735	100.00	-	-	-	-	-	-	-	49.5735				
กลุ่มที่ถึงกำหนดตามแผนฯ แล้ว แต่ยังไม่เบิกจ่าย	16.7648	4.8846	-	-	12.7102	75.81	4.0546	24.19	-	-	0.4222	1.2419	4.8846	11.8608	12.4155	18.0586				
กระทรวงทรัพยากรธรรมชาติและสิ่งแวดล้อม	6.7757	1.3830	-	-	5.2602	77.63	1.5155	22.37	-	-	-	0.3975	1.3830	7.9370	8.0695	8.0695				
4. กรมควบคุมมลพิษ	6.7757	1.3830	-	-	5.2602	77.63	1.5155	22.37	-	-	-	0.3975	1.3830	7.9370	8.0695	8.0695				
กระทรวงวัฒนธรรม	7.4500	2.2350	-	-	7.4500	100.00	-	-	-	-	-	-	2.2350	2.2350	2.2350	7.4500				
5. กรมส่งเสริมวัฒนธรรม	7.4500	2.2350	-	-	7.4500	100.00	-	-	-	-	-	-	2.2350	2.2350	2.2350	7.4500				
รัฐวิสาหกิจ	2.5391	1.2666	-	-	-	-	2.5391	100.00	-	-	0.4222	0.8444	1.2666	1.6888	2.1110	2.5391				
6. องค์การสวนสัตว์ (รัฐวิสาหกิจ)	2.5391	1.2666	-	-	-	-	2.5391	100.00	-	-	0.4222	0.8444	1.2666	1.6888	2.1110	2.5391				
กลุ่มที่เบิกจ่ายต่ำกว่า 30%	4,838.0739	2,780.5674	360.6785	12.97	2,442.7563	50.49	2,395.3176	49.51	0.0030	972.7782	1,376.2253	1,929.3549	2,780.5674	3,718.7192	4,767.6375	5,869.3812				
กระทรวงกลาโหม	29.3832	5.7631	0.1982	3.44	29.3832	100.00	-	-	-	-	-	0.1982	5.7631	14.5842	22.0722	29.3832				
7. สำนักงานปลัดกระทรวงกลาโหม	29.3832	5.7631	0.1982	3.44	29.3832	100.00	-	-	-	-	-	0.1982	5.7631	14.5842	22.0722	29.3832				
กระทรวงการพัฒนาสังคมและความมั่นคงของมนุษย์	57.0330	290.7600	15.0690	5.18	18.6840	32.76	38.3490	67.24	-	94.4940	182.5855	229.2740	290.7600	306.1820	339.8400	339.8400				
8. สำนักงานส่งเสริมสวัสดิภาพและพิทักษ์เด็ก เยาวชน ผู้ด้อยโอกาส และผู้สูงอายุ	14.9830	183.7400	3.6832	2.00	3.6832	24.58	11.2998	75.42	-	69.5060	117.5355	155.5540	183.7400	199.1620	204.4700	204.4700				

สรุปแผนการใช้จ่ายงบประมาณและผลการเบิกจ่ายงบประมาณค่าใช้จ่ายในการเยียวยา ฟื้นฟู และป้องกันความเสียหายจากอุทกภัยอย่างบูรณาการ

สรุประดับกระทรวง ส่วนราชการ (วงเงินที่ได้รับอนุมัติจัดสรรแล้ว)

หน่วย : ล้านบาท (ทศนิยม 4 ตำแหน่ง)

กระทรวง/ส่วนราชการ	จัดสรรทั้งสิ้น	แผนเบิกจ่าย ค.ค. - มิ.ย. (สะสม)	เบิกจ่าย 13 มิ.ย. 55 (สะสม)	%เบิกจ่าย / แผน (สะสม)	สงวนสัญญา /ดำเนินการเอง 13 มิ.ย. 55 (สะสม)	%สัญญา / จัดสรร ทั้งสิ้น	ยังไม่ลงนาม 13 มิ.ย. 55 (สะสม)	%ยังไม่ ลงนาม/ จัดสรร	แผนการใช้จ่ายงบประมาณ (สะสม)							
									ไตรมาส 1		ไตรมาส 2		ไตรมาส 3		ไตรมาส 4	
									ค.ค.-ธ.ค.	ม.ค.-มี.ค.	เม.ย.	พ.ค.	มิ.ย.	ก.ค.	ส.ค.	ก.ย.
9. สำนักงานส่งเสริมและพัฒนาคุณภาพชีวิตคนพิการแห่งชาติ	42.0500	107.0200	11.3858	10.64	15.0008	35.67	27.0492	64.33	-	24.9880	65.0500	73.7200	107.0200	107.0200	135.3700	135.3700
กระทรวงคมนาคม	1,517.1272	776.4905	170.7414	21.99	1,517.1272	100.00	-	-	-	-	223.8341	504.6921	776.4905	1,057.3485	1,338.2065	1,492.2272
10. กรมเจ้าท่า	1,517.1272	776.4905	170.7414	21.99	1,517.1272	100.00	-	-	-	-	223.8341	504.6921	776.4905	1,057.3485	1,338.2065	1,492.2272
กระทรวงทรัพยากรธรรมชาติและสิ่งแวดล้อม	24.3130	11.8410	1.9550	16.51	19.5500	80.41	4.7630	19.59	-	-	1.9615	4.9037	11.8410	18.5643	23.3971	24.3780
11. กรมส่งเสริมคุณภาพสิ่งแวดล้อม	24.3130	11.8410	1.9550	16.51	19.5500	80.41	4.7630	19.59	-	-	1.9615	4.9037	11.8410	18.5643	23.3971	24.3780
กระทรวงวัฒนธรรม	1,137.6220	377.8527	89.2839	23.63	662.8786	58.27	474.7434	41.73	-	35.8325	108.0199	214.4109	377.8527	509.0455	661.4574	1,113.8153
12. กรมศิลปากร	1,137.6220	377.8527	89.2839	23.63	662.8786	58.27	474.7434	41.73	-	35.8325	108.0199	214.4109	377.8527	509.0455	661.4574	1,113.8153
กระทรวงศึกษาธิการ	69.4211	892.2698	30.7633	3.45	67.3065	96.95	2.1146	3.05	0.0030	787.4585	798.7226	816.1116	892.2698	898.8811	909.6983	914.9917
13. สำนักงานปลัดกระทรวงศึกษาธิการ	69.4211	892.2698	30.7633	3.45	67.3065	96.95	2.1146	3.05	0.0030	787.4585	798.7226	816.1116	892.2698	898.8811	909.6983	914.9917
กระทรวงสาธารณสุข	0.5480	40.9070	0.2263	0.55	0.2263	41.30	0.3217	58.70	-	40.7137	40.7980	40.8570	40.9070	40.9570	40.9570	40.9570
14. กรมสนับสนุนบริการสุขภาพ	0.4600	40.2600	0.1383	0.34	0.1383	30.07	0.3217	69.93	-	40.2600	40.2600	40.2600	40.2600	40.2600	40.2600	40.2600
15. สำนักงานคณะกรรมการอาหารและยา	0.0880	0.6470	0.0880	13.60	0.0880	100.00	-	-	-	0.4537	0.5380	0.5970	0.6470	0.6970	0.6970	0.6970
กระทรวงอุตสาหกรรม	161.7537	100.1322	19.2793	19.25	94.4385	58.38	67.3153	41.62	-	14.2796	20.2257	56.9572	100.1322	136.0206	162.7839	164.5215
16. สำนักงานปลัดกระทรวงอุตสาหกรรม	117.5215	59.1822	8.0512	13.60	63.9851	54.45	53.5364	45.55	-	7.0833	7.4793	35.6973	59.1822	89.0206	115.7839	117.5215
17. กรมโรงงานอุตสาหกรรม	44.2322	40.9500	11.2282	27.42	30.4534	68.85	13.7789	31.15	-	7.1963	12.7464	21.2599	40.9500	47.0000	47.0000	47.0000
รัฐวิสาหกิจ	1,840.8727	284.5511	33.1621	11.65	33.1621	1.80	1,807.7106	98.20	-	-	0.0780	61.9502	284.5511	737.1360	1,269.2251	1,749.2674
18. การรถไฟแห่งประเทศไทย	1,840.8727	284.5511	33.1621	11.65	33.1621	1.80	1,807.7106	98.20	-	-	0.0780	61.9502	284.5511	737.1360	1,269.2251	1,749.2674
กลุ่มที่เบิกจ่ายระหว่าง 30%-50%	29,696.0304	21,949.1124	9,786.1340	44.59	23,298.1053	78.46	6,397.9251	21.54	1.7294	8,880.4406	11,419.7855	17,235.7167	21,949.1124	24,440.1856	28,313.0231	29,926.7266
กระทรวงกลาโหม	205.8157	75.0654	22.6433	30.16	127.5160	61.96	78.2997	38.04	-	-	19.6596	75.0654	109.2690	109.2690	109.2690	121.9118
19. กองบัญชาการกองทัพไทย	205.8157	75.0654	22.6433	30.16	127.5160	61.96	78.2997	38.04	-	-	19.6596	75.0654	109.2690	109.2690	109.2690	121.9118
กระทรวงเกษตรและสหกรณ์	11,276.1301	10,029.8431	4,777.1868	47.63	9,921.1996	87.98	1,354.9305	12.02	-	5,135.0835	6,816.1980	9,403.8010	10,029.8431	10,760.2160	11,062.6080	11,295.3628

สรุปแผนการใช้จ่ายงบประมาณและผลการเบิกจ่ายงบประมาณค่าใช้จ่ายในการเยียวยา ฟื้นฟู และป้องกันความเสียหายจากอุทกภัยอย่างบูรณาการ

สรุประดับกระทรวง (วงเงินที่ได้รับอนุมัติจัดสรรแล้ว)

หน่วย : ล้านบาท (ทศนิยม 4 ตำแหน่ง)

กระทรวง	จัดสรรทั้งสิ้น	แผนเบิกจ่าย ต.ค. - มิ.ย. (สะสม)	เบิกจ่าย 13 มิ.ย. 55 (สะสม)	%เบิกจ่าย / แผน (สะสม)	ลงนามสัญญา /ดำเนินการเอง 13 มิ.ย. 55 (สะสม)	%สัญญา / จัดสรร ทั้งสิ้น	ยังไม่ลงนาม 13 มิ.ย. 55 (สะสม)	%ยังไม่ ลงนาม/ จัดสรร	แผนการใช้จ่ายงบประมาณ (สะสม)									
									ไตรมาส 1		ไตรมาส 2		ไตรมาส 3			ไตรมาส 4		
									ต.ค.-ธ.ค.	ม.ค.-มี.ค.	เม.ย.	พ.ค.	มิ.ย.	ก.ค.	ส.ค.	ก.ย.		
รวมทั้งสิ้น	117,663.0000	88,030.0608	64,793.9326	73.60	99,032.6758	84.17	18,630.3242	15.83	3,329.9708	49,720.4841	59,186.5757	77,481.1004	88,030.0608	97,900.7824	107,940.9341	118,300.0378		
สำนักนายกรัฐมนตรี	18.2902	17.9493	17.8994	99.72	17.9493	98.14	0.3409	1.86	-	9.1452	17.9493	17.9493	17.9493	18.2902	18.2902	18.2902		
กระทรวงกลาโหม	7,777.5453	1,429.7838	1,039.0378	72.67	6,548.4316	84.20	1,229.1137	15.80	-	-	85.5803	865.4367	1,429.7838	2,722.2930	3,648.2337	7,702.3980		
กระทรวงการท่องเที่ยวและกีฬา	11.4058	4.4802	11.4058	254.58	11.4058	100.00	-	-	-	-	-	2.1227	4.4802	6.9147	9.2822	11.4058		
กระทรวงการพัฒนาสังคมและความมั่นคงของมนุษย์	2,487.1554	1,726.3580	2,137.2114	123.80	2,140.8764	86.08	346.2790	13.92	-	1,135.9080	1,280.2695	1,611.0120	1,726.3580	1,834.1700	1,895.8440	1,895.8440		
กระทรวงเกษตรและสหกรณ์	12,065.6384	10,787.3147	5,532.7495	51.29	10,698.0536	88.67	1,367.5848	11.33	-	5,135.0835	7,277.2507	10,152.8070	10,787.3147	12,275.7593	12,585.8693	12,825.1351		
กระทรวงคมนาคม	16,779.2341	7,967.7714	4,366.7908	54.81	16,005.2707	95.39	773.9635	4.61	-	2,058.1317	2,498.6747	4,853.4882	7,967.7714	9,742.4151	14,610.3787	16,751.8356		
กระทรวงทรัพยากรธรรมชาติและสิ่งแวดล้อม	7,078.6510	6,347.3509	3,691.5196	58.16	5,885.9549	83.15	1,192.6960	16.85	0.8654	2,345.5943	4,349.4816	5,610.5231	6,347.3509	6,775.8431	7,177.3200	7,178.3009		
กระทรวงเทคโนโลยีสารสนเทศและการสื่อสาร	560.0660	-	-	-	-	-	560.0660	100.00	-	-	-	-	-	392.0660	392.0660	560.0660		
กระทรวงมหาดไทย	30,926.9447	24,198.7440	17,769.2661	73.43	23,481.5118	75.93	7,445.4329	24.07	3,127.8374	14,043.1579	16,766.9234	20,599.3548	24,198.7440	27,044.9148	28,735.1271	29,856.3208		
กระทรวงแรงงาน	893.3771	1,752.2679	887.7423	50.66	889.3368	99.55	4.0403	0.45	-	1,371.7279	1,614.2019	1,752.2679	1,752.2679	1,752.2679	1,752.2679	1,752.2679		
กระทรวงวัฒนธรรม	1,188.1421	423.1578	132.3540	31.28	713.3987	60.04	474.7434	39.96	-	78.9026	151.0900	257.4810	423.1578	554.3506	706.7625	1,164.3354		
กระทรวงวิทยาศาสตร์และเทคโนโลยี	2,035.7572	504.0139	458.3606	90.94	977.7106	48.03	1,058.0466	51.97	-	-	0.4790	206.1077	504.0139	763.9715	1,280.7438	1,993.2060		
กระทรวงศึกษาธิการ	5,891.8629	4,756.7529	2,064.4020	43.40	4,501.3026	76.40	1,390.5603	23.60	0.8670	1,958.8156	2,729.8936	3,899.0865	4,756.7529	5,339.5547	5,809.4451	6,035.9497		
กระทรวงสาธารณสุข	1,885.3059	1,570.7909	1,231.9477	78.43	1,447.1749	76.76	438.1310	23.24	160.0100	1,409.0651	1,539.5335	1,562.4770	1,570.7909	1,577.7798	1,589.6684	1,917.7904		
กระทรวงอุตสาหกรรม	721.3714	219.3542	87.1868	39.75	260.9396	36.17	460.4319	63.83	-	23.3735	43.2501	133.2231	219.3542	316.7271	396.0395	724.1392		
ส่วนราชการไม่สังกัดสำนักนายกรัฐมนตรี กระทรวง หรือทบวง	1,383.4574	1,272.0122	1,236.7186	97.23	1,324.0184	95.70	59.4390	4.30	40.3910	1,182.8253	1,218.1025	1,220.5037	1,272.0122	1,273.7846	1,286.1946	1,383.4574		
รัฐวิสาหกิจ	25,958.7951	25,051.9587	24,129.3400	96.32	24,129.3400	92.95	1,829.4551	7.05	-	18,968.7535	19,613.8957	24,737.2598	25,051.9587	25,509.6798	26,047.4011	26,529.2954		

สรุปแผนการใช้จ่ายงบประมาณและผลการเบิกจ่ายงบประมาณค่าใช้จ่ายในการเยียวยา ฟื้นฟู และป้องกันความเสียหายจากอุทกภัยอย่างบูรณาการ

สรุประดับกระทรวง ส่วนราชการ (วงเงินที่ได้รับอนุมัติจัดสรรแล้ว)

หน่วย : ล้านบาท (ทศนิยม 4 ตำแหน่ง)

กระทรวง/ส่วนราชการ	จัดสรรทั้งสิ้น	แผนเบิกจ่าย ด.ค. - มิ.ย. (สะสม)	เบิกจ่าย 13 มิ.ย. 55 (สะสม)	%เบิกจ่าย / แผน (สะสม)	ลงนามสัญญา / ดำเนินการเอง 13 มิ.ย. 55 (สะสม)	%สัญญา / จัดสรร ทั้งสิ้น	ยังไม่ลงนาม 13 มิ.ย. 55 (สะสม)	%ยังไม่ ลงนาม/ จัดสรร	แผนการใช้จ่ายงบประมาณ (สะสม)									
									ไตรมาส 1		ไตรมาส 2		ไตรมาส 3			ไตรมาส 4		
									ด.ค.-ธ.ค.	ม.ค.-มี.ค.	เม.ย.	พ.ค.	มิ.ย.	ก.ค.	ส.ค.	ก.ย.		
20. กรมชลประทาน	11,276.1301	10,029.8431	4,777.1868	47.63	9,921.1996	87.98	1,354.9305	12.02	-	5,135.0835	6,816.1980	9,403.8010	10,029.8431	10,760.2160	11,062.6080	11,295.3628		
กระทรวงคมนาคม	10,259.6625	7,029.2729	2,898.1152	41.23	9,613.4342	93.70	646.2283	6.30	-	2,023.9003	2,211.3753	4,244.2223	7,029.2729	7,627.8939	9,829.8009	10,261.9909		
21. กรมทางหลวง	10,259.6625	7,029.2729	2,898.1152	41.23	9,613.4342	93.70	646.2283	6.30	-	2,023.9003	2,211.3753	4,244.2223	7,029.2729	7,627.8939	9,829.8009	10,261.9909		
กระทรวงทรัพยากรธรรมชาติและสิ่งแวดล้อม	1,713.7985	960.6030	449.3180	46.77	531.8622	31.03	1,181.9363	68.97	0.8654	225.3127	387.6067	631.1752	960.6030	1,321.3090	1,713.7985	1,713.7985		
22. กรมทรัพยากรน้ำบาดาล	1,713.7985	960.6030	449.3180	46.77	531.8622	31.03	1,181.9363	68.97	0.8654	225.3127	387.6067	631.1752	960.6030	1,321.3090	1,713.7985	1,713.7985		
กระทรวงมหาดไทย	2,123.1589	236.8614	99.5786	42.04	213.3124	10.05	1,909.8465	89.95	-	-	-	117.2674	236.8614	425.4421	934.9067	1,387.2178		
23. กรุงเทพมหานคร	2,123.1589	236.8614	99.5786	42.04	213.3124	10.05	1,909.8465	89.95	-	-	-	117.2674	236.8614	425.4421	934.9067	1,387.2178		
กระทรวงแรงงาน	824.1548	1,673.5959	823.5550	49.21	824.1548	100.00	0.0000	-	-	1,294.9899	1,535.5299	1,673.5959	1,673.5959	1,673.5959	1,673.5959	1,673.5959		
24. กรมสวัสดิการและคุ้มครองแรงงาน	824.1548	1,673.5959	823.5550	49.21	824.1548	100.00	0.0000	-	-	1,294.9899	1,535.5299	1,673.5959	1,673.5959	1,673.5959	1,673.5959	1,673.5959		
กระทรวงศึกษาธิการ	2,881.6922	1,877.5797	683.5786	36.41	2,014.1676	69.90	867.5245	30.10	0.8640	192.0603	446.6352	1,096.5434	1,877.5797	2,430.5203	2,889.5935	3,061.2312		
25. สำนักงานคณะกรรมการการอุดมศึกษา	2,881.6922	1,877.5797	683.5786	36.41	2,014.1676	69.90	867.5245	30.10	0.8640	192.0603	446.6352	1,096.5434	1,877.5797	2,430.5203	2,889.5935	3,061.2312		
กระทรวงอุตสาหกรรม	411.6177	66.2910	32.1586	48.51	52.4585	12.74	359.1592	87.26	-	9.0939	22.4404	49.4519	66.2910	91.9395	99.4505	411.6177		
26. สำนักงานคณะกรรมการส่งเสริมการลงทุน	411.6177	66.2910	32.1586	48.51	52.4585	12.74	359.1592	87.26	-	9.0939	22.4404	49.4519	66.2910	91.9395	99.4505	411.6177		
กลุ่มที่เบิกจ่ายระหว่าง 50%-80%	29,234.3282	21,019.5900	12,949.2158	61.61	22,700.9247	77.65	6,533.4036	22.35	97.3834	6,372.2327	11,535.0398	16,876.3711	21,019.5900	23,912.8035	25,306.4822	26,720.2018		
กระทรวงกลาโหม	1,243.5957	323.0463	170.7014	52.84	1,156.6164	93.01	86.9793	6.99	-	-	4.3442	110.8190	323.0463	501.4182	741.8968	1,223.5763		
27. กองทัพบก	955.8667	297.1219	153.4355	51.64	891.6884	93.29	64.1783	6.71	-	-	0.8742	97.7195	297.1219	431.4947	552.7861	934.8817		
28. กองทัพเรือ	287.7290	25.9244	17.2659	66.60	264.9280	92.08	22.8010	7.92	-	-	3.4700	13.0995	25.9244	69.9235	189.1107	288.6946		
กระทรวงคมนาคม	46.2657	40.7208	27.9527	68.64	46.2657	100.00	-	-	-	23.8904	27.3243	31.0208	40.7208	51.9208	51.9208	51.9208		
29. กรมการขนส่งทางบก	46.2657	40.7208	27.9527	68.64	46.2657	100.00	-	-	-	23.8904	27.3243	31.0208	40.7208	51.9208	51.9208	51.9208		
กระทรวงทรัพยากรธรรมชาติและสิ่งแวดล้อม	5,304.7943	5,348.4619	3,216.9785	60.15	5,302.5526	99.96	2.2417	0.04	-	2,109.8125	3,942.6076	4,949.7834	5,348.4619	5,402.9708	5,402.9708	5,402.9708		
30. กรมทรัพยากรน้ำ	5,304.7943	5,348.4619	3,216.9785	60.15	5,302.5526	99.96	2.2417	0.04	-	2,109.8125	3,942.6076	4,949.7834	5,348.4619	5,402.9708	5,402.9708	5,402.9708		
กระทรวงมหาดไทย	18,038.0416	11,855.7591	7,141.4900	60.24	12,567.9455	69.67	5,470.0961	30.33	21.9924	2,045.2879	4,734.5809	8,417.5548	11,855.7591	14,462.1169	15,549.4944	16,146.9937		

สรุปแผนการใช้จ่ายงบประมาณและผลการเบิกจ่ายงบประมาณค่าใช้จ่ายในการเยียวยา ฟื้นฟู และป้องกันความเสียหายจากอุทกภัยอย่างบูรณาการ

สรุประดับกระทรวง ส่วนราชการ (วงเงินที่ได้รับอนุมัติจัดสรรแล้ว)

หน่วย : ล้านบาท (ทศนิยม 4 ตำแหน่ง)

กระทรวง/ส่วนราชการ	จัดสรรทั้งสิ้น	แผนเบิกจ่าย ค.ค. - มิ.ย. (สะสม)	เบิกจ่าย 13 มิ.ย. 55 (สะสม)	%เบิกจ่าย / แผน (สะสม)	ลงนามสัญญา /ดำเนินการเอง 13 มิ.ย. 55 (สะสม)	%สัญญา / จัดสรร ทั้งสิ้น	ยังไม่ลงนาม 13 มิ.ย. 55 (สะสม)	%ยังไม่ ลงนาม/ จัดสรร	แผนการใช้จ่ายงบประมาณ (สะสม)									
									ไตรมาส 1		ไตรมาส 2		ไตรมาส 3			ไตรมาส 4		
									ค.ค.-ธ.ค.	ม.ค.-มี.ค.	เม.ย.	พ.ค.	มิ.ย.	ก.ค.	ส.ค.	ก.ย.		
31. สำนักงานปลัดกระทรวงมหาดไทย	17,849.0416	11,666.7591	7,015.6012	60.13	12,442.0566	69.71	5,406.9850	30.29	21.9924	2,045.2879	4,734.5809	8,417.5548	11,666.7591	14,273.1169	15,360.4944	15,957.9937		
32. กรมการพัฒนาชุมชน	189.0000	189.0000	125.8889	66.61	125.8889	66.61	63.1112	33.39	-	-	-	-	189.0000	189.0000	189.0000	189.0000		
กระทรวงแรงงาน	10.6276	17.1720	9.7276	56.65	10.6276	100.00	0.0000	-	-	15.2380	17.1720	17.1720	17.1720	17.1720	17.1720	17.1720		
33. กรมการจัดหางาน	10.6276	17.1720	9.7276	56.65	10.6276	100.00	0.0000	-	-	15.2380	17.1720	17.1720	17.1720	17.1720	17.1720	17.1720		
กระทรวงศึกษาธิการ	2,688.8541	1,986.9034	1,279.9023	64.42	2,218.3482	82.50	470.5059	17.50	-	979.2968	1,484.5358	1,986.4315	1,986.9034	1,986.9034	1,986.9034	1,986.9034		
34. สำนักงานคณะกรรมการการศึกษาขั้นพื้นฐาน	2,130.9177	1,726.2772	1,127.8315	65.33	1,884.4493	88.43	246.4684	11.57	-	718.6706	1,223.9096	1,725.8053	1,726.2772	1,726.2772	1,726.2772	1,726.2772		
35. สำนักงานคณะกรรมการการอาชีวศึกษา	542.0834	243.6262	140.5494	57.69	322.3775	59.47	219.7059	40.53	-	243.6262	243.6262	243.6262	243.6262	243.6262	243.6262	243.6262		
36. สถาบันเทคโนโลยีพระจอมเกล้าเจ้าคุณทหารลาดกระบัง	15.8530	17.0000	11.5214	67.77	11.5214	72.68	4.3316	27.32	-	17.0000	17.0000	17.0000	17.0000	17.0000	17.0000	17.0000		
กระทรวงสาธารณสุข	1,634.8561	1,304.1985	1,009.1398	77.38	1,197.8917	73.27	436.9645	26.73	35.0000	1,158.3160	1,283.5001	1,296.3846	1,304.1985	1,311.1374	1,323.0260	1,623.3718		
37. สำนักงานปลัดกระทรวงสาธารณสุข	1,552.6725	1,218.7749	949.2436	77.89	1,116.1249	71.88	436.5476	28.12	-	1,099.1924	1,215.6765	1,216.9610	1,218.7749	1,220.5138	1,222.0024	1,512.1202		
38. กรมการแพทย์	82.1836	85.4236	59.8962	70.12	81.7667	99.49	0.4169	0.51	35.0000	59.1236	67.8236	79.4236	85.4236	90.6236	101.0236	111.2516		
กระทรวงอุตสาหกรรม	148.0000	52.9310	35.7489	67.54	114.0426	77.06	33.9574	22.94	-	-	0.5840	26.8140	52.9310	88.7670	133.8050	148.0000		
39. กรมส่งเสริมอุตสาหกรรม	148.0000	52.9310	35.7489	67.54	114.0426	77.06	33.9574	22.94	-	-	0.5840	26.8140	52.9310	88.7670	133.8050	148.0000		
ส่วนราชการไม่สังกัดสำนักนายกรัฐมนตรี กระทรวง หรือทบวง	119.2931	90.3971	57.5746	63.69	86.6345	72.62	32.6586	27.38	40.3910	40.3910	40.3910	40.3910	90.3971	90.3971	99.2931	119.2931		
40. สำนักงานตำรวจแห่งชาติ	119.2931	90.3971	57.5746	63.69	86.6345	72.62	32.6586	27.38	40.3910	40.3910	40.3910	40.3910	90.3971	90.3971	99.2931	119.2931		
กลุ่มที่เบิกจ่ายสูงกว่า 80%	53,268.1632	42,275.9063	41,697.9043	98.63	50,578.1794	94.95	2,689.9839	5.05	3,230.8550	33,495.0327	34,855.1029	41,438.4158	42,275.9063	45,425.1472	49,149.3098	55,156.0301		
สำนักนายกรัฐมนตรี	18.2902	17.9493	17.8994	99.72	17.9493	98.14	0.3409	1.86	-	9.1452	17.9493	17.9493	17.9493	18.2902	18.2902	18.2902		
41. กรมประชาสัมพันธ์	18.2902	17.9493	17.8994	99.72	17.9493	98.14	0.3409	1.86	-	9.1452	17.9493	17.9493	17.9493	18.2902	18.2902	18.2902		
กระทรวงกลาโหม	6,298.7507	1,025.9090	845.4949	82.41	5,234.9160	83.11	1,063.8347	16.89	-	-	81.2361	734.7599	1,025.9090	2,097.0217	2,774.9957	6,327.5267		
42. กองทัพอากาศ	6,298.7507	1,025.9090	845.4949	82.41	5,234.9160	83.11	1,063.8347	16.89	-	-	81.2361	734.7599	1,025.9090	2,097.0217	2,774.9957	6,327.5267		
กระทรวงการท่องเที่ยวและกีฬา	11.4058	4.4802	11.4058	254.58	11.4058	100.00	-	-	-	-	-	2.1227	4.4802	6.9147	9.2822	11.4058		

สรุปแผนการใช้จ่ายงบประมาณและผลการเบิกจ่ายงบประมาณค่าใช้จ่ายในการเยียวยา ฟื้นฟู และป้องกันความเสียหายจากอุทกภัยอย่างบูรณาการ

สรุประดับกระทรวง ส่วนราชการ (วงเงินที่ได้รับอนุมัติจัดสรรแล้ว)

หน่วย : ล้านบาท (ทศนิยม 4 ตำแหน่ง)

กระทรวง/ส่วนราชการ	จัดสรรทั้งสิ้น	แผนเบิกจ่าย ต.ค. - มิ.ย. (สะสม)	เบิกจ่าย 13 มิ.ย. 55 (สะสม)	%เบิกจ่าย / แผน (สะสม)	ลงนามสัญญา /ค่าเป็นการเอง 13 มิ.ย. 55 (สะสม)	%สัญญา / จัดสรร ทั้งสิ้น	ยังไม่ลงนาม 13 มิ.ย. 55 (สะสม)	%ยังไม่ ลงนาม/ จัดสรร	แผนการใช้จ่ายงบประมาณ (สะสม)									
									ไตรมาส 1		ไตรมาส 2		ไตรมาส 3			ไตรมาส 4		
									ต.ค.-ธ.ค.	ม.ค.-มี.ค.	เม.ย.	พ.ค.	มิ.ย.	ก.ค.	ส.ค.	ก.ย.		
43. กรมการท่องเที่ยว	11.4058	4.4802	11.4058	254.58	11.4058	100.00	-	-	-	-	2.1227	4.4802	6.9147	9.2822	11.4058			
กระทรวงการพัฒนาสังคมและความมั่นคงของมนุษย์	2,430.1224	1,435.5980	2,122.1425	147.82	2,122.1925	87.33	307.9300	12.67	-	1,041.4140	1,097.6840	1,381.7380	1,435.5980	1,527.9880	1,556.0040	1,556.0040		
44. สำนักงานปลัดกระทรวงการพัฒนาสังคมและความมั่นคงของมนุษย์	1,988.2530	1,109.9300	1,723.7534	155.30	1,723.8034	86.70	264.4496	13.30	-	748.7460	805.0160	1,056.0700	1,109.9300	1,162.7880	1,190.8040	1,190.8040		
45. กรมพัฒนาสังคมและสวัสดิการ	393.8694	317.2000	350.3890	110.46	350.3890	88.96	43.4804	11.04	-	284.2000	284.2000	317.2000	317.2000	317.2000	317.2000	317.2000		
46. สถาบันพัฒนาองค์กรชุมชน (องค์การมหาชน)	48.0000	8.4680	48.0000	566.84	48.0000	100.00	-	-	-	8.4680	8.4680	8.4680	8.4680	48.0000	48.0000	48.0000		
กระทรวงเกษตรและสหกรณ์	789.5082	757.4717	755.5628	99.75	776.8540	98.40	12.6542	1.60	-	-	461.0527	749.0060	757.4717	1,515.5434	1,523.2614	1,529.7724		
47. กรมพัฒนาที่ดิน	36.0770	12.8010	10.9948	85.89	32.2860	89.49	3.7910	10.51	-	-	-	4.4380	12.8010	21.9640	29.6820	36.1930		
48. กรมการข้าว	753.4312	744.6707	744.5680	99.99	744.5680	98.82	8.8632	1.18	-	-	461.0527	744.5680	744.6707	1,493.5794	1,493.5794	1,493.5794		
กระทรวงคมนาคม	4,956.1787	121.2872	1,269.9815	1,047.09	4,828.4436	97.42	127.7351	2.58	-	10.3410	36.1410	73.5530	121.2872	1,005.2519	3,390.4505	4,945.6967		
49. กรมทางหลวงชนบท	4,956.1787	121.2872	1,269.9815	1,047.09	4,828.4436	97.42	127.7351	2.58	-	10.3410	36.1410	73.5530	121.2872	1,005.2519	3,390.4505	4,945.6967		
กระทรวงทรัพยากรธรรมชาติและสิ่งแวดล้อม	28.9695	25.0620	23.2681	92.84	26.7300	92.27	2.2395	7.73	-	10.4691	17.3058	24.2633	25.0620	25.0620	29.0841	29.0841		
50. กรมอุทยานแห่งชาติ สัตว์ป่า และพันธุ์พืช	4.4863	0.3052	1.1770	385.63	4.1914	93.43	0.2949	6.57	-	-	-	0.3052	0.3052	0.3052	4.3273	4.3273		
51. กรมป่าไม้	24.4832	24.7568	22.0911	89.23	22.5385	92.06	1.9447	7.94	-	10.4691	17.3058	23.9581	24.7568	24.7568	24.7568	24.7568		
กระทรวงมหาดไทย	10,765.7442	12,106.1235	10,528.1974	86.97	10,700.2539	99.39	65.4903	0.61	3,105.8450	11,997.8700	12,032.3425	12,064.5326	12,106.1235	12,157.3558	12,250.7260	12,322.1093		
52. กรมป้องกันและบรรเทาสาธารณภัย	10,419.5450	11,997.8700	10,419.5450	86.84	10,419.5450	100.00	-	-	3,105.8450	11,997.8700	11,997.8700	11,997.8700	11,997.8700	11,997.8700	11,997.8700	11,997.8700		
53. กรมโยธาธิการและผังเมือง	346.1992	108.2535	108.6524	100.37	280.7089	81.08	65.4903	18.92	-	-	34.4725	66.6626	108.2535	159.4858	252.8560	324.2393		
กระทรวงแรงงาน	58.5947	61.5000	54.4596	88.55	54.5544	93.10	4.0403	6.90	-	61.5000	61.5000	61.5000	61.5000	61.5000	61.5000	61.5000		
54. กรมพัฒนาฝีมือแรงงาน	58.5947	61.5000	54.4596	88.55	54.5544	93.10	4.0403	6.90	-	61.5000	61.5000	61.5000	61.5000	61.5000	61.5000	61.5000		
กระทรวงวัฒนธรรม	43.0701	43.0701	43.0701	100.00	43.0701	100.00	-	-	-	43.0701	43.0701	43.0701	43.0701	43.0701	43.0701	43.0701		
55. กรมการศาสนา	43.0701	43.0701	43.0701	100.00	43.0701	100.00	-	-	-	43.0701	43.0701	43.0701	43.0701	43.0701	43.0701	43.0701		
กระทรวงวิทยาศาสตร์และเทคโนโลยี	2,035.7572	504.0139	458.3606	90.94	977.7106	48.03	1,058.0466	51.97	-	-	0.4790	206.1077	504.0139	763.9715	1,280.7438	1,993.2060		

สรุปแผนการใช้จ่ายงบประมาณและผลการเบิกจ่ายงบประมาณค่าใช้จ่ายในการเยียวยา ฟื้นฟู และป้องกันความเสียหายจากอุทกภัยอย่างบูรณาการ

สรุประดับกระทรวง ส่วนราชการ (วงเงินที่ได้รับอนุมัติจัดสรรแล้ว)

หน่วย : ล้านบาท (ทศนิยม 4 ตำแหน่ง)

กระทรวง/ส่วนราชการ	จัดสรรทั้งสิ้น	แผนเบิกจ่าย ต.ค. - มิ.ย. (สะสม)	เบิกจ่าย 13 มิ.ย. 55 (สะสม)	%เบิกจ่าย / แผน (สะสม)	ลงนามสัญญา /ดำเนินการเอง 13 มิ.ย. 55 (สะสม)	%สัญญา / จัดสรร ทั้งสิ้น	ยังไม่ลงนาม 13 มิ.ย. 55 (สะสม)	%ยังไม่ ลงนาม/ จัดสรร	แผนการใช้จ่ายงบประมาณ (สะสม)											
									ไตรมาส 1			ไตรมาส 2			ไตรมาส 3			ไตรมาส 4		
									ค.ค.-ธ.ค.	ม.ค.-มี.ค.	เม.ย.	พ.ค.	มิ.ย.	ก.ค.	ส.ค.	ก.ย.	ก.ค.	ส.ค.	ก.ย.	
56. สำนักงานปลัดกระทรวงวิทยาศาสตร์และเทคโนโลยี	2,035.7572	504.0139	458.3606	90.94	977.7106	48.03	1,058.0466	51.97			0.4790	206.1077	504.0139	763.9715	1,280.7438	1,993.2060				
กระทรวงศึกษาธิการ	202.3221	-	70.1579	-	201.4803	99.58	0.8418	0.42						23.2500	23.2500	23.2500				
57. มหาวิทยาลัยเกษตรศาสตร์	202.3221	-	70.1579	-	201.4803	99.58	0.8418	0.42						23.2500	23.2500	23.2500				
กระทรวงสาธารณสุข	249.9018	225.6854	222.5817	98.62	249.0570	99.66	0.8448	0.34	125.0100	210.0354	215.2354	225.2354	225.6854	225.6854	225.6854	253.4616				
58. กรมควบคุมโรค	76.1139	76.1364	76.1139	99.97	76.1139	100.00	-	-	50.7566	76.1364	76.1364	76.1364	76.1364	76.1364	76.1364	76.1364				
59. กรมวิทยาศาสตร์การแพทย์	31.3548	34.4164	30.3632	88.22	30.5372	97.39	0.8176	2.61	21.9476	34.4164	34.4164	34.4164	34.4164	34.4164	34.4164	34.4164				
60. กรมสุขภาพจิต	87.2575	59.8816	61.0282	101.91	87.2302	99.97	0.0273	0.03	39.3058	59.2316	59.4316	59.4316	59.8816	59.8816	59.8816	87.6578				
61. กรมอนามัย	55.1757	55.2510	55.0763	99.68	55.1757	100.00	-	-	13.0000	40.2510	45.2510	55.2510	55.2510	55.2510	55.2510	55.2510				
ส่วนราชการไม่สังกัดสำนักนายกรัฐมนตรี กระทรวง หรือทบวง	1,264.1643	1,181.6151	1,179.1441	99.79	1,237.3840	97.88	26.7803	2.12		1,142.4343	1,177.7115	1,180.1127	1,181.6151	1,183.3875	1,186.9015	1,264.1643				
62. สำนักงานพระพุทธศาสนาแห่งชาติ	1,247.6033	1,175.2559	1,173.7931	99.88	1,220.8230	97.85	26.7803	2.15		1,141.4343	1,173.6991	1,175.2559	1,175.2559	1,175.8459	1,175.8459	1,247.6033				
63. สำนักงานคณะกรรมการวิจัยแห่งชาติ	16.5610	6.3592	5.3510	84.15	16.5610	100.00	-	-		1.0000	4.0124	4.8568	6.3592	7.5417	11.0556	16.5610				
รัฐวิสาหกิจ	24,115.3833	24,766.1410	24,096.1780	97.29	24,096.1780	99.92	19.2053	0.08		18,968.7535	19,613.3955	24,674.4652	24,766.1410	24,770.8550	24,776.0650	24,777.4890				
64. บริษัท ท่าอากาศยานไทย จำกัด (มหาชน)	390.8393	391.5875	390.8393	99.81	390.8393	100.00	-	-		61.5250	391.5875	391.5875	391.5875	391.5875	391.5875	391.5875				
65. การท่องเที่ยวแห่งประเทศไทย	204.5440	204.5440	204.5440	100.00	204.5440	100.00	-	-		11.0340	87.5440	204.5440	204.5440	204.5440	204.5440	204.5440				
66. สถาบันวิจัยวิทยาศาสตร์และเทคโนโลยีแห่งประเทศไทย	19.0000	7.6520	7.6520	100.00	7.6520	40.27	11.3480	59.73		0.4100	1.8120	3.1520	7.6520	12.3660	17.5760	19.0000				
67. ธนาคารเพื่อการเกษตรและสหกรณ์การเกษตร	23,501.0000	24,162.3575	23,493.1427	97.23	23,493.1427	99.97	7.8573	0.03		18,895.7845	19,132.4520	24,075.1817	24,162.3575	24,162.3575	24,162.3575	24,162.3575				

สรุปแผนการใช้จ่ายงบประมาณและผลการเบิกจ่ายงบประมาณค่าใช้จ่ายในการเยียวยา ฟื้นฟู และป้องกันความเสียหายจากอุทกภัยอย่างบูรณาการ
จำแนกตามจังหวัดดำเนินงาน

หน่วย : ล้านบาท (ทศนิยม 4 ตำแหน่ง)

จังหวัด	จัดสรรทั้งสิ้น	แผนเบิกจ่าย ต.ค. - มิ.ย. (สะสม)	เบิกจ่าย 13 มิ.ย. 55 (สะสม)	%เบิกจ่าย / แผน (สะสม)	แผนการใช้จ่ายงบประมาณ (สะสม)									
					ไตรมาส 1		ไตรมาส 2		ไตรมาส 3		ไตรมาส 4		รวมทั้งสิ้น	
					แผน	ผล	แผน	ผล	แผน	ผล	แผน	ผล	แผน	ผล
รวมทั้งสิ้น	117,663.0000	88,030.0608	52,810.8381	59.99	3,329.9708	2,364.4715	49,720.4841	31,672.1298	88,030.0608	52,333.6297	118,300.0378	52,810.8381	118,300.0378	52,810.8381
กลุ่มที่เบิกจ่ายต่ำกว่า 30%	15,585.8098	10,489.3113	2,273.8891	21.68	152.4787	38.5625	2,074.9452	554.8411	10,489.3113	2,266.4791	14,922.0544	2,273.8891	14,922.0544	2,273.8891
1. ส่วนกลาง	14,453.2027	9,426.3455	2,025.2432	21.48	152.4787	37.4875	1,224.5076	405.2527	9,426.3455	2,025.2432	13,784.3083	2,025.2432	13,784.3083	2,025.2432
2. นครพนม	1,025.3219	978.9920	239.1839	24.43	-	1.0750	837.3892	148.2512	978.9920	231.7739	1,030.4610	239.1839	1,030.4610	239.1839
3. สงขลา	107.2851	83.9737	9.4620	11.27	-	-	13.0484	1.3373	83.9737	9.4620	107.2851	9.4620	107.2851	9.4620
กลุ่มที่เบิกจ่ายระหว่าง 30%-50%	11,695.1346	9,881.5943	4,588.9189	46.44	1.4854	193.1550	5,712.4049	2,796.7812	9,881.5943	4,588.9189	11,705.0437	4,588.9189	11,705.0437	4,588.9189
4. สมุทรปราการ	511.6192	359.6529	172.9789	48.10	-	-	82.8366	3.2119	359.6529	172.9789	513.4725	172.9789	513.4725	172.9789
5. นนทบุรี	4,029.3450	3,359.7452	1,666.5460	49.60	0.0194	8.2300	2,614.2262	1,351.7604	3,359.7452	1,666.5460	3,955.4494	1,666.5460	3,955.4494	1,666.5460
6. สระบุรี	1,813.3828	1,713.5668	838.2505	48.92	0.7648	68.1350	722.9537	469.9913	1,713.5668	838.2505	1,791.9903	838.2505	1,791.9903	838.2505
7. ระยอง	118.3099	89.3679	39.1441	43.80	-	0.2250	29.7858	10.1413	89.3679	39.1441	112.7523	39.1441	112.7523	39.1441
8. อำนาจเจริญ	133.8092	127.8465	57.1865	44.73	-	-	51.3403	10.7223	127.8465	57.1865	142.0290	57.1865	142.0290	57.1865
9. อุตรดิตถ์	669.9005	527.0601	190.3840	36.12	0.0030	0.3350	165.9083	88.7491	527.0601	190.3840	666.8914	190.3840	666.8914	190.3840
10. แม่ฮ่องสอน	250.2245	122.0672	57.9126	47.44	-	0.0050	73.0971	25.5793	122.0672	57.9126	254.9100	57.9126	254.9100	57.9126
11. อุทัยธานี	955.3919	922.0837	334.8742	36.32	0.0194	11.3700	490.9101	202.7456	922.0837	334.8742	1,025.4534	334.8742	1,025.4534	334.8742
12. พิษณุโลก	1,627.1889	1,398.6142	683.7203	48.89	0.6096	7.7850	744.3362	397.9095	1,398.6142	683.7203	1,597.8011	683.7203	1,597.8011	683.7203
13. สมุทรสาคร	895.9003	703.7318	308.2332	43.80	0.0694	92.3500	446.1790	195.9139	703.7318	308.2332	910.0282	308.2332	910.0282	308.2332
14. สมุทรสงคราม	27.6140	55.2279	27.6140	50.00	-	-	27.6140	-	55.2279	27.6140	55.2279	27.6140	55.2279	27.6140
15. พังงา	167.4904	158.7105	77.2886	48.70	-	0.0250	71.6782	11.0579	158.7105	77.2886	185.8196	77.2886	185.8196	77.2886
16. ภูเก็ต	113.4350	60.2165	19.9002	33.05	-	-	22.7035	0.2859	60.2165	19.9002	99.9260	19.9002	99.9260	19.9002
17. ระนอง	91.5037	84.1391	35.8269	42.58	-	-	64.2066	13.2054	84.1391	35.8269	91.8231	35.8269	91.8231	35.8269
18. ตรัง	92.7491	79.5095	35.7611	44.98	-	4.6950	37.2665	14.6694	79.5095	35.7611	94.7175	35.7611	94.7175	35.7611

สรุปแผนการใช้จ่ายงบประมาณและผลการเบิกจ่ายงบประมาณค่าใช้จ่ายในการเยียวยา ฟื้นฟู และป้องกันความเสียหายจากอุทกภัยอย่างบูรณาการ

จำแนกตามจังหวัดดำเนินงาน

หน่วย : ล้านบาท (ทศนิยม 4 ตำแหน่ง)

จังหวัด	จัดสรรทั้งสิ้น	แผนเบิกจ่าย ต.ค. - มิ.ย. (สะสม)	เบิกจ่าย 13 มิ.ย. 55 (สะสม)	%เบิกจ่าย / แผน (สะสม)	แผนการใช้จ่ายงบประมาณ (สะสม)									
					ไตรมาส 1		ไตรมาส 2		ไตรมาส 3		ไตรมาส 4		รวมทั้งสิ้น	
					แผน	ผล	แผน	ผล	แผน	ผล	แผน	ผล	แผน	ผล
19. พัทลุง	197.2704	120.0545	43.2979	36.07	-	-	67.3629	0.8379	120.0545	43.2979	206.7520	43.2979	206.7520	43.2979
กลุ่มที่เบิกจ่ายระหว่าง 50%-80%	77,732.9746	57,117.2119	36,625.0082	64.12	3,165.9575	2,001.4068	34,379.0473	21,832.0927	57,117.2119	36,610.7150	78,962.2211	36,625.0082	78,962.2211	36,625.0082
20. กรุงเทพมหานคร	13,988.9844	7,130.0087	5,663.1380	79.43	3,148.7800	844.8150	4,824.1242	3,397.3108	7,130.0087	5,663.1380	14,965.7339	5,663.1380	14,965.7339	5,663.1380
21. ปทุมธานี	8,555.5026	6,201.5374	3,846.4661	62.02	0.0194	14.9670	3,735.1562	2,189.4604	6,201.5374	3,846.4661	8,378.5155	3,846.4661	8,378.5155	3,846.4661
22. พระนครศรีอยุธยา	11,618.2090	8,939.1157	4,678.5531	52.34	0.1040	321.5550	5,575.1804	2,544.8537	8,939.1157	4,678.5531	11,702.0194	4,678.5531	11,702.0194	4,678.5531
23. อ่างทอง	2,997.8514	2,297.1352	1,428.1322	62.17	0.0194	112.9450	996.8717	556.1898	2,297.1352	1,428.1322	3,021.5452	1,428.1322	3,021.5452	1,428.1322
24. ลพบุรี	3,242.5258	2,853.6793	1,537.9516	53.89	0.0194	60.1450	1,874.5920	1,180.6264	2,853.6793	1,537.9516	3,282.8509	1,537.9516	3,282.8509	1,537.9516
25. สิงห์บุรี	2,134.1308	1,590.9359	858.0154	53.93	0.0194	19.7800	740.3885	340.5998	1,590.9359	858.0154	2,136.7235	858.0154	2,136.7235	858.0154
26. ชัยนาท	2,104.6005	1,883.6967	1,120.5443	59.49	0.0434	37.9500	905.1629	463.5975	1,883.6967	1,120.5443	2,101.5482	1,120.5443	2,101.5482	1,120.5443
27. ชลบุรี	244.3110	243.6304	125.0269	51.32	13.7102	-	135.8625	45.9362	243.6304	125.0269	282.2526	125.0269	282.2526	125.0269
28. จันทบุรี	138.3460	108.6984	72.3648	66.57	-	0.0250	64.0433	46.6808	108.6984	72.3648	139.3840	72.3648	139.3840	72.3648
29. ตราด	89.0086	80.9042	52.5819	64.99	-	-	43.3969	19.8497	80.9042	52.5819	91.6982	52.5819	91.6982	52.5819
30. ฉะเชิงเทรา	1,510.7654	1,206.2042	739.4836	61.31	0.0194	-	736.4724	378.9518	1,206.2042	739.4836	1,456.5983	739.4836	1,456.5983	739.4836
31. ปราจีนบุรี	829.5848	717.6026	453.2017	63.15	0.0194	17.2800	353.9177	284.1608	717.6026	453.2017	896.7720	453.2017	896.7720	453.2017
32. นครราชสีมา	899.0799	799.4594	556.2605	69.58	0.6666	-	512.1229	442.2047	799.4594	556.2605	900.1868	556.2605	900.1868	556.2605
33.บุรีรัมย์	611.5547	549.8746	378.2466	68.79	-	3.0150	355.0292	309.8830	549.8746	378.2466	619.4805	378.2466	619.4805	378.2466
34. อุบลราชธานี	1,499.0801	1,251.6073	930.3868	74.34	0.4278	12.4750	890.3383	729.2732	1,251.6073	930.3868	1,512.9775	930.3868	1,512.9775	930.3868
35. บึงกาฬ	112.1658	65.2886	40.3562	61.81	-	-	37.9498	13.4097	65.2886	40.3562	125.6497	40.3562	125.6497	40.3562
36. ขอนแก่น	1,821.3335	1,594.7229	1,220.8173	76.55	0.7472	15.8250	1,144.8713	887.9635	1,594.7229	1,220.8173	1,859.6774	1,220.8173	1,859.6774	1,220.8173
37. อุดรธานี	483.2903	298.4697	231.3982	77.53	-	0.3500	220.8698	117.1921	298.4697	231.3982	501.7288	231.3982	501.7288	231.3982
38. เลย	602.7498	503.4341	276.5860	54.94	-	1.4950	220.2298	112.4925	503.4341	276.5860	621.6264	276.5860	621.6264	276.5860
39. กาฬสินธุ์	927.4429	800.2665	626.6683	78.31	0.0194	5.9750	566.3447	377.7659	800.2665	626.6683	943.5663	626.6683	943.5663	626.6683

สรุปแผนการใช้จ่ายงบประมาณและผลการเบิกจ่ายงบประมาณค่าใช้จ่ายในการเยียวยา ฟื้นฟู และป้องกันความเสียหายจากอุทกภัยอย่างบูรณาการ

จำแนกตามจังหวัดดำเนินงาน

หน่วย : ล้านบาท (ทศนิยม 4 ตำแหน่ง)

จังหวัด	จัดสรรทั้งสิ้น	แผนเบิกจ่าย ด.ค. - มิ.ย. (สะสม)	เบิกจ่าย 13 มิ.ย. 55 (สะสม)	%เบิกจ่าย / แผน (สะสม)	แผนการใช้จ่ายงบประมาณ (สะสม)									
					ไตรมาส 1		ไตรมาส 2		ไตรมาส 3		ไตรมาส 4		รวมทั้งสิ้น	
					แผน	ผล	แผน	ผล	แผน	ผล	แผน	ผล	แผน	ผล
40. สกลนคร	226.3566	150.3158	87.8540	58.45	-	-	98.0056	38.7043	150.3158	87.8540	226.8343	87.8540	226.8343	87.8540
41. Mukดาหาร	340.1649	363.0093	255.1735	70.29	-	0.5600	218.8050	140.6150	363.0093	255.1735	413.4750	255.1735	413.4750	255.1735
42. เชียงใหม่	1,530.5120	1,229.1531	785.7833	63.93	0.5332	50.2750	496.8538	326.7984	1,229.1531	785.7833	1,532.5891	785.7833	1,532.5891	785.7833
43. ลำพูน	459.9790	374.1999	187.7115	50.16	-	7.2200	232.1437	95.0838	374.1999	187.7115	465.3419	187.7115	465.3419	187.7115
44. ลำปาง	704.9897	552.8172	354.4995	64.13	-	13.3450	273.2857	175.3916	552.8172	354.4995	706.6707	354.4995	706.6707	354.4995
45. แพร่	1,199.7916	504.6011	264.2167	52.36	-	-	285.7767	182.8940	504.6011	264.2167	769.2747	264.2167	769.2747	264.2167
46. น่าน	581.7696	341.4061	181.2525	53.09	-	-	180.2924	95.0617	341.4061	181.2525	501.7956	181.2525	501.7956	181.2525
47. พะเยา	106.6368	80.7226	44.7655	55.46	-	-	34.3218	2.9197	80.7226	44.7655	108.5548	44.7655	108.5548	44.7655
48. เชียงราย	780.5213	595.8079	420.5904	70.59	-	0.1650	433.4111	339.4972	595.8079	420.5904	777.6602	420.5904	777.6602	420.5904
49. นครสวรรค์	5,123.5890	4,523.4491	3,068.7284	67.84	0.0290	170.2600	2,765.0788	1,994.2723	4,523.4491	3,055.1708	5,157.1986	3,068.7284	5,157.1986	3,068.7284
50. ตาก	1,234.9182	1,011.4910	598.5133	59.17	-	16.1450	491.7860	459.9991	1,011.4910	598.5133	1,237.9572	598.5133	1,237.9572	598.5133
51. สุโขทัย	1,153.3428	1,049.6342	682.6342	65.04	0.0194	10.5950	614.3289	497.7379	1,049.6342	682.6342	1,182.8202	682.6342	1,182.8202	682.6342
52. พิจิตร	2,838.7620	1,965.6718	1,352.6937	68.82	0.0194	30.5400	1,324.2573	1,042.9768	1,965.6718	1,352.6937	2,850.4391	1,352.6937	2,850.4391	1,352.6937
53. เพชรบูรณ์	930.6496	802.0717	583.7852	72.78	-	-	576.9129	491.9057	802.0717	583.7852	931.9576	583.7852	931.9576	583.7852
54. สุพรรณบุรี	1,842.2295	1,646.3752	1,080.3693	65.62	0.0290	111.1300	843.5483	358.5933	1,646.3752	1,080.3693	1,963.4012	1,080.3693	1,963.4012	1,080.3693
55. นครปฐม	3,795.1610	2,434.0799	1,565.3567	64.31	0.7127	81.2348	1,279.9086	1,020.7137	2,434.0799	1,564.6211	4,127.9064	1,565.3567	4,127.9064	1,565.3567
56. ประจวบคีรีขันธ์	32.5903	19.0118	13.2178	69.52	-	-	11.3138	3.6482	19.0118	13.2178	28.0468	13.2178	28.0468	13.2178
57. สุราษฎร์ธานี	84.1269	69.1353	39.0793	56.53	-	-	48.2844	11.6868	69.1353	39.0793	79.4823	39.0793	79.4823	39.0793
58. สตูล	341.0505	275.9068	215.5940	78.14	-	41.3400	226.6912	115.1911	275.9068	215.5940	344.9643	215.5940	344.9643	215.5940
59. ยะลา	15.3160	12.0800	7.0097	58.03	-	-	11.1168	-	12.0800	7.0097	15.3160	7.0097	15.3160	7.0097
กลุ่มที่เบิกจ่ายสูงกว่า 80%	12,649.0810	10,541.9434	9,323.0219	88.44	10.0492	131.3472	7,554.0867	6,488.4147	10,541.9434	8,867.5167	12,710.7186	9,323.0219	12,710.7186	9,323.0219
60. นครนายก	608.3352	381.5517	355.8295	93.26	0.0194	19.7800	313.6844	219.1218	381.5517	329.3908	600.1980	355.8295	600.1980	355.8295
61. สระแก้ว	390.5422	278.7919	272.8940	97.88	-	-	212.2814	185.7321	278.7919	272.8940	394.5284	272.8940	394.5284	272.8940

สรุปแผนการใช้จ่ายงบประมาณและผลการเบิกจ่ายงบประมาณค่าใช้จ่ายในการเยียวยา พื้นฟู และป้องกันความเสียหายจากอุทกภัยอย่างบูรณาการ

จำแนกตามจังหวัดดำเนินงาน

หน่วย : ล้านบาท (ทศนิยม 4 ตำแหน่ง)

จังหวัด	จัดสรรทั้งสิ้น	แผนเบิกจ่าย ต.ค. - มี.ย. (สะสม)	เบิกจ่าย 13 มี.ย. 55 (สะสม)	%เบิกจ่าย / แผน (สะสม)	แผนการใช้จ่ายงบประมาณ (สะสม)									
					ไตรมาส 1		ไตรมาส 2		ไตรมาส 3		ไตรมาส 4		รวมทั้งสิ้น	
					แผน	ผล	แผน	ผล	แผน	ผล	แผน	ผล	แผน	ผล
62. สุรินทร์	1,204.2323	937.4489	753.8516	80.42	0.0194	4.7500	660.4741	654.9503	937.4489	753.8516	1,203.2796	753.8516	1,203.2796	753.8516
63. ศรีสะเกษ	1,311.3425	1,057.2160	882.6879	83.49	0.0194	6.8600	720.7745	595.2112	1,057.2160	882.6879	1,314.5502	882.6879	1,314.5502	882.6879
64. ยโสธร	986.0827	921.5393	747.0699	81.07	-	0.6950	649.2373	559.6964	921.5393	747.0699	986.2754	747.0699	986.2754	747.0699
65. ชัยภูมิ	2,358.5796	2,167.8269	2,182.8536	100.69	-	2.8650	1,547.5846	1,316.0784	2,167.8269	1,755.0931	2,388.7239	2,182.8536	2,388.7239	2,182.8536
66. หนองบัวลำภู	271.4108	152.0382	151.8031	99.85	-	-	148.1753	147.9115	152.0382	151.8031	271.6747	151.8031	271.6747	151.8031
67. หนองคาย	356.3825	182.3833	150.4767	82.51	-	-	129.7386	101.7427	182.3833	150.4767	352.0913	150.4767	352.0913	150.4767
68. มหาสารคาม	1,141.1625	1,006.0638	864.4223	85.92	0.0194	31.2550	768.5245	620.8361	1,006.0638	863.2423	1,150.3208	864.4223	1,150.3208	864.4223
69. ร้อยเอ็ด	1,885.3153	1,689.8954	1,471.3656	87.07	0.0194	9.7800	1,167.6463	1,073.5072	1,689.8954	1,471.3656	1,905.1926	1,471.3656	1,905.1926	1,471.3656
70. กำแพงเพชร	1,848.4012	1,614.2711	1,329.5137	82.36	8.9644	55.3622	1,159.2766	968.2857	1,614.2711	1,329.3877	1,854.7401	1,329.5137	1,854.7401	1,329.5137
71. ราชบุรี	79.1641	66.7212	57.3463	85.95	0.9880	-	48.9521	42.9436	66.7212	57.3463	80.9857	57.3463	80.9857	57.3463
72. บึงกาฬ	149.2573	47.8908	69.0644	144.21	-	-	20.2274	2.1970	47.8908	69.0644	149.2573	69.0644	149.2573	69.0644
73. นครราชสีมา	58.8729	38.3048	33.8434	88.35	-	-	7.5096	0.2006	38.3048	33.8434	58.9006	33.8434	58.9006	33.8434

หมายเหตุ: ข้อมูลแผน/ผลการเบิกจ่ายตามที่ส่วนราชการรายงานผ่านระบบรายงานแผน/ผลการฟื้นฟูเยียวยาผู้ประสบอุทกภัย สำนักงานงบประมาณ

สรุปการปฏิบัติงานและการใช้จ่ายงบประมาณการให้ความช่วยเหลือ ฟื้นฟู เยียวยาผู้ได้รับผลกระทบจากสถานการณ์อุทกภัย

กลุ่มจังหวัดต้นน้ำ จําแนกรายจังหวัด (พื้นที่ดำเนินการ)

รายการด้านโครงสร้างพื้นฐาน สรุป ณ วันที่ 13 มิ.ย. 2555

หน่วย : ล้านบาท (ทศนิยม 4 ตำแหน่ง)

คาดว่าจะแล้วเสร็จภายในเดือน มิ.ย. 2555

คาดว่าจะแล้วเสร็จภายหลังเดือน มิ.ย. 2555

จังหวัด	จำนวน (รายการ)	การใช้จ่ายงบประมาณ				ความก้าวหน้า ในการดำเนินงาน (ร้อยละ)
		จัดสรร	แผนถึง มิ.ย.55	*เบิกจ่าย (กรมรายงาน)	ร้อยละ	
รวมทั้งสิ้น	1,419	2,720,644.57	2,720,644.7	1,078,546.2	39.64	67.14
1 น่าน	279	163.8225	163.8225	71.8245	43.84	44.10
2 สุโขทัย	180	386.8239	386.8239	133.0504	34.40	46.14
3 ตาก	112	341.3399	341.3399	69.6784	20.41	50.88
4 แม่ฮ่องสอน	42	89.3997	89.3997	39.8907	44.62	53.88
5 เชียงราย	53	181.3677	181.3677	75.4201	41.58	64.08
6 ลำพูน	67	218.0827	218.0827	92.9467	42.62	66.06
7 แพร่	118	205.4492	205.4492	63.7524	31.03	67.40
8 พะเยา	21	38.8310	38.8310	23.3502	60.13	75.57
9 เชียงใหม่	283	531.7826	531.7826	288.2472	54.20	79.02
10 อุตรดิตถ์	70	287.1866	287.1866	60.5406	21.08	83.60
11 ลำปาง	224	276.5589	276.5589	159.8450	57.80	103.28

จังหวัด	จำนวน (รายการ)	การใช้จ่ายงบประมาณ				ความก้าวหน้า ในการดำเนินงาน (ร้อยละ)
		จัดสรร	แผนถึง มิ.ย.55	*เบิกจ่าย (กรมรายงาน)	ร้อยละ	
รวมทั้งสิ้น	318	2,826,901.6	1,596,327.9	366,679.1	26.87	27.40
1 เชียงราย	26	257.8733	75.6759	10.1440	13.40	5.69
2 น่าน	50	342.2208	93.9677	35.5005	37.78	9.64
3 แพร่	25	814.7343	118.4057	21.0375	17.77	15.46
4 อุตรดิตถ์	31	280.2457	140.1162	32.6115	23.27	20.04
5 แม่ฮ่องสอน	22	138.1166	10.3740	3.4489	33.25	21.48
6 ลำพูน	19	175.9486	85.8892	29.2149	34.01	25.68
7 สุโขทัย	19	238.4530	131.2251	32.5530	24.81	34.13
8 ลำปาง	24	271.4231	120.4524	34.1990	28.39	34.45
9 ตาก	44	434.9908	203.5477	71.3857	35.07	44.34
10 เชียงใหม่	48	815.2464	516.0092	275.8896	53.47	47.80
11 พะเยา	5	67.0790	41.1648	20.6886	50.26	51.60

หมายเหตุ: 1.ผลการเบิกจ่ายเป็นข้อมูลที่ส่วนราชการบันทึกผ่านระบบรายงานแผน/ผลการฟื้นฟูเยียวยาผู้ประสบอุทกภัยของสำนักงบประมาณ

เนื่องจากผลการเบิกจ่ายจากระบบ GFMIS ไม่สามารถจําแนกตามพื้นที่ดำเนินการในระดับรายการย่อยได้

ดังนั้นสถานะการเบิกจ่ายที่แสดงในรายงานจึงยังไม่ครบถ้วนหากเปรียบเทียบผลการเบิกจ่ายกับระบบ GFMIS

2.สำนักงบประมาณรายงานจังหวัดในมิติพื้นที่ดำเนินการ ไม่ใช่จังหวัดในมิติพื้นที่เบิกจ่าย

สรุปการปฏิบัติงานและการใช้จ่ายงบประมาณการให้ความช่วยเหลือ พี่นฟู เยียวยาผู้ได้รับผลกระทบจากสถานการณ์อุทกภัย

กลุ่มจังหวัดกลางน้ำ จำแนกรายจังหวัด (พื้นที่ดำเนินการ)

รายการด้านโครงสร้างพื้นฐาน สรุป ณ วันที่ 13 มิ.ย. 2555

หน่วย : ล้านบาท (ทศนิยม 4 ตำแหน่ง)

คาดว่าจะแล้วเสร็จภายในเดือน ก.ค. 2555							คาดว่าจะแล้วเสร็จภายหลังเดือน ก.ค. 2555						
จังหวัด	จำนวน (รายการ)	การใช้จ่ายงบประมาณ				ความก้าวหน้า ในการดำเนินงาน (ร้อยละ)	จังหวัด	จำนวน (รายการ)	การใช้จ่ายงบประมาณ				ความก้าวหน้า ในการดำเนินงาน (ร้อยละ)
		จัดสรร	แผนถึง มิ.ย.55	*เบิกจ่าย (กรมรายงาน)	ร้อยละ				จัดสรร	แผนถึง มิ.ย.55	*เบิกจ่าย (กรมรายงาน)	ร้อยละ	
รวมทั้งสิ้น	2160	6,245,894.8	5,912,841.7	2,614,564.1	44.22	39.62	รวมทั้งสิ้น	235	3,029,719.6	1,127,410.25	2,582,100.1	28.85	28.96
1 ชัยนาท	673	1,386.0511	1,320.0301	659.2469	49.94	23.23	1 กำแพงเพชร	27	277.3791	109.8497	23.1378	21.06	11.64
2 กำแพงเพชร	223	604.5295	535.6375	350.7472	65.48	38.48	2 ชัยนาท	20	242.9778	99.5160	40.0578	40.25	19.30
3 พิจิตร	344	873.7899	793.9857	272.1055	34.27	40.12	3 พิจิตร	52	880.2086	77.6384	34.7015	44.70	21.55
4 นครสวรรค์	507	2,178.9822	2,127.2500	942.8697	44.32	45.74	4 นครสวรรค์	37	813.3928	264.8313	143.2692	54.10	24.40
5 อุทัยธานี	126	373.0105	362.9208	119.8390	33.02	46.20	5 อุทัยธานี	72	386.8961	353.1266	37.3308	10.57	37.01
6 พิษณุโลก	287	819.5316	773.0176	269.7559	34.90	64.63	6 พิษณุโลก	27	428.8652	222.1405	46.7130	21.03	52.49

หมายเหตุ: 1.ผลการเบิกจ่ายเป็นข้อมูลที่ส่วนราชการบันทึกผ่านระบบรายงานแผน/ผลการฟื้นฟูเยียวยาผู้ประสบอุทกภัยของสำนักงบประมาณ

เนื่องจากผลการเบิกจ่ายจากระบบ GFMS ไม่สามารถจำแนกตามพื้นที่ดำเนินการในระดับรายการย่อยได้

ดังนั้นสถานะการเบิกจ่ายที่แสดงในรายงานจึงยังไม่ครบถ้วนหากเปรียบเทียบผลการเบิกจ่ายกับระบบ GFMS

2.สำนักงบประมาณรายงานจังหวัดในมิติพื้นที่ดำเนินการ ไม่ใช่จังหวัดในมิติพื้นที่เบิกจ่าย

สรุปการปฏิบัติงานและการใช้จ่ายงบประมาณการให้ความช่วยเหลือ พี่นฟู เยียวยาผู้ได้รับผลกระทบจากสถานการณ์อุทกภัย

กลุ่มจังหวัดปายน้ำ จำแนกรายจังหวัด (พื้นที่ดำเนินการ)

รายการด้านโครงสร้างพื้นฐาน สรุป ณ วันที่ 13 มิ.ย. 2555

หน่วย : ล้านบาท (ทศนิยม 4 ตำแหน่ง)

คาดว่าจะแล้วเสร็จภายในเดือน ส.ค. 2555

คาดว่าจะแล้วเสร็จภายหลังเดือน ส.ค. 2555

จังหวัด	จำนวน (รายการ)	การใช้จ่ายงบประมาณ				ความก้าวหน้า ในการดำเนินงาน (ร้อยละ)
		จัดสรร	แผนถึง มิ.ย.55	*เบิกจ่าย (กรมรายงาน)	ร้อยละ	
รวมทั้งสิ้น	61664	20164276232	15114945301	57834389	38.28	79.91
1 ปทุมธานี	943	2,816.7406	2,144.4893	589.4234	27.49	30.66
2 นครปฐม	256	1,081.6038	724.1499	351.7876	48.58	43.95
3 ปราจีนบุรี	244	384.0474	279.2988	123.3478	44.16	49.20
4 นครนายก	197	293.3409	120.6678	116.9207	96.89	49.54
5 พระนครศรีอยุธยา	1,482	4,464.0044	3,568.6516	1,343.9603	37.66	51.73
6 กรุงเทพมหานคร	282	2,319.9445	826.7303	134.8338	16.31	51.86
7 สมุทรปราการ	32	344.0338	264.4007	143.0155	54.09	55.17
8 สระบุรี	212	952.6932	905.7759	220.8408	24.38	61.43
9 นนทบุรี	296	1,223.4388	920.9687	209.3216	22.73	67.24
10 สิงห์บุรี	500	1,281.9985	977.0432	457.4046	46.82	68.29
11 สุพรรณบุรี	327	1,170.6476	999.4144	637.8033	63.82	71.01
12 สมุทรสาคร	31	159.2977	49.5763	46.5904	93.98	73.19
13 อ่างทอง	1,086	2,199.6112	1,599.0946	886.8771	55.46	113.40
14 ฉะเชิงเทรา	345	537.9749	459.6384	198.1041	43.10	161.65
15 ลพบุรี	431	1,413.2509	1,273.5534	322.9080	25.35	252.66

จังหวัด	จำนวน (รายการ)	การใช้จ่ายงบประมาณ				ความก้าวหน้า ในการดำเนินงาน (ร้อยละ)
		จัดสรร	แผนถึง มิ.ย.55	*เบิกจ่าย (กรมรายงาน)	ร้อยละ	
รวมทั้งสิ้น	11276	192544115	63879360	1078409	27.69	42.59
1 สิงห์บุรี	18	473.3137	239.1463	90.0560	37.66	10.78
2 กรุงเทพมหานคร	150	8,119.9014	1,377.0559	805.9868	58.53	11.82
3 ปทุมธานี	92	2,744.0589	1,260.9743	647.4774	51.35	12.89
4 นครปฐม	33	1,622.9321	365.4414	86.2662	23.61	17.83
5 สมุทรปราการ	2	154.0000	80.2915	21.6000	26.90	20.42
6 ลพบุรี	18	451.0651	174.4202	45.8236	26.27	23.19
7 พระนครศรีอยุธยา	693	3,525.7341	1,701.5968	308.5412	18.13	26.52
8 นนทบุรี	26	568.6485	282.2764	59.6719	21.14	29.42
9 สุพรรณบุรี	19	196.3110	64.5677	35.4999	54.98	35.96
10 ปราจีนบุรี	43	176.1964	127.9700	8.0145	6.26	38.14
11 สมุทรสาคร	5	258.2627	170.6451	16.0141	9.38	39.17
12 นครนายก	9	58.4511	7.4949	20.1078	268.29	44.93
13 อ่างทอง	18	219.4424	103.6225	50.1490	48.40	53.48
14 สระบุรี	26	310.7911	277.6353	138.6819	49.95	61.67
15 ฉะเชิงเทรา	124	475.3032	154.7979	73.9506	47.77	187.43

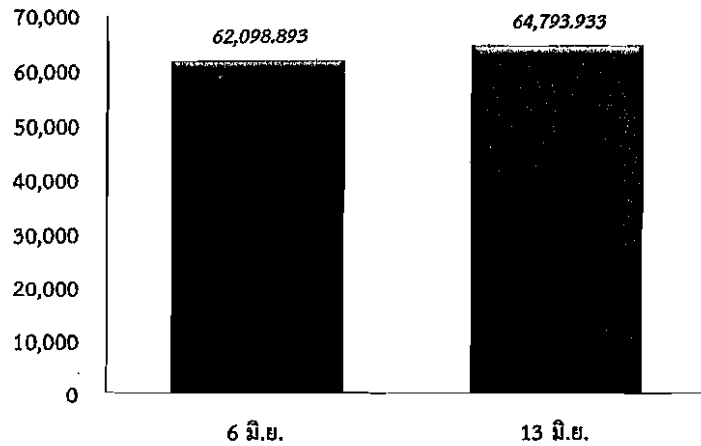
หมายเหตุ: 1.ผลการเบิกจ่ายเป็นข้อมูลที่ส่วนราชการบันทึกผ่านระบบรายงานแผน/ผลการฟื้นฟูเยียวยาผู้ประสบอุทกภัยของสำนักงบประมาณ เนื่องจากผลการเบิกจ่ายจากระบบ GFMS

ไม่สามารถจำแนกตามพื้นที่ดำเนินการในระดับรายการย่อยได้ ดังนั้นสถานะการเบิกจ่ายที่แสดงในรายงานจึงยังไม่ครบถ้วนหากเปรียบเทียบผลการเบิกจ่ายกับระบบ GFMS

2.สำนักงบประมาณรายงานจังหวัดในมิติพื้นที่ดำเนินการ ไม่ใช่จังหวัดในมิติพื้นที่เบิกจ่าย

สถานะความก้าวหน้าการดำเนินโครงการงบกลาง รายการเยียวยา ฟื้นฟูฯ (120,000 ลบ.)

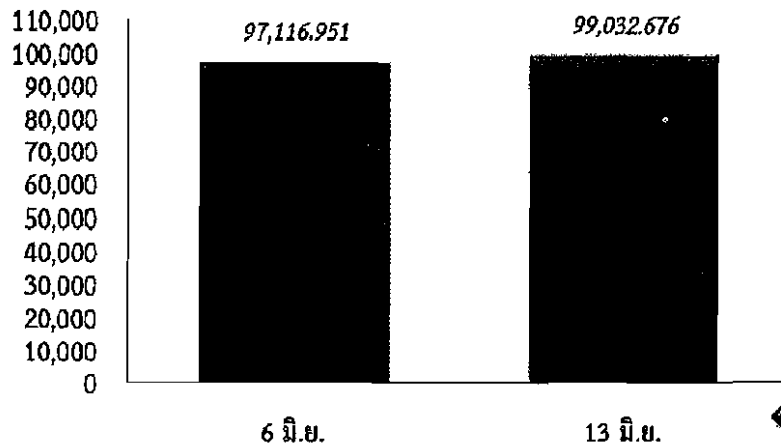
สรุปภาพรวมผลการเบิกจ่ายสะสมถึงวันที่ 13 มิถุนายน 2555



◇ จัดสรร	117,663.000	ล้านบาท
◇ แผนการใช้จ่ายสะสม (ต.ค.54-มิ.ย.55)	88,030.061	ล้านบาท
◇ เบิกจ่ายสะสมถึง 13 มิ.ย. 55	64,793.933	ล้านบาท
◇ เพิ่มขึ้นจากวันที่ 6 มิ.ย. 55	2,695.040	ล้านบาท ▲ 4.34%

73.60 % ของแผนการใช้จ่ายสะสม

สถานะการลงนามในสัญญา/ดำเนินการเองถึงวันที่ 13 มิถุนายน 2555



15.83 %



84.17 %

◆ ลงนามในสัญญา/ดำเนินการเองแล้ว	99,032.676	ล้านบาท
◆ ยังไม่ลงนามในสัญญา/ดำเนินการเอง	18,630.324	ล้านบาท
◇ เพิ่มจากวันที่ 6 มิ.ย. 55	1,915.725	ล้านบาท ▲ 1.97 %

หมายเหตุ: ข้อมูลแผนการใช้จ่ายจากสำนักงบประมาณ
ข้อมูลผลการเบิกจ่ายจากกรมบัญชีกลาง

สถานะความก้าวหน้าการดำเนินโครงการงบกลาง รายการเยียวยา ฟื้นฟู (120,000 ลบ.)

มิติส่วนราชการ (Function)

การดำเนินงานในส่วนราชการที่เกี่ยวข้องกับการเยียวยาฟื้นฟู (120,000 ล้านบาท)

6 มิถุนายน 2555 จำนวน 4 หน่วยงาน

- 1 กรมอุตุนิยมวิทยา
- 2 มหาวิทยาลัยมหามกุฏราชวิทยาลัย
- 3 สำนักงานปลัดกระทรวงเทคโนโลยีสารสนเทศและการสื่อสาร
- 4 กรมส่งเสริมวัฒนธรรม

13 มิถุนายน 2555 จำนวน 3 หน่วยงาน

- 1 กรมอุตุนิยมวิทยา
- 2 มหาวิทยาลัยมหามกุฏราชวิทยาลัย
- 3 สำนักงานปลัดกระทรวงเทคโนโลยีสารสนเทศและการสื่อสาร

การดำเนินงานในส่วนราชการที่เกี่ยวข้องกับการเยียวยาฟื้นฟู (120,000 ล้านบาท)

6 มิถุนายน 2555 จำนวน 2 หน่วยงาน

- 1 กรมควบคุมมลพิษ
- 2 องค์การสวนสัตว์ (รัฐวิสาหกิจ)

13 มิถุนายน 2555 จำนวน 3 หน่วยงาน

- 1 กรมควบคุมมลพิษ
- 2 องค์การสวนสัตว์ (รัฐวิสาหกิจ)
- 3 กรมส่งเสริมวัฒนธรรม

สถานะความก้าวหน้าการดำเนินโครงการงบกลาง รายการเยียวยา ฟื้นฟูฯ (120,000 ลบ.)

6 มิถุนายน 2555 จำนวน 8 หน่วยงาน

- 1 สำนักงานส่งเสริมสวัสดิภาพและพิทักษ์เด็ก เยาวชนฯ
- 2 สำนักงานส่งเสริมและพัฒนาคุณภาพชีวิตคนพิการแห่งชาติ
- 3 กรมเจ้าท่า
- 4 สำนักงานปลัดกระทรวงศึกษาธิการ
- 5 กรมสนับสนุนบริการสุขภาพ
- 6 สำนักงานคณะกรรมการอาหารและยา
- 7 สำนักงานปลัดกระทรวงอุตสาหกรรม
- 8 สำนักงานปลัดกระทรวงกลาโหม

13 มิถุนายน 2555 จำนวน 12 หน่วยงาน

- 1 สำนักงานส่งเสริมสวัสดิภาพและพิทักษ์เด็ก เยาวชนฯ
- 2 สำนักงานส่งเสริมและพัฒนาคุณภาพชีวิตคนพิการแห่งชาติ
- 3 กรมเจ้าท่า
- 4 สำนักงานปลัดกระทรวงศึกษาธิการ
- 5 กรมสนับสนุนบริการสุขภาพ
- 6 สำนักงานคณะกรรมการอาหารและยา
- 7 สำนักงานปลัดกระทรวงอุตสาหกรรม
- 8 สำนักงานปลัดกระทรวงกลาโหม
- 9 กรมส่งเสริมคุณภาพสิ่งแวดล้อม
- 10 กรมศิลปากร
- 11 กรมโรงงานอุตสาหกรรม
- 12 การรถไฟแห่งประเทศไทย (รัฐวิสาหกิจ)

6 มิถุนายน 2555 จำนวน 5 หน่วยงาน

- 1 กรมชลประทาน
- 2 กรมสวัสดิการและคุ้มครองแรงงาน
- 3 สำนักงานคณะกรรมการการอาชีวศึกษา
- 4 กรมศิลปากร
- 5 กรมส่งเสริมคุณภาพสิ่งแวดล้อม

13 มิถุนายน 2555 จำนวน 8 หน่วยงาน

- 1 กรมชลประทาน
- 2 กรมสวัสดิการและคุ้มครองแรงงาน
- 3 กองบัญชาการกองทัพไทย
- 4 กรมทางหลวง
- 5 กรมทรัพยากรน้ำบาดาล
- 6 กรุงเทพมหานคร
- 7 สำนักงานคณะกรรมการการอุดมศึกษา
- 8 สำนักงานคณะกรรมการส่งเสริมการลงทุน

สถานะความก้าวหน้าการดำเนินโครงการงบกลาง รายการเยียวยา ฟื้นฟูฯ (120,000 ลบ.)

การฟื้นฟูเป็นไปอย่างมีประสิทธิภาพ 50% - 200%

6 มิถุนายน 2555 จำนวน 14 หน่วยงาน

13 มิถุนายน 2555 จำนวน 14 หน่วยงาน

1 กรมการจัดหางาน	1 กรมการจัดหางาน	▬
2 สำนักงานปลัดกระทรวงสาธารณสุข	2 สำนักงานปลัดกระทรวงสาธารณสุข	▬
3 กรมการแพทย์	3 กรมการแพทย์	▬
4 สำนักงานปลัดกระทรวงมหาดไทย	4 สำนักงานปลัดกระทรวงมหาดไทย	▬
5 กรมทรัพยากรน้ำ	5 กรมทรัพยากรน้ำ	▬
6 สำนักงานคณะกรรมการการศึกษาขั้นพื้นฐาน	6 สำนักงานคณะกรรมการการศึกษาขั้นพื้นฐาน	▬
7 สถาบันเทคโนโลยีพระจอมเกล้าเจ้าคุณทหารลาดกระบัง	7 สถาบันเทคโนโลยีพระจอมเกล้าเจ้าคุณทหารลาดกระบัง	▬
8 กรมทรัพยากรน้ำบาดาล	8 สำนักงานคณะกรรมการการอาชีวศึกษา	▲
9 การรถไฟแห่งประเทศไทย (รัฐวิสาหกิจ)	9 กองทัพบก	▼
10 สำนักงานคณะกรรมการการอุดมศึกษา	10 กองทัพเรือ	▼
11 สำนักงานคณะกรรมการส่งเสริมการลงทุน	11 กรมการขนส่งทางบก	▼
12 กรมป้องกันและบรรเทาสาธารณภัย	12 กรมการพัฒนาชุมชน	▼
13 กรมโรงงานอุตสาหกรรม	13 กรมส่งเสริมอุตสาหกรรม	▼
14 กรมทางหลวง	14 สำนักงานตำรวจแห่งชาติ	▼

สถานะความก้าวหน้าการดำเนินโครงการงบกลาง รายการเยียวยา ฟื้นฟูฯ (120,000 ลบ.)

เปลี่ยนแปลงงบกลางจาก 30%

6 มิถุนายน 2555 จำนวน 34 หน่วยงาน

- 1 กรมประชาสัมพันธ์
- 2 กองทัพอากาศ
- 3 กรมการท่องเที่ยว
- 4 สำนักงานปลัดกระทรวงการพัฒนาสังคมและความมั่นคงของมนุษย์
- 5 กรมพัฒนาสังคมและสวัสดิการ
- 6 สถาบันพัฒนาองค์กรชุมชน (องค์การมหาชน)
- 7 กรมพัฒนาที่ดิน
- 8 กรมการข้าว
- 9 กรมทางหลวงชนบท
- 10 กรมอุทยานแห่งชาติ สัตว์ป่า และพันธุ์พืช
- 11 กรมป่าไม้
- 12 กรมโยธาธิการและผังเมือง
- 13 กรมพัฒนาฝีมือแรงงาน
- 14 กรมการศาสนา
- 15 สำนักงานปลัดกระทรวงวิทยาศาสตร์และเทคโนโลยี
- 16 มหาวิทยาลัยเกษตรศาสตร์
- 17 กรมควบคุมโรค

13 มิถุนายน 2555 จำนวน 27 หน่วยงาน

- 1 กรมประชาสัมพันธ์
- 2 กองทัพอากาศ
- 3 กรมการท่องเที่ยว
- 4 สำนักงานปลัดกระทรวงการพัฒนาสังคมและความมั่นคงของมนุษย์
- 5 กรมพัฒนาสังคมและสวัสดิการ
- 6 สถาบันพัฒนาองค์กรชุมชน (องค์การมหาชน)
- 7 กรมพัฒนาที่ดิน
- 8 กรมการข้าว
- 9 กรมทางหลวงชนบท
- 10 กรมอุทยานแห่งชาติ สัตว์ป่า และพันธุ์พืช
- 11 กรมป่าไม้
- 12 กรมโยธาธิการและผังเมือง
- 13 กรมพัฒนาฝีมือแรงงาน
- 14 กรมการศาสนา
- 15 สำนักงานปลัดกระทรวงวิทยาศาสตร์และเทคโนโลยี
- 16 มหาวิทยาลัยเกษตรศาสตร์
- 17 กรมควบคุมโรค

สถานะความก้าวหน้าการดำเนินโครงการงบกลาง รายการเยียวยา ฟื้นฟูฯ (120,000 ลบ.)

งบกลางปี 2555 งบกลางปี 30% (งบ)

6 มิถุนายน 2555 จำนวน 34 หน่วยงาน

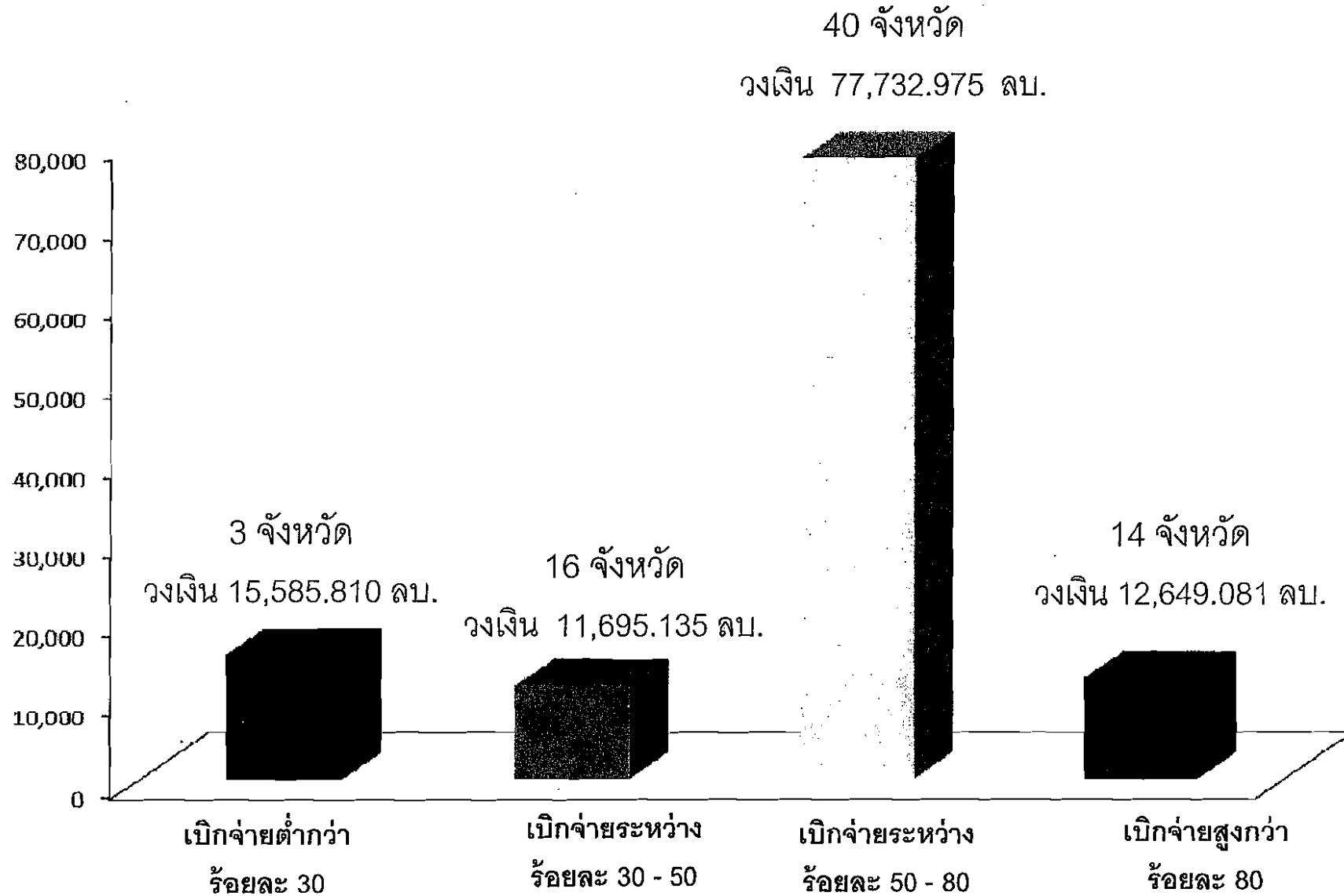
- 18 กรมวิทยาศาสตร์การแพทย์
- 19 กรมสุขภาพจิต
- 20 กรมอนามัย
- 21 สำนักงานพระพุทธศาสนาแห่งชาติ
- 22 สำนักงานคณะกรรมการวิจัยแห่งชาติ
- 23 บริษัท ทำอากาศยานไทย จำกัด (มหาชน)
- 24 การท่องเที่ยวแห่งประเทศไทย
- 25 สถาบันวิจัยวิทยาศาสตร์และเทคโนโลยีแห่งประเทศไทย
- 26 ธนาคารเพื่อการเกษตรและสหกรณ์การเกษตร
- 27 สำนักงานตำรวจแห่งชาติ
- 28 กองทัพเรือ
- 29 กรมการพัฒนาชุมชน
- 30 กองทัพบก
- 31 กองบัญชาการกองทัพไทย
- 32 กรุงเทพมหานคร
- 33 กรมส่งเสริมอุตสาหกรรม
- 34 กรมการขนส่งทางบก

13 มิถุนายน 2555 จำนวน 27 หน่วยงาน

- 18 กรมวิทยาศาสตร์การแพทย์
- 19 กรมสุขภาพจิต
- 20 กรมอนามัย
- 21 สำนักงานพระพุทธศาสนาแห่งชาติ
- 22 สำนักงานคณะกรรมการวิจัยแห่งชาติ
- 23 บริษัท ทำอากาศยานไทย จำกัด (มหาชน)
- 24 การท่องเที่ยวแห่งประเทศไทย
- 25 สถาบันวิจัยวิทยาศาสตร์และเทคโนโลยีแห่งประเทศไทย
- 26 ธนาคารเพื่อการเกษตรและสหกรณ์การเกษตร
- 27 กรมป้องกันและบรรเทาสาธารณภัย

สถานะความก้าวหน้าการดำเนินโครงการงบกลาง รายการเยียวยา ฟื้นฟูฯ (120,000 ลบ.)

มิตินพื้นที่ (Area)



สถานะความก้าวหน้าการดำเนินโครงการบกลาง รายการैयाวา ฟีนฟูฯ (120,000 ลบ.)

กลุ่มที่ 1 เบิกจ่ายต่ำกว่าร้อยละ 30	กลุ่มที่ 2 เบิกจ่ายระหว่างร้อยละ 30 - 50		กลุ่มที่ 3 เบิกจ่ายระหว่างร้อยละ 50 - 80			กลุ่มที่ 4 เบิกจ่ายสูงกว่าร้อยละ 80	
ส่วนกลาง	สมุทรปราการ	อำนาจเจริญ	เชียงใหม่	น่าน	พะเยา	หนองคาย	นราธิวาส
นครพนม	อุตรดิตถ์	แม่ฮ่องสอน	พระนครศรีอยุธยา	ปราจีนบุรี	สิงห์บุรี	นครนายก	สระแก้ว
สงขลา	อุทัยธานี	สมุทรสาคร	ลำพูน	เพชรบูรณ์	บึงกาฬ	สุรินทร์	ศรีสะเกษ
	สมุทรสงคราม	ระนอง	สุราษฎร์ธานี	ตาก	ยะลา	ยโสธร	ชัยภูมิ
	ตรัง	ภูเก็ต	นครปฐม	ขอนแก่น	ลพบุรี	หนองบัวลำภู	มหาสารคาม
	นนทบุรี	พิษณุโลก	นครราชสีมา	กรุงเทพมหานคร	แพร่	ร้อยเอ็ด	กำแพงเพชร
	สระบุรี	พังงา	พิจิตร	ตราด	ฉะเชิงเทรา	ราชบุรี	ปัตตานี
	ระยอง	พัทลุง	มุกดาหาร	ชัยนาท	เลย		
			เชียงราย	สุพรรณบุรี	บุรีรัมย์		
			สุโขทัย	ปทุมธานี	ชลบุรี		
			กาฬสินธุ์	อ่างทอง	สกลนคร		
			อุบลราชธานี	จันทบุรี	สตูล		
			อุดรธานี	นครสวรรค์	ประจวบคีรีขันธ์		
			ลำปาง				

สถานะความก้าวหน้าการดำเนินโครงการงบกลาง รายการเยียวยา ฟื้นฟูฯ (120,000 ลบ.)

การแจ้งส่งคืนงบประมาณเหลือจ่าย และการส่งคืนงบประมาณ ตามนัยมติ ครม. เมื่อวันที่ 1 พ.ค. 55

หน่วย : ล้านบาท (ทศนิยม 3 ตำแหน่ง)

กระทรวง/ส่วนราชการ	งบประมาณแจ้งส่งคืน
รวมทั้งสิ้น	4,945.112
กระทรวงคมนาคม	48.708
กระทรวงสาธารณสุข	3.486
กระทรวงเกษตรและสหกรณ์การเกษตร	398.342
กระทรวงมหาดไทย	3,608.609
กระทรวงแรงงาน	388.707
กระทรวงกลาโหม	43.595
กระทรวงวัฒนธรรม	23.699
กระทรวงศึกษาธิการ	99.090
กระทรวงอุตสาหกรรม	2.845
กระทรวงการพัฒนาลังคมและความมั่นคงของมนุษย์	218.945
กระทรวงทรัพยากรธรรมชาติและสิ่งแวดล้อม	99.826
กระทรวงวิทยาศาสตร์และเทคโนโลยี	4.854
ส่วนราชการไม่สังกัดสำนักนายกรัฐมนตรี กระทรวง หรือทบวง	3.107
รัฐวิสาหกิจ	1.302

สถานะความก้าวหน้าการดำเนินโครงการงบกลาง รายการเยียวยา ฟื้นฟูฯ (120,000 ลบ.)

มิติกลุ่มจังหวัด

สรุปสถานะความก้าวหน้า มิติกลุ่มจังหวัด

กลุ่มจังหวัดคันทันน้ำ						ค่าคงจะเสร็จภายในเดือน มิ.ย. 55					ค่าคงจะเสร็จภายในครึ่งปี 55				
จังหวัด	กระทรวง	รายการ	จัดสรร	เบิกจ่าย	ร้อยละ	กระทรวง	รายการ	เบิกจ่าย	คงค้าง	คงค้าง	กระทรวง	รายการ	เบิกจ่าย	คงค้าง	คงค้าง
11	10	1,762	6,556.976	1,645.22	25.09	8	1,449	1,078.546	39.64	67.14	9	313	566.673	36.87	27.40

กลุ่มจังหวัดกลางน้ำ						ค่าคงจะเสร็จภายในเดือน มิ.ย. 55					ค่าคงจะเสร็จภายในครึ่งปี 55				
จังหวัด	กระทรวง	รายการ	จัดสรร	เบิกจ่าย	ร้อยละ	กระทรวง	รายการ	เบิกจ่าย	คงค้าง	คงค้าง	กระทรวง	รายการ	เบิกจ่าย	คงค้าง	คงค้าง
6	12	2,395	9,265.614	2,939.774	31.73	9	2,160	2,614.564	44.22	39.62	12	235	325.210	28.85	28.96

กลุ่มจังหวัดปลายน้ำ						ค่าคงจะเสร็จภายในเดือน มิ.ย. 55					ค่าคงจะเสร็จภายในครึ่งปี 55				
จังหวัด	กระทรวง	รายการ	จัดสรร	เบิกจ่าย	ร้อยละ	กระทรวง	รายการ	เบิกจ่าย	คงค้าง	คงค้าง	กระทรวง	รายการ	เบิกจ่าย	คงค้าง	คงค้าง
15	13	7,940	39,997.040	8,190.98	20.48	10	6,664	5,783.139	38.26	79.91	13	1,276	2,407.841	37.69	42.33

- หมายเหตุ: 1.ผลการเบิกจ่ายเป็นข้อมูลที่ส่วนราชการบันทึกผ่านระบบรายงานแผน/ผลการฟื้นฟูเยียวยาผู้ประสบอุทกภัยของสำนักงานประมาณ เนื่องจากผลการเบิกจ่ายจากระบบ GFMIS ไม่สามารถจำแนกตามพื้นที่ดำเนินการในระดับรายการย่อยได้ ดังนั้นสถานะการเบิกจ่ายที่แสดงในรายงานจึงยังไม่ครบถ้วนหากเปรียบเทียบผลการเบิกจ่ายกับระบบ GFMIS
- 2.สำนักงานประมาณรายงานจังหวัดในมิติพื้นที่ดำเนินการ ไม่ใช่จังหวัดในมิติพื้นที่เบิกจ่าย

สถานะความก้าวหน้าการดำเนินโครงการงบกลาง รายการเยียวยา ฟื้นฟูฯ (120,000 ลบ.)

มีเดิกล้มจังหวัด

สรุปการปฏิบัติงานและการใช้จ่ายงบประมาณการให้ความช่วยเหลือ ฟื้นฟู เยียวยาผู้ได้รับผลกระทบจากสถานการณ์อุทกภัย

กลุ่มจังหวัดต้นน้ำ จําแนกรายจังหวัด (พื้นที่ดำเนินการ)

รายการด้านโครงสร้างพื้นฐาน สรุป ณ วันที่ 13 มิ.ย. 2555

หน่วย : ล้านบาท (ทศนิยม 4 ตำแหน่ง)

คาดว่าจะแล้วเสร็จภายในเดือน มิ.ย. 2555							คาดว่าจะแล้วเสร็จภายหลังเดือน มิ.ย. 2555						
จังหวัด	จำนวน (รายการ)	การใช้จ่ายงบประมาณ				ความก้าวหน้า ในการดำเนินงาน (ร้อยละ)	จังหวัด	จำนวน (รายการ)	การใช้จ่ายงบประมาณ				ความก้าวหน้า ในการดำเนินงาน (ร้อยละ)
		จัดสรร	แผนถึง มิ.ย.55	*เบิกจ่าย (กรมรายงาน)	ร้อยละ				จัดสรร	แผนถึง มิ.ย.55	*เบิกจ่าย (กรมรายงาน)	ร้อยละ	
รวมทั้งสิ้น	1,449	2,720,6447	2,720,6447	1,078,5462	39.64	67.14	1,449	2,720,6447	2,720,6447	1,078,5462	39.64	67.14	
1 บ้าน	279	163.8225	163.8225	71.8245	43.84	44.10	1 เชียงราย	26	257.8733	75.6759	10.1440	13.40	5.69
2 สุโขทัย	180	386.8239	386.8239	133.0504	34.40	46.14	2 บ้าน	50	342.2208	93.9677	35.5005	37.78	9.64
3 ตาก	112	341.3399	341.3399	69.6784	20.41	50.88	3 แพร่	25	814.7343	118.4057	21.0375	17.77	15.46
4 แม่ฮ่องสอน	42	89.3997	89.3997	39.8907	44.62	53.88	4 อุตรดิตถ์	31	280.2457	140.1162	32.6115	23.27	20.04
5 เชียงราย	53	181.3677	181.3677	75.4201	41.58	64.08	5 แม่ฮ่องสอน	22	138.1166	10.3740	3.4489	33.25	21.48
6 ลำพูน	67	218.0827	218.0827	92.9467	42.62	66.06	6 ลำพูน	19	175.9486	85.8892	29.2149	34.01	25.68
7 แพร่	118	205.4492	205.4492	63.7524	31.03	67.40	7 สุโขทัย	19	238.4530	131.2251	32.5530	24.81	34.13
8 พะเยา	21	38.8310	38.8310	23.3502	60.13	75.57	8 ลำปาง	24	271.4231	120.4524	34.1990	28.39	34.45
9 เชียงใหม่	283	531.7826	531.7826	288.2472	54.20	79.02	9 ตาก	44	434.9908	203.5477	71.3857	35.07	44.34
10 อุตรดิตถ์	70	287.1866	287.1866	60.5406	21.08	83.60	10 เชียงใหม่	48	815.2464	516.0092	275.8896	53.47	47.80
11 ลำปาง	224	276.5589	276.5589	159.8450	57.80	103.28	11 พะเยา	5	67.0790	41.1648	20.6886	50.26	51.60

หมายเหตุ: 1.ผลการเบิกจ่ายเป็นข้อมูลที่ส่วนราชการบันทึกผ่านระบบรายงานแผน/ผลการฟื้นฟูเยียวยาผู้ประสบอุทกภัยของสำนักงานงบประมาณ

เนื่องจากผลการเบิกจ่ายจากระบบ GFMS ไม่สามารถจําแนกตามพื้นที่ดำเนินการในระดับรายการย่อยได้

ดังนั้นสถานะการเบิกจ่ายที่แสดงในรายงานจึงยังไม่ครบถ้วนหากเปรียบเทียบผลการเบิกจ่ายกับระบบ GFMS

2.สำนักงานงบประมาณรายงานจังหวัดในมิติพื้นที่ดำเนินการ ไม่ใช่จังหวัดในมิติพื้นที่เบิกจ่าย

สถานะความก้าวหน้าการดำเนินโครงการงบกลาง รายการเยียวยา ฟื้นฟูฯ (120,000 ลบ.)

ปีปฏิทินงบประมาณ 2555

สรุปการปฏิบัติงานและการใช้จ่ายงบประมาณการให้ความช่วยเหลือ ฟื้นฟู เยียวยาผู้ได้รับผลกระทบจากสถานการณ์อุทกภัย

กลุ่มจังหวัดกลางน้ำ จำแนกรายจังหวัด (พื้นที่ดำเนินการ)

รายการด้านโครงสร้างพื้นฐาน สรุป ณ วันที่ 13 มิ.ย. 2555

หน่วย : ล้านบาท (ทศนิยม 4 ตำแหน่ง)

คาดว่าจะแล้วเสร็จภายในเดือน ก.ค. 2555							คาดว่าจะแล้วเสร็จภายหลังเดือน ก.ค. 2555						
จังหวัด	จำนวน (รายการ)	การใช้จ่ายงบประมาณ				ความก้าวหน้า ในการดำเนินงาน (ร้อยละ)	จังหวัด	จำนวน (รายการ)	การใช้จ่ายงบประมาณ				ความก้าวหน้า ในการดำเนินงาน (ร้อยละ)
		จัดสรร	แผนถึง มิ.ย.55	*เบิกจ่าย (กรมรายงาน)	ร้อยละ				จัดสรร	แผนถึง มิ.ย.55	*เบิกจ่าย (กรมรายงาน)	ร้อยละ	
รวมทั้งสิ้น	2,160	6,235.8948	5,912.8417	2,614.5641	44.22	39.62	2,160	6,235.8948	5,912.8417	2,614.5641	44.22	39.62	
1 ชัยนาท	673	1,386.0511	1,320.0301	659.2469	49.94	23.23	1 กำแพงเพชร	27	277.3791	109.8497	23.1378	21.06	11.64
2 กำแพงเพชร	223	604.5295	535.6375	350.7472	65.48	38.48	2 ชัยนาท	20	242.9778	99.5160	40.0578	40.25	19.30
3 พิจิตร	344	873.7899	793.9857	272.1055	34.27	40.12	3 พิจิตร	52	880.2086	77.6384	34.7015	44.70	21.55
4 นครสวรรค์	507	2,178.9822	2,127.2500	942.8697	44.32	45.74	4 นครสวรรค์	37	813.3928	264.8313	143.2692	54.10	24.40
5 อุทัยธานี	126	373.0105	362.9208	119.8390	33.02	46.20	5 อุทัยธานี	72	386.8961	353.1266	37.3308	10.57	37.01
6 พิษณุโลก	287	819.5316	773.0176	269.7559	34.90	64.63	6 พิษณุโลก	27	428.8652	222.1405	46.7130	21.03	52.49

หมายเหตุ: 1. ผลการเบิกจ่ายเป็นข้อมูลที่ส่วนราชการบันทึกผ่านระบบรายงานแผน/ผลการฟื้นฟูเยียวยาผู้ประสบอุทกภัยของสำนักงานงบประมาณ

เนื่องจากผลการเบิกจ่ายจากระบบ GFMIS ไม่สามารถจำแนกตามพื้นที่ดำเนินการในระดับรายการย่อยได้

ดังนั้นสถานะการเบิกจ่ายที่แสดงในรายงานจึงยังไม่ครบถ้วนหากเปรียบเทียบผลการเบิกจ่ายกับระบบ GFMIS

2. สำนักงานงบประมาณรายงานจังหวัดในมิติพื้นที่ดำเนินการ ไม่ใช่จังหวัดในมิติพื้นที่เบิกจ่าย

สถานะความก้าวหน้าการดำเนินโครงการงบกลาง รายการเยียวยา ฟื้นฟูฯ (120,000 ลบ.)

มิติกลุ่มจังหวัด

สรุปการปฏิบัติงานและการใช้จ่ายงบประมาณการให้ความช่วยเหลือ ฟื้นฟู เยียวยาผู้ได้รับผลกระทบจากสถานการณ์อุทกภัย

กลุ่มจังหวัดปายน้ำ จำแนกรายจังหวัด (พื้นที่ดำเนินการ)

รายการด้านโครงสร้างพื้นฐาน สรุป ณ วันที่ 13 มิ.ย. 2555

หน่วย : ล้านบาท (ทศนิยม 4 ตำแหน่ง)

คาดว่าจะแล้วเสร็จภายในเดือน ส.ค. 2555							คาดว่าจะแล้วเสร็จภายหลังเดือน ส.ค. 2555						
จังหวัด	จำนวน (รายการ)	การใช้จ่ายงบประมาณ				ความก้าวหน้า ในการดำเนินงาน (ร้อยละ)	จังหวัด	จำนวน (รายการ)	การใช้จ่ายงบประมาณ				ความก้าวหน้า ในการดำเนินงาน (ร้อยละ)
		จัดสรร	แผนถึง มิ.ย.55	*เบิกจ่าย (กรมรายงาน)	ร้อยละ				จัดสรร	แผนถึง มิ.ย.55	*เบิกจ่าย (กรมรายงาน)	ร้อยละ	
รวมทั้งสิ้น	6,664	20,642,628.2	15,113,453.3	5,783,138.9	38.26	รวมทั้งสิ้น	157	1,155,245.5	1,837,920.0	407,610.0	67.63		
1 ปทุมธานี	943	2,816.7406	2,144.4893	589.4234	27.49	1 สิงห์บุรี	18	473.3137	239.1463	90.0560	37.66		
2 นครปฐม	256	1,081.6038	724.1499	351.7876	48.58	2 กรุงเทพมหานคร	150	8,119.9014	1,377.0559	805.9868	58.53		
3 ปราจีนบุรี	244	384.0474	279.2988	123.3478	44.16	3 ปทุมธานี	92	2,744.0589	1,260.9743	647.4774	51.35		
4 นครนายก	197	293.3409	120.6678	116.9207	96.89	4 นครปฐม	33	1,622.9321	365.4414	86.2662	23.61		
5 พระนครศรีอยุธยา	1,482	4,464.0044	3,568.6516	1,343.9603	37.66	5 สมุทรปราการ	2	154.0000	80.2915	21.6000	26.90		
6 กรุงเทพมหานคร	282	2,319.9445	826.7303	134.8338	16.31	6 ลพบุรี	18	451.0651	174.4202	45.8236	26.27		
7 สมุทรปราการ	32	344.0338	264.4007	143.0155	54.09	7 พระนครศรีอยุธยา	693	3,525.7341	1,701.5968	308.5412	18.13		
8 สระบุรี	212	952.6932	905.7759	220.8408	24.38	8 นนทบุรี	26	568.6485	282.2764	59.6719	21.14		
9 นนทบุรี	296	1,223.4388	920.9687	209.3216	22.73	9 สุพรรณบุรี	19	196.3110	64.5677	35.4999	54.98		
10 สิงห์บุรี	500	1,281.9985	977.0432	457.4046	46.82	10 ปราจีนบุรี	43	176.1964	127.9700	8.0145	6.26		
11 สุพรรณบุรี	327	1,170.6476	999.4144	637.8033	63.82	11 สมุทรสาคร	5	258.2627	170.6451	16.0141	9.38		
12 สมุทรสาคร	31	159.2977	49.5763	46.5904	93.98	12 นครนายก	9	58.4511	7.4949	20.1078	268.29		
13 ช่างทอง	1,086	2,199.6112	1,599.0946	886.8771	55.46	13 ช่างทอง	18	219.4424	103.6225	50.1490	48.40		
14 ฉะเชิงเทรา	345	537.9749	459.6384	198.1041	43.10	14 สระบุรี	26	310.7911	277.6353	138.6819	49.95		
15 ลพบุรี	431	1,413.2509	1,273.5534	322.9080	25.35	15 ฉะเชิงเทรา	124	475.3032	154.7979	73.9506	47.77		

หมายเหตุ: 1.ผลการเบิกจ่ายเป็นข้อมูลที่ส่วนราชการบันทึกผ่านระบบรายงานแผน/ผลการฟื้นฟูเยียวยาผู้ประสบอุทกภัยของสำนักงานงบประมาณ เนื่องจากผลการเบิกจ่ายจากระบบ GFMS

ไม่สามารถจำแนกตามพื้นที่ดำเนินการในระดับรายการย่อยได้ ดังนั้นสถานะการเบิกจ่ายที่แสดงในรายงานจึงยังไม่ครบถ้วนหากเปรียบเทียบผลการเบิกจ่ายกับระบบ GFMS

2.สำนักงานงบประมาณรายงานจังหวัดในมิติพื้นที่ดำเนินการ ไม่ใช่จังหวัดในมิติพื้นที่เบิกจ่าย

สถานะความก้าวหน้าการดำเนินโครงการงบกลาง รายการเยียวยา ฟื้นฟูฯ (120,000 ลบ.)

มีเจตจำนงที่จะแจ้ง กองทุนการระดมทุนของกรมการค้าภายในสำนักงานพาณิชย์จังหวัด เพื่อดำเนินการโดย

สรุปการปฏิบัติงานและการใช้จ่ายงบประมาณการให้ความช่วยเหลือ ฟื้นฟู เยียวยาผู้ได้รับผลกระทบจากสถานการณ์อุทกภัย

กลุ่มจังหวัดต้นน้ำ เคาพะงบประมาณของสำนักงานปลัดกระทรวงมหาดไทย ดำเนินการโดยจังหวัด

รายการด้านโครงสร้างพื้นฐาน สรุป ณ วันที่ 13 มิ.ย. 2555

หน่วย : ล้านบาท (ทศนิยม 4 ตำแหน่ง)

คาดว่าจะแล้วเสร็จภายในเดือน มิ.ย. 2555							คาดว่าจะแล้วเสร็จภายหลังเดือน มิ.ย. 2555						
จังหวัด	จำนวน (รายการ)	การใช้จ่ายงบประมาณ				ความก้าวหน้า ในการดำเนินงาน (ร้อยละ)	จังหวัด	จำนวน (รายการ)	การใช้จ่ายงบประมาณ				ความก้าวหน้า ในการดำเนินงาน (ร้อยละ)
		จัดสรร	แผนถึง มิ.ย.55	*เบิกจ่าย (กรมรายงาน)	ร้อยละ				จัดสรร	แผนถึง มิ.ย.55	*เบิกจ่าย (กรมรายงาน)	ร้อยละ	
รวมทั้งสิ้น	331	358,9785	358,9785	109,6299	30.54	61.21	รวมทั้งสิ้น	371	1,011,7560	62,557	2,218,006	50	28.412
1 เชียงราย	2	2.1790	2.1790	-	-	-	1 เชียงราย	7	131.0613	63.9700	5.2961	8.28	-
2 แพร่	9	14.1170	14.1170	0.6000	4.25	-	2 แพร่	5	428.6077	0.3980	0.3691	92.74	-
3 น่าน	108	36.1584	36.1584	-	-	-	3 น่าน	23	104.9023	3.4477	1.9603	56.86	-
4 ลำพูน	8	3.3494	3.3494	-	-	5.00	4 เชียงใหม่	3	563.1625	366.3497	243.1388	66.37	-
5 เชียงใหม่	18	29.0539	29.0539	2.5300	8.71	5.56	5 ลำพูน	9	127.6760	64.0076	22.1396	34.59	8.00
6 สุโขทัย	38	124.5931	124.5931	32.4536	26.05	82.97	6 อุดรดิต์	14	167.2979	79.0351	17.1653	21.72	14.64
7 แม่ฮ่องสอน	2	2.9530	2.9530	1.8000	60.95	85.00	7 ลำปาง	3	46.7779	0.6740	0.6740	100.00	46.67
8 อุดรดิต์	1	0.2000	0.2000	0.1500	75.00	100.00	8 พะเยา	3	45.1000	37.6308	16.9533	45.05	70.00
9 ตาก	22	92.3426	92.3426	51.1870	55.43	111.82	9 ตาก	22	248.5272	156.1345	61.4608	39.36	73.86
10 ลำปาง	123	54.0321	54.0321	20.9093	38.70	115.76	10 สุโขทัย	2	48.2479	10.9100	23.7430	217.63	76.20

หมายเหตุ: 1. ผลการเบิกจ่ายเป็นข้อมูลที่ส่วนราชการบันทึกผ่านระบบรายงานแผน/ผลการฟื้นฟูเยียวยาผู้ประสบอุทกภัยของสำนักงานงบประมาณ

เนื่องจากผลการเบิกจ่ายจากระบบ GFMS ไม่สามารถจำแนกตามพื้นที่ดำเนินการในระดับรายการย่อยได้

ดังนั้นสถานะการเบิกจ่ายที่แสดงในรายงานจึงยังไม่ครบถ้วนหากเปรียบเทียบผลการเบิกจ่ายกับระบบ GFMS

2. สำนักงานงบประมาณรายงานจังหวัดในมิติพื้นที่ดำเนินการ ไม่ใช่จังหวัดในมิติพื้นที่เบิกจ่าย

สถานะความก้าวหน้าการดำเนินโครงการงบกลาง รายการเยียวยา ฟื้นฟูฯ (120,000 ลบ.)

ปีงบประมาณ พ.ศ. ๒๕๖๕ เฉพาะงบประมาของสำนักงานปลัดกระทรวงมหาดไทย ใบสั่งจ่ายที่จังหวัดตามแบบเบิกจ่าย

สรุปการปฏิบัติงานและการใช้จ่ายงบประมาณการให้ความช่วยเหลือ ฟื้นฟู เยียวยาผู้ได้รับผลกระทบจากสถานการณ์อุทกภัย

กลุ่มจังหวัดกลางน้ำ เฉพาะงบประมาณของสำนักงานปลัดกระทรวงมหาดไทย ดำเนินการโดยจังหวัด

รายการด้านโครงสร้างพื้นฐาน สรุป ณ วันที่ 13 มิ.ย. 2555

หน่วย : ล้านบาท (ทศนิยม 4 ตำแหน่ง)

คาดว่าจะแล้วเสร็จภายในเดือน ก.ค. 2555							คาดว่าจะแล้วเสร็จภายหลังเดือน ก.ค. 2555						
จังหวัด	จำนวน (รายการ)	การใช้จ่ายงบประมาณ				ความก้าวหน้า ในการดำเนินงาน (ร้อยละ)	จังหวัด	จำนวน (รายการ)	การใช้จ่ายงบประมาณ				ความก้าวหน้า ในการดำเนินงาน (ร้อยละ)
		จัดสรร	แผนถึง มิ.ย.55	*เบิกจ่าย (กรมรายงาน)	ร้อยละ				จัดสรร	แผนถึง มิ.ย.55	*เบิกจ่าย (กรมรายงาน)	ร้อยละ	
รวมทั้งสิ้น	545	1,772,578.2	1,751,419.1	1,076,238.2	61.45	174.87	90	748,905.2	502,720.0	121,657.5	16.05	133.09	
1 ชัยนาท	418	561.1988	561.1988	282.3440	50.31	-	1	0.9000	0.6500	-	-	-	
2 อุทัยธานี	48	69.0772	66.8272	13.6085	20.36	31.25	2	83.7700	37.3630	83.7530	224.16	27.50	
3 พิจิตร	23	184.1486	184.1486	19.7808	10.74	45.87	3	317.9298	329.5457	27.9646	8.49	37.70	
4 นครสวรรค์	18	701.1942	694.2751	620.2884	89.34	78.50	4	110.6565	0.3504	0.0407	11.62	47.06	
5 กำแพงเพชร	9	95.4538	95.4538	94.9872	99.51	100.00	5	215.0489	134.8218	30.8945	22.92	133.33	
6 พิษณุโลก	29	161.5056	149.5096	45.2294	30.25	167.93							

หมายเหตุ: 1. ผลการเบิกจ่ายเป็นข้อมูลที่ส่วนราชการบันทึกผ่านระบบรายงานแผน/ผลการฟื้นฟูเยียวยาผู้ประสบอุทกภัยของสำนักงบประมาณ

เนื่องจากผลการเบิกจ่ายจากระบบ GFMS ไม่สามารถจำแนกตามพื้นที่ดำเนินการในระดับรายการย่อยได้

ดังนั้นสถานะการเบิกจ่ายที่แสดงในรายงานจึงยังไม่ครบถ้วนหากเปรียบเทียบผลการเบิกจ่ายกับระบบ GFMS

2. สำนักงบประมาณรายงานจังหวัดในมิติพื้นที่ดำเนินการ ไม่ใช่จังหวัดในมิติพื้นที่เบิกจ่าย

สถานะความก้าวหน้าการดำเนินงานโครงการงบกลาง รายการเยียวยา ฟื้นฟูฯ (120,000 ลบ.)

มีเด็กเสียชีวิต ๖ ราย ภาวะโภชนาการของเด็กมีภาวะขาดสารอาหารในสัดส่วนที่จังหวัดดำเนินการช่วยเหลือ

สรุปการปฏิบัติงานและการใช้จ่ายงบประมาณการให้ความช่วยเหลือ ฟื้นฟู เยียวยาผู้ได้รับผลกระทบจากสถานการณ์อุทกภัย

กลุ่มจังหวัดปายน้ำ เฉพาะงบประมาณของสำนักงานปลัดกระทรวงมหาดไทย ดำเนินการโดยจังหวัด

รายการด้านโครงสร้างพื้นฐาน สรุป ณ วันที่ 13 มิ.ย. 2555

หน่วย : ล้านบาท (ทศนิยม 4 ตำแหน่ง)

คาดว่าจะแล้วเสร็จภายในเดือน ส.ค. 2555							คาดว่าจะแล้วเสร็จภายหลังเดือน ส.ค. 2555						
จังหวัด	จำนวน (รายการ)	การใช้จ่ายงบประมาณ				ความก้าวหน้า ในการดำเนินงาน (ร้อยละ)	จังหวัด	จำนวน (รายการ)	การใช้จ่ายงบประมาณ				ความก้าวหน้า ในการดำเนินงาน (ร้อยละ)
		จัดสรร	แผนถึง มิ.ย.55	*เบิกจ่าย (กรมรายงาน)	ร้อยละ				จัดสรร	แผนถึง มิ.ย.55	*เบิกจ่าย (กรมรายงาน)	ร้อยละ	
รวมทั้งสิ้น	1,946	4,880,4168	3,790,8057	1,595,0925	36.80	92.64	รวมทั้งสิ้น	13	2,487,6676	1,600,0000	5,000,0000	30.00	100.00
1 นนทบุรี	2	0.3426	0.0426	-	-	-	1 ลิงบุรี	3	48.5131	11.6043	-	-	-
2 นครปฐม	23	281.1353	231.7154	-	-	-	2 นครปฐม	12	1,198.5739	293.9215	-	-	-
3 พระนครศรีอยุธยา	328	529.3071	497.0745	102.4073	20.60	13.41	3 กรุงเทพมหานคร	5	270.7102	25.8782	-	-	-
4 ปทุมธานี	286	677.8240	669.1310	91.5907	13.69	19.93	4 ปทุมธานี	51	597.5290	355.7036	41.8914	11.78	14.06
5 ลพบุรี	10	228.9367	225.7617	31.4508	13.93	20.00	5 พระนครศรีอยุธยา	472	1,503.2235	1,193.4477	2.0799	0.17	33.26
6 สมุทรปราการ	3	185.9373	130.1562	70.5678	54.22	33.00	6 ปราจีนบุรี	33	143.1309	115.9943	6.1565	5.31	49.09
7 นครนายก	79	147.0719	36.1436	38.1157	105.46	45.95	7 นนทบุรี	7	205.1705	171.4387	56.0358	32.69	61.57
8 ปราจีนบุรี	43	228.8245	130.4059	20.1557	15.46	48.49	8 สมุทรสาคร	2	109.1090	99.1151	15.9517	16.09	62.50
9 สมุทรสาคร	3	3.9773	3.9773	0.3775	9.49	50.00	9 สระบุรี	16	247.9964	216.3818	136.5208	63.09	66.81
10 สระบุรี	20	366.8304	366.8304	130.5083	35.58	66.55	10 สุพรรณบุรี	2	0.7139	0.6160	0.5370	87.18	68.62
11 สุพรรณบุรี	3	97.7881	73.9881	41.1383	55.60	68.92	11 นครนายก	5	37.0199	5.0000	20.0960	401.92	70.47
12 ลิงบุรี	244	398.6061	298.8825	143.0828	47.87	71.31	12 ช่างทอง	6	20.0477	14.3298	12.6388	88.20	135.83
13 กรุงเทพมหานคร	2	343.2008	295.2620	46.2286	15.66	85.44	13 ฉะเชิงเทรา	107	248.7298	67.0111	68.7938	102.66	214.21
14 ช่างทอง	746	1,196.5955	710.5560	628.5874	88.46	139.14							
15 ฉะเชิงเทรา	154	144.0392	120.8785	50.8815	42.09	292.63							

หมายเหตุ: 1.ผลการเบิกจ่ายเป็นข้อมูลที่ส่วนราชการบันทึกผ่านระบบรายงานแผน/ผลการฟื้นฟูเยียวยาผู้ประสบอุทกภัยของสำนักงานงบประมาณ เนื่องจากผลการเบิกจ่ายจากระบบ GFMS

ไม่สามารถจำแนกตามพื้นที่ดำเนินการในระดับรายการย่อยได้ ดังนั้นสถานะการเบิกจ่ายที่แสดงในรายงานจึงยังไม่ครบถ้วนหากเปรียบเทียบผลการเบิกจ่ายกับระบบ GFMS

2.สำนักงานงบประมาณรายงานจังหวัดในมิติพื้นที่ดำเนินการ ไม่ใช่จังหวัดในมิติพื้นที่เบิกจ่าย

สถานะความก้าวหน้าการดำเนินโครงการงบกลาง รายการเยียวยา ฟื้นฟูฯ (120,000 ลบ.)

ปีงบประมาณ 2555 จังหวัด จันทบุรี

สรุปการปฏิบัติงานและการใช้จ่ายงบประมาณการให้ความช่วยเหลือ ฟื้นฟู เยียวยาผู้ได้รับผลกระทบจากสถานการณ์อุทกภัย

กลุ่มจังหวัดต้นน้ำ จำแนกรายกระทรวง

รายการด้านโครงสร้างพื้นฐาน สรุป ณ วันที่ 13 มิ.ย. 2555

หน่วย : ล้านบาท (ทศนิยม 4 ตำแหน่ง)

คาดว่าจะแล้วเสร็จภายในเดือน มิ.ย. 2555							คาดว่าจะแล้วเสร็จภายหลังเดือน มิ.ย. 2555						
กระทรวง	จำนวน (รายการ)	การใช้จ่ายงบประมาณ				ความก้าวหน้า ในการดำเนินงาน (ร้อยละ)	กระทรวง	จำนวน (รายการ)	การใช้จ่ายงบประมาณ				ความก้าวหน้า ในการดำเนินงาน (ร้อยละ)
		จัดสรร	แผนถึง มิ.ย.55	*เบิกจ่าย (กรมรายงาน)	ร้อยละ				จัดสรร	แผนถึง มิ.ย.55	*เบิกจ่าย (กรมรายงาน)	ร้อยละ	
รวมทั้งสิ้น	1,449	2,720,644.7	2,720,644.7	1,078,546.2	39.64	67.14	รวมทั้งสิ้น	313	2,800,000.0	7,520,327.5	5,686,675.5	66.37	29.10
1 กระทรวงคมนาคม	118	627.8550	627.8550	-	-	-	1 กระทรวงศึกษาธิการ	10	11.1077	11.9711	9.5552	79.82	-
2 กระทรวงศึกษาธิการ	228	158.2435	158.2435	113.4647	71.70	3.16	2 รัฐวิสาหกิจ	13	206.8990	73.2895	3.1690	4.32	-
3 กระทรวงมหาดไทย	363	360.1446	360.1446	110.2367	30.61	65.24	3 กระทรวงสาธารณสุข	2	1.4810	-	-	-	-
4 กระทรวงวัฒนธรรม	14	9.0760	9.0760	8.0170	88.33	80.71	4 กระทรวงคมนาคม	106	1,256.3832	398.4009	43.7291	10.98	13.41
5 ส่วนราชการไม่สังกัด สำนักนายกรัฐมนตรี กระทรวง หรือทบวง	182	34.3546	34.3546	34.3546	100.00	93.41	5 กระทรวงมหาดไทย	96	1,915.5323	785.2681	393.9353	50.17	28.85
6 กระทรวงเกษตรและสหกรณ์	309	639.2905	639.2905	546.2827	85.45	95.39	6 กระทรวงทรัพยากรธรรมชาติและ สิ่งแวดล้อม	35	211.4617	123.5200	57.8552	46.84	40.54
7 กระทรวงสาธารณสุข	1	0.2525	0.2525	0.2499	98.97	100.00	7 กระทรวงอุตสาหกรรม	1	0.5982	-	-	-	50.00
8 กระทรวงทรัพยากรธรรมชาติและ สิ่งแวดล้อม	234	891.4280	891.4280	265.9406	29.83	107.59	8 กระทรวงวัฒนธรรม	43	123.8163	55.5892	26.0042	46.78	58.02
							9 กระทรวงเกษตรและสหกรณ์	7	109.0522	88.7890	32.4251	36.52	60.30

หมายเหตุ: 1.ผลการเบิกจ่ายเป็นข้อมูลที่ส่วนราชการบันทึกผ่านระบบรายงานแผน/ผลการฟื้นฟูเยียวยาผู้ประสบทุกข์ของสำนักงานงบประมาณ เนื่องจากผลการเบิกจ่ายจากระบบ GFMS

ไม่สามารถจำแนกตามพื้นที่ดำเนินการในระดับรายการย่อยได้ ดังนั้นสถานะการเบิกจ่ายที่แสดงในรายงานจึงยังไม่ครบถ้วนหากเปรียบเทียบผลการเบิกจ่ายกับระบบ GFMS

2.สำนักงานประมาณรายงานจังหวัดไม่มีพื้นที่ดำเนินการ ไม่ใช่จังหวัดในมิติพื้นที่เบิกจ่าย

สถานะความก้าวหน้าการดำเนินโครงการงบกลาง รายการเยียวยา ฟื้นฟู (120,000 ลบ.)

มีติดกลุ่มจังหวัด สาขากระทรวง

สรุปการปฏิบัติงานและการใช้จ่ายงบประมาณการให้ความช่วยเหลือ ฟื้นฟู เยียวยาผู้ได้รับผลกระทบจากสถานการณ์อุทกภัย

กลุ่มจังหวัดกลางน้ำ จำแนกรายกระทรวง

รายการด้านโครงสร้างพื้นฐาน สรุป ณ วันที่ 13 มิ.ย. 2555

หน่วย : ล้านบาท (ทศนิยม 4 ตำแหน่ง)

คาดว่าจะแล้วเสร็จภายในเดือน ก.ค. 2555							คาดว่าจะแล้วเสร็จภายหลังเดือน ก.ค. 2555						
กระทรวง	จำนวน (รายการ)	การใช้จ่ายงบประมาณ				ความก้าวหน้า ในการดำเนินงาน (ร้อยละ)	กระทรวง	จำนวน (รายการ)	การใช้จ่ายงบประมาณ				ความก้าวหน้า ในการดำเนินงาน (ร้อยละ)
		จัดสรร	แผนถึง มิ.ย.55	*เบิกจ่าย (กรมรายงาน)	ร้อยละ				จัดสรร	แผนถึง มิ.ย.55	*เบิกจ่าย (กรมรายงาน)	ร้อยละ	
รวมทั้งสิ้น	2,160	6,235,8948	5,912,8417	2,614,5641	44.22	39.62	รวมทั้งสิ้น	255	3,327,7396	3,062,710	25.25	25.56	
1 กระทรวงการท่องเที่ยวและกีฬา	1	0.0670	-	0.0670	-	-	1 รัฐวิสาหกิจ	14	503.4440	54.5805	-	-	-
2 กระทรวงศึกษาธิการ	644	551.9725	553.5250	423.0351	76.43	0.46	2 กระทรวงกลาโหม	1	2.5260	-	-	-	-
3 กระทรวงคมนาคม	147	2,082.6300	1,845.9790	87.6365	4.75	11.03	3 กระทรวงอุตสาหกรรม	1	0.2179	-	-	-	-
4 กระทรวงมหาดไทย	567	1,777.5671	1,755.1221	1,078.0253	61.42	20.41	4 ส่วนราชการไม่สังกัด สำนักนายกรัฐมนตรี กระทรวง หรือทบวง	1	1.0000	-	-	-	-
5 กระทรวงทรัพยากรธรรมชาติและ สิ่งแวดล้อม	97	209.4891	206.6536	61.4293	29.73	66.21	5 กระทรวงการท่องเที่ยวและกีฬา	1	0.6176	0.2470	0.6170	249.76	-
6 กระทรวงสาธารณสุข	5	2.5035	1.6963	1.5917	93.83	73.99	6 กระทรวงศึกษาธิการ	27	108.9240	78.7777	50.5117	64.12	5.22
7 กระทรวงเกษตรและสหกรณ์	322	1,438.5304	1,377.0834	790.0096	57.37	89.56	7 กระทรวงสาธารณสุข	2	16.7442	-	2.0308	-	6.69
8 กระทรวงวัฒนธรรม	10	3.0615	2.7086	2.6958	99.53	94.00	8 กระทรวงคมนาคม	60	1,251.6040	254.4907	51.4348	20.21	9.93
9 ส่วนราชการไม่สังกัด สำนักนายกรัฐมนตรี กระทรวง หรือทบวง	367	170.0737	170.0737	170.0737	100.00	96.78	9 กระทรวงเกษตรและสหกรณ์	3	132.0917	78.7800	26.6330	33.81	34.00
							10 กระทรวงทรัพยากรธรรมชาติและ สิ่งแวดล้อม	19	215.3915	124.6850	49.7715	39.92	47.00
							11 กระทรวงมหาดไทย	94	762.2530	519.5547	142.7553	27.48	47.61
							12 กระทรวงวัฒนธรรม	12	34.9057	15.9868	1.4561	9.11	48.83

หมายเหตุ: 1.ผลการเบิกจ่ายเป็นข้อมูลที่ส่วนราชการบันทึกผ่านระบบรายงานแผน/ผลการฟื้นฟู

เยียวยาผู้ประสบอุทกภัยของสำนักงบประมาณ เนื่องจากผลการเบิกจ่ายจากระบบ GFMS

ไม่สามารถจำแนกตามพื้นที่ดำเนินการในระดับรายการย่อยได้

ดังนั้นสถานะการเบิกจ่ายที่แสดงในรายงานจึงยังไม่ครบถ้วนหากเปรียบเทียบผลการเบิกจ่าย

กับระบบ GFMS

2.สำนักงบประมาณรายงานจังหวัดในมิติพื้นที่ดำเนินการ ไม่ใช่จังหวัดในมิติพื้นที่เบิกจ่าย

สถานะความก้าวหน้าการดำเนินโครงการงบกลาง รายการเยียวยา ฟื้นฟูฯ (120,000 ลบ.)

มีมติที่ประชุมจังหวัด วันที่ 13 มิ.ย. 2555

สรุปการปฏิบัติงานและการใช้จ่ายงบประมาณการให้ความช่วยเหลือ ฟื้นฟู เยียวยาผู้ได้รับผลกระทบจากสถานการณ์อุทกภัย

กลุ่มจังหวัดปลายนน้ำ จำแนกรายกระทรวง

รายการด้านโครงสร้างพื้นฐาน สรุป ณ วันที่ 13 มิ.ย. 2555

หน่วย : ล้านบาท (ทศนิยม 4 ตำแหน่ง)

คาดว่าจะแล้วเสร็จภายในเดือน ส.ค. 2555							คาดว่าจะแล้วเสร็จภายหลังเดือน ส.ค. 2555						
กระทรวง	จำนวน (รายการ)	การใช้จ่ายงบประมาณ				ความก้าวหน้า ในการดำเนินงาน (ร้อยละ)	กระทรวง	จำนวน (รายการ)	การใช้จ่ายงบประมาณ				ความก้าวหน้า ในการดำเนินงาน (ร้อยละ)
		จัดสรร	แผนถึง มิ.ย. 55	*เบิกจ่าย (กรม รายงาน)	ร้อยละ				จัดสรร	แผนถึง มิ.ย. 55	*เบิกจ่าย (กรม รายงาน)	ร้อยละ	
รวมทั้งสิ้น	6,664	20,642,026.2	15,113,459.0	7,831,136.7	38.26	79.9	1,047,885.8	156,681.1	23,765.0	15.17	-		
1 กระทรวงการท่องเที่ยวและกีฬา	4	0.7220	0.2340	0.7220	308.55	-	1 รัฐวิสาหกิจ	24	1,047.8858	156.6811	23.7650	15.17	-
2 กระทรวงกลาโหม	6	627.1641	39.3000	38.0693	96.87	3.33	2 กระทรวงการท่องเที่ยวและกีฬา	1	9.9992	3.9992	9.9992	250.03	-
3 กระทรวงคมนาคม	313	5,775.9343	3,123.3553	298.7621	9.57	21.01	3 กระทรวงเทคโนโลยีสารสนเทศและการสื่อสาร	1	168.0000	-	-	-	-
4 กระทรวงทรัพยากรธรรมชาติและสิ่งแวดล้อม	281	2,199.7944	1,913.9642	497.4584	25.99	45.14	4 กระทรวงทรัพยากรธรรมชาติและสิ่งแวดล้อม	1	2.4173	0.3052	-	-	5.00
5 กระทรวงศึกษาธิการ	1,388	2,030.0661	1,803.3938	1,245.5436	69.07	62.53	5 กระทรวงกลาโหม	50	5,926.6200	1,010.8107	730.6072	72.28	6.40
6 กระทรวงสาธารณสุข	16	29.9168	28.8615	26.8150	92.91	66.11	6 กระทรวงคมนาคม	52	1,641.8210	320.7130	64.6800	20.17	8.08
7 กระทรวงเกษตรและสหกรณ์	863	3,749.0461	3,376.4264	1,363.8768	40.39	80.29	7 กระทรวงศึกษาธิการ	128	1,825.8552	1,022.9385	816.3271	79.80	8.55
8 กระทรวงมหาดไทย	2,029	5,231.9577	3,844.2830	1,396.8558	36.34	90.57	8 กระทรวงวัฒนธรรม	185	856.6742	249.8433	13.7662	5.51	23.11
9 กระทรวงวัฒนธรรม	177	63.6935	58.3925	39.7993	68.16	92.55	9 กระทรวงสาธารณสุข	7	330.6331	4.3649	46.3155	1,061.09	24.05
10 ส่วนราชการไม่สังกัดสำนักนายกรัฐมนตรี กระทรวง หรือทบวง	1,587	934.3332	925.2426	875.2365	94.60	97.23	10 กระทรวงเกษตรและสหกรณ์	30	1,243.6837	752.0712	217.2552	28.89	34.50
							11 ส่วนราชการไม่สังกัดสำนักนายกรัฐมนตรี กระทรวง หรือทบวง	7	139.5189	36.0734	32.5738	90.30	36.53
							12 กระทรวงอุตสาหกรรม	2	0.9536	0.9245	-	-	50.00
							13 กระทรวงมหาดไทย	788	6,160.3496	2,829.2110	452.5517	16.00	56.95

หมายเหตุ: 1.ผลการเบิกจ่ายเป็นข้อมูลในส่วนราชการบันทึกผ่านระบบรายงานแผน/ผลการฟื้นฟูเยียวยา

ผู้ประสบอุทกภัยของสำนักงบประมาณ เนื่องจากผลการเบิกจ่ายจากระบบ GFMS

ไม่สามารถจำแนกตามพื้นที่ดำเนินการในระดับรายการย่อยได้

ดังนั้นสถานะการเบิกจ่ายที่แสดงในรายงานจึงยังไม่ครบถ้วนหากเปรียบเทียบผล

การเบิกจ่ายกับระบบ GFMS

2.สำนักงบประมาณรายงานจังหวัดในมิติพื้นที่ดำเนินการ ไม่ใช่จังหวัดในมิติพื้นที่เบิกจ่าย