

ด่วนที่สุด

ที่ นร ๐๕๐๖/ว ๑๔๙



สำนักเลขาธิการคณะรัฐมนตรี
ทำเนียบรัฐบาล กทม. ๑๐๓๐๐

๑๓ มิถุนายน ๒๕๕๕

เรื่อง รายงานสถานะความก้าวหน้าการดำเนินโครงการภายใต้งบกลาง รายการค่าใช้จ่ายในการเยียวยา
ฟื้นฟู และป้องกันความเสียหายจากอุทกภัยอย่างบูรณาการ

กราบเรียน/เรียน รอง-นรม., รัฐ-นร., กระทรวง กรม

อ้างถึง หนังสือสำนักเลขาธิการคณะรัฐมนตรี ด่วนที่สุด ที่ นร ๐๕๐๖/ว ๑๔๖ ลงวันที่ ๖ มิถุนายน ๒๕๕๕

สิ่งที่ส่งมาด้วย สำเนาหนังสือสำนักงบประมาณ ด่วนที่สุด ที่ นร ๐๗๐๑/๑๓๓๖๖ ลงวันที่ ๗ มิถุนายน ๒๕๕๕

ตามที่ได้แจ้งมติคณะรัฐมนตรี (๕ มิถุนายน ๒๕๕๕) เกี่ยวกับรายงานสถานะความก้าวหน้า
การดำเนินโครงการภายใต้งบกลาง รายการค่าใช้จ่ายในการเยียวยา ฟื้นฟู และป้องกันความเสียหายจากอุทกภัย
อย่างบูรณาการ มาเพื่อทราบ ความละเอียดแจ้งแล้ว นั้น

สำนักงบประมาณได้เสนอรายงานสถานะความก้าวหน้าการดำเนินโครงการภายใต้งบกลาง
รายการค่าใช้จ่ายในการเยียวยา ฟื้นฟู และป้องกันความเสียหายจากอุทกภัยอย่างบูรณาการ
ไปเพื่อคณะรัฐมนตรีทราบ ความละเอียดปรากฏตามสำเนาหนังสือที่ส่งมาด้วยนี้

สำนักเลขาธิการคณะรัฐมนตรีได้นำเสนอคณะรัฐมนตรีทราบแล้วเมื่อวันที่
๑๒ มิถุนายน ๒๕๕๕

จึงกราบเรียนมาเพื่อโปรดทราบ/จึงเรียนมาเพื่อโปรดทราบ

ขอแสดงความนับถือ (อย่างยิ่ง)

(นายอำพน กิตติอำพน)

เลขาธิการคณะรัฐมนตรี

สำนักวิเคราะห์เรื่องเสนอคณะรัฐมนตรี

โทร. ๐ ๒๒๘๐ ๙๐๐๐ ต่อ ๓๓๒

โทรสาร ๐ ๒๒๘๐ ๙๐๖๕

www.cabinet.thaigov.go.th



ด่วนที่สุด บันทึกข้อความ

ส่วนราชการ สำนักงานประมาณ สำนักงานนายกรัฐมนตรี กรมบัญชีกลาง กระทรวงการคลัง
ที่ นร ๐๗๐๑/๑๓๓๖๖ วันที่ ๗ มิถุนายน ๒๕๕๕
เรื่อง รายงานสถานะความก้าวหน้าการดำเนินโครงการภายใต้งบกลาง รายการค่าใช้จ่ายในการเยียวยา
ฟื้นฟู และป้องกันความเสียหายจากอุทกภัยอย่างบูรณาการ

กราบเรียน นายกรัฐมนตรี ผ่านรัฐมนตรีประจำสำนักนายกรัฐมนตรี (นายนิวัฒน์ธำรง บุญทรงไพศาล)

ตามที่นายกรัฐมนตรีได้สั่งการในการประชุมคณะรัฐมนตรี เมื่อวันอังคารที่ ๒๐ มีนาคม ๒๕๕๕ ให้สำนักงานประมาณและกรมบัญชีกลางร่วมกันจัดทำรายงานสถานะความก้าวหน้าการดำเนินการตามโครงการ ภายใต้งบกลาง รายการค่าใช้จ่ายในการเยียวยา ฟื้นฟู และป้องกันความเสียหายจากอุทกภัยอย่างบูรณาการ วงเงิน ๑๒๐,๐๐๐ ล้านบาท เพื่อนำเสนอต่อคณะรัฐมนตรีทุกสัปดาห์ นั้น

สำนักงานประมาณขอกราบเรียนสรุปสถานะความก้าวหน้าโครงการ ดังนี้

๑. การจัดสรรงบประมาณรายจ่ายประจำปีงบประมาณ พ.ศ. ๒๕๕๕ งบกลาง รายการ ค่าใช้จ่ายในการเยียวยา ฟื้นฟู และป้องกันความเสียหายจากอุทกภัยอย่างบูรณาการ ให้ส่วนราชการและ รัฐวิสาหกิจ เป็นเงิน ๑๑๗,๑๖๖.๕๗๗ ล้านบาท เพิ่มขึ้นจากสัปดาห์ที่แล้ว จำนวน ๔๖๐.๗๐๓ ล้านบาท เนื่องจากสำนักงานประมาณได้ดำเนินการจัดสรรงบประมาณให้กับส่วนราชการและรัฐวิสาหกิจเพิ่มขึ้นจากสัปดาห์ ก่อน ส่วนราชการและรัฐวิสาหกิจมีแผนการปฏิบัติงานและแผนการใช้จ่ายสะสม ตั้งแต่ ตุลาคม ๒๕๕๔ ถึง พฤษภาคม ๒๕๕๕ เป็นเงิน ๘๐,๕๗๓.๓๗๘ ล้านบาท

๒. สถานะการเบิกจ่าย จำแนกออกเป็น ๒ ลักษณะ ดังนี้

๒.๑ มิติส่วนราชการ (Function)

ผลการเบิกจ่าย ณ วันที่ ๖ มิถุนายน ๒๕๕๕ จากระบบ GFMS เป็นเงิน ๖๒,๐๘๘.๘๙๓ ล้านบาท เปรียบเทียบกับผลการเบิกจ่าย ณ วันที่ ๓๐ พฤษภาคม ๒๕๕๕ เพิ่มขึ้น ๑,๘๓๕.๒๗๙ ล้านบาท คิดเป็น ร้อยละ ๓.๐๕

ส่วนราชการและรัฐวิสาหกิจลงนามในสัญญาหรือดำเนินการเองแล้ว เป็นเงิน ๘๗,๑๑๖.๘๕๑ ล้านบาท (ร้อยละ ๘๒.๘๘ ของวงเงินจัดสรร) เพิ่มขึ้นจากวันที่ ๓๐ พฤษภาคม ๒๕๕๕ เป็นเงิน ๘๓๗.๗๗๓ ล้านบาท คิดเป็นร้อยละ ๐.๘๘ (เอกสารแนบ ๑)

สถานะการเบิกจ่าย

๒.๑.๑ ส่วนราชการและรัฐวิสาหกิจที่ยังไม่เบิกจ่ายเนื่องจากยังไม่ถึงกำหนด การใช้จ่ายตามแผนฯ จำนวน ๔ หน่วยงาน วงเงินจัดสรร ๖๑๗.๑๔๐ ล้านบาท ทั้งนี้ ยังไม่มีการลงนามใน สัญญาฯ ๓ หน่วยงาน เป็นเงิน ๖๐๘.๖๔๐ ล้านบาท

๒.๑.๒ ส่วนราชการและรัฐวิสาหกิจที่ถึงกำหนดการใช้จ่ายตามแผนฯ แล้ว แต่ยังไม่มีการเบิกจ่าย จำนวน ๒ หน่วยงาน วงเงินจัดสรร ๘.๓๑๕ ล้านบาท ทั้งนี้ ยังไม่มีการลงนามในสัญญาฯ ๑ หน่วยงาน เป็นเงิน ๒.๕๓๙ ล้านบาท

๒.๑.๓ ส่วนราชการและรัฐวิสาหกิจที่มีการเบิกจ่ายสะสมต่ำกว่าร้อยละ ๓๐ เมื่อเปรียบเทียบกับแผนฯ จำนวน ๘ หน่วยงาน ซึ่งได้รับวงเงินจัดสรรทั้งสิ้น ๑,๗๙๐.๑๔๙ ล้านบาท มีการลงนามในสัญญาฯ แล้ว จำนวน ๘ หน่วยงาน เป็นเงิน ๑,๖๙๖.๒๕๘ ล้านบาท คิดเป็นร้อยละ ๙๔.๗๖ ของวงเงินจัดสรรทั้งสิ้น ในการนี้มีผลการเบิกจ่ายเป็นเงิน ๑๖๒.๔๗๙ ล้านบาท คิดเป็นร้อยละ ๙.๙๓ ของแผนการใช้จ่ายสะสม

๒.๑.๔ ส่วนราชการและรัฐวิสาหกิจที่มีการเบิกจ่ายสะสมระหว่างร้อยละ ๓๐ ถึง ๕๐ เมื่อเปรียบเทียบกับแผนฯ จำนวน ๕ หน่วยงาน ซึ่งได้รับวงเงินจัดสรรทั้งสิ้น ๑๓,๘๐๔.๓๐๓ ล้านบาท มีการลงนามในสัญญาฯ แล้ว จำนวน ๕ หน่วยงาน เป็นเงิน ๑๑,๖๔๕.๗๕๓ ล้านบาท คิดเป็นร้อยละ ๘๔.๓๖ ของวงเงินจัดสรรทั้งสิ้น ในการนี้มีผลการเบิกจ่ายเป็นเงิน ๕,๕๒๔.๐๔๘ ล้านบาท คิดเป็นร้อยละ ๔๖.๙๙ ของแผนการใช้จ่ายสะสม

๒.๑.๕ ส่วนราชการและรัฐวิสาหกิจที่มีการเบิกจ่ายสะสมระหว่างร้อยละ ๕๐ ถึง ๘๐ เมื่อเปรียบเทียบกับแผนฯ จำนวน ๑๔ หน่วยงาน ซึ่งได้รับวงเงินจัดสรรทั้งสิ้น ๕๔,๐๓๓.๖๓๒ ล้านบาท มีการลงนามในสัญญาฯ แล้ว จำนวน ๑๔ หน่วยงาน เป็นเงิน ๔๒,๖๒๙.๓๔๑ ล้านบาท คิดเป็นร้อยละ ๗๘.๘๙ ของวงเงินจัดสรรทั้งสิ้น ในการนี้มีผลการเบิกจ่ายเป็นเงิน ๒๕,๑๙๘.๙๘๘ ล้านบาท คิดเป็นร้อยละ ๖๗.๓๙ ของแผนการใช้จ่ายสะสม

๒.๑.๖ ส่วนราชการและรัฐวิสาหกิจที่มีการเบิกจ่ายสะสมสูงกว่าร้อยละ ๘๐ เมื่อเปรียบเทียบกับแผนฯ จำนวน ๓๔ หน่วยงาน ซึ่งได้รับวงเงินจัดสรรทั้งสิ้น ๔๖,๙๑๒.๐๓๘ ล้านบาท มีการลงนามในสัญญาฯ แล้ว จำนวน ๓๔ หน่วยงาน เป็นเงิน ๔๑,๑๓๒.๘๘๙ ล้านบาท คิดเป็นร้อยละ ๘๗.๖๘ ของวงเงินจัดสรรทั้งสิ้น ในการนี้มีผลการเบิกจ่ายเป็นเงิน ๓๑,๒๑๓.๓๗๗ ล้านบาท คิดเป็นร้อยละ ๑๐๔.๗๙ ของแผนการใช้จ่ายสะสม

๒.๒ มิติพื้นที่ (Area) จำแนกตามจังหวัดที่ดำเนินการ

ผลการเบิกจ่าย ณ วันที่ ๖ มิถุนายน ๒๕๕๕ จากกระบวนรายงานแผน/ผลการฟื้นฟู เยียวยาผู้ประสบอุทกภัย สำนักงบประมาณ จำนวน ๗๓ จังหวัด เป็นเงิน ๕๐,๘๘๕.๑๗๖ ล้านบาท คิดเป็นร้อยละ ๖๓.๑๕ (เอกสารแนบ ๒) เป็นดังนี้

๒.๒.๑ จังหวัดที่มีการเบิกจ่ายสะสมต่ำกว่าร้อยละ ๓๐ เมื่อเปรียบเทียบกับแผนฯ จำนวน ๔ จังหวัด ซึ่งได้รับวงเงินจัดสรรทั้งสิ้น ๑๔,๒๘๘.๗๘๖ ล้านบาท ในการนี้มีผลการเบิกจ่ายเป็นเงิน ๒,๑๙๔.๖๐๑ ล้านบาท คิดเป็นร้อยละ ๑๗.๗๑ ของแผนการใช้จ่ายสะสม

๒.๒.๒ จังหวัดที่มีการเบิกจ่ายสะสมระหว่างร้อยละ ๓๐ ถึง ๕๐ เมื่อเปรียบเทียบกับแผนฯ จำนวน ๑๐ จังหวัด ซึ่งได้รับวงเงินจัดสรรทั้งสิ้น ๔,๑๖๐.๗๘๔ ล้านบาท ในการนี้มีผลการเบิกจ่ายเป็นเงิน ๑,๒๔๗.๙๗๔ ล้านบาท คิดเป็นร้อยละ ๔๓.๖๐ ของแผนการใช้จ่ายสะสม

๒.๒.๓ จังหวัดที่มีการเบิกจ่ายสะสมระหว่างร้อยละ ๕๐ ถึง ๘๐ เมื่อเปรียบเทียบกับแผนฯ จำนวน ๔๑ จังหวัด ซึ่งได้รับวงเงินจัดสรรทั้งสิ้น ๗๐,๕๘๖.๑๙๗ ล้านบาท ในการนี้มีผลการเบิกจ่ายเป็นเงิน ๓๑,๙๓๑.๒๖๖ ล้านบาท คิดเป็นร้อยละ ๖๕.๘๖ ของแผนการใช้จ่ายสะสม

๒.๒.๔ จังหวัดที่มีการเบิกจ่ายสะสมสูงกว่าร้อยละ ๘๐ เมื่อเปรียบเทียบกับแผนฯ จำนวน ๑๘ จังหวัด ซึ่งได้รับวงเงินจัดสรรทั้งสิ้น ๒๘,๑๓๐.๘๑๐ ล้านบาท ในการนี้มีผลการเบิกจ่ายเป็นเงิน ๑๕,๕๑๑.๓๓๖ ล้านบาท คิดเป็นร้อยละ ๙๒.๑๒ ของแผนการใช้จ่ายสะสม

๓. การส่งคืนเงินงบประมาณ

ส่วนราชการแจ้งอย่างเป็นทางการส่งคืนเงินงบประมาณเหลือจ่ายและเงินงบประมาณของโครงการ/รายการ ซึ่งยังมีได้ดำเนินการจัดซื้อจัดจ้างในขั้นตอนการประกาศประกวดราคา หรือกรณีงานดำเนินการเองที่ยังไม่ได้เริ่มปฏิบัติงานภายในวันที่ ๓๐ เมษายน ๒๕๕๕ ตามนัยมติคณะรัฐมนตรีเมื่อวันที่ ๑ พฤษภาคม ๒๕๕๕ จำนวน ๔๑ หน่วยงาน รวมเป็นเงิน ๔,๙๐๗.๗๕๐ ล้านบาท ซึ่งสำนักงานงบประมาณ จะดำเนินการตั้งเงินประจำงวดกลับคืนตามจำนวนดังกล่าวในระบบ GFMSIS ต่อไป

๔. การติดตามผลการปฏิบัติงานกลุ่มจังหวัดต้นน้ำ กลางน้ำ และปลายน้ำ ด้านโครงสร้างพื้นฐาน (เอกสารแนบ ๓)

๔.๑ การปฏิบัติงานกลุ่มจังหวัดต้นน้ำ จำนวน ๑๑ จังหวัด

๔.๑.๑ กลุ่มจังหวัดต้นน้ำที่คาดว่าจะสามารถดำเนินการได้ตามเป้าหมายภายในเดือนมิถุนายน ๒๕๕๕ มีทั้งสิ้น ๑,๔๕๔ รายการ วงเงินจัดสรรทั้งสิ้น ๒,๗๒๐.๙๓๔ ล้านบาท เบิกจ่ายทั้งสิ้น ๑,๐๐๘.๔๘๘ ล้านบาท คิดเป็นร้อยละ ๔๓.๖๐ ของแผนการใช้จ่ายสะสม มีความก้าวหน้าในการดำเนินงานโดยเฉลี่ยร้อยละ ๖๖.๒๕

๔.๑.๒ กลุ่มจังหวัดต้นน้ำที่คาดว่าจะไม่สามารถดำเนินการได้ตามเป้าหมายภายในเดือนมิถุนายน ๒๕๕๕ มีทั้งสิ้น ๓๑๗ รายการ วงเงินจัดสรรทั้งสิ้น ๓,๘๓๖.๙๗๖ ล้านบาท เบิกจ่ายทั้งสิ้น ๔๗๕.๘๘๘ ล้านบาท คิดเป็นร้อยละ ๕๑.๐๔ ของแผนการใช้จ่ายสะสม มีความก้าวหน้าในการดำเนินงานโดยเฉลี่ยร้อยละ ๑๙.๔๔

๔.๒ การปฏิบัติงานกลุ่มจังหวัดกลางน้ำ จำนวน ๖ จังหวัด

๔.๒.๑ กลุ่มจังหวัดกลางน้ำที่คาดว่าจะสามารถดำเนินการได้ตามเป้าหมายภายในเดือนกรกฎาคม ๒๕๕๕ มีทั้งสิ้น ๒,๑๖๙ รายการ วงเงินจัดสรรทั้งสิ้น ๖,๒๓๗.๔๓๗ ล้านบาท เบิกจ่ายทั้งสิ้น ๒,๕๐๒.๙๐๔ ล้านบาท คิดเป็นร้อยละ ๕๒.๘๒ ของแผนการใช้จ่ายสะสม มีความก้าวหน้าในการดำเนินงานโดยเฉลี่ยร้อยละ ๓๘.๒๒

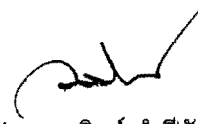
๔.๒.๒ กลุ่มจังหวัดกลางน้ำที่คาดว่าจะไม่สามารถดำเนินการได้ตามเป้าหมายภายในเดือนกรกฎาคม ๒๕๕๕ มีทั้งสิ้น ๒๓๘ รายการ วงเงินจัดสรรทั้งสิ้น ๓,๒๐๘.๓๐๕ ล้านบาท เบิกจ่ายทั้งสิ้น ๒๖๔.๓๗๔ ล้านบาท คิดเป็นร้อยละ ๒๖.๔๖ ของแผนการใช้จ่ายสะสม มีความก้าวหน้าในการดำเนินงานโดยเฉลี่ยร้อยละ ๒๕.๘๘

๔.๓ การปฏิบัติงานกลุ่มจังหวัดปลายน้ำ จำนวน ๑๕ จังหวัด

๔.๓.๑ กลุ่มจังหวัดปลายน้ำที่คาดว่าจะสามารถดำเนินการได้ตามเป้าหมายภายในเดือนสิงหาคม ๒๕๕๕ มีทั้งสิ้น ๖,๗๕๔ รายการ วงเงินจัดสรรทั้งสิ้น ๒๐,๙๖๒.๖๓๒ ล้านบาท เบิกจ่ายทั้งสิ้น ๕,๔๑๑.๒๖๕ ล้านบาท คิดเป็นร้อยละ ๔๓.๘๙ ของแผนการใช้จ่ายสะสม มีความก้าวหน้าในการดำเนินงานโดยเฉลี่ยร้อยละ ๗๕.๕๗

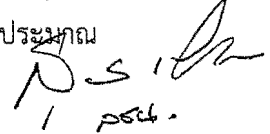
๔.๓.๒ กลุ่มจังหวัดปลายน้ำที่คาดว่าจะไม่สามารถดำเนินการได้ตามเป้าหมายภายในเดือนสิงหาคม ๒๕๕๕ มีทั้งสิ้น ๑,๓๐๐ รายการ วงเงินจัดสรรทั้งสิ้น ๑๙,๕๕๗.๖๘๗ ล้านบาท เบิกจ่ายทั้งสิ้น ๒,๐๕๐.๖๕๓ ล้านบาท คิดเป็นร้อยละ ๔๗.๘๒ ของแผนการใช้จ่ายสะสม มีความก้าวหน้าในการดำเนินงานโดยเฉลี่ยร้อยละ ๓๘.๘๗

จึงกราบเรียนมาเพื่อโปรดนำเสนอดังรัฐมนตรีเพื่อทราบต่อไป



(นายวรวิทย์ จำปรัตน์)

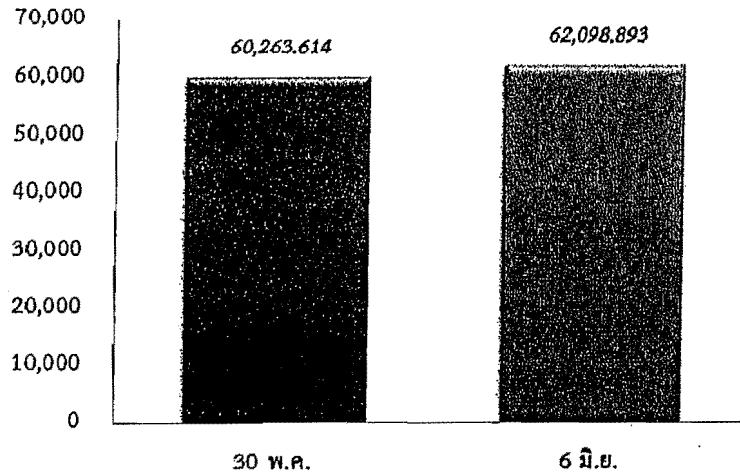
ผู้อำนวยการสำนักงานประมาณ



P. S. Ila
1 พ.ค.

สถานะความก้าวหน้าการดำเนินโครงการงบกลาง รายการเยียวยา ฟื้นฟูฯ (120,000 ลบ.)

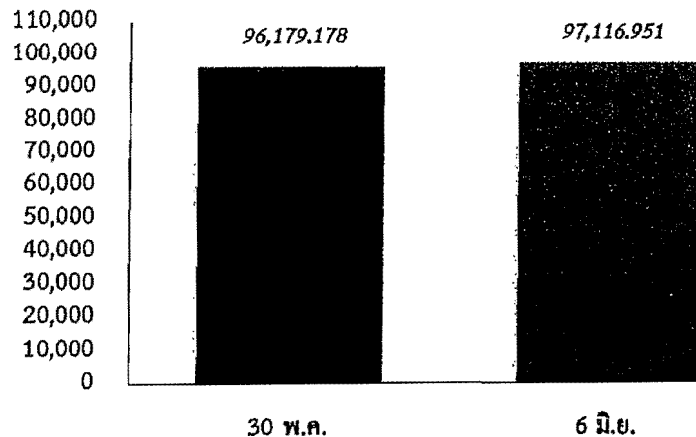
สรุปภาพรวมผลการเบิกจ่ายสะสมถึงวันที่ 6 มิถุนายน 2555



◇ จัดสรร	117,166.577	ล้านบาท
◇ แผนการใช้จ่ายสะสม (ต.ค.54-พ.ค.55)	80,573.378	ล้านบาท
◇ เบิกจ่ายสะสมถึง 6 มิ.ย. 55	62,098.893	ล้านบาท
◇ เพิ่มขึ้นจากวันที่ 30 พ.ค. 55	1,835.279	ล้านบาท ▲ 3.05%

77.07 % ของแผนการใช้จ่ายสะสม

สถานะการลงนามในสัญญา/ดำเนินการเองถึงวันที่ 6 มิถุนายน 2555



◆ ลงนามในสัญญา/ดำเนินการเองแล้ว	97,116.951	ล้านบาท	82.89%
◆ ยังไม่ลงนามในสัญญา/ดำเนินการเอง	20,049.626	ล้านบาท	17.11%
◇ เพิ่มจากวันที่ 30 พ.ค. 55	937.773	ล้านบาท	▲ 0.98 %

หมายเหตุ: ข้อมูลแผนการใช้จ่ายจากสำนักงบประมาณ
ข้อมูลผลการเบิกจ่ายจากกรมบัญชีกลาง

สถานะความก้าวหน้าการดำเนินโครงการงบกลาง รายการเหี่ยวยา ฟันฟูฯ (120,000 ลบ.)

นิติส่วนราชการ (Function)

กลุ่มที่ยังไม่เบิกจ่าย เนื่องจากยังไม่ถึงกำหนดการใช้จ่าย

30 พฤษภาคม 2555 จำนวน 4 หน่วยงาน

- 1 กรมอุตุนิยมวิทยา
- 2 กรมส่งเสริมวัฒนธรรม
- 3 มหาวิทยาลัยมหามกุฏราชวิทยาลัย
- 4 สำนักงานปลัดกระทรวงเทคโนโลยีสารสนเทศและการสื่อสาร

6 มิถุนายน 2555 จำนวน 4 หน่วยงาน

- 1 กรมอุตุนิยมวิทยา
- 2 กรมส่งเสริมวัฒนธรรม
- 3 มหาวิทยาลัยมหามกุฏราชวิทยาลัย
- 4 สำนักงานปลัดกระทรวงเทคโนโลยีสารสนเทศและการสื่อสาร

กลุ่มที่ถึงกำหนดการตามแผนฯ แล้ว แต่ยังไม่เบิกจ่าย

30 พฤษภาคม 2555 จำนวน 2 หน่วยงาน

- 1 กรมควบคุมมลพิษ
- 2 องค์การสวนสัตว์ (รัฐวิสาหกิจ)

6 มิถุนายน 2555 จำนวน 2 หน่วยงาน

- 1 กรมควบคุมมลพิษ
- 2 องค์การสวนสัตว์ (รัฐวิสาหกิจ)

สถานะความก้าวหน้าการดำเนินโครงการงบกลาง รายการเหี่ยวยา ฟื้นฟูฯ (120,000 ลบ.)

กลุ่มที่เบิกจ่ายต่ำกว่า 30%

30 พฤษภาคม 2555 จำนวน 9 หน่วยงาน

- 1 สำนักงานส่งเสริมสวัสดิภาพและพิทักษ์เด็ก เยาวชนฯ
- 2 สำนักงานส่งเสริมและพัฒนาคุณภาพชีวิตคนพิการแห่งชาติ
- 3 กรมเจ้าท่า
- 4 สำนักงานปลัดกระทรวงศึกษาธิการ
- 5 กรมสนับสนุนบริการสุขภาพ
- 6 สำนักงานคณะกรรมการอาหารและยา
- 7 สำนักงานปลัดกระทรวงอุตสาหกรรม
- 8 สำนักงานปลัดกระทรวงกลาโหม
- 9 กรมศิลปากร

6 มิถุนายน 2555 จำนวน 8 หน่วยงาน

- 1 สำนักงานส่งเสริมสวัสดิภาพและพิทักษ์เด็ก เยาวชนฯ
- 2 สำนักงานส่งเสริมและพัฒนาคุณภาพชีวิตคนพิการแห่งชาติ
- 3 กรมเจ้าท่า
- 4 สำนักงานปลัดกระทรวงศึกษาธิการ
- 5 กรมสนับสนุนบริการสุขภาพ
- 6 สำนักงานคณะกรรมการอาหารและยา
- 7 สำนักงานปลัดกระทรวงอุตสาหกรรม
- 8 สำนักงานปลัดกระทรวงกลาโหม

กลุ่มที่เบิกจ่ายระหว่าง 30% - 50%

30 พฤษภาคม 2555 จำนวน 5 หน่วยงาน

- 1 กรมชลประทาน
- 2 กรมส่งเสริมคุณภาพสิ่งแวดล้อม
- 3 สำนักงานคณะกรรมการการอาชีวศึกษา
- 4 กองบัญชาการกองทัพไทย
- 5 กรมโรงงานอุตสาหกรรม

6 มิถุนายน 2555 จำนวน 5 หน่วยงาน

- 1 กรมชลประทาน
- 2 กรมส่งเสริมคุณภาพสิ่งแวดล้อม
- 3 สำนักงานคณะกรรมการการอาชีวศึกษา
- 4 กรมศิลปากร
- 5 กรมสวัสดิการและคุ้มครองแรงงาน

สถานะความก้าวหน้าการดำเนินโครงการงบกลาง รายการเยียวยา ฟื้นฟูฯ (120,000 ลบ.)

กลุ่มที่เบิกจ่ายระหว่าง 50% - 80%

30 พฤษภาคม 2555 จำนวน 17 หน่วยงาน

6 มิถุนายน 2555 จำนวน 14 หน่วยงาน

1 กรมการจัดหางาน	1 กรมการจัดหางาน	▬
2 สำนักงานปลัดกระทรวงสาธารณสุข	2 สำนักงานปลัดกระทรวงสาธารณสุข	▬
3 กรมการแพทย์	3 กรมการแพทย์	▬
4 สำนักงานคณะกรรมการการอุดมศึกษา	4 สำนักงานคณะกรรมการการอุดมศึกษา	▬
5 กรมทางหลวง	5 กรมทางหลวง	▬
6 สำนักงานปลัดกระทรวงมหาดไทย	6 สำนักงานปลัดกระทรวงมหาดไทย	▬
7 กรมทรัพยากรน้ำ	7 กรมทรัพยากรน้ำ	▬
8 กรมทรัพยากรน้ำบาดาล	8 กรมทรัพยากรน้ำบาดาล	▬
9 การรถไฟแห่งประเทศไทย (รัฐวิสาหกิจ)	9 การรถไฟแห่งประเทศไทย (รัฐวิสาหกิจ)	▬
10 สำนักงานคณะกรรมการการศึกษาขั้นพื้นฐาน	10 สำนักงานคณะกรรมการการศึกษาขั้นพื้นฐาน	▬
11 สำนักงานคณะกรรมการส่งเสริมการลงทุน	11 สำนักงานคณะกรรมการส่งเสริมการลงทุน	▬
12 กรมป้องกันและบรรเทาสาธารณภัย	12 กรมป้องกันและบรรเทาสาธารณภัย	▬
13 กรุงเทพมหานคร	13 กรมโรงงานอุตสาหกรรม	▲
14 กรมส่งเสริมอุตสาหกรรม	14 สถาบันเทคโนโลยีพระจอมเกล้าเจ้าคุณทหารลาดกระบัง	▼
15 กองทัพบก		
16 กรมการข้าว		
17 กรมสวัสดิการและคุ้มครองแรงงาน		

สถานะความก้าวหน้าการดำเนินโครงการงบกลาง รายการเยียวยา ฟื้นฟูฯ (120,000 ลบ.)

กลุ่มที่ 1: งบจ่ายสูงกว่า 80%

30 พฤษภาคม 2555 จำนวน 30 หน่วยงาน

- 1 กรมประชาสัมพันธ์
- 2 กรมการท่องเที่ยว
- 3 สำนักงานปลัดกระทรวงการพัฒนาสังคมและความมั่นคงของมนุษย์
- 4 กรมพัฒนาสังคมและสวัสดิการ
- 5 สถาบันพัฒนาองค์กรชุมชน (องค์การมหาชน)
- 6 กรมพัฒนาที่ดิน
- 7 กรมการขนส่งทางบก
- 8 กรมทางหลวงชนบท
- 9 กรมพัฒนาฝีมือแรงงาน
- 10 กรมการศาสนา
- 11 มหาวิทยาลัยเกษตรศาสตร์
- 12 กรมควบคุมโรค
- 13 กรมวิทยาศาสตร์การแพทย์
- 14 กรมสุขภาพจิต
- 15 สำนักงานพระพุทธศาสนาแห่งชาติ
- 16 สำนักงานคณะกรรมการวิจัยแห่งชาติ
- 17 สำนักงานตำรวจแห่งชาติ

6 มิถุนายน 2555 จำนวน 34 หน่วยงาน

- 1 กรมประชาสัมพันธ์
- 2 กรมการท่องเที่ยว
- 3 สำนักงานปลัดกระทรวงการพัฒนาสังคมและความมั่นคงของมนุษย์
- 4 กรมพัฒนาสังคมและสวัสดิการ
- 5 สถาบันพัฒนาองค์กรชุมชน (องค์การมหาชน)
- 6 กรมพัฒนาที่ดิน
- 7 กรมการขนส่งทางบก
- 8 กรมทางหลวงชนบท
- 9 กรมพัฒนาฝีมือแรงงาน
- 10 กรมการศาสนา
- 11 มหาวิทยาลัยเกษตรศาสตร์
- 12 กรมควบคุมโรค
- 13 กรมวิทยาศาสตร์การแพทย์
- 14 กรมสุขภาพจิต
- 15 สำนักงานพระพุทธศาสนาแห่งชาติ
- 16 สำนักงานคณะกรรมการวิจัยแห่งชาติ
- 17 สำนักงานตำรวจแห่งชาติ


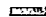
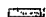
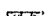













สถานะความก้าวหน้าการดำเนินโครงการงบกลาง รายการเยียวยา ฟื้นฟูฯ (120,000 ลบ.)

กลุ่มที่: เบิกจ่ายสูงกว่า 80% (ต่อ)

30 พฤษภาคม 2555 จำนวน 30 หน่วยงาน

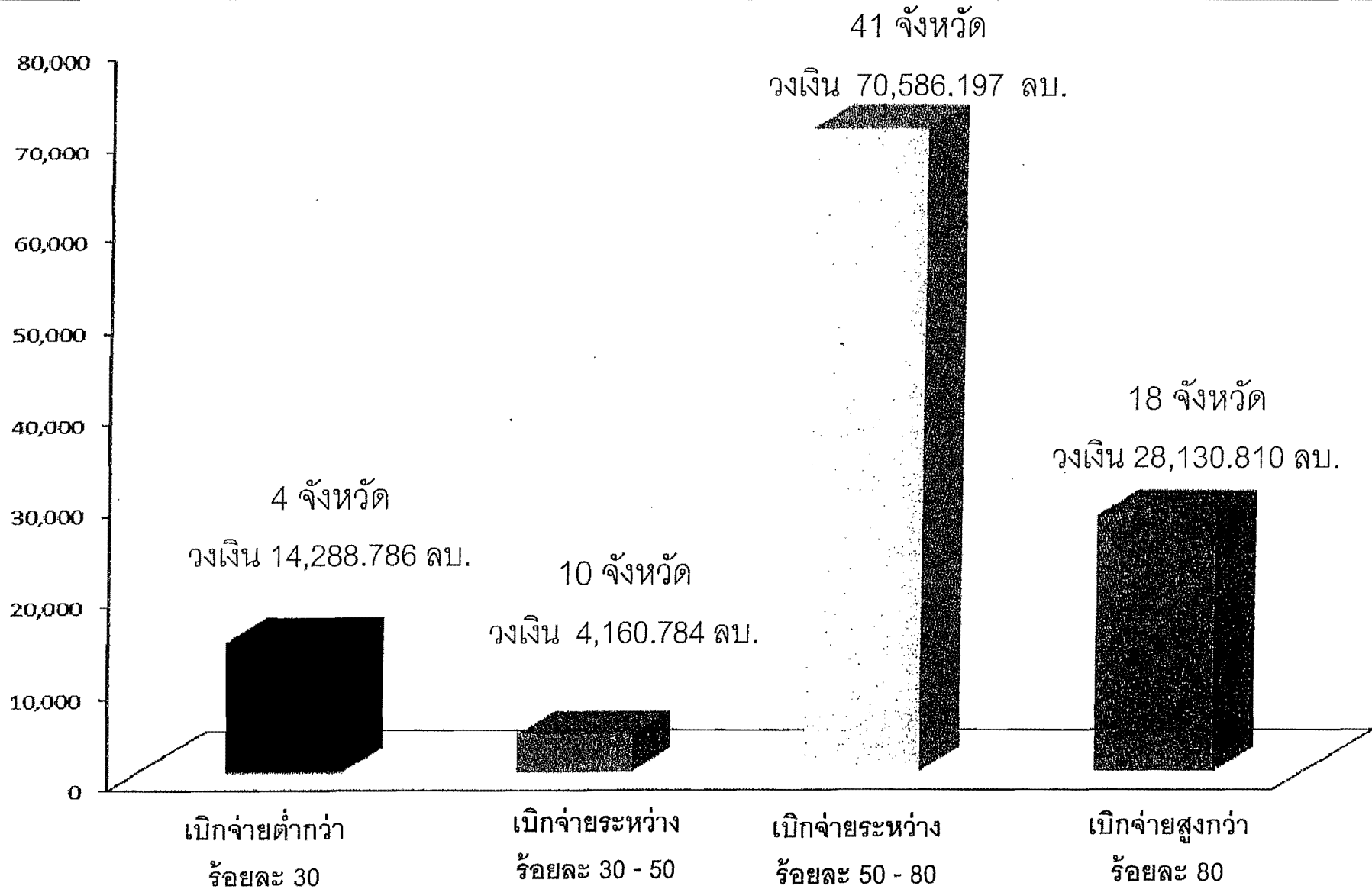
- 18 บริษัท ท่าอากาศยานไทย จำกัด (มหาชน)
- 19 การท่องเที่ยวแห่งประเทศไทย
- 20 สถาบันวิจัยวิทยาศาสตร์และเทคโนโลยีแห่งประเทศไทย
- 21 ธนาคารเพื่อการเกษตรและสหกรณ์การเกษตร
- 22 กรมอนามัย
- 23 กองทัพอากาศ
- 24 กรมป่าไม้
- 25 กรมโยธาธิการและผังเมือง
- 26 สำนักงานปลัดกระทรวงวิทยาศาสตร์และเทคโนโลยี
- 27 กองทัพเรือ
- 28 กรมการพัฒนาชุมชน
- 29 กรมอุทยานแห่งชาติ สัตว์ป่า และพันธุ์พืช
- 30 สถาบันเทคโนโลยีพระจอมเกล้าเจ้าคุณทหารลาดกระบัง

6 มิถุนายน 2555 จำนวน 34 หน่วยงาน

- 18 บริษัท ท่าอากาศยานไทย จำกัด (มหาชน) 
- 19 การท่องเที่ยวแห่งประเทศไทย 
- 20 สถาบันวิจัยวิทยาศาสตร์และเทคโนโลยีแห่งประเทศไทย 
- 21 ธนาคารเพื่อการเกษตรและสหกรณ์การเกษตร 
- 22 กรมอนามัย 
- 23 กองทัพอากาศ 
- 24 กรมป่าไม้ 
- 25 กรมโยธาธิการและผังเมือง 
- 26 สำนักงานปลัดกระทรวงวิทยาศาสตร์และเทคโนโลยี 
- 27 กองทัพเรือ 
- 28 กรมการพัฒนาชุมชน 
- 29 กรมอุทยานแห่งชาติ สัตว์ป่า และพันธุ์พืช 
- 30 กองทัพบก 
- 31 กองบัญชาการกองทัพไทย 
- 32 กรมการข้าว 
- 33 กรุงเทพมหานคร 
- 34 กรมส่งเสริมอุตสาหกรรม 

สถานะความก้าวหน้าการดำเนินโครงการบกลาง รายการเยียวยา ฟีนฟูฯ (120,000 ลบ.)

มิติพื้นที่ (Area)



สถานะความก้าวหน้าการดำเนินโครงการบกลาง รายการเยียวยา ฟีนฟูฯ (120,000 ลบ.)

กลุ่มที่ 1: เบิกจ่ายต่ำกว่าร้อยละ 30	กลุ่มที่ 2: เบิกจ่ายระหว่างร้อยละ 30 - 50		กลุ่มที่ 3: เบิกจ่ายระหว่างร้อยละ 50 - 80			กลุ่มที่ 4: เบิกจ่ายสูงกว่าร้อยละ 80	
	สมุทรปราการ	ลำพูน	เชียงใหม่	น่าน	พะเยา	กรุงเทพมหานคร	จันทบุรี
นครพนม	อุดรดิตต์	แม่ฮ่องสอน	พระนครศรีอยุธยา	ปราจีนบุรี	สิงห์บุรี	นครนายก	สระแก้ว
ภูเก็ต	อุทัยธานี	สมุทรสาคร	หนองคาย	เพชรบูรณ์	บึงกาฬ	นครราชสีมา	บุรีรัมย์
สงขลา	สมุทรสงคราม	ระนอง	สุราษฎร์ธานี	ตาก	ยะลา	สุรินทร์	ศรีสะเกษ
	ตรัง	พัทลุง	นครปฐม	ขอนแก่น	ลพบุรี	ยโสธร	ชัยภูมิ
			นนทบุรี	พิษณุโลก	แพร่	หนองบัวลำภู	มหาสารคาม
			พิจิตร	ตราด	ฉะเชิงเทรา	ร้อยเอ็ด	กำแพงเพชร
			มุกดาหาร	ชัยนาท	เลย	ราชบุรี	ประจวบคีรีขันธ์
			เขียงราย	สุพรรณบุรี	พังงา	ปัตตานี	นราธิวาส
			สุโขทัย	ปทุมธานี	ชลบุรี		
			กาฬสินธุ์	อ่างทอง	สกลนคร		
			อุบลราชธานี	ระยอง	สตูล		
			อุดรธานี	นครสวรรค์	สระบุรี		
			ลำปาง	อำนาจเจริญ			

สถานะความก้าวหน้าการดำเนินโครงการงบกลาง รายการเยียวยา ฟื้นฟูฯ (120,000 ลบ.)

การแจ้งส่งคืนงบประมาณเหลือจ่าย และการส่งคืนงบประมาณ ตามนัยมติ ครม. เมื่อวันที่ 1 พ.ค. 55

หน่วย : ล้านบาท (ทศนิยม 3 ตำแหน่ง)

กระทรวง/ส่วนราชการ	งบประมาณแจ้งส่งคืน
รวมทั้งสิ้น	4,907,750
กระทรวงคมนาคม	48.708
กระทรวงสาธารณสุข	3.486
กระทรวงเกษตรและสหกรณ์การเกษตร	398.342
กระทรวงมหาดไทย	3,606.642
กระทรวงแรงงาน	388.707
กระทรวงกลาโหม	33.791
กระทรวงวัฒนธรรม	3.852
กระทรวงศึกษาธิการ	94.133
กระทรวงอุตสาหกรรม	2.845
กระทรวงการพัฒนาสังคมและความมั่นคงของมนุษย์	218.945
กระทรวงทรัพยากรธรรมชาติและสิ่งแวดล้อม	99.826
กระทรวงวิทยาศาสตร์และเทคโนโลยี	4.067
ส่วนราชการไม่สังกัดสำนักนายกรัฐมนตรี กระทรวง หรือทบวง	3.107
รัฐวิสาหกิจ	1.302

สถานะความก้าวหน้าการดำเนินโครงการงบกลาง รายการเยียวยา ฟื้นฟูฯ (120,000 ลบ.)

มิตากลุ่มจังหวัด

สรุปสถานะความก้าวหน้า มิตากลุ่มจังหวัด

กลุ่มจังหวัดต้นน้ำ						ค่าความเสร็จภายในเดือน มิ.ย. 55					ค่าความเสร็จภายในสิ้นเดือน มิ.ย. 55				
จังหวัด	กระทรวง	รายการ	จัดสรร	เบิกจ่าย	ร้อยละ	กระทรวง	รายการ	เบิกจ่าย	% ต่อแผน	% ครบถ้วน	กระทรวง	รายการ	เบิกจ่าย	% ต่อแผน	% ครบถ้วน
11	10	1,771	6,557.910	1,484.38	22.63	8	1,454	1,008.489	43.60	66.25	9	317	475.888	51.04	19.44

กลุ่มจังหวัดกลางน้ำ						ค่าความเสร็จภายในเดือน ก.ค. 55					ค่าความเสร็จภายในสิ้นเดือน ก.ค. 55				
จังหวัด	กระทรวง	รายการ	จัดสรร	เบิกจ่าย	ร้อยละ	กระทรวง	รายการ	เบิกจ่าย	% ต่อแผน	% ครบถ้วน	กระทรวง	รายการ	เบิกจ่าย	% ต่อแผน	% ครบถ้วน
6	12	2,407	9,445.741	2,767.278	29.30	9	2,169	2,502.904	52.82	38.22	11	238	264.374	26.46	25.88

กลุ่มจังหวัดปลายน้ำ						ค่าความเสร็จภายในเดือน ส.ค. 55					ค่าความเสร็จภายในสิ้นเดือน ส.ค. 55				
จังหวัด	กระทรวง	รายการ	จัดสรร	เบิกจ่าย	ร้อยละ	กระทรวง	รายการ	เบิกจ่าย	% ต่อแผน	% ครบถ้วน	กระทรวง	รายการ	เบิกจ่าย	% ต่อแผน	% ครบถ้วน
15	13	8,054	40,520.319	7,461.92	18.42	10	6,754	5,411.265	43.89	75.57	13	1,300	2,050.653	47.82	38.87

- หมายเหตุ: 1. ผลการเบิกจ่ายเป็นข้อมูลที่ส่วนราชการบันทึกผ่านระบบรายงานแผน/ผลการฟื้นฟูเยียวยาผู้ประสบอุทกภัยของสำนักงานประมาณ เนื่องจากผลการเบิกจ่ายจากระบบ GFMIS ไม่สามารถจำแนกตามพื้นที่ดำเนินการในระดับรายการย่อยได้ ดังนั้นสถานะการเบิกจ่ายที่แสดงในรายงานจึงยังไม่ครบถ้วนหากเปรียบเทียบผลการเบิกจ่ายกับระบบ GFMIS
2. สำนักงานประมาณรายงานจังหวัดในมิติพื้นที่ดำเนินการ ไม่ใช่จังหวัดในมิติพื้นที่เบิกจ่าย

สถานะความก้าวหน้าการดำเนินโครงการงบกลาง รายการเยียวยา ฟื้นฟูฯ (120,000 ลบ.)

มีเดิกลุ่มจังหวัด

สรุปการปฏิบัติงานและการใช้จ่ายงบประมาณการให้ความช่วยเหลือ ฟื้นฟู เยียวยาผู้ได้รับผลกระทบจากสถานการณ์อุทกภัย

กลุ่มจังหวัดต้นน้ำ จำแนกรายจังหวัด (พื้นที่ดำเนินการ)

รายการค้าโครงสร้างพื้นฐาน สรุป ณ วันที่ 6 มิ.ย. 2555

หน่วย : ล้านบาท (ทศนิยม 4 ตำแหน่ง)

คาดว่าจะแล้วเสร็จภายในเดือน มิ.ย. 2555							คาดว่าจะแล้วเสร็จภายหลังเดือน มิ.ย. 2555						
จังหวัด	จำนวน (รายการ)	การใช้จ่ายงบประมาณ				ความก้าวหน้า ในการดำเนินงาน (ร้อยละ)	จังหวัด	จำนวน (รายการ)	การใช้จ่ายงบประมาณ				ความก้าวหน้า ในการดำเนินงาน (ร้อยละ)
		จัดสรร	แผนปีง ๖.๕.55	*เบิกจ่าย (กรมรายงาน)	ร้อยละ				จัดสรร	แผนปีง ๖.๕.55	*เบิกจ่าย (กรมรายงาน)	ร้อยละ	
รวมทั้งสิ้น	1,454	2,720,9337	2,312,9792	1,008,4890	43.60	66.25	รวมทั้งสิ้น	317	2,836,9762	932,3325	475,8876	51.04	19.44
1 น่าน	283	163,9957	156,7507	74,2992	47.40	43.48	1 เชียงราย	26	257,8733	41,2479	4,8479	10.96	5.69
2 สุโขทัย	180	366,8239	342,6913	127,2137	37.12	45.07	2 น่าน	54	342,8654	67,2549	27,9655	41.58	8.79
3 ตาก	113	341,4557	168,1905	67,4970	40.13	47.75	3 แม่ฮ่องสอน	22	138,1166	7,0575	2,5700	36.42	10.14
4 แม่ฮ่องสอน	42	89,3997	86,1147	37,7378	43.82	53.14	4 แพร่	25	814,7343	70,1161	6,3271	9.02	11.90
5 ลำพูน	67	218,0827	214,7143	55,6847	25.93	63.19	5 อุตรดิตถ์	31	280,2457	62,4007	19,9927	32.04	14.91
6 เชียงราย	53	181,3677	168,2432	65,1205	38.71	63.33	6 ลำพูน	19	175,9486	34,2308	28,5479	83.40	15.16
7 แพร่	118	205,4492	180,5285	55,9517	30.99	68.06	7 ลำปาง	24	271,4231	58,6845	24,2278	41.28	18.46
8 พะเยา	21	38,8310	38,8310	23,3502	60.13	75.57	8 สุโขทัย	19	238,4530	107,5757	29,6840	27.59	21.14
9 เชียงใหม่	283	531,7826	471,8549	278,4134	59.00	78.27	9 ตาก	44	434,9908	134,7346	43,2261	33.57	33.89
10 อุตรดิตถ์	70	287,1866	222,5722	59,8366	26.88	80.97	10 เชียงใหม่	48	815,2464	315,2520	269,5453	85.50	35.05
11 ลำปาง	224	276,5589	262,4880	163,3841	62.24	103.84	11 พะเยา	5	67,0790	30,7778	16,9533	55.08	50.20

หมายเหตุ: 1.ผลการเบิกจ่ายเป็นข้อมูลที่ส่วนราชการบันทึกผ่านระบบรายงานแผน/ผลการฟื้นฟูเยียวยาผู้ประสบอุทกภัยของสำนักงานงบประมาณ

เนื่องจากผลการเบิกจ่ายจากระบบ GFMIS ไม่สามารถจำแนกตามพื้นที่ดำเนินการในระดับรายการย่อยได้

ดังนั้นสถานะการเบิกจ่ายที่แสดงในรายงานจึงยังไม่ครบถ้วนหากเปรียบเทียบผลการเบิกจ่ายกับระบบ GFMIS

2.สำนักงานงบประมาณรายงานจังหวัดในมิติพื้นที่ดำเนินการ ไม่ใช่จังหวัดในมิติพื้นที่เบิกจ่าย

สถานะความก้าวหน้าการดำเนินงานโครงการงบกลาง รายการเยียวยา ฟื้นฟูฯ (120,000 ลบ.)

มิตติ กลมแจ้งหวัด

สรุปการปฏิบัติงานและการใช้จ่ายงบประมาณการให้ความช่วยเหลือ ฟื้นฟู เยียวยาผู้ได้รับผลกระทบจากสถานการณ์อุทกภัย
กลุ่มจังหวัดกลางน้ำ จำแนกรายจังหวัด (พื้นที่ดำเนินการ)
รายการด้านโครงสร้างพื้นฐาน สรุป ณ วันที่ 6 มี.ย. 2555

หน่วย : ล้านบาท (ทศนิยม 4 ตำแหน่ง)

คาดว่าจะแล้วเสร็จภายในเดือน ก.ค. 2555							คาดว่าจะแล้วเสร็จภายหลังเดือน ก.ค. 2555						
จังหวัด	จำนวน (รายการ)	การใช้จ่ายงบประมาณ				ความก้าวหน้า ในการดำเนินงาน (ร้อยละ)	จังหวัด	จำนวน (รายการ)	การใช้จ่ายงบประมาณ				ความก้าวหน้า ในการดำเนินงาน (ร้อยละ)
		จัดสรร	แผนถึง พ.ค.55	*เบิกจ่าย (กรมรายงาน)	ร้อยละ				จัดสรร	แผนถึง พ.ค.55	*เบิกจ่าย (กรมรายงาน)	ร้อยละ	
รวมทั้งสิ้น	2,189	5,237,4969	1,738,5471	2,502,9042	52.02	162.22	238	1,208,3143	992,3077	764,3719	63.46	25.88	
1 ชัยนาท	481	1,389,1844	899,1873	658,6669	73.25	22.96	1 กำแพงเพชร	27	777,3791	71,8464	16,2610	22.63	2.60
2 กำแพงเพชร	223	604,5295	306,5693	345,1062	87.02	36.56	2 ชัยนาท	21	419,5676	230,2043	34,5258	15.00	15.05
3 พิจิตร	343	872,0878	654,2432	249,5722	38.15	38.18	3 พิจิตร	53	881,9107	36,9642	4,5791	12.39	16.69
4 อุทัยธานี	128	373,1214	320,5505	117,8123	36.75	43.91	4 นครสวรรค์	37	813,3928	181,7499	124,9975	77.28	17.42
5 นครสวรรค์	507	2,178,9822	1,768,3737	877,8276	49.64	44.08	5 อุทัยธานี	73	387,1891	313,3618	37,3308	11.91	36.23
6 พิษณุโลก	287	819,5316	699,6230	253,9122	36.29	62.89	6 พิษณุโลก	27	428,8652	185,1813	46,6807	25.21	52.19

หมายเหตุ: 1.ผลการเบิกจ่ายเป็นข้อมูลที่ส่วนราชการบันทึกผ่านระบบรายงานแผน/ผลการฟื้นฟูเยียวยาผู้ประสบอุทกภัยของสำนักงบประมาณ

เนื่องจากผลการเบิกจ่ายจากระบบ GFMS ไม่สามารถจำแนกตามพื้นที่ดำเนินการในระดับรายการย่อยได้

ดังนั้นสถานะการเบิกจ่ายที่แสดงในรายงานจึงยังไม่ครบถ้วนหากเปรียบเทียบผลการเบิกจ่ายกับระบบ GFMS

2.สำนักงบประมาณรายงานจังหวัดในมิติพื้นที่ดำเนินการ ไม่ใช่จังหวัดในมิติพื้นที่เบิกจ่าย

สถานะความก้าวหน้าการดำเนินโครงการงบกลาง รายการเยียวยา ฟื้นฟูฯ (120,000 ลบ.)

มิติกลยจังหวัด

สรุปการปฏิบัติงานและการใช้จ่ายงบประมาณการให้ความช่วยเหลือ ฟื้นฟู เยียวยาผู้ได้รับผลกระทบจากสถานการณ์อุทกภัย

กลุ่มจังหวัดปลาชน้ำ จําแนกรายจังหวัด (พื้นที่ดำเนินการ)

รายการคํานวณโครงการพื้นฐาน กรุพ ณ วันที่ 6 มิ.ย. 2555

หน่วยกํานวณ (ร้อยละ 4 คํานวณ)

คํานวณจะแล้วเสร็จภายในเดือน ส.ค. 2555							คํานวณจะแล้วเสร็จภายหลังกเดือน ส.ค. 2555						
จังหวัด	จํานวน (รายการ)	การใช้จ่ายงบประมาณ				ความก้าวหน้า ในการคํานวณ (ร้อยละ)	จังหวัด	จํานวน (รายการ)	การใช้จ่ายงบประมาณ				ความก้าวหน้า ในการคํานวณ (ร้อยละ)
		จัดสรร	ณคณึ่ง พ.ค.55	*เบิกจ่าย (คณวรายจํานวน)	ร้อยละ				จัดสรร	ณคณึ่ง พ.ค.55	*เบิกจ่าย (คณวรายจํานวน)	ร้อยละ	
รวมทั้งสิ้น	6,754	20,962,631.6	12,320,664.1	5,711,264.7	43.89	73.57	รวมทั้งสิ้น	1,300	10,057,686.9	1,205,526.8	2,050,652.9	27.62	38.87
1 ปทุมธานี	971	2,861,000.8	1,546,146.1	558,533.5	36.12	29.42	1 สิงห์บุรี	20	481,406.7	170,039.1	26,406.0	15.53	6.45
2 นครนายก	197	293,340.9	85,911.2	81,929.3	95.37	29.94	2 นครปฐม	35	1,623,918.6	241,213.6	48,586.1	20.14	9.43
3 นครปฐม	257	1,083,611.8	506,729.9	297,020.5	58.62	41.59	3 กรุงเทพมหานคร	152	8,201,758.8	866,341.8	102,521.8	92.63	11.53
4 ปราจีนบุรี	247	386,588.8	187,846.2	123,347.8	65.66	48.60	4 ปทุมธานี	94	2,752,165.9	639,691.7	522,869.1	81.74	11.93
5 สระบุรี	212	952,205.5	590,811.7	163,654.0	27.70	49.52	5 นครบุรี	25	368,566.9	108,337.4	3,248.0	3.00	12.24
6 พระนครศรีอยุธยา	1,504	4,498,371.8	3,243,940.0	1,338,990.3	41.28	51.20	6 ลพบุรี	18	451,065.1	119,472.9	28,456.7	23.82	18.81
7 กรุงเทพมหานคร	285	2,324,816.9	519,191.4	133,321.8	25.68	51.32	7 สมุทรปราการ	2	154,000.0	52,722.9	21,600.0	40.97	20.42
8 สมุทรปราการ	32	344,033.8	197,654.8	98,838.7	50.01	51.50	8 พระนครศรีอยุธยา	682	3,627,415.8	1,432,379.7	306,675.9	21.41	25.74
9 สมุทรสาคร	32	160,251.4	32,976.7	22,571.8	68.45	56.88	9 สุพรรณบุรี	19	196,311.0	45,249.9	27,040.8	39.76	28.00
10 นครบุรี	293	1,423,520.4	853,972.7	329,218.5	38.55	63.39	10 อ่างทอง	27	330,508.2	82,259.5	38,276.0	46.53	28.03
11 สุพรรณบุรี	328	1,137,778.6	838,502.5	525,557.8	68.64	63.63	11 ปราจีนบุรี	46	189,944.8	75,614.4	8,014.5	10.60	35.65
12 สิงห์บุรี	509	1,297,259.2	848,062.6	440,782.0	51.98	66.60	12 สมุทรสาคร	4	257,309.0	109,404.2	18,916.6	17.24	42.22
13 อ่างทอง	1,088	2,200,214.5	1,241,654.8	771,417.7	62.61	104.48	13 สระบุรี	27	314,374.8	183,095.8	111,090.9	60.67	45.57
14 ฉะเชิงเทรา	363	544,786.3	434,890.6	186,014.2	42.77	154.92	14 นครนายก	9	58,451.1	1,015.6	12,399.8	1,280.01	48.93
15 ลพบุรี	432	1,414,850.9	1,200,377.9	281,066.8	23.66	250.32	15 ฉะเชิงเทรา	130	543,450.4	161,403.3	33,950.6	45.82	178.78

หมายเหตุ: 1.ผลการเบิกจ่ายเป็นข้อมูลทีส่วนราชการบันทึกผ่านระบบรายงานแผน/ผลการฟื้นฟูเยียวยาผู้ประสบอุทกภัยของสำนักงบประมาณ

เนื่องจากผลการเบิกจ่ายจากระบบ GFMS ไม่สามารถจําแนกตามพื้นที่ดำเนินการในระดับรายการย่อยได้

ดังนั้นสถานะการเบิกจ่ายทีแสดงในรายงานจึงยังไม่ครบถ้วนหากเปรียบเทียบผลการเบิกจ่ายกับระบบ GFMS

สถานะความก้าวหน้าการดำเนินโครงการงบกลาง รายการเยียวยา ฟื้นฟูฯ (120,000 ลบ.)

มิติกลุ่มจังหวัด เฉพาะกระทรวงมหาดไทยใบส่งมอบที่จังหวัดดำเนินการเป็นค่าจ้าง

สรุปการปฏิบัติงานและการใช้จ่ายงบประมาณการให้ความช่วยเหลือ ฟื้นฟู เยียวยาผู้ได้รับผลกระทบจากสถานการณ์อุทกภัย

กลุ่มจังหวัดต้นน้ำ เฉพาะงบประมาณของสำนักงานปลัดกระทรวงมหาดไทย ดำเนินการโดยจังหวัด

รายการด้านโครงสร้างพื้นฐาน สรุป ณ วันที่ 6 มิ.ย. 2555

หน่วย : ล้านบาท (ทศนิยม 4 ตำแหน่ง)

คาดว่าจะแล้วเสร็จภายในเดือน มิ.ย. 2555							คาดว่าจะแล้วเสร็จภายหลังเดือน มิ.ย. 2555						
จังหวัด	จำนวน (รายการ)	การใช้จ่ายงบประมาณ				ความก้าวหน้า ในการดำเนินงาน (ร้อยละ)	จังหวัด	จำนวน (รายการ)	การใช้จ่ายงบประมาณ				ความก้าวหน้า ในการดำเนินงาน (ร้อยละ)
		จัดสรร	แผนถึง พ.ศ.55	เบิกจ่าย (กรมรายงาน)	ร้อยละ				จัดสรร	แผนถึง พ.ศ.55	เบิกจ่าย (กรมรายงาน)	ร้อยละ	
รวมทั้งสิ้น	336	359,2675	287,6855	107,8786	37.50	59.59	รวมทั้งสิ้น	95	1,912,0053	465,2588	357,1557	76.76	21.06
1 เชียงราย	2	2.1790	-	-	-	-	1 เชียงราย	7	131.0613	37.7100	-	-	-
2 แพร่	9	14.1170	14.1170	0.6000	4.25	-	2 แพร่	5	428.6077	0.3980	0.3691	92.74	-
3 น่าน	112	36.3316	32.9276	-	-	-	3 น่าน	27	105.5469	3.9774	1.9603	49.29	-
4 ลำพูน	8	3.3494	-	-	-	5.00	4 เชียงใหม่	3	563.1625	228.0467	243.1388	106.62	-
5 เชียงใหม่	18	29.0539	25.8549	2.5300	9.79	5.56	5 ลำพูน	9	127.6760	22.1823	22.1396	99.81	8.00
6 สุโขทัย	38	124.5931	85.4037	32.4536	38.00	82.97	6 อุตรดิตถ์	14	167.2979	23.4014	7.8710	33.63	10.79
7 แม่ฮ่องสอน	2	2.9530	1.8000	1.8000	100.00	85.00	7 ลำปาง	3	46.7779	0.6740	0.6740	100.00	46.67
8 ตาก	23	92.6584	74.3836	69.6357	66.46	96.52	8 ตาก	22	248.5272	108.9483	40.3066	37.00	57.95
9 อุตรดิตถ์	1	0.2000	0.2000	0.1500	75.00	100.00	9 พะเยา	3	45.1000	29.0108	16.9533	58.44	70.00
10 ลำปาง	123	54.0321	52.9987	20.9093	39.45	115.76	10 สุโขทัย	2	48.2479	10.9100	23.7430	217.63	76.20

หมายเหตุ: 1.ผลการเบิกจ่ายเป็นข้อมูลที่ส่วนราชการบันทึกผ่านระบบรายงานแผน/ผลการฟื้นฟูเยียวยาผู้ประสบอุทกภัยของสำนักงบประมาณ
 เนื่องจากผลการเบิกจ่ายจากระบบ GFMS ไม่สามารถจำแนกตามพื้นที่ดำเนินการในระดับรายการย่อยได้
 ดังนั้นสถานะการเบิกจ่ายที่แสดงในรายงานจึงยังไม่ครบถ้วนหากเปรียบเทียบผลการเบิกจ่ายกับระบบ GFMS
 2.สำนักงบประมาณรายงานจังหวัดในมิติพื้นที่ดำเนินการ ไม่ใช่จังหวัดในมิติพื้นที่เบิกจ่าย

สถานะความก้าวหน้าการดำเนินโครงการงบกลาง รายการเยียวยา ฟื้นฟู (120,000 ลบ.)

มีติดกลุ่มจังหวัด เฉพาะกระทรวงมหาดไทยในสถานที่จังหวัดดำเนินการเอง

สรุปการปฏิบัติงานและการใช้จ่ายงบประมาณการให้ความช่วยเหลือ ฟื้นฟู เยียวยาผู้ได้รับผลกระทบจากสถานการณ์อุทกภัย

กลุ่มจังหวัดกลางน้ำ เฉพาะงบประมาณของสำนักงานปลัดกระทรวงมหาดไทย ดำเนินการโดยจังหวัด

รายการด้านโครงสร้างพื้นฐาน สรุป ณ วันที่ 6 มิ.ย. 2555

หน่วย : ล้านบาท (ทศนิยม 4 ตำแหน่ง)

คาดว่าจะแล้วเสร็จภายในเดือน ก.ค. 2555						
จังหวัด	จำนวน (รายการ)	การใช้จ่ายงบประมาณ				ความก้าวหน้า ในการดำเนินงาน (ร้อยละ)
		จัดสรร	มอบถึง พ.ค.55	*เบิกจ่าย (กรมรายงาน)	ร้อยละ	
รวมทั้งสิ้น	554	1,774,120.3	1,226,253.6	1,076,238.2	87.77	16.85
1 ชัยนาท	426	564,332.1	167,031.7	282,344.0	169.04	-
2 อุทัยธานี	50	69,188.1	55,239.1	13,608.5	24.64	30.00
3 พิจิตร	22	182,646.5	182,446.5	19,780.8	10.84	43.41
4 กำแพงเพชร	9	95,053.8	89,909.6	94,987.2	105.65	66.44
5 นครสวรรค์	18	701,194.2	594,107.1	620,288.4	104.41	78.50
6 พิษณุโลก	29	161,505.6	137,519.6	45,229.4	32.89	167.93

คาดว่าจะแล้วเสร็จภายหลังเดือน ก.ค. 2555						
จังหวัด	จำนวน (รายการ)	การใช้จ่ายงบประมาณ				ความก้าวหน้า ในการดำเนินงาน (ร้อยละ)
		จัดสรร	มอบถึง พ.ค.55	*เบิกจ่าย (กรมรายงาน)	ร้อยละ	
รวมทั้งสิ้น	92	730,300.3	448,559.2	142,652.9	31.80	47.39
1 ชัยนาท	1	0.9000	0.4000	-	-	-
2 นครสวรรค์	2	83,770.0	25,953.0	83,753.0	322.71	27.50
3 อุทัยธานี	62	318,222.8	298,506.7	27,964.6	9.37	37.10
4 พิจิตร	18	112,358.6	-	0.0407	-	44.72
5 พิษณุโลก	9	215,048.9	123,699.5	30,894.5	24.98	133.33

หมายเหตุ: 1. ผลการเบิกจ่ายเป็นข้อมูลที่ส่วนราชการบันทึกผ่านระบบรายงานแผน/ผลการฟื้นฟูเยียวยาผู้ประสบอุทกภัยของสำนักงานงบประมาณ

เนื่องจากผลการเบิกจ่ายจากระบบ GFMS ไม่สามารถจำแนกตามพื้นที่ดำเนินการในระดับรายการย่อยได้

ดังนั้นสถานะการเบิกจ่ายที่แสดงในรายงานจึงยังไม่ครบถ้วนหากเปรียบเทียบผลการเบิกจ่ายกับระบบ GFMS

2. สำนักงานงบประมาณรายงานจังหวัดในมิติพื้นที่ดำเนินการ ไม่ใช่จังหวัดในมิติพื้นที่เบิกจ่าย

สถานะความก้าวหน้าการดำเนินโครงการงบกลาง รายการเยียวยา ฟื้นฟูฯ (120,000 ลบ.)

มีติดลมจังหวัด เฉพาะกระทรวงมหาดไทยในส่วนที่จังหวัดดำเนินการเอง

สรุปการปฏิบัติงานและการใช้จ่ายงบประมาณการให้ความช่วยเหลือ ฟื้นฟู เยียวยาผู้ได้รับผลกระทบจากสถานการณ์อุทกภัย
กลุ่มจังหวัดปลายนน้ำ เฉพาะงบประมาณของสำนักงานปลัดกระทรวงมหาดไทย ดำเนินการโดยจังหวัด
รายการด้านโครงสร้างพื้นฐาน สรุป ณ วันที่ 6 มิ.ย. 2555

หน่วย : ล้านบาท (ทศนิยม 4 ตำแหน่ง)

คาดว่าจะแล้วเสร็จภายในเดือน ส.ค. 2555							คาดว่าจะแล้วเสร็จภายหลังเดือน ส.ค. 2555						
จังหวัด	จำนวน (รายการ)	การใช้จ่ายงบประมาณ				ความก้าวหน้า ในการดำเนินงาน (ร้อยละ)	จังหวัด	จำนวน (รายการ)	การใช้จ่ายงบประมาณ				ความก้าวหน้า ในการดำเนินงาน (ร้อยละ)
		จัดสรร	แผนปี พ.ศ.55	*เบิกจ่าย (กรรวมงาน)	ร้อยละ				จัดสรร	แผนปี พ.ศ.55	*เบิกจ่าย (กรรวมงาน)	ร้อยละ	
รวมทั้งสิ้น	2,001	5,073,4187	3,113,9869	1,348,8042	43.31	83.16	รวมทั้งสิ้น	757	4,719,5464	1,883,0820	263,2977	13.98	56.95
1 นครปฐม	23	281.1353	180.7988	-	-	-	1 นนทบุรี	6	5.0889	5.8995	2.3003	38.99	-
2 นครนายก	79	147.0719	6.0000	17.6716	294.53	4.93	2 สิงห์บุรี	5	63.6061	3.7500	-	-	-
3 พระนครศรีอยุธยา	332	532.1522	398.1971	102.4073	25.72	13.55	3 นครปฐม	12	1,198.5739	178.6141	-	-	-
4 นนทบุรี	3	200.4242	200.4242	180.9795	90.30	16.33	4 กรุงเทพมหานคร	5	270.7102	9.4782	-	-	-
5 สมุทรปราการ	3	185.9373	74.3751	28.4775	38.29	16.67	5 ปทุมธานี	52	605.5290	161.0208	41.8914	25.54	13.79
6 ปทุมธานี	304	693.1701	591.3769	67.5728	11.43	18.70	6 พระนครศรีอยุธยา	487	1,572.7056	1,128.7529	2.0799	0.18	33.28
7 ลพบุรี	10	228.9367	225.4711	31.4308	13.95	20.00	7 อ่างทอง	15	131.1135	14.3298	0.7658	5.34	42.00
8 สระบุรี	20	366.3427	298.6177	77.9389	26.10	42.62	8 ป่าจันทบุรี	36	156.9193	69.8592	6.1565	8.81	45.00
9 ปราจีนบุรี	46	231.3659	67.1333	20.1557	30.02	45.33	9 สระบุรี	17	251.5801	146.6528	108.9298	74.28	49.17
10 สมุทรสาคร	3	3.9773	2.5910	0.3775	14.57	50.00	10 สมุทรสาคร	2	109.1090	64.6541	18.8552	29.16	62.50
11 สิงห์บุรี	253	413.8668	245.1538	143.0828	58.36	68.77	11 สุพรรณบุรี	2	0.7139	0.2790	0.5370	192.47	68.62
12 สุพรรณบุรี	3	97.7881	48.1120	41.1383	85.51	68.92	12 นครนายก	5	37.0199	-	12.9880	-	78.28
13 กรุงเทพมหานคร	2	343.2008	208.4820	46.2286	22.17	85.44	13 ฉะเชิงเทรา	113	316.8770	96.7917	68.7938	71.07	202.83
14 อ่างทอง	748	1,197.1988	442.1021	540.3861	122.23	126.70							
15 ฉะเชิงเทรา	172	150.8506	125.1518	50.9368	40.70	267.82							

หมายเหตุ: 1.ผลการเบิกจ่ายเป็นข้อมูลในส่วนราชการบันทึกผ่านระบบรายงานแผน/ผลการฟื้นฟูเยียวยาผู้ประสบอุทกภัยของสำนักงบประมาณ เนื่องจากผลการเบิกจ่ายจากระบบ GFMS

ไม่สามารถจำแนกตามพื้นที่ดำเนินการในระดับราชการย่อยได้ ดังนั้นสถานะการเบิกจ่ายที่แสดงในรายงานจึงยังไม่ครบถ้วนหากเปรียบเทียบผลการเบิกจ่ายกับระบบ GFMS

สถานะความก้าวหน้าการดำเนินโครงการงบกลาง รายการเยียวยา ฟื้นฟูฯ (120,000 ลบ.)

มีติดลบจังหวัด อายุมะพรัง

สรุปการปฏิบัติงานและการใช้จ่ายงบประมาณการให้ความช่วยเหลือ ฟื้นฟู เยียวยาผู้ได้รับผลกระทบจากสถานการณ์อุทกภัย

กลุ่มจังหวัดต้นน้ำ จำแนกรายกระทรวง

รายการด้านโครงสร้างพื้นฐาน สรุป ณ วันที่ 6 มิ.ย. 2555

หน่วย : ล้านบาท (ทศนิยม 4 ตำแหน่ง)

คาดว่าจะแล้วเสร็จภายในเดือน มิ.ย. 2555							คาดว่าจะแล้วเสร็จภายหลังเดือน มิ.ย. 2555						
กระทรวง	จำนวน (รายการ)	การใช้จ่ายงบประมาณ				ความก้าวหน้า ในการดำเนินงาน (ร้อยละ)	กระทรวง	จำนวน (รายการ)	การใช้จ่ายงบประมาณ				ความก้าวหน้า ในการดำเนินงาน (ร้อยละ)
		จัดสรร	แผนปี พ.ศ.55	*เบิกจ่าย (กรมรายงาน)	ร้อยละ				จัดสรร	แผนปี พ.ศ.55	*เบิกจ่าย (กรมรายงาน)	ร้อยละ	
รวมทั้งสิ้น	1,454	2,720,9337	2,312,9792	1,008,4890	43.60	66.25	รวมทั้งสิ้น	317	3,836,9762	932,3325	475,8876	51.04	19.44
1 กระทรวงคมนาคม	118	627,8550	351,3050	-	-	-	1 กระทรวงศึกษาธิการ	10	11,1077	11,9711	9,5532	79.82	-
2 กระทรวงศึกษาธิการ	228	158,2435	155,2801	113,6423	73.19	3.60	2 รัฐวิสาหกิจ	13	206,8990	32,8269	3,1690	9.65	-
3 กระทรวงมหาดไทย	368	360,4336	289,8516	108,4854	37.56	63.69	3 กระทรวงสาธารณสุข	2	1,4810	-	-	-	-
4 กระทรวงวัฒนธรรม	14	9,0760	6,2151	1,7304	27.84	70.36	4 กระทรวงคมนาคม	106	1,256,3832	228,5913	12,4200	5.43	1.08
5 ส่วนราชการในสังกัดสำนักนายกรัฐมนตรี กระทรวง หรือทบวง	182	34,3546	34,3546	34,3546	100.00	93.41	5 กระทรวงมหาดไทย	100	1,916,1769	467,0660	357,4557	76.53	21.65
6 กระทรวงเกษตรและสหกรณ์	309	639,2905	623,8761	542,6702	86.98	94.60	6 กระทรวงทรัพยากรธรรมชาติและสิ่งแวดล้อม	35	211,4617	82,3357	52,8406	64.18	40.11
7 กระทรวงสาธารณสุข	1	0.2525	-	0.2499	-	100.00	7 กระทรวงวัฒนธรรม	43	123,8163	38,4685	10,0130	26.03	47.00
8 กระทรวงทรัพยากรธรรมชาติและสิ่งแวดล้อม	234	891,4280	853,0967	207,3562	24.31	105.81	8 กระทรวงอุตสาหกรรม	1	0.5942	-	-	-	50.00
							9 กระทรวงเกษตรและสหกรณ์	7	109,0522	71,0730	30,4341	42.82	58.30

หมายเหตุ: 1.ผลการเบิกจ่ายเป็นข้อมูลในส่วนราชการบันทึกผ่านระบบรายงานแผน/ผลการฟื้นฟูเยียวยาผู้ประสบอุทกภัยของสำนักงบประมาณ

เนื่องจากผลการเบิกจ่ายจากระบบ GFMIS ไม่สามารถจำแนกตามพื้นที่ดำเนินการในระดับรายการย่อยได้

ดังนั้นสถานะการเบิกจ่ายที่แสดงในรายงานจึงยังไม่ครบถ้วนหากเปรียบเทียบผลการเบิกจ่ายกับระบบ GFMIS

2.สำนักงบประมาณรายงานจังหวัดในมิติพื้นที่ดำเนินการ ไม่ใช่จังหวัดในมิติพื้นที่เบิกจ่าย

สถานะความก้าวหน้าการดำเนินโครงการงบกลาง รายการเยียวยา ฟื้นฟูฯ (120,000 ลบ.)

มีติดต่อกับจังหวัด จ่ายงบกลาง

สรุปการปฏิบัติงานและการใช้จ่ายงบประมาณการให้ความช่วยเหลือ ฟื้นฟู เยียวยาผู้ได้รับผลกระทบจากสถานการณ์อุทกภัย

กลุ่มจังหวัดกลางน้ำ จำแนกรายกระทรวง

รายการด้านโครงสร้างพื้นฐาน สรุป ณ วันที่ 6 มิ.ย. 2555

หน่วย : ล้านบาท (ทศนิยม 4 ตำแหน่ง)

คาดว่าจะแล้วเสร็จภายในเดือน ก.ค. 2555							คาดว่าจะแล้วเสร็จภายหลังเดือน ก.ค. 2555						
กระทรวง	จำนวน (รายการ)	การใช้จ่ายงบประมาณ				ความก้าวหน้า ในการดำเนินงาน (ร้อยละ)	กระทรวง	จำนวน (รายการ)	การใช้จ่ายงบประมาณ				ความก้าวหน้า ในการดำเนินงาน (ร้อยละ)
		จัดสรร	แผนปีง พ.ศ.55	เบิกจ่าย (กรมรายงาน)	ร้อยละ				จัดสรร	แผนปีง พ.ศ.55	เบิกจ่าย (กรมรายงาน)	ร้อยละ	
รวมทั้งสิ้น	2,169	6,237.4369	4,738.5471	2,502.9042	52.82	38.22	รวมทั้งสิ้น	238	3,208.3045	999.3079	264.3741	26.46	25.88
1 กระทรวงการท่องเที่ยวและกีฬา	1	0.0670	-	0.0670	-	-	1 รัฐวิสาหกิจ	14	503.4440	10.4855	-	-	-
2 กระทรวงศึกษาธิการ	644	551.9725	548.3199	423.0267	77.15	0.62	2 กระทรวงกลาโหม	1	2.5260	1.5120	-	-	-
3 กระทรวงคมนาคม	147	2,082.6300	1,260.1613	12.6039	1.00	1.36	3 กระทรวงอุตสาหกรรม	1	0.2179	-	-	-	-
4 กระทรวงมหาดไทย	576	1,779.1092	1,228.7670	1,077.2342	87.67	18.63	4 ส่วนราชการไม่สังกัดสำนัก นายกรัฐมนตรี กระทรวง หรือ ทบวง	1	1.0000	-	-	-	-
5 กระทรวงวิทยาศาสตร์และเทคโนโลยี	97	209.4891	203.6636	57.8315	28.40	64.40	5 กระทรวงการท่องเที่ยวและ กีฬา	1	0.6176	0.1235	0.6170	499.51	-
6 กระทรวงสาธารณสุข	5	2.5035	1.6963	1.5917	93.83	73.99	6 กระทรวงคมนาคม	60	1,251.6040	168.9685	-	-	0.77
7 กระทรวงเกษตรและสหกรณ์	322	1,438.5304	1,323.9345	758.5476	57.29	88.57	7 กระทรวงศึกษาธิการ	27	108.9240	56.1475	46.0376	81.99	5.22
8 กระทรวงวัฒนธรรม	10	3.0615	1.9307	1.9279	99.85	92.00	8 กระทรวงสาธารณสุข	2	16.7442	-	2.0308	-	6.69
9 ส่วนราชการไม่สังกัดสำนักนายกรัฐมนตรี กระทรวง หรือทบวง	367	170.0737	170.0737	170.0737	100.00	96.78	9 กระทรวงเกษตรและสหกรณ์	4	308.6815	212.3400	26.6330	12.54	33.00
							10 กระทรวงวิทยาศาสตร์ และเทคโนโลยี	19	215.3915	81.0325	44.9215	35.44	41.74
							11 กระทรวงวัฒนธรรม	12	34.9057	9.0814	1.3789	15.18	46.08
							12 กระทรวงมหาดไทย	96	764.2481	439.6140	142.7553	31.06	46.67

สถานะความก้าวหน้าการดำเนินโครงการงบกลาง รายการเยียวยา ฟื้นฟูฯ (120,000 ลบ.)

มติดอกเบี้ยจังหวัด รายการกระทรวง

สรุปการปฏิบัติงานและการใช้จ่ายงบประมาณการให้ความช่วยเหลือ ฟื้นฟู เยียวยาผู้ได้รับผลกระทบจากสถานการณ์อุทกภัย

กลุ่มจังหวัดปายน้ำ จำแนกรายกระทรวง

รายการด้านโครงสร้างพื้นฐาน สรุป ณ วันที่ 6 มิ.ย. 2555

หน่วย : ล้านบาท (ทศนิยม 4 ตำแหน่ง)

คาดว่าจะแล้วเสร็จภายในเดือน ส.ค. 2555							คาดว่าจะแล้วเสร็จภายหลังเดือน ส.ค. 2555						
กระทรวง	จำนวน (รายการ)	การใช้จ่ายงบประมาณ				ความก้าวหน้า ในการดำเนินงาน (ร้อยละ)	กระทรวง	จำนวน (รายการ)	การใช้จ่ายงบประมาณ				ความก้าวหน้า ในการดำเนินงาน (ร้อยละ)
		จัดสรร	แผนปี ๒๕๕๕	*เบิกจ่าย (กรมรายงาน)	ร้อยละ				จัดสรร	แผนปี ๒๕๕๕	*เบิกจ่าย (กรมรายงาน)	ร้อยละ	
รวมทั้งหมด	6,754	20,962,6316	12,320,6641	5,411,2647	43.09	75.57	รวมทั้งหมด	1,300	19,537,6869	4,286,0368	2,050,6329	47.82	38.87
1 กระทรวงการท่องเที่ยวและกีฬา	4	0.7220	-	0.7220	-	-	1 วิทยาลัย	27	1,130.5297	18.6379	23.7650	127.51	-
2 กระทรวงกลาโหม	6	627.1641	39,3000	38,0675	96.81	3.53	2 กระทรวงการท่องเที่ยวและกีฬา	1	9.9992	1.9992	9.9992	500.17	-
3 กระทรวงคมนาคม	315	5,800.1076	2,011.0422	25,2888	1.26	4.44	3 กระทรวงเทคโนโลยีสารสนเทศและการสื่อสาร	1	168.0000	-	-	-	-
4 กระทรวงทรัพยากรธรรมชาติและสิ่งแวดล้อม	281	2,199.7944	1,541.8665	473.7408	30.73	64.37	4 กระทรวงเกษตรและสหกรณ์	52	1,641.8210	246.1750	21.6000	0.77	0.76
5 กระทรวงศึกษาธิการ	1,397	2,035.3387	1,494.8021	1,245.7073	83.34	62.20	5 กระทรวงทรัพยากรธรรมชาติและสิ่งแวดล้อม	1	2.4173	0.3052	-	-	5.00
6 กระทรวงสาธารณสุข	16	29.9168	23.9001	26.8150	112.20	66.11	6 กระทรวงกลาโหม	50	5,926.6200	705.2676	730.6072	109.59	6.40
7 กระทรวงเกษตรและสหกรณ์	867	3,760.5679	3,122.9656	1,335.9004	42.78	78.62	7 กระทรวงศึกษาธิการ	128	1,824.8474	540.8964	764.2957	141.30	7.66
8 กระทรวงมหาดไทย	2,087	5,479.8320	3,155.2399	1,350.1821	42.79	80.90	8 กระทรวงวัฒนธรรม	169	829.2349	147.5365	5.0451	3.42	18.09
9 กระทรวงวัฒนธรรม	194	94.8547	64.3112	97.6974	61.73	84.86	9 กระทรวงสาธารณสุข	7	330.6331	1.3149	46.3455	3,522.36	24.05
10 ส่วนราชการไม่สังกัดสำนักนายกรัฐมนตรี กระทรวง หรือทบวง	1,587	934.3332	875.2365	875.1415	99.99	97.23	10 กระทรวงเกษตรและสหกรณ์	31	1,303.6837	569.2220	124.9537	91.71	31.03
							11 ส่วนราชการไม่สังกัดสำนักนายกรัฐมนตรี กระทรวง หรือทบวง	7	139.5189	34.5710	32.5738	94.22	36.53
							12 กระทรวงอุตสาหกรรม	2	0.9546	-	-	-	50.00
							13 กระทรวงมหาดไทย	824	6,249.4282	2,002.6112	291.4977	14.56	52.47

หมายเหตุ: 1.ผลการเบิกจ่ายเป็นข้อมูลในส่วนราชการขึ้นที่กรมระบบรายงานแผน/ผลการปฏิบัติงานผู้เยียวยา

ผู้ประมวลข้อมูลของสำนักงบประมาณ เนื่องจากผลการเบิกจ่ายจากระบบ GFMIS

ไม่สามารถจำแนกตามพื้นที่ดำเนินการในระดับนโยบายภายใต้

ดังนั้นสถานะการเบิกจ่ายที่แสดงในรายงานจึงยังไม่ครบถ้วนหากเปรียบเทียบกับผล

การเบิกจ่ายจากระบบ GFMIS

สถานะความก้าวหน้าการดำเนินงานโครงการงบกลาง รายการเยียวยา ฟื้นฟู (120,000 ลบ.)

รูปแบบการรายงาน : กราฟแท่ง ตาราง แผนภูมิวงกลม แผนภูมิกระจาย แผนภูมิเส้น

ข้อมูลการดำเนินงาน : ออกแบบประมาณราคา ประกาศจัดหา/ประกวดราคา ลงนามในสัญญา เสร็จสิ้นสัญญา ปิดบัญชีสัญญา

ยกเลิก ยกเลิกสัญญา ยกเลิกสัญญา

วงเงินตามสัญญา 236921 บาท

เงินนำส่งคืน 579 บาท

ลักษณะการดำเนินงาน : ไม่ได้ดำเนินการเอง ดำเนินการเอง ยังไม่ดำเนินการ ระหว่างดำเนินการ ดำเนินการแล้วเสร็จ

แผน/ผล	หน่วย	ประเภท	ไตรมาส 1				ไตรมาส 2				ไตรมาส 3				ไตรมาส 4			
			งบ	งบ	งบ	งบ	งบ	งบ	งบ	งบ	งบ	งบ	งบ	งบ	งบ	งบ	งบ	
การปฏิบัติงาน	งาน	งบ	0	0	0	0	0	0	0	0	0	0	0	0	0	0	0	
การใช้จ่าย	งบ	งบ	0	0	0	0	2409	62900	62900	0	0	0	0	0	0	0	0	
ความก้าวหน้า(ร้อยละ)		งบ	0	0	0	0	257533.2	896929	93808.8	0	0	0	0	0	0	0	0	

หน่วยดำเนินการ : สังกัดกระทรวง : ดำเนินการเอง กรม : ดำเนินการเอง

บันทึกภาพหน้าจอ

ข้อมูลงานที่โอนรายการมี 250,000 บาท

หมายเหตุ: ส่วนราชการสามารถรายงานผ่าน Website ของสำนักงานประมาณได้ตลอด 24 ชม

สถานะความก้าวหน้าการดำเนินงานโครงการงบกลาง รายการเยียวยา ฟื้นฟู (120,000 ลบ.)

รูปแบบการรายงานผลการดำเนินงานโครงการฯ ของสำนักงานฯ ของสำนักงานฯ

ตัวอย่างการประมวลผลข้อมูลตามกลุ่มจังหวัด

รายงานการปฏิบัติงานและการใช้จ่ายงบประมาณการให้ความช่วยเหลือ ฟื้นฟู เยียวยาผู้ได้รับผลกระทบจากสถานการณ์อุทกภัย

กลุ่มจังหวัดต้นน้ำ รายการด้านโครงสร้างพื้นฐานที่คาดว่าจะแล้วเสร็จภายในเดือน มิ.ย. 2555

เชียงใหม่

หน่วย : ล้านบาท (ทศนิยม 4 ตำแหน่ง)

กิจกรรม/สถานะ/กระทรวง/ส่วนราชการ/โครงการ/รายการ	จำนวน (รายการ)	การใช้จ่ายงบประมาณ				ความก้าวหน้า ในการดำเนินงาน (ร้อยละ)
		จัดสรร	แผน ต.ค.54-พ.ค.55	*เบิกจ่าย (กรมรายงาน)	ร้อยละ	
ปรับปรุงซ่อมแซมแหล่งน้ำ 628 แห่ง	4	9.5467	9.5467	1.4739	15.44	129.25
ปรับปรุงซ่อมแซมแหล่งน้ำท่าสะแลม.11 ต.เวียง อ.ฝาง		1.8534	1.8534	-	-	88.00
ปรับปรุงซ่อมแซมแหล่งน้ำแม่จันท.3-ม.5 ต.เขื่อนผาก อ.พร้าว		1.8849	1.8849	1.4739	78.20	172.00
ปรับปรุงซ่อมแซมแหล่งน้ำห้วยแม่ยูย ต.บ้านตาล-บงตัม อ.ฮอด-ดอยเต่า		3.8966	3.8966	-	-	115.00
ปรับปรุงซ่อมแซมแหล่งน้ำห้วยแม่ฮ้อม.8 ต.แม่ละ อ.เชียงดาว		1.9118	1.9118	-	-	142.00
พัฒนาแหล่งน้ำและระบบชลประทาน	3	1.7730	1.7730	1.7720	99.94	100.00
ความก้าวหน้าของโครงการร้อยละ 90	3	1.7730	1.7730	1.7720	99.94	100.00
กระทรวงทรัพยากรธรรมชาติและสิ่งแวดล้อม	3	1.7730	1.7730	1.7720	99.94	100.00
กรมทรัพยากรน้ำ	3	1.7730	1.7730	1.7720	99.94	100.00
โครงการซ่อมแซมระบบโทรมาตร	3	1.7730	1.7730	1.7720	99.94	100.00
ซ่อมแซมปรับปรุงระบบพยากรณ์เตือนภัยลุ่มน้ำปิงตอนบน : สถานีโทรมาตร แม่ฟ้าปิง บ้านแม่แต		0.9741	0.9741	0.9738	99.96	100.00
ซ่อมแซมปรับปรุงระบบพยากรณ์เตือนภัยลุ่มน้ำปิงตอนบน : สถานีโทรมาตร แม่น้ำปิง บ้านไตรสภาวคาม		0.5849	0.5849	0.5843	99.89	100.00

สรุปแผนการใช้จ่ายงบประมาณและผลการเบิกจ่ายงบประมาณค่าใช้จ่ายในการเยียวยา ฟื้นฟู และป้องกันความเสียหายจากอุทกภัยอย่างบูรณาการ

สรุประดับกระทรวง (วงเงินที่ได้รับอนุมัติจัดสรรแล้ว)

หน่วย : ล้านบาท (ทศนิยม 4 ตำแหน่ง)

กระทรวง	จัดสรรทั้งสิ้น	แผนเบิกจ่าย ต.ค. - พ.ค. (สะสม)	เบิกจ่าย 6 มิ.ย. 55 (สะสม)	%เบิกจ่าย / แผน (สะสม)	ลงนามสัญญา /ดำเนินการขอ 6 มิ.ย. 55 (สะสม)	%สัญญา / จัดสรร ทั้งสิ้น	ยังไม่ลงนาม 6 มิ.ย. 55 (สะสม)	%ยังไม่ จัดสรร	แผนการใช้จ่ายงบประมาณ (สะสม)								
									ไตรมาส 1		ไตรมาส 2			ไตรมาส 3		ไตรมาส 4	
									ต.ค.-ธ.ค.	ม.ค.-มี.ค.	เม.ย.	พ.ค.	มิ.ย.	ก.ค.	ส.ค.	ก.ย.	
รวมทั้งสิ้น	117,166.5765	80,573.3779	62,098.8925	77.07	97,116.9513	82.89	20,049.6252	17.11	3,329.9708	52,622.4317	62,251.9805	80,573.3779	90,924.4681	100,109.5506	110,199.5929	120,557.5628	
สำนักนายกรัฐมนตรี	18.2902	17.9493	17.8994	99.72	17.9493	98.14	0.3409	1.86	-	9.1452	17.9493	17.9493	17.9493	18.2902	18.2902	18.2902	
กระทรวงกลาโหม	7,768.5109	866.9487	913.8925	105.41	6,465.3691	83.23	1,303.1418	16.77	-	-	85.5803	866.9487	1,432.3038	2,723.3010	3,648.2337	7,702.3980	
กระทรวงการท่องเที่ยวและกีฬา	11.4058	2.1227	11.4058	537.33	11.4058	100.00	-	-	-	-	-	2.1227	4.4802	6.9147	9.2822	11.4058	
กระทรวงการพัฒนาสังคมและความมั่นคงของมนุษย์	2,487.1554	1,610.8020	1,986.5456	123.33	1,990.2390	80.02	496.9164	19.98	-	1,135.6980	1,280.0595	1,610.8020	1,726.1480	1,833.9600	1,895.6340	1,895.6340	
กระทรวงเกษตรและสหกรณ์	12,065.6384	10,343.5818	5,259.0654	50.84	10,637.9001	88.17	1,427.7383	11.83	-	5,242.0626	7,449.9995	10,343.5818	10,996.0129	11,762.4380	12,088.6088	12,336.6576	
กระทรวงคมนาคม	16,779.2341	4,853.4882	3,918.8609	80.74	15,865.5474	94.55	913.6867	5.45	-	2,058.1317	2,498.6747	4,853.4882	7,967.7714	9,743.8351	14,635.9722	16,777.4291	
กระทรวงทรัพยากรธรรมชาติและสิ่งแวดล้อม	7,078.6510	5,610.5231	3,391.8517	60.46	5,874.5966	82.99	1,204.0544	17.01	0.8654	2,345.5943	4,349.4816	5,610.5231	6,347.3509	6,775.8431	7,177.3200	7,178.3009	
กระทรวงเทคโนโลยีสารสนเทศและการสื่อสาร	560.0660	-	-	-	-	-	560.0660	100.00	-	-	-	-	-	392.0660	392.0660	560.0660	
กระทรวงมหาดไทย	30,437.2694	23,462.0902	16,676.6719	71.08	22,934.9081	75.35	7,502.3613	24.65	3,127.8374	16,827.8227	19,620.2387	23,462.0902	26,912.8103	29,796.6422	31,506.5503	32,641.5410	
กระทรวงแรงงาน	893.3771	1,752.2679	887.7471	50.66	889.3118	99.54	4.0654	0.46	-	1,371.7279	1,614.2019	1,752.2679	1,752.2679	1,752.2679	1,752.2679	1,752.2679	
กระทรวงวัฒนธรรม	1,188.1921	283.2472	122.0100	43.08	669.5052	56.35	518.6869	43.65	-	79.9968	169.7305	283.2472	466.2249	596.2290	739.6094	1,173.4684	
กระทรวงวิทยาศาสตร์และเทคโนโลยี	2,035.7572	206.1077	366.7060	177.92	366.7060	18.01	1,669.0512	81.99	-	-	0.4790	206.1077	504.0139	763.9715	1,280.7438	1,993.2060	
กระทรวงศึกษาธิการ	5,896.7739	3,910.7856	1,895.4179	48.47	4,348.4760	73.74	1,548.2979	26.26	0.8670	1,968.2351	2,745.8038	3,910.7856	4,770.1944	5,352.9962	5,822.8867	6,049.3912	
กระทรวงสาธารณสุข	1,885.3059	1,562.4770	1,215.9909	77.82	1,338.3742	70.99	546.9317	29.01	160.0100	1,409.0651	1,544.5335	1,562.4770	1,570.7909	1,577.7798	1,589.6684	1,917.7904	
กระทรวงอุตสาหกรรม	721.3714	133.2231	76.6139	57.51	258.2201	35.80	463.1514	64.20	-	23.3735	43.2501	133.2231	219.3542	316.7271	396.0395	724.1392	
ส่วนราชการไม่สังกัดสำนักนายกรัฐมนตรี กระทรวงหรือทบวง	1,383.4574	1,220.5037	1,233.3737	101.05	1,323.6028	95.67	59.8546	4.33	40.3910	1,182.8253	1,218.1025	1,220.5037	1,272.0122	1,273.7846	1,286.1946	1,383.4574	
รัฐวิสาหกิจ	25,956.1203	24,737.2598	24,124.8400	97.52	24,124.8400	92.94	1,831.2803	7.06	-	18,968.7535	19,613.8957	24,737.2598	24,964.7830	25,422.5041	25,960.2253	26,442.1197	

สรุปแผนการใช้จ่ายงบประมาณและผลการเบิกจ่ายงบประมาณค่าใช้จ่ายในการเยียวยา พื้นฟู และป้องกันความเสียหายจากอุทกภัยอย่างบูรณาการ

สรุประดับกระทรวง ส่วนราชการ (วงเงินที่ได้รับอนุมัติจัดสรรแล้ว)

หน่วย : ล้านบาท (ทศนิยม 4 ตำแหน่ง)

กระทรวง/ส่วนราชการ	จัดสรรทั้งสิ้น	แผนเบิกจ่าย ค.ค. - พ.ค. (สะสม)	เบิกจ่าย 6 มิ.ย. 55 (สะสม)	%เบิกจ่าย / แผน (สะสม)	ลงนามสัญญา /ดำเนินการเอง 6 มิ.ย. 55 (สะสม)	%สัญญา / จัดสรร ทั้งสิ้น	ยังไม่ลงนาม 6 มิ.ย. 55 (สะสม)	%ยังไม่ ลงนาม/ จัดสรร	แผนการใช้จ่ายงบประมาณ (สะสม)							
									ไตรมาส 1		ไตรมาส 3			ไตรมาส 4		
									ค.ค.-ธ.ค.	ไตรมาส 2	เม.ย.	พ.ค.	มิ.ย.	ก.ค.	ค.ค.	ก.ย.
									ค.ค.-ธ.ค.	ม.ค.-มี.ค.	เม.ย.	พ.ค.	มิ.ย.	ก.ค.	ค.ค.	ก.ย.
รวมทั้งสิ้น	117,166.5765	80,573.3779	62,098.8925	77.07	97,116.9513	82.89	20,049.6252	17.11	3,329.9708	52,622.4317	62,251.9805	80,573.3779	90,924.4681	100,109.5506	110,199.5929	120,557.5628
กลุ่มยังไม่เบิกจ่าย เนื่องจากยังไม่ถึงกำหนด	617.1395	-	-	-	7.4500	1.21	609.6895	98.79	-	-	-	-	2.2350	394.3010	394.3010	617.0895
กระทรวงเทคโนโลยีสารสนเทศและการสื่อสาร	560.0660	-	-	-	-	-	560.0660	100.00	-	-	-	-	-	392.0660	392.0660	560.0660
1. สำนักงานปลัดกระทรวงเทคโนโลยีสารสนเทศและการสื่อสาร	392.0660	-	-	-	-	-	392.0660	100.00	-	-	-	-	-	392.0660	392.0660	392.0660
2. กรมอุตุนิยมวิทยา	168.0000	-	-	-	-	-	168.0000	100.00	-	-	-	-	-	-	-	168.0000
กระทรวงวัฒนธรรม	7.5000	-	-	-	7.4500	99.33	0.0500	0.67	-	-	-	-	2.2350	2.2350	2.2350	7.4500
3. กรมส่งเสริมวัฒนธรรม	7.5000	-	-	-	7.4500	99.33	0.0500	0.67	-	-	-	-	2.2350	2.2350	2.2350	7.4500
กระทรวงศึกษาธิการ	49.5735	-	-	-	-	-	49.5735	100.00	-	-	-	-	-	-	-	49.5735
4. มหาวิทยาลัยมหามกุฏราชวิทยาลัย	49.5735	-	-	-	-	-	49.5735	100.00	-	-	-	-	-	-	-	49.5735
กลุ่มที่ถึงกำหนดตามแผนฯ แล้ว แต่ยังไม่เบิกจ่าย	9.3146	1.2419	-	-	5.2602	56.47	4.0546	43.53	-	-	0.4222	1.2419	2.6496	9.6256	10.1805	10.6086
กระทรวงทรัพยากรธรรมชาติและสิ่งแวดล้อม	6.7757	0.3975	-	-	5.2602	77.63	1.5155	22.37	-	-	-	0.3975	1.3830	7.9370	8.0695	8.0695
5. กรมควบคุมมลพิษ	6.7757	0.3975	-	-	5.2602	77.63	1.5155	22.37	-	-	-	0.3975	1.3830	7.9370	8.0695	8.0695
รัฐวิสาหกิจ	2.5391	0.8444	-	-	-	-	2.5391	100.00	-	-	0.4222	0.8444	1.2666	1.6888	2.1110	2.5391
6. องค์การสวนสัตว์ (รัฐวิสาหกิจ)	2.5391	0.8444	-	-	-	-	2.5391	100.00	-	-	0.4222	0.8444	1.2666	1.6888	2.1110	2.5391
กลุ่มที่เบิกจ่ายต่ำกว่า 30%	1,790.1491	1,636.6077	162,4793	9.93	1,696.2580	94.76	93.8911	5.24	0.0030	938.9161	1,261.6850	1,636.6077	2,076.1793	2,416.2681	2,774.8447	2,943.2073
กระทรวงกลาโหม	29.3832	1.7102	0.1982	11.59	29.3832	100.00	-	-	-	-	-	1.7102	8.2831	15.5922	22.0722	29.3832
7. สำนักงานปลัดกระทรวงกลาโหม	29.3832	1.7102	0.1982	11.59	29.3832	100.00	-	-	-	-	-	1.7102	8.2831	15.5922	22.0722	29.3832
กระทรวงการพัฒนาสังคมและความมั่นคงของมนุษย์	57.0330	229.0640	15.2675	6.67	18.8825	33.11	38.1506	66.89	-	94.2840	182.3755	229.0640	290.5500	305.9720	339.6300	339.6300
8. สำนักงานส่งเสริมสวัสดิภาพและพิทักษ์เด็ก เยาวชน ผู้ด้อยโอกาส และผู้สูงอายุ	14.9830	155.5540	3.6832	2.37	3.6832	24.58	11.2998	75.42	-	69.5060	117.5355	155.5540	183.7400	199.1620	204.4700	204.4700

สรุปแผนการใช้จ่ายงบประมาณและผลการเบิกจ่ายงบประมาณค่าใช้จ่ายในการเยียวยา ฟื้นฟู และป้องกันความเสียหายจากอุทกภัยอย่างบูรณาการ
สรุประดับกระทรวง ส่วนราชการ (วงเงินที่ได้รับอนุมัติจัดสรรแล้ว)

หน่วย : ล้านบาท (ทศนิยม 4 ตำแหน่ง)

กระทรวง/ส่วนราชการ	จัดสรรทั้งสิ้น	แผนเบิกจ่าย ค.ค. - พ.ค. (สะสม)	เบิกจ่าย 6 มิ.ย. 55 (สะสม)	%เบิกจ่าย / แผน (สะสม)	ลงนามสัญญา /ดำเนินการเอง / จัดสรร ทั้งหมด 6 มิ.ย. 55 (สะสม)	%สัญญา / จัดสรร ทั้งหมด	ยังไม่ลงนาม 6 มิ.ย. 55 (สะสม)	%ยังไม่ ลงนาม/ จัดสรร	แผนการใช้จ่ายงบประมาณ (สะสม)								
									ไตรมาส 1		ไตรมาส 2			ไตรมาส 3		ไตรมาส 4	
									ค.ค.-ธ.ค.	ม.ค.-มี.ค.	เม.ย.	พ.ค.	มิ.ย.	ก.ค.	ส.ค.	ก.ย.	
9. สำนักงานส่งเสริมและพัฒนาคุณภาพชีวิตคนพิการแห่งชาติ	42.0500	73.5100	11.5843	15.76	15.1993	36.15	26.8508	63.85	-	24.7780	64.8400	73.5100	106.8100	106.8100	135.1600	135.1600	
กระทรวงคมนาคม	1,517.1272	504.6921	109.1371	21.62	1,517.1272	100.00	-	-	-	-	223.8341	504.6921	776.4905	1,057.3485	1,338.2065	1,492.2272	
10. กรมเจ้าท่า	1,517.1272	504.6921	109.1371	21.62	1,517.1272	100.00	-	-	-	-	223.8341	504.6921	776.4905	1,057.3485	1,338.2065	1,492.2272	
กระทรวงศึกษาธิการ	68.5362	824.5871	29.6166	3.59	67.2328	98.10	1.3034	1.90	0.0030	796.8351	807.1981	824.5871	900.7665	907.3778	918.1950	923.4884	
11. สำนักงานปลัดกระทรวงศึกษาธิการ	68.5362	824.5871	29.6166	3.59	67.2328	98.10	1.3034	1.90	0.0030	796.8351	807.1981	824.5871	900.7665	907.3778	918.1950	923.4884	
กระทรวงสาธารณสุข	0.5480	40.8570	0.2263	0.55	0.2263	41.30	0.3217	58.70	-	40.7137	40.7980	40.8570	40.9070	40.9570	40.9570	40.9570	
12. กรมสนับสนุนบริการสุขภาพ	0.4600	40.2600	0.1383	0.34	0.1383	30.07	0.3217	69.93	-	40.2600	40.2600	40.2600	40.2600	40.2600	40.2600	40.2600	
13. สำนักงานคณะกรรมการอาหารและยา	0.0880	0.5970	0.0880	14.74	0.0880	100.00	-	-	-	0.4537	0.5380	0.5970	0.6470	0.6970	0.6970	0.6970	
กระทรวงอุตสาหกรรม	117.5215	35.6973	8.0337	22.51	63.4061	53.95	54.1154	46.05	-	7.0833	7.4793	35.6973	59.1822	89.0206	115.7839	117.5215	
14. สำนักงานปลัดกระทรวงอุตสาหกรรม	117.5215	35.6973	8.0337	22.51	63.4061	53.95	54.1154	46.05	-	7.0833	7.4793	35.6973	59.1822	89.0206	115.7839	117.5215	
กลุ่มที่เบิกจ่ายระหว่าง 30%-50%	13,804.3033	11,756.8786	5,524.0483	46.99	11,645.7531	84.36	2,158.5503	15.64	-	6,817.6054	8,896.7248	11,756.8786	12,588.6268	13,473.7531	13,940.4190	14,611.3728	
กระทรวงเกษตรและสหกรณ์	11,276.1301	9,594.5758	4,503.5026	46.94	9,861.0461	87.45	1,415.0841	12.55	-	5,242.0626	6,988.9468	9,594.5758	10,238.6439	10,987.0428	11,305.4956	11,546.8244	
15. กรมชลประทาน	11,276.1301	9,594.5758	4,503.5026	46.94	9,861.0461	87.45	1,415.0841	12.55	-	5,242.0626	6,988.9468	9,594.5758	10,238.6439	10,987.0428	11,305.4956	11,546.8244	
กระทรวงทรัพยากรธรรมชาติและสิ่งแวดล้อม	24.3130	4.9037	1.9550	39.87	19.5500	80.41	4.7630	19.59	-	-	1.9615	4.9037	11.8410	18.5643	23.3971	24.3780	
16. กรมส่งเสริมคุณภาพสิ่งแวดล้อม	24.3130	4.9037	1.9550	39.87	19.5500	80.41	4.7630	19.59	-	-	1.9615	4.9037	11.8410	18.5643	23.3971	24.3780	
กระทรวงแรงงาน	824.1548	1,673.5959	823.5550	49.21	824.1548	100.00	0.0000	-	-	1,294.9899	1,535.5299	1,673.5959	1,673.5959	1,673.5959	1,673.5959	1,673.5959	
17. กรมสวัสดิการและคุ้มครองแรงงาน	824.1548	1,673.5959	823.5550	49.21	824.1548	100.00	0.0000	-	-	1,294.9899	1,535.5299	1,673.5959	1,673.5959	1,673.5959	1,673.5959	1,673.5959	
กระทรวงวัฒนธรรม	1,137.6220	240.1771	78.9399	32.87	618.9851	54.41	518.6369	45.59	-	36.9267	126.6604	240.1771	420.9198	550.9239	694.3043	1,122.9483	
18. กรมศิลปากร	1,137.6220	240.1771	78.9399	32.87	618.9851	54.41	518.6369	45.59	-	36.9267	126.6604	240.1771	420.9198	550.9239	694.3043	1,122.9483	
กระทรวงศึกษาธิการ	542.0834	243.6262	116.0958	47.65	322.0171	59.40	220.0663	40.60	-	243.6262	243.6262	243.6262	243.6262	243.6262	243.6262	243.6262	
19. สำนักงานคณะกรรมการการอาชีวศึกษา	542.0834	243.6262	116.0958	47.65	322.0171	59.40	220.0663	40.60	-	243.6262	243.6262	243.6262	243.6262	243.6262	243.6262	243.6262	

สรุปแผนการใช้จ่ายงบประมาณและผลการเบิกจ่ายงบประมาณค่าใช้จ่ายในการเยียวยา พื้นฟู และป้องกันความเสียหายจากอุทกภัยอย่างบูรณาการ

สรุประดับกระทรวง ส่วนราชการ (วงเงินที่ได้รับอนุมัติจัดสรรแล้ว)

หน่วย : ล้านบาท (ทศนิยม 4 ตำแหน่ง)

กระทรวง/ส่วนราชการ	จัดสรรทั้งสิ้น	แผนเบิกจ่าย ต.ค. - พ.ค. (สะสม)	เบิกจ่าย 6 มิ.ย. 55 (สะสม)	%เบิกจ่าย / แผน (สะสม)	สงนามสัญญา /ดำเนินการเอง 6 มิ.ย. 55 (สะสม)	%สัญญา / จัดสรร ทั้งสิ้น	ยังไม่สงนาม 6 มิ.ย. 55 (สะสม)	%ยังไม่ สงนาม/ จัดสรร	แผนการใช้จ่ายงบประมาณ (สะสม)									
									ไตรมาส 1		ไตรมาส 2			ไตรมาส 3			ไตรมาส 4	
									ค.ค.-ธ.ค.	ม.ค.-มี.ค.	เม.ย.	พ.ค.	มิ.ย.	ก.ค.	ส.ค.	ก.ย.		
กลุ่มที่เบิกจ่ายระหว่าง 50%-80%	54,033.6316	37,392.1320	25,198.9884	67.39	42,629.3412	78.89	11,404.2904	21.11	3,164.5668	23,304.4662	29,158.2721	37,392.1320	45,055.9975	49,753.1428	54,465.1745	56,772.8537		
กระทรวงคมนาคม	10,259.6625	4,244.2223	2,649.3057	62.42	9,446.9901	92.08	812.6724	7.92	-	2,023.9003	2,211.3753	4,244.2223	7,029.2729	7,627.8939	9,829.8009	10,261.9909		
20. กรมทางหลวง	10,259.6625	4,244.2223	2,649.3057	62.42	9,446.9901	92.08	812.6724	7.92	-	2,023.9003	2,211.3753	4,244.2223	7,029.2729	7,627.8939	9,829.8009	10,261.9909		
กระทรวงทรัพยากรธรรมชาติและสิ่งแวดล้อม	7,018.5928	5,580.9586	3,366.8302	60.33	5,823.0850	82.97	1,195.5078	17.03	0.8654	2,335.1252	4,330.2143	5,580.9586	6,309.0649	6,724.2798	7,116.7693	7,116.7693		
21. กรมทรัพยากรน้ำ	5,304.7943	4,949.7834	2,929.9258	59.19	5,304.4530	99.99	0.3413	0.01	-	2,109.8125	3,942.6076	4,949.7834	5,348.4619	5,402.9708	5,402.9708	5,402.9708		
22. กรมทรัพยากรน้ำบาดาล	1,713.7985	631.1752	436.9043	69.22	518.6320	30.26	1,195.1665	69.74	0.8654	225.3127	387.6067	631.1752	960.6030	1,321.3090	1,713.7985	1,713.7985		
กระทรวงมหาดไทย	27,778.9113	23,278.1603	16,410.0635	70.50	22,385.3519	80.58	5,393.5594	19.42	3,127.8374	16,827.8227	19,585.7662	23,278.1603	26,378.6953	29,017.8419	30,124.9152	30,736.2115		
23. สำนักงานปลัดกระทรวงมหาดไทย	17,359.3663	8,735.2903	5,990.5185	68.58	11,965.8069	68.93	5,393.5594	31.07	21.9924	2,284.9527	5,042.8962	8,735.2903	11,835.8253	14,474.9719	15,582.0452	16,193.3415		
24. กรมป้องกันและบรรเทาสาธารณภัย	10,419.5450	14,542.8700	10,419.5450	71.65	10,419.5450	100.00	-	-	3,105.8450	14,542.8700	14,542.8700	14,542.8700	14,542.8700	14,542.8700	14,542.8700	14,542.8700		
กระทรวงแรงงาน	10.6276	17.1720	9.7276	56.65	10.6276	100.00	0.0000	-	-	15.2380	17.1720	17.1720	17.1720	17.1720	17.1720	17.1720		
25. กรมการจัดหางาน	10.6276	17.1720	9.7276	56.65	10.6276	100.00	0.0000	-	-	15.2380	17.1720	17.1720	17.1720	17.1720	17.1720	17.1720		
กระทรวงศึกษาธิการ	5,034.2586	2,842.5723	1,685.0330	59.28	3,757.7457	74.64	1,276.5129	25.36	0.8640	927.7738	1,694.9795	2,842.5723	3,625.8017	4,178.7422	4,637.8155	4,809.4531		
26. สำนักงานคณะกรรมการการศึกษาขั้นพื้นฐาน	2,131.8026	1,726.1109	1,025.3305	59.40	1,842.7448	86.44	289.0578	13.56	-	718.7135	1,224.1584	1,726.1109	1,726.3178	1,726.3178	1,726.3178	1,726.3178		
27. สำนักงานคณะกรรมการการอุดมศึกษา	2,886.6031	1,099.4614	648.1811	58.95	1,903.4796	65.94	983.1235	34.06	0.8640	192.0603	453.8211	1,099.4614	1,882.4839	2,435.4245	2,894.4977	3,066.1354		
28. สถาบันเทคโนโลยีพระจอมเกล้าเจ้าคุณทหารลาดกระบัง	15.8530	17.0000	11.5214	67.77	11.5214	72.68	4.3316	27.32	-	17.0000	17.0000	17.0000	17.0000	17.0000	17.0000	17.0000		
กระทรวงสาธารณสุข	1,634.8561	1,296.3846	1,002.8767	77.36	1,089.0816	66.62	545.7745	33.38	35.0000	1,158.3160	1,283.5001	1,296.3846	1,304.1985	1,311.1374	1,323.0260	1,623.3718		
29. สำนักงานปลัดกระทรวงสาธารณสุข	1,552.6725	1,216.9610	942.9805	77.49	1,007.3149	64.88	545.3577	35.12	-	1,099.1924	1,215.6765	1,216.9610	1,218.7749	1,220.5138	1,222.0024	1,512.1202		
30. กรมการแพทย์	82.1836	79.4236	59.8962	75.41	81.7667	99.49	0.4169	0.51	35.0000	59.1236	67.8236	79.4236	85.4236	90.6236	101.0236	111.2516		
กระทรวงอุตสาหกรรม	455.8499	70.7118	41.9897	59.38	83.2972	18.27	372.5527	81.73	-	16.2902	35.1868	70.7118	107.2410	138.9395	146.4505	458.6177		
31. กรมโรงงานอุตสาหกรรม	44.2322	21.2599	11.1009	52.22	30.4579	68.86	13.7743	31.14	-	7.1963	12.7464	21.2599	40.9500	47.0000	47.0000	47.0000		
32. สำนักงานคณะกรรมการส่งเสริมการลงทุน	411.6177	49.4519	30.8888	62.46	52.8393	12.84	358.7784	87.16	-	9.0939	22.4404	49.4519	66.2910	91.9395	99.4505	411.6177		

สรุปแผนการใช้จ่ายงบประมาณและผลการเบิกจ่ายงบประมาณค่าใช้จ่ายในการเยียวยา ฟื้นฟู และป้องกันความเสียหายจากอุทกภัยอย่างบูรณาการ
สรุประดับกระทรวง ส่วนราชการ (วงเงินที่ได้รับอนุมัติจัดสรรแล้ว)

หน่วย : ล้านบาท (ทศนิยม 4 ตำแหน่ง)

กระทรวง/ส่วนราชการ	จัดสรรทั้งสิ้น	แผนเบิกจ่าย ค.ค. - พ.ค. (สะสม)	เบิกจ่าย 6 มิ.ย. 55 (สะสม)	%เบิกจ่าย / แผน (สะสม)	ลงนามสัญญา /ดำเนินการเอง 6 มิ.ย. 55 (สะสม)	%สัญญา / จัดสรร ทั้งสิ้น	ยังไม่ลงนาม 6 มิ.ย. 55 (สะสม)	%ยังไม่ ลงนาม/ จัดสรร	แผนการใช้จ่ายงบประมาณ (สะสม)															
									ไตรมาส 1				ไตรมาส 2				ไตรมาส 3				ไตรมาส 4			
									ค.ค.-ธ.ค.		ม.ค.-มี.ค.		เม.ย.		พ.ค.		มิ.ย.		ก.ค.		ส.ค.		ก.ย.	
									ค.ค.	ธ.ค.	ม.ค.	มี.ค.	เม.ย.	พ.ค.	มิ.ย.	ก.ค.	ส.ค.	ก.ย.	ค.ค.	ธ.ค.	ม.ค.	มี.ค.	เม.ย.	พ.ค.
รัฐวิสาหกิจ	1,840.8727	61.9502	33.1621	53.53	33.1621	1.80	1,807.7106	98.20	-	-	-	0.0780	61.9502	284.5511	737.1360	1,269.2251	1,749.2674							
33. การรถไฟแห่งประเทศไทย	1,840.8727	61.9502	33.1621	53.53	33.1621	1.80	1,807.7106	98.20	-	-	-	0.0780	61.9502	284.5511	737.1360	1,269.2251	1,749.2674							
กลุ่มที่เบิกจ่ายสูงกว่า 80%	46,912.0382	29,786.5176	31,213.3765	104.79	41,132.8889	87.68	5,779.1493	12.32	165.4010	21,561.4441	22,934.8764	29,786.5176	31,213.3765	31,198.7800	34,062.4599	38,614.6732	45,602.4309							
สำนักงานรัฐมนตรี	18.2902	17.9493	17.8994	99.72	17.9493	98.14	0.3409	1.86	-	9.1452	17.9493	17.9493	17.9493	17.9493	18.2902	18.2902	18.2902							
34. กรมประชาสัมพันธ์	18.2902	17.9493	17.8994	99.72	17.9493	98.14	0.3409	1.86	-	9.1452	17.9493	17.9493	17.9493	17.9493	18.2902	18.2902	18.2902							
กระทรวงกลาโหม	7,739.1277	865.2385	913.6943	105.60	6,435.9859	83.16	1,303.1418	16.84	-	-	-	85.5803	865.2385	1,424.0207	2,707.7089	3,626.1615	7,673.0148							
35. กองทัพบก	955.8667	97.7195	107.5415	110.05	884.4248	92.53	71.4419	7.47	-	-	-	0.8742	97.7195	297.1219	431.4947	552.7861	934.8817							
36. กองทัพอากาศ	288.6946	13.0995	15.1560	115.70	264.9280	91.77	23.7666	8.23	-	-	-	3.4700	13.0995	25.9244	69.9235	189.1107	288.6946							
37. กองทัพอากาศ	6,298.7507	734.7599	768.3535	104.57	5,160.1921	81.92	1,138.5586	18.06	-	-	-	81.2361	734.7599	1,025.9090	2,097.0217	2,774.9957	6,327.5267							
38. กองบัญชาการกองทัพไทย	195.8157	19.6596	22.6433	115.18	126.4410	64.57	69.3747	35.43	-	-	-	-	19.6596	75.0654	109.2690	109.2690	121.9118							
กระทรวงการท่องเที่ยวและกีฬา	11.4058	2.1227	11.4058	537.33	11.4058	100.00	-	-	-	-	-	-	2.1227	4.4802	6.9147	9.2822	11.4058							
39. กรมการท่องเที่ยว	11.4058	2.1227	11.4058	537.33	11.4058	100.00	-	-	-	-	-	-	2.1227	4.4802	6.9147	9.2822	11.4058							
กระทรวงการพัฒนาสังคมและความมั่นคงของมนุษย์	2,430.1224	1,381.7380	1,971.2781	142.67	1,971.3565	81.12	458.7659	18.88	-	1,041.4140	1,097.6840	1,381.7380	1,435.5980	1,527.9880	1,556.0040	1,556.0040	1,556.0040							
40. สำนักงานปลัดกระทรวงการพัฒนาสังคมและความมั่นคงของมนุษย์	1,988.2530	1,056.0700	1,624.2358	153.80	1,624.3142	81.70	363.9388	18.30	-	748.7460	805.0160	1,056.0700	1,109.9300	1,162.7880	1,190.8040	1,190.8040	1,190.8040							
41. กรมพัฒนาสังคมและสวัสดิการ	393.8694	317.2000	299.0424	94.28	299.0424	75.92	94.8271	24.08	-	284.2000	284.2000	317.2000	317.2000	317.2000	317.2000	317.2000	317.2000							
42. สถาบันพัฒนาองค์กรชุมชน (องค์การมหาชน)	48.0000	8.4680	48.0000	566.84	48.0000	100.00	-	-	-	8.4680	8.4680	8.4680	8.4680	48.0000	48.0000	48.0000	48.0000							
กระทรวงเกษตรและสหกรณ์	789.5082	749.0060	755.5628	100.88	776.8540	98.40	12.6542	1.60	-	-	-	461.0527	749.0060	757.3690	775.3952	783.1132	789.8332							
43. กรมพัฒนาที่ดิน	36.0770	4.4380	10.9948	247.74	32.2860	89.49	3.7910	10.51	-	-	-	-	4.4380	12.8010	21.9640	29.6820	36.4020							
44. กรมการข้าว	753.4312	744.5680	744.5680	100.00	744.5680	98.82	8.8632	1.18	-	-	-	461.0527	744.5680	744.5680	753.4312	753.4312	753.4312							
กระทรวงคมนาคม	5,002.4444	104.5738	1,160.4181	1,109.66	4,901.4301	97.98	101.0143	2.02	-	34.2314	63.4653	104.5738	162.0080	1,058.5927	3,467.9648	5,023.2110	5,023.2110							
45. กรมการขนส่งทางบก	46.2657	31.0208	27.9527	90.11	46.2657	100.00	-	-	-	23.8904	27.3243	31.0208	40.7208	51.9208	51.9208	51.9208	51.9208							

สรุปแผนการใช้จ่ายงบประมาณและผลการเบิกจ่ายงบประมาณค่าใช้จ่ายในการเยียวยา ฟื้นฟู และป้องกันความเสียหายจากอุทกภัยอย่างบูรณาการ

สรุประดับกระทรวง ส่วนราชการ (วงเงินที่ได้รับอนุมัติจัดสรรแล้ว)

หน่วย : ล้านบาท (ทศนิยม 4 ตำแหน่ง)

กระทรวง/ส่วนราชการ	จัดสรรทั้งสิ้น	แผนเบิกจ่าย ต.ค. - พ.ค. (สะสม)	เบิกจ่าย 6 มิ.ย. 55 (สะสม)	%เบิกจ่าย / แผน (สะสม)	ลงนามสัญญา /ดำเนินการเอง 6 มิ.ย. 55 (สะสม)	%สัญญา / จัดสรร ทั้งสิ้น	ยังไม่ลงนาม 6 มิ.ย. 55 (สะสม)	%ยังไม่ ลงนาม/ จัดสรร	แผนการใช้จ่ายงบประมาณ (สะสม)								
									ไตรมาส 1		ไตรมาส 2			ไตรมาส 3		ไตรมาส 4	
									ต.ค.-ธ.ค.	ม.ค.-มี.ค.	เม.ย.	พ.ค.	มิ.ย.	ก.ค.	ส.ค.	ก.ย.	
กระทรวงอุตสาหกรรม	148.0000	26.8140	26.5905	99.17	111.5168	75.35	36.4832	24.65	-	-	0.5840	26.8140	52.9310	88.7670	133.8050	148.0000	
60. กรมส่งเสริมอุตสาหกรรม	148.0000	26.8140	26.5905	99.17	111.5168	75.35	36.4832	24.65	-	-	0.5840	26.8140	52.9310	88.7670	133.8050	148.0000	
ส่วนราชการไม่สังกัดสำนักนายกรัฐมนตรี กระทรวง หรือทบวง	1,383.4574	1,220.5037	1,233.3737	101.05	1,323.6028	95.67	59.8546	4.33	40.3910	1,182.8253	1,218.1025	1,220.5037	1,272.0122	1,273.7846	1,286.1946	1,383.4574	
61. สำนักงานพระพุทธศาสนาแห่งชาติ	1,247.6033	1,175.2559	1,173.7591	99.87	1,220.5850	97.83	27.0183	2.17	-	1,141.4343	1,173.6991	1,175.2559	1,175.2559	1,175.8459	1,175.8459	1,247.6033	
62. สำนักงานคณะกรรมการวิจัยแห่งชาติ	16.5610	4.8568	5.2274	107.63	16.5324	99.83	0.0286	0.17	-	1.0000	4.0124	4.8568	6.3592	7.5417	11.0556	16.5610	
63. สำนักงานตำรวจแห่งชาติ	119.2931	40.3910	54.3872	134.65	86.4854	72.50	32.8077	27.50	40.3910	40.3910	40.3910	40.3910	90.3971	90.3971	99.2931	119.2931	
รัฐวิสาหกิจ	24,112.7085	24,674.4652	24,091.6780	97.64	24,091.6780	99.91	21.0306	0.09	-	18,968.7535	19,613.3955	24,674.4652	24,678.9652	24,683.6792	24,688.8892	24,690.3132	
64. บริษัท ท่าอากาศยานไทย จำกัด (มหาชน)	390.8393	391.5875	390.8393	99.81	390.8393	100.00	-	-	-	61.5250	391.5875	391.5875	391.5875	391.5875	391.5875	391.5875	
65. การท่องเที่ยวแห่งประเทศไทย	204.5440	204.5440	204.5440	100.00	204.5440	100.00	-	-	-	11.8340	87.5440	204.5440	204.5440	204.5440	204.5440	204.5440	
66. สถาบันวิจัยวิทยาศาสตร์และเทคโนโลยีแห่งประเทศไทย	19.0000	3.1520	3.1520	100.00	3.1520	16.59	15.8480	83.41	-	0.4100	1.8120	3.1520	7.6520	12.3660	17.5760	19.0000	
67. ธนาคารเพื่อการเกษตรและสหกรณ์การเกษตร	23,498.3252	24,075.1817	23,493.1427	97.58	23,493.1427	99.98	5.1826	0.02	-	18,895.7845	19,132.4520	24,075.1817	24,075.1817	24,075.1817	24,075.1817	24,075.1817	

สรุปแผนการใช้จ่ายงบประมาณและผลการเบิกจ่ายงบประมาณค่าใช้จ่ายในการเยียวยา ฟื้นฟู และป้องกันความเสียหายจากอุทกภัยอย่างบูรณาการ

สรุประดับกระทรวง ส่วนราชการ (วงเงินที่ได้รับอนุมัติจัดสรรแล้ว)

หน่วย : ล้านบาท (ทศนิยม 4 ตำแหน่ง)

กระทรวง/ส่วนราชการ	จัดสรรทั้งสิ้น	แผนเบิกจ่าย ต.ค. - พ.ค. (สะสม)	เบิกจ่าย 6 มิ.ย. 55 (สะสม)	%เบิกจ่าย / แผน (สะสม)	ลงนามสัญญา /ดำเนินการเอง 6 มิ.ย. 55 (สะสม)	%สัญญา / จัดสรร ทั้งสิ้น	ยังไม่ลงนาม 6 มิ.ย. 55 (สะสม)	%ยังไม่ ลงนาม/ จัดสรร	แผนการใช้จ่ายงบประมาณ (สะสม)							
									ไตรมาส 1	ไตรมาส 2	ไตรมาส 3			ไตรมาส 4		
									ต.ค.-ธ.ค.	ม.ค.-มี.ค.	เม.ย.	พ.ค.	มิ.ย.	ก.ค.	ส.ค.	ก.ย.
46. กรมทางหลวงชนบท	4,956.1787	73.5530	1,132.4655	1,539.66	4,855.1694	97.96	101.0143	2.04	-	10.3410	36.1410	73.5530	121.2872	1,006.6719	3,416.0440	4,971.2902
กระทรวงทรัพยากรธรรมชาติและสิ่งแวดล้อม	28.9695	24.2633	23.0665	95.07	26.7015	92.17	2.2680	7.83	-	10.4691	17.3058	24.2633	25.0620	25.0620	29.0841	29.0841
47. กรมอุทยานแห่งชาติ สัตว์ป่า และพันธุ์พืช	4.4863	0.3052	1.1770	385.63	4.1914	93.43	0.2949	6.57	-	-	-	0.3052	0.3052	0.3052	4.3273	4.3273
48. กรมป่าไม้	24.4832	23.9581	21.8895	91.37	22.5100	91.94	1.9732	8.06	-	10.4691	17.3058	23.9581	24.7568	24.7568	24.7568	24.7568
กระทรวงมหาดไทย	2,658.3581	183.9300	266.6085	144.95	549.5562	20.67	2,108.8018	79.33	-	-	34.4725	183.9300	534.1149	778.8003	1,381.6351	1,905.3295
49. กรมการพัฒนาชุมชน	189.0000	-	66.6518	-	66.6518	35.27	122.3483	64.73	-	-	-	-	189.0000	189.0000	189.0000	189.0000
50. กรมโยธาธิการและผังเมือง	346.1992	66.6626	104.5943	156.90	274.3908	79.26	71.8084	20.74	-	-	34.4725	66.6626	108.2535	159.4858	252.8560	324.2393
51. กรุงเทพมหานคร	2,123.1589	117.2674	95.3624	81.32	208.5137	9.82	1,914.6452	90.18	-	-	-	117.2674	236.8614	430.3145	939.7791	1,392.0902
กระทรวงแรงงาน	58.5947	61.5000	54.4644	88.56	54.5293	93.06	4.0654	6.94	-	61.5000	61.5000	61.5000	61.5000	61.5000	61.5000	61.5000
52. กรมพัฒนาฝีมือแรงงาน	58.5947	61.5000	54.4644	88.56	54.5293	93.06	4.0654	6.94	-	61.5000	61.5000	61.5000	61.5000	61.5000	61.5000	61.5000
กระทรวงวัฒนธรรม	43.0701	43.0701	43.0701	100.00	43.0701	100.00	-	-	-	43.0701	43.0701	43.0701	43.0701	43.0701	43.0701	43.0701
53. กรมการศาสนา	43.0701	43.0701	43.0701	100.00	43.0701	100.00	-	-	-	43.0701	43.0701	43.0701	43.0701	43.0701	43.0701	43.0701
กระทรวงวิทยาศาสตร์และเทคโนโลยี	2,035.7572	206.1077	366.7060	177.92	366.7060	18.01	1,669.0512	81.99	-	-	0.4790	206.1077	504.0139	763.9715	1,280.7438	1,993.2060
54. สำนักงานปลัดกระทรวงวิทยาศาสตร์และเทคโนโลยี	2,035.7572	206.1077	366.7060	177.92	366.7060	18.01	1,669.0512	81.99	-	-	0.4790	206.1077	504.0139	763.9715	1,280.7438	1,993.2060
กระทรวงศึกษาธิการ	202.3221	-	64.6725	-	201.4803	99.58	0.8418	0.42	-	-	-	-	-	23.2500	23.2500	23.2500
55. มหาวิทยาลัยเกษตรศาสตร์	202.3221	-	64.6725	-	201.4803	99.58	0.8418	0.42	-	-	-	-	-	23.2500	23.2500	23.2500
กระทรวงสาธารณสุข	249.9018	225.2354	212.8879	94.52	249.0663	99.67	0.8355	0.33	-	125.0100	210.0354	225.2354	225.6854	225.6854	225.6854	253.4616
56. กรมควบคุมโรค	76.1139	76.1364	76.1139	99.97	76.1139	100.00	-	-	-	50.7566	76.1364	76.1364	76.1364	76.1364	76.1364	76.1364
57. กรมวิทยาศาสตร์การแพทย์	31.3548	34.4164	30.3731	88.25	30.5602	97.47	0.7946	2.53	-	21.9476	34.4164	34.4164	34.4164	34.4164	34.4164	34.4164
58. กรมสุขภาพจิต	87.2575	59.4316	61.0145	102.66	87.2165	99.95	0.0409	0.05	-	39.3058	59.2316	59.4316	59.8816	59.8816	59.8816	87.6578
59. กรมอนามัย	55.1757	55.2510	45.3863	82.15	55.1757	100.00	-	-	-	13.0000	40.2510	50.2510	55.2510	55.2510	55.2510	55.2510

สรุปแผนการใช้จ่ายงบประมาณและผลการเบิกจ่ายงบประมาณค่าใช้จ่ายในการเยียวยา ฟื้นฟู และป้องกันความเสียหายจากอุทกภัยอย่างบูรณาการ
จำแนกตามจังหวัดดำเนินงาน

หน่วย : ล้านบาท (ทศนิยม 4 ตำแหน่ง)

จังหวัด	จัดสรรทั้งสิ้น	แผนเบิกจ่าย ต.ค. - พ.ค. (สะสม)	เบิกจ่าย 6 มิ.ย. 55 (สะสม)	%เบิกจ่าย / แผน (สะสม)	แผนการใช้จ่ายงบประมาณ (สะสม)									
					ไตรมาส 1		ไตรมาส 2		ไตรมาส 3		ไตรมาส 4		รวมทั้งสิ้น	
					แผน	ผล	แผน	ผล	แผน	ผล	แผน	ผล	แผน	ผล
รวมทั้งสิ้น	117,166.5765	80,573.3779	50,885.1764	63.15	3,329.9708	2,364.4715	52,622.4317	31,628.5181	90,924.4681	50,410.0257	120,557.5628	50,885.1764	120,557.5628	50,885.1764
กลุ่มที่เบิกจ่ายต่ำกว่า 30%	14,288.7861	12,390.3946	2,194.6011	17.71	152.4787	38.5625	4,642.9987	565.1108	13,095.5995	2,187.1911	16,827.9366	2,194.6011	16,827.9366	2,194.6011
1. ส่วนกลาง	13,040.8940	11,334.4149	1,938.9260	17.11	152.4787	37.4875	3,769.5076	415.2366	13,971.9973	1,938.9260	15,589.9146	1,938.9260	15,589.9146	1,938.9260
2. นครพนม	1,025.3219	935.7767	237.5499	25.39	-	1.0750	837.3892	148.2512	978.5920	230.4389	1,030.4610	237.5499	1,030.4610	237.5499
3. กุ๊กกืด	114.9350	51.2565	8.6632	16.90	-	-	22.7035	0.2859	60.9165	8.6632	99.9260	8.6632	99.9260	8.6632
4. สงขลา	107.6351	68.9465	9.4620	13.72	-	-	13.3984	1.3373	84.5237	9.4620	107.6351	9.4620	107.6351	9.4620
กลุ่มที่เบิกจ่ายระหว่าง 30%-50%	4,160.7838	2,862.5712	1,247.9735	43.60	0.0917	115.9750	1,688.0894	604.8809	3,349.0208	1,247.9735	4,285.6442	1,247.9735	4,285.6442	1,247.9735
5. สมุทรปราการ	511.8936	264.8584	128.6843	48.59	-	-	82.8366	3.2119	859.6520	128.6843	513.4725	128.6843	513.4725	128.6843
6. ลำพูน	459.9790	318.5102	149.3585	46.89	-	7.2200	232.1437	59.9683	378.1999	149.3585	465.3419	149.3585	465.3419	149.3585
7. อุตรดิตถ์	669.9005	383.2826	176.2179	45.98	0.0030	0.3350	165.9083	88.7491	527.0601	176.2179	666.8914	176.2179	666.8914	176.2179
8. แม่ฮ่องสอน	250.2245	114.8207	54.1308	47.14	-	0.0050	73.0971	25.5793	122.0672	54.1308	254.9100	54.1308	254.9100	54.1308
9. อุทัยธานี	962.2614	840.0785	332.5770	39.59	0.0194	11.3700	491.6847	202.7456	923.9012	332.5770	1,026.6709	332.5770	1,026.6709	332.5770
10. สมุทรสาคร	896.0591	625.0713	285.6298	45.70	0.0694	92.3500	446.1790	195.9139	704.0185	285.6298	910.0469	285.6298	910.0469	285.6298
11. สมุทรสงคราม	28.1928	55.2279	27.6140	50.00	-	-	27.6140	-	38.2279	27.6140	55.2279	27.6140	55.2279	27.6140
12. ระนอง	92.2537	81.1691	27.1401	33.44	-	-	64.2066	13.2054	81.1301	27.1401	91.8231	27.1401	91.8231	27.1401
13. ตรัง	92.7491	69.0995	30.0833	43.54	-	4.6950	37.0565	14.6694	79.2995	30.0833	94.5075	30.0833	94.5075	30.0833
14. พัทลุง	197.2704	110.4530	36.5379	33.08	-	-	67.3629	0.8379	120.0545	36.5379	206.7520	36.5379	206.7520	36.5379
กลุ่มที่เบิกจ่ายระหว่าง 50%-80%	70,586.1971	48,482.2373	31,931.2656	65.86	17.9045	1,230.7318	33,098.2187	19,871.6466	55,521.7576	31,930.9944	70,435.8210	31,931.2656	70,435.8210	31,931.2656
15. บพทบุรี	4,032.0954	3,095.2000	1,723.4786	55.68	0.0194	8.2300	2,820.3258	1,351.7627	3,977.3880	1,723.4786	3,976.4692	1,723.4786	3,976.4692	1,723.4786
16. ปทุมธานี	8,677.6198	4,941.5569	3,687.0533	74.61	0.0194	14.9670	3,753.0423	2,189.4604	6,230.0587	3,687.0533	8,434.1058	3,687.0533	8,434.1058	3,687.0533
17. พระนครศรีอยุธยา	11,754.2581	8,130.8064	4,574.9155	56.27	0.1040	321.5550	5,599.8876	2,544.8537	8,842.2857	4,574.9155	11,763.9613	4,574.9155	11,763.9613	4,574.9155
18. อ่างทอง	3,109.5205	1,894.5217	1,303.3601	68.80	0.0194	112.9450	996.8717	556.1898	2,297.7385	1,303.3601	3,022.1485	1,303.3601	3,022.1485	1,303.3601
19. ลพบุรี	3,244.1258	2,699.8559	1,471.5751	54.51	0.0194	60.1450	1,877.1642	1,180.6264	2,859.8898	1,471.5751	3,284.4509	1,471.5751	3,284.4509	1,471.5751
20. สิงห์บุรี	2,165.2501	1,370.5580	756.2240	55.18	0.0194	19.7800	742.1536	340.5998	1,612.253	756.2240	2,167.9769	756.2240	2,167.9769	756.2240
21. ชัยนาท	2,294.0736	1,571.1504	1,105.2618	70.35	0.0434	37.9500	994.1629	463.5975	2,067.0100	1,105.2618	2,281.2713	1,105.2618	2,281.2713	1,105.2618
22. สระบุรี	1,817.6412	1,302.1096	753.2024	57.84	0.7648	68.1350	723.8377	469.9913	1,174.4443	753.2024	1,792.8678	753.2024	1,792.8678	753.2024
23. ชลบุรี	245.2710	227.6846	122.0123	53.59	13.7102	-	135.8625	45.9362	245.6304	122.0123	282.2526	122.0123	282.2526	122.0123

สรุปแผนการใช้จ่ายงบประมาณและผลการเบิกจ่ายงบประมาณค่าใช้จ่ายในการเยียวยาฟื้นฟู และป้องกันความเสียหายจากอุทกภัยอย่างบูรณาการ
จำแนกตามจังหวัดดำเนินงาน

หน่วย : ล้านบาท (ทศนิยม 4 ตำแหน่ง)

จังหวัด	จัดสรรทั้งสิ้น	แผนเบิกจ่าย ค.ค. - พ.ค.	เบิกจ่าย 6 มิ.ย. 55	%เบิกจ่าย / แผน	แผนการใช้จ่ายงบประมาณ (สะสม)									
					ไตรมาส 1		ไตรมาส 2		ไตรมาส 3		ไตรมาส 4		รวมทั้งสิ้น	
24. ระยอง	118.3099	61.1088	36.4097	59.58	-	0.2250	29.7858	10.1413	36.0136	36.4097	112.3982	36.4097	112.3982	36.4097
25. ตราด	89.0086	73.2607	41.5999	56.78	-	-	43.3969	19.8497	60.9042	41.5999	91.6982	41.5999	91.6982	41.5999
26. ฉะเชิงเทรา	1,597.5580	1,187.8402	726.6690	61.18	0.0194	-	737.6940	378.9518	726.0589	726.6690	1,533.1272	726.6690	1,533.1272	726.6690
27. ปราจีนบุรี	846.5602	573.0217	453.2065	79.09	0.0194	17.2800	354.7157	284.1608	429.0182	453.2065	914.0416	453.2065	914.0416	453.2065
28. อุบลราชธานี	1,499.0801	1,173.6420	909.8032	77.52	0.4278	12.4750	890.3383	729.2732	1,051.6073	909.8032	1,512.9775	909.8032	1,512.9775	909.8032
29. อ่างทอง	135.4592	85.8491	57.0665	66.47	-	-	51.3403	10.7223	127.6245	57.0665	142.0290	57.0665	142.0290	57.0665
30. ชิงกาภ	112.1658	61.9451	36.3077	58.61	-	-	37.9498	13.4097	65.2886	36.3077	125.6497	36.3077	125.6497	36.3077
31. ขอนแก่น	1,821.5155	1,501.6767	1,179.2333	78.53	0.7472	15.8250	1,144.8713	887.9635	1,004.7229	1,179.2333	1,859.6774	1,179.2333	1,859.6774	1,179.2333
32. อุตรดิตถ์	483.2903	288.2847	196.3551	68.11	-	0.3500	220.8698	117.1921	229.1697	196.3551	501.7288	196.3551	501.7288	196.3551
33. เลย	602.7498	449.5076	257.0278	57.18	-	1.4950	220.2298	112.4925	495.0018	257.0278	613.1961	257.0278	613.1961	257.0278
34. พงศกย	356.3825	163.4419	124.6388	76.26	-	-	129.7815	101.7226	332.6248	124.6388	352.1319	124.6388	352.1319	124.6388
35. กาฬสินธุ์	928.0167	761.3806	598.4373	78.60	0.0194	5.9750	566.9185	377.7659	800.8403	598.4373	944.1401	598.4373	944.1401	598.4373
36. สกลนคร	227.3066	141.4599	79.6426	56.30	-	-	98.9556	38.7043	151.1658	79.6426	227.7843	79.6426	227.7843	79.6426
37. มุกดาหาร	340.1649	342.7259	244.8462	71.44	-	0.5600	218.8050	140.6150	265.5095	244.8462	414.2794	244.8462	414.2794	244.8462
38. เขียวใหม่	1,530.5120	967.3532	769.1552	79.51	0.5332	50.2750	496.9015	326.7984	1,229.3311	769.1552	1,532.5891	769.1552	1,532.5891	769.1552
39. ลำปาง	704.9897	475.3984	347.6253	73.12	-	13.3450	273.2857	173.3936	392.8172	347.6253	706.6707	347.6253	706.6707	347.6253
40. แพร่	1,199.7916	430.0908	241.7056	56.20	-	-	265.7767	182.8940	364.6047	241.7056	769.2747	241.7056	769.2747	241.7056
41. น่าน	582.5874	305.8214	176.1922	57.61	-	-	180.4172	88.2364	321.0580	176.1922	502.4985	176.1922	502.4985	176.1922
42. พะเยา	106.6368	70.3356	41.0303	58.33	-	-	34.3218	2.9197	80.7230	41.0303	108.5548	41.0303	108.5548	41.0303
43. เขียวราย	780.5213	550.1403	401.0248	72.89	-	0.1650	433.4111	328.8107	598.0070	401.0248	777.6602	401.0248	777.6602	401.0248
44. นครสวรรค์	5,124.7162	4,033.6727	2,983.9138	73.98	0.0290	170.2600	2,766.2060	1,994.2723	3,857.1666	2,983.9138	5,158.3558	2,983.9138	5,158.3558	2,983.9138
45. ตาก	1,235.0340	768.5086	569.5746	74.11	-	16.1450	491.7860	459.9991	707.9818	569.5746	1,238.0730	569.5746	1,238.0730	569.5746
46. สุโขทัย	1,153.9959	980.3876	667.1040	68.04	0.0194	10.5950	614.9820	497.7379	1,050.2872	667.1040	1,183.4733	667.1040	1,183.4733	667.1040
47. พิษณุโลก	1,627.1889	1,285.1117	664.5148	51.71	0.6096	7.7850	744.3362	398.4770	1,108.6102	664.5148	1,597.8011	664.5148	1,597.8011	664.5148
48. พิจิตร	2,838.7620	1,783.5225	1,298.1669	72.79	0.0194	30.5400	1,324.2573	1,042.9768	1,663.6193	1,298.1669	2,850.4814	1,298.1669	2,850.4814	1,298.1669
49. เพชรบูรณ์	932.3667	743.8408	573.5803	77.11	-	-	577.4280	491.9057	803.6888	573.5803	933.6747	573.5803	933.6747	573.5803
50. สุพรรณบุรี	1,849.3605	1,463.3120	1,006.3389	68.77	0.0290	111.1308	848.3483	358.5933	1,659.5062	1,006.3389	1,970.5322	1,006.3389	1,970.5322	1,006.3389
51. นครปฐม	3,813.1555	2,070.0464	1,467.2492	70.88	0.7127	81.2348	1,279.9086	1,020.7137	2,457.3999	1,467.2492	4,130.1144	1,467.2492	4,130.1144	1,467.2492
52. พังงา	168.5404	117.2686	68.4946	58.41	-	0.0250	71.6782	11.0579	158.7108	68.4946	185.8196	68.4946	185.8196	68.4946
53. สุราษฎร์ธานี	84.1269	65.6153	33.5163	51.08	-	-	48.2844	11.6868	69.1353	33.5163	79.4823	33.5163	79.4823	33.5163

สรุปแผนการใช้จ่ายงบประมาณและผลการเบิกจ่ายงบประมาณค่าใช้จ่ายในการเยียวยา ฟื้นฟู และป้องกันความเสียหายจากอุทกภัยอย่างบูรณาการ
 .จำแนกตามจังหวัดดำเนินงาน

หน่วย : ล้านบาท (ทศนิยม 4 ตำแหน่ง)

จังหวัด	จัดสรรทั้งสิ้น	แผนเบิกจ่าย ค.ศ. - พ.ค.	เบิกจ่าย 6 มิ.ย. 55	%เบิกจ่าย / แผน	แผนการใช้จ่ายงบประมาณ (สะสม)									
					ไตรมาส 1	ไตรมาส 2	ไตรมาส 3	ไตรมาส 4	รวมทั้งสิ้น					
54. สตูล	341.1716	261.1228	176.7422	67.69	-	41.3400	226.8123	115.1911	276.0279	176.7422	345.0854	176.7422	345.0854	176.7422
55. ยะลา	15.3160	12.0800	7.0097	58.03	-	-	11.1168	-	12.0800	7.0097	15.3160	7.0097	15.3160	7.0097
กลุ่มที่เบิกจ่ายสูงกว่า 80%	28,130.8095	16,838.1748	15,511.3363	92.12	3,159.4958	979.2022	13,193.1249	10,586.8797	18,958.1603	15,074.4618	29,008.1610	15,511.3363	29,008.1610	15,511.3363
56. กรุงเทพมหานคร	14,075.9242	6,281.6300	5,653.4659	90.00	3,148.7800	844.8150	4,824.6337	3,397.3108	7,131.5467	5,653.4659	14,970.6063	5,653.4659	14,970.6063	5,653.4659
57. จันทบุรี	140.5960	85.1554	71.5240	83.99	-	0.0250	64.0433	46.6808	108.6984	71.5240	139.3640	71.5240	139.3640	71.5240
58. นครนายก	614.3352	339.7151	313.7830	92.37	0.0194	19.7800	313.6844	219.1218	381.5761	304.7950	600.2224	313.7830	600.2224	313.7830
59. สระแก้ว	392.9422	258.2668	225.6838	87.38	-	-	212.2814	186.2123	276.2056	225.6838	391.9421	225.6838	391.9421	225.6838
60. นครราชสีมา	899.0799	621.8424	543.9020	87.47	0.6666	-	512.1229	442.2047	799.4594	543.9020	900.1868	543.9020	900.1868	543.9020
61.บุรีรัมย์	611.5547	455.9897	375.7409	82.40	-	3.0150	355.0292	309.8830	589.8746	375.7409	619.4805	375.7409	619.4805	375.7409
62. สุรินทร์	1,206.2902	810.9364	753.0044	92.86	0.0194	4.7500	662.1081	654.9503	939.5068	753.0044	1,205.3375	753.0044	1,205.3375	753.0044
63. ศรีสะเกษ	1,375.0765	1,001.4276	812.3524	81.12	0.0194	6.8600	720.7745	595.2112	1,057.2160	812.3524	1,314.5502	812.3524	1,314.5502	812.3524
64. ยโสธร	986.0827	827.9237	725.7731	87.66	-	0.6950	649.2373	559.6964	821.5893	725.7731	986.2754	725.7731	986.2754	725.7731
65. ชัยภูมิ	2,358.8316	1,894.0210	2,169.3516	114.54	-	2.8650	1,547.5846	1,316.0784	2,168.0789	1,741.5911	2,390.6049	2,169.3516	2,390.6049	2,169.3516
66.หนองบัวลำภู	273.6608	148.4392	148.1753	99.82	-	-	148.1753	147.9115	152.0382	148.1753	271.6747	148.1753	271.6747	148.1753
67. มหาสารคาม	1,142.5345	960.9176	820.8072	85.42	0.0194	31.2550	768.5245	620.8361	1,006.0698	820.8072	1,150.3198	820.8072	1,150.3198	820.8072
68. ร้อยเอ็ด	1,885.3153	1,567.8191	1,447.5370	92.33	0.0194	9.7800	1,167.6463	1,073.5072	1,680.3567	1,447.5370	1,895.6459	1,447.5370	1,895.6459	1,447.5370
69. กำแพงเพชร	1,848.4012	1,435.7646	1,316.0459	91.66	8.9644	55.3622	1,159.2766	968.2857	1,614.2711	1,315.9109	1,854.7401	1,316.0459	1,854.7401	1,316.0459
70. ราชบุรี	79.4641	62.5737	55.5753	88.82	0.9880	-	48.9521	42.9436	66.7212	55.5753	80.9857	55.5753	80.9857	55.5753
71. ประจวบคีรีขันธ์	32.5903	16.3918	13.2178	80.64	-	-	11.3138	3.6482	19.0118	13.2178	28.0468	13.2178	28.0468	13.2178
72. ปัตตานี	149.2573	46.8533	39.8534	85.06	-	-	20.2274	2.1970	47.8908	39.8534	149.2573	39.8534	149.2573	39.8534
73. นราธิวาส	58.8729	22.5074	25.5434	113.49	-	-	7.5096	0.2006	38.3048	25.5434	58.9006	25.5434	58.9006	25.5434

หมายเหตุ: ข้อมูลแผน/ผลการเบิกจ่ายตามที่ส่วนราชการรายงานผ่านระบบรายงานแผน/ผลการฟื้นฟูเยียวยาผู้ประสบอุทกภัย สำนักงานงบประมาณ

สรุปการปฏิบัติงานและการใช้จ่ายงบประมาณการให้ความช่วยเหลือ พื้นฟู เยียวยาผู้ได้รับผลกระทบจากสถานการณ์อุทกภัย
กลุ่มจังหวัดต้นน้ำ จำแนกรายจังหวัด (พื้นที่ดำเนินการ)
รายการด้านโครงสร้างพื้นฐาน สรุป ณ วันที่ 6 มิ.ย. 2555

หน่วย : ล้านบาท (ทศนิยม 4 ตำแหน่ง)

คาดว่าจะแล้วเสร็จภายในเดือน มิ.ย. 2555							คาดว่าจะแล้วเสร็จภายหลังเดือน มิ.ย. 2555						
จังหวัด	จำนวน (รายการ)	การใช้จ่ายงบประมาณ				ความก้าวหน้า ในการดำเนินงาน (ร้อยละ)	จังหวัด	จำนวน (รายการ)	การใช้จ่ายงบประมาณ				ความก้าวหน้า ในการดำเนินงาน (ร้อยละ)
		จัดสรร	แผนถึง พ.ศ.55	*เบิกจ่าย (กรมรายงาน)	ร้อยละ				จัดสรร	แผนถึง พ.ศ.55	*เบิกจ่าย (กรมรายงาน)	ร้อยละ	
รวมทั้งสิ้น	1,454	2,720,9337	2,312,9792	1,008,4890	43.60	66.25	รวมทั้งสิ้น	26	257.8733	44.2479	4.8479	10.96	5.69
1 น่าน	283	163.9957	156.7507	74.2992	47.40	43.48	1 เชียงราย	26	257.8733	44.2479	4.8479	10.96	5.69
2 สุโขทัย	180	386.8239	342.6913	127.2137	37.12	45.07	2 ป่าง	54	342.8654	67.2549	27.9655	41.58	8.79
3 ตาก	113	341.4557	168.1905	67.4970	40.13	47.75	3 แม่ฮ่องสอน	22	138.1166	7.0575	2.5700	36.42	10.14
4 แม่ฮ่องสอน	42	89.3997	86.1147	37.7378	43.82	53.14	4 แพร่	25	814.7343	70.1161	6.3271	9.02	11.90
5 ลำพูน	67	218.0827	214.7143	55.6847	25.93	63.19	5 อุตรดิตถ์	31	280.2457	62.4007	19.9927	32.04	14.91
6 เชียงราย	53	181.3677	168.2432	65.1205	38.71	63.33	6 ลำพูน	19	175.9486	34.2308	28.5479	83.40	15.16
7 แพร่	118	205.4492	180.5285	55.9517	30.99	68.06	7 ลำปาง	24	271.4231	56.6845	24.2278	41.28	18.46
8 พะเยา	21	38.8310	38.8310	23.3502	60.13	75.57	8 สุโขทัย	19	238.4530	107.5757	29.6840	27.59	21.14
9 เชียงใหม่	283	531.7826	471.8549	278.4134	59.00	78.27	9 ตาก	44	434.9908	134.7346	45.2261	33.57	33.89
10 อุตรดิตถ์	70	287.1866	222.5722	59.8366	26.88	80.97	10 เชียงใหม่	48	815.2464	315.2520	269.5453	85.50	35.05
11 ลำปาง	224	276.5589	262.4880	163.3841	62.24	103.84	11 พะเยา	5	67.0790	30.7778	16.9533	55.08	50.20

หมายเหตุ: 1.ผลการเบิกจ่ายเป็นข้อมูลที่ส่วนราชการบันทึกผ่านระบบรายงานแผน/ผลการฟื้นฟู เยียวยาผู้ประสบอุทกภัยของสำนักงานงบประมาณ

เนื่องจากผลการเบิกจ่ายจากระบบ GFMS ไม่สามารถจำแนกตามพื้นที่ดำเนินการในระดับรายการย่อยได้

ดังนั้นสถานะการเบิกจ่ายที่แสดงในรายงานจึงยังไม่ครบถ้วนหากเปรียบเทียบผลการเบิกจ่ายกับระบบ GFMS

2.สำนักงานงบประมาณรายงานจังหวัดในมิติพื้นที่ดำเนินการ ไม่ใช่จังหวัดในมิติพื้นที่เบิกจ่าย

สรุปการปฏิบัติงานและการใช้จ่ายงบประมาณการให้ความช่วยเหลือ พี่นฟู เยียวยาผู้ได้รับผลกระทบจากสถานการณ์อุทกภัย

กลุ่มจังหวัดกลางน้ำ จำแนกรายจังหวัด (พื้นที่ดำเนินการ)

รายการด้านโครงสร้างพื้นฐาน สรุป ณ วันที่ 6 มิ.ย. 2555

หน่วย : ล้านบาท (ทศนิยม 4 ตำแหน่ง)

คาดว่าจะแล้วเสร็จภายในเดือน ก.ค. 2555							คาดว่าจะแล้วเสร็จภายหลังเดือน ก.ค. 2555						
จังหวัด	จำนวน (รายการ)	การใช้จ่ายงบประมาณ				ความก้าวหน้า ในการดำเนินงาน (ร้อยละ)	จังหวัด	จำนวน (รายการ)	การใช้จ่ายงบประมาณ				ความก้าวหน้า ในการดำเนินงาน (ร้อยละ)
		จัดสรร	แผนถึง พ.ค.55	*เบิกจ่าย (กรมรายงาน)	ร้อยละ				จัดสรร	แผนถึง พ.ค.55	*เบิกจ่าย (กรมรายงาน)	ร้อยละ	
รวมทั้งสิ้น	2,169	6,237,4369	4,738,5471	2,502,9042	52.82	38.22							
1 ชัยนาท	681	1,389.1844	899.1873	658.6669	73.25	22.96	1 กำแพงเพชร	27	277.3791	71.8464	16.2610	22.63	9.60
2 กำแพงเพชร	223	604.5295	396.5693	345.1062	87.02	36.56	2 ชัยนาท	21	419.5676	230.2043	34.5258	15.00	15.05
3 พิษณุโลก	343	872.0878	654.2432	249.5722	38.15	38.18	3 พิษณุโลก	53	881.9107	36.9642	4.5784	12.39	16.69
4 อุทัยธานี	128	373.1214	320.5505	117.8123	36.75	43.91	4 นครสวรรค์	37	813.3928	161.7499	124.9975	77.28	17.42
5 นครสวรรค์	507	2,178.9822	1,768.3737	877.8276	49.64	44.08	5 อุทัยธานี	73	387.1891	313.3618	37.3308	11.91	36.23
6 พิษณุโลก	287	819.5316	699.6230	253.9192	36.29	62.89	6 พิษณุโลก	27	428.8652	185.1813	46.6807	25.21	52.19

หมายเหตุ: 1.ผลการเบิกจ่ายเป็นข้อมูลในส่วนราชการบันทึกผ่านระบบรายงานแผน/ผลการฟื้นฟูเยียวยาผู้ประสบอุทกภัยของสำนักงบประมาณ

เนื่องจากผลการเบิกจ่ายจากระบบ GFMS ไม่สามารถจำแนกตามพื้นที่ดำเนินการในระดับรายการย่อยได้

ดังนั้นสถานะการเบิกจ่ายที่แสดงในรายงานจึงยังไม่ครบถ้วนหากเปรียบเทียบผลการเบิกจ่ายกับระบบ GFMS

2.สำนักงบประมาณ รายงานจังหวัดในมิติพื้นที่ดำเนินการ ไม่ใช่จังหวัดในมิติพื้นที่เบิกจ่าย

สรุปการปฏิบัติงานและการใช้จ่ายงบประมาณการให้ความช่วยเหลือ พี่นฟู เยียวยาผู้ได้รับผลกระทบจากสถานการณ์อุทกภัย

กลุ่มจังหวัดปายน้ำ จำแนกรายจังหวัด (พื้นที่ดำเนินการ)

รายการด้านโครงสร้างพื้นฐาน สรุป ณ วันที่ 6 มิ.ย. 2555

หน่วย: ล้านบาท (ทศนิยม 4 ตำแหน่ง)

คาดว่าจะแล้วเสร็จภายในเดือน ส.ค. 2555							คาดว่าจะแล้วเสร็จภายหลังจากเดือน ส.ค. 2555							
จังหวัด	จำนวน (รายการ)	การใช้จ่ายงบประมาณ				ความก้าวหน้า ในการดำเนินงาน (ร้อยละ)	จังหวัด	จำนวน (รายการ)	การใช้จ่ายงบประมาณ				ความก้าวหน้า ในการดำเนินงาน (ร้อยละ)	
		จัดสรร	แผนถึง พ.ศ.55	*เบิกจ่าย (กรมรายงาน)	ร้อยละ				จัดสรร	แผนถึง พ.ศ.55	*เบิกจ่าย (กรมรายงาน)	ร้อยละ		
รวมทั้งสิ้น	6,754	20,962.6316	12,328.6641	5,411.2647	43.89									
1 ปทุมธานี	971	2,861.0008	1,546.1461	558.5335	36.12	1 สิงห์บุรี	20	488.4067	170.0341	26.4060	15.53	6.45		
2 นครนายก	197	293.3409	85.9112	81.9293	95.37	2 นครปฐม	35	1,623.9186	241.2136	48.5861	20.14	9.43		
3 นครปฐม	257	1,083.6118	506.7249	297.0205	58.62	3 กรุงเทพมหานคร	152	8,201.7588	866.3418	802.5218	92.63	11.53		
4 ปราจีนบุรี	247	386.5888	187.8462	123.3478	65.66	4 ปทุมธานี	94	2,752.1659	639.6917	522.8691	81.74	11.93		
5 สระบุรี	212	952.2055	590.8117	163.6540	27.70	5 นนทบุรี	25	368.5669	108.3374	3.2480	3.00	12.24		
6 พระนครศรีอยุธยา	1,504	4,498.3718	3,243.9400	1,338.9903	41.28	6 ลพบุรี	18	451.0651	119.4729	28.4567	23.82	18.81		
7 กรุงเทพมหานคร	285	2,324.8169	519.1914	133.3218	25.68	7 สมุทรปราการ	2	154.0000	52.7229	21.6000	40.97	20.42		
8 สมุทรปราการ	32	344.0338	197.6548	98.8387	50.01	8 พระนครศรีอยุธยา	692	3,627.4158	1,432.3797	306.6759	21.41	25.74		
9 สมุทรสาคร	32	160.2514	32.9767	22.5718	68.45	9 สุพรรณบุรี	19	196.3110	45.2499	27.0408	59.76	28.00		
10 นนทบุรี	297	1,423.5204	853.9727	329.2185	38.55	10 อ่างทอง	27	330.5082	82.2595	38.2760	46.53	28.03		
11 สุพรรณบุรี	328	1,177.7786	838.5025	575.5578	68.64	11 ปราจีนบุรี	46	189.9848	75.6144	8.0145	10.60	35.65		
12 สิงห์บุรี	509	1,297.2592	848.0626	440.7820	51.98	12 สมุทรสาคร	4	257.3090	109.7042	18.9166	17.24	42.22		
13 อ่างทอง	1,088	2,200.2145	1,241.6548	777.4177	62.61	13 สระบุรี	27	314.3748	183.0958	111.0909	60.67	45.57		
14 ฉะเชิงเทรา	363	544.7863	434.8906	186.0142	42.77	14 นครนายก	9	58.4511	1.0156	12.9998	1,280.01	48.93		
15 ลพบุรี	432	1,414.8509	1,200.3779	284.0668	23.66	15 ฉะเชิงเทรา	130	543.4504	161.4033	73.9506	45.82	178.78		

หมายเหตุ: 1.ผลการเบิกจ่ายเป็นข้อมูลในส่วนราชการบันทึกผ่านระบบรายงานแผน/ผลการฟื้นฟูเยียวยาผู้ประสบอุทกภัยของสำนักงานงบประมาณ

เนื่องจากผลการเบิกจ่ายจากระบบ GFMS ไม่สามารถจำแนกตามพื้นที่ดำเนินการในระดับรายการย่อยได้
 ดังนั้นสถานะการเบิกจ่ายที่แสดงในรายงานจึงยังไม่ครบถ้วนหากเปรียบเทียบผลการเบิกจ่ายกับระบบ GFMS
 2.สำนักงานงบประมาณรายงานจังหวัดในมิติพื้นที่ดำเนินการ ไม่ใช่จังหวัดในมิติพื้นที่เบิกจ่าย