



ที่ นร ๐๕๐๕/ว ๓๒๓

สำนักเลขาธิการคณะรัฐมนตรี
๖๖๖ ถนนบรมราชชนนี
เขตบางพลัด กทม. ๑๐๗๐๐

๑๕ ตุลาคม ๒๕๕๑

เรื่อง รายงานผลการเบิกจ่ายเงินงบประมาณประจำเดือนกรกฎาคม ๒๕๕๑

เรียน รอง-นรม., รัฐ-นร., กระทรวง, กรม

อ้างถึง หนังสือสำนักเลขาธิการคณะรัฐมนตรี ที่ นร ๐๕๐๕/ว ๑๓๗ ลงวันที่ ๖ สิงหาคม ๒๕๕๑

สิ่งที่ส่งมาด้วย สำเนาหนังสือกระทรวงการคลัง ด่วนที่สุด ที่ กค ๐๔๒๐.๕/๑๖๘๖๕ ลงวันที่ ๑๙ กันยายน ๒๕๕๑

ตามที่ได้ยื่นยัน/แจ้งมติคณะรัฐมนตรี (๕ สิงหาคม ๒๕๕๑) เรื่อง รายงานผลการเบิกจ่าย
เงินงบประมาณประจำเดือนมิถุนายน ๒๕๕๑ มาเพื่อทราบ ความละเอียดแจ้งแล้ว นั้น

กระทรวงการคลังได้เสนอรายงานผลการเบิกจ่ายเงินงบประมาณประจำเดือนกรกฎาคม ๒๕๕๑
มาเพื่อคณะรัฐมนตรีทราบ ความละเอียดปรากฏตามสำเนาหนังสือที่ส่งมาด้วยนี้

สำนักเลขาธิการคณะรัฐมนตรีได้นำเสนอคณะรัฐมนตรีทราบแล้วเมื่อวันที่ ๙ ตุลาคม ๒๕๕๑

จึงเรียนมาเพื่อโปรดทราบ

ขอแสดงความนับถือ

(นายสุรชัย ภูประเสริฐ)
เลขาธิการคณะรัฐมนตรี

สำนักพัฒนายุทธศาสตร์และติดตามนโยบายพิเศษ

โทร. ๐ ๒๕๕๖ ๘๓๑๒

โทรสาร ๐ ๒๕๕๖ ๘๓๑๒

www.cabinet.thaigov.go.th

ด่วนที่สุด

ที่ กค 0420.5/16865



กระทรวงการคลัง

ถนนพระราม 6 กทม. 10400

19 กันยายน 2551

เรื่อง รายงานผลการเบิกจ่ายเงินงบประมาณประจำเดือนกรกฎาคม 2551

เรียน เลขาธิการคณะรัฐมนตรี

อ้างถึง หนังสือสำนักเลขาธิการคณะรัฐมนตรี ด่วนที่สุด ที่ นร 0506/ว 136 ลงวันที่ 20 กันยายน 2550

เรื่องเดิม

คณะรัฐมนตรีมีมติเมื่อวันที่ 18 กันยายน 2550 ให้กระทรวงการคลังรายงานผลการเบิกจ่ายเงินงบประมาณรายจ่ายประจำปีงบประมาณ พ.ศ. 2551 ให้คณะรัฐมนตรีทราบ

เหตุผลความจำเป็น

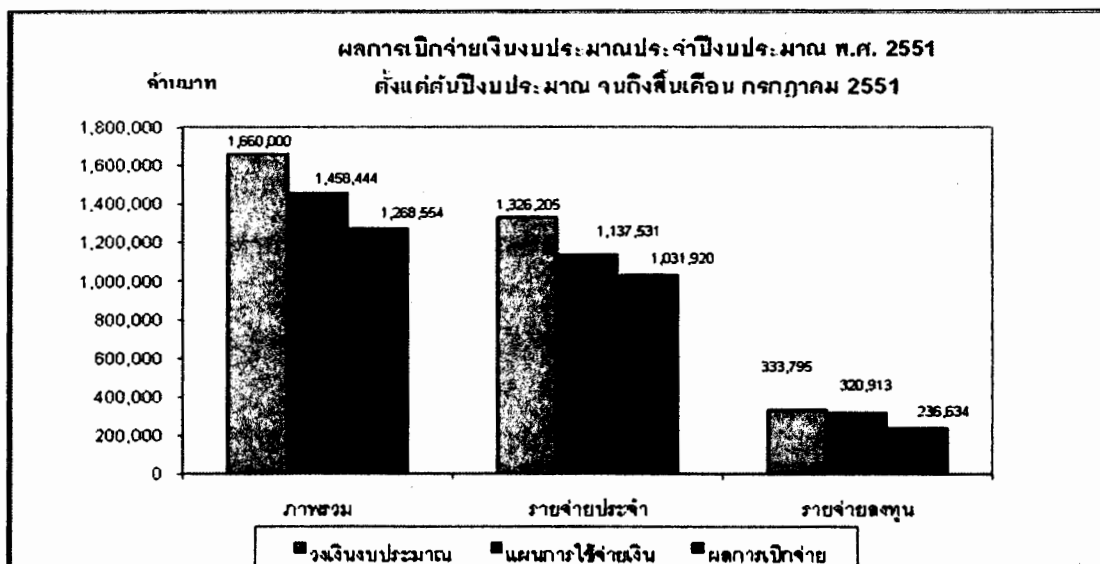
เพื่อให้คณะรัฐมนตรีรับทราบผลการเบิกจ่ายเงินของส่วนราชการและรัฐวิสาหกิจและใช้เป็นข้อมูลในการติดตามเร่งรัดการใช้จ่ายเงินให้เป็นไปตามเป้าหมายที่คณะรัฐมนตรีกำหนด

ข้อเท็จจริง

กระทรวงการคลังขอรายงานสรุปผลการเบิกจ่ายเงินงบประมาณประจำปีงบประมาณ พ.ศ. 2551 ณ สิ้นเดือนกรกฎาคม 2551

การเบิกจ่ายเงินงบประมาณในภาพรวมทั้งประเทศ

- การเบิกจ่ายเงินงบประมาณ จำแนกตามลักษณะเศรษฐกิจ (ประจำ/ลงทุน)



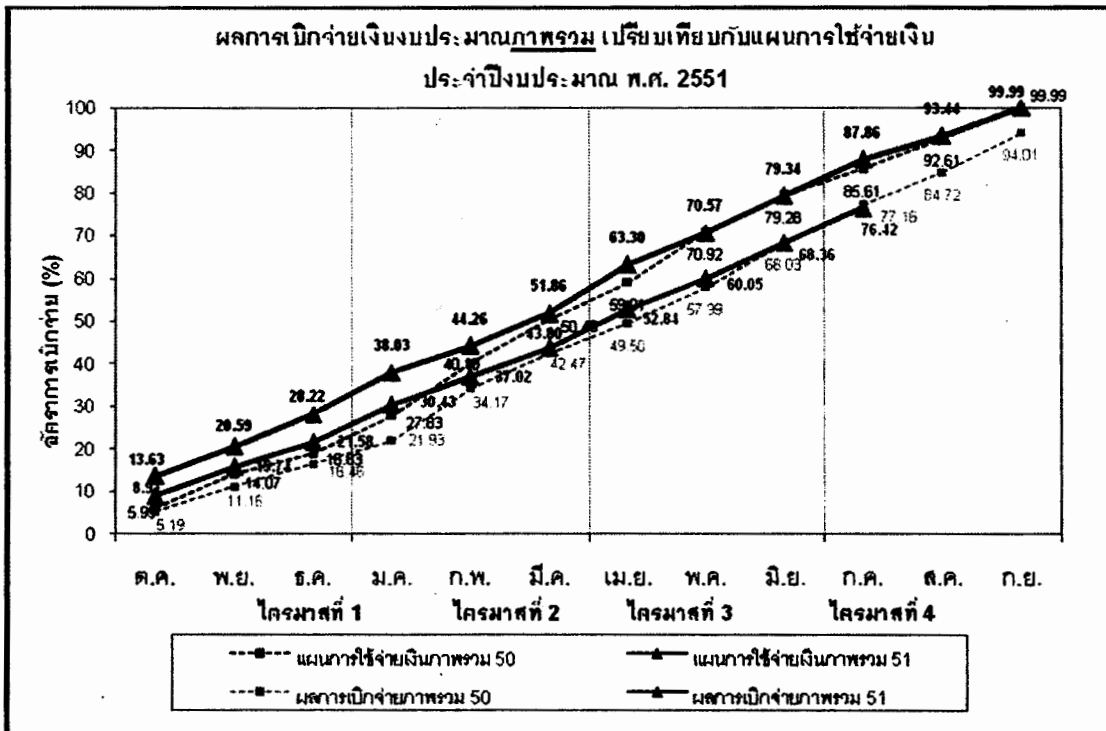
/ส่วนราชการ...

ส่วนราชการและรัฐวิสาหกิจเบิกจ่ายเงินจากคลังแล้ว 1,268,554.21 ล้านบาท หรือร้อยละ 76.42 ของวงเงินงบประมาณ (1,660,000 ล้านบาท) จำแนกเป็น

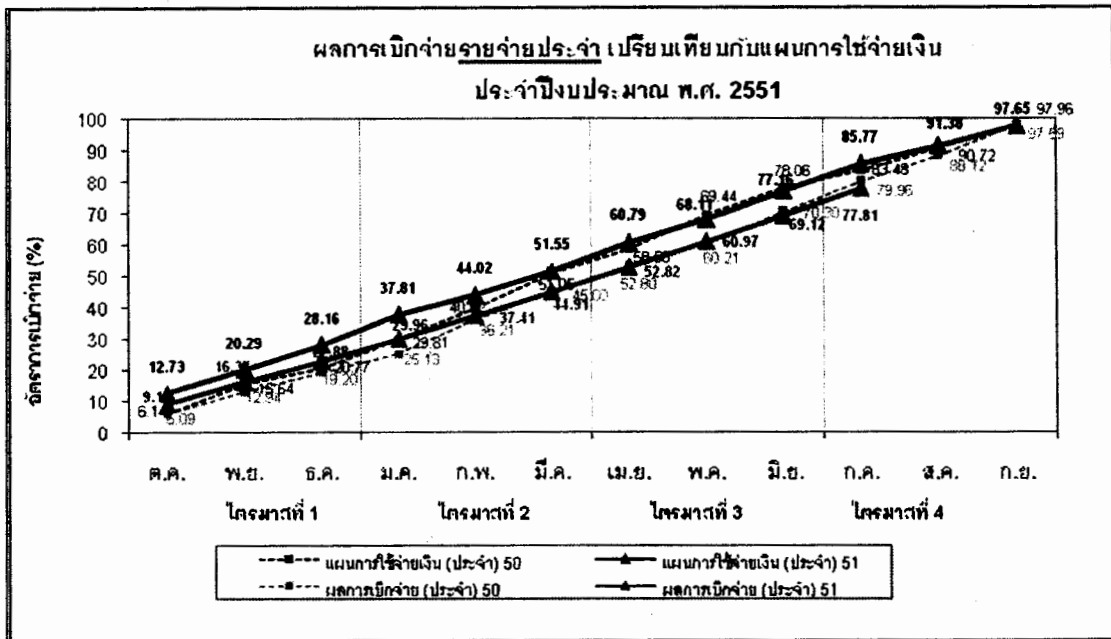
- รายจ่ายประจำ 1,031,920.37 ล้านบาท หรือร้อยละ 77.81 ของวงเงินงบประมาณ รายจ่ายประจำหลังโอนเปลี่ยนแปลง (1,326,204.68 ล้านบาท)

- รายจ่ายลงทุน 236,633.84 ล้านบาท หรือร้อยละ 70.89 ของวงเงินงบประมาณ รายจ่ายลงทุนหลังโอนเปลี่ยนแปลง (333,795.32 ล้านบาท)

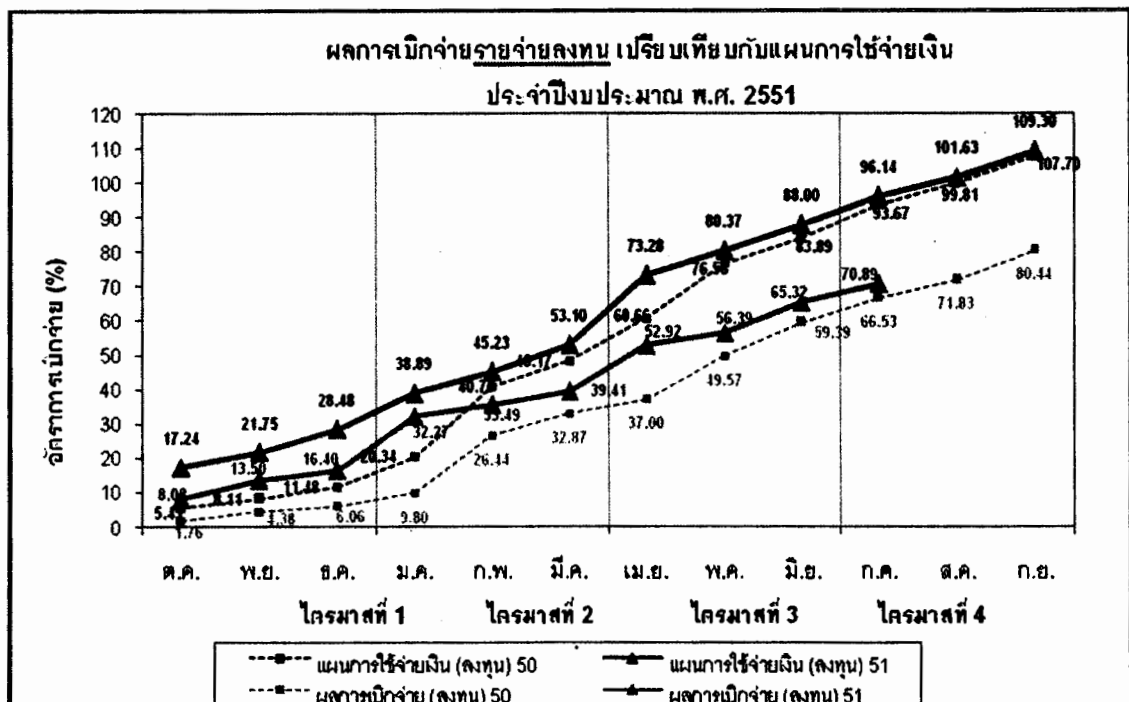
- การเบิกจ่ายเงินงบประมาณ เปรียบเทียบกับแผนการใช้จ่ายเงิน



- การเบิกจ่ายเงินงบประมาณภาพรวม ตั้งแต่ต้นปีงบประมาณ จนถึงสิ้นเดือนกรกฎาคม 2551 คิดเป็นร้อยละ 76.42 ต่ำกว่าแผนการใช้จ่ายเงิน (ร้อยละ 87.86) คิดเป็นร้อยละ 13.02



▪ การเบิกจ่ายเงินงบประมาณรายจ่ายประจำ ตั้งแต่ต้นปีงบประมาณ จนถึงสิ้นเดือนกรกฎาคม 2551 คิดเป็นร้อยละ 77.81 ต่ำกว่าแผนการใช้จ่ายเงิน (ร้อยละ 85.77) คิดเป็นร้อยละ 9.28



▪ การเบิกจ่ายเงินงบประมาณรายจ่ายลงทุน ตั้งแต่ต้นปีงบประมาณ จนถึงสิ้นเดือนกรกฎาคม 2551 คิดเป็นร้อยละ 70.89 ต่ำกว่าแผนการใช้จ่ายเงิน (ร้อยละ 96.14) คิดเป็นร้อยละ 26.26

/การเบิกจ่าย...

- การเบิกจ่ายเงินงบประมาณ จำแนกตามหน่วยงาน

หน่วยงานที่มีอัตราการเบิกจ่ายเงินงบประมาณในภาพรวมต่ำสุด 3 หน่วยงาน
ตามตาราง ดังนี้

ตารางหน่วยงานที่มีอัตราการเบิกจ่ายงบประมาณในภาพรวมต่ำสุด 3 หน่วยงาน

	หน่วยงาน	วงเงินงบประมาณ (ล้านบาท)	ร้อยละ
หน่วยงานที่ได้รับจัดสรรงบประมาณ ต่ำกว่า 10,000 ล้านบาท (10 หน่วยงาน)	1. กระทรวงเทคโนโลยีสารสนเทศ และการสื่อสาร	3,870	39.84
	2. กระทรวงพลังงาน	2,466	45.41
	3. กระทรวงวัฒนธรรม	4,381	56.13
หน่วยงานที่ได้รับจัดสรรงบประมาณ 10,000 - 100,000 ล้านบาท (10 หน่วยงาน)	1. กระทรวงเกษตรและสหกรณ์	64,787	67.01
	2. กระทรวงคมนาคม	65,775	70.08
	3. กระทรวงทรัพยากรธรรมชาติและสิ่งแวดล้อม	18,799	71.19
หน่วยงานที่ได้รับจัดสรรงบประมาณ สูงกว่า 100,000 ล้านบาท (4 หน่วยงาน)	1. กระทรวงกลาโหม	146,598	59.72
	2. กระทรวงการคลัง	180,600	70.22
	3. กระทรวงมหาดไทย	181,471	81.71

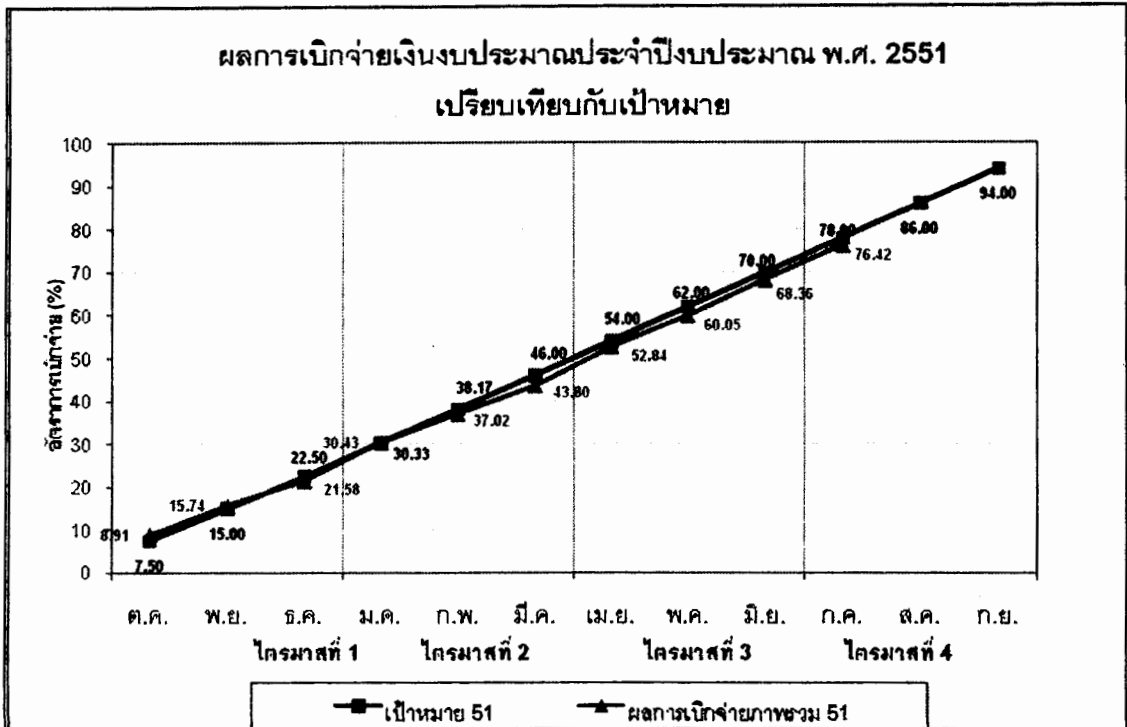
หน่วยงานที่มีอัตราการเบิกจ่ายเงินงบประมาณรายจ่ายลงทุนต่ำสุด 3 หน่วยงาน
ตามตาราง ดังนี้

ตารางหน่วยงานที่มีอัตราการเบิกจ่ายงบประมาณรายจ่ายลงทุนต่ำสุด 3 หน่วยงาน

	หน่วยงาน	วงเงินงบประมาณ (ล้านบาท)	ร้อยละ
หน่วยงานที่ได้รับจัดสรรงบประมาณ ต่ำกว่า 1,000 ล้านบาท (9 หน่วยงาน)	1. กระทรวงเทคโนโลยีสารสนเทศ และการสื่อสาร	701	12.83
	2. กระทรวงพลังงาน	934	18.55
	3. สำนักนายกรัฐมนตรี	655	30.88
หน่วยงานที่ได้รับจัดสรรงบประมาณ 1,000 - 10,000 ล้านบาท (8 หน่วยงาน)	1. ส่วนราชการไม่สังกัดฯ	4,827	17.54
	2. กระทรวงยุติธรรม	1,081	24.92
	3. กระทรวงวัฒนธรรม	1,464	29.17
หน่วยงานที่ได้รับจัดสรรงบประมาณ สูงกว่า 10,000 ล้านบาท (5 หน่วยงาน)	1. กระทรวงศึกษาธิการ	21,243	48.48
	2. กระทรวงเกษตรและสหกรณ์	31,882	56.90
	3. รัฐวิสาหกิจ	16,169	57.28

การเบิกจ่าย...

- การเบิกจ่ายเงินงบประมาณ เปรียบเทียบกับเป้าหมาย



หมายเหตุ : เป้าหมายการเบิกจ่ายงบประมาณ ณ สิ้นเดือนกรกฎาคม 2551 คือร้อยละ 78.00

การเบิกจ่ายเงินงบประมาณในภาพรวม ตั้งแต่ต้นปีงบประมาณ จนถึงสิ้นเดือนกรกฎาคม 2551 คิดเป็นร้อยละ 76.42 ต่ำกว่าเป้าหมาย (ร้อยละ 78.00) คิดเป็นร้อยละ 1.58

/หน่วยงาน...

หน่วยงานที่มีผลการเบิกจ่ายเงินงบประมาณในภาพรวมต่ำกว่าเป้าหมาย ดังนี้
ตารางหน่วยงานทั้งหมดที่มีผลการเบิกจ่ายงบประมาณในภาพรวมต่ำกว่าเป้าหมาย
(เรียงลำดับตามหน่วยงานที่มีร้อยละเบิกจ่ายต่ำกว่าเป้าหมาย จากมากไปน้อย)

ภาพรวม	หน่วยงาน	จำนวนเงิน	ร้อยละ	ค่าเบี่ยงเบน
	1. กระทรวงเทคโนโลยีสารสนเทศและการสื่อสาร	3,870	39.84	(38.16)
	2. กระทรวงพลังงาน	2,466	45.41	(32.59)
	3. กระทรวงวัฒนธรรม	4,381	56.13	(21.87)
	4. กระทรวงกลาโหม	146,598	59.72	(18.28)
	5. กระทรวงการท่องเที่ยวและกีฬา	3,653	64.30	(13.70)
	6. กระทรวงเกษตรและสหกรณ์	64,787	67.01	(10.99)
	7. กระทรวงพาณิชย์	5,944	68.56	(9.44)
	8. กระทรวงอุตสาหกรรม	5,070	69.60	(8.40)
	9. กระทรวงคมนาคม	65,775	70.08	(7.92)
	10. กระทรวงการคลัง	180,600	70.22	(7.78)
	11. กระทรวงทรัพยากรธรรมชาติและสิ่งแวดล้อม	18,799	71.19	(6.81)
	12. กระทรวงยุติธรรม	13,658	72.04	(5.96)
	13. กระทรวงการต่างประเทศ	7,224	74.90	(3.10)
	14. กระทรวงวิทยาศาสตร์และเทคโนโลยี	6,884	76.98	(1.02)
	15. ส่วนราชการในสังกัดสำนักนายกรัฐมนตรี	79,049	77.81	(0.19)

จึงเรียนมาเพื่อโปรดนำเสนอคณะรัฐมนตรีเพื่อทราบต่อไป

ขอแสดงความนับถือ



(นายสุรพงษ์ สืบวงศ์ลี)

รัฐมนตรีว่าการกระทรวงการคลัง

กรมบัญชีกลาง

สำนักบริหารการรับ - จ่ายเงินภาครัฐ

โทรศัพท์ 0 2273 9024 ต่อ 4515

โทรสาร 0 2271 3132

สำนักงานกึ่งรัฐบาล

สำนักงานกึ่งรัฐบาล

หน่วย : ล้านบาท

กระทรวง	รายจ่ายประจำ					รายจ่ายลงทุน						ภาพรวม					
	วงเงินงบประมาณ หลังโอนปีงบประมาณ	งวด	แผนการใช้จ่าย	รายจ่าย	ร้อยละ ต่องบประมาณ	วงเงินงบประมาณ หลังโอนปีงบประมาณ	งวด	แผนการใช้จ่าย	รายจ่าย	ร้อยละ ต่องบประมาณ	ลำดับ	วงเงินงบประมาณ หลังโอนปีงบประมาณ	งวด	แผนการใช้จ่าย	รายจ่าย	ร้อยละ ต่องบประมาณ	ลำดับ
สำนักงานกึ่งรัฐบาล	13,941.82	13,941.82	9,896.03	11,432.39	82.00	865.21	865.21	2,164.41	205.41	30.88	17	14,806.83	14,806.83	11,862.44	11,837.80	79.87	7
กระทรวงกลาโหม	142,908.57	142,908.57	117,206.78	85,067.88	59.53	3,889.77	3,889.77	1,584.74	2,481.00	63.82	5	146,598.34	146,598.34	118,791.52	81,548.98	55.67	21
กระทรวงการคลัง	173,700.44	173,700.44	141,260.52	122,896.42	70.75	8,899.31	8,894.35	8,029.15	3,811.84	42.85	9	180,599.76	180,594.79	147,289.67	128,808.37	71.38	15
กระทรวงการต่างประเทศ	6,785.99	6,785.99	6,844.02	5,240.19	77.45	457.90	457.90	453.75	170.37	37.21	15	7,223.90	7,223.90	7,097.77	5,410.58	74.90	12
กระทรวงการท่องเที่ยวและกีฬา	2,870.14	2,870.14	2,344.54	1,983.22	74.27	983.11	983.09	778.03	365.81	37.21	14	3,853.26	3,853.23	3,122.58	2,349.03	64.30	20
กระทรวงการพัฒนาสังคมและความมั่นคงของมนุษย์	6,535.85	6,535.85	5,912.32	4,791.85	73.32	2,589.15	2,589.15	1,859.98	2,340.80	90.40	1	9,125.00	9,125.00	7,872.27	7,132.45	78.18	9
กระทรวงเกษตรและสหกรณ์	32,924.70	32,904.69	28,012.28	25,286.41	76.80	31,882.33	31,343.88	29,014.31	16,129.33	50.62	8	84,787.03	84,432.92	57,028.57	43,414.74	67.01	19
กระทรวงคมนาคม	7,033.47	7,033.47	6,786.82	5,121.80	72.82	88,741.43	87,399.45	48,163.20	40,975.21	46.50	4	85,774.90	84,432.92	53,950.02	46,087.02	70.08	18
กระทรวงวิทยาศาสตร์และเทคโนโลยี	13,733.73	13,733.73	11,898.27	9,648.93	71.71	5,085.39	5,085.39	4,107.83	3,533.53	69.78	3	16,799.12	16,799.12	16,008.11	13,382.46	71.19	14
กระทรวงเทคโนโลยีสารสนเทศและการสื่อสาร	3,159.27	3,159.27	2,834.36	1,450.44	45.91	710.42	710.42	513.44	91.14	12.83	22	3,889.89	3,889.89	3,147.81	1,541.58	39.84	24
กระทรวงพลังงาน	1,532.78	1,532.78	1,273.89	946.82	61.77	933.67	721.71	827.16	173.22	18.55	20	2,466.45	2,254.49	1,901.05	1,120.04	45.41	23
กระทรวงพาณิชย์	5,700.96	5,700.96	4,980.83	3,979.41	69.80	243.25	243.25	163.21	95.97	39.45	13	5,944.21	5,944.21	5,124.04	4,075.38	68.58	18
กระทรวงมหาดไทย	48,308.52	48,308.52	40,655.95	36,243.82	75.03	143,164.43	139,278.92	128,361.38	120,203.16	83.98	2	191,470.95	187,585.44	169,017.32	158,446.98	81.71	5
กระทรวงยุติธรรม	12,577.82	12,577.82	11,245.36	9,570.05	76.09	1,080.62	1,080.62	1,021.74	289.31	24.82	19	13,858.44	13,858.44	12,267.09	9,839.35	72.04	13
กระทรวงแรงงาน	25,894.88	25,894.88	25,168.48	24,782.33	95.70	304.19	304.19	258.91	158.09	51.97	11	28,199.07	28,199.07	25,425.39	24,940.41	95.20	2
กระทรวงวัฒนธรรม	2,917.58	2,917.58	2,417.46	2,032.16	69.65	1,463.80	1,463.80	1,212.47	428.99	29.17	18	4,381.38	4,381.38	3,629.93	2,459.14	56.13	22
กระทรวงวิทยาศาสตร์และเทคโนโลยี	6,225.80	6,225.80	6,566.84	4,891.99	75.88	657.79	573.00	448.67	407.02	61.88	6	8,883.80	8,798.80	7,018.51	5,299.01	78.88	11
กระทรวงศึกษาธิการ	278,072.35	278,072.35	268,460.85	235,890.08	84.83	21,242.87	21,242.87	19,584.90	9,870.10	46.46	12	299,315.23	299,315.22	286,035.75	245,760.18	82.11	4
กระทรวงสาธารณสุข	81,917.35	81,917.35	51,429.02	51,898.57	63.82	3,476.15	3,476.15	2,570.43	1,245.97	35.84	16	65,393.50	65,401.53	53,999.44	53,144.54	81.27	6
กระทรวงอุตสาหกรรม	4,713.45	4,713.45	4,078.41	3,332.12	70.89	358.10	358.10	261.05	198.54	55.19	10	5,089.58	5,089.58	4,340.46	3,528.88	69.50	17
สำนักงานกึ่งรัฐบาล	74,222.42	74,222.42	62,802.23	60,864.71	81.73	4,826.92	4,826.92	3,481.20	848.64	17.54	21	79,049.34	79,049.34	66,293.43	61,511.35	77.81	10
หน่วยงานอิสระตามรัฐธรรมนูญ	19,385.71	19,385.71	18,211.22	19,182.15	98.85	-	-	-	-	-	-	19,385.71	19,385.71	18,211.22	19,182.15	98.85	1
รัฐวิสาหกิจ	40,062.03	40,062.03	36,482.18	35,473.79	88.55	16,168.91	16,168.91	14,211.86	9,258.14	57.26	7	58,230.94	58,230.94	50,893.84	44,731.94	78.55	8
ธนาคารไทย	1,910.31	1,910.31	1,910.04	1,795.74	94.00	-	-	-	-	-	N/A	1,910.31	1,910.31	1,910.04	1,795.74	94.00	3
กองทุนและเงินทุนหมุนเวียน	108,998.93	108,998.93	99,391.51	101,020.84	92.68	15,830.00	15,830.00	15,705.00	15,830.00	100.00	-	124,828.93	124,828.93	115,096.51	116,850.84	93.81	-
งบกลาง	230,392.00	199,869.15	173,086.18	167,117.86	72.54	12,382.59	9,949.23	38,227.20	5,448.38	44.00	-	242,774.58	209,818.38	211,313.38	172,568.02	71.08	-
รวม	1,328,204.68	1,295,668.75	1,137,531.33	1,031,920.37	77.81	333,795.32	325,314.28	320,812.77	236,833.84	70.88	-	1,660,000.00	1,620,984.03	1,458,444.12	1,288,554.21	78.42	-

หมายเหตุ : 1. ข้อมูลเบื้องต้น

2. แผนการใช้จ่ายเป็นแผนระยะสั้นตั้งแต่ปีงบประมาณ จนถึงสิ้นเดือนกรกฎาคม 2551

ที่มา : ระบบการบริการการเงินการคลังภาครัฐแบบอิเล็กทรอนิกส์ (GFMS)

รวบรวม : กรมบัญชีกลาง

ข้อมูล ณ วันที่ 31 กรกฎาคม 2551