

# ด่วนที่สุด

ที่ นร ๐๕๐๘/ว ๑๗๓



ถึง กระทรวงต่าง ๆ

พร้อมหนังสือนี้ สำนักเลขาธิการคณะรัฐมนตรีขอส่งสำเนาหนังสือสำนักเลขาธิการคณะรัฐมนตรี ด่วนที่สุด ที่ นร ๐๕๐๘/ว(ร) ๓๑๑ ลงวันที่ ๒๑ ตุลาคม ๒๕๕๖ เรื่อง พระราชพิธีทรงบำเพ็ญพระราชกุศลถวายผ้าพระกฐิน พุทธศักราช ๒๕๕๖ มาเพื่อดำเนินการ ตามนัยหนังสือสำนักเลขาธิการคณะรัฐมนตรี ที่ นร ๐๒๐๑/ว ๖๑ ลงวันที่ ๑๑ เมษายน ๒๕๒๙ ต่อไป



สำนักอาลักษณ์และเครื่องราชอิสริยาภรณ์

โทร. ๐ ๒๒๘๐ ๙๐๐๐ ต่อ ๔๑๘

โทรสาร ๐ ๒๒๘๒ ๘๒๒๔

[www.cabinet.thaigov.go.th](http://www.cabinet.thaigov.go.th)

# ด่วนที่สุด

ที่ นร ๐๕๐๘/ว(ร) ๓๑๑

สำนักเลขาธิการคณะรัฐมนตรี  
ทำเนียบรัฐบาล กทม. ๑๐๓๐๐

๒๑ ตุลาคม ๒๕๕๖

เรื่อง พระราชพิธีทรงบำเพ็ญพระราชกุศลถวายผ้าพระกฐิน พุทธศักราช ๒๕๕๖

เรียน รัฐมนตรีทุกท่าน

- สิ่งที่ส่งมาด้วย ๑. หมายกำหนดการพระราชพิธี ฯ  
๒. ข้อมูลรายละเอียดกำหนดการพระราชพิธี ฯ และผลัดเวรเฝ้า ฯ  
๓. วิธีการแต่งกายประดับเครื่องราชอิสริยาภรณ์พร้อมตัวอย่าง

ด้วยสำนักพระราชวังได้แจ้งหมายกำหนดการพระราชพิธีทรงบำเพ็ญพระราชกุศลถวายผ้าพระกฐิน พุทธศักราช ๒๕๕๖ เพื่อสำนักเลขาธิการคณะรัฐมนตรีดำเนินการในส่วนที่เกี่ยวข้อง ในการนี้ สำนักเลขาธิการคณะรัฐมนตรีได้จัดผลัดเวรเฝ้า ฯ ของคณะรัฐมนตรีที่จะเข้าเฝ้า ฯ ในการพระราชพิธีดังกล่าวตามลำดับ ดังข้อมูลรายละเอียดผลัดเวรเฝ้า ฯ กำหนดเวลานัดหมาย และการแต่งกาย พร้อมวิธีการประดับเครื่องราชอิสริยาภรณ์ที่ส่งมาด้วยนี้ และเพื่อให้การปฏิบัติภารกิจในการเข้าเฝ้า ฯ ในโอกาสดังกล่าวเป็นไปด้วยความเรียบร้อยสำนักเลขาธิการคณะรัฐมนตรีจึงมอบหมายให้เจ้าหน้าที่สำนักอาลักษณ์และเครื่องราชอิสริยาภรณ์ไปต้อนรับและอำนวยความสะดวกให้แก่รัฐมนตรีในผลัดเวรเฝ้า ฯ ด้วยแล้ว

จึงเรียนมาเพื่อโปรดทราบ

ขอแสดงความนับถือ

(นายอำพน กิตติอำพน)

เลขาธิการคณะรัฐมนตรี

สำนักอาลักษณ์และเครื่องราชอิสริยาภรณ์

โทร. ๐ ๒๒๘๐ ๙๐๐๐ ต่อ ๔๑๘

โทรสาร ๐ ๒๒๘๒ ๘๒๒๔

www.cabinet.thaigov.go.th

**ข้อมูลรายละเอียดกำหนดการพระราชพิธีทรงบำเพ็ญพระราชกุศลถวายผ้าพระกฐิน พุทธศักราช ๒๕๕๖  
ที่คณะรัฐมนตรีจะต้องร่วมเข้าเฝ้า ฯ**

กฐิน50/สว/ด

ที่	วัน/เดือน/ปี	สถานที่	องค์เสด็จ ฯ	เวลา		ผลัดเวรเฝ้า ฯ ครม.		การแต่งกาย ระดับเครื่องราชอิสริยาภรณ์		หมายเหตุ
				รวม. เดินทางถึง สถานที่	เสด็จ ฯ ถึง	ผลัด ที่	หัวหน้าผลัดเวรเฝ้า ฯ	ตามหมาย กำหนดการ	การแต่งกายของรัฐมนตรี	
๑.	วันอาทิตย์ที่ ๒๗ ตุลาคม ๒๕๕๖	วัดบวรนิเวศวิหาร (เป็นวัดที่ ๑)	สมเด็จพระบรมโอรสาธิราช ฯ สยามมกุฎราชกุมาร	ก่อนเวลา ๑๔.๓๐ น.	๑๕.๐๐ น.	๕	นายกิตติรัตน์ ณ ระนอง รอง นรม. และ รมว. กค.	เต็มยศจักรี หรือข้างเฝือก	- เต็มยศ (เสื้อขาว กางเกง หรือกระโปรงดำ) ระดับ เครื่องราชอิสริยาภรณ์ตระกูลข้างเฝือก คือ ให้สวม สายสะพาย ม.ป.ช. ร่วมกับดารา ม.ป.ช. และ ม.ว.ม. หรือสวมสายสะพาย ป.ช. ร่วมกับดารา ป.ช. และ ป.ม. หากได้รับพระราชทานชั้นสูงสุด ม.ว.ม. ให้สวมสายสะพาย ป.ช. ร่วมกับดารา ม.ว.ม. และ ป.ช. หรือได้รับพระราชทานชั้นสูงสุด ป.ม. ให้สวม สายสะพาย ป.ม. พร้อมดารา (ทั้งนี้ หากได้รับ ท.ช. ให้ประดับร่วมกับ ป.ม. ด้วย)	- เจ้าหน้าที่ต้อนรับ นายสุรศักดิ์ สุขลา โทร ๐๘ ๙๙๓๙๖ ๒๗๐๔
		วัดพระเชตุพน วิมลมังคลาราม (เป็นวัดที่ ๒)	สมเด็จพระบรมโอรสาธิราช ฯ สยามมกุฎราชกุมาร	๑๔.๓๐ น.	หลังเวลา ๑๕.๐๐ น.	๖	นายพงศ์เทพ เทพกาญจนา รอง. นรม.	เต็มยศจักรี หรือข้างเฝือก		
๒.	วันจันทร์ที่ ๒๘ ตุลาคม ๒๕๕๖	วัดเบญจมบพิตร ดุสิตวนาราม (เป็นวัดที่ ๑)	สมเด็จพระบรมโอรสาธิราช ฯ สยามมกุฎราชกุมาร	ก่อนเวลา ๑๔.๓๐ น.	๑๕.๐๐ น.	๗	นายยุคล ลิม้แหลมทอง รอง นรม. และ รมว. กช.	เต็มยศจักรี หรือมงกุฎไทย	- เต็มยศ (เสื้อขาว กางเกง หรือกระโปรงดำ) ระดับเครื่องราชอิสริยาภรณ์ตระกูลมงกุฎไทย คือ สวมสายสะพาย ม.ว.ม. ร่วมกับดารา ม.ว.ม. และ ป.ช. หรือสวมสายสะพาย ป.ม. พร้อมดารา (ทั้งนี้ หากได้รับ ท.ช. ให้ประดับร่วมกับ ป.ม. ด้วย) หาก ได้รับพระราชทานชั้นสูงสุด ม.ป.ช. ให้สวมสายสะพาย ม.ว.ม. ร่วมกับดารา ม.ป.ช. และ ม.ว.ม. หรือได้รับ พระราชทานชั้นสูงสุด ป.ช. ให้สวมสายสะพาย ป.ม. ร่วมกับดารา ป.ช. และ ป.ม.	- เจ้าหน้าที่ต้อนรับ นายธเนศ สนประเสริฐ โทร ๐๘ ๙๘๒๐ ๕๕๓๗
		วัดสุทัศน์เทพวราราม (เป็นวัดที่ ๒)	สมเด็จพระบรมโอรสาธิราช ฯ สยามมกุฎราชกุมาร	๑๔.๓๐ น.	หลังเวลา ๑๕.๐๐ น.	๑	นายสุรพงษ์ โตวิจิตรชัยกุล รอง นรม. และ รมว. กค.	เต็มยศจักรี หรือมงกุฎไทย		
๓.	วันจันทร์ที่ ๒๘ ตุลาคม ๒๕๕๖	วัดมกุฎกษัตริยาราม (เป็นวัดที่ ๑)	สมเด็จพระเทพรัตนราชสุดา ฯ สยามบรมราชกุมารี	ก่อนเวลา ๑๕.๓๐ น.	๑๖.๐๐ น.	๒	นายนิวัฒน์ธำรง บุญทรงไพศาล รอง นรม. และ รมว. พณ.	เต็มยศพรัตน์ หรือข้างเฝือก	- เต็มยศ (เสื้อขาว กางเกง หรือกระโปรงดำ) ระดับ เครื่องราชอิสริยาภรณ์ตระกูลข้างเฝือก คือ ให้สวม สายสะพาย ม.ป.ช. ร่วมกับดารา ม.ป.ช. และ ม.ว.ม. หรือสวมสายสะพาย ป.ช. ร่วมกับดารา ป.ช. และ ป.ม. หากได้รับพระราชทานชั้นสูงสุด ม.ว.ม. ให้สวมสายสะพาย ป.ช. ร่วมกับดารา ม.ว.ม. และ ป.ช. หรือได้รับพระราชทานชั้นสูงสุด ป.ม. ให้สวม สายสะพาย ป.ม. พร้อมดารา (ทั้งนี้ หากได้รับ ท.ช. ให้ประดับร่วมกับ ป.ม. ด้วย)	- เจ้าหน้าที่ต้อนรับ นายศิริพัฒน์ ไวพจน์ โทร. ๐๘ ๐๕๔๓ ๙๓๙๑
		วัดอรุณราชวราราม (เป็นวัดที่ ๒)	สมเด็จพระเทพรัตนราชสุดา ฯ สยามบรมราชกุมารี	๑๕.๓๐ น.	หลังเวลา ๑๖.๐๐ น.	๓	พลตำรวจเอก ประชา พรหมนอก รอง นรม.	เต็มยศพรัตน์ หรือข้างเฝือก		

Sn ฐน 50/สม/ค

ที่	วัน/เดือน/ปี	สถานที่	องค์เสด็จ ฯ	เวลา		ผลัดเวรเฝ้า ฯ ครม.		การแต่งกาย ระดับเครื่องราชอิสริยาภรณ์		หมายเหตุ
				รมต. เดินทางถึง สถานที่	เสด็จ ฯ ถึง	ผลัด ที่	หัวหน้าผลัดเวรเฝ้า ฯ	ตามหมาย กำหนดการ	การแต่งกายของรัฐมนตรี	
๔.	วันอังคารที่ ๒๙ ตุลาคม ๒๕๕๖	วัดราชาธิวาสวิหาร (เป็นวัดที่ ๑)  วัดราชบพิธ สถิตมหาสีมาราม (เป็นวัดที่ ๒)	สมเด็จพระบรมโอรสาธิราช ฯ สยามมกุฎราชกุมาร  สมเด็จพระบรมโอรสาธิราช ฯ สยามมกุฎราชกุมาร	ก่อนเวลา ๑๔.๓๐ น.  ๑๔.๓๐ น.	๑๕.๐๐ น.  หลังเวลา ๑๕.๐๐ น.	๔  ๕	นายปลอดประสพ สุรัสวดี รอง นรม.  นายกิตติรัตน์ ณ ระนอง รอง นรม. และ รมว. กค.	เต็มยศจักรี หรือมงกุฎไทย  เต็มยศจักรี หรือมงกุฎไทย	- เต็มยศ (เสื้อขาว กางเกง หรือกระโปรงดำ) ระดับเครื่องราชอิสริยาภรณ์ตระกูลมงกุฎไทย คือ สวมสายสะพาย ม.ว.ม. ร่วมกับดารา ม.ว.ม. และ ป.ช. หรือสวมสายสะพาย ป.ม. พร้อมดารา (ทั้งนี้ หากได้รับ ท.ช. ให้ประดับร่วมกับ ป.ม. ด้วย) หาก ได้รับพระราชทานชั้นสูงสุด ม.ป.ช. ให้สวมสายสะพาย ม.ว.ม. ร่วมกับดารา ม.ป.ช. และ ม.ว.ม. หรือได้รับ พระราชทานชั้นสูงสุด ป.ช. ให้สวมสายสะพาย ป.ม. ร่วมกับดารา ป.ช. และ ป.ม.	- เจ้าหน้าที่ต้อนรับ นายพิชิตชัย ทองสม โทร. ๐๘ ๗๐๔๕ ๔๗๒๐  - เจ้าหน้าที่ต้อนรับ นายวิวัฒน์ พิงประดิษฐ์ โทร ๐๘ ๑๑๗๒ ๒๔๙๖
๕.	วันพฤหัสบดีที่ ๓๑ ตุลาคม ๒๕๕๖	วัดเทพศิรินทราวาส	สมเด็จพระเจ้าลูกเธอ เจ้าฟ้าจุฬาภรณวลัยลักษณ์ อัครราชกุมารี	ก่อนเวลา ๑๕.๓๐ น.	๑๖.๐๐ น.	๑	นายสุรพงษ์ โควิกุลชัยกุล รอง นรม. และ รมว. กค.	เต็มยศจักรี	- เต็มยศ (เสื้อขาว กางเกง หรือกระโปรงดำ) ระดับเครื่องราชอิสริยาภรณ์ชั้นสูงสุดที่ได้รับ พระราชทาน	- เจ้าหน้าที่ต้อนรับ นายชนน สนประเสริฐ โทร ๐๘ ๙๔๒๐ ๔๕๗๗
๖.	วันศุกร์ที่ ๑ พฤศจิกายน ๒๕๕๖	วัดราชประดิษฐ สถิตมหาสีมาราม	พระเจ้าวรวงศ์เธอ พระองค์เจ้าศรีรัศมิ์ พระวรชายาในสมเด็จพระ บรมโอรสาธิราช ฯ สยามมกุฎราชกุมาร	ก่อนเวลา ๐๙.๓๐ น.	๑๐.๐๐ น.	๒	นายนิวัฒน์ธำรง บุญทรงไพศาล รอง นรม. และ รมว. พณ.	เต็มยศช้างเผือก	- เต็มยศ (เสื้อขาว กางเกง หรือกระโปรงดำ) ระดับ เครื่องราชอิสริยาภรณ์ตระกูลช้างเผือก คือ ให้สวม สายสะพาย ม.ป.ช. ร่วมกับดารา ม.ป.ช. และ ม.ว.ม. หรือสวมสายสะพาย ป.ช. ร่วมกับดารา ป.ช. และ ป.ม. หากได้รับพระราชทานชั้นสูงสุด ม.ว.ม. ให้สวมสายสะพาย ป.ช. ร่วมกับดารา ม.ว.ม. และ ป.ช. หรือได้รับพระราชทานชั้นสูงสุด ป.ม. ให้สวม สายสะพาย ป.ม. พร้อมดารา (ทั้งนี้ หากได้รับ ท.ช. ให้ประดับร่วมกับ ป.ม. ด้วย)	- เจ้าหน้าที่ต้อนรับ นายศิริพัฒน์ ไวยพันธ์ โทร ๐๘ ๐๔๔๓ ๙๓๙๑
๗.	วันเสาร์ที่ ๒ พฤศจิกายน ๒๕๕๖	วัดราชโอรสาราม	พระเจ้าวรวงศ์เธอ พระองค์เจ้าโสมสวลี พระวรราชชนนีตามาตุ	ก่อนเวลา ๑๕.๓๐ น.	๑๖.๐๐ น.	๓	พลตำรวจเอก ประชา พรหมนอก รอง. นรม.	เต็มยศจักรี	- เต็มยศ (เสื้อขาว กางเกง หรือกระโปรงดำ) ระดับเครื่องราชอิสริยาภรณ์ชั้นสูงสุดที่ได้รับ พระราชทาน	- เจ้าหน้าที่ต้อนรับ นายสุรศักดิ์ สุขลา โทร ๐๘ ๙๔๗๙ ๒๗๐๔

**หมายเหตุ** วันพฤหัสบดีที่ ๓๑ ตุลาคม ๒๕๕๖ รัฐมนตรีผลัดเวรเฝ้า ฯ ที่ ๖ และผลัดเวรเฝ้า ฯ ที่ ๗ ปฏิบัติภารกิจเฝ้า ฯ ส่งเสด็จและรับเสด็จสมเด็จพระเทพรัตนราชสุดา ฯ สยามบรมราชกุมารี  
ในโอกาสเสด็จ ฯ เยือนสาธารณรัฐประชาชนจีน

ผลัดเวรเฝ้า ฯ ของคณะรัฐมนตรี ตามท้ายบันทึก  
กราบเรียนนายกรัฐมนตรี ที่ นร ๐๕๐๘/๙๘๘ ลงวันที่ ๑ กรกฎาคม ๒๕๕๖

ผลัดที่ ๑

- |                                   |  |
|-----------------------------------|--|
| ๑. นายสุรพงษ์ โตวิจักษณ์ชัยกุล    | รองนายกรัฐมนตรีและรัฐมนตรีว่าการ<br>กระทรวงการต่างประเทศ (หัวหน้าผลัด) |
| ๒. นายจารุพงศ์ เรืองสุวรรณ        | รัฐมนตรีว่าการกระทรวงมหาดไทย   |
| ๓. นาวาอากาศเอก อนุดิษฐ์ นาคทรพรพ | รัฐมนตรีว่าการกระทรวงเทคโนโลยีสารสนเทศ<br>และการสื่อสาร                |
| ๔. นายประเสริฐ บุญชัยสุข          | รัฐมนตรีว่าการกระทรวงอุตสาหกรรม  |
| ๕. นายณัฐวุฒิ ใสยเกื้อ            | รัฐมนตรีช่วยว่าการกระทรวงพาณิชย์                                       |

ผลัดที่ ๒

- |                               |  |
|-------------------------------|--|
| ๑. นายนิวัฒน์ธำรง บุญทรงไพศาล | รองนายกรัฐมนตรีและรัฐมนตรีว่าการ<br>กระทรวงพาณิชย์ (หัวหน้าผลัด) |
| ๒. นายสันติ พร้อมพัฒน์        | รัฐมนตรีประจำสำนักนายกรัฐมนตรี                                   |
| ๓. นายพีรพันธุ์ พาลุสุข       | รัฐมนตรีว่าการกระทรวงวิทยาศาสตร์<br>และเทคโนโลยี                 |
| ๔. นายทศศักดิ์ เล็กอุทัย      | รัฐมนตรีช่วยว่าการกระทรวงการคลัง                                 |
| ๕. นายวิสาร เตชะธีราวัฒน์     | รัฐมนตรีช่วยว่าการกระทรวงมหาดไทย                                 |

ผลัดที่ ๓

- |                             |  |
|-----------------------------|--|
| ๑. พลตำรวจเอก ประชา พรหมนอก | รองนายกรัฐมนตรี (หัวหน้าผลัด)  |
| ๒. นายวราเทพ รัตนากร        | รัฐมนตรีประจำสำนักนายกรัฐมนตรี<br>และรัฐมนตรีช่วยว่าการกระทรวงเกษตรและสหกรณ์ |
| ๓. นางปวีณา หงสกุล          | รัฐมนตรีว่าการกระทรวงการพัฒนาสังคม<br>และความมั่นคงของมนุษย์                 |
| ๔. นายศิริวัฒน์ ขจรประศาสน์ | รัฐมนตรีช่วยว่าการกระทรวงเกษตรและสหกรณ์                                      |
| ๕. นายเสริมศักดิ์ พงษ์พานิช | รัฐมนตรีช่วยว่าการกระทรวงศึกษาธิการ  |

ผลัดที่ ๔

- |                              |                                  |
|------------------------------|----------------------------------|
| ๑. นายปลอดประสพ สุรัสวดี     | รองนายกรัฐมนตรี (หัวหน้าผลัด)    |
| ๒. นายชัชชาติ สิทธิพันธุ์    | รัฐมนตรีว่าการกระทรวงคมนาคม      |
| ๓. พลเอก ยุทธศักดิ์ ศศิประภา | รัฐมนตรีช่วยว่าการกระทรวงกลาโหม  |
| ๔. นายประชา ประสพดี          | รัฐมนตรีช่วยว่าการกระทรวงมหาดไทย |
| ๕. นายยรรยง พวงราช           | รัฐมนตรีช่วยว่าการกระทรวงพาณิชย์ |

### ผลัดที่ ๕

- |                                 |  |
|---------------------------------|--|
| ๑. นายกิตติรัตน์ ณ ระนอง        | รองนายกรัฐมนตรีและรัฐมนตรีว่าการ<br>กระทรวงการคลัง (หัวหน้าผลัด) |
| ๒. ร้อยตำรวจเอก เฉลิม อยู่บำรุง | รัฐมนตรีว่าการกระทรวงแรงงาน                                      |
| ๓. นายจาตุรนต์ ฉายแสง           | รัฐมนตรีว่าการกระทรวงศึกษาธิการ                                  |
| ๔. นายวิเชษฐ์ เกษมทองศรี        | รัฐมนตรีว่าการกระทรวงทรัพยากรธรรมชาติและ<br>สิ่งแวดล้อม          |
| ๕. นายสรพงศ์ เทียนทอง           | รัฐมนตรีช่วยว่าการกระทรวงสาธารณสุข                               |

### ผลัดที่ ๖

- |                                |                                  |
|--------------------------------|----------------------------------|
| ๑. นายพงศ์เทพ เทพกาญจนา        | รองนายกรัฐมนตรี (หัวหน้าผลัด)    |
| ๒. นายพงษ์ศักดิ์ รักตพงศ์ไพศาล | รัฐมนตรีว่าการกระทรวงพลังงาน     |
| ๓. นายชัยเกษม นิติสิริ         | รัฐมนตรีว่าการกระทรวงยุติธรรม    |
| ๔. นายพ้อง ชีวานันท์           | รัฐมนตรีช่วยว่าการกระทรวงคมนาคม  |
| ๕. นางเบญจมา หลุยเจริญ         | รัฐมนตรีช่วยว่าการกระทรวงการคลัง |

### ผลัดที่ ๗

- |                              |   |
|------------------------------|---|
| ๑. นายยุคล ลิ้มแหลมทอง       | รองนายกรัฐมนตรีและรัฐมนตรีว่าการ<br>กระทรวงเกษตรและสหกรณ์ (หัวหน้าผลัด) |
| ๒. นายสนธยา คุณปลื้ม         | รัฐมนตรีว่าการกระทรวงวัฒนธรรม   |
| ๓. นายประดิษฐ์ สิ้นฉนวนรงค์  | รัฐมนตรีว่าการกระทรวงสาธารณสุข  |
| ๔. นายสมศักดิ์ ภูรีศรีศักดิ์ | รัฐมนตรีว่าการกระทรวงการท่องเที่ยวและกีฬา                               |
| ๕. พลเอก พฤษณ์ สุวรรณทัต     | รัฐมนตรีช่วยว่าการกระทรวงคมนาคม   |

ตามท้ายบันทึก กราบเรียน นรม. ที่ นร ๐๕๐๘/๙๘๘ ลงวันที่ ๑ กรกฎาคม ๒๕๕๖

**วิธีการแต่งกายและการประดับเครื่องราชอิสริยาภรณ์ของรัฐมนตรี  
ตามกำหนดการพระราชพิธี และรัฐพิธี หรือกำหนดนิตหมายของทางราชการ  
พร้อมตัวอย่าง**

**๑. เครื่องแบบเต็มยศ**

- บุรุษ เสื้อขาว กางเกงดำ สวมรองเท้าดำ (ผูกเชือก) และถุงเท้าดำ
- สตรี เสื้อขาว กระโปรงดำ สวมรองเท้าดำ (หุ้มส้นไม่มีลวดลาย) และถุงน่องสีเนื้อ

เครื่องราช อิสริยาภรณ์ ที่ได้รับพระราชทาน	เต็มยศช้างเผือก		เต็มยศมงกุฎไทย		เต็มยศหรือตระกูลอื่นๆ <sup>๒</sup>	
	ให้สวม สายสะพาย	ประดับ ดาราที่ อกเสื้อ เบื้อง ซ้าย	ให้สวม สายสะพาย	ประดับ ดาราที่ อกเสื้อ เบื้อง ซ้าย	ให้สวม สายสะพาย	ประดับดารา ที่อกเสื้อเบื้อง ซ้าย
๑. ม.ป.ช., ม.ว.ม.	ม.ป.ช. (สะพายบ่า ซ้ายเฉียง ทางขวา)	ม.ป.ช., ม.ว.ม.	ม.ว.ม. (สะพายบ่า ซ้ายเฉียง ทางขวา)	ม.ป.ช., ม.ว.ม.	ม.ป.ช. (สะพายบ่า ซ้ายเฉียง ทางขวา)	ม.ป.ช.,ม.ว.ม.
	ตัวอย่างที่ ๑ รูปที่ ๑.๑		ตัวอย่างที่ ๑ รูปที่ ๑.๒		ตัวอย่างที่ ๑ รูปที่ ๑.๓	
๒. ม.ว.ม., ป.ช.	ป.ช. (สะพายบ่า ขวาเฉียง ทางซ้าย)	ม.ว.ม., ป.ช.	ม.ว.ม. (สะพายบ่า ซ้ายเฉียง ทางขวา)	ม.ว.ม., ป.ช.	ม.ว.ม. (สะพายบ่า ซ้ายเฉียง ทางขวา)	ม.ว.ม., ป.ช.
	ตัวอย่างที่ ๒ รูปที่ ๒.๑		ตัวอย่างที่ ๒ รูปที่ ๒.๒		ตัวอย่างที่ ๒ รูปที่ ๒.๓	
๓. ป.ช., ป.ม.	ป.ช. (สะพายบ่า ขวาเฉียง ทางซ้าย)	ป.ช., ป.ม.	ป.ม. (สะพายบ่า ขวาเฉียง ทางซ้าย)	ป.ช., ป.ม.	ป.ช. (สะพายบ่า ขวาเฉียง ทางซ้าย)	ป.ช., ป.ม.
	ตัวอย่างที่ ๓ รูปที่ ๓.๑		ตัวอย่างที่ ๓ รูปที่ ๓.๒		ตัวอย่างที่ ๓ รูปที่ ๓.๓	
๔. ป.ม., ท.ช.	ป.ม. (สะพายบ่า ขวาเฉียง ทางซ้าย) ประดับ ท.ช. (บุรุษ ดวง ตราห้อย แพรแถบ สวมคอ	ป.ม., ท.ช.	ป.ม. (สะพายบ่า ขวาเฉียง ทางซ้าย) ประดับ ท.ช. (บุรุษ ดวง ตราห้อย แพรแถบ สวมคอ	ป.ม., ท.ช.	ป.ม. (สะพายบ่า ขวาเฉียง ทางซ้าย) ประดับ ท.ช. (บุรุษ ดวง ตราห้อย แพรแถบ สวมคอ	ป.ม., ท.ช.

เครื่องราช อิสริยาภรณ์ ที่ได้รับพระราชทาน	เต็มยศช้างเผือก		เต็มยศมงกุฎไทย		เต็มยศ <sup>๑</sup> หรือตระกูลอื่น ๆ <sup>๒</sup>	
	ให้สวม สายสะพาย	ประดับ ดาราที่ อกเสื้อ เบื้อง ซ้าย	ให้สวม สายสะพาย	ประดับ ดาราที่ อกเสื้อ เบื้อง ซ้าย	ให้สวม สายสะพาย	ประดับดารา ที่อกเสื้อเบื้อง ซ้าย
	สตรี ดวง ตราห้อย แพรแถบ ประดับหน้า บ่าเสื้อเบื้อง ซ้าย)		สตรี ดวง ตราห้อย แพรแถบ ประดับหน้า บ่าเสื้อเบื้อง ซ้าย)		สตรี ดวง ตราห้อย แพรแถบ ประดับหน้า บ่าเสื้อเบื้อง ซ้าย)	
	ตัวอย่างที่ ๔					
๕. ป.ม. เพียงสายเดียว	ป.ม. (สะพายบ่า ขวาเฉียง ทางซ้าย)	ป.ม.	ป.ม. (สะพายบ่า ขวาเฉียง ทางซ้าย)	ป.ม.	ป.ม. (สะพายบ่า ขวาเฉียง ทางซ้าย)	ป.ม.
	ตัวอย่างที่ ๕					

**หมายเหตุ**

๑. “เต็มยศ<sup>๑</sup>” หมายถึง หมายถึงกำหนดการให้แต่งกายเต็มยศ โดยไม่ระบุสายสะพายตระกูลใด ให้สวมสายสะพายชั้นสูงสุดที่ได้รับพระราชทานตามที่ระบุไว้ในตารางข้างต้น
๒. “ตระกูลอื่น ๆ<sup>๒</sup>” หมายถึง หมายถึงกำหนดการให้แต่งกายเต็มยศสายสะพายตระกูลอื่น ๆ เช่น เต็มยศจักรี เต็มยศจุลจอมเกล้า เต็มยศนพรัตน์ ให้สวมสายสะพายมหาจักรี สายสะพายจุลจอมเกล้า สายสะพายนพรัตน์แล้วแต่กรณี หากไม่ได้รับพระราชทานสายสะพายดังกล่าวตามที่ระบุในหมายกำหนดการ ให้สวมสายสะพายชั้นสูงสุดที่ได้รับพระราชทาน
๓. หากได้รับพระราชทานเครื่องราชอิสริยาภรณ์ตระกูลอื่น ๆ นอกเหนือจากช้างเผือกและมงกุฎไทย สามารถประดับร่วมกันได้ตามระเบียบสำนักนายกรัฐมนตรีว่าด้วยการประดับเครื่องราชอิสริยาภรณ์ไทย พ.ศ. ๒๕๔๑



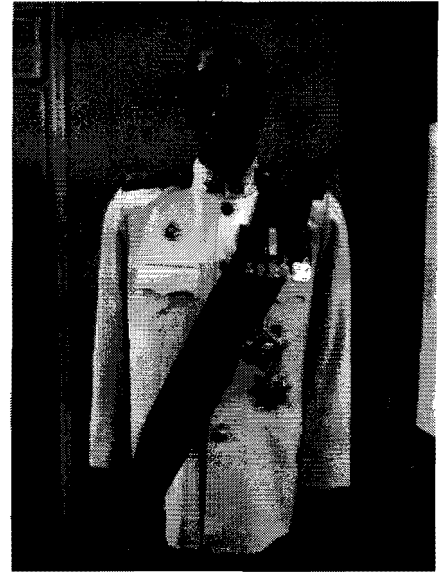
ตัวอย่างที่ ๑



รูปที่ ๑.๑



รูปที่ ๑.๒



รูปที่ ๑.๓

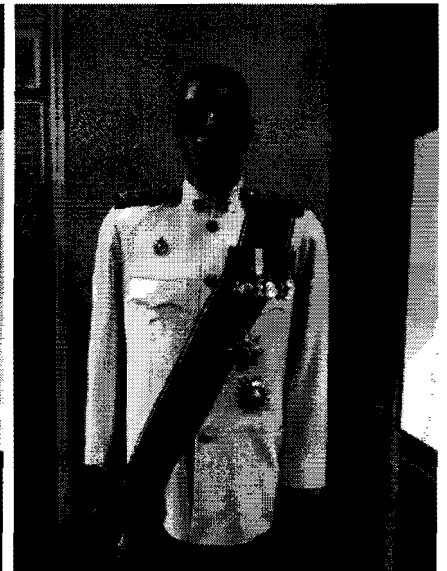
ตัวอย่างที่ ๒



รูปที่ ๒.๑

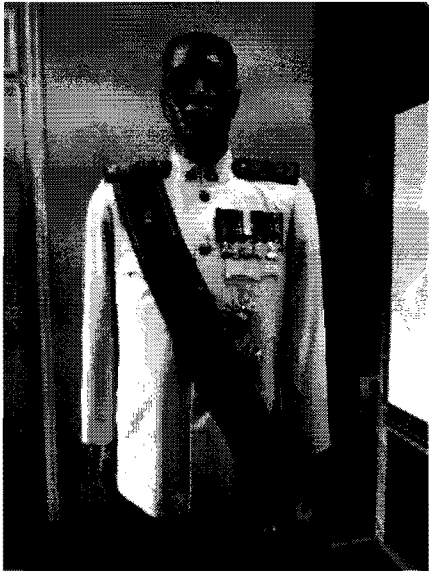


รูปที่ ๒.๒

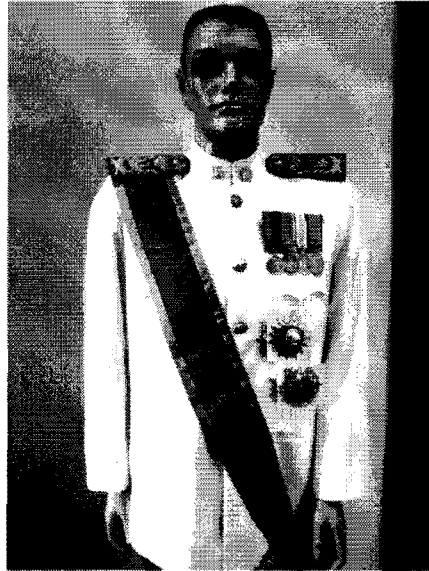


รูปที่ ๒.๓

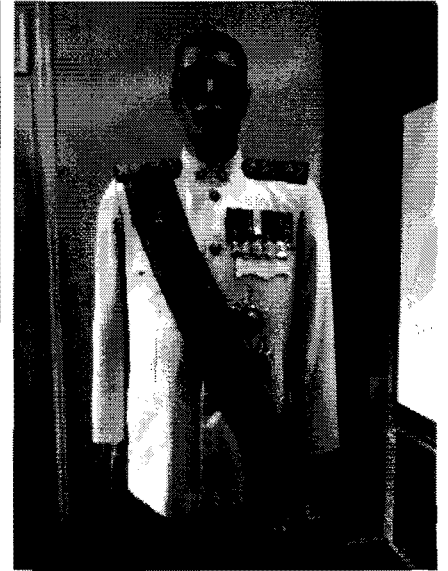
ตัวอย่างที่ ๓



รูปที่ ๓.๑



รูปที่ ๓.๒

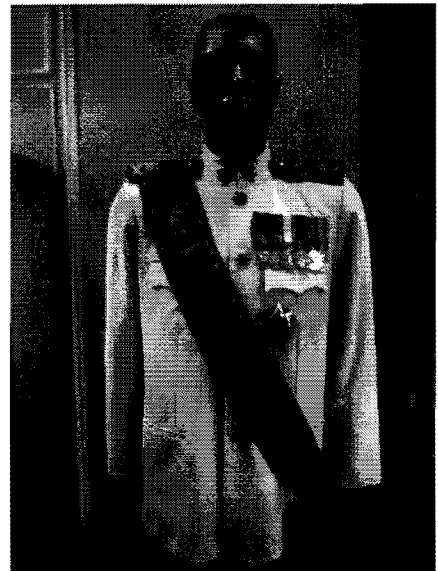


รูปที่ ๓.๓

ตัวอย่างที่ ๔



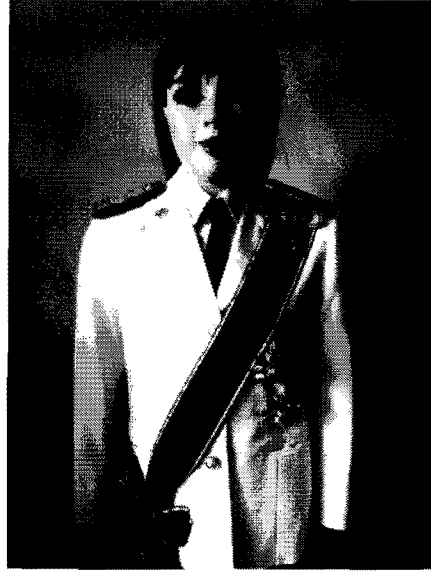
ตัวอย่างที่ ๕



ตัวอย่างที่ ๑



รูปที่ ๑.๑



รูปที่ ๑.๒



รูปที่ ๑.๓

ตัวอย่างที่ ๒



รูปที่ ๒.๑



รูปที่ ๒.๒



รูปที่ ๒.๓

ตัวอย่างที่ ๓



รูปที่ ๓.๑



รูปที่ ๓.๒



รูปที่ ๓.๓

ตัวอย่างที่ ๔



ตัวอย่างที่ ๕



ที่ ๑๙/๒๕๕๖



หมายกำหนดการ  
พระราชพิธีทรงบำเพ็ญพระราชกุศลถวายผ้าพระกฐิน  
พุทธศักราช ๒๕๕๖

วัน	เวลา	กระบวน	วัด	แต่งกาย
อาทิตย์ ที่ ๒๗ ตุลาคม	๑๕.๐๐ น.	รถยนต์	<u>สมเด็จพระบรมโอรสาธิราช ฯ สยามมกุฎราชกุมาร</u> บวรนิเวศวิหาร พระเชตุพนวิมลมังคลาราม	เต็มยศ จักรี หรือข้างเผือก
จันทร์ ที่ ๒๘ ตุลาคม	๑๕.๐๐ น.	รถยนต์	<u>สมเด็จพระบรมโอรสาธิราช ฯ สยามมกุฎราชกุมาร</u> เบญจมบพิตรดุสิตวนาราม สุทัศน์เทพวราราม	เต็มยศ จักรี หรือมงกุฎไทย
อังคาร ที่ ๒๙ ตุลาคม	๑๕.๐๐ น.	รถยนต์	<u>สมเด็จพระบรมโอรสาธิราช ฯ สยามมกุฎราชกุมาร</u> ราชาธิวาสวิหาร ราชบพิธสถิตมหาสีมาราม	เต็มยศ จักรี หรือมงกุฎไทย
จันทร์ ที่ ๒๘ ตุลาคม	๑๖.๐๐ น.	รถยนต์	<u>สมเด็จพระเทพรัตนราชสุดา ฯ สยามบรมราชกุมารี</u> มกุฎกษัตริยาราม อรุณราชวราราม	เต็มยศ นพรีด หรือข้างเผือก
พฤหัสบดี ที่ ๓๑ ตุลาคม	๑๖.๐๐ น.	รถยนต์	<u>สมเด็จพระเจ้าลูกเธอ เจ้าฟ้าจุฬาภรณวลัยลักษณ์</u> <u>อัครราชกุมารี</u> เทพศิรินทราวาส	เต็มยศ จักรี
ศุกร์ ที่ ๑ พฤศจิกายน	๑๐.๐๐ น.	รถยนต์	<u>พระเจ้าวรวงศ์เธอ พระองค์เจ้าศรีรัศมิ์ พระวรชายา</u> <u>ในสมเด็จพระบรมโอรสาธิราช ฯ สยามมกุฎราชกุมาร</u> ราชประดิษฐสถิตมหาสีมาราม	เต็มยศ ข้างเผือก
เสาร์ ที่ ๒ พฤศจิกายน	๑๖.๐๐ น.	รถยนต์	<u>พระเจ้าวรวงศ์เธอ พระองค์เจ้าโสมสวลี</u> <u>พระวรราชทานิพนธ์ตามาตุ</u> ราชโอรสาราม	เต็มยศ จักรี

เลขานุการพระราชวัง รับพระบรมราชโองการเหนือเกล้าฯ สั่งว่า การพระราชพิธี  
ทรงบำเพ็ญพระราชกุศลถวายผ้าพระกฐิน ปีนี้ ทรงพระกรุณาโปรดเกล้าฯ ให้กำหนดดังรายการ  
ต่อไปนี้

วันอาทิตย์ ที่ ๒๗ ตุลาคม ทรงพระกรุณาโปรดเกล้าฯ ให้ สมเด็จพระบรมโอรสาธิราช  
เจ้าฟ้ามหาวชิราลงกรณ สยามมกุฎราชกุมาร เสด็จพระราชดำเนินแทนพระองค์ในการทรงบำเพ็ญ  
พระราชกุศลถวายผ้าพระกฐิน

เวลา ๑๕ นาฬิกา เสด็จพระราชดำเนินโดยรถยนต์พระที่นั่งไปยังวัดบวรนิเวศวิหาร  
เสด็จพระราชดำเนินเข้าสู่พระอุโบสถ ถวายผ้าพระกฐินเป็นวัดที่ ๑ แล้ว เสด็จพระราชดำเนิน  
ไปยังวัดพระเชตุพนวิมลมังคลาราม เสด็จพระราชดำเนินเข้าสู่พระอุโบสถ ถวายผ้าพระกฐิน  
เป็นวัดที่ ๒ เสร็จแล้ว เสด็จพระราชดำเนินกลับ

แต่งกายเครื่องแบบเต็มยศ สายสะพายมหาจักรี  
หรือสายสะพายข้างเผือก

วันจันทร์ ที่ ๒๘ ตุลาคม ทรงพระกรุณาโปรดเกล้าฯ ให้ สมเด็จพระบรมโอรสาธิราช  
เจ้าฟ้ามหาวชิราลงกรณ สยามมกุฎราชกุมาร เสด็จพระราชดำเนินแทนพระองค์ในการทรงบำเพ็ญ  
พระราชกุศลถวายผ้าพระกฐิน

เวลา ๑๕ นาฬิกา เสด็จพระราชดำเนินโดยรถยนต์พระที่นั่งไปยังวัดเบญจมบพิตร  
ดุสิตวนาราม เสด็จพระราชดำเนินเข้าสู่พระอุโบสถ ถวายผ้าพระกฐิน เป็นวัดที่ ๑ แล้ว  
เสด็จพระราชดำเนินไปยังวัดสุทัศนเทพวราราม เสด็จพระราชดำเนินเข้าสู่พระวิหารหลวง  
ทรงจุดธูปเทียนบูชาพระศรีศากยมุนี แล้วเสด็จพระราชดำเนินเข้าสู่พระอุโบสถ ถวายผ้าพระกฐิน  
เป็นวัดที่ ๒ เสร็จแล้ว เสด็จพระราชดำเนินกลับ

แต่งกายเครื่องแบบเต็มยศ สายสะพายมหาจักรี  
หรือสายสะพายมงกุฎไทย

วันอังคาร ที่ ๒๙ ตุลาคม ทรงพระกรุณาโปรดเกล้าฯ ให้ สมเด็จพระบรมโอรสาธิราช  
เจ้าฟ้ามหาวชิราลงกรณ สยามมกุฎราชกุมาร เสด็จพระราชดำเนินแทนพระองค์ในการทรงบำเพ็ญ  
พระราชกุศลถวายผ้าพระกฐิน

เวลา ๑๕ นาฬิกา เสด็จพระราชดำเนินโดยรถยนต์พระที่นั่งไปยังวัดราชาธิวาสวิหาร  
เสด็จพระราชดำเนินเข้าสู่พระอุโบสถ ถวายผ้าพระกฐิน เป็นวัดที่ ๑ แล้ว เสด็จพระราชดำเนิน  
ไปยังวัดราชบพิธสถิตมหาสีมาราม เสด็จพระราชดำเนินเข้าสู่พระอุโบสถ ถวายผ้าพระกฐิน  
เป็นวัดที่ ๒ เสร็จแล้ว เสด็จพระราชดำเนินกลับ

แต่งกายเครื่องแบบเต็มยศ สายสะพายมหาจักรี  
หรือสายสะพายมงกุฎไทย

วันจันทร์ ที่ ๒๘ ตุลาคม ทรงพระกรุณาโปรดเกล้าฯ ให้ สมเด็จพระเทพรัตนราชสุดาฯ สยามบรมราชกุมารี เสด็จพระราชดำเนินแทนพระองค์ในการทรงบำเพ็ญพระราชกุศล ถวายผ้าพระกฐิน

เวลา ๑๖ นาฬิกา เสด็จพระราชดำเนินโดยรถยนต์พระที่นั่งไปยังวัดมกุฏกษัตริยาราม เสด็จพระราชดำเนินเข้าสู่พระวิหาร ถวายผ้าพระกฐิน เป็นวัดที่ ๑ แล้ว เสด็จพระราชดำเนินไปยังวัดอรุณราชวราราม เสด็จพระราชดำเนินเข้าสู่พระอุโบสถ ถวายผ้าพระกฐินเป็นวัดที่ ๒ เสร็จแล้ว เสด็จพระราชดำเนินกลับ

แต่งกายเครื่องแบบเต็มยศ สายสะพายนพรัตนราชวราภรณ์  
หรือสายสะพายข้างเผือก

วันพฤหัสบดี ที่ ๓๑ ตุลาคม ทรงพระกรุณาโปรดเกล้าฯ ให้ สมเด็จพระเจ้าลูกเธอ เจ้าฟ้าจุฬาภรณวลัยลักษณ์ อัครราชกุมารี เสด็จแทนพระองค์ในการทรงบำเพ็ญพระราชกุศล ถวายผ้าพระกฐิน

เวลา ๑๖ นาฬิกา เสด็จโดยรถยนต์พระที่นั่งไปยังวัดเทพศิรินทราวาส เสด็จเข้าสู่พระอุโบสถ ถวายผ้าพระกฐิน เสร็จแล้ว เสด็จกลับ

แต่งกายเครื่องแบบเต็มยศ สายสะพายมหาจักรี

วันศุกร์ ที่ ๑ พฤศจิกายน ทรงพระกรุณาโปรดเกล้าฯ ให้ พระเจ้าวรวงศ์เธอ พระองค์เจ้าศรีรัศมิ์ พระวรชายาในสมเด็จพระบรมโอรสาธิราชฯ สยามมกุฎราชกุมาร เสด็จแทนพระองค์ในการทรงบำเพ็ญพระราชกุศลถวายผ้าพระกฐิน

เวลา ๑๐ นาฬิกา เสด็จโดยรถยนต์ที่นั่งไปยังวัดราชประดิษฐสถิตมหาสีมาราม เสด็จเข้าสู่พระอุโบสถ ถวายผ้าพระกฐิน เสร็จแล้ว เสด็จกลับ

แต่งกายเครื่องแบบเต็มยศ สายสะพายข้างเผือก

วันเสาร์ ที่ ๒ พฤศจิกายน ทรงพระกรุณาโปรดเกล้าฯ ให้ พระเจ้าวรวงศ์เธอ พระองค์เจ้าโสมสวลี พระวรราชาทินัดดามาตุ เสด็จแทนพระองค์ในการทรงบำเพ็ญพระราชกุศล ถวายผ้าพระกฐิน

เวลา ๑๖ นาฬิกา เสด็จโดยรถยนต์ที่นั่งไปยังวัดราชโอรสาราม เสด็จเข้าสู่พระอุโบสถ ถวายผ้าพระกฐิน เสร็จแล้ว เสด็จกลับ

แต่งกายเครื่องแบบเต็มยศ สายสะพายมหาจักรี

วันที่ ๑๕ ตุลาคม พุทธศักราช ๒๕๕๖

