

ด่วนที่สุด

ที่ นร ๐๕๐๖/ว ๗๒



สำนักเลขาธิการคณะรัฐมนตรี
ทำเนียบรัฐบาล กทม. ๑๐๓๐๐

๓๐ มีนาคม ๒๕๕๕

เรื่อง การติดตามผลการดำเนินงาน การฟื้นฟู เยียวยาและช่วยเหลือผู้ประสบอุทกภัย

เรียน รอง-นรม. (นายยงยุทธฯ) ปช. กก. เพื่อให้ความช่วยเหลือ ฟื้นฟู เยียวยาผู้ได้รับผลกระทบจากสถานการณ์อุทกภัย, รัฐ-คค. ปช.กก. เพื่อให้ความช่วยเหลือ ฟื้นฟู เยียวยาผู้ได้รับผลกระทบจากสถานการณ์อุทกภัยด้านโครงสร้างพื้นฐาน, ปช. กก. เพื่อให้ความช่วยเหลือ ฟื้นฟู เยียวยาผู้ได้รับผลกระทบจากสถานการณ์อุทกภัยด้านฟื้นฟูคุณภาพชีวิต, นายวีรพงษ์ฯ ปช. กก. ยุทธศาสตร์เพื่อการฟื้นฟูและสร้างอนาคตประเทศ, เลขา-กก. ยุทธศาสตร์เพื่อวางระบบการบริหารจัดการทรัพยากรน้ำ, รอง-นรม., รัฐ-นร., กระทรวง, กรม

อ้างถึง หนังสือสำนักเลขาธิการคณะรัฐมนตรี ด่วนที่สุด ที่ นร ๐๕๐๖/ว ๗๗ ลงวันที่ ๑๕ มีนาคม ๒๕๕๕

สิ่งที่ส่งมาด้วย สำเนาหนังสือสำนักงบประมาณ ที่ นร ๐๗๐๑/๙๓๖๔ ลงวันที่ ๒๘ มีนาคม ๒๕๕๕

ตามที่ได้แจ้งมติคณะรัฐมนตรี (๑๓ มีนาคม ๒๕๕๕) เกี่ยวกับเรื่อง การติดตามผลการดำเนินงาน การฟื้นฟู เยียวยาและช่วยเหลือผู้ประสบอุทกภัย มาเพื่อทราบ ความละเอียดแจ้งแล้ว นั้น

สำนักงบประมาณได้เสนอเรื่อง การติดตามผลการดำเนินงาน การฟื้นฟู เยียวยา และช่วยเหลือผู้ประสบอุทกภัย ไปเพื่อดำเนินการ ความละเอียดปรากฏตามสำเนาหนังสือที่ส่งมาด้วยนี้

สำนักเลขาธิการคณะรัฐมนตรีได้นำเสนอคณะรัฐมนตรีทราบแล้วเมื่อวันที่ ๒๙ มีนาคม ๒๕๕๕

จึงเรียนมาเพื่อโปรดทราบ

ขอแสดงความนับถือ

(นายอำพน กิตติอำพน)
เลขาธิการคณะรัฐมนตรี

สำนักวิเคราะห์เรื่องเสนอคณะรัฐมนตรี

โทร. ๐ ๒๒๘๐ ๙๐๐๐ ต่อ ๓๓๒

โทรสาร ๐ ๒๒๘๐ ๙๐๖๔

www.cabinet.thaigov.go.th



บันทึกข้อความ

ส่วนราชการ สำนักงานประมาณ สำนักงานนายกรัฐมนตรี โทร. ๐ ๒๒๗๓ ๙๔๒๖

ที่ นร ๐๗๐๑/ ๙๓๖๕ วันที่ ๒๕ มีนาคม ๒๕๕๕

เรื่อง การติดตามผลการดำเนินงาน การฟื้นฟู เยียวยาและช่วยเหลือผู้ประสบอุทกภัย

เรียน นายกรัฐมนตรี ผ่านรัฐมนตรีประจำสำนักนายกรัฐมนตรี (นายนิวัฒน์ธำรง บุญทรงไพศาล)

ตามที่สำนักงานประมาณได้รายงาน เรื่อง การดำเนินงานและการติดตามผลการดำเนินงาน การฟื้นฟู เยียวยา และช่วยเหลือผู้ประสบอุทกภัย และคณะรัฐมนตรีได้รับทราบในคราวประชุม คณะรัฐมนตรี เมื่อวันที่ ๒๐ มีนาคม ๒๕๕๕ นั้น

สำนักงานประมาณ พิจารณาแล้วเห็นว่า เพื่อให้การแก้ไขปัญหาอุทกภัยของประเทศเป็นไป อย่างต่อเนื่องสามารถให้การเยียวยาถึงมือผู้ประสบภัยโดยเร็ว จึงขอรายงานผลการดำเนินงาน การฟื้นฟู เยียวยาและช่วยเหลือผู้ประสบอุทกภัย ในกลุ่มผู้ประสบอุทกภัยที่สำคัญ คือประชาชนทั่วไป ซึ่งเป็นการ ช่วยเหลือผู้ประสบภัยพิบัติกรณีฉุกเฉิน (ครัวเรือนละ ๕,๐๐๐ บาท) โดยในภาพรวมสำนักงานประมาณได้ จัดสรรงบประมาณให้แล้วสำหรับ ๒,๖๓๕,๑๑๑ ครัวเรือน เป็นเงิน ๑๓,๑๗๕.๕๖ ล้านบาท กรมป้องกัน และบรรเทาสาธารณภัย (ปภ.) สำรวจและแจ้งธนาคารออมสินแล้ว จำนวน ๒,๐๘๐,๕๓๒ ครัวเรือน เป็นเงิน ๑๐,๔๐๒.๖๖ ล้านบาท ณ ปัจจุบัน (๒๕ มีนาคม ๒๕๕๕) ธนาคารออมสินจ่ายถึงมือประชาชนแล้ว จำนวน ๑,๙๖๖,๐๖๔ ครัวเรือน เป็นเงิน ๙,๘๓๐.๓๒ ล้านบาท (เพิ่มขึ้นจากการรายงานครั้งก่อน ๑๖๑,๙๖๙ ครัวเรือน) โดยมีรายละเอียด ดังนี้

มหาอุทกภัย (จังหวัดต่างๆ และกรุงเทพมหานคร เอกสารแนบ ๑)

๑. จังหวัดต่าง ๆ

๑.๑ รวม ๕๕ จังหวัด โดยในภาพรวม กรมป้องกันและบรรเทาสาธารณภัย (ปภ.) สำรวจและแจ้งธนาคารออมสินแล้ว จำนวน ๑,๒๕๕,๕๗๖ ครัวเรือน เป็นเงิน ๖,๒๗๗.๘๘ ล้านบาท ณ ปัจจุบัน (๒๕ มีนาคม ๒๕๕๕) ธนาคารออมสินจ่ายจริงถึงมือประชาชนแล้ว จำนวน ๑,๒๓๕,๘๘๒ ครัวเรือน เป็นเงิน ๖,๑๗๙.๔๑ ล้านบาท หรือเฉลี่ยร้อยละ ๙๘.๔๓ ของยอดที่ ปภ.แจ้ง

๑.๒ เมื่อเปรียบเทียบยอดการจ่ายจริงถึงมือประชาชนกับยอดที่กรมป้องกันและบรรเทา สาธารณภัยสำรวจและแจ้งธนาคารออมสินแล้ว ปรากฏว่า มี ๕๒ จังหวัด ที่มียอดจ่ายจริงถึงมือประชาชน เกินกว่าร้อยละ ๙๐ โดยเฉลี่ยอยู่ในระดับร้อยละ ๙๖.๑๙ (เอกสารแนบ ๓) โดยมีจังหวัดที่มีผลการเบิกเกิน ร้อยละ ๙๐ มากขึ้นจากการรายงานครั้งก่อน รวม ๑ จังหวัด

๑.๓ มี ๓ จังหวัด ที่มียอดการจ่ายจริงถึงมือประชาชนต่ำกว่าร้อยละ ๙๐ โดยเฉลี่ย อยู่ในระดับร้อยละ ๘๓.๒๘ (เอกสารแนบ ๔) ได้แก่ จังหวัดฉะเชิงเทรา ร้อยละ ๖๘.๒๕ จังหวัดปทุมธานี ร้อยละ ๘๔.๐๓ และ จังหวัดสมุทรสาคร ร้อยละ ๘๕.๓๗

๒. กรุงเทพมหานคร

๒.๑ ภาพรวม กรมป้องกันและบรรเทาสาธารณภัย (ปภ.) สำรวจและแจ้งธนาคารออมสินแล้ว จำนวน ๕๙๘,๐๕๑ ครัวเรือน เป็นเงิน ๒,๙๙๐.๒๖ ล้านบาท ณ ปัจจุบัน (๒๕ มีนาคม ๒๕๕๕) ธนาคารออมสินจ่ายถึงมือประชาชนแล้ว จำนวน ๕๕๕,๑๔๙ ครัวเรือน เป็นเงิน ๒,๗๗๕.๗๕ ล้านบาท หรือ เฉลี่ยร้อยละ ๙๒.๘๓

๒.๒ เมื่อเปรียบเทียบยอดการจ่ายจริงถึงมือประชาชนกับยอดที่กรมป้องกันและบรรเทา สาธารณภัยสำรวจและแจ้งธนาคารออมสินแล้ว ปรากฏว่า มี ๓๓ เขต ที่มียอดจ่ายจริงถึงมือประชาชนเกิน

กว่าร้อยละ ๙๐ โดยเฉลี่ยอยู่ในระดับร้อยละ ๙๓.๕๗ (เอกสารแนบ ๕) โดยมีเขตที่มีผลการเบิกเกินร้อยละ ๙๐ เพิ่มขึ้นจากการรายงานครั้งก่อน รวม ๑๘ เขต

๒.๓ มี ๙ เขต ที่มียอดการจ่ายจริงถึงมือประชาชนต่ำกว่า ร้อยละ ๙๐ โดยเฉลี่ยอยู่ในระดับร้อยละ ๘๒.๘๘ (เอกสารแนบ ๕)

อุทกภัยอื่น (เอกสารแนบ ๒)

เป็นการให้ความช่วยเหลือผู้ประสบอุทกภัยครัวเรือนละ ๕,๐๐๐ บาท โดยแยกในแต่ละอุทกภัยที่เกิดขึ้นได้ดังนี้

๑. อุทกภัยวันที่ ๒๐ พฤศจิกายน ๒๕๕๔ รวม ๘ จังหวัด ๑๔,๓๒๑ ครัวเรือน
๒. อุทกภัยวันที่ ๒๔ ธันวาคม ๒๕๕๔ รวม ๑๐ จังหวัด ๒๕๕,๖๖๗ ครัวเรือน
๓. มาตรการและคลื่นลมแรงวันที่ ๒๘ ตุลาคม, ๒๘ พฤศจิกายน, ๒๔ ธันวาคม ๒๕๕๔ รวม ๖ จังหวัด ๑,๘๘๗ ครัวเรือน

โดยในภาพรวมเป็นอุทกภัยที่เกิดในจังหวัดภาคใต้ ๑๑ จังหวัด ภาคตะวันออก ๑ จังหวัด กรมป้องกันและบรรเทาสาธารณภัย (ปภ.) สสำรวจและแจ้งธนาคารออมสินแล้ว จำนวน ๒๒๖,๙๐๙ ครัวเรือน เป็นเงิน ๑,๑๓๔.๕๕ ล้านบาท ณ ปัจจุบัน (๒๕ มีนาคม ๒๕๕๕) ธนาคารออมสินจ่ายถึงมือประชาชนแล้ว จำนวน ๑๗๕,๐๓๓ ครัวเรือน เป็นเงิน ๘๗๕.๑๗ ล้านบาท โดยเฉลี่ยอยู่ในระดับร้อยละ ๗๗.๑๔ (เอกสารแนบ ๖) ซึ่งเพิ่มขึ้นจากการรายงานครั้งก่อนร้อยละ ๔๐.๖๐ (รายงานครั้งก่อนเฉลี่ยร้อยละ ๓๖.๕๔)

จึงเรียนมาเพื่อโปรดทราบ



(นายวรวิทย์ จำปรัตน์)

ผู้อำนวยการสำนักงานงบประมาณ

มหาอุทกภัย

หน่วย : ล้านบาท

	จำนวน จังหวัด / เขต	จัดสรรให้ธนาคารออมสิน		ปก.สำรวจแจ้ง ธ.ออมสินจ่าย			จ่ายจริง (ถึงมือประชาชน)		
		งบประมาณ	ครัวเรือน	งบประมาณ:	ครัวเรือน	% ของการจัดสรร	งบประมาณ	ครัวเรือน	% ของปก.สำรวจ
1.จังหวัดต่างๆ	55	9,009.20	1,801,840	6,277.88	1,255,576	69.68	6,179.41	1,235,882	98.43
1.1 จ่ายจริงเกิน ร้อยละ 90	52	6,903.22	1,380,644	4,171.90	834,380	60.43	4,012.78	802,556	96.19
1.2 จ่ายจริงต่ำกว่า ร้อยละ 90	3	2,106	421,196	2,105.98	421,196	100.00	1,753.94	350,788	83.28
2.2.3 สมุทรสาคร		173.68	34,735	173.68	34,735	100.00	148.28	29,655	85.37
2.2.2 ปทุมธานี		1,818.20	363,639	1,818.20	363,639	100.00	1,527.79	305,558	84.03
2.2.1 ฉะเชิงเทรา		114.11	22,822	114.11	22,822	100.00	77.88	15,575	68.25
1.3 จ่ายต่างสาขา							412.69	82,538	100.00
2.กรุงเทพมหานคร	42	3,031.81	606,362.00	2,990.26	598,051	98.63	2,775.75	555,149	92.83
2.1 จ่ายจริงเกิน ร้อยละ 90	33	2,823.71	564,742	2,782.16	556,431	98.53	2,603.27	520,653.0	93.57
2.2 จ่ายจริงต่ำกว่า ร้อยละ 90	9	208.10	41,620.00	208.10	41,620.00	100.00	172.48	34,496.00	82.88
2.2.9 คลองเตย		0.83	165	0.83	165	100.00	0.74	148	89.70
2.2.8 สะพานสูง		22.42	4,483	22.42	4,483	100.00	19.78	3,956	88.24
2.2.7 ห้วยขวาง		11.75	2,349	11.75	2,349	100.00	10.25	2,050	87.27
2.2.6 ดินแดง		5.87	1,174	5.87	1,174	100.00	5.12	1,023	87.14
2.2.5 สัมพันธวงศ์		4.65	929	4.65	929	100.00	3.97	793	85.36
2.2.4 ปิงกุม		34.78	6,956	34.78	6,956	100.00	29.06	5,812	83.55
2.2.3 บางกะปิ		4.36	872	4.36	872	100.00	3.62	723	82.91
2.2.2 คันนายาว		64.24	12,848	64.24	12,848	100.00	52.62	10,523	81.90
2.2.1 บางบอน		59.22	11,844	59.22	11,844	100.00	47.34	9,468	79.94
รวมทั้งสิ้น		12,041.01	2,408,202	9,268.14	1,853,627	76.97	8,955.16	1,791,031	96.62

เอกสารแนบ 2

อุทกภัยอื่น

หน่วย : ล้านบาท

	จำนวน/ จังหวัด	จัดสรรให้ธนาคารออมสิน		ปก.สำรวจแจ้ง ร.อมสินจ่าย			จ่ายจริง (ถึงมือประชาชน)		
		งบประมาณ	ครัวเรือน	งบประมาณ	ครัวเรือน	% ของการจัดสรร	งบประมาณ	ครัวเรือน	% ของปก.สำรวจ
จังหวัดต่างๆ (ภาคใต้)	11	1,134.55	226,909	1,134.55	226,909	100.00	875.17	175,033	77.14
3.1 จ่ายจริงเกิน ร้อยละ 90	4	24.85	4,970.00	24.85	4,970	100.00	24.79	4,957.00	99.74
3.2 จ่ายจริงต่ำกว่า ร้อยละ 90	7	1,109.70	221,939.00	1,109.70	221,939	100.00	850.38	170,076.00	76.63
3.2.1 สุราษฎร์ธานี		19.63	3,925	19.63	3,925	100.00	19.625	3,925	100.00
3.2.2 ระนอง		0.41	82	0.41	82	100.00	0.410	82	100.00
3.2.3 ประจวบคีรีขันธ์		0.19	38	0.19	38	100.00	0.190	38	100.00
3.2.4 ยะลา		4.63	925	4.63	925	100.00	4.560	912	98.59
3.2.5 นมพร		60.90	12,179	60.90	12,179	100.00	59.770	11,954	98.15
3.2.6 ปัตตานี		24.48	4,895	24.48	4,895	100.00	23.600	4,720	96.42
3.2.7 พัทลุง		38.91	7,781	38.91	7,781	100.00	36.170	7,234	92.97
3.2.8 นราธิวาส		26.45	5,290	26.45	5,290	100.00	24.425	4,885	92.34
3.2.9 สงขลา		254.41	50,881	254.41	50,881	100.00	231.820	46,364	91.12
3.2.10 นครศรีธรรมราช		704.47	140,893	704.47	140,893	100.00	474.530	94,906	67.36
3.2.11 ตรัง		0.10	20	0.10	20	100.00	0.065	13	65.00

หมายเหตุ: เป็นอุทกภัยวันที่ 20 พฤศจิกายน 2554, วาดภัยและคลื่นลมแรงวันที่ 28 ตุลาคม วันที่ 23 พฤศจิกายน

วันที่ 24 ธันวาคม 2554 และอุทกภัยวันที่ 24 ธันวาคม 2554

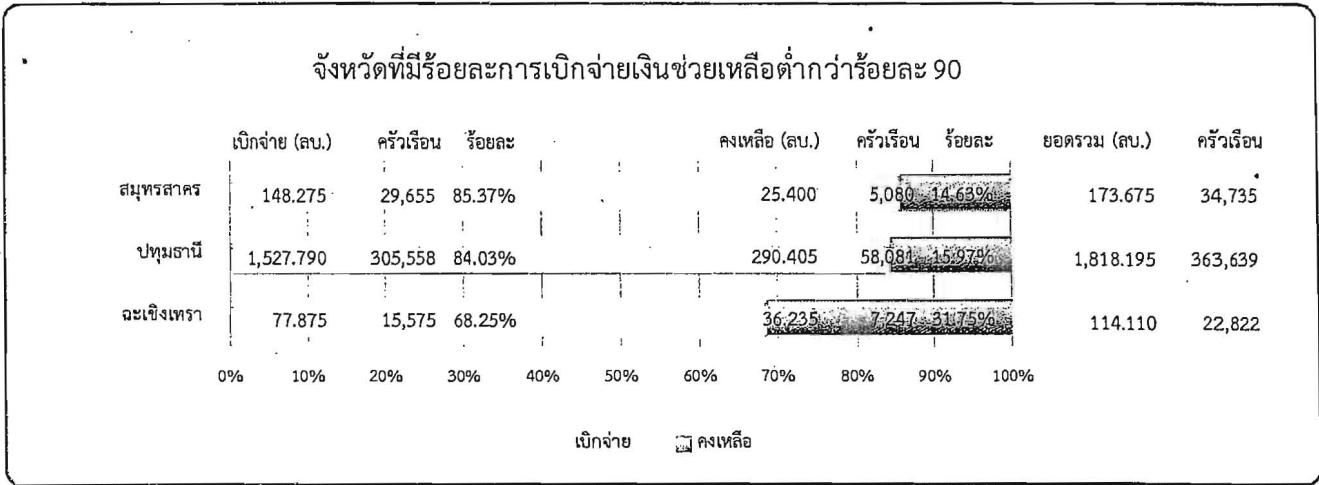
สรุปการจ่ายเงินช่วยเหลือผู้ประสบมหาอุทกภัยในจังหวัดต่างๆ (ยกเว้น กทม.)

จังหวัดที่มีร้อยละการเบิกจ่ายเงินช่วยเหลือตั้งแต่ร้อยละ 90 ขึ้นไป									
	เบิกจ่าย (ลบ.)	ครัวเรือน	ร้อยละ	คงเหลือ (ลบ.)	ครัวเรือน	ร้อยละ	ยอดรวม (ลบ.)	ครัวเรือน	
เหนือ	ด.ก.	62,235	12,447	100.00%	-	-	0.00%	62,235	12,447
	กำแพงเพชร	65,065	13,013	100.00%	-	-	0.00%	65,065	13,013
	พิจิตร	42,690	8,538	100.00%	-	-	0.00%	42,690	8,538
	สุโขทัย	19,470	3,894	100.00%	-	-	0.00%	19,470	3,894
	พิษณุโลก	12,230	2,446	100.00%	-	-	0.00%	12,230	2,446
	สุโขทัย	7,580	1,516	100.00%	-	-	0.00%	7,580	1,516
	อุตรดิตถ์	0.395	79	100.00%	-	-	0.00%	0.395	79
	เข็ญทราย	0.165	33	100.00%	-	-	0.00%	0.165	33
	แม่ฮ่องสอน	0.005	1	100.00%	-	-	0.00%	0.005	1
	บ้าน	6.610	1,322	99.70%	0.020	4	0.30%	6.630	1,326
	ลำปาง	52,255	10,451	99.69%	0.160	32	0.31%	52,415	10,483
	เชียงใหม่	117,930	23,586	99.35%	0.770	154	0.65%	118,700	23,740
	นครสวรรค์	204,595	40,919	98.49%	3.145	629	1.51%	207,740	41,548
	ตะวันออกเฉียงเหนือ	ขอนแก่น	40,325	8,065	100.00%	-	-	0.00%	40,325
ร้อยเอ็ด		15,540	3,108	100.00%	-	-	0.00%	15,540	3,108
อุบลราชธานี		14,865	2,973	100.00%	-	-	0.00%	14,865	2,973
ศรีสะเกษ		11,105	2,221	100.00%	-	-	0.00%	11,105	2,221
เลย		10,150	2,030	100.00%	-	-	0.00%	10,150	2,030
นครราชสีมา		8,660	1,732	100.00%	-	-	0.00%	8,660	1,732
กาฬสินธุ์		7,635	1,527	100.00%	-	-	0.00%	7,635	1,527
สุรินทร์		5,100	1,020	100.00%	-	-	0.00%	5,100	1,020
หนองคาย		3,555	711	100.00%	-	-	0.00%	3,555	711
บุรีรัมย์		3,270	654	100.00%	-	-	0.00%	3,270	654
หนองบัวลำภู		3,100	620	100.00%	-	-	0.00%	3,100	620
ชัยภูมิ		2,865	573	100.00%	-	-	0.00%	2,865	573
นครพนม		1,075	215	100.00%	-	-	0.00%	1,075	215
ยโสธร		0.730	146	100.00%	-	-	0.00%	0.730	146
มุกดาหาร		0.560	112	100.00%	-	-	0.00%	0.560	112
อุดรธานี		0.335	67	100.00%	-	-	0.00%	0.335	67
มหาสารคาม		35.060	7,012	98.52%	0.525	105	1.48%	35.585	7,117
กลาง	ชลบุรี	10,620	2,124	100.00%	-	-	0.00%	10,620	2,124
	จันทบุรี	0.610	122	100.00%	-	-	0.00%	0.610	122
	สระแก้ว	0.510	102	100.00%	-	-	0.00%	0.510	102
	ระยอง	0.225	45	100.00%	-	-	0.00%	0.225	45
	ตราด	0.160	32	100.00%	-	-	0.00%	0.160	32
	ปราจีนบุรี	59,270	11,854	99.82%	0.105	21	0.18%	59,375	11,875
กลาง	สุพรรณบุรี	131,030	26,206	100.00%	-	-	0.00%	131,030	26,206
	สระบุรี	84,490	16,898	100.00%	-	-	0.00%	84,490	16,898
	สิงห์บุรี	20,505	4,101	100.00%	-	-	0.00%	20,505	4,101
	สมุทรปราการ	6,810	1,362	100.00%	-	-	0.00%	6,810	1,362
	เพชรบูรณ์	5,710	1,142	100.00%	-	-	0.00%	5,710	1,142
	ชัยนาท	40,865	8,173	99.95%	0.020	4	0.05%	40,885	8,177
	นครนายก	32,385	6,477	99.46%	0.175	35	0.54%	32,560	6,512
	อ่างทอง	123,620	24,724	99.41%	0.730	146	0.59%	124,350	24,870
	อุทัยธานี	19,735	3,947	98.87%	0.225	45	1.13%	19,960	3,992
	ลพบุรี	72,565	14,513	98.81%	0.875	175	1.19%	73,440	14,688
	พระนครศรีอยุธยา	1,006,310	201,262	96.55%	35,950	7,190	3.45%	1,042,260	208,452
	นครปฐม	412,780	82,556	95.13%	21,120	4,224	4.87%	433,900	86,780
	นนทบุรี	1,152,510	230,502	92.39%	94,905	18,981	7.61%	1,247,415	249,483
	ตรัง	7,465	1,493	100.00%	-	-	0.00%	7,465	1,493
พังงา	0.025	5	100.00%	-	-	0.00%	0.025	5	
สตูล	69,425	13,885	99.43%	0.395	79	0.57%	69,820	13,964	
จ่ายต่างสาขา	412,690	82,538	100.00%	-	-	0.00%	412,690	82,538	

0% 10% 20% 30% 40% 50% 60% 70% 80% 90% 100%

| เบิกจ่าย คงเหลือ

สรุปการจ่ายเงินช่วยเหลือผู้ประสบมหาอุทกภัยในจังหวัดต่างๆ (ยกเว้น กทม.)



สรุปการจ่ายเงินช่วยเหลือผู้ประสบเหตุภัยในกรุงเทพมหานคร

เขตที่มีการเบิกจ่ายเงินช่วยเหลือ (5,000 บาท) ตั้งแต่ร้อยละ 90 ขึ้นไป

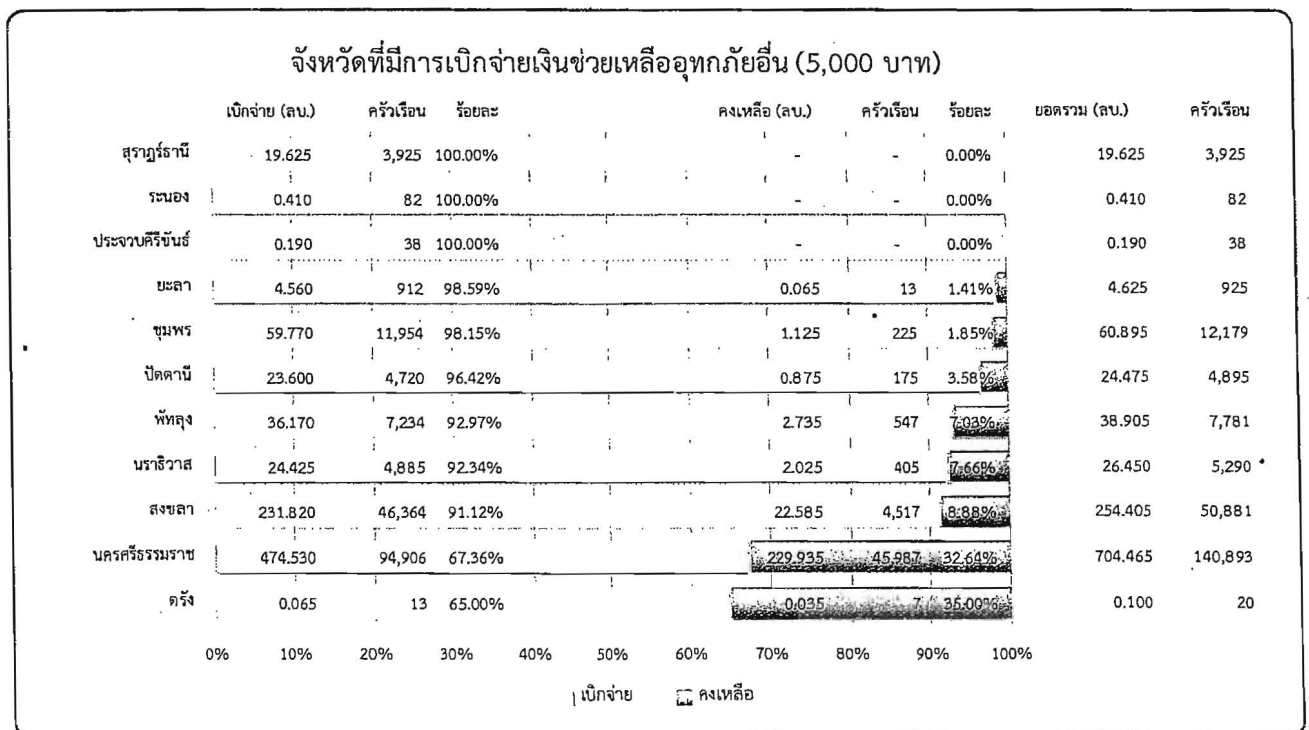
	เบิกจ่าย (ลบ.)	ครัวเรือน	ร้อยละ		คงเหลือ (ลบ.)	ครัวเรือน	ร้อยละ	ยอดรวม (ลบ.)	ครัวเรือน
ลาดกระบัง	55.060	11,012	100.00%		-	-	0.00%	55.060	11,012
คูคต	1.870	374	100.00%		-	-	0.00%	1.870	374
ราชบุรีรุ่มะ	0.580	116	100.00%		-	-	0.00%	0.580	116
บางคอแหลม	0.465	93	100.00%		-	-	0.00%	0.465	93
สาทร	0.015	3	100.00%		-	-	0.00%	0.015	3
ยานนาวา	0.920	184	99.46%		0.005	1	0.54%	0.925	185
วังทองหลาง	0.265	53	98.15%		0.005	1	1.89%	0.270	54
คลองสาน	0.690	138	97.87%		0.015	3	2.17%	0.705	141
ธนบุรี	4.125	825	97.29%		0.115	23	2.79%	4.240	848
หลักสี่	150.445	30,089	97.15%		4.415	883	2.95%	154.860	30,972
บางซื่อ	3.235	647	95.71%		0.145	29	4.48%	3.380	676
ประเวศ	11.170	2,234	95.35%		0.545	109	4.88%	11.715	2,343
ภาษีเจริญ	152.495	30,499	95.29%		7.540	1,508	4.94%	160.035	32,007
สายไหม	254.905	50,981	95.04%		13.315	2,663	5.22%	268.220	53,644
จอมทอง	24.310	4,862	94.89%		1.310	262	5.39%	25.620	5,124
หนองจอก	102.030	20,406	94.87%		5.515	1,103	5.41%	107.545	21,509
บางพลัด	132.445	26,489	94.11%		8.295	1,659	6.26%	140.740	28,148
พระนคร	2.055	411	93.84%		0.135	27	6.57%	2.190	438
คลองสามวา	179.620	35,924	93.79%		11.900	2,380	6.63%	191.520	38,304
พญาไท	1.040	208	93.69%		0.070	14	6.73%	1.110	222
คลองจั่น	135.650	27,130	93.63%		9.235	1,847	6.83%	144.885	28,977
บางเขน	228.700	45,740	93.35%		16.285	3,257	7.42%	244.985	48,997
ดอนเมือง	210.900	42,180	92.96%		15.965	3,193	7.57%	226.865	45,373
บางนา	252.185	50,437	92.68%		19.905	3,981	7.89%	272.090	54,418
มีนบุรี	82.340	16,468	92.25%		6.915	1,383	8.40%	89.255	17,851
จตุจักร	130.480	26,096	91.89%		11.510	2,302	8.82%	141.990	28,398
หนองแขม	201.400	40,280	91.86%		17.835	3,567	8.86%	219.235	43,847
สวนหลวง	1.770	354	91.71%		0.160	32	9.09%	1.930	386
ทวีวัฒนา	125.995	25,199	91.27%		12.050	2,410	9.56%	138.045	27,609
ลาดพร้าว	58.600	11,720	91.16%		5.685	1,137	9.70%	64.285	12,857
บางกอกใหญ่	19.875	3,975	91.00%		1.965	393	9.89%	21.840	4,368
บางขุนเทียน	19.305	3,861	90.83%		1.950	390	10.10%	21.255	4,251
บางกอกน้อย	58.305	11,661	90.52%		6.105	1,221	10.47%	64.410	12,882
จ่ายต่างสาขา	0.02	4	100.00%		-	-	0.00%	0.020	4

เขตที่มีการเบิกจ่ายเงินช่วยเหลือ (5,000 บาท) ต่ำกว่าร้อยละ 90

	เบิกจ่าย (ลบ.)	ครัวเรือน	ร้อยละ		คงเหลือ (ลบ.)	ครัวเรือน	ร้อยละ	ยอดรวม (ลบ.)	ครัวเรือน
คลองเตย	0.740	148	89.70%		0.085	17	11.49%	0.825	165
สะพานสูง	19.780	3,956	88.24%		2.635	527	13.32%	22.415	4,483
ห้วยขวาง	10.250	2,050	87.27%		1.495	299	14.59%	11.745	2,349
ดินแดง	5.115	1,023	87.14%		0.755	151	14.76%	5.870	1,174
สัมพันธวงศ์	3.965	793	85.36%		0.680	136	17.15%	4.645	929
บึงกุ่ม	29.060	5,812	83.55%		5.720	1,144	19.68%	34.780	6,956
บางกะปิ	3.615	723	82.91%		0.745	149	20.61%	4.360	872
คันนายาว	52.615	10,523	81.90%		11.625	2,325	22.09%	64.240	12,848
บางบอน	47.340	9,468	79.94%		11.880	2,376	25.10%	59.220	11,844

สรุปการจ่ายเงินช่วยเหลือผู้ประสบอุทกภัยอื่นๆ

จังหวัด	อุทกภัย 20 พ.ย.54	วาตภัยคลื่นลมแรง 28 ต.ค., 23 พ.ย และ 24 ธ.ค.54	อุทกภัย 24 ธ.ค.54
ระนอง			✓
ชุมพร		✓	✓
ตรัง	✓		✓
สุราษฎร์ธานี	✓	✓	✓
พัทลุง	✓		✓
นราธิวาส	✓		✓
สงขลา	✓	✓	✓
นครศรีธรรมราช	✓	✓	✓
ปัตตานี	✓		✓
ยะลา	✓		✓
ประจวบคีรีขันธ์		✓	
จันทบุรี		✓	
	8 จังหวัด	6 จังหวัด	10 จังหวัด



หมายเหตุ: จังหวัดจันทบุรี ปก.ยังไม่แจ้งผลการสำรวจ