

# ด่วนที่สุด

ที่ นร ๐๕๐๖/ว ๒๕๕๕



สำนักเลขาธิการคณะรัฐมนตรี  
ทำเนียบรัฐบาล กทม. ๑๐๓๐๐

๗ ธันวาคม ๒๕๕๕

เรื่อง รายงานสถานะความก้าวหน้าการดำเนินโครงการภายใต้งบกลาง รายการค่าใช้จ่ายในการเยียวยา  
ฟื้นฟู และป้องกันความเสียหายจากอุทกภัยอย่างบูรณาการ (วงเงิน ๑๒๐,๐๐๐ ล้านบาท)

กราบเรียน/เรียน รอง-นรม., รัฐ-นร., กระทรวง กรม

อ้างถึง หนังสือสำนักเลขาธิการคณะรัฐมนตรี ด่วนที่สุด ที่ นร ๐๕๐๖/ว ๒๕๕๕ ลงวันที่ ๒๒ พฤศจิกายน ๒๕๕๕

สิ่งที่ส่งมาด้วย สำเนาหนังสือสำนักงบประมาณ ด่วนที่สุด ที่ นร ๐๗๐๑/๒๕๐๙  
ลงวันที่ ๒๙ พฤศจิกายน ๒๕๕๕

ตามที่ได้ยืนยัน/แจ้งมติคณะรัฐมนตรี (๒๐ พฤศจิกายน ๒๕๕๕) เกี่ยวกับรายงานสถานะ  
ความก้าวหน้าการดำเนินโครงการภายใต้งบกลาง รายการค่าใช้จ่ายในการเยียวยา ฟื้นฟู และป้องกัน  
ความเสียหายจากอุทกภัยอย่างบูรณาการ (๑๒๐,๐๐๐ ล้านบาท) มาเพื่อทราบ ความละเอียดแจ้งแล้ว นั้น

สำนักงบประมาณได้เสนอรายงานสถานะความก้าวหน้าการดำเนินโครงการ  
ภายใต้งบกลาง รายการค่าใช้จ่ายในการเยียวยา ฟื้นฟู และป้องกันความเสียหายจากอุทกภัย  
อย่างบูรณาการ (วงเงิน ๑๒๐,๐๐๐ ล้านบาท) ไปเพื่อคณะรัฐมนตรีทราบ ความละเอียดปรากฏ  
ตามสำเนาหนังสือที่ส่งมาด้วยนี้

สำนักเลขาธิการคณะรัฐมนตรีได้นำเสนอคณะรัฐมนตรีทราบแล้วเมื่อวันที่ ๔ ธันวาคม ๒๕๕๕

จึงกราบเรียนมาเพื่อโปรดทราบ / จึงเรียนมาเพื่อโปรดทราบ

ขอแสดงความนับถือ (อย่างยิ่ง)

(นายอำพน กิตติอำพน)  
เลขาธิการคณะรัฐมนตรี

สำนักวิเคราะห์เรื่องเสนอคณะรัฐมนตรี

โทร. ๐ ๒๒๘๐ ๙๐๐๐ ต่อ ๓๓๒

โทรสาร ๐ ๒๒๘๐ ๙๐๖๕

[www.cabinet.thaigov.go.th](http://www.cabinet.thaigov.go.th)



# ด่วนที่สุด

# บันทึกข้อความ

ส่วนราชการ สำนักงานประมาณ สำนักงานนายกรัฐมนตรี และกรมบัญชีกลาง กระทรวงการคลัง

ที่ นร ๐๗๐๑/๒๕๐๙

วันที่ ๒๙ พฤศจิกายน ๒๕๕๕

เรื่อง รายงานสถานะความก้าวหน้าการดำเนินโครงการภายใต้งบกลาง รายการค่าใช้จ่ายในการเยียวยา  
ฟื้นฟู และป้องกันความเสียหายจากอุทกภัยอย่างบูรณาการ (วงเงิน ๑๒๐,๐๐๐ ล้านบาท)

กราบเรียน นายกรัฐมนตรี ผ่านรัฐมนตรีประจำสำนักนายกรัฐมนตรี (นายนิวัฒน์ธำรง บุญทรงไพศาล)

สำนักงานประมาณและกรมบัญชีกลางขอรายงานสถานะความก้าวหน้าการดำเนินการตาม  
โครงการภายใต้งบกลาง รายการค่าใช้จ่ายในการเยียวยา ฟื้นฟู และป้องกันความเสียหายจากอุทกภัยอย่าง  
บูรณาการ (วงเงิน ๑๒๐,๐๐๐ ล้านบาท) ดังนี้

## ๑. การจัดสรร/การเบิกจ่าย/ลงนามในสัญญาหรือดำเนินการเอง

- สำนักงานประมาณจัดสรรสุทธิ เป็นเงิน ๑๑๙,๕๙๓.๐๖๖๔ ล้านบาท
- ลงนามในสัญญาหรือดำเนินการเองแล้ว เป็นเงิน ๑๑๔,๐๔๙.๕๒๒๘ ล้านบาท  
เพิ่มขึ้นจากวันที่ ๑๔ พฤศจิกายน ๒๕๕๕ เป็นเงิน ๔๑๔.๖๑๓๕ ล้านบาท คิดเป็นร้อยละ ๐.๓๖
- ผลการเบิกจ่ายจากระบบ GFMS ณ วันที่ ๒๘ พฤศจิกายน ๒๕๕๕ เป็นเงิน  
๑๐๔,๖๙๖.๐๕๙๓ ล้านบาท คิดเป็นร้อยละ ๘๗.๕๕ จากยอดจัดสรรสุทธิ

## ๒. ผลการดำเนินงาน

- มีดีส่วนราชการ รัฐวิสาหกิจ และหน่วยอื่นของรัฐที่มีผลการดำเนินงานสูงกว่าร้อยละ  
๘๐ มีจำนวน ๑๓ กระทรวง ต่ำกว่าร้อยละ ๘๐ จำนวน ๕ กระทรวง
- มีดีจังหวัดที่มีผลการดำเนินงานสูงกว่าร้อยละ ๘๐ มีจำนวน ๕๖ จังหวัด ต่ำกว่าร้อยละ  
๘๐ จำนวน ๑๘ จังหวัด รายละเอียดปรากฏตามเอกสารแนบ ๑

## ๓. การส่งคืนเงินงบประมาณและการใช้จ่ายจากเงินที่แจ้งสงคืน

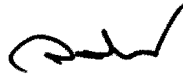
- ส่วนราชการฯ ส่งคืนงบประมาณรายจ่ายประจำปีงบประมาณ พ.ศ. ๒๕๕๕  
งบกลาง รายการค่าใช้จ่ายในการเยียวยา ฟื้นฟู และป้องกันความเสียหายจากอุทกภัยอย่างบูรณาการ  
ในระบบอิเล็กทรอนิกส์ (GFMS) เป็นเงิน ๖,๐๑๐.๔๕๐๓ ล้านบาท และวงเงินคงเหลือจากการพิจารณาจัดสรร  
อีกจำนวน ๒๕๙.๙๔๐๐ ล้านบาท รวมเป็นเงินที่จะนำไปใช้จ่ายได้ทั้งสิ้นจำนวน ๖,๒๗๐.๓๙๐๓ ล้านบาท  
คณะรัฐมนตรีมีมติอนุมัติโครงการโดยให้ใช้จ่ายจากเงินสงคืนทั้งสิ้น ๖,๒๗๐.๒๓๖๖ ล้านบาท คงเหลือวงเงิน  
ที่คณะรัฐมนตรีจะอนุมัติเพิ่มเติมได้อีก ๐.๑๕๓๗ ล้านบาท

- ตามที่สำนักงานประมาณได้รายงานสถานะโครงการ/รายการ ที่ส่วนราชการฯ ยังมีได้  
ขอรับจัดสรรงบประมาณรายจ่ายประจำปีงบประมาณ พ.ศ. ๒๕๕๕ งบกลาง รายการค่าใช้จ่ายในการเยียวยา  
ฟื้นฟู และป้องกันความเสียหายจากอุทกภัยอย่างบูรณาการ ในคราวประชุมคณะรัฐมนตรีเมื่อวันที่ ๒๐  
พฤศจิกายน ๒๕๕๕ โดยนัยมติคณะรัฐมนตรีดังกล่าว มอบหมายให้ส่วนราชการฯ ที่ไม่สามารถดำเนินการ  
ขอรับการจัดสรรงบประมาณรายจ่ายดังกล่าวได้ทันภายในวันที่ ๑๖ พฤศจิกายน ๒๕๕๕ และหากมีความจำเป็น  
ที่จะต้องดำเนินการต่อ ให้ส่วนราชการฯ นำเสนอคณะรัฐมนตรีเพื่อพิจารณาขยายระยะเวลาการขอรับ  
การจัดสรรงบประมาณโครงการ/รายการที่เกี่ยวข้องเป็นรายกรณีต่อไป นั้น จากการตรวจสอบข้อมูลสถานะ

/การขอรับ...

การขอรับจัดสรรงบประมาณ ณ วันที่ ๒๙ พฤศจิกายน ๒๕๕๕ พบว่ามีส่วนราชการฯ ที่ยังมิได้เสนอขอรับการ  
จัดสรรมายังสำนักงานงบประมาณ จำนวน ๔ โครงการ/รายการ วงเงิน ๒๖๒.๘๓๗๐ ล้านบาท รายละเอียดปรากฏ  
ตามเอกสารแนบ ๒

จึงกราบเรียนมาเพื่อโปรดนำเสนอคณะรัฐมนตรีเพื่อทราบต่อไป

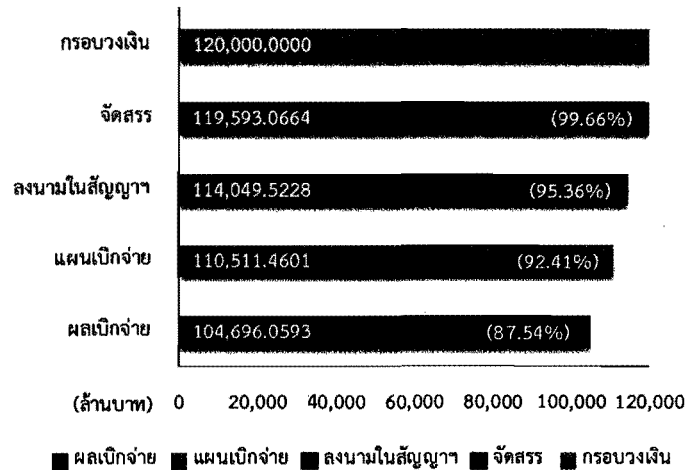


(นายวรวิทย์ จำปรัตน์)

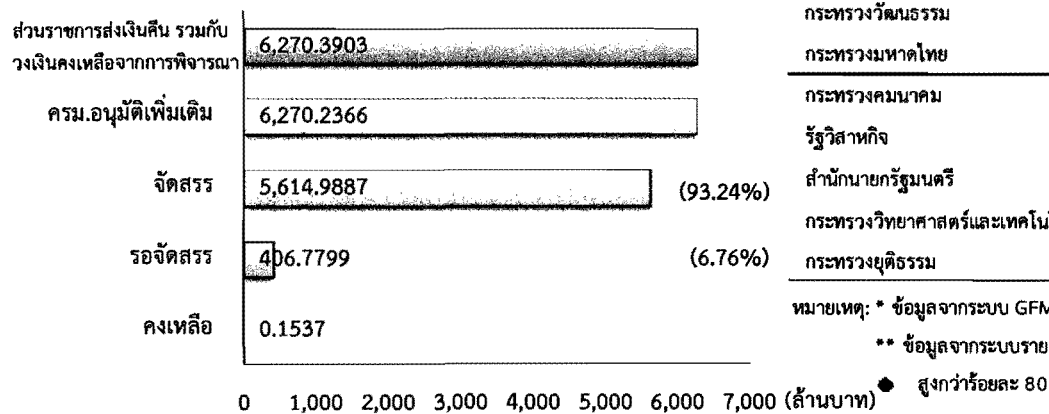
ผู้อำนวยการสำนักงานงบประมาณ

# สถานะความก้าวหน้าการดำเนินโครงการงบกลาง รายการเยียวยา ฟื้นฟูฯ (120,000 ลบ.)

## สรุปภาพรวม 120,000 ลบ.



## สรุปภาพรวมเงินเหลือจ่าย



■ คงเหลือ ■ รอจัดสรร ■ จัดสรร ■ กรม.อนุมัติเพิ่มเติม ■ ส่วนราชการส่งเงินคืน รวมถึงวงเงินคงเหลือจากการพิจารณา

หมายเหตุ : \* ส่วนราชการส่งเงินคืน 6,010.4503 ล้านบาท วงเงินคงเหลือจากการพิจารณา 259.9400 ล้านบาท

## สรุปจำแนกตามกระทรวง

กระทรวง	งบจัดสรร (ล้านบาท)	งบเบิกจ่าย (ล้านบาท)	ร้อยละ	สถานะ	ร้อยละ
รวมทั้งสิ้น	119,593.07	104,696.06	87.54%	●	87.37%
กระทรวงการท่องเที่ยวและกีฬา	11.41	11.41	100.00%	●	100.00%
ส่วนราชการไม่สังกัดสำนักนายกรัฐมนตรี กระทรวง หรือทบวง	1,368.11	1,314.28	96.07%	●	98.80%
กระทรวงสาธารณสุข	1,841.11	1,631.87	88.64%	●	96.54%
กระทรวงกลาโหม	8,845.31	6,664.48	75.34%	●	95.74%
กระทรวงเกษตรและสหกรณ์	12,887.84	12,037.27	93.40%	●	95.50%
กระทรวงทรัพยากรธรรมชาติและสิ่งแวดล้อม	7,256.25	6,236.55	85.95%	●	92.13%
กระทรวงการพัฒนาสังคมและความมั่นคงของมนุษย์	2,450.41	2,449.85	99.98%	●	91.97%
กระทรวงอุตสาหกรรม	691.16	379.18	54.86%	●	91.34%
กระทรวงเทคโนโลยีสารสนเทศและการสื่อสาร	556.45	246.46	44.29%	●	90.00%
กระทรวงศึกษาธิการ	6,287.32	4,830.46	76.83%	●	89.63%
กระทรวงแรงงาน	887.88	887.64	99.97%	●	88.45%
กระทรวงวัฒนธรรม	1,140.33	488.15	42.81%	●	81.31%
กระทรวงมหาดไทย	30,359.52	27,484.83	90.53%	●	80.97%
กระทรวงคมนาคม	16,678.94	14,708.88	88.19%	●	79.07%
รัฐวิสาหกิจ	26,115.77	24,556.78	94.03%	●	65.38%
สำนักนายกรัฐมนตรี	232.05	22.24	9.58%	●	63.23%
กระทรวงวิทยาศาสตร์และเทคโนโลยี	1,938.76	738.02	38.07%	●	51.65%
กระทรวงยุติธรรม	44.45	7.72	17.37%	●	36.64%

หมายเหตุ: \* ข้อมูลจากระบบ GFMIS กรมบัญชีกลาง ณ วันที่ 28 พ.ย. 2555

\*\* ข้อมูลจากระบบรายงานแผน/ผลการฟื้นฟูเยียวยาผู้ประสบอุทกภัย สำนักงบประมาณ

# สถานะความก้าวหน้าการดำเนินโครงการงบกลาง รายการเยียวยา ฟื้นฟูฯ (120,000 ลบ.)

## สรุปกลุ่มจังหวัดต้นน้ำ

จังหวัด	งบกลาง รายการเยียวยา ฟื้นฟูฯ (120,000 ลบ.)			สรุปกลุ่มจังหวัดต้นน้ำ							
	งบกลาง รายการเยียวยา ฟื้นฟูฯ (120,000 ลบ.)	งบกลาง รายการเยียวยา ฟื้นฟูฯ (120,000 ลบ.)	งบกลาง รายการเยียวยา ฟื้นฟูฯ (120,000 ลบ.)	งบกลาง รายการเยียวยา ฟื้นฟูฯ (120,000 ลบ.)	งบกลาง รายการเยียวยา ฟื้นฟูฯ (120,000 ลบ.)	งบกลาง รายการเยียวยา ฟื้นฟูฯ (120,000 ลบ.)	งบกลาง รายการเยียวยา ฟื้นฟูฯ (120,000 ลบ.)	งบกลาง รายการเยียวยา ฟื้นฟูฯ (120,000 ลบ.)	งบกลาง รายการเยียวยา ฟื้นฟูฯ (120,000 ลบ.)	งบกลาง รายการเยียวยา ฟื้นฟูฯ (120,000 ลบ.)	
<b>1.กลุ่มจังหวัดต้นน้ำ</b>	<b>8,992.8443</b>	<b>7,433.1184</b>	<b>82.66%</b>	<b>1,727</b>	<b>63.36%</b>	<b>11</b>	<b>100.00%</b>	<b>642</b>	<b>72.45%</b>	<b>17</b>	<b>96.98%</b>
พะเยา	106.6368	103.4639	97.02%	252	90.48%	-	-	32	100.00%	1	100.00%
อุตรดิตถ์	753.8269	563.6338	74.77%	319	88.20%	-	-	61	83.76%	3	83.33%
ลำปาง	710.3777	561.4399	79.03%	85	81.98%	-	-	25	84.99%	2	100.00%
เชียงใหม่	1,559.2131	1,417.4309	90.91%	24	80.50%	5	100.00%	5	91.59%	-	-
แม่ฮ่องสอน	250.2246	167.8301	67.07%	82	80.04%	-	-	38	66.48%	-	-
ตาก	1,239.7751	1,137.9035	91.78%	55	79.80%	1	100.00%	28	93.74%	2	100.00%
ลำพูน	474.8500	483.0607	101.73%	90	79.70%	-	-	33	86.16%	4	100.00%
แพร่	1,355.9066	991.6795	73.14%	163	54.15%	1	100.00%	31	47.94%	1	95.00%
เชียงราย	780.5213	583.6215	74.77%	143	53.41%	-	-	50	48.36%	2	97.50%
สุโขทัย	1,154.2001	1,025.6440	88.86%	219	49.34%	3	100.00%	33	86.39%	-	-
น่าน	607.3123	397.4105	65.44%	365	33.13%	1	100.00%	58	66.84%	2	100.00%

หมายเหตุ: \* ผลการเบิกจ่ายจากระบบรายงานแผน/ผลการเยียวยาผู้ประสบอุทกภัย สำนักงบประมาณ

\*\* ตามข้อสั่งการท่านนายกรัฐมนตรีให้กลุ่มจังหวัดต้นน้ำดำเนินการให้แล้วเสร็จภายในเดือนมิถุนายน

\*\*\* ความก้าวหน้าโครงการ Flagship จาก [www.pmooflood.com](http://www.pmooflood.com) โดยคำนวณจากค่าเฉลี่ยความก้าวหน้าของการดำเนินงานในระดับรายการ

● สูงกว่าร้อยละ 80

# สถานะความก้าวหน้าการดำเนินโครงการงบกลาง รายการเยียวยา ฟื้นฟูฯ (120,000 ลบ.)

## สรุปกลุ่มจังหวัดกลางน้ำ

จังหวัด	ผลการใช้จ่ายงบประมาณ			ผลการดำเนินงาน ณ วันที่ 28 พ.ย. 2555							
	จัดสรร	*เบิกจ่าย (กรมรายงาน)	ร้อยละ	เสร็จใน ก.ค.**				เสร็จหลัง ก.ค.**			
				ภาพรวม		เฉพาะโครงการ Flagship		ภาพรวม		เฉพาะโครงการ Flagship	
				รายการ	ก้าวหน้า	รายการ	ก้าวหน้า***	รายการ	ก้าวหน้า	รายการ	ก้าวหน้า***
2.กลุ่มจังหวัดกลางน้ำ	14,777.8346	12,395.0815	83.88%	2,734	● 95.96%	25	● 99.48%	421	79.14%	3	● 82.50%
กำแพงเพชร	1,852.7730	1,697.6865	91.63%	329	● 99.16%	4	● 100.00%	40	76.50%	-	-
นครสวรรค์	5,182.7604	4,622.4334	89.19%	697	● 98.30%	5	● 100.00%	85	73.60%	1	75.00%
อุทัยธานี	967.4418	813.2735	84.06%	155	● 96.41%	4	● 100.00%	98	85.80%	-	-
ชัยนาท	2,262.0914	1,838.4522	81.27%	761	● 95.47%	3	● 100.00%	57	65.52%	-	-
พิจิตร	2,864.6056	2,165.7518	75.60%	483	● 93.48%	8	● 96.88%	90	88.18%	-	-
พิษณุโลก	1,648.1624	1,257.4841	76.30%	309	● 92.16%	1	● 100.00%	51	76.95%	2	● 90.00%

หมายเหตุ: \* ผลการเบิกจ่ายจากระบบรายงานแผน/ผลการเยียวยาผู้ประสบอุทกภัย สำนักงานงบประมาณ

\*\* ตามข้อสั่งการท่านนายกรัฐมนตรีให้กลุ่มจังหวัดต้นน้ำดำเนินการให้แล้วเสร็จภายในเดือนมิถุนายน

\*\*\* ความก้าวหน้าโครงการ Flagship จาก [www.pmocflood.com](http://www.pmocflood.com) โดยคำนวณจากค่าเฉลี่ยความก้าวหน้าของการดำเนินงานในระดับรายการ

● สูงกว่าร้อยละ 80

# สถานะความก้าวหน้าการดำเนินโครงการงบกลาง รายการเยียวยา ฟื้นฟู (120,000 ลบ.)

## สรุปกลุ่มจังหวัดปายน้ำ

จังหวัด	ผลการใช้จ่ายงบประมาณ			ผลการดำเนินงาน ณ วันที่ 28 พ.ย. 2555							
	จัดสรร	*เบิกจ่าย (กรมรายงาน)	ร้อยละ	เสร็จใน ส.ค.**				เสร็จหลัง ส.ค.**			
				ภาพรวม		เฉพาะโครงการ Flagship		ภาพรวม		เฉพาะโครงการ Flagship	
				รายการ	ก้าวหน้า	รายการ	ก้าวหน้า***	รายการ	ก้าวหน้า	รายการ	ก้าวหน้า***
กลุ่มจังหวัดปายน้ำ	63,648.5611	44,895.8149	70.54%	8,051	● 91.05%	46	● 95.27%	1,988	62.82%	-	-
สระบุรี	1,817.6412	1,634.0134	89.90%	300	● 98.12%	1	● 100.00%	54	● 93.04%	-	-
นครนายก	657.3108	604.1080	91.91%	246	● 97.92%	3	● 100.00%	24	● 81.64%	-	-
อ่างทอง	3,189.6306	2,667.6053	83.63%	1,177	● 97.84%	3	● 100.00%	58	64.50%	-	-
สุพรรณบุรี	1,886.1052	1,617.2713	85.75%	359	● 97.54%	4	● 100.00%	43	73.01%	-	-
ปราจีนบุรี	849.2188	851.2537	100.24%	283	● 95.81%	5	● 100.00%	68	● 86.48%	-	-
สิงห์บุรี	2,170.3809	1,508.3234	69.50%	601	● 94.80%	1	● 100.00%	54	58.99%	-	-
ฉะเชิงเทรา	1,681.5208	1,435.9455	85.40%	432	● 94.54%	1	● 100.00%	135	● 88.07%	-	-
ลพบุรี	3,639.7751	2,389.7002	65.66%	546	● 94.09%	4	37.50%	108	28.92%	-	-
นครปฐม	4,790.5989	3,953.1719	82.52%	311	● 93.84%	1	● 100.00%	59	70.89%	-	-
สมุทรปราการ	681.3018	609.2465	89.42%	40	● 93.82%	3	● 100.00%	30	77.67%	-	-
นนทบุรี	4,860.3631	2,160.6882	44.46%	427	● 90.71%	6	● 98.33%	61	63.32%	-	-
ปทุมธานี	9,501.2415	7,027.7200	73.97%	1,058	● 88.93%	2	● 100.00%	277	71.68%	-	-
สมุทรสาคร	950.9053	569.9836	59.94%	54	● 87.25%	7	● 100.00%	27	58.89%	-	-
กรุงเทพมหานคร	15,086.3111	11,221.5835	74.38%	314	● 82.47%	-	-	236	● 80.15%	-	-
พระนครศรีอยุธยา	11,886.2562	6,645.2005	55.91%	1,903	● 81.73%	5	● 98.00%	754	44.13%	-	-

หมายเหตุ: \* ผลการเบิกจ่ายจากระบบรายงานแผน/ผลการเยียวยาผู้ประสบอุทกภัย สำนักงบประมาณ

\*\* ตามข้อสั่งการท่านนายกรัฐมนตรีให้กลุ่มจังหวัดต้นน้ำดำเนินการให้แล้วเสร็จภายในเดือนมิถุนายน

\*\*\* ความก้าวหน้าโครงการ Flagship จาก [www.pmocflood.com](http://www.pmocflood.com) โดยคำนวณจากค่าเฉลี่ยความก้าวหน้าของการดำเนินงานในระดับรายการ (ไม่มีข้อมูลของกรุงเทพมหานคร)

● สูงกว่าร้อยละ 80

# สถานะความก้าวหน้าการดำเนินโครงการงบกลาง รายการเยียวยา ฟื้นฟูฯ (120,000 ลบ.)

## สรุปจังหวัดนอกกลุ่มต้นน้ำ กลางน้ำ ปลายน้ำ

จังหวัด	จำนวน (รายการ)	การใช้จ่ายงบประมาณ			ความก้าวหน้า	
		จัดสรร	*เบิกจ่าย (กรมรายงาน)	ร้อยละ	ในการดำเนินงาน	เฉลี่ย (ร้อยละ)
รวมทั้งสิ้น	7,950	37,385.0606	24,946.2270	66.73	●	87.81%
ชัยภูมิ	773	2,358.8316	2,310.8349	97.97	●	97.99%
บึงกาฬ	238	171.4880	137.5813	80.23	●	97.90%
ยโสธร	352	986.1980	896.5909	90.91	●	97.79%
มหาสารคาม	437	1,142.5344	985.2802	86.24	●	96.95%
เลย	385	694.8703	592.3463	85.25	●	96.92%
อุบลราชธานี	352	1,501.7088	1,400.1775	93.24	●	96.18%
กาฬสินธุ์	412	929.5045	876.1773	94.26	●	95.82%
ร้อยเอ็ด	474	1,885.9152	1,791.4092	94.99	●	95.69%
ขอนแก่น	405	1,822.3321	1,971.2164	108.17	●	95.51%
นครราชสีมา	166	951.7398	835.1551	87.75	●	95.18%
ตรัง	30	92.7492	82.0282	88.44	●	94.58%
ประจวบคีรีขันธ์	14	32.5903	17.8759	54.85	●	94.38%
เพชรบูรณ์	261	946.1782	746.7447	78.92	●	93.92%
สตูล	100	378.9823	320.7147	84.63	●	93.80%
สุรินทร์	251	1,206.2901	1,183.0012	98.07	●	93.29%
สกลนคร	111	227.3488	197.7830	87.00	●	92.53%
สระแก้ว	102	394.1946	358.6969	90.99	●	92.20%
ศรีสะเกษ	454	1,407.4135	1,323.3192	94.02	●	90.64%
นครพนม	216	1,125.6246	396.7962	35.25	●	90.32%
พังงา	170	169.1089	109.3400	64.66	●	89.18%

หมายเหตุ: ● สูงกว่าร้อยละ 80

จังหวัด	จำนวน (รายการ)	การใช้จ่ายงบประมาณ			ความก้าวหน้า	
		จัดสรร	*เบิกจ่าย (กรมรายงาน)	ร้อยละ	ในการดำเนินงาน	เฉลี่ย (ร้อยละ)
ชลบุรี	61	245.4188	196.4485	80.05	●	88.71%
ตราด	45	92.3450	77.7282	84.17	●	87.93%
ระยอง	60	118.3100	70.0504	59.21	●	86.21%
อำนาจเจริญ	80	216.2592	111.0681	51.36	●	85.27%
จันทบุรี	42	144.3167	131.7637	91.30	●	83.90%
บุรีรัมย์	92	612.2214	441.6065	72.13	●	83.20%
สงขลา	100	526.6750	287.9250	54.67	●	81.58%
อุดรธานี	194	562.7185	467.0371	83.00	●	80.94%
ส่วนกลาง	406	12,833.2087	4,591.0173	35.77	●	80.69%
มุกดาหาร	154	340.3249	268.8986	79.01	●	80.17%
หนองคาย	120	406.1732	318.2604	78.36		75.94%
ราชบุรี	29	97.2690	68.4189	70.34		75.85%
ระนอง	38	94.8738	77.5338	81.72		75.67%
ภูเก็ต	31	115.6562	29.8373	25.80		61.29%
พัทลุง	249	426.0513	315.8946	74.14		56.46%
หนองบัวลำภู	45	353.4646	270.8587	76.63		53.33%
สุราษฎร์ธานี	102	193.2101	91.9854	47.61		52.06%
ปัตตานี	92	198.0500	158.9580	80.26		45.57%
นครศรีธรรมราช	142	1,061.9316	289.4691	27.26		39.58%
นราธิวาส	88	229.8091	75.2399	32.74		35.23%
สมุทรสงคราม	3	28.1928	27.6140	97.95		33.33%
ยะลา	72	62.7363	45.5447	72.60		31.94%



โครงการ/รายการ ที่ยังไม่ขอรับการจัดสรรงบประมาณรายจ่ายประจำปีงบประมาณ พ.ศ. 2555  
 งบกลาง รายการค่าใช้จ่ายในการเยียวยา ฟื้นฟู และป้องกันความเสียหายจากอุทกภัยอย่างบูรณาการ  
 (วงเงิน 120,000 ล้านบาท)

หน่วย : ล้านบาท (ทศนิยม 4 ตำแหน่ง)

โครงการ/รายการ		งบประมาณ
รวมงบประมาณทั้งสิ้น		262,9370
มติ ครม. 10 ก.ค. 2555		
1.	ค่าจ้างที่ปรึกษาโครงการศึกษาออกแบบระบบการเผชิญเหตุเพื่อบริหารจัดการน้ำและอุทกภัย และ ค่าจ้างที่ปรึกษาโครงการจัดทำแผนปฏิบัติการเพื่อบรรเทาปัญหาอุทกภัยในลุ่มน้ำภาคกลาง (สบอช.) ** คณะรัฐมนตรีมีมติให้คณะกรรมการบริหารจัดการน้ำและอุทกภัยพิจารณาทบทวน	124.6765
มติ ครม. 4 ก.ย. 2555		
2.	การเป็นเจ้าภาพร่วมกับสาธารณรัฐเกาหลีในการฝึกซ้อมการบรรเทาภัยพิบัติในปี 2556 ภายใต้กรอบ การประชุมอาเซียนว่าด้วยความร่วมมือด้านการเมืองและความมั่นคงในภูมิภาคเอเชีย - แปซิฟิก (ASEAN Regional Forum – ARF) ครั้งที่ 3 (กระทรวงการต่างประเทศ)	20.0000
มติ ครม. 2 ต.ค. 2555		
3.	ค่าใช้จ่ายในการดำเนินการบริหารจัดการของสำนักบริหารจัดการทรัพยากรน้ำอย่างยั่งยืน และระบบ แก้ไขปัญหามลพิษของประเทศไทย (กระทรวงวิทยาศาสตร์และเทคโนโลยี)	20.2635
4.	โครงการฟื้นฟูโครงสร้างพื้นฐานที่ประสบอุทกภัยตามข้อเสนอของจังหวัด : โครงการขุดลอกบึงสีไฟ จังหวัดพิจิตร (กระทรวงมหาดไทย สำนักงานปลัดกระทรวงมหาดไทย)	97.9970