

ด่วนที่สุด

ที่ นร ๐๕๐๖/ว ๑๕๗



สำนักเลขาธิการคณะรัฐมนตรี
ทำเนียบรัฐบาล กทม. ๑๐๓๐๐

๒๘ มิถุนายน ๒๕๕๕

เรื่อง รายงานสถานะความก้าวหน้าการดำเนินโครงการภายใต้งบกลาง รายการค่าใช้จ่ายในการเยียวยา
ฟื้นฟู และป้องกันความเสียหายจากอุทกภัยอย่างบูรณาการ

กราบเรียน/เรียน รอง-นรม., รัฐ-นร., กระทรวง, กรม

อ้างถึง หนังสือสำนักเลขาธิการคณะรัฐมนตรี ด่วนที่สุด ที่ นร ๐๕๐๖/ว ๑๕๓ ลงวันที่ ๒๐ มิถุนายน ๒๕๕๕

สิ่งที่ส่งมาด้วย สำเนาหนังสือสำนักงบประมาณ ที่ นร ๐๗๐๑/๑๔๔๑๗ ลงวันที่ ๒๑ มิถุนายน ๒๕๕๕

ตามที่ได้แจ้งมติคณะรัฐมนตรี (๑๙ มิถุนายน ๒๕๕๕) เกี่ยวกับรายงานสถานะความก้าวหน้า
การดำเนินโครงการภายใต้งบกลาง รายการค่าใช้จ่ายในการเยียวยา ฟื้นฟู และป้องกันความเสียหายจากอุทกภัย
อย่างบูรณาการ มาเพื่อทราบ ความละเอียดแจ้งแล้ว นั้น

สำนักงบประมาณได้เสนอรายงานสถานะความก้าวหน้าการดำเนินโครงการภายใต้งบกลาง
รายการค่าใช้จ่ายในการเยียวยา ฟื้นฟู และป้องกันความเสียหายจากอุทกภัยอย่างบูรณาการ
ไปเพื่อคณะรัฐมนตรีทราบ ความละเอียดปรากฏตามสำเนาหนังสือที่ส่งมาด้วยนี้

สำนักเลขาธิการคณะรัฐมนตรีได้นำเสนอคณะรัฐมนตรีทราบแล้วเมื่อวันที่
๒๖ มิถุนายน ๒๕๕๕

จึงกราบเรียนมาเพื่อโปรดทราบ/จึงเรียนมาเพื่อโปรดทราบ

ขอแสดงความนับถือ (อย่างยิ่ง)

(นายอำพน กิตติอำพน)
เลขาธิการคณะรัฐมนตรี

สำนักวิเคราะห์เรื่องเสนอคณะรัฐมนตรี

โทร. ๐ ๒๒๘๐ ๙๐๐๐ ต่อ ๓๓๒

โทรสาร ๐ ๒๒๘๐ ๙๐๖๕

www.cabinet.thai.gov.go.th



บันทึกข้อความ

ส่วนราชการ สำนักงบประมาณ สำนักนายกรัฐมนตรี กรมบัญชีกลาง กระทรวงการคลัง

ที่ นร ๐๗๐๑/๑๔๔๑๗

วันที่ ๒๑ มิถุนายน ๒๕๕๕

เรื่อง รายงานสถานะความก้าวหน้าการดำเนินโครงการภายใต้งบกลาง รายการค่าใช้จ่ายในการเยียวยา
ฟื้นฟู และป้องกันความเสียหายจากอุทกภัยอย่างบูรณาการ

กราบเรียน นายกรัฐมนตรี ผ่านรัฐมนตรีประจำสำนักนายกรัฐมนตรี (นายนิวัฒน์ธำรง บุญทรงไพศาล)

ตามที่นายกรัฐมนตรีได้สั่งการในการประชุมคณะรัฐมนตรี เมื่อวันที่อังคารที่ ๒๐ มีนาคม ๒๕๕๕ ให้สำนักงบประมาณและกรมบัญชีกลางร่วมกันจัดทำรายงานสถานะความก้าวหน้าการดำเนินการตามโครงการ ภายใต้งบกลาง รายการค่าใช้จ่ายในการเยียวยา ฟื้นฟู และป้องกันความเสียหายจากอุทกภัยอย่างบูรณาการ วงเงิน ๑๒๐,๐๐๐ ล้านบาท เพื่อนำเสนอต่อคณะรัฐมนตรีทุกสัปดาห์ นั้น

สำนักงบประมาณขอกราบเรียนสรุปสถานะความก้าวหน้าโครงการ ดังนี้

๑. การจัดสรรงบประมาณรายจ่ายประจำปีงบประมาณ พ.ศ. ๒๕๕๕ งบกลาง รายการ ค่าใช้จ่ายในการเยียวยา ฟื้นฟู และป้องกันความเสียหายจากอุทกภัยอย่างบูรณาการ ให้ส่วนราชการและ รัฐวิสาหกิจ เป็นเงิน ๑๑๗,๗๑๖.๖๕๑ ล้านบาท เพิ่มขึ้นจากสัปดาห์ที่แล้ว จำนวน ๕๓.๖๕๑ ล้านบาท เนื่องจาก สำนักงบประมาณได้ดำเนินการจัดสรรงบประมาณให้กับส่วนราชการและรัฐวิสาหกิจเพิ่มขึ้นจากสัปดาห์ก่อน ส่วนราชการและรัฐวิสาหกิจมีแผนการปฏิบัติงานและแผนการใช้จ่ายสะสม ตั้งแต่ ตุลาคม ๒๕๕๔ ถึง มิถุนายน ๒๕๕๕ เป็นเงิน ๘๘,๐๒๙.๙๘๓ ล้านบาท

๒. สถานะการเบิกจ่าย จำแนกออกเป็น ๒ ลักษณะ ดังนี้

๒.๑ มิติส่วนราชการ (Function)

ผลการเบิกจ่าย ณ วันที่ ๒๐ มิถุนายน ๒๕๕๕ จากระบบ GFMS เป็นเงิน ๖๗,๓๓๐.๘๐๗ ล้านบาท เปรียบเทียบกับผลการเบิกจ่าย ณ วันที่ ๑๓ มิถุนายน ๒๕๕๕ เพิ่มขึ้น ๒,๕๓๖.๘๗๔ ล้านบาท คิดเป็นร้อยละ ๓.๙๒

ส่วนราชการและรัฐวิสาหกิจลงนามในสัญญาหรือดำเนินการเองแล้ว เป็นเงิน ๑๐๐,๕๖๙.๑๐๙ ล้านบาท (ร้อยละ ๘๕.๔๓ ของวงเงินจัดสรร) เพิ่มขึ้นจากวันที่ ๑๓ มิถุนายน ๒๕๕๕ เป็นเงิน ๑,๕๓๖.๔๓๓ ล้านบาท คิดเป็นร้อยละ ๑.๕๕ (เอกสารแนบ ๑)

๒.๒ สถานะการเบิกจ่าย

๒.๑.๑ ส่วนราชการและรัฐวิสาหกิจที่ยังไม่เบิกจ่ายเนื่องจากยังไม่ถึงกำหนด การใช้จ่ายตามแผนฯ จำนวน ๓ หน่วยงาน วงเงินจัดสรร ๖๐๙.๖๕๐ ล้านบาท ทั้งนี้ ยังไม่มีการลงนามใน สัญญาฯ ๓ หน่วยงาน เป็นเงิน ๖๐๙.๖๕๐ ล้านบาท

๒.๑.๒ ส่วนราชการและรัฐวิสาหกิจที่ถึงกำหนดการใช้จ่ายตามแผนฯ แล้ว แต่ยังไม่มีการเบิกจ่าย จำนวน ๓ หน่วยงาน วงเงินจัดสรร ๑๖.๗๖๕ ล้านบาท ทั้งนี้ ยังไม่มีการลงนามในสัญญาฯ ๑ หน่วยงาน เป็นเงิน ๒.๕๓๙ ล้านบาท

๒.๑.๓ ส่วนราชการและรัฐวิสาหกิจที่มีการเบิกจ่ายสะสมต่ำกว่าร้อยละ ๓๐ เมื่อเปรียบเทียบกับแผนฯ จำนวน ๑๑ หน่วยงาน ซึ่งได้รับวงเงินจัดสรรทั้งสิ้น ๔,๗๐๐.๗๐๕ ล้านบาท มีการ ลงนามในสัญญาฯ แล้ว จำนวน ๑๑ หน่วยงาน เป็นเงิน ๒,๔๑๙.๙๘๗ ล้านบาท คิดเป็นร้อยละ ๕๑.๔๘ ของ วงเงินจัดสรรทั้งสิ้น ในการนี้มีผลการเบิกจ่ายเป็นเงิน ๔๐๕.๑๔๕ ล้านบาท คิดเป็นร้อยละ ๑๔.๘๙ ของ แผนการใช้จ่ายสะสม

/๒.๑.๔ ส่วนราชการ...

๒.๑.๔ ส่วนราชการและรัฐวิสาหกิจที่มีการเบิกจ่ายสะสมระหว่างร้อยละ ๓๐ ถึง ๕๐ เมื่อเปรียบเทียบกับแผนฯ จำนวน ๗ หน่วยงาน ซึ่งได้รับวงเงินจัดสรรทั้งสิ้น ๑๘,๑๒๕.๗๕๘ ล้านบาท มีการลงนามในสัญญาฯ แล้ว จำนวน ๗ หน่วยงาน เป็นเงิน ๑๓,๖๒๑.๑๕๙ ล้านบาท คิดเป็นร้อยละ ๗๕.๑๕ ของวงเงินจัดสรรทั้งสิ้น ในการนี้มีผลการเบิกจ่ายเป็นเงิน ๕,๔๗๘.๐๔๒ ล้านบาท คิดเป็นร้อยละ ๔๖.๐๐ ของแผนการใช้จ่ายสะสม

๒.๑.๕ ส่วนราชการและรัฐวิสาหกิจที่มีการเบิกจ่ายสะสมระหว่างร้อยละ ๕๐ ถึง ๘๐ เมื่อเปรียบเทียบกับแผนฯ จำนวน ๑๓ หน่วยงาน ซึ่งได้รับวงเงินจัดสรรทั้งสิ้น ๔๐,๕๗๘.๘๒๕ ล้านบาท มีการลงนามในสัญญาฯ แล้ว จำนวน ๑๓ หน่วยงาน เป็นเงิน ๓๓,๐๓๗.๕๑๒ ล้านบาท คิดเป็นร้อยละ ๘๑.๔๒ ของวงเงินจัดสรรทั้งสิ้น ในการนี้มีผลการเบิกจ่ายเป็นเงิน ๑๙,๐๘๒.๙๗๗ ล้านบาท คิดเป็นร้อยละ ๖๑.๗๘ ของแผนการใช้จ่ายสะสม

๒.๑.๖ ส่วนราชการและรัฐวิสาหกิจที่มีการเบิกจ่ายสะสมสูงกว่าร้อยละ ๘๐ เมื่อเปรียบเทียบกับแผนฯ จำนวน ๓๐ หน่วยงาน ซึ่งได้รับวงเงินจัดสรรทั้งสิ้น ๕๓,๖๘๔.๙๕๘ ล้านบาท มีการลงนามในสัญญาฯ แล้ว จำนวน ๓๐ หน่วยงาน เป็นเงิน ๕๑,๔๗๗.๗๔๑ ล้านบาท คิดเป็นร้อยละ ๙๕.๘๙ ของวงเงินจัดสรรทั้งสิ้น ในการนี้มีผลการเบิกจ่ายเป็นเงิน ๔๒,๓๖๔.๖๔๓ ล้านบาท คิดเป็นร้อยละ ๙๙.๖๖ ของแผนการใช้จ่ายสะสม

๒.๒ มิติพื้นที่ (Area) จำแนกตามจังหวัดที่ดำเนินการ

ผลการเบิกจ่าย ณ วันที่ ๒๐ มิถุนายน ๒๕๕๕ จากระบบรายงานแผน/ผลการฟื้นฟู เยี่ยวยาผู้ประสบอุทกภัย สำนักงบประมาณ จำนวน ๗๓ จังหวัด เป็นเงิน ๕๓,๖๒๖.๒๓๗ ล้านบาท คิดเป็น ร้อยละ ๖๐.๙๒ (เอกสารแนบ ๒) เป็นดังนี้

๒.๒.๑ จังหวัดที่มีการเบิกจ่ายสะสมต่ำกว่าร้อยละ ๓๐ เมื่อเปรียบเทียบกับแผนฯ จำนวน ๓ จังหวัด ซึ่งได้รับวงเงินจัดสรรทั้งสิ้น ๑๕,๖๓๙.๔๖๑ ล้านบาท ในการนี้มีผลการเบิกจ่ายเป็นเงิน ๒,๒๙๑.๕๒๑ ล้านบาท คิดเป็นร้อยละ ๒๑.๘๕ ของแผนการใช้จ่ายสะสม

๒.๒.๒ จังหวัดที่มีการเบิกจ่ายสะสมระหว่างร้อยละ ๓๐ ถึง ๕๐ เมื่อเปรียบเทียบกับ แผนฯ จำนวน ๑๕ จังหวัด ซึ่งได้รับวงเงินจัดสรรทั้งสิ้น ๑๐,๐๖๗.๙๔๖ ล้านบาท ในการนี้มีผลการเบิกจ่าย เป็นเงิน ๓,๙๕๕.๑๙๘ ล้านบาท คิดเป็นร้อยละ ๔๖.๖๖ ของแผนการใช้จ่ายสะสม

๒.๒.๓ จังหวัดที่มีการเบิกจ่ายสะสมระหว่างร้อยละ ๕๐ ถึง ๘๐ เมื่อเปรียบเทียบกับ แผนฯ จำนวน ๔๑ จังหวัด ซึ่งได้รับวงเงินจัดสรรทั้งสิ้น ๗๙,๓๖๐.๑๖๔ ล้านบาท ในการนี้มีผลการเบิกจ่าย เป็นเงิน ๓๗,๙๕๔.๔๐๕ ล้านบาท คิดเป็นร้อยละ ๖๔.๘๖ ของแผนการใช้จ่ายสะสม

๒.๒.๔ จังหวัดที่มีการเบิกจ่ายสะสมสูงกว่าร้อยละ ๘๐ เมื่อเปรียบเทียบกับแผนฯ จำนวน ๑๔ จังหวัด ซึ่งได้รับวงเงินจัดสรรทั้งสิ้น ๑๒,๖๔๙.๐๘๑ ล้านบาท ในการนี้มีผลการเบิกจ่ายเป็นเงิน ๙,๕๒๒.๑๑๓ ล้านบาท คิดเป็นร้อยละ ๘๙.๓๘ ของแผนการใช้จ่ายสะสม

๓. การส่งคืนเงินงบประมาณ

ส่วนราชการแจ้งอย่างเป็นทางการส่งคืนเงินงบประมาณเหลือจ่ายและเงิน งบประมาณของโครงการ/รายการ ซึ่งยังมีได้ดำเนินการจัดซื้อจัดจ้างในขั้นตอนการประกาศประกวดราคา หรือ กรณีงานดำเนินการเองที่ยังไม่ได้เริ่มปฏิบัติงานภายในวันที่ ๓๐ เมษายน ๒๕๕๕ ตามนัยมติคณะรัฐมนตรีเมื่อ วันที่ ๑ พฤษภาคม ๒๕๕๕ จำนวน ๔๒ หน่วยงาน รวมเป็นเงิน ๕,๐๒๐.๐๖๔ ล้านบาท ซึ่งสำนักงบประมาณ จะดำเนินการตั้งเงินประจำงวดกลับคืนตามจำนวนดังกล่าวในระบบ GFMS ต่อไป

๔. การติดตามผลการปฏิบัติงานกลุ่มจังหวัดต้นน้ำ กลางน้ำ และปลายน้ำ ด้านโครงสร้างพื้นฐาน (เอกสารแนบ ๓)

๔.๑ การปฏิบัติงานกลุ่มจังหวัดต้นน้ำ จำนวน ๑๑ จังหวัด

๔.๑.๑ กลุ่มจังหวัดต้นน้ำที่คาดว่าจะสามารถดำเนินการได้ตามเป้าหมายภายในเดือนมิถุนายน ๒๕๕๕ มีทั้งสิ้น ๑,๔๔๕ รายการ วงเงินจัดสรรทั้งสิ้น ๒,๗๑๘.๔๓๒ ล้านบาท เบิกจ่ายทั้งสิ้น ๑,๑๑๑.๐๐๘ ล้านบาท คิดเป็นร้อยละ ๔๐.๘๗ ของแผนการใช้จ่ายสะสม มีความก้าวหน้าในการดำเนินงานโดยเฉลี่ยร้อยละ ๕๙.๘๓

๔.๑.๒ กลุ่มจังหวัดต้นน้ำที่คาดว่าจะไม่สามารถดำเนินการได้ตามเป้าหมายภายในเดือนมิถุนายน ๒๕๕๕ มีทั้งสิ้น ๓๑๗ รายการ วงเงินจัดสรรทั้งสิ้น ๓,๘๓๘.๕๔๕ ล้านบาท เบิกจ่ายทั้งสิ้น ๕๗๖.๖๓๓ ล้านบาท คิดเป็นร้อยละ ๓๗.๔๗ ของแผนการใช้จ่ายสะสม มีความก้าวหน้าในการดำเนินงานโดยเฉลี่ยร้อยละ ๒๗.๔๙

๔.๒ การปฏิบัติงานกลุ่มจังหวัดกลางน้ำ จำนวน ๖ จังหวัด

๔.๒.๑ กลุ่มจังหวัดกลางน้ำที่คาดว่าจะสามารถดำเนินการได้ตามเป้าหมายภายในเดือนกรกฎาคม ๒๕๕๕ มีทั้งสิ้น ๒,๑๕๓ รายการ วงเงินจัดสรรทั้งสิ้น ๖,๒๓๓.๓๖๖ ล้านบาท เบิกจ่ายทั้งสิ้น ๒,๗๐๐.๑๔๕ ล้านบาท คิดเป็นร้อยละ ๔๕.๖๙ ของแผนการใช้จ่ายสะสม มีความก้าวหน้าในการดำเนินงานโดยเฉลี่ยร้อยละ ๓๗.๗๘

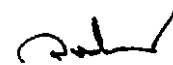
๔.๒.๒ กลุ่มจังหวัดกลางน้ำที่คาดว่าจะไม่สามารถดำเนินการได้ตามเป้าหมายภายในเดือนกรกฎาคม ๒๕๕๕ มีทั้งสิ้น ๒๔๒ รายการ วงเงินจัดสรรทั้งสิ้น ๓,๐๓๒.๒๔๙ ล้านบาท เบิกจ่ายทั้งสิ้น ๓๓๒.๔๕๔ ล้านบาท คิดเป็นร้อยละ ๒๙.๔๓ ของแผนการใช้จ่ายสะสม มีความก้าวหน้าในการดำเนินงานโดยเฉลี่ยร้อยละ ๒๘.๑๗

๔.๓ การปฏิบัติงานกลุ่มจังหวัดปลายน้ำ จำนวน ๑๕ จังหวัด

๔.๓.๑ กลุ่มจังหวัดปลายน้ำที่คาดว่าจะสามารถดำเนินการได้ตามเป้าหมายภายในเดือนสิงหาคม ๒๕๕๕ มีทั้งสิ้น ๖,๖๕๘ รายการ วงเงินจัดสรรทั้งสิ้น ๒๐,๖๓๘.๙๐๒ ล้านบาท เบิกจ่ายทั้งสิ้น ๖,๐๘๐.๔๕๔ ล้านบาท คิดเป็นร้อยละ ๔๐.๒๓ ของแผนการใช้จ่ายสะสม มีความก้าวหน้าในการดำเนินงานโดยเฉลี่ยร้อยละ ๕๗.๙๗

๔.๓.๒ กลุ่มจังหวัดปลายน้ำที่คาดว่าจะไม่สามารถดำเนินการได้ตามเป้าหมายภายในเดือนสิงหาคม ๒๕๕๕ มีทั้งสิ้น ๑,๒๘๒ รายการ วงเงินจัดสรรทั้งสิ้น ๑๙,๓๕๘.๑๓๘ ล้านบาท เบิกจ่ายทั้งสิ้น ๒,๕๖๕.๘๐๗ ล้านบาท คิดเป็นร้อยละ ๔๐.๑๔ ของแผนการใช้จ่ายสะสม มีความก้าวหน้าในการดำเนินงานโดยเฉลี่ยร้อยละ ๓๐.๙๑

จึงกราบเรียนมาเพื่อโปรดนำเสนอคณะรัฐมนตรีเพื่อทราบต่อไป



(นายวรวิทย์ จำปรัตน์)

ผู้อำนวยการสำนักงบประมาณ

สรุปแผนการใช้จ่ายงบประมาณและผลการเบิกจ่ายงบประมาณค่าใช้จ่ายในการเยียวยา ฟื้นฟู และป้องกันความเสียหายจากอุทกภัยอย่างบูรณาการ

สรุประดับกระทรวง (วงเงินที่ได้รับอนุมัติจัดสรรแล้ว)

หน่วย : ล้านบาท (ทศนิยม 4 ตำแหน่ง)

กระทรวง	จัดสรรทั้งสิ้น	แผนเบิกจ่าย ต.ค. - มิ.ย. (สะสม)	เบิกจ่าย 20 มิ.ย. 55 (สะสม)	%เบิกจ่าย / แผน (สะสม)	ลงนามสัญญา / ดำเนินการเอง 20 มิ.ย. 55 (สะสม)	%สัญญา / จัดสรร ทั้งสิ้น	ยังไม่ลงนาม 20 มิ.ย. 55 (สะสม)	%ยังไม่ ลงนาม/ จัดสรร	แผนการใช้จ่ายงบประมาณ (สะสม)														
									ไตรมาส 1								ไตรมาส 2		ไตรมาส 3		ไตรมาส 4		
									ค.ค.-ธ.ค.								ม.ค.-มี.ค.	เม.ย.	พ.ค.	มิ.ย.	ก.ค.	ธ.ค.	ก.ย.
รวมทั้งสิ้น	117,716.6508	88,029.9831	67,330.8068	76.49	100,569.1090	85.43	17,147.5418	14.57	3,330.4178	49,721.7461	59,187.8377	77,467.0918	88,029.9831	97,892.7510	107,927.8421	118,286.9459							
สำนักนายกรัฐมนตรี	18.2902	17.9493	17.9023	99.74	17.9523	98.15	0.3379	1.85	-	9.1452	17.9493	17.9493	17.9493	18.2902	18.2902	18.2902							
กระทรวงกลาโหม	7,767.7413	1,429.7838	1,309.5372	91.59	6,841.0914	88.07	926.6499	11.93	-	-	85.5803	865.4367	1,429.7838	2,722.2930	3,648.2337	7,702.3980							
กระทรวงการท่องเที่ยวและกีฬา	11.4058	4.4802	11.4058	254.58	11.4058	100.00	-	-	-	-	-	2.1227	4.4802	6.9147	9.2822	11.4058							
กระทรวงการพัฒนาสังคมและความมั่นคงของมนุษย์	2,487.1554	1,726.3580	2,194.0542	127.09	2,197.7192	88.36	289.4362	11.64	-	1,135.9080	1,280.2695	1,611.0120	1,726.3580	1,834.1700	1,895.8440	1,895.8440							
กระทรวงเกษตรและสหกรณ์	12,065.6384	10,787.2752	5,809.1948	53.85	10,789.2109	89.42	1,276.4275	10.58	-	5,135.0835	7,277.2507	10,152.7674	10,787.2752	12,275.7198	12,585.8298	12,825.0956							
กระทรวงคมนาคม	16,779.2341	7,967.7714	4,923.7954	61.80	16,196.7713	96.53	582.4628	3.47	-	2,058.1317	2,498.6747	4,853.4882	7,967.7714	9,742.4151	14,610.3787	16,751.8356							
กระทรวงทรัพยากรธรรมชาติและสิ่งแวดล้อม	7,078.6510	6,343.5889	3,974.3075	62.65	5,895.3348	83.28	1,183.3161	16.72	1,3124	2,346.8563	4,350.7436	5,611.7851	6,343.5889	6,767.0211	7,163.4380	7,164.4189							
กระทรวงเทคโนโลยีสารสนเทศและการสื่อสาร	560.0660	-	-	-	-	-	-	100.00	-	-	-	-	-	392.0660	392.0660	560.0660							
กระทรวงมหาดไทย	31,086.0797	24,202.4678	18,633.2635	76.99	24,122.3673	77.60	6,963.7124	22.40	3,127.8374	14,043.1579	16,766.9234	20,584.1238	24,202.4678	27,045.7450	28,735.9568	29,857.1504							
กระทรวงแรงงาน	893.3771	1,752.2679	888.7617	50.72	889.3442	99.55	4.0329	0.45	-	1,371.7279	1,614.2019	1,752.2679	1,752.2679	1,752.2679	1,752.2679	1,752.2679							
กระทรวงวัฒนธรรม	1,168.2948	423.1578	143.8127	33.99	744.4393	63.72	423.8555	36.28	-	78.9026	151.0900	257.4810	423.1578	554.3506	706.7625	1,164.3354							
กระทรวงวิทยาศาสตร์และเทคโนโลยี	1,959.9699	504.0139	458.3845	90.95	977.7345	49.89	982.2354	50.11	-	-	0.4790	206.1077	504.0139	763.9715	1,280.7438	1,993.2060							
กระทรวงศึกษาธิการ	5,891.8173	4,756.7529	2,225.9283	46.80	4,704.5791	79.85	1,187.2382	20.15	0.8670	1,958.8156	2,729.8936	3,899.0865	4,756.7529	5,339.5547	5,809.4451	6,035.9497							
กระทรวงสาธารณสุข	1,885.3059	1,570.7909	1,248.5568	79.49	1,456.7143	77.27	428.5916	22.73	160.0100	1,409.0651	1,539.5335	1,562.4770	1,570.7909	1,577.7798	1,589.6684	1,917.7904							
กระทรวงอุตสาหกรรม	721.3714	219.3542	117.1333	53.40	262.3948	36.37	458.9767	63.63	-	23.3735	43.2501	133.2231	219.3542	316.7271	396.0395	724.1392							
ส่วนราชการไม่สังกัดสำนักนายกรัฐมนตรี กระทรวงหรือทบวง	1,383.4574	1,272.0122	1,237.5714	97.29	1,324.8524	95.76	58.6050	4.24	40.3910	1,182.8253	1,218.1025	1,220.5037	1,272.0122	1,273.7846	1,286.1946	1,383.4574							
รัฐวิสาหกิจ	25,958.7951	25,051.9587	24,137.1974	96.35	24,137.1974	92.98	1,821.5977	7.02	-	18,968.7535	19,613.8957	24,737.2598	25,051.9587	25,509.6798	26,047.4011	26,529.2954							

สรุปแผนการใช้จ่ายงบประมาณและผลการเบิกจ่ายงบประมาณค่าใช้จ่ายในการเยียวยา ฟื้นฟู และป้องกันความเสียหายจากอุทกภัยอย่างบูรณาการ

สรุประดับกระทรวง ส่วนราชการ (วงเงินที่ได้รับอนุมัติจัดสรรแล้ว)

หน่วย : ล้านบาท (ทศนิยม 4 ตำแหน่ง)

กระทรวง/ส่วนราชการ	จัดสรรทั้งสิ้น	แผนเบิกจ่าย ต.ค. - มิ.ย. (สะสม)	เบิกจ่าย 20 มิ.ย. 55 (สะสม)	%เบิกจ่าย / แผน (สะสม)	ลงนามสัญญา /ดำเนินการเอง 20 มิ.ย. 55 (สะสม)	%สัญญา / จัดสรร ทั้งสิ้น	ยังไม่ลงนาม 20 มิ.ย. 55 (สะสม)	%ยังไม่ ลงนาม/ จัดสรร	แผนการใช้จ่ายงบประมาณ (สะสม)								
									ไตรมาส 1		ไตรมาส 2		ไตรมาส 3		ไตรมาส 4		
									ต.ค.-ธ.ค.	ม.ค.-มี.ค.	เม.ย.	พ.ค.	มิ.ย.	ก.ค.	ส.ค.	ก.ย.	
รวมทั้งสิ้น	117,716.6508	88,029.9831	67,330.8068	76.49	100,569.1090	85.43	17,147.5418	14.57	3,330.4178	49,721.7461	59,187.8377	77,467.0918	88,029.9831	97,892.7510	107,927.8421	118,286.9459	
กลุ่มยังไม่เบิกจ่าย เนื่องจากยังไม่ถึงกำหนด	609.6395	-	-	-	-	-	609.6395	100.00	-	-	-	-	-	392.0660	392.0660	609.6395	
กระทรวงเทคโนโลยีสารสนเทศและการสื่อสาร	560.0660	-	-	-	-	-	560.0660	100.00	-	-	-	-	-	392.0660	392.0660	560.0660	
1. สำนักงานปลัดกระทรวงเทคโนโลยีสารสนเทศและการสื่อสาร	392.0660	-	-	-	-	-	392.0660	100.00	-	-	-	-	-	392.0660	392.0660	392.0660	
2. กรมอุตุนิยมวิทยา	168.0000	-	-	-	-	-	168.0000	100.00	-	-	-	-	-	-	-	168.0000	
กระทรวงศึกษาธิการ	49.5735	-	-	-	-	-	49.5735	100.00	-	-	-	-	-	-	-	49.5735	
3. มหาวิทยาลัยมหามกุฏราชวิทยาลัย	49.5735	-	-	-	-	-	49.5735	100.00	-	-	-	-	-	-	-	49.5735	
กลุ่มที่ถึงกำหนดตามแผนฯ แล้ว แต่ยังไม่เบิกจ่าย	16.7648	4.8846	-	-	12.7102	75.81	4.0546	24.19	-	-	0.4222	1.2419	4.8846	11.8608	12.4155	18.0586	
กระทรวงทรัพยากรธรรมชาติและสิ่งแวดล้อม	6.7757	1.3830	-	-	5.2602	77.63	1.5155	22.37	-	-	-	0.3975	1.3830	7.9370	8.0695	8.0695	
4. กรมควบคุมมลพิษ	6.7757	1.3830	-	-	5.2602	77.63	1.5155	22.37	-	-	-	0.3975	1.3830	7.9370	8.0695	8.0695	
กระทรวงวัฒนธรรม	7.4500	2.2350	-	-	7.4500	100.00	-	-	-	-	-	-	2.2350	2.2350	2.2350	7.4500	
5. กรมส่งเสริมวัฒนธรรม	7.4500	2.2350	-	-	7.4500	100.00	-	-	-	-	-	-	2.2350	2.2350	2.2350	7.4500	
รัฐวิสาหกิจ	2.5391	1.2666	-	-	-	-	2.5391	100.00	-	-	0.4222	0.8444	1.2666	1.6888	2.1110	2.5391	
6. องค์การสวนสัตว์ (รัฐวิสาหกิจ)	2.5391	1.2666	-	-	-	-	2.5391	100.00	-	-	0.4222	0.8444	1.2666	1.6888	2.1110	2.5391	
กลุ่มที่เบิกจ่ายต่ำกว่า 30%	4,700.7051	2,721.3852	405.1454	14.89	2,419.9874	51.48	2,280.7177	48.52	0.0030	965.6949	1,368.7460	1,893.6576	2,721.3852	3,629.6986	4,651.8536	5,751.8597	
กระทรวงกลาโหม	29.3832	5.7631	0.1982	3.44	29.3832	100.00	-	-	-	-	-	-	0.1982	5.7631	14.5842	22.0722	29.3832
7. สำนักงานปลัดกระทรวงกลาโหม	29.3832	5.7631	0.1982	3.44	29.3832	100.00	-	-	-	-	-	-	0.1982	5.7631	14.5842	22.0722	29.3832
กระทรวงการพัฒนาสังคมและความมั่นคงของมนุษย์	57.0330	290.7600	25.2446	8.68	28.8596	50.60	28.1734	49.40	-	94.4940	182.5855	229.2740	290.7600	306.1820	339.8400	339.8400	
8. สำนักงานส่งเสริมสวัสดิภาพและพิทักษ์เด็ก เยาวชน ผู้ด้อยโอกาส และผู้สูงอายุ	14.9830	183.7400	13.9072	7.57	13.9072	92.82	1.0758	7.18	-	69.5060	117.5355	155.5540	183.7400	199.1620	204.4700	204.4700	

สรุปแผนการใช้จ่ายงบประมาณและผลการเบิกจ่ายงบประมาณค่าใช้จ่ายในการเยียวยา ฟื้นฟู และป้องกันความเสียหายจากอุทกภัยอย่างบูรณาการ

สรุประดับกระทรวง ส่วนราชการ (วงเงินที่ได้รับอนุมัติจัดสรรแล้ว)

หน่วย : ล้านบาท (ทศนิยม 4 ตำแหน่ง)

กระทรวง/ส่วนราชการ	จัดสรรทั้งสิ้น	แผนเบิกจ่าย ต.ค. - มี.ย. (สะสม)	เบิกจ่าย 20 มี.ย. 55 (สะสม)	%เบิกจ่าย / แผน (สะสม)	ลงนามสัญญา /ดำเนินการเอง 20 มี.ย. 55 (สะสม)	%สัญญา / จัดสรร ทั้งสิ้น	ยังไม่ลงนาม 20 มี.ย. 55 (สะสม)	%ยังไม่ ลงนาม/ จัดสรร	แผนการใช้จ่ายงบประมาณ (สะสม)									
									ไตรมาส 1		ไตรมาส 2		ไตรมาส 3			ไตรมาส 4		
									ต.ค.-ธ.ค.	ม.ค.-มี.ค.	เม.ย.	พ.ค.	มิ.ย.	ก.ค.	ส.ค.	ก.ย.		
9. สำนักงานส่งเสริมและพัฒนาคุณภาพชีวิตคนพิการแห่งชาติ	42.0500	107.0200	11.3374	10.59	14.9524	35.56	27.0976	64.44		24.9880	65.0500	73.7200	107.0200	107.0200	135.3700	135.3700		
กระทรวงคมนาคม	1,517.1272	776.4905	200.7647	25.86	1,517.1272	100.00					223.8341	504.6921	776.4905	1,057.3485	1,338.2065	1,492.2272		
10. กรมเจ้าท่า	1,517.1272	776.4905	200.7647	25.86	1,517.1272	100.00					223.8341	504.6921	776.4905	1,057.3485	1,338.2065	1,492.2272		
กระทรวงทรัพยากรธรรมชาติและสิ่งแวดล้อม	24.3130	11.8410	1.9550	16.51	19.5500	80.41	4.7630	19.59			1.9615	4.9037	11.8410	18.5643	23.3971	24.3780		
11. กรมส่งเสริมคุณภาพสิ่งแวดล้อม	24.3130	11.8410	1.9550	16.51	19.5500	80.41	4.7630	19.59			1.9615	4.9037	11.8410	18.5643	23.3971	24.3780		
กระทรวงวัฒนธรรม	1,117.7747	377.8527	100.7426	26.66	693.9192	62.08	423.8555	37.92		35.8325	108.0199	214.4109	377.8527	509.0455	661.4574	1,113.8153		
12. กรมศิลปากร	1,117.7747	377.8527	100.7426	26.66	693.9192	62.08	423.8555	37.92		35.8325	108.0199	214.4109	377.8527	509.0455	661.4574	1,113.8153		
กระทรวงศึกษาธิการ	69.4211	892.2698	30.8488	3.46	67.3065	96.95	2.1146	3.05	0.0030	787.4585	798.7226	816.1116	892.2698	898.8811	909.6983	914.9917		
13. สำนักงานปลัดกระทรวงศึกษาธิการ	69.4211	892.2698	30.8488	3.46	67.3065	96.95	2.1146	3.05	0.0030	787.4585	798.7226	816.1116	892.2698	898.8811	909.6983	914.9917		
กระทรวงสาธารณสุข	0.5480	40.9070	0.2263	0.55	0.2263	41.30	0.3217	58.70		40.7137	40.7980	40.8570	40.9070	40.9570	40.9570	40.9570		
14. กรมสนับสนุนบริการสุขภาพ	0.4600	40.2600	0.1383	0.34	0.1383	30.07	0.3217	69.93		40.2600	40.2600	40.2600	40.2600	40.2600	40.2600	40.2600		
15. สำนักงานคณะกรรมการอาหารและยา	0.0880	0.6470	0.0880	13.60	0.0880	100.00				0.4537	0.5380	0.5970	0.6470	0.6970	0.6970	0.6970		
กระทรวงอุตสาหกรรม	44.2322	40.9500	12.0032	29.31	30.4534	68.85	13.7789	31.15		7.1963	12.7464	21.2599	40.9500	47.0000	47.0000	47.0000		
16. กรมโรงงานอุตสาหกรรม	44.2322	40.9500	12.0032	29.31	30.4534	68.85	13.7789	31.15		7.1963	12.7464	21.2599	40.9500	47.0000	47.0000	47.0000		
รัฐวิสาหกิจ	1,840.8727	284.5511	33.1621	11.65	33.1621	1.80	1,807.7106	98.20			0.0780	61.9502	284.5511	737.1360	1,269.2251	1,749.2674		
17. การรถไฟแห่งประเทศไทย	1,840.8727	284.5511	33.1621	11.65	33.1621	1.80	1,807.7106	98.20			0.0780	61.9502	284.5511	737.1360	1,269.2251	1,749.2674		
กลุ่มที่เบิกจ่ายระหว่าง 30%-50%	18,125.7584	11,908.4056	5,478.0420	46.00	13,621.1591	75.15	4,504.5993	24.85	2.1764	3,744.6155	4,589.8954	7,819.4301	11,908.4056	13,668.2358	17,252.8735	18,323.3926		
กระทรวงกลาโหม	205.8157	75.0654	23.7183	31.60	130.5160	63.41	75.2997	36.59				19.6596	75.0654	109.2690	109.2690	121.9118		
18. กองบัญชาการกองทัพไทย	205.8157	75.0654	23.7183	31.60	130.5160	63.41	75.2997	36.59				19.6596	75.0654	109.2690	109.2690	121.9118		
กระทรวงคมนาคม	10,259.6625	7,029.2729	3,278.8591	46.65	9,713.1377	94.67	546.5248	5.33		2,023.9003	2,211.3753	4,244.2223	7,029.2729	7,627.8939	9,829.8009	10,261.9909		
19. กรมทางหลวง	10,259.6625	7,029.2729	3,278.8591	46.65	9,713.1377	94.67	546.5248	5.33		2,023.9003	2,211.3753	4,244.2223	7,029.2729	7,627.8939	9,829.8009	10,261.9909		

สรุปแผนการใช้จ่ายงบประมาณและผลการเบิกจ่ายงบประมาณค่าใช้จ่ายในการเยียวยา ฟื้นฟู และป้องกันความเสียหายจากอุทกภัยอย่างบูรณาการ

สรุประดับกระทรวง ส่วนราชการ (วงเงินที่ได้รับอนุมัติจัดสรรแล้ว)

หน่วย : ล้านบาท (ทศนิยม 4 ตำแหน่ง)

กระทรวง/ส่วนราชการ	จัดสรรทั้งสิ้น	แผนเบิกจ่าย ต.ค. - มิ.ย. (สะสม)	เบิกจ่าย 20 มิ.ย. 55 (สะสม)	%เบิกจ่าย / แผน (สะสม)	ลงนามสัญญา / ดำเนินการเอง 20 มิ.ย. 55 (สะสม)	%สัญญา / จัดสรร ทั้งสิ้น	ยังไม่ลงนาม 20 มิ.ย. 55 (สะสม)	%ยังไม่ ลงนาม/ จัดสรร	แผนการใช้จ่ายงบประมาณ (สะสม)									
									ไตรมาส 1		ไตรมาส 2			ไตรมาส 3			ไตรมาส 4	
									ต.ค.-ธ.ค.	ม.ค.-มี.ค.	เม.ย.	พ.ค.	มิ.ย.	ก.ค.	ต.ค.	ก.ย.		
กระทรวงทรัพยากรธรรมชาติและสิ่งแวดล้อม	1,713.7985	956.8480	457.9732	47.86	539.2537	31.47	1,174.5448	68.53	1.3124	226.5817	388.8757	632.4442	956.8480	1,312.4940	1,699.9235	1,699.9235		
20. กรมทรัพยากรน้ำบาดาล	1,713.7985	956.8480	457.9732	47.86	539.2537	31.47	1,174.5448	68.53	1.3124	226.5817	388.8757	632.4442	956.8480	1,312.4940	1,699.9235	1,699.9235		
กระทรวงมหาดไทย	2,123.1589	236.8614	115.8190	48.90	218.1646	10.28	1,904.9943	89.72	-	-	-	117.2674	236.8614	425.4421	934.9067	1,387.2178		
21. กรุงเทพมหานคร	2,123.1589	236.8614	115.8190	48.90	218.1646	10.28	1,904.9943	89.72	-	-	-	117.2674	236.8614	425.4421	934.9067	1,387.2178		
กระทรวงแรงงาน	824.1548	1,673.5959	823.6548	49.21	824.1548	100.00	0.0000	-	-	1,294.9899	1,535.5299	1,673.5959	1,673.5959	1,673.5959	1,673.5959	1,673.5959		
22. กรมสวัสดิการและคุ้มครองแรงงาน	824.1548	1,673.5959	823.6548	49.21	824.1548	100.00	0.0000	-	-	1,294.9899	1,535.5299	1,673.5959	1,673.5959	1,673.5959	1,673.5959	1,673.5959		
กระทรวงศึกษาธิการ	2,881.6465	1,877.5797	748.5022	39.87	2,131.9243	73.98	749.7222	26.02	0.8640	192.0603	446.6352	1,096.5434	1,877.5797	2,430.5203	2,889.5935	3,061.2312		
23. สำนักงานคณะกรรมการการอุดมศึกษา	2,881.6465	1,877.5797	748.5022	39.87	2,131.9243	73.98	749.7222	26.02	0.8640	192.0603	446.6352	1,096.5434	1,877.5797	2,430.5203	2,889.5935	3,061.2312		
กระทรวงอุตสาหกรรม	117.5215	59.1822	29.5155	49.87	64.0079	54.46	53.5136	45.54	-	7.0833	7.4793	35.6973	59.1822	89.0206	115.7839	117.5215		
24. สำนักงานปลัดกระทรวงอุตสาหกรรม	117.5215	59.1822	29.5155	49.87	64.0079	54.46	53.5136	45.54	-	7.0833	7.4793	35.6973	59.1822	89.0206	115.7839	117.5215		
กลุ่มที่เบิกจ่ายระหว่าง 50%-80%	40,578.8252	30,887.4769	19,082.9765	61.78	33,037.5119	81.42	7,541.3133	18.58	97.3834	11,499.4031	18,353.2012	26,284.2468	30,887.4769	34,489.8191	36,074.2131	37,933.2708		
กระทรวงกลาโหม	946.0627	297.1219	188.2137	63.35	896.3352	94.74	49.7275	5.26	-	-	0.8742	97.7195	297.1219	431.4947	552.7861	934.8817		
25. กองทัพบก	946.0627	297.1219	188.2137	63.35	896.3352	94.74	49.7275	5.26	-	-	0.8742	97.7195	297.1219	431.4947	552.7861	934.8817		
กระทรวงเกษตรและสหกรณ์	11,276.1301	10,029.8035	5,053.6320	50.39	10,012.3569	88.79	1,263.7733	11.21	-	5,135.0835	6,816.1980	9,403.7614	10,029.8035	10,760.1764	11,062.5684	11,295.3232		
26. กรมชลประทาน	11,276.1301	10,029.8035	5,053.6320	50.39	10,012.3569	88.79	1,263.7733	11.21	-	5,135.0835	6,816.1980	9,403.7614	10,029.8035	10,760.1764	11,062.5684	11,295.3232		
กระทรวงคมนาคม	46.2657	40.7208	27.9527	68.64	46.2657	100.00	-	-	-	23.8904	27.3243	31.0208	40.7208	51.9208	51.9208	51.9208		
27. กรมการขนส่งทางบก	46.2657	40.7208	27.9527	68.64	46.2657	100.00	-	-	-	23.8904	27.3243	31.0208	40.7208	51.9208	51.9208	51.9208		
กระทรวงทรัพยากรธรรมชาติและสิ่งแวดล้อม	5,304.7943	5,348.4549	3,491.1112	65.27	5,304.5410	100.00	0.2533	0.00	-	2,109.8055	3,942.6006	4,949.7764	5,348.4549	5,402.9638	5,402.9638	5,402.9638		
28. กรมทรัพยากรน้ำ	5,304.7943	5,348.4549	3,491.1112	65.27	5,304.5410	100.00	0.2533	0.00	-	2,109.8055	3,942.6006	4,949.7764	5,348.4549	5,402.9638	5,402.9638	5,402.9638		
กระทรวงมหาดไทย	18,008.1766	11,670.4829	7,798.9877	66.83	13,015.3314	72.27	4,992.8452	27.73	21.9924	2,045.2879	4,734.5809	8,402.3238	11,670.4829	14,273.9471	15,361.3241	15,958.8233		
29. สำนักงานปลัดกระทรวงมหาดไทย	18,008.1766	11,670.4829	7,798.9877	66.83	13,015.3314	72.27	4,992.8452	27.73	21.9924	2,045.2879	4,734.5809	8,402.3238	11,670.4829	14,273.9471	15,361.3241	15,958.8233		
กระทรวงแรงงาน	10.6276	17.1720	10.6276	61.89	10.6276	100.00	0.0000	-	-	15.2380	17.1720	17.1720	17.1720	17.1720	17.1720	17.1720		

สรุปแผนการใช้จ่ายงบประมาณและผลการเบิกจ่ายงบประมาณค่าใช้จ่ายในการเยียวยา ฟื้นฟู และป้องกันความเสียหายจากอุทกภัยอย่างบูรณาการ

สรุประดับกระทรวง ส่วนราชการ (วงเงินที่ได้รับอนุมัติจัดสรรแล้ว)

หน่วย : ล้านบาท (ทศนิยม 4 ตำแหน่ง)

กระทรวง/ส่วนราชการ	จัดสรรทั้งสิ้น	แผนเบิกจ่าย ต.ค. - มิ.ย. (สะสม)	เบิกจ่าย 20 มิ.ย. 55 (สะสม)	%เบิกจ่าย / แผน (สะสม)	ลงนามสัญญา /ดำเนินการเอง 20 มิ.ย. 55 (สะสม)	%สัญญา / จัดสรร ทั้งสิ้น	ยังไม่ลงนาม 20 มิ.ย. 55 (สะสม)	%ยังไม่ ลงนาม/ จัดสรร	แผนการใช้จ่ายงบประมาณ (สะสม).									
									ไตรมาส 1		ไตรมาส 2			ไตรมาส 3			ไตรมาส 4	
									ต.ค.-ธ.ค.	ม.ค.-มี.ค.	เม.ย.	พ.ค.	มิ.ย.	ก.ค.	ส.ค.	ก.ย.		
30. กรมการจัดหางาน	10.6276	17.1720	10.6276	61.89	10.6276	100.00	0.0000	-	-	15.2380	17.1720	17.1720	17.1720	17.1720	17.1720	17.1720		
กระทรวงศึกษาธิการ	2,673.0011	1,969.9034	1,352.7080	68.67	2,289.2264	85.64	383.7748	14.36	-	962.2968	1,467.5358	1,969.4315	1,969.9034	1,969.9034	1,969.9034	1,969.9034		
31. สำนักงานคณะกรรมการการศึกษาขั้นพื้นฐาน	2,130.9177	1,726.2772	1,207.5834	69.95	1,957.2140	91.85	173.7038	8.15	-	718.6706	1,223.9096	1,725.8053	1,726.2772	1,726.2772	1,726.2772	1,726.2772		
32. สำนักงานคณะกรรมการการอาชีวศึกษา	542.0834	243.6262	145.1246	59.57	332.0124	61.25	210.0710	38.75	-	243.6262	243.6262	243.6262	243.6262	243.6262	243.6262	243.6262		
กระทรวงสาธารณสุข	1,634.8561	1,304.1985	1,025.7017	78.65	1,207.4257	73.86	427.4305	26.14	35.0000	1,158.3160	1,283.5001	1,296.3846	1,304.1985	1,311.1374	1,323.0260	1,623.3718		
33. สำนักงานปลัดกระทรวงสาธารณสุข	1,552.6725	1,218.7749	965.8055	79.24	1,125.5656	72.49	427.1070	27.51	-	1,099.1924	1,215.6765	1,216.9610	1,218.7749	1,220.5138	1,222.0024	1,512.1202		
34. กรมการแพทย์	82.1836	85.4236	59.8962	70.12	81.8601	99.61	0.3235	0.39	35.0000	59.1236	67.8236	79.4236	85.4236	90.6236	101.0236	111.2516		
กระทรวงอุตสาหกรรม	559.6177	119.2220	75.6146	63.42	167.9335	30.01	391.6842	69.99	-	9.0939	23.0244	76.2659	119.2220	180.7065	233.2555	559.6177		
35. กรมส่งเสริมอุตสาหกรรม	148.0000	52.9310	40.3061	76.15	114.7714	77.55	33.2286	22.45	-	-	0.5840	26.8140	52.9310	88.7670	133.8050	148.0000		
36. สำนักงานคณะกรรมการส่งเสริมการลงทุน	411.6177	66.2910	35.3085	53.26	53.1621	12.92	358.4556	87.08	-	9.0939	22.4404	49.4519	66.2910	91.9395	99.4505	411.6177		
ส่วนราชการไม่สังกัดสำนักนายกรัฐมนตรี กระทรวง หรือทบวง	119.2931	90.3971	58.4274	64.63	87.4684	73.32	31.8247	26.68	40.3910	40.3910	40.3910	40.3910	90.3971	90.3971	99.2931	119.2931		
37. สำนักงานตำรวจแห่งชาติ	119.2931	90.3971	58.4274	64.63	87.4684	73.32	31.8247	26.68	40.3910	40.3910	40.3910	40.3910	90.3971	90.3971	99.2931	119.2931		
กลุ่มที่เบิกจ่ายสูงกว่า 80%	53,684.9579	42,507.8307	42,364.6428	99.66	51,477.7405	95.89	2,207.2174	4.11	3,230.8550	33,512.0327	34,875.5729	41,468.5153	42,507.8307	45,701.0707	49,544.4205	55,650.7247		
สำนักนายกรัฐมนตรี	18.2902	17.9493	17.9023	99.74	17.9523	98.15	0.3379	1.85	-	9.1452	17.9493	17.9493	17.9493	18.2902	18.2902	18.2902		
38. กรมประชาสัมพันธ์	18.2902	17.9493	17.9023	99.74	17.9523	98.15	0.3379	1.85	-	9.1452	17.9493	17.9493	17.9493	18.2902	18.2902	18.2902		
กระทรวงกลาโหม	6,586.4797	1,051.8334	1,097.4071	104.33	5,784.8570	87.83	801.6227	12.17	-	-	84.7061	747.8594	1,051.8334	2,166.9452	2,964.1064	6,616.2213		
39. กองทัพอากาศ	287.7290	25.9244	29.4142	113.46	265.1280	92.15	22.6010	7.85	-	-	3.4700	13.0995	25.9244	69.9235	189.1107	288.6946		
40. กองทัพบก	6,298.7507	1,025.9090	1,067.9928	104.10	5,519.7290	87.63	779.0217	12.37	-	-	81.2361	734.7599	1,025.9090	2,097.0217	2,774.9957	6,327.5267		
กระทรวงการท่องเที่ยวและกีฬา	11.4058	4.4802	11.4058	254.58	11.4058	100.00	-	-	-	-	-	2.1227	4.4802	6.9147	9.2822	11.4058		
41. กรมการท่องเที่ยว	11.4058	4.4802	11.4058	254.58	11.4058	100.00	-	-	-	-	-	2.1227	4.4802	6.9147	9.2822	11.4058		
กระทรวงการพัฒนาสังคมและความมั่นคงของ มนุษย์	2,430.1224	1,435.5980	2,168.8097	151.07	2,168.8597	89.25	261.2628	10.75	-	1,041.4140	1,097.6840	1,381.7380	1,435.5980	1,527.9880	1,556.0040	1,556.0040		

สรุปแผนการใช้จ่ายงบประมาณและผลการเบิกจ่ายงบประมาณค่าใช้จ่ายในการเยียวยา พื้นฟู และป้องกันความเสียหายจากอุทกภัยอย่างบูรณาการ

สรุประดับกระทรวง ส่วนราชการ (วงเงินที่ได้รับอนุมัติจัดสรรแล้ว)

หน่วย : ล้านบาท (ทศนิยม 4 ตำแหน่ง)

กระทรวง/ส่วนราชการ	จัดสรรทั้งสิ้น	แผนเบิกจ่าย ต.ค. - มิ.ย. (สะสม)	เบิกจ่าย 20 มิ.ย. 55 (สะสม)	%เบิกจ่าย / แผน (สะสม)	ลงนามสัญญา /ดำเนินการของ 20 มิ.ย. 55 (สะสม)	%สัญญา / จัดสรร ทั้งสิ้น	ยังไม่ลงนาม 20 มิ.ย. 55 (สะสม)	%ยังไม่ ลงนาม/ จัดสรร	แผนการใช้จ่ายงบประมาณ (สะสม)									
									ไตรมาส 1		ไตรมาส 2		ไตรมาส 3			ไตรมาส 4		
									ต.ค.-ธ.ค.	ม.ค.-มี.ค.	เม.ย.	พ.ค.	มิ.ย.	ก.ค.	ต.ค.	ก.ย.		
42. สำนักงานปลัดกระทรวงการพัฒนาสังคมและความมั่นคงของมนุษย์	1,988.2530	1,109.9300	1,769.0440	159.38	1,769.0940	88.98	219.1590	11.02		748.7460	805.0160	1,056.0700	1,109.9300	1,162.7880	1,190.8040	1,190.8040		
43. กรมพัฒนาสังคมและสวัสดิการ	393.8694	317.2000	351.7657	110.90	351.7657	89.31	42.1037	10.69		284.2000	284.2000	317.2000	317.2000	317.2000	317.2000	317.2000		
44. สถาบันพัฒนาองค์กรชุมชน (องค์การมหาชน)	48.0000	8.4680	48.0000	566.84	48.0000	100.00				8.4680	8.4680	8.4680	8.4680	48.0000	48.0000	48.0000		
กระทรวงเกษตรและสหกรณ์	789.5082	757.4717	755.5628	99.75	776.8540	98.40	12.6542	1.60			461.0527	749.0060	757.4717	1,515.5434	1,523.2614	1,529.7724		
45. กรมพัฒนาที่ดิน	36.0770	12.8010	10.9948	85.89	32.2860	89.49	3.7910	10.51				4.4380	12.8010	21.9640	29.6820	36.1930		
46. กรมการข้าว	753.4312	744.6707	744.5680	99.99	744.5680	98.82	8.8632	1.18			461.0527	744.5680	744.6707	1,493.5794	1,493.5794	1,493.5794		
กระทรวงคมนาคม	4,956.1787	121.2872	1,416.2189	1,167.66	4,920.2407	99.27	35.9380	0.73		10.3410	36.1410	73.5530	121.2872	1,005.2519	3,390.4505	4,945.6967		
47. กรมทางหลวงชนบท	4,956.1787	121.2872	1,416.2189	1,167.66	4,920.2407	99.27	35.9380	0.73		10.3410	36.1410	73.5530	121.2872	1,005.2519	3,390.4505	4,945.6967		
กระทรวงทรัพยากรธรรมชาติและสิ่งแวดล้อม	28.9695	25.0620	23.2681	92.84	26.7300	92.27	2.2395	7.73		10.4691	17.3058	24.2633	25.0620	25.0620	29.0841	29.0841		
48. กรมอุทยานแห่งชาติ สัตว์ป่า และพันธุ์พืช	4.4863	0.3052	1.1770	385.63	4.1914	93.43	0.2949	6.57				0.3052	0.3052	0.3052	4.3273	4.3273		
49. กรมป่าไม้	24.4832	24.7568	22.0911	89.23	22.5385	92.06	1.9447	7.94		10.4691	17.3058	23.9581	24.7568	24.7568	24.7568	24.7568		
กระทรวงมหาดไทย	10,954.7442	12,295.1235	10,718.4568	87.18	10,888.8712	99.40	65.8729	0.60	3,105.8450	11,997.8700	12,032.3425	12,064.5326	12,295.1235	12,346.3558	12,439.7260	12,511.1093		
50. กรมการพัฒนาชุมชน	189.0000	189.0000	188.6174	99.80	188.6174	99.80	0.3827	0.20					189.0000	189.0000	189.0000	189.0000		
51. กรมป้องกันและบรรเทาสาธารณภัย	10,419.5450	11,997.8700	10,419.5450	86.84	10,419.5450	100.00			3,105.8450	11,997.8700	11,997.8700	11,997.8700	11,997.8700	11,997.8700	11,997.8700	11,997.8700		
52. กรมโยธาธิการและผังเมือง	346.1992	108.2535	110.2944	101.89	280.7089	81.08	65.4903	18.92			34.4725	66.6626	108.2535	159.4858	252.8560	324.2393		
กระทรวงแรงงาน	58.5947	61.5000	54.4792	88.58	54.5618	93.12	4.0329	6.88		61.5000	61.5000	61.5000	61.5000	61.5000	61.5000	61.5000		
53. กรมพัฒนาฝีมือแรงงาน	58.5947	61.5000	54.4792	88.58	54.5618	93.12	4.0329	6.88		61.5000	61.5000	61.5000	61.5000	61.5000	61.5000	61.5000		
กระทรวงวัฒนธรรม	43.0701	43.0701	43.0701	100.00	43.0701	100.00				43.0701	43.0701	43.0701	43.0701	43.0701	43.0701	43.0701		
54. กรมการศาสนา	43.0701	43.0701	43.0701	100.00	43.0701	100.00				43.0701	43.0701	43.0701	43.0701	43.0701	43.0701	43.0701		
กระทรวงวิทยาศาสตร์และเทคโนโลยี	1,959.9699	504.0139	458.3845	90.95	977.7345	49.89	982.2354	50.11			0.4790	206.1077	504.0139	763.9715	1,280.7438	1,993.2060		
55. สำนักงานปลัดกระทรวงวิทยาศาสตร์และเทคโนโลยี	1,959.9699	504.0139	458.3845	90.95	977.7345	49.89	982.2354	50.11			0.4790	206.1077	504.0139	763.9715	1,280.7438	1,993.2060		

สรุปแผนการใช้จ่ายงบประมาณและผลการเบิกจ่ายงบประมาณค่าใช้จ่ายในการเยียวยา พืชพันธุ์ และป้องกันความเสียหายจากอุทกภัยอย่างบูรณาการ

สรุประดับกระทรวง ส่วนราชการ (วงเงินที่ได้รับอนุมัติจัดสรรแล้ว)

หน่วย : ล้านบาท (ทศนิยม 4 ตำแหน่ง)

กระทรวง/ส่วนราชการ	จัดสรรทั้งสิ้น	แผนเบิกจ่าย ต.ค. - มิ.ย. (สะสม)	เบิกจ่าย 20 มิ.ย. 55 (สะสม)	%เบิกจ่าย / แผน (สะสม)	ลงนามสัญญา /ดำเนินการเอง 20 มิ.ย. 55 (สะสม)	%สัญญา / จัดสรร ทั้งสิ้น	ยังไม่ลงนาม 20 มิ.ย. 55 (สะสม)	%ยังไม่ ลงนาม/ จัดสรร	แผนการใช้จ่ายงบประมาณ (สะสม)								
									ไตรมาส 1		ไตรมาส 2		ไตรมาส 3			ไตรมาส 4	
									ต.ค.-ธ.ค.	ม.ค.-มิ.ค.	เม.ย.	พ.ค.	มิ.ย.	ก.ค.	ส.ค.	ก.ย.	
กระทรวงศึกษาธิการ	218.1751	17.0000	93.8694	552.17	216.1219	99.06	2.0532	0.94		17.0000	17.0000	17.0000	17.0000	40.2500	40.2500	40.2500	
56. มหาวิทยาลัยเกษตรศาสตร์	202.3221		79.2278		201.4803	99.58	0.8418	0.42						23.2500	23.2500	23.2500	
57. สถาบันเทคโนโลยีพระจอมเกล้าเจ้าคุณทหารลาดกระบัง	15.8530	17.0000	14.6416	86.13	14.6416	92.36	1.2114	7.64		17.0000	17.0000	17.0000	17.0000	17.0000	17.0000	17.0000	
กระทรวงสาธารณสุข	249.9018	225.6854	222.6288	98.65	249.0623	99.66	0.8395	0.34	125.0100	210.0354	215.2354	225.2354	225.6854	225.6854	225.6854	253.4616	
58. กรมควบคุมโรค	76.1139	76.1364	76.1139	99.97	76.1139	100.00			50.7566	76.1364	76.1364	76.1364	76.1364	76.1364	76.1364	76.1364	
59. กรมวิทยาศาสตร์การแพทย์	31.3548	34.4164	30.4050	88.34	30.5372	97.39	0.8176	2.61	21.9476	34.4164	34.4164	34.4164	34.4164	34.4164	34.4164	34.4164	
60. กรมสุขภาพจิต	87.2575	59.8816	61.0335	101.92	87.2355	99.97	0.0220	0.03	39.3058	59.2316	59.4316	59.4316	59.8816	59.8816	59.8816	87.6578	
61. กรมอนามัย	55.1757	55.2510	55.0763	99.68	55.1757	100.00			13.0000	40.2510	45.2510	55.2510	55.2510	55.2510	55.2510	55.2510	
ส่วนราชการไม่สังกัดสำนักนายกรัฐมนตรี กระทรวง หรือทบวง	1,264.1643	1,181.6151	1,179.1441	99.79	1,237.3840	97.88	26.7803	2.12		1,142.4343	1,177.7115	1,180.1127	1,181.6151	1,183.3875	1,186.9015	1,264.1643	
62. สำนักงานพระพุทธศาสนาแห่งชาติ	1,247.6033	1,175.2559	1,173.7931	99.88	1,220.8230	97.85	26.7803	2.15		1,141.4343	1,173.6991	1,175.2559	1,175.2559	1,175.8459	1,175.8459	1,247.6033	
63. สำนักงานคณะกรรมการวิจัยแห่งชาติ	16.5610	6.3592	5.3510	84.15	16.5610	100.00				1.0000	4.0124	4.8568	6.3592	7.5417	11.0556	16.5610	
รัฐวิสาหกิจ	24,115.3833	24,766.1410	24,104.0353	97.33	24,104.0353	99.95	11.3480	0.05		18,968.7535	19,613.3955	24,674.4652	24,766.1410	24,770.8550	24,776.0650	24,777.4890	
64. บริษัท ท่าอากาศยานไทย จำกัด (มหาชน)	390.8393	391.5875	390.8393	99.81	390.8393	100.00				61.5250	391.5875	391.5875	391.5875	391.5875	391.5875	391.5875	
65. การท่องเที่ยวแห่งประเทศไทย	204.5440	204.5440	204.5440	100.00	204.5440	100.00				11.0340	87.5440	204.5440	204.5440	204.5440	204.5440	204.5440	
66. สถาบันวิจัยวิทยาศาสตร์และเทคโนโลยีแห่งประเทศไทย	19.0000	7.6520	7.6520	100.00	7.6520	40.27	11.3480	59.73		0.4100	1.8120	3.1520	7.6520	12.3660	17.5760	19.0000	
67. ธนาคารเพื่อการเกษตรและสหกรณ์การเกษตร	23,501.0000	24,162.3575	23,501.0000	97.26	23,501.0000	100.00	0.0000	0.00		18,895.7845	19,132.4520	24,075.1817	24,162.3575	24,162.3575	24,162.3575	24,162.3575	

เอกสารแนบ 2

สรุปแผนการใช้จ่ายงบประมาณและผลการเบิกจ่ายงบประมาณค่าใช้จ่ายในการเยียวยา พื้นฟู และป้องกันความเสียหายจากอุทกภัยอย่างบูรณาการ

จำแนกตามจังหวัดดำเนินงาน

หน่วย : ล้านบาท (ทศนิยม 4 ตำแหน่ง)

จังหวัด	จัดสรรทั้งสิ้น	แผนเบิกจ่าย ค.ค. - ม.ย. (สะสม)	เบิกจ่าย 20 มิ.ย. 55 (สะสม)	%เบิกจ่าย / แผน (สะสม)	แผนการใช้จ่ายงบประมาณ (สะสม)									
					ไตรมาส 1		ไตรมาส 2		ไตรมาส 3		ไตรมาส 4		รวมทั้งสิ้น	
					แผน	ผล	แผน	ผล	แผน	ผล	แผน	ผล	แผน	ผล
รวมทั้งสิ้น	117,716.6508	88,029.9831	53,626.2370	60.92	3,330.4178	2,364.4715	49,721.7461	31,668.4068	88,029.9831	53,125.3333	118,286.9459	53,626.2370	118,286.9459	53,626.2370
กลุ่มที่เบิกจ่ายต่ำกว่า 30%	15,639.4605	10,489.3113	2,291.5210	21.85	152.4787	38.5625	2,074.9452	554.8411	10,489.3113	2,284.1110	14,922.0544	2,291.5210	14,922.0544	2,291.5210
1. ส่วนกลาง	14,506.8535	9,426.3455	2,042.8752	21.67	152.4787	37.4875	1,224.5076	405.2527	9,426.3455	2,042.8752	13,784.3083	2,042.8752	13,784.3083	2,042.8752
2. นครพนม	1,025.3219	978.9920	239.1839	24.42	-	1.0750	837.3892	148.2512	978.9920	231.7739	1,030.4610	239.1839	1,030.4610	239.1839
3. สงขลา	107.2851	83.9737	9.4620	11.27	-	-	13.0484	1.3373	83.9737	9.4620	107.2851	9.4620	107.2851	9.4620
กลุ่มที่เบิกจ่ายระหว่าง 30%-50%	10,067.9457	8,483.6798	3,958.1981	46.66	0.8758	185.3700	4,968.0685	2,398.8717	8,483.6798	3,958.1981	10,107.9423	3,958.1981	10,107.9423	3,958.1981
4. สมุทรปราการ	511.6192	359.6529	172.9789	48.10	-	-	82.8366	3.2119	359.6529	172.9789	513.4725	172.9789	513.4725	172.9789
5. นนทบุรี	4,029.3450	3,359.7452	1,670.5953	49.72	0.0194	8.2300	2,614.2262	1,351.7604	3,359.7452	1,670.5953	3,955.4494	1,670.5953	3,955.4494	1,670.5953
6. สระบุรี	1,813.3828	1,713.5668	838.7579	48.95	0.7648	68.1350	722.9537	469.9913	1,713.5668	838.7579	1,791.9903	838.7579	1,791.9903	838.7579
7. ระยอง	118.3099	90.0679	39.8441	44.24	-	0.2250	29.7858	10.1413	90.0679	39.8441	113.4523	39.8441	113.4523	39.8441
8. ย่างมาจเจริญ	133.8092	127.8465	59.0538	46.19	-	-	51.3403	10.7223	127.8465	59.0538	142.0290	59.0538	142.0290	59.0538
9. อุดรดิตต์	669.9005	527.0601	193.9321	36.80	0.0030	0.3350	165.9083	88.7491	527.0601	193.9321	666.8914	193.9321	666.8914	193.9321
10. แม่ฮ่องสอน	250.2245	122.0672	57.9126	47.44	-	0.0050	73.0971	25.5793	122.0672	57.9126	254.9100	57.9126	254.9100	57.9126
11. อุทัยธานี	955.3919	922.0834	334.8302	36.31	0.0194	11.3700	490.9099	202.7456	922.0834	334.8302	1,025.4532	334.8302	1,025.4532	334.8302
12. สมุทรสาคร	895.9003	703.7318	350.4296	49.80	0.0694	92.3500	446.1790	195.9139	703.7318	350.4296	910.0282	350.4296	910.0282	350.4296
13. สมุทรสงคราม	27.6140	55.2279	27.6140	50.00	-	-	27.6140	-	55.2279	27.6140	55.2279	27.6140	55.2279	27.6140
14. พังงา	167.4904	158.7105	77.4636	48.81	-	0.0250	71.6782	11.0579	158.7105	77.4636	185.8196	77.4636	185.8196	77.4636
15. ภูเก็ต	113.4350	60.2165	19.9002	33.05	-	-	22.7035	0.2859	60.2165	19.9002	99.9260	19.9002	99.9260	19.9002
16. ระนอง	91.5037	84.1391	35.8269	42.58	-	-	64.2066	13.2054	84.1391	35.8269	91.8231	35.8269	91.8231	35.8269
17. ตรัง	92.7491	79.5095	35.7611	44.98	-	4.6950	37.2665	14.6694	79.5095	35.7611	94.7175	35.7611	94.7175	35.7611
18. พัทลุง	197.2704	120.0545	43.2979	36.07	-	-	67.3629	0.8379	120.0545	43.2979	206.7520	43.2979	206.7520	43.2979

สรุปแผนการใช้จ่ายงบประมาณและผลการเบิกจ่ายงบประมาณค่าใช้จ่ายในการเยียวยา ฟื้นฟู และป้องกันความเสียหายจากอุทกภัยอย่างบูรณาการ

จำแนกตามจังหวัดดำเนินงาน

หน่วย : ล้านบาท (ทศนิยม 4 ตำแหน่ง)

จังหวัด	จัดสรรทั้งสิ้น	แผนเบิกจ่าย ต.ค. - มิ.ย. (สะสม)	เบิกจ่าย 20 มิ.ย. 55 (สะสม)	%เบิกจ่าย / แผน (สะสม)	แผนการใช้จ่ายงบประมาณ (สะสม)									
					ไตรมาส 1		ไตรมาส 2		ไตรมาส 3		ไตรมาส 4		รวมทั้งสิ้น	
					แผน	ผล	แผน	ผล	แผน	ผล	แผน	ผล	แผน	ผล
กลุ่มที่เบิกจ่ายระหว่าง 50%-80%	79,360.1635	58,514.9201	37,954.4048	64.86	3,167.0141	2,009.1918	35,124.6467	22,230.0022	58,514.9201	37,940.1116	80,546.1025	37,954.4048	80,546.1025	37,954.4048
19. กรุงเทพมหานคร	13,988.9844	7,130.0087	5,662.9100	79.42	3,148.7800	844.8150	4,824.1242	3,397.3108	7,130.0087	5,662.9100	14,965.7339	5,662.9100	14,965.7339	5,662.9100
20. ปทุมธานี	8,555.5026	6,201.4970	4,032.5671	65.03	0.0194	14.9670	3,735.1555	2,189.4604	6,201.4970	4,032.5671	8,378.4752	4,032.5671	8,378.4752	4,032.5671
21. พระนครศรีอยุธยา	11,618.2090	8,938.3402	4,692.0652	52.49	0.1790	321.5550	5,575.4049	2,544.8537	8,938.3402	4,692.0652	11,699.2439	4,692.0652	11,699.2439	4,692.0652
22. ย่างทอง	2,997.8514	2,297.1352	1,444.1689	62.87	0.0194	112.9450	996.8717	556.1898	2,297.1352	1,444.1689	3,021.5452	1,444.1689	3,021.5452	1,444.1689
23. ลพบุรี	3,242.5258	2,853.6788	1,565.0341	54.84	0.0194	60.1450	1,874.5915	1,180.6264	2,853.6788	1,565.0341	3,282.8504	1,565.0341	3,282.8504	1,565.0341
24. สิงห์บุรี	2,134.1308	1,590.9357	859.0528	54.00	0.0194	19.7800	740.3884	340.5998	1,590.9357	859.0528	2,136.7233	859.0528	2,136.7233	859.0528
25. ชัยนาท	2,104.6005	1,883.6962	1,181.3316	62.71	0.0674	37.9500	905.1624	463.5975	1,883.6962	1,181.3316	2,101.5476	1,181.3316	2,101.5476	1,181.3316
26. ชลบุรี	244.3110	243.6304	125.0269	51.32	13.7102	-	135.8625	45.9362	243.6304	125.0269	282.2526	125.0269	282.2526	125.0269
27. จันทบุรี	138.3460	108.6984	74.8128	68.83	-	0.0250	64.0433	46.6808	108.6984	74.8128	139.3840	74.8128	139.3840	74.8128
28. ตราด	89.0086	80.9042	52.5819	64.99	-	-	43.3969	19.8497	80.9042	52.5819	91.6982	52.5819	91.6982	52.5819
29. ฉะเชิงเทรา	1,510.7654	1,206.3242	837.2987	69.41	0.0674	-	736.6164	378.9518	1,206.3242	837.2987	1,456.5983	837.2987	1,456.5983	837.2987
30. ปราจีนบุรี	829.5848	717.6026	453.2537	63.16	0.0194	17.2800	353.9177	284.1608	717.6026	453.2537	896.7720	453.2537	896.7720	453.2537
31. นครราชสีมา	899.0799	799.4594	557.7010	69.76	0.6666	-	512.1229	442.2047	799.4594	557.7010	900.1868	557.7010	900.1868	557.7010
32. บุรีรัมย์	611.5547	549.8746	379.9846	69.10	-	3.0150	355.0292	309.8830	549.8746	379.9846	619.4805	379.9846	619.4805	379.9846
33. อุบลราชธานี	1,499.0801	1,250.8313	962.5541	76.95	0.5028	12.4750	890.5623	729.2732	1,250.8313	962.5541	1,510.2015	962.5541	1,510.2015	962.5541
34. ปึงกาฬ	112.1658	65.2886	41.5122	63.58	-	-	37.9498	13.4097	65.2886	41.5122	125.6497	41.5122	125.6497	41.5122
35. ขอนแก่น	1,821.3335	1,593.9479	1,255.4805	78.77	0.8222	15.8250	1,145.0963	887.9635	1,593.9479	1,255.4805	1,856.9024	1,255.4805	1,856.9024	1,255.4805
36. อุดรธานี	483.2903	298.4697	231.3982	77.53	-	0.3500	220.8698	117.1921	298.4697	231.3982	501.7288	231.3982	501.7288	231.3982
37. เลย	602.7498	503.4341	278.6198	55.34	-	1.4950	220.2298	112.4925	503.4341	278.6198	621.6264	278.6198	621.6264	278.6198
38. กาฬสินธุ์	927.4429	800.2665	632.0442	78.98	0.0194	5.9750	566.3447	377.7659	800.2665	632.0442	943.5663	632.0442	943.5663	632.0442
39. สกลนคร	226.3566	150.3158	93.3007	62.07	-	-	98.0056	38.7043	150.3158	93.3007	226.8343	93.3007	226.8343	93.3007
40. มุกดาหาร	340.1649	363.0093	255.1735	70.29	-	0.5600	218.8090	140.6150	363.0093	255.1735	413.4750	255.1735	413.4750	255.1735

สรุปแผนการใช้จ่ายงบประมาณและผลการเบิกจ่ายงบประมาณค่าใช้จ่ายในการเยียวยา พื้นฟู และป้องกันความเสียหายจากอุทกภัยอย่างบูรณาการ

จำแนกตามจังหวัดดำเนินงาน

หน่วย : ล้านบาท (ทศนิยม 4 ตำแหน่ง)

จังหวัด	จัดสรรทั้งสิ้น	แผนเบิกจ่าย ต.ค. - มิ.ย. (สะสม)	เบิกจ่าย 20 มิ.ย. 55 (สะสม)	%เบิกจ่าย / แผน (สะสม)	แผนการใช้จ่ายงบประมาณ (สะสม)									
					ไตรมาส 1		ไตรมาส 2		ไตรมาส 3		ไตรมาส 4		รวมทั้งสิ้น	
					แผน	ผล	แผน	ผล	แผน	ผล	แผน	ผล	แผน	ผล
41. เชียงใหม่	1,530.5120	1,229.1521	798.6123	64.97	0.5332	50.2750	496.8528	326.7984	1,229.1521	798.6123	1,532.5881	798.6123	1,532.5881	798.6123
42. ลำพูน	459.9790	374.1999	196.8556	52.61	-	7.2200	232.1437	95.0838	374.1999	196.8556	465.3419	196.8556	465.3419	196.8556
43. ลำปาง	704.9897	552.8172	364.1031	65.86	-	13.3450	273.2857	175.3916	552.8172	364.1031	706.6707	364.1031	706.6707	364.1031
44.แพร่	1,199.7916	504.6011	264.6155	52.44	-	-	285.7767	182.8940	504.6011	264.6155	769.2747	264.6155	769.2747	264.6155
45. น่าน	581.7696	341.4060	189.2987	55.45	-	-	180.2923	95.0617	341.4060	189.2987	501.7955	189.2987	501.7955	189.2987
46. พะเยา	106.6368	80.7226	44.7655	55.46	-	-	34.3218	2.9197	80.7226	44.7655	108.5548	44.7655	108.5548	44.7655
47. เชียงราย	780.5213	595.8077	420.5904	70.59	-	0.1650	433.4109	339.4972	595.8077	420.5904	777.6600	420.5904	777.6600	420.5904
48. นครสวรรค์	5,123.5890	4,522.6733	3,109.1335	68.75	0.1040	170.2600	2,765.3031	1,994.2723	4,522.6733	3,095.5759	5,154.4228	3,109.1335	5,154.4228	3,109.1335
49. ตาก	1,234.9182	1,011.4910	598.5133	59.17	-	16.1450	491.7860	459.9991	1,011.4910	598.5133	1,237.9572	598.5133	1,237.9572	598.5133
50. สุโขทัย	1,153.3428	1,049.6342	683.1416	65.08	0.0194	10.5950	614.3289	497.7379	1,049.6342	683.1416	1,182.8202	683.1416	1,182.8202	683.1416
51. พิษณุโลก	1,627.1889	1,398.6141	705.1096	50.41	0.6096	7.7850	744.3360	397.9095	1,398.6141	705.1096	1,597.8010	705.1096	1,597.8010	705.1096
52. พิจิตร	2,838.7620	1,965.6717	1,354.1307	68.89	0.0194	30.5400	1,324.2572	1,042.9768	1,965.6717	1,354.1307	2,850.4389	1,354.1307	2,850.4389	1,354.1307
53. เพชรบูรณ์	930.6496	802.0717	583.7852	72.78	-	-	576.9129	491.9057	802.0717	583.7852	931.9576	583.7852	931.9576	583.7852
54. สุพรรณบุรี	1,842.2295	1,648.4938	1,131.9708	68.67	0.1040	111.1300	843.7733	358.5933	1,648.4938	1,131.9708	1,960.6262	1,131.9708	1,960.6262	1,131.9708
55. นครปฐม	3,795.1610	2,434.0799	1,566.8144	64.37	0.7127	81.2348	1,279.9086	1,020.7137	2,434.0799	1,566.0788	4,127.9064	1,566.8144	4,127.9064	1,566.8144
56. ประจวบคีรีขันธ์	32.5903	19.0118	13.3178	70.05	-	-	11.3138	3.6482	19.0118	13.3178	28.0468	13.3178	28.0468	13.3178
57. สุราษฎร์ธานี	84.1269	69.1353	40.0793	57.97	-	-	48.2844	11.6868	69.1353	40.0793	79.4823	40.0793	79.4823	40.0793
58. สตูล	341.0505	275.9074	214.6660	77.80	-	41.3400	226.6912	115.1911	275.9074	214.6660	344.9649	214.6660	344.9649	214.6660
59. ยะลา	15.3160	12.0800	7.0292	58.19	-	-	11.1168	-	12.0800	7.0292	15.3160	7.0292	15.3160	7.0292
กลุ่มที่เบิกจ่ายสูงกว่า 80%	12,649.0810	10,542.0720	9,422.1131	89.38	10.0492	131.3472	7,554.0857	6,484.6917	10,542.0720	8,942.9126	12,710.8466	9,422.1131	12,710.8466	9,422.1131
60. นครนายก	608.3352	381.5517	382.6568	100.29	0.0194	19.7800	313.6844	219.3778	381.5517	332.5229	600.1980	382.6568	600.1980	382.6568
61. สระแก้ว	390.5422	278.9332	273.0353	97.89	-	-	212.2814	185.7321	278.9332	273.0353	394.6697	273.0353	394.6697	273.0353
62. สุรินทร์	1,204.2323	937.4489	754.0076	80.43	0.0194	4.7500	660.4741	654.9503	931.4489	754.0076	1,203.2796	754.0076	1,203.2796	754.0076

สรุปแผนการใช้จ่ายงบประมาณและผลการเบิกจ่ายงบประมาณค่าใช้จ่ายในการเยียวยา พื้นฟู และป้องกันความเสียหายจากอุทกภัยอย่างบูรณาการ

จำแนกตามจังหวัดดำเนินงาน

หน่วย : ล้านบาท (ทศนิยม 4 ตำแหน่ง)

จังหวัด	จัดสรรทั้งสิ้น	แผนเบิกจ่าย ต.ค. - มี.ย. (สะสม)	เบิกจ่าย 20 มี.ย. 55 (สะสม)	%เบิกจ่าย / แผน (สะสม)	แผนการใช้จ่ายงบประมาณ (สะสม)									
					ไตรมาส 1		ไตรมาส 2		ไตรมาส 3		ไตรมาส 4		รวมทั้งสิ้น	
					แผน	ผล	แผน	ผล	แผน	ผล	แผน	ผล	แผน	ผล
63. ศรีสะเกษ	1,311.3425	1,057.2160	893.3262	84.50	0.0194	6.8600	720.7745	595.2112	1,057.2160	893.3262	1,314.5502	893.3262	1,314.5502	893.3262
64. ยโสธร	986.0827	921.5276	753.3140	81.75	-	0.6950	649.2373	559.6964	921.5276	753.3140	986.2631	753.3140	986.2631	753.3140
65. ชัยภูมิ	2,358.5796	2,167.8259	2,195.3131	101.27	-	2.8650	1,547.5836	1,312.0994	2,167.8259	1,767.5526	2,388.7229	2,195.3131	2,388.7229	2,195.3131
66. หนองบัวลำภู	271.4108	152.0382	151.8031	99.85	-	-	148.1753	147.9115	152.0382	151.8031	271.6747	151.8031	271.6747	151.8031
67. หนองคาย	356.3825	182.3833	151.2827	82.95	-	-	129.7386	101.7427	182.3833	151.2827	352.0913	151.2827	352.0913	151.2827
68. มหาสารคาม	1,141.1625	1,006.0638	876.6575	87.14	0.0194	31.2550	768.5245	620.8361	1,006.0638	875.4775	1,150.3208	876.6575	1,150.3208	876.6575
69. ร้อยเอ็ด	1,885.3153	1,689.8954	1,496.6906	88.57	0.0194	9.7800	1,167.6463	1,073.5072	1,689.8954	1,496.6906	1,905.1926	1,496.6906	1,905.1926	1,496.6906
70. กำแพงเพชร	1,848.4012	1,614.2711	1,332.8251	82.57	8.9644	55.3622	1,159.2766	968.2857	1,614.2711	1,332.6991	1,854.7401	1,332.8251	1,854.7401	1,332.8251
71. ราชบุรี	79.1641	66.7212	57.3463	85.95	0.9880	-	48.9521	42.9436	66.7212	57.3463	80.9857	57.3463	80.9857	57.3463
72. ปัตตานี	149.2573	47.8908	70.0117	146.19	-	-	20.2274	2.1970	47.8908	70.0117	149.2573	70.0117	149.2573	70.0117
73. นราธิวาส	58.8729	38.3048	33.8434	88.35	-	-	7.5096	0.2006	38.3048	33.8434	58.9006	33.8434	58.9006	33.8434

หมายเหตุ: ข้อมูลแผน/ผลการเบิกจ่ายตามที่ส่วนราชการรายงานผ่านระบบรายงานแผน/ผลการฟื้นฟูเยียวยาผู้ประสบอุทกภัย สำนักงานงบประมาณ

สรุปการปฏิบัติงานและการใช้จ่ายงบประมาณการให้ความช่วยเหลือ พี่นฟู เยียวยาผู้ได้รับผลกระทบจากสถานการณ์อุทกภัย
 กลุ่มจังหวัดต้นน้ำ จำแนกรายจังหวัด (พื้นที่ดำเนินการ)
 รายการด้านโครงสร้างพื้นฐาน สรุป ณ วันที่ 20 มิ.ย. 2555

หน่วย : ล้านบาท (ทศนิยม 4 ตำแหน่ง)

คาดว่าจะแล้วเสร็จภายในเดือน มิ.ย. 2555							คาดว่าจะแล้วเสร็จภายหลังเดือน มิ.ย. 2555								
จังหวัด	จำนวน (รายการ)	การใช้จ่ายงบประมาณ				ความก้าวหน้า		จังหวัด	จำนวน (รายการ)	การใช้จ่ายงบประมาณ				ความก้าวหน้า	
		จัดสรร	แผนถึง มิ.ย.55	*เบิกจ่าย (กรมรายงาน)	ร้อยละ	ในการดำเนินงาน (ร้อยละ)	จัดสรร			แผนถึง มิ.ย.55	*เบิกจ่าย (กรมรายงาน)	ร้อยละ	ในการดำเนินงาน (ร้อยละ)		
รวมทั้งสิ้น	1,445	2,718.4317	2,718.4317	1,111.0080	40.87	59.83	รวมทั้งสิ้น	317	3,838.5446	1,539.0396	576.6331	37.47	27.49		
1 น่าน	278	163.4955	163.4955	79.8707	48.85	40.68	1 เชียงราย	27	258.2003	76.0028	10.1440	13.35	5.48		
2 ตาก	112	341.3399	341.3399	69.6784	20.41	44.04	2 น่าน	51	342.5478	94.2946	35.5005	37.65	11.15		
3 สุโขทัย	180	386.8239	386.8239	133.0504	34.40	44.37	3 แพร่	25	814.7343	118.4057	21.0375	17.77	15.46		
4 แม่ฮ่องสอน	42	89.3997	89.3997	39.8907	44.62	48.52	4 อุดรดิตถ์	31	280.2457	140.1162	32.6115	23.27	20.00		
5 เชียงราย	52	181.0407	181.0407	75.4201	41.66	58.13	5 แม่ฮ่องสอน	22	138.1166	10.3740	3.4489	33.25	21.48		
6 ลำพูน	67	218.0827	218.0827	102.0908	46.81	60.13	6 ลำพูน	19	175.9486	85.8892	29.2149	34.01	25.68		
7 อุดรดิตถ์	70	287.1866	287.1866	64.0887	22.32	61.44	7 ลำปาง	24	271.4231	120.4524	34.1990	28.39	30.07		
8 แพร่	118	205.4492	205.4492	64.1512	31.22	62.66	8 สุโขทัย	19	238.4530	131.2251	32.5530	24.81	34.13		
9 เชียงใหม่	281	530.2236	530.2236	290.5902	54.81	73.63	9 ตาก	44	434.9908	203.5477	71.3857	35.07	42.31		
10 พะเยา	21	38.8310	38.8310	23.3502	60.13	75.57	10 เชียงใหม่	50	816.8054	517.5672	285.8496	55.23	50.72		
11 ลำปาง	224	276.5589	276.5589	168.8266	61.05	85.58	11 พะเยา	5	67.0790	41.1648	20.6886	50.26	52.80		

หมายเหตุ: 1. ผลการเบิกจ่ายเป็นข้อมูลที่ส่วนราชการบันทึกผ่านระบบรายงานแผน/ผลการฟื้นฟูเยียวยาผู้ประสบอุทกภัยของสำนักงานงบประมาณ

เนื่องจากผลการเบิกจ่ายจากระบบ GFMIS ไม่สามารถจำแนกตามพื้นที่ดำเนินการในระดับรายการย่อยได้

ดังนั้นสถานะการเบิกจ่ายที่แสดงในรายงานจึงยังไม่ครบถ้วนหากเปรียบเทียบผลการเบิกจ่ายกับระบบ GFMIS

2. สำนักงานงบประมาณรายงานจังหวัดในมิติพื้นที่ดำเนินการ ไม่ใช่จังหวัดในมิติพื้นที่เบิกจ่าย

สรุปการปฏิบัติงานและการใช้จ่ายงบประมาณการให้ความช่วยเหลือ พี่นฟู เอียวยาผู้ได้รับผลกระทบจากสถานการณ์อุทกภัย

กลุ่มจังหวัดกลางน้ำ จำแนกรายจังหวัด (พื้นที่ดำเนินการ)

รายการด้านโครงสร้างพื้นฐาน สรุป ณ วันที่ 20 มิ.ย. 2555

หน่วย : ล้านบาท (ทศนิยม 4 ตำแหน่ง)

คาดว่าจะแล้วเสร็จภายในเดือน ก.ค. 2555							คาดว่าจะแล้วเสร็จภายหลังเดือน ก.ค. 2555						
จังหวัด	จำนวน (รายการ)	การใช้จ่ายงบประมาณ				ความก้าวหน้า ในการดำเนินงาน (ร้อยละ)	จังหวัด	จำนวน (รายการ)	การใช้จ่ายงบประมาณ				ความก้าวหน้า ในการดำเนินงาน (ร้อยละ)
		จัดสรร	แผนถึง มิ.ย.55	*เบิกจ่าย (กรมรายงาน)	ร้อยละ				จัดสรร	แผนถึง มิ.ย.55	*เบิกจ่าย (กรมรายงาน)	ร้อยละ	
รวมทั้งสิ้น	2,153	6,233.3655	5,910.3124	2,700.1452	45.69	37.78	รวมทั้งสิ้น	242	3,032.2489	1,129.6300	332.4539	29.43	28.17
1 ชัยนาท	671	1,385.8558	1,319.8348	719.5301	54.52	22.72	1 กำแพงเพชร	27	277.3791	109.8497	25.8978	23.58	11.18
2 กำแพงเพชร	223	604.5295	535.6375	350.7472	65.48	38.34	2 ชัยนาท	22	243.1731	99.7108	40.1073	40.22	22.09
3 พิจิตร	343	873.4629	793.6587	272.1055	34.28	39.32	3 พิจิตร	53	880.5356	77.9653	35.6310	45.70	22.77
4 นครสวรรค์	505	2,178.2522	2,126.5200	966.7659	45.46	45.10	4 นครสวรรค์	39	814.1228	265.5605	144.0676	54.25	29.12
5 อุทัยธานี	125	372.0605	361.9708	118.8893	32.84	45.77	5 พิษณุโลก	28	429.1922	222.4674	48.4695	21.79	32.94
6 พิษณุโลก	286	819.2046	772.6906	272.1073	35.22	54.40	6 อุทัยธานี	73	387.8461	354.0763	38.2806	10.81	37.88

หมายเหตุ: 1.ผลการเบิกจ่ายเป็นข้อมูลที่ส่วนราชการบันทึกผ่านระบบรายงานแผน/ผลการฟื้นฟูเยียวยาผู้ประสบอุทกภัยของสำนักงบประมาณ

เนื่องจากผลการเบิกจ่ายจากระบบ GFMS ไม่สามารถจำแนกตามพื้นที่ดำเนินการในระดับรายการย่อยได้

ดังนั้นสถานะการเบิกจ่ายที่แสดงในรายงานจึงยังไม่ครบถ้วนหากเปรียบเทียบผลการเบิกจ่ายกับระบบ GFMS

2.สำนักงบประมาณรายงานจังหวัดในมิติพื้นที่ดำเนินการ ไม่ใช่จังหวัดในมิติพื้นที่เบิกจ่าย

สรุปการปฏิบัติงานและการใช้จ่ายงบประมาณการให้ความช่วยเหลือ พื้นฟู เยียวยาผู้ได้รับผลกระทบจากสถานการณ์อุทกภัย

กลุ่มจังหวัดปายน้ำ จำแนกรายจังหวัด (พื้นที่ดำเนินการ)

รายการด้านโครงสร้างพื้นฐาน สรุป ณ วันที่ 20 มิ.ย. 2555

หน่วย : ล้านบาท (ทศนิยม 4 ตำแหน่ง)

คาดว่าจะแล้วเสร็จภายในเดือน ส.ค. 2555							คาดว่าจะแล้วเสร็จภายหลังเดือน ส.ค. 2555								
จังหวัด	จำนวน (รายการ)	การใช้จ่ายงบประมาณ				ความก้าวหน้า		จังหวัด	จำนวน (รายการ)	การใช้จ่ายงบประมาณ				ความก้าวหน้า	
		จัดสรร	แผนถึง มิ.ย.55	*เบิกจ่าย (กรมรายงาน)	ร้อยละ	ในการดำเนินงาน (ร้อยละ)	จัดสรร			แผนถึง มิ.ย.55	*เบิกจ่าย (กรมรายงาน)	ร้อยละ	ในการดำเนินงาน (ร้อยละ)		
รวมทั้งสิ้น	6,658	20,638.9016	15,112.5807	6,080.4542	40.23	57.97	รวมทั้งสิ้น	1,282	19,358.1381	6,391.6607	2,565.8065	40.14	30.91		
1 ปทุมธานี	942	2,815.6906	2,143.3997	719.1989	33.55	31.61	1 กรุงเทพมหานคร	150	8,119.9014	1,377.0559	805.9868	58.53	9.89		
2 นครปฐม	256	1,081.6038	724.1499	351.7876	48.58	43.94	2 สิงห์บุรี	19	473.6407	239.4732	90.0560	37.61	13.64		
3 ปราจีนบุรี	244	384.0474	279.2988	123.3478	44.16	48.46	3 นครปฐม	33	1,622.9321	365.4414	86.2662	23.61	17.83		
4 นครนายก	197	293.3409	120.6678	137.0841	113.60	50.11	4 ปทุมธานี	93	2,745.1089	1,262.0236	703.1228	55.71	19.45		
5 กรุงเทพมหานคร	282	2,319.9445	826.7303	134.8338	16.31	51.61	5 พระนครศรีอยุธยา	696	3,528.0337	1,703.8959	321.9019	18.89	26.69		
6 พระนครศรีอยุธยา	1,479	4,461.7048	3,566.3520	1,343.4974	37.67	52.13	6 นนทบุรี	26	568.6485	282.2764	63.1826	22.38	26.77		
7 สมุทรปราการ	32	344.0338	264.4007	143.0155	54.09	55.17	7 ลพบุรี	19	451.1151	174.4697	45.8731	26.29	27.23		
8 ลพบุรี	430	1,413.2009	1,273.5034	349.3496	27.43	57.87	8 สุพรรณบุรี	19	196.3110	64.5677	35.5789	55.10	34.00		
9 สระบุรี	212	952.6932	905.7759	220.8408	24.38	61.36	9 ปราจีนบุรี	43	176.1964	127.9700	8.0145	6.26	37.21		
10 ฉะเชิงเทรา	345	537.9749	459.6384	253.0596	55.06	65.24	10 สมุทรปราการ	2	154.0000	80.2915	21.6000	26.90	37.67		
11 นนทบุรี	296	1,223.4388	920.9687	209.3216	22.73	67.14	11 อ่างทอง	18	219.4424	103.6225	50.1490	48.40	41.60		
12 สิงห์บุรี	499	1,281.6715	976.7162	457.4046	46.83	68.37	12 นครนายก	9	58.4511	7.4949	26.6627	355.74	46.94		
13 สุพรรณบุรี	327	1,170.6476	1,002.3080	688.7162	68.71	71.41	13 สมุทรสาคร	5	258.2627	170.6451	52.0220	30.49	48.99		
14 สมุทรสาคร	31	159.2977	49.5763	46.5904	93.98	73.19	14 ฉะเชิงเทรา	124	475.3032	154.7979	116.7081	75.39	58.72		
15 อ่างทอง	1,086	2,199.6112	1,599.0946	902.4064	56.43	82.21	15 สระบุรี	26	310.7911	277.6353	138.6819	49.95	61.67		

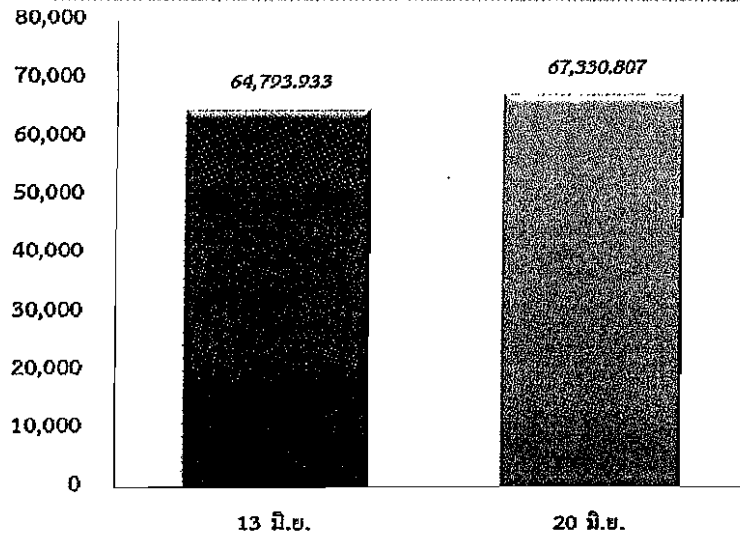
หมายเหตุ: 1.ผลการเบิกจ่ายเป็นข้อมูลที่ส่วนราชการบันทึกผ่านระบบรายงานแผน/ผลการฟื้นฟูเยียวยาผู้ประสบอุทกภัยของสำนักงบประมาณ เนื่องจากผลการเบิกจ่ายจากระบบ GFMS

ไม่สามารถจำแนกตามพื้นที่ดำเนินการในระดับรายการย่อยได้ ดังนั้นสถานะการเบิกจ่ายที่แสดงในรายงานจึงยังไม่ครบถ้วนหากเปรียบเทียบผลการเบิกจ่ายกับระบบ GFMS

2.สำนักงบประมาณรายงานจังหวัดในมิติพื้นที่ดำเนินการ ไม่ใช่จังหวัดในมิติพื้นที่เบิกจ่าย

สถานะความก้าวหน้าการดำเนินโครงการงบกลาง รายการเยียวยา ฟื้นฟูฯ (120,000 ลบ.)

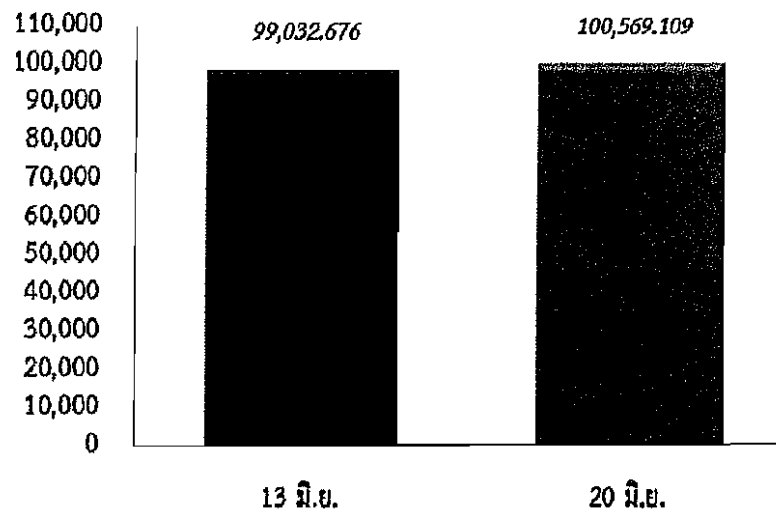
สรุปภาพรวมผลการเบิกจ่ายสะสมถึงวันที่ 20 มิถุนายน 2555



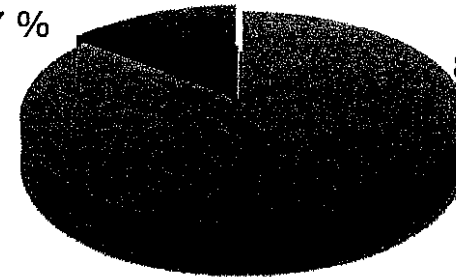
◇ จัดสรร	117,716.651	ล้านบาท
◇ แผนการใช้จ่ายสะสม (ต.ค.54-มิ.ย.55)	88,029.983	ล้านบาท
◇ เบิกจ่ายสะสมถึง 20 มิ.ย. 55	67,330.807	ล้านบาท
◇ เพิ่มขึ้นจากวันที่ 13 มิ.ย. 55	2,536.874	ล้านบาท ▲ 3.92%

76.49 % ของแผนการใช้จ่ายสะสม

สถานะการลงนามในสัญญา/ดำเนินการเองถึงวันที่ 20 มิถุนายน 2555



14.57 %



◆ ลงนามในสัญญา/ดำเนินการเองแล้ว	100,569.109	ล้านบาท	85.43%
◆ ยังไม่ลงนามในสัญญา/ดำเนินการเอง	17,147.542	ล้านบาท	14.57%

เพิ่มจากวันที่ 13 มิ.ย. 55 1,536.433 ล้านบาท ▲ 1.55 %

ยังไม่ลงนามในสัญญา	5,392.573	ล้านบาท
ดำเนินการเองยังไม่เบิกจ่าย	11,754.969	ล้านบาท

สถานะความก้าวหน้าการดำเนินโครงการงบกลาง รายการเยียวยา ฟื้นฟูฯ (120,000 ลบ.)

मितีส่วนราชการ (Function)

กลุ่มที่ยังไม่เบิกจ่าย เนื่องจากยังไม่ถึงกำหนดการใช้จ่าย

13 มิถุนายน 2555 จำนวน 3 หน่วยงาน

- 1 กรมอุตุนิยมวิทยา
- 2 มหาวิทยาลัยมหามกุฏราชวิทยาลัย
- 3 สำนักงานปลัดกระทรวงเทคโนโลยีสารสนเทศและการสื่อสาร

20 มิถุนายน 2555 จำนวน 3 หน่วยงาน

- 1 กรมอุตุนิยมวิทยา
- 2 มหาวิทยาลัยมหามกุฏราชวิทยาลัย
- 3 สำนักงานปลัดกระทรวงเทคโนโลยีสารสนเทศและการสื่อสาร

กลุ่มที่ถึงกำหนดการความแผนฯ แล้ว แต่ยังไม่เบิกจ่าย

13 มิถุนายน 2555 จำนวน 3 หน่วยงาน

- 1 กรมควบคุมมลพิษ
- 2 องค์การสวนสัตว์ (รัฐวิสาหกิจ)
- 3 กรมส่งเสริมวัฒนธรรม

20 มิถุนายน 2555 จำนวน 3 หน่วยงาน

- 1 กรมควบคุมมลพิษ
- 2 องค์การสวนสัตว์ (รัฐวิสาหกิจ)
- 3 กรมส่งเสริมวัฒนธรรม

สถานะความก้าวหน้าการดำเนินโครงการงบกลาง รายการเยียวยา ฟื้นฟู (120,000 ลบ.)

กลุ่มที่เบิกจ่ายต่ำกว่า 30%

13 มิถุนายน 2555 จำนวน 12 หน่วยงาน

- 1 สำนักงานส่งเสริมสวัสดิภาพและพิทักษ์เด็ก เยาวชนฯ
- 2 สำนักงานส่งเสริมและพัฒนาคุณภาพชีวิตคนพิการแห่งชาติ
- 3 กรมเจ้าท่า
- 4 สำนักงานปลัดกระทรวงศึกษาธิการ
- 5 กรมสนับสนุนบริการสุขภาพ
- 6 สำนักงานคณะกรรมการอาหารและยา
- 7 สำนักงานปลัดกระทรวงกลาโหม
- 8 กรมส่งเสริมคุณภาพสิ่งแวดล้อม
- 9 กรมศิลปากร
- 10 กรมโรงงานอุตสาหกรรม
- 11 การรถไฟแห่งประเทศไทย (รัฐวิสาหกิจ)
- 12 สำนักงานปลัดกระทรวงอุตสาหกรรม

20 มิถุนายน 2555 จำนวน 11 หน่วยงาน

- 1 สำนักงานส่งเสริมสวัสดิภาพและพิทักษ์เด็ก เยาวชนฯ
- 2 สำนักงานส่งเสริมและพัฒนาคุณภาพชีวิตคนพิการแห่งชาติ
- 3 กรมเจ้าท่า
- 4 สำนักงานปลัดกระทรวงศึกษาธิการ
- 5 กรมสนับสนุนบริการสุขภาพ
- 6 สำนักงานคณะกรรมการอาหารและยา
- 7 สำนักงานปลัดกระทรวงกลาโหม
- 8 กรมส่งเสริมคุณภาพสิ่งแวดล้อม
- 9 กรมศิลปากร
- 10 กรมโรงงานอุตสาหกรรม
- 11 การรถไฟแห่งประเทศไทย (รัฐวิสาหกิจ)

กลุ่มที่เบิกจ่ายระหว่าง 30% - 50%

13 มิถุนายน 2555 จำนวน 8 หน่วยงาน

- 1 กรมสวัสดิการและคุ้มครองแรงงาน
- 2 กองบัญชาการกองทัพไทย
- 3 กรมทางหลวง
- 4 กรมทรัพยากรน้ำบาดาล
- 5 กรุงเทพมหานคร
- 6 สำนักงานคณะกรรมการการอุดมศึกษา
- 7 สำนักงานคณะกรรมการส่งเสริมการลงทุน

20 มิถุนายน 2555 จำนวน 7 หน่วยงาน

- 1 กรมสวัสดิการและคุ้มครองแรงงาน
- 2 กองบัญชาการกองทัพไทย
- 3 กรมทางหลวง
- 4 กรมทรัพยากรน้ำบาดาล
- 5 กรุงเทพมหานคร
- 6 สำนักงานคณะกรรมการการอุดมศึกษา
- 7 สำนักงานปลัดกระทรวงอุตสาหกรรม

สถานะความก้าวหน้าการดำเนินโครงการงบกลาง รายการเยียวยา ฟื้นฟูฯ (120,000 ลบ.)

กลุ่มที่เบิกจ่ายสูงกว่า 80%

13 มิถุนายน 2555 จำนวน 27 หน่วยงาน

20 มิถุนายน 2555 จำนวน 30 หน่วยงาน

1 กรมประชาสัมพันธ์	1 กรมประชาสัมพันธ์	=====
2 กองทัพอากาศ	2 กองทัพอากาศ	=====
3 กรมการท่องเที่ยว	3 กรมการท่องเที่ยว	=====
4 สำนักงานปลัดกระทรวงการพัฒนาสังคมและความมั่นคงของมนุษย์	4 สำนักงานปลัดกระทรวงการพัฒนาสังคมและความมั่นคงของมนุษย์	=====
5 กรมพัฒนาสังคมและสวัสดิการ	5 กรมพัฒนาสังคมและสวัสดิการ	=====
6 สถาบันพัฒนาองค์กรชุมชน (องค์การมหาชน)	6 สถาบันพัฒนาองค์กรชุมชน (องค์การมหาชน)	=====
7 กรมพัฒนาที่ดิน	7 กรมพัฒนาที่ดิน	=====
8 กรมการข้าว	8 กรมการข้าว	=====
9 กรมทางหลวงชนบท	9 กรมทางหลวงชนบท	=====
10 กรมอุทยานแห่งชาติ สัตว์ป่า และพันธุ์พืช	10 กรมอุทยานแห่งชาติ สัตว์ป่า และพันธุ์พืช	=====
11 กรมป่าไม้	11 กรมป่าไม้	=====
12 กรมโยธาธิการและผังเมือง	12 กรมโยธาธิการและผังเมือง	=====
13 กรมพัฒนาฝีมือแรงงาน	13 กรมพัฒนาฝีมือแรงงาน	=====
14 กรมการศาสนา	14 กรมการศาสนา	=====
15 สำนักงานปลัดกระทรวงวิทยาศาสตร์และเทคโนโลยี	15 สำนักงานปลัดกระทรวงวิทยาศาสตร์และเทคโนโลยี	=====

สถานะความก้าวหน้าการดำเนินโครงการงบกลาง รายการเยียวยา ฟื้นฟูฯ (120,000 ลบ.)

กลุ่มที่เบิกจ่ายสูงกว่า 80% (ต่อ)

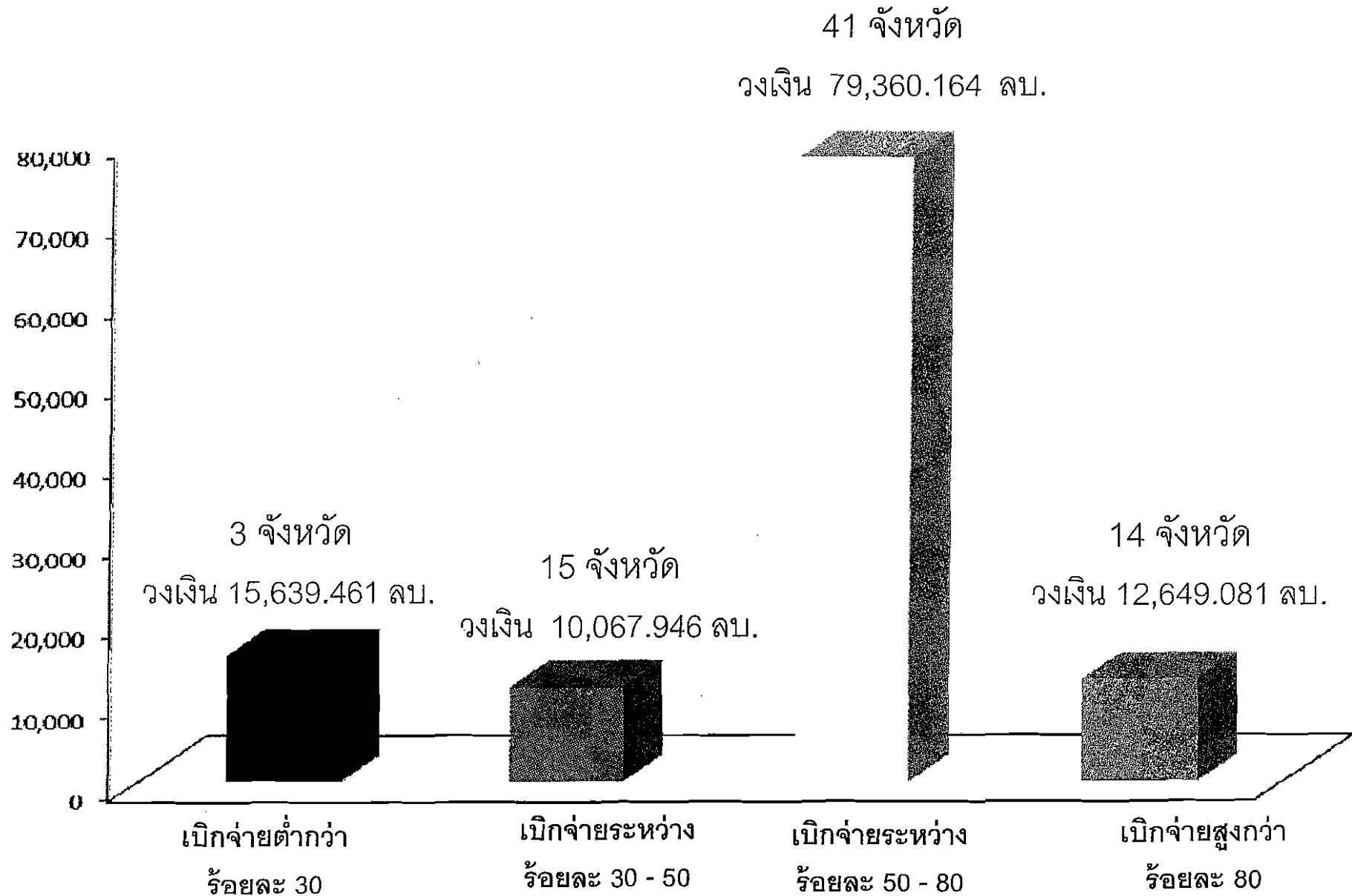
13 มิถุนายน 2555 จำนวน 27 หน่วยงาน

20 มิถุนายน 2555 จำนวน 30 หน่วยงาน

16 มหาวิทยาลัยเกษตรศาสตร์	16 มหาวิทยาลัยเกษตรศาสตร์	—
17 กรมควบคุมโรค	17 กรมควบคุมโรค	—
18 กรมวิทยาศาสตร์การแพทย์	18 กรมวิทยาศาสตร์การแพทย์	—
19 กรมสุขภาพจิต	19 กรมสุขภาพจิต	—
20 กรมอนามัย	20 กรมอนามัย	—
21 สำนักงานพระพุทธศาสนาแห่งชาติ	21 สำนักงานพระพุทธศาสนาแห่งชาติ	—
22 สำนักงานคณะกรรมการวิจัยแห่งชาติ	22 สำนักงานคณะกรรมการวิจัยแห่งชาติ	—
23 บริษัท ท่าอากาศยานไทย จำกัด (มหาชน)	23 บริษัท ท่าอากาศยานไทย จำกัด (มหาชน)	—
24 การท่องเที่ยวแห่งประเทศไทย	24 การท่องเที่ยวแห่งประเทศไทย	—
25 สถาบันวิจัยวิทยาศาสตร์และเทคโนโลยีแห่งประเทศไทย	25 สถาบันวิจัยวิทยาศาสตร์และเทคโนโลยีแห่งประเทศไทย	—
26 ธนาคารเพื่อการเกษตรและสหกรณ์การเกษตร	26 ธนาคารเพื่อการเกษตรและสหกรณ์การเกษตร	—
27 กรมป้องกันและบรรเทาสาธารณภัย	27 กรมป้องกันและบรรเทาสาธารณภัย	—
	28 กองทัพเรือ	▲
	29 กรมการพัฒนาชุมชน	▲
	30 สถาบันเทคโนโลยีพระจอมเกล้าเจ้าคุณทหารลาดกระบัง	▲

สถานะความก้าวหน้าการดำเนินโครงการบกลาง รายการเยียวา ฟื้นฟู (120,000 ลบ.)

มิติพื้นที่ (Area)



สถานะความก้าวหน้าการดำเนินโครงการงบกลาง รายการเยียวยา ฟื้นฟูฯ (120,000 ลบ.)

กลุ่มที่ 1 เบิกจ่าย ต่ำกว่าร้อยละ 30	กลุ่มที่ 2 เบิกจ่ายระหว่าง ร้อยละ 30 - 50		กลุ่มที่ 3 เบิกจ่ายระหว่าง ร้อยละ 50 - 80			กลุ่มที่ 4 เบิกจ่ายสูงกว่าร้อยละ 80	
ส่วนกลาง	สมุทรปราการ	อำนาจเจริญ	เชียงใหม่	น่าน	พะเยา	หนองคาย	นราธิวาส
นครพนม	อุดรดิตถ์	แม่ฮ่องสอน	พระนครศรีอยุธยา	ปราจีนบุรี	สิงห์บุรี	นครนายก	สระแก้ว
สงขลา	อุทัยธานี	สมุทรสาคร	ลำพูน	เพชรบูรณ์	บึงกาฬ	สุรินทร์	ศรีสะเกษ
	สมุทรสงคราม	ระนอง	สุราษฎร์ธานี	ตาก	ยะลา	ยโสธร	ชัยภูมิ
	ตรัง	ภูเก็ต	นครปฐม	ขอนแก่น	ลพบุรี	หนองบัวลำภู	มหาสารคาม
	นนทบุรี	พังงา	นครราชสีมา	กรุงเทพมหานคร	แพร่	ร้อยเอ็ด	กำแพงเพชร
	สระบุรี	พัทลุง	พิจิตร	ตราด	ฉะเชิงเทรา	ราชบุรี	ปัตตานี
	ระยอง		มุกดาหาร	ชัยนาท	เลย		
			เชียงราย	สุพรรณบุรี	บุรีรัมย์		
			สุโขทัย	ปทุมธานี	ชลบุรี		
			กาฬสินธุ์	อ่างทอง	สกลนคร		
			อุบลราชธานี	จันทบุรี	สตูล		
			อุดรธานี	นครสวรรค์	ประจวบคีรีขันธ์		
			ลำปาง	พิษณุโลก			

สถานะความก้าวหน้าการดำเนินโครงการงบกลาง รายการเยียวยา ฟื้นฟูฯ (120,000 ลบ.)

การแจ้งส่งคืนงบประมาณเหลือจ่าย และการส่งคืนงบประมาณ ตามนัยมติ ครม. เมื่อวันที่ 1 พ.ค. 55

หน่วย : ล้านบาท (ทศนิยม 3 ตำแหน่ง)

กระทรวง/ส่วนราชการ	งบประมาณคงเหลือส่งคืน
รวมทั้งสิ้น	5,020,064
กระทรวงคมนาคม	48.708
กระทรวงสาธารณสุข	3.493
กระทรวงเกษตรและสหกรณ์การเกษตร	398.342
กระทรวงมหาดไทย	3,608.609
กระทรวงแรงงาน	388.707
กระทรวงกลาโหม	43.595
กระทรวงวัฒนธรรม	23.699
กระทรวงศึกษาธิการ	99.032
กระทรวงอุตสาหกรรม	2.845
กระทรวงการพัฒนาสังคมและความมั่นคงของมนุษย์	218.945
กระทรวงทรัพยากรธรรมชาติและสิ่งแวดล้อม	99.826
กระทรวงวิทยาศาสตร์และเทคโนโลยี	79.854
ส่วนราชการไม่สังกัดสำนักนายกรัฐมนตรี กระทรวง หรือทบวง	3.107
รัฐวิสาหกิจ	1.302

สถานะความก้าวหน้าการดำเนินโครงการงบกลาง รายการเยียวยา ฟื้นฟู (120,000 ลบ.)

มติดอกเบี้ยจังหวัด

สรุปสถานะความก้าวหน้า มติดอกเบี้ยจังหวัด

กลุ่มจังหวัดตอนบน						คาดว่าจะเสร็จภายในเดือน มิ.ย. 55					คาดว่าจะเสร็จภายในเดือน มิ.ย. 55				
จังหวัด	กระทรวง	รายการ	จัดสรร	เบิกจ่าย	ร้อยละ	กระทรวง	รายการ	เบิกจ่าย	% ต่อแผน	% ก้าวหน้า	กระทรวง	รายการ	เบิกจ่าย	% ต่อแผน	% ก้าวหน้า
11	10	1,762	6,555.976	1,687.64	25.74	8	1,445	1,111.008	40.87	59.83	9	317	576.633	37.47	27.49

กลุ่มจังหวัดกลางน้ำ						คาดว่าจะเสร็จภายในเดือน ก.ค. 55					คาดว่าจะเสร็จภายในเดือน ก.ค. 55				
จังหวัด	กระทรวง	รายการ	จัดสรร	เบิกจ่าย	ร้อยละ	กระทรวง	รายการ	เบิกจ่าย	% ต่อแผน	% ก้าวหน้า	กระทรวง	รายการ	เบิกจ่าย	% ต่อแผน	% ก้าวหน้า
6	12	2,395	9,265.614	3,032.599	32.73	9	2,153	2,700.145	45.69	37.78	12	242	332.454	29.43	28.17

กลุ่มจังหวัดปลายนน้ำ						คาดว่าจะเสร็จภายในเดือน ส.ค. 55					คาดว่าจะเสร็จภายในเดือน ส.ค. 55				
จังหวัด	กระทรวง	รายการ	จัดสรร	เบิกจ่าย	ร้อยละ	กระทรวง	รายการ	เบิกจ่าย	% ต่อแผน	% ก้าวหน้า	กระทรวง	รายการ	เบิกจ่าย	% ต่อแผน	% ก้าวหน้า
15	13	7,940	39,997.040	8,646.26	21.62	10	6,658	6,080.454	40.23	57.97	13	1,282	2,565.807	40.14	30.91

หมายเหตุ: 1.ผลการเบิกจ่ายเป็นข้อมูลที่ส่วนราชการบันทึกผ่านระบบรายงานแผน/ผลการฟื้นฟูเยียวยาผู้ประสบอุทกภัยของสำนักงบประมาณ เนื่องจากผลการเบิกจ่ายจากระบบ GFMS ไม่สามารถจำแนกตามพื้นที่ดำเนินการในระดับรายการย่อยได้ ดังนั้นสถานะการเบิกจ่ายที่แสดงในรายงานจึงยังไม่ครบถ้วนหากเปรียบเทียบผลการเบิกจ่ายกับระบบ GFMS

2.สำนักงบประมาณรายงานจังหวัดในมิติพื้นที่ดำเนินการ ไม่ใช่จังหวัดในมิติพื้นที่เบิกจ่าย

สถานะความก้าวหน้าการดำเนินโครงการงบกลาง รายการเยียวยา ฟื้นฟูฯ (120,000 ลบ.)

ปีงบประมาณ 2555

สรุปการปฏิบัติงานและการใช้จ่ายงบประมาณการให้ความช่วยเหลือ ฟื้นฟู เยียวยาผู้ได้รับผลกระทบจากสถานการณ์อุทกภัย

กลุ่มจังหวัดต้นน้ำ จำแนกรายจังหวัด (พื้นที่ดำเนินการ)

รายการด้านโครงสร้างพื้นฐาน สรุป ณ วันที่ 20 มิ.ย. 2555

หน่วย : ล้านบาท (ทศนิยม 4 ตำแหน่ง)

คาดว่าจะแล้วเสร็จภายในเดือน มิ.ย. 2555							คาดว่าจะแล้วเสร็จภายหลังเดือน มิ.ย. 2555						
จังหวัด	จำนวน (รายการ)	การใช้จ่ายงบประมาณ				ความก้าวหน้า ในการดำเนินงาน (ร้อยละ)	จังหวัด	จำนวน (รายการ)	การใช้จ่ายงบประมาณ				ความก้าวหน้า ในการดำเนินงาน (ร้อยละ)
		จัดสรร	แผนถึง มิ.ย.55	*เบิกจ่าย (กรมรายงาน)	ร้อยละ				จัดสรร	แผนถึง มิ.ย.55	*เบิกจ่าย (กรมรายงาน)	ร้อยละ	
รวมทั้งสิ้น	1,445	2,718.4317	2,718.4317	1,111.0080	40.87	59.83	รวมทั้งสิ้น	317	3,828.5446	3,829.0336	1,576.6331	37.27	27.19
1 น่าน	278	163.4955	163.4955	79.8707	48.85	40.68	1 เชียงราย	27	258.2003	76.0028	10.1440	13.35	5.48
2 ตาก	112	341.3399	341.3399	69.6784	20.41	44.04	2 น่าน	51	342.5478	94.2946	35.5005	37.65	11.15
3 สุโขทัย	180	386.8239	386.8239	133.0504	34.40	44.37	3 แพร่	25	814.7343	118.4057	21.0375	17.77	15.46
4 แม่ฮ่องสอน	42	89.3997	89.3997	39.8907	44.62	48.52	4 อุดรดิตถ์	31	280.2457	140.1162	32.6115	23.27	20.00
5 เชียงราย	52	181.0407	181.0407	75.4201	41.66	58.13	5 แม่ฮ่องสอน	22	138.1166	10.3740	3.4489	33.25	21.48
6 ลำพูน	67	218.0827	218.0827	102.0908	46.81	60.13	6 ลำพูน	19	175.9486	85.8892	29.2149	34.01	25.68
7 อุดรดิตถ์	70	287.1866	287.1866	64.0887	22.32	61.44	7 ลำปาง	24	271.4231	120.4524	34.1990	28.39	30.07
8 แพร่	118	205.4492	205.4492	64.1512	31.22	62.66	8 สุโขทัย	19	238.4530	131.2251	32.5530	24.81	34.13
9 เชียงใหม่	281	530.2236	530.2236	290.5902	54.81	73.63	9 ตาก	44	434.9908	203.5477	71.3857	35.07	42.31
10 พะเยา	21	38.8310	38.8310	23.3502	60.13	75.57	10 เชียงใหม่	50	816.8054	517.5672	285.8496	55.23	50.72
11 ลำปาง	224	276.5589	276.5589	168.8266	61.05	85.58	11 พะเยา	5	67.0790	41.1648	20.6886	50.26	52.80

หมายเหตุ: 1.ผลการเบิกจ่ายเป็นข้อมูลที่ส่วนราชการบันทึกผ่านระบบรายงานแผน/ผลการฟื้นฟูเยียวยาผู้ประสบอุทกภัยของสำนักงบประมาณ

เนื่องจากผลการเบิกจ่ายจากระบบ GFMS ไม่สามารถจำแนกตามพื้นที่ดำเนินการในระดับรายการย่อยได้

ดังนั้นสถานะการเบิกจ่ายที่แสดงในรายงานจึงยังไม่ครบถ้วนหากเปรียบเทียบผลการเบิกจ่ายกับระบบ GFMS

2.สำนักงบประมาณรายงานจังหวัดในมิติพื้นที่ดำเนินการ ไม่ใช่จังหวัดในมิติพื้นที่เบิกจ่าย

สถานะความก้าวหน้าการดำเนินงานโครงการงบกลาง รายการเยียวยา ฟื้นฟูฯ (120,000 ลบ.)

มิตigroupจังหวัด

สรุปการปฏิบัติงานและการใช้จ่ายงบประมาณการให้ความช่วยเหลือ ฟื้นฟู เยียวยาผู้ได้รับผลกระทบจากสถานการณ์อุทกภัย

กลุ่มจังหวัดกลางน้ำ จำแนกรายจังหวัด (พื้นที่ดำเนินการ)

รายการด้านโครงสร้างพื้นฐาน สรุป ณ วันที่ 20 มิ.ย. 2555

หน่วย : ล้านบาท (ทศนิยม 4 ตำแหน่ง)

คาดว่าจะแล้วเสร็จภายในเดือน ก.ค. 2555							คาดว่าจะแล้วเสร็จภายหลังเดือน ก.ค. 2556						
จังหวัด	จำนวน (รายการ)	การใช้จ่ายงบประมาณ				ความก้าวหน้า ในการดำเนินงาน (ร้อยละ)	จังหวัด	จำนวน (รายการ)	การใช้จ่ายงบประมาณ				ความก้าวหน้า ในการดำเนินงาน (ร้อยละ)
		จัดสรร	แผนถึง มิ.ย.55	*เบิกจ่าย (กรมรายงาน)	ร้อยละ				จัดสรร	แผนถึง มิ.ย.55	*เบิกจ่าย (กรมรายงาน)	ร้อยละ	
รวมทั้งสิ้น	2,153	6,233.3655	5,910.3124	2,700.1452	45.69	37.78	รวมทั้งสิ้น	242	6,082.2489	1,129.3600	36.27	28.47	
1 ชัยนาท	671	1,385.8558	1,319.8348	719.5301	54.52	22.72	1 กำแพงเพชร	27	277.3791	109.8497	25.8978	23.58	11.18
2 กำแพงเพชร	223	604.5295	535.6375	350.7472	65.48	38.34	2 ชัยนาท	22	243.1731	99.7108	40.1073	40.22	22.09
3 พิจิตร	343	873.4629	793.6587	272.1055	34.28	39.32	3 พิจิตร	53	880.5356	77.9653	35.6310	45.70	22.77
4 นครสวรรค์	505	2,178.2522	2,126.5200	966.7659	45.46	45.10	4 นครสวรรค์	39	814.1228	265.5605	144.0676	54.25	29.12
5 อุทัยธานี	125	372.0605	361.9708	118.8893	32.84	45.77	5 พิษณุโลก	28	429.1922	222.4674	48.4695	21.79	32.94
6 พิษณุโลก	286	819.2046	772.6906	272.1073	35.22	54.40	6 อุทัยธานี	73	387.8461	354.0763	38.2806	10.81	37.88

หมายเหตุ: 1.ผลการเบิกจ่ายเป็นข้อมูลที่ส่วนราชการบันทึกผ่านระบบรายงานแผน/ผลการฟื้นฟูเยียวยาผู้ประสบอุทกภัยของสำนักงานงบประมาณ

เนื่องจากผลการเบิกจ่ายจากระบบ GFMS ไม่สามารถจำแนกตามพื้นที่ดำเนินการในระดับรายการย่อยได้

ดังนั้นสถานะการเบิกจ่ายที่แสดงในรายงานจึงยังไม่ครบถ้วนหากเปรียบเทียบผลการเบิกจ่ายกับระบบ GFMS

2.สำนักงานงบประมาณรายงานจังหวัดในมิติพื้นที่ดำเนินการ ไม่ใช่จังหวัดในมิติพื้นที่เบิกจ่าย

สถานะความก้าวหน้าการดำเนินโครงการงบกลาง รายการเยียวยา ฟื้นฟูฯ (120,000 ลบ.)

ภาคอป.บ้านพัก

สรุปการปฏิบัติงานและการใช้จ่ายงบประมาณการให้ความช่วยเหลือ ฟื้นฟู เยียวยาผู้ได้รับผลกระทบจากสถานการณ์อุทกภัย

กลุ่มจังหวัดปลายน้ำ จำแนกรายจังหวัด (พื้นที่ดำเนินการ)

รายการด้านโครงสร้างพื้นฐาน สรุป ณ วันที่ 20 มิ.ย. 2555

หน่วย : ล้านบาท (ทศนิยม 4 ตำแหน่ง)

คาดว่าจะแล้วเสร็จภายในเดือน ส.ค. 2555							คาดว่าจะแล้วเสร็จภายหลังเดือน ส.ค. 2555						
จังหวัด	จำนวน (รายการ)	การใช้จ่ายงบประมาณ				ความก้าวหน้า ในการดำเนินงาน (ร้อยละ)	จังหวัด	จำนวน (รายการ)	การใช้จ่ายงบประมาณ				ความก้าวหน้า ในการดำเนินงาน (ร้อยละ)
		จัดสรร	แผนถึง มิ.ย.55	*เบิกจ่าย (กรมรายงาน)	ร้อยละ				จัดสรร	แผนถึง มิ.ย.55	*เบิกจ่าย (กรมรายงาน)	ร้อยละ	
รวมทั้งสิ้น	6,658	20,638.9016	15,112.5807	6,080.4542	40.23	57.97	รวมทั้งสิ้น	1,262	9,358.1581	6,394.6607	2,156.8005	40.14	20.91
1 ปทุมธานี	942	2,815.6906	2,143.3997	719.1989	33.55	31.61	1 กรุงเทพมหานคร	150	8,119.9014	1,377.0559	805.9868	58.53	9.89
2 นครปฐม	256	1,081.6038	724.1499	351.7876	48.58	43.94	2 สิงห์บุรี	19	473.6407	239.4732	90.0560	37.61	13.64
3 ปราจีนบุรี	244	384.0474	279.2988	123.3478	44.16	48.46	3 นครปฐม	33	1,522.9321	365.4414	86.2662	23.61	17.83
4 นครนายก	197	293.3409	120.6678	137.0841	113.60	50.11	4 ปทุมธานี	93	2,745.1089	1,262.0236	703.1228	55.71	19.45
5 กรุงเทพมหานคร	282	2,319.9445	826.7303	134.8338	16.31	51.61	5 พระนครศรีอยุธยา	696	3,528.0337	1,703.8959	321.9019	18.89	26.69
6 พระนครศรีอยุธยา	1,479	4,461.7048	3,566.3520	1,343.4974	37.67	52.13	6 นนทบุรี	26	568.6485	282.2764	63.1826	22.38	26.77
7 สมุทรปราการ	32	344.0338	264.4007	143.0155	54.09	55.17	7 ลพบุรี	19	451.1151	174.4697	45.8731	26.29	27.23
8 ลพบุรี	430	1,413.2009	1,273.5034	349.3496	27.43	57.87	8 สุพรรณบุรี	19	196.3110	64.5677	35.5789	55.10	34.00
9 สระบุรี	212	952.6932	905.7759	220.8408	24.38	61.36	9 ปราจีนบุรี	43	176.1964	127.9700	8.0145	6.26	37.21
10 ฉะเชิงเทรา	345	537.9749	459.6384	253.0596	55.06	65.24	10 สมุทรปราการ	2	154.0000	80.2915	21.6000	26.90	37.67
11 นนทบุรี	296	1,223.4388	920.9687	209.3216	22.73	67.14	11 อ่างทอง	18	219.4424	103.6225	50.1490	48.40	41.60
12 สิงห์บุรี	499	1,281.6715	976.7162	457.4046	46.83	68.37	12 นครนายก	9	58.4511	7.4949	26.6627	355.74	46.94
13 สุพรรณบุรี	327	1,170.6476	1,002.3080	688.7162	68.71	71.41	13 สมุทรสาคร	5	258.2627	170.6451	52.0220	30.49	48.99
14 สมุทรสาคร	31	159.2977	49.5763	46.5904	93.98	73.19	14 ฉะเชิงเทรา	124	475.3032	154.7979	116.7081	75.39	58.72
15 อ่างทอง	1,086	2,199.6112	1,599.0946	902.4064	56.43	82.21	15 สระบุรี	26	310.7911	277.6353	138.6819	49.95	61.67

หมายเหตุ: 1. ผลการเบิกจ่ายเป็นข้อมูลที่ส่วนราชการบันทึกผ่านระบบรายงานแผน/ผลการฟื้นฟูเยียวยาผู้ประสบอุทกภัยของสำนักงานงบประมาณ เนื่องจากผลการเบิกจ่ายจากระบบ GFMS

ไม่สามารถจำแนกตามพื้นที่ดำเนินการในระดับรายการย่อยได้ ดังนั้นสถานะการเบิกจ่ายที่แสดงในรายงานจึงยังไม่ครบถ้วนหากเปรียบเทียบผลการเบิกจ่ายกับระบบ GFMS

๒ ส่วนโครงการระดมงบรายจังหวัดในมิติพื้นที่ดำเนินการ ไม้ไฟจังหวัดในมิติพื้นที่เบิกจ่าย

สถานะความก้าวหน้าการดำเนินโครงการงบกลาง รายการเยียวยา ฟื้นฟูฯ (120,000 ลบ.)

มีวัตถุประสงค์เพื่อช่วยเหลือผู้ประสบภัยพิบัติจากเหตุภัยแล้งและน้ำท่วมในพื้นที่ประสบภัย

สรุปการปฏิบัติงานและการใช้จ่ายงบประมาณการให้ความช่วยเหลือ ฟื้นฟู เยียวยาผู้ได้รับผลกระทบจากสถานการณ์อุทกภัย

กลุ่มจังหวัดต้นน้ำ เฉพาะงบประมาณของสำนักงานปลัดกระทรวงมหาดไทย ดำเนินการโดยจังหวัด

รายการด้านโครงสร้างพื้นฐาน สรุป ณ วันที่ 20 มิ.ย. 2555

หน่วย : ล้านบาท (ทศนิยม 4 ตำแหน่ง)

คาดว่าจะแล้วเสร็จภายในเดือน มิ.ย. 2555							คาดว่าจะแล้วเสร็จภายหลังเดือน มิ.ย. 2555						
จังหวัด	จำนวน (รายการ)	การใช้จ่ายงบประมาณ				ความก้าวหน้า ในการดำเนินงาน (ร้อยละ)	จังหวัด	จำนวน (รายการ)	การใช้จ่ายงบประมาณ				ความก้าวหน้า ในการดำเนินงาน (ร้อยละ)
		จัดสรร	แผนถึง มิ.ย.55	*เบิกจ่าย (กรมรายงาน)	ร้อยละ				จัดสรร	แผนถึง มิ.ย.55	*เบิกจ่าย (กรมรายงาน)	ร้อยละ	
รวมทั้งสิ้น	331	358,978.5	358,978.5	109,629.9	30.54	52.46	รวมทั้งสิ้น	91	1,911,360.7	787,957.6	392,900.5	50.21	25.32
1 เชียงราย	2	2,179.0	2,179.0	-	-	-	1 เชียงราย	7	131,061.3	63,970.0	5,296.1	8.28	-
2 แพร่	9	14,117.0	14,117.0	0.6000	4.25	-	2 แพร่	5	428,607.7	0.3980	0.3691	92.74	-
3 น่าน	108	36,158.4	36,158.4	-	-	-	3 น่าน	23	104,902.3	3.4477	1,960.3	56.86	-
4 ลำพูน	8	3,349.4	3,349.4	-	-	5.00	4 เชียงใหม่	3	563,162.5	366,349.7	243,138.8	66.37	-
5 เชียงใหม่	18	29,053.9	29,053.9	2,530.0	8.71	5.56	5 ลำพูน	9	127,676.0	64,007.6	22,139.6	34.59	8.00
6 ตาก	22	92,342.6	92,342.6	51,187.0	55.43	81.82	6 อุตรดิตถ์	14	167,297.9	79,035.1	17,165.3	21.72	14.64
7 สุโขทัย	38	124,593.1	124,593.1	32,453.6	26.05	82.97	7 ลำปาง	3	46,777.9	0.6740	0.6740	100.00	46.67
8 แม่ฮ่องสอน	2	2,953.0	2,953.0	1,800.0	60.95	85.00	8 ตาก	22	248,527.2	156,134.5	61,460.8	39.36	69.32
9 ลำปาง	123	54,032.1	54,032.1	20,909.3	38.70	97.56	9 พะเยา	3	45,100.0	37,630.8	16,953.3	45.05	70.00
10 อุตรดิตถ์	1	0.2000	0.2000	0.1500	75.00	100.00	10 สุโขทัย	2	48,247.9	10,910.0	23,743.0	217.63	76.20

หมายเหตุ: 1. ผลการเบิกจ่ายเป็นข้อมูลที่ส่วนราชการบันทึกผ่านระบบรายงานแผน/ผลการฟื้นฟูเยียวยาผู้ประสบอุทกภัยของสำนักงบประมาณ

เนื่องจากผลการเบิกจ่ายจากระบบ GFMS ไม่สามารถจำแนกตามพื้นที่ดำเนินการในระดับรายการย่อยได้

ดังนั้นสถานะการเบิกจ่ายที่แสดงในรายงานจึงยังไม่ครบถ้วนหากเปรียบเทียบผลการเบิกจ่ายกับระบบ GFMS

สถานะความก้าวหน้าการดำเนินโครงการงบกลาง รายการเยียวยา ฟื้นฟูฯ (120,000 ลบ.)

มีเด็กกลุ่มจังหวัด เฉพาะกระทรวงมหาดไทยในส่วนที่เข้าหรือดำเนินการอยู่

สรุปการปฏิบัติงานและการใช้จ่ายงบประมาณการให้ความช่วยเหลือ ฟื้นฟู เยียวยาผู้ได้รับผลกระทบจากสถานการณ์อุทกภัย

กลุ่มจังหวัดกลางน้ำ เฉพาะงบประมาณของสำนักงานปลัดกระทรวงมหาดไทย ดำเนินการโดยจังหวัด

รายการด้านโครงสร้างพื้นฐาน สรุป ณ วันที่ 20 มิ.ย. 2555

หน่วย : ล้านบาท (ทศนิยม 4 ตำแหน่ง)

คาดว่าจะแล้วเสร็จภายในเดือน ก.ค. 2555							คาดว่าจะแล้วเสร็จภายหลังเดือน ก.ค. 2555						
จังหวัด	จำนวน (รายการ)	การใช้จ่ายงบประมาณ				ความก้าวหน้า ในการดำเนินงาน (ร้อยละ)	จังหวัด	จำนวน (รายการ)	การใช้จ่ายงบประมาณ				ความก้าวหน้า ในการดำเนินงาน (ร้อยละ)
		จัดสรร	แผนถึง มิ.ย.55	*เบิกจ่าย (กรมรายงาน)	ร้อยละ				จัดสรร	แผนถึง มิ.ย.55	*เบิกจ่าย (กรมรายงาน)	ร้อยละ	
รวมทั้งสิ้น	545	1,772.5782	1,751.4131	1,161.1964	66.30	13.46	รวมทั้งสิ้น	90	725.6052	562.7609	412.6529	28.38	42.85
1 ชัยนาท	418	561.1988	561.1988	342.6767	61.06	-	1 ชัยนาท	1	0.9000	0.6500	-	-	-
2 อุทัยธานี	48	69.0772	66.8272	13.6085	20.36	31.25	2 นครสวรรค์	2	83.7700	37.3630	83.7530	224.16	27.50
3 พิจิตร	23	184.1486	184.1486	19.7808	10.74	45.87	3 อุทัยธานี	61	317.9298	329.5457	27.9646	8.49	37.70
4 นครสวรรค์	18	701.1942	694.2751	644.9138	92.89	79.59	4 พิจิตร	17	110.6565	0.3504	0.0407	11.62	47.06
5 พิษณุโลก	29	161.5056	149.5096	45.2294	30.25	84.48	5 พิษณุโลก	9	215.0489	134.8218	30.8945	22.92	77.78
6 กำแพงเพชร	9	95.4538	95.4538	94.9872	99.51	100.00							

หมายเหตุ: 1. ผลการเบิกจ่ายเป็นข้อมูลในส่วนราชการบันทึกผ่านระบบรายงานแผน/ผลการฟื้นฟูเยียวยาผู้ประสบอุทกภัยของสำนักงบประมาณ

เนื่องจากผลการเบิกจ่ายจากระบบ GFMIS ไม่สามารถจำแนกตามพื้นที่ดำเนินการในระดับรายการย่อยได้

ดังนั้นสถานะการเบิกจ่ายที่แสดงในรายงานจึงยังไม่ครบถ้วนหากเปรียบเทียบผลการเบิกจ่ายกับระบบ GFMIS

2. สำนักงบประมาณรายงานจังหวัดในมิติพื้นที่ดำเนินการ ไม่ใช่จังหวัดในมิติพื้นที่เบิกจ่าย

สถานะความก้าวหน้าการดำเนินโครงการงบกลาง รายการเยียวยา ฟื้นฟู (120,000 ลบ.)

มีมติเห็นชอบให้กระทรวงมหาดไทยเป็นเจ้าภาพในการดำเนินการ

สรุปการปฏิบัติงานและการใช้จ่ายงบประมาณการให้ความช่วยเหลือ ฟื้นฟู เยียวยาผู้ได้รับผลกระทบจากสถานการณ์อุทกภัย

กลุ่มจังหวัดปลายนน้ำ เฉพาะงบประมาณของสำนักงานปลัดกระทรวงมหาดไทย ดำเนินการโดยจังหวัด

รายการด้านโครงสร้างพื้นฐาน สรุป ณ วันที่ 20 มิ.ย. 2555

หน่วย : ล้านบาท (ทศนิยม 4 ตำแหน่ง)

คาดว่าจะแล้วเสร็จภายในเดือน ส.ค. 2555						
จังหวัด	จำนวน (รายการ)	การใช้จ่ายงบประมาณ				ความก้าวหน้า ในการดำเนินงาน (ร้อยละ)
		จัดสรร	แผนถึง มิ.ย.55	*เบิกจ่าย (กรมรายงาน)	ร้อยละ	
รวมทั้งสิ้น	1,946	4,830.4168	3,793.6993	1,569.2381	41.36	60.90
1 นนทบุรี	2	0.3426	0.0426	-	-	-
2 นครปฐม	23	281.1353	231.7154	-	-	-
3 พระนครศรีอยุธยา	328	529.3071	497.0745	102.4073	20.60	13.41
4 ลพบุรี	10	228.9367	225.7617	31.4508	13.93	20.00
5 ปทุมธานี	286	677.8240	669.1310	194.9689	29.14	23.12
6 สมุทรปราการ	3	185.9373	130.1562	70.5678	54.22	33.00
7 ปราจีนบุรี	43	228.8245	130.4059	20.1557	15.46	44.30
8 นครนายก	79	147.0719	36.1436	58.2791	161.24	48.30
9 กรุงเทพมหานคร	2	343.2008	295.2620	46.2286	15.66	49.08
10 สมุทรสาคร	3	3.9773	3.9773	0.3775	9.49	50.00
11 สระบุรี	20	366.8304	366.8304	130.5083	35.58	66.55
12 สิงห์บุรี	244	398.6061	298.8825	143.0828	47.87	71.31
13 ฉะเชิงเทรา	154	144.0392	120.8785	72.3720	59.87	75.23
14 สุพรรณบุรี	3	97.7881	76.8817	55.7425	72.50	79.95
15 อ่างทอง	746	1,196.5955	710.5560	643.0967	90.51	93.57

คาดว่าจะแล้วเสร็จภายหลังเดือน ส.ค. 2555						
จังหวัด	จำนวน (รายการ)	การใช้จ่ายงบประมาณ				ความก้าวหน้า ในการดำเนินงาน (ร้อยละ)
		จัดสรร	แผนถึง มิ.ย.55	*เบิกจ่าย (กรมรายงาน)	ร้อยละ	
รวมทั้งสิ้น	721	4,650.4678	2,570.4719	1,688.2000	18.21	42.26
1 สิงห์บุรี	3	48.5131	11.6043	-	-	-
2 นครปฐม	12	1,198.5739	293.9215	-	-	-
3 กรุงเทพมหานคร	5	270.7102	25.8782	-	-	-
4 ปทุมธานี	51	597.5290	355.7036	96.4875	27.13	24.31
5 พระนครศรีอยุธยา	472	1,503.2235	1,193.4477	2.0799	0.17	33.26
6 ปราจีนบุรี	33	143.1309	115.9943	6.1565	5.31	47.88
7 สุพรรณบุรี	2	0.7139	0.6160	0.6160	100.00	50.00
8 นนทบุรี	7	205.1705	171.4387	59.5465	34.73	51.71
9 สมุทรสาคร	2	109.1090	99.1151	15.9517	16.09	62.50
10 ฉะเชิงเทรา	107	248.7298	67.0111	111.5513	166.47	65.05
11 สระบุรี	16	247.9964	216.3818	136.5208	63.09	66.81
12 นครนายก	5	37.0199	5.0000	26.6509	533.02	74.10
13 อ่างทอง	6	20.0477	14.3298	12.6388	88.20	84.17

หมายเหตุ: 1.ผลการเบิกจ่ายเป็นข้อมูลที่ส่วนราชการบันทึกผ่านระบบรายงานแผน/ผลการฟื้นฟูเยียวยาผู้ประสบอุทกภัยของสำนักงานงบประมาณ เนื่องจากผลการเบิกจ่ายจากระบบ GFMS

ไม่สามารถจำแนกตามพื้นที่ดำเนินการในระดับรายการย่อยได้ ดังนั้นสถานะการเบิกจ่ายที่แสดงในรายงานจึงยังไม่ครบถ้วนหากเปรียบเทียบผลการเบิกจ่ายกับระบบ GFMS

ณ วันที่ 20 มิ.ย. 2555

สถานะความก้าวหน้าการดำเนินโครงการงบกลาง รายการเยียวยา ฟื้นฟูฯ (120,000 ลบ.)

มีผลเป็นงวด รายการกระทรวง

สรุปการปฏิบัติงานและการใช้จ่ายงบประมาณการให้ความช่วยเหลือ ฟื้นฟู เยียวยาผู้ได้รับผลกระทบจากสถานการณ์อุทกภัย

กลุ่มจังหวัดต้นน้ำ จำแนกรายกระทรวง

รายการด้านโครงสร้างพื้นฐาน สรุป ณ วันที่ 20 มิ.ย. 2555

หน่วย : ล้านบาท (ทศนิยม 4 ตำแหน่ง)

คาดว่าจะแล้วเสร็จภายในเดือน มิ.ย. 2555							คาดว่าจะแล้วเสร็จภายหลังเดือน มิ.ย. 2555						
กระทรวง	จำนวน (รายการ)	การใช้จ่ายงบประมาณ				ความก้าวหน้า ในการดำเนินงาน (ร้อยละ)	กระทรวง	จำนวน (รายการ)	การใช้จ่ายงบประมาณ				ความก้าวหน้า ในการดำเนินงาน (ร้อยละ)
		จัดสรร	แผนถึง มิ.ย.55	*เบิกจ่าย (กรมรายงาน)	ร้อยละ				จัดสรร	แผนถึง มิ.ย.55	*เบิกจ่าย (กรมรายงาน)	ร้อยละ	
รวมทั้งสิ้น	1,445	2,718,4317	2,718,4317	1,111,0080	40.87	59.83	รวมทั้งสิ้น	217	3,838,5445	1,559,8396	576,6321	37.47	27.49
1 กระทรวงคมนาคม	118	627.8550	627.8550	-	-	-	1 กระทรวงศึกษาธิการ	10	11.1077	11.9711	9.5552	79.82	-
2 กระทรวงศึกษาธิการ	228	158.2435	158.2435	113.4647	71.70	3.16	2 รัฐวิสาหกิจ	13	206.8990	73.2895	3.1690	4.32	-
3 กระทรวงมหาดไทย	363	360.1446	360.1446	110.2367	30.61	56.11	3 กระทรวงสาธารณสุข	2	1.4810	-	-	-	-
4 กระทรวงทรัพยากรธรรมชาติและ สิ่งแวดล้อม	230	889.2150	889.2150	287.8986	32.38	76.72	4 กระทรวงคมนาคม	106	1,256.3832	398.4009	52.1311	13.09	14.75
5 กระทรวงวัฒนธรรม	14	9.0760	9.0760	8.0170	88.33	80.71	5 กระทรวงมหาดไทย	96	1,915.5323	785.2681	393.9353	50.17	27.55
6 ส่วนราชการไม่สังกัดสำนัก นายกรัฐมนตรี กระทรวง หรือทบวง	182	34.3546	34.3546	34.3546	100.00	93.41	6 กระทรวงทรัพยากรธรรมชาติและ สิ่งแวดล้อม	39	213.6747	125.7317	59.4132	47.25	39.33
7 กระทรวงเกษตรและสหกรณ์	309	639.2905	639.2905	556.7866	87.09	95.45	7 กระทรวงอุตสาหกรรม	1	0.5982	-	-	-	50.00
8 กระทรวงสาธารณสุข	1	0.2525	0.2525	0.2499	98.97	100.00	8 กระทรวงวัฒนธรรม	43	123.8163	55.5892	26.0042	46.78	58.02
							9 กระทรวงเกษตรและสหกรณ์	7	109.0522	88.7890	32.4251	36.52	61.30

หมายเหตุ: 1.ผลการเบิกจ่ายเป็นข้อมูลที่ส่วนราชการบันทึกผ่านระบบรายงานแผน/ผลการฟื้นฟูเยียวยาผู้ประสบอุทกภัยของสำนักงบประมาณ เนื่องจากผลการเบิกจ่ายจากระบบ GFMS

ไม่สามารถจำแนกตามพื้นที่ดำเนินการในระดับรายการย่อยได้ ดังนั้นสถานะการเบิกจ่ายที่แสดงในรายงานจึงยังไม่ครบถ้วนหากเปรียบเทียบผลการเบิกจ่ายกับระบบ GFMS

2.สำนักงบประมาณรายงานจังหวัด ในมิติพื้นที่ดำเนินการ ไม่ใช่จังหวัด ในมิติพื้นที่เบิกจ่าย

สถานะความก้าวหน้าการดำเนินโครงการงบกลาง รายการเยียวยา ฟื้นฟู (120,000 ลบ.)

ประเภทงบกลาง รายการเยียวยา

สรุปการปฏิบัติงานและการใช้จ่ายงบประมาณการให้ความช่วยเหลือ ฟื้นฟู เยียวยาผู้ได้รับผลกระทบจากสถานการณ์อุทกภัย

กลุ่มจังหวัดกลางน้ำ จำแนกรายกระทรวง

รายการด้านโครงสร้างพื้นฐาน สรุป ณ วันที่ 20 มิ.ย. 2555

หน่วย : ล้านบาท (ทศนิยม 4 ตำแหน่ง)

คาดว่าจะแล้วเสร็จภายในเดือน ก.ค. 2555							คาดว่าจะแล้วเสร็จภายหลังเดือน ก.ค. 2555						
กระทรวง	จำนวน (รายการ)	การใช้จ่ายงบประมาณ				ความก้าวหน้า ในการดำเนินงาน (ร้อยละ)	กระทรวง	จำนวน (รายการ)	การใช้จ่ายงบประมาณ				ความก้าวหน้า ในการดำเนินงาน (ร้อยละ)
		จัดสรร	แผนถึง มิ.ย.55	*เบิกจ่าย (กรมรายงาน)	ร้อยละ				จัดสรร	แผนถึง มิ.ย.55	*เบิกจ่าย (กรมรายงาน)	ร้อยละ	
รวมทั้งสิ้น	2,153	6,233,3655	5,910,3124	2,700,1452	45.69	37.78	รวมทั้งสิ้น	242	910,522,489	1,029,6300	382,4549	29.43	28.17
1 กระทรวงการท่องเที่ยวและกีฬา	1	0.0670	-	0.0670	-	-	1 รัฐวิสาหกิจ	14	503,4440	54,5805	-	-	-
2 กระทรวงศึกษาธิการ	644	551,9725	553,5250	423,0351	76.43	0.46	2 กระทรวงกลาโหม	1	2,5260	-	-	-	-
3 กระทรวงคมนาคม	147	2,082,6300	1,845,9790	87,6365	4.75	11.03	3 ส่วนราชการไม่สังกัดสำนัก นายกรัฐมนตรี กระทรวง หรือ ทบวง	1	1,0000	-	-	-	-
4 กระทรวงมหาดไทย	567	1,777,5671	1,755,1221	1,162,9835	66.26	15.85	4 กระทรวงการท่องเที่ยวและกีฬา	1	0,6176	0,2470	0,6170	249.76	-
5 กระทรวงทรัพยากรธรรมชาติและ สิ่งแวดล้อม	90	206,9598	204,1243	59,7008	29.25	55.39	5 กระทรวงศึกษาธิการ	27	108,9240	78,7777	50,5117	64.12	3.70
6 กระทรวงสาธารณสุข	5	2,5035	1,6963	1,5917	93.83	73.99	6 กระทรวงสาธารณสุข	2	16,7442	-	2,0308	-	6.69
7 กระทรวงเกษตรและสหกรณ์	322	1,438,5304	1,377,0834	792,3611	57.54	88.88	7 กระทรวงคมนาคม	60	1,251,6040	254,4907	51,4348	20.21	11.85
8 กระทรวงวัฒนธรรม	10	3,0615	2,7086	2,6958	99.53	94.00	8 กระทรวงเกษตรและสหกรณ์	3	132,0917	78,7800	28,3895	36.04	34.00
9 ส่วนราชการไม่สังกัดสำนัก นายกรัฐมนตรี กระทรวง หรือทบวง	367	170,0737	170,0737	170,0737	100.00	96.78	9 กระทรวงมหาดไทย	94	762,2530	519,5547	143,6848	27.66	43.03
							10 กระทรวงทรัพยากรธรรมชาติและ สิ่งแวดล้อม	26	217,9208	127,2125	54,2600	42.65	45.38
							11 กระทรวงวัฒนธรรม	12	34,9057	15,9868	1,4561	9.11	48.83
							12 กระทรวงอุตสาหกรรม	1	0,2179	-	0,0692	-	80.00

หมายเหตุ: 1.ผลการเบิกจ่ายเป็นข้อมูลในส่วนราชการบันทึกผ่านระบบรายงานแผน/ผลการฟื้นฟูเยียวยาผู้ประสบอุทกภัยของสำนักงบประมาณ

เนื่องจากผลการเบิกจ่ายจากระบบ GFMS ไม่สามารถจำแนกตามพื้นที่ดำเนินการในระดับรายการย่อยได้

ดังนั้นสถานะการเบิกจ่ายที่แสดงในรายงานจึงยังไม่ครบถ้วนหากเปรียบเทียบกับผลการเบิกจ่ายกับระบบ GFMS

สถานะความก้าวหน้าการดำเนินโครงการงบกลาง รายการเยียวยา ฟื้นฟูฯ (120,000 ลบ.)

สรุปการปฏิบัติงานและการใช้จ่ายงบประมาณการให้ความช่วยเหลือ ฟื้นฟู เยียวยาผู้ได้รับผลกระทบจากสถานการณ์อุทกภัย

กลุ่มจังหวัดปายน้ำ จำแนกรายกระทรวง

รายการด้านโครงสร้างพื้นฐาน สรุป ณ วันที่ 20 มิ.ย. 2555

หน่วย : ล้านบาท (ทศนิยม 4 ตำแหน่ง)

คาดว่าจะแล้วเสร็จภายในเดือน ส.ค. 2555							คาดว่าจะแล้วเสร็จภายหลังเดือน ส.ค. 2555						
กระทรวง	จำนวน (รายการ)	การใช้จ่ายงบประมาณ				ความก้าวหน้า ในการดำเนินงาน (ร้อยละ)	กระทรวง	จำนวน (รายการ)	การใช้จ่ายงบประมาณ				ความก้าวหน้า ในการดำเนินงาน (ร้อยละ)
		จัดสรร	แผนถึง มิ.ย.55	*เบิกจ่าย (กรมรายงาน)	ร้อยละ				จัดสรร	แผนถึง มิ.ย.55	*เบิกจ่าย (กรมรายงาน)	ร้อยละ	
รวมทั้งสิ้น	6,658	20,638,9016	15,112,5807	6,080,4542	40.23	57.97	รวมทั้งสิ้น	1,282	9,358,1283	6,391,6807	2,365,8065	40.74	30.91
1 กระทรวงการท่องเที่ยวและกีฬา	4	0.7220	0.2940	0.7220	308.55	-	1 รัฐวิสาหกิจ	24	1,047,8858	156.6811	23,7650	15.17	-
2 กระทรวงศึกษาธิการ	1,388	2,030.0661	1,803.3938	1,246.1736	69.10	1.74	2 กระทรวงการท่องเที่ยวและกีฬา	1	9.9992	3,9992	9,9992	250.03	-
3 กระทรวงกลาโหม	6	627.1641	39.3000	38.0693	96.87	3.33	3 กระทรวงเทคโนโลยีสารสนเทศและการสื่อสาร	1	168.0000	-	-	-	-
4 กระทรวงคมนาคม	313	5,775.9343	3,123.3553	298.7621	9.57	21.01	4 กระทรวงกลาโหม	50	5,926.6200	1,010.8107	730.6072	72.28	6.40
5 กระทรวงทรัพยากรธรรมชาติและสิ่งแวดล้อม	275	2,196.0678	1,910.2376	564.4836	29.55	46.48	5 กระทรวงศึกษาธิการ	128	1,825.8552	1,022.9385	816.3271	79.80	7.15
6 กระทรวงมหาดไทย	2,029	5,231.9577	3,847.1766	1,572.0214	40.86	60.11	6 กระทรวงคมนาคม	52	1,641.8210	320.7130	100.6879	31.40	9.69
7 กระทรวงสาธารณสุข	16	29.9168	28.8615	26.8150	92.91	64.54	7 กระทรวงสาธารณสุข	7	330.6331	4,3649	46,3155	1,061.09	15.59
8 กระทรวงเกษตรและสหกรณ์	863	3,749.0461	3,376.3868	1,418.3714	42.01	81.28	8 กระทรวงวัฒนธรรม	185	856.6742	249,8433	13,7662	5.51	23.11
9 กระทรวงวัฒนธรรม	177	63.6935	58.3925	39.7993	68.16	92.55	9 ส่วนราชการไม่สังกัดสำนักนายกรัฐมนตรี กระทรวง หรือทบวง	7	139.5189	36.0734	32,5738	90.30	29.39
10 ส่วนราชการไม่สังกัดสำนักนายกรัฐมนตรี กระทรวง หรือทบวง	1,587	934.3332	925.2426	875.2365	94.60	97.23	10 กระทรวงเกษตรและสหกรณ์	30	1,243.6837	752.0712	228,9661	30.44	37.77
							11 กระทรวงมหาดไทย	788	6,160.3496	2,829,2110	560,0500	19.80	39.25
							12 กระทรวงทรัพยากรธรรมชาติและสิ่งแวดล้อม	7	6.1439	4.0299	2,7485	68.20	43.57
							13 กระทรวงอุตสาหกรรม	2	0.9536	0.9245	-	-	50.00

หมายเหตุ: 1.ผลการเบิกจ่ายเป็นข้อมูลในส่วนราชการบันทึกผ่านระบบรายงานแผน/ผลการฟื้นฟูเยียวยาผู้ประสบอุทกภัยของสำนักงานประมาณ

เนื่องจากผลการเบิกจ่ายจากระบบ GFMS ไม่สามารถจำแนกตามพื้นที่ดำเนินการในระดับรายการย่อยได้

ดังนั้นสถานะการเบิกจ่ายที่แสดงในรายงานจึงยังไม่ครบถ้วนหากเปรียบเทียบผลการเบิกจ่ายกับระบบ GFMS

2.สำนักงานประมาณรายงานจังหวัดในมิติพื้นที่ดำเนินการ ไม่ใช่จังหวัดในมิติพื้นที่เบิกจ่าย

สถานะความก้าวหน้าการดำเนินโครงการงบกลาง รายการเยียวยา ฟื้นฟูฯ (120,000 ลบ.)

ระบบการรายงานผลการดำเนินงานโครงการผ่านระบบรายงานฯ ของสำนักงบประมาณ

ข้อมูลผลการดำเนินงานและสรุประบบการดำเนินงานของโครงการ : **สำนักงบประมาณ** / **กรมการคลัง** / **กรมการคลัง**

สถานะการดำเนินงาน : ออกแบบประมาณราคา ประกาศจัดทา/ประกวดราคา ลงนามในสัญญา **วงเงินตามสัญญา** 236921 บาท ยกเลิก **เงินนำส่งคืน** 579 บาท

ลักษณะการดำเนินงาน : ไม่ได้ดำเนินการเอง กรมดำเนินการเอง ยังไม่ดำเนินการ ระหว่างดำเนินการ ดำเนินการแล้วเสร็จ

แผน/ผล	หน่วย	ประเภท	ไตรมาส 1			ไตรมาส 2			ไตรมาส 3			ไตรมาส 4		
			งบ	งบ	งบ	งบ	งบ	งบ	งบ	งบ	งบ	งบ	งบ	
การปฏิบัติงาน	งาน	ผล	0	0	0	0	0	0	0	0	0	0	0	
	งาน	ผล	0	0	0	0	0	0	0	0	0	0	0	
การใช้จ่าย	งบ	ผล	0	0	0	312500	625000	312500	0	0	0	0	0	
	งบ	ผล	0	0	0	257533.2	896929	93808.6	0	0	0	0	0	
ความก้าวหน้า(ร้อยละ)			0	0	0	0	30	68	2	0	0	0	0	

หน่วยดำเนินการ: สังกัดกระทรวง: ดำเนินการเอง กรม: ดำเนินการเอง

ปัญหาอุปสรรค:

ยอดโอนได้รับงบกลางปี 1,250,000 บาท

หมายเหตุ: ส่วนราชการสามารถรายงานผ่าน Website ของสำนักงบประมาณได้ตลอด 24 ชม

สถานะความก้าวหน้าการดำเนินโครงการงบกลาง รายการเยียวยา ฟื้นฟูฯ (120,000 ลบ.)

ปัญหาในการรายงานแผน/ผลการดำเนินการผ่านระบบรายงานฯ ของสำนักงบประมาณ

งานบริหาร งบประมาณ

สถานะการดำเนินงาน : ออกแบบประมาณราคา ประกาศจัดหา/ประกวดราคา ลงนามในสัญญา ยกเลิก

วงเงินตามสัญญา 169000 บาท

เงินนำส่งคืน 0 บาท

ลักษณะการดำเนินงาน : ไม่ได้ดำเนินการเอง กรณีดำเนินการเอง ยังไม่ดำเนินการ ระหว่างดำเนินการ ดำเนินการแล้วเสร็จ

แผน/ผอ	หน่วย	ไตรมาส 1			ไตรมาส 2			ไตรมาส 3			ไตรมาส 4		
		ค.ค.	พ.ย.	ธ.ค.	ม.ค.	ก.พ.	มี.ค.	พ.ย.	พ.ค.	มิ.ย.	ก.ค.	ต.ค.	ก.ย.
การปฏิ	1 สมอ แผน	0	0	0	0	0	0	0	0	0	0	0	0
บติงาน	1 สมอ ผล	0	0	0	0	0	0	33800	50700	84500	0	0	0
การให้	บาท แผน	0	0	0	169000	0	0	0	0	0	0	0	0
าย	บาท ผล	0	0	0	0	0	0	33800	50700	0	0	0	0
ความก้าวหน้า (ร้อยละ)		0	0	0	0	0	0	0	0	84500	0	0	0

หน่วยดำเนินการ

ปัญหาอุปสรรค

ยอดอนุมัติงบประมาณนี้ 169,000 บาท

งานปลัดกระทรวงศึกษาธิการ

จัดเก็บข้อมูล ยกเลิก

ส่วนราชการบันทึกร้อยละความก้าวหน้าไม่
สอดคล้องกับความเป็นจริง

หมายเหตุ: ส่วนราชการสามารถรายงานผ่าน Website ของสำนักงบประมาณได้ตลอด 24 ชม

สถานะความก้าวหน้าการดำเนินโครงการงบกลาง รายการเยียวยา ฟื้นฟูฯ (120,000 ลบ.)

ระบบการรายงานแผน/ผลการดำเนินงานรายไตรมาส ของสำนักงบประมาณ

ตัวอย่างการประมวลผลข้อมูลตามกลุ่มจังหวัด

รายงานการปฏิบัติงานและการใช้จ่ายงบประมาณการให้ความช่วยเหลือ ฟื้นฟู เยียวยาผู้ได้รับผลกระทบจากสถานการณ์อุทกภัย

กลุ่มจังหวัดต้นน้ำ รายการด้านโครงสร้างพื้นฐานที่คาดว่าจะแล้วเสร็จภายในเดือน มิ.ย. 2555

เชียงใหม่

หน่วย : ล้านบาท (ทศนิยม 4 ตำแหน่ง)

กิจกรรม/สถานะ/กระทรวง/ส่วนราชการ/โครงการ/รายการ	จำนวน (รายการ)	การใช้จ่ายงบประมาณ				ความก้าวหน้า ในการดำเนินงาน (ร้อยละ)
		จัดสรร	แผน ต.ค.54-พ.ค.55	*เบิกจ่าย (กรมรายงาน)	ร้อยละ	
ปรับปรุงซ่อมแซมแหล่งน้ำ 628 แห่ง	4	9.5467	9.5467	1.4739	15.44	129.25
ปรับปรุงซ่อมแซมแหล่งน้ำท่าสะแล ม.11 ต.เวียง อ.ฝาง		1.8534	1.8534	-	-	88.00
ปรับปรุงซ่อมแซมแหล่งน้ำแม่จันตม.3-ม.5 ต.เขื่อนผาก อ.พร้าว		1.8849	1.8849	1.4739	78.20	172.00
ปรับปรุงซ่อมแซมแหล่งน้ำห้วยแม่ยุย ต.บ้านตาล-บงคัม อ.ฮอด-ดอยเต่า		3.8966	3.8966	-	-	115.00
ปรับปรุงซ่อมแซมแหล่งน้ำห้วยแม่ฮ่อม.8 ต.แม่เฒ่า อ.เชียงดาว		1.9118	1.9118	-	-	142.00
ค้ำบแหล่งน้ำและระบบชลประทาน	3	1.7730	1.7730	1.7720	99.94	100.00
ความก้าวหน้าสูงกว่าร้อยละ 80	3	1.7730	1.7730	1.7720	99.94	100.00
กระทรวงทรัพยากรธรรมชาติและสิ่งแวดล้อม	3	1.7730	1.7730	1.7720	99.94	100.00
กรมทรัพยากรน้ำ	3	1.7730	1.7730	1.7720	99.94	100.00
โครงการซ่อมแซมระบบโทรมาตร	3	1.7730	1.7730	1.7720	99.94	100.00
ซ่อมแซมปรับปรุงระบบพยากรณ์เดือนกัญลุ่มน้ำปิงตอนบน : สถานีโทรมาตร แม่น้ำปิง บ้านแม่แต		0.9741	0.9741	0.9738	99.96	100.00
ซ่อมแซมปรับปรุงระบบพยากรณ์เดือนกัญลุ่มน้ำปิงตอนบน : สถานีโทรมาตร แม่น้ำปิง บ้านไทรสภากาญ		0.5849	0.5849	0.5843	99.89	100.00

สถานะความก้าวหน้าการดำเนินโครงการงบกลาง รายการเหี้ยวยา ฟืนฟู่ฯ (120,000 ลบ.)

กลุ่มที่เบิกจ่ายระหว่าง 50% - 80%

13 มิถุนายน 2555 จำนวน 14 หน่วยงาน

20 มิถุนายน 2555 จำนวน 13 หน่วยงาน

1 กรมการจัดหางาน	1 กรมการจัดหางาน	—
2 สำนักงานปลัดกระทรวงสาธารณสุข	2 สำนักงานปลัดกระทรวงสาธารณสุข	—
3 กรมการแพทย์	3 กรมการแพทย์	—
4 สำนักงานปลัดกระทรวงมหาดไทย	4 สำนักงานปลัดกระทรวงมหาดไทย	—
5 กรมทรัพยากรน้ำ	5 กรมทรัพยากรน้ำ	—
6 สำนักงานคณะกรรมการการศึกษาขั้นพื้นฐาน	6 สำนักงานคณะกรรมการการศึกษาขั้นพื้นฐาน	—
7 สำนักงานคณะกรรมการการอาชีวศึกษา	7 สำนักงานคณะกรรมการการอาชีวศึกษา	—
8 กองทัพบก	8 กองทัพบก	—
9 กรมการขนส่งทางบก	9 กรมการขนส่งทางบก	—
10 กรมส่งเสริมอุตสาหกรรม	10 กรมส่งเสริมอุตสาหกรรม	—
11 สำนักงานตำรวจแห่งชาติ	11 สำนักงานตำรวจแห่งชาติ	—
12 สถาบันเทคโนโลยีพระจอมเกล้าเจ้าคุณทหารลาดกระบัง	12 กรมชลประทาน	▲
13 กองทัพเรือ	13 สำนักงานคณะกรรมการส่งเสริมการลงทุน	▲
14 กรมการพัฒนาชุมชน		