

ด่วนที่สุด

ที่ นร ๐๕๐๖/ว ๑๓๐



สำนักเลขาธิการคณะรัฐมนตรี
ทำเนียบรัฐบาล กทม. ๑๐๓๐๐

๑๖ พฤษภาคม ๒๕๕๕

เรื่อง รายงานสถานะความก้าวหน้าการดำเนินโครงการภายใต้งบกลาง รายการค่าใช้จ่ายในการเยียวยา
ฟื้นฟู และป้องกันความเสียหายจากอุทกภัยอย่างบูรณาการ

เรียน รอง-นรม., รัฐ-นร., กระทรวง กรม

อ้างถึง หนังสือสำนักเลขาธิการคณะรัฐมนตรี ด่วนที่สุด ที่ นร ๐๕๐๖/ว ๑๒๖ ลงวันที่ ๑๑ พฤษภาคม ๒๕๕๕

สิ่งที่ส่งมาด้วย สำเนาหนังสือสำนักงบประมาณ ที่ นร ๐๗๐๑/๔๓๔ ลงวันที่ ๑๑ พฤษภาคม ๒๕๕๕

ตามที่ได้ยืนยัน/แจ้งมติคณะรัฐมนตรี (๘ พฤษภาคม ๒๕๕๕) เกี่ยวกับรายงานสถานะ
ความก้าวหน้าการดำเนินโครงการภายใต้งบกลาง รายการค่าใช้จ่ายในการเยียวยา ฟื้นฟู และป้องกัน
ความเสียหายจากอุทกภัยอย่างบูรณาการ มาเพื่อทราบ ความละเอียดแจ้งแล้ว นั้น

สำนักงบประมาณได้เสนอรายงานสถานะความก้าวหน้าการดำเนินโครงการภายใต้งบกลาง
รายการค่าใช้จ่ายในการเยียวยา ฟื้นฟู และป้องกันความเสียหายจากอุทกภัยอย่างบูรณาการ
ไปเพื่อดำเนินการ ความละเอียดปรากฏตามสำเนาหนังสือที่ส่งมาด้วยนี้

สำนักเลขาธิการคณะรัฐมนตรีได้นำเสนอคณะรัฐมนตรีทราบแล้วเมื่อวันที่
๑๔ พฤษภาคม ๒๕๕๕

จึงเรียนมาเพื่อโปรดทราบ

ขอแสดงความนับถือ

(นายอำพน กิตติอำพน)
เลขาธิการคณะรัฐมนตรี

สำนักวิเคราะห์เรื่องเสนอคณะรัฐมนตรี

โทร. ๐ ๒๒๘๐ ๙๐๐๐ ต่อ ๓๓๒

โทรสาร ๐ ๒๒๘๐ ๙๐๖๕

www.cabinet.thaigov.go.th



บันทึกข้อความ

ส่วนราชการ สำนักงานประมาณ สำนักนายกรัฐมนตรี กรมบัญชีกลาง กระทรวงการคลัง
ที่ นร ๐๓๐๑/ ๕๓๕ วันที่ ๑๑ พฤษภาคม ๒๕๕๕
เรื่อง รายงานสถานะความก้าวหน้าการดำเนินโครงการภายใต้งบกลาง รายการค่าใช้จ่ายในการเยียวยา
ฟื้นฟู และป้องกันความเสียหายจากอุทกภัยอย่างบูรณาการ

กราบเรียน นายกรัฐมนตรี ผ่านรัฐมนตรีประจำสำนักนายกรัฐมนตรี (นายนิวัฒน์ธำรง บุญทรงไพศาล)

ตามที่นายกรัฐมนตรีได้สั่งการในการประชุมคณะรัฐมนตรี เมื่อวันที่อังคารที่ ๒๐ มีนาคม ๒๕๕๕ ให้สำนักงานประมาณและกรมบัญชีกลางร่วมกันจัดทำรายงานสถานะความก้าวหน้าการดำเนินการตามโครงการ ภายใต้งบกลาง รายการค่าใช้จ่ายในการเยียวยา ฟื้นฟู และป้องกันความเสียหายจากอุทกภัยอย่างบูรณาการ วงเงิน ๑๒๐,๐๐๐ ล้านบาท เพื่อนำเสนอต่อคณะรัฐมนตรีทุกสัปดาห์ นั้น

สำนักงานประมาณขอกราบเรียนสรุปสถานะความก้าวหน้าโครงการ ดังนี้

๑. การจัดสรรงบประมาณรายจ่ายประจำปีงบประมาณ พ.ศ. ๒๕๕๕ งบกลาง รายการ ค่าใช้จ่ายในการเยียวยา ฟื้นฟู และป้องกันความเสียหายจากอุทกภัยอย่างบูรณาการ ให้ส่วนราชการและ รัฐวิสาหกิจ เป็นเงิน ๑๑๙,๑๓๕.๖๐๗ ล้านบาท มีแผนการปฏิบัติงานและแผนการใช้จ่ายสะสม ตั้งแต่ ตุลาคม ๒๕๕๔ ถึง พฤษภาคม ๒๕๕๕ เป็นเงิน ๘๐,๖๑๓.๘๗๒ ล้านบาท

๒. สถานะการเบิกจ่าย จำแนกออกเป็น ๒ ลักษณะ ดังนี้

๒.๑ มิติส่วนราชการ (Function)

ผลการเบิกจ่าย ณ วันที่ ๙ พฤษภาคม ๒๕๕๕ เป็นเงิน ๕๔,๐๗๕.๙๐๙ ล้านบาท เปรียบเทียบกับผลการเบิกจ่าย ณ วันที่ ๒ พฤษภาคม ๒๕๕๕ เพิ่มขึ้น ๑,๔๑๕.๘๗๕ ล้านบาท คิดเป็นร้อยละ ๒.๖๙

ส่วนราชการและรัฐวิสาหกิจลงนามในสัญญาหรือดำเนินการเองแล้ว เป็นเงิน ๙๐,๑๐๑.๐๐๑ ล้านบาท (ร้อยละ ๗๕.๖๓ ของวงเงินจัดสรร) เพิ่มขึ้นจากวันที่ ๒ พฤษภาคม ๒๕๕๕ เป็นเงิน ๓,๓๙๖.๗๘๑ ล้านบาท คิดเป็นร้อยละ ๓.๙๒ (รายละเอียดแนบ ๑)

สถานะการเบิกจ่าย

๒.๑.๑ ส่วนราชการและรัฐวิสาหกิจที่ยังไม่เบิกจ่ายเนื่องจากยังไม่ถึงกำหนด การใช้จ่ายตามแผนฯ จำนวน ๒ หน่วยงาน วงเงินจัดสรร ๑๙๖.๕๐๐ ล้านบาท ทั้งนี้ ยังไม่มีการลงนาม ในสัญญาฯ ๑ หน่วยงาน

๒.๑.๒ ส่วนราชการและรัฐวิสาหกิจที่ถึงกำหนดการใช้จ่ายตามแผนฯ แล้ว แต่ยังไม่มีการเบิกจ่าย จำนวน ๗ หน่วยงาน วงเงินจัดสรร ๒,๐๓๒.๙๐๙ ล้านบาท ทั้งนี้ มีการลงนามในสัญญาฯ แล้ว จำนวน ๓ หน่วยงาน เป็นเงิน ๑๔๕.๑๖๓ ล้านบาท

๒.๑.๓ ส่วนราชการและรัฐวิสาหกิจที่มีการเบิกจ่ายสะสมต่ำกว่าร้อยละ ๓๐ เมื่อเปรียบเทียบกับแผนฯ จำนวน ๑๗ หน่วยงาน ซึ่งได้รับวงเงินจัดสรรทั้งสิ้น ๒๖,๙๙๓.๘๘๑ ล้านบาท มีการลงนามในสัญญาฯ แล้ว จำนวน ๑๗ หน่วยงาน เป็นเงิน ๑๔,๕๘๒.๒๘๐ ล้านบาท คิดเป็นร้อยละ ๕๔.๐๒ ของวงเงินจัดสรรทั้งสิ้น ในการนี้มีผลการเบิกจ่ายเป็นเงิน ๓,๒๔๗.๔๐๕ ล้านบาท คิดเป็นร้อยละ ๒๓.๖๐ ของแผนการใช้จ่ายสะสม

๒.๑.๔ ส่วนราชการและรัฐวิสาหกิจที่มีการเบิกจ่ายสะสมระหว่างร้อยละ ๓๐ ถึง ๕๐ เมื่อเปรียบเทียบกับแผนฯ จำนวน ๗ หน่วยงาน ซึ่งได้รับวงเงินจัดสรรทั้งสิ้น ๓๓,๙๖๒.๙๑๙ ล้านบาท มีการ

/ลงนาม...

ลงนามในสัญญาฯ แล้ว จำนวน ๗ หน่วยงาน เป็นเงิน ๒๖,๐๙๙.๑๒๓ ล้านบาท คิดเป็นร้อยละ ๗๖.๘๕ ของวงเงินจัดสรรทั้งสิ้น ในกรณีนี้ผลการเบิกจ่ายเป็นเงิน ๗,๖๖๐.๑๘๙ ล้านบาท คิดเป็นร้อยละ ๓๔.๙๗ ของแผนการใช้จ่ายสะสม

๒.๑.๕ ส่วนราชการและรัฐวิสาหกิจที่มีการเบิกจ่ายสะสมระหว่างร้อยละ ๕๐ ถึง ๘๐ เมื่อเปรียบเทียบกับแผนฯ จำนวน ๗ หน่วยงาน ซึ่งได้รับวงเงินจัดสรรทั้งสิ้น ๙,๘๕๕.๓๔๘ ล้านบาท มีการลงนามในสัญญาฯ แล้ว จำนวน ๗ หน่วยงาน เป็นเงิน ๔,๑๒๗.๒๐๕ ล้านบาท คิดเป็นร้อยละ ๔๑.๘๘ ของวงเงินจัดสรรทั้งสิ้น ในกรณีนี้ผลการเบิกจ่ายเป็นเงิน ๒,๓๑๗.๘๔๒ ล้านบาท คิดเป็นร้อยละ ๖๖.๘๙ ของแผนการใช้จ่ายสะสม

๒.๑.๖ ส่วนราชการและรัฐวิสาหกิจที่มีการเบิกจ่ายสะสมสูงกว่าร้อยละ ๘๐ เมื่อเปรียบเทียบกับแผนฯ จำนวน ๒๔ หน่วยงาน ซึ่งได้รับวงเงินจัดสรรทั้งสิ้น ๔๖,๐๙๕.๐๔๙ ล้านบาท มีการลงนามในสัญญาฯ แล้ว จำนวน ๒๔ หน่วยงาน เป็นเงิน ๔๕,๑๓๙.๗๘๐ ล้านบาท คิดเป็นร้อยละ ๙๗.๙๓ ของวงเงินจัดสรรทั้งสิ้น ในกรณีนี้ผลการเบิกจ่ายเป็นเงิน ๔๐,๘๕๐.๔๗๓ ล้านบาท คิดเป็นร้อยละ ๙๘.๗๗ ของแผนการใช้จ่ายสะสม

๒.๒ มิติพื้นที่ (Area) จำแนกตามจังหวัดที่ดำเนินการ

ผลการเบิกจ่าย ณ วันที่ ๙ พฤษภาคม ๒๕๕๕ จำนวน ๗๔ จังหวัด เป็นเงิน ๓๗,๐๙๓.๓๓๓ ล้านบาท คิดเป็นร้อยละ ๔๖.๐๑ (เอกสารแนบ ๒) เป็นดังนี้

๒.๒.๑ จังหวัดที่ถึงกำหนดการใช้จ่ายตามแผนฯ แล้ว แต่ยังไม่มีการเบิกจ่าย จำนวน ๒ จังหวัด ได้แก่ จังหวัดสมุทรสงครามและจังหวัดเพชรบุรี ซึ่งได้รับวงเงินจัดสรรทั้งสิ้น ๒๘.๓๑๓ ล้านบาท


๒.๒.๒ จังหวัดที่มีการเบิกจ่ายสะสมต่ำกว่าร้อยละ ๓๐ เมื่อเปรียบเทียบกับแผนฯ จำนวน ๑๘ จังหวัด ซึ่งได้รับวงเงินจัดสรรทั้งสิ้น ๒๐,๒๒๐.๓๗๙ ล้านบาท ในกรณีนี้ผลการเบิกจ่ายเป็นเงิน ๒,๒๑๐.๑๘๘ ล้านบาท คิดเป็นร้อยละ ๑๕.๐๕ ของแผนการใช้จ่ายสะสม

๒.๒.๓ จังหวัดที่มีการเบิกจ่ายสะสมระหว่างร้อยละ ๓๐ ถึง ๕๐ เมื่อเปรียบเทียบกับแผนฯ จำนวน ๒๕ จังหวัด ซึ่งได้รับวงเงินจัดสรรทั้งสิ้น ๔๔,๓๘๘.๙๔๑ ล้านบาท ในกรณีนี้ผลการเบิกจ่ายเป็นเงิน ๑๒,๗๔๐.๖๐๒ ล้านบาท คิดเป็นร้อยละ ๔๐.๓๔ ของแผนการใช้จ่ายสะสม

๒.๒.๔ จังหวัดที่มีการเบิกจ่ายสะสมระหว่างร้อยละ ๕๐ ถึง ๘๐ เมื่อเปรียบเทียบกับแผนฯ จำนวน ๒๗ จังหวัด ซึ่งได้รับวงเงินจัดสรรทั้งสิ้น ๕๑,๘๖๕.๔๘๒ ล้านบาท ในกรณีนี้ผลการเบิกจ่ายเป็นเงิน ๒๐,๔๘๘.๔๕๖ ล้านบาท คิดเป็นร้อยละ ๖๓.๔๑ ของแผนการใช้จ่ายสะสม

๒.๒.๕ จังหวัดที่มีการเบิกจ่ายสะสมสูงกว่าร้อยละ ๘๐ เมื่อเปรียบเทียบกับแผนฯ จำนวน ๒ จังหวัด ได้แก่จังหวัดชัยภูมิและจังหวัดหนองบัวลำภู ซึ่งได้รับวงเงินจัดสรรทั้งสิ้น ๒,๖๓๒.๔๙๒ ล้านบาท ในกรณีนี้ผลการเบิกจ่ายเป็นเงิน ๑,๖๕๓.๐๗๘ ล้านบาท คิดเป็นร้อยละ ๘๒.๓๙ ของแผนการใช้จ่ายสะสม

จึงกราบเรียนมาเพื่อโปรดนำเสนอคณะรัฐมนตรีเพื่อทราบต่อไป

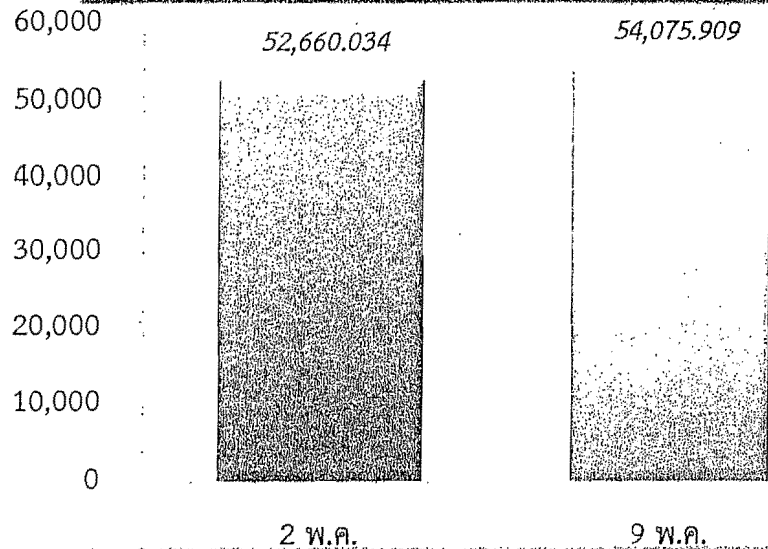


(นายวรวิทย์ จำปรัตน์)

ผู้อำนวยการสำนักงบประมาณ

สถานะความก้าวหน้าการดำเนินโครงการงบกลาง รายการเยียวยา ฟื้นฟูฯ (120,000 ลบ.)

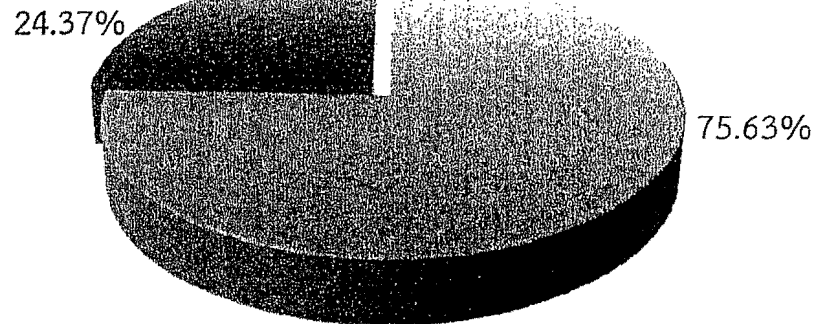
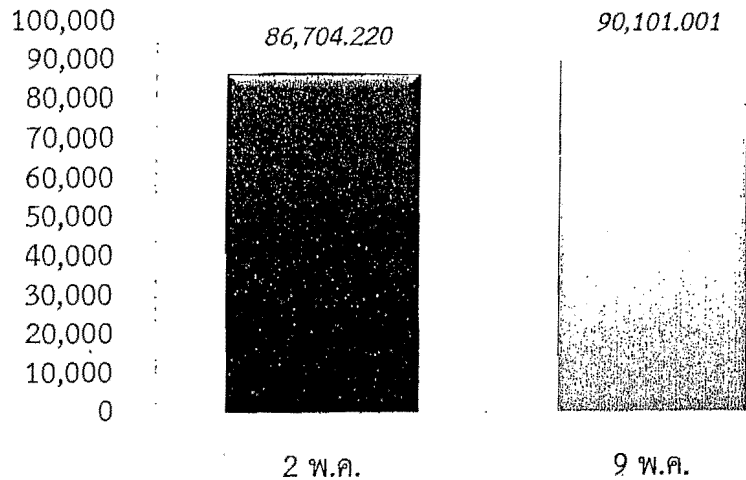
สรุปภาพรวมผลการเบิกจ่ายสะสมถึงวันที่ 9 พฤษภาคม 2555



จัดสรร	119,135.607	ล้านบาท
แผนการใช้จ่ายสะสม (ต.ค.54-พ.ค.55)	80,613.972	ล้านบาท
เบิกจ่ายสะสมถึง 9 พ.ค. 55	54,075.909	ล้านบาท
เพิ่มขึ้นจากวันที่ 2 พ.ค. 55	1,415.875	ล้านบาท 2.69%

67.08% ของแผนการใช้จ่ายสะสม

สถานะการลงนามในสัญญา/ดำเนินการเองถึงวันที่ 9 พฤษภาคม 2555



◇ ลงนามในสัญญา/ดำเนินการเองแล้ว	90,101.001	ล้านบาท	75.63%
◇ ยังไม่ลงนามในสัญญา/ดำเนินการเอง	29,034.606	ล้านบาท	24.37%
◇ เพิ่มขึ้นจากวันที่ 2 พ.ค. 55	3,396.781	ล้านบาท	3.92%

หมายเหตุ: ข้อมูลแผนการใช้จ่ายจากสำนักงบประมาณ
ข้อมูลผลการเบิกจ่ายจากกรมบัญชีกลาง

สถานะความก้าวหน้าการดำเนินโครงการงบกลาง รายการเยียวยา ฟื้นฟูฯ (120,000 ลบ.)

มิตีส่วนราชการ (Function)

กลุ่มที่ยังไม่เบิกจ่าย เนื่องจากยังไม่ถึงกำหนดการใช้จ่าย

2 พฤษภาคม 2555 จำนวน 5 หน่วยงาน

- 1 สำนักงานปลัดกระทรวงกลาโหม
- 2 กรมควบคุมมลพิษ
- 3 กรมอุทยานแห่งชาติ สัตว์ป่า และพันธุ์พืช
- 4 กรมการพัฒนาชุมชน
- 5 กรมส่งเสริมวัฒนธรรม

9 พฤษภาคม 2555 จำนวน 2 หน่วยงาน

- 1 กรมการพัฒนาชุมชน
- 2 กรมส่งเสริมวัฒนธรรม

กลุ่มที่ถึงกำหนดการตามแผนฯ แล้ว แต่ยังไม่เบิกจ่าย

2 พฤษภาคม 2555 จำนวน 4 หน่วยงาน

- 1 กองบัญชาการกองทัพไทย
- 2 กรมส่งเสริมคุณภาพสิ่งแวดล้อม
- 3 การรถไฟแห่งประเทศไทย
- 4 องค์การสวนสัตว์ (รัฐวิสาหกิจ)

9 พฤษภาคม 2555 จำนวน 7 หน่วยงาน

- 1 กองบัญชาการกองทัพไทย
- 2 กรมส่งเสริมคุณภาพสิ่งแวดล้อม
- 3 การรถไฟแห่งประเทศไทย (รัฐวิสาหกิจ)
- 4 องค์การสวนสัตว์ (รัฐวิสาหกิจ)
- 5 สำนักงานปลัดกระทรวงกลาโหม
- 6 กรมควบคุมมลพิษ
- 7 กรมอุทยานแห่งชาติ สัตว์ป่า และพันธุ์พืช

สถานะความก้าวหน้าการดำเนินโครงการงบกลาง รายการเยียวยา ฟื้นฟูฯ (120,000 ลบ.)

กลุ่มที่เบิกจ่ายต่ำกว่า 30%

2 พฤษภาคม 2555 จำนวน 16 หน่วยงาน

- 1 สำนักงานส่งเสริมสวัสดิภาพและพิทักษ์เด็ก เยาวชนฯ
- 2 สำนักงานส่งเสริมและพัฒนาคุณภาพชีวิตคนพิการแห่งชาติ
- 3 กรมเจ้าท่า
- 4 กรมทรัพยากรน้ำบาดาล
- 5 กรมโยธาธิการและผังเมือง
- 6 กรมศิลปากร
- 7 สำนักงานปลัดกระทรวงวิทยาศาสตร์และเทคโนโลยี
- 8 สำนักงานปลัดกระทรวงศึกษาธิการ
- 9 สำนักงานคณะกรรมการการอาชีวศึกษา
- 10 กรมสนับสนุนบริการสุขภาพ
- 11 สำนักงานคณะกรรมการอาหารและยา
- 12 สำนักงานปลัดกระทรวงอุตสาหกรรม
- 13 กรมโรงงานอุตสาหกรรม
- 14 กรมส่งเสริมอุตสาหกรรม
- 15 สำนักงานคณะกรรมการส่งเสริมการลงทุน
- 16 สถาบันเทคโนโลยีพระจอมเกล้าเจ้าคุณทหารลาดกระบัง

9 พฤษภาคม 2555 จำนวน 17 หน่วยงาน

- 1 สำนักงานส่งเสริมสวัสดิภาพและพิทักษ์เด็ก เยาวชนฯ
- 2 สำนักงานส่งเสริมและพัฒนาคุณภาพชีวิตคนพิการแห่งชาติ
- 3 กรมเจ้าท่า
- 4 กรมทรัพยากรน้ำบาดาล
- 5 กรมโยธาธิการและผังเมือง
- 6 กรมศิลปากร
- 7 สำนักงานปลัดกระทรวงวิทยาศาสตร์และเทคโนโลยี
- 8 สำนักงานปลัดกระทรวงศึกษาธิการ
- 9 สำนักงานคณะกรรมการการอาชีวศึกษา
- 10 กรมสนับสนุนบริการสุขภาพ
- 11 สำนักงานคณะกรรมการอาหารและยา
- 12 สำนักงานปลัดกระทรวงอุตสาหกรรม
- 13 กรมโรงงานอุตสาหกรรม
- 14 กรมส่งเสริมอุตสาหกรรม
- 15 กองทัพบก
- 16 กองทัพเรือ
- 17 สำนักงานปลัดกระทรวงมหาดไทย

สถานะความก้าวหน้าการดำเนินโครงการงบกลาง รายการเยียวยา ฟื้นฟูฯ (120,000 ลบ.)

กลุ่มที่เบิกจ่ายระหว่าง 30% - 50%

2 พฤษภาคม 2555 จำนวน 7 หน่วยงาน

- 1 สำนักงานคณะกรรมการการศึกษาขั้นพื้นฐาน
- 2 สำนักงานคณะกรรมการการอุดมศึกษา
- 3 กรมชลประทาน
- 4 กรมทรัพยากรน้ำ
- 5 กรุงเทพมหานคร
- 6 กองทัพเรือ
- 7 สำนักงานปลัดกระทรวงมหาดไทย

9 พฤษภาคม 2555 จำนวน 7 หน่วยงาน

- 1 สำนักงานคณะกรรมการการศึกษาขั้นพื้นฐาน
- 2 สำนักงานคณะกรรมการการอุดมศึกษา
- 3 กรมชลประทาน
- 4 กรมทรัพยากรน้ำ
- 5 กรุงเทพมหานคร
- 6 กรมทางหลวง
- 7 สำนักงานคณะกรรมการส่งเสริมการลงทุน

กลุ่มที่เบิกจ่ายระหว่าง 50% - 80%

2 พฤษภาคม 2555 จำนวน 8 หน่วยงาน

- 1 กรมการจัดหางาน
- 2 กรมสวัสดิการและคุ้มครองแรงงาน
- 3 สำนักงานปลัดกระทรวงสาธารณสุข
- 4 กรมการแพทย์
- 5 กรมอนามัย
- 6 กรมการขนส่งทางบก
- 7 สำนักงานคณะกรรมการวิจัยแห่งชาติ
- 8 กรมทางหลวง

9 พฤษภาคม 2555 จำนวน 7 หน่วยงาน

- 1 กรมการจัดหางาน
- 2 กรมสวัสดิการและคุ้มครองแรงงาน
- 3 สำนักงานปลัดกระทรวงสาธารณสุข
- 4 กรมการแพทย์
- 5 กรมอนามัย
- 6 กองทัพอากาศ
- 7 กรมป่าไม้

สถานะความก้าวหน้าการดำเนินโครงการงบกลาง รายการเยียวยา ฟื้นฟูฯ (120,000 ลบ.)

กลุ่มที่เบิกจ่ายสูงกว่า 80%

2 พฤษภาคม 2555 จำนวน 24 หน่วยงาน

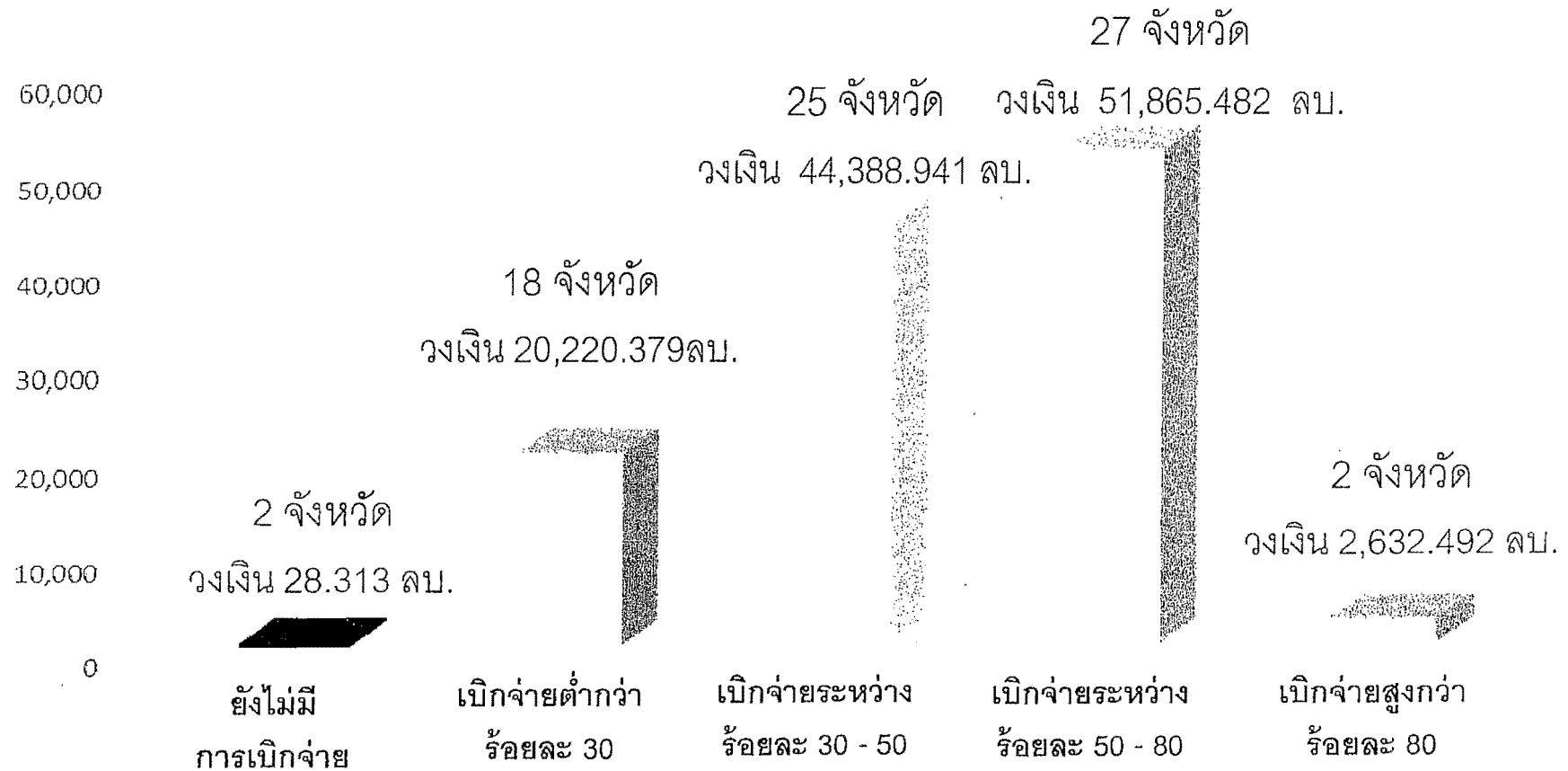
- 1 กรมประชาสัมพันธ์
- 2 สำนักงานปลัดกระทรวงการพัฒนาสังคมและความมั่นคงของมนุษย์
- 3 กรมพัฒนาสังคมและสวัสดิการ
- 4 สถาบันพัฒนาองค์กรชุมชน (องค์การมหาชน)
- 5 กรมพัฒนาที่ดิน
- 6 กรมทางหลวงชนบท
- 7 กรมป้องกันและบรรเทาสาธารณภัย
- 8 กรมพัฒนาฝีมือแรงงาน
- 9 กรมควบคุมโรค
- 10 กรมสุขภาพจิต
- 11 สำนักงานพระพุทธศาสนาแห่งชาติ
- 12 สำนักงานตำรวจแห่งชาติ
- 13 บริษัท ท่าอากาศยานไทย จำกัด (มหาชน)
- 14 การท่องเที่ยวแห่งประเทศไทย
- 15 สถาบันวิจัยวิทยาศาสตร์และเทคโนโลยีแห่งประเทศไทย
- 16 ธนาคารเพื่อการเกษตรและสหกรณ์การเกษตร
- 17 กรมการข้าว
- 18 กรมการศาสนา
- 19 กรมการท่องเที่ยว
- 20 มหาวิทยาลัยเกษตรศาสตร์
- 21 กรมวิทยาศาสตร์การแพทย์
- 22 กรมป่าไม้
- 23 กองทัพบก
- 24 กองทัพอากาศ

9 พฤษภาคม 2555 จำนวน 24 หน่วยงาน

- | | |
|--|------|
| 1 กรมประชาสัมพันธ์ | 100% |
| 2 สำนักงานปลัดกระทรวงการพัฒนาสังคมและความมั่นคงของมนุษย์ | 100% |
| 3 กรมพัฒนาสังคมและสวัสดิการ | 100% |
| 4 สถาบันพัฒนาองค์กรชุมชน (องค์การมหาชน) | 100% |
| 5 กรมพัฒนาที่ดิน | 100% |
| 6 กรมทางหลวงชนบท | 100% |
| 7 กรมป้องกันและบรรเทาสาธารณภัย | 100% |
| 8 กรมพัฒนาฝีมือแรงงาน | 100% |
| 9 กรมควบคุมโรค | 100% |
| 10 กรมสุขภาพจิต | 100% |
| 11 สำนักงานพระพุทธศาสนาแห่งชาติ | 100% |
| 12 สำนักงานตำรวจแห่งชาติ | 100% |
| 13 บริษัท ท่าอากาศยานไทย จำกัด (มหาชน) | 100% |
| 14 การท่องเที่ยวแห่งประเทศไทย | 100% |
| 15 สถาบันวิจัยวิทยาศาสตร์และเทคโนโลยีแห่งประเทศไทย | 100% |
| 16 ธนาคารเพื่อการเกษตรและสหกรณ์การเกษตร | 100% |
| 17 กรมการข้าว | 100% |
| 18 กรมการศาสนา | 100% |
| 19 กรมการท่องเที่ยว | 100% |
| 20 มหาวิทยาลัยเกษตรศาสตร์ | 100% |
| 21 กรมวิทยาศาสตร์การแพทย์ | 100% |
| 22 กรมการขนส่งทางบก | △ |
| 23 สถาบันเทคโนโลยีพระจอมเกล้าเจ้าคุณทหารลาดกระบัง | △ |
| 24 สำนักงานคณะกรรมการวิจัยแห่งชาติ | △ |

สถานะความก้าวหน้าการดำเนินโครงการงบกลาง รายการเยียวยา ฟื้นฟูฯ (120,000 ลบ.)

มิติพื้นที่ (Area)



สถานะความก้าวหน้าการดำเนินโครงการงบกลาง รายการเยียวยา ฟื้นฟูฯ (120,000 ลบ.)

กลุ่มที่ 1 ยังไม่มีการเบิกจ่าย	กลุ่มที่ 2 เบิกจ่ายต่ำกว่าร้อยละ 30		กลุ่มที่ 3 เบิกจ่ายระหว่างร้อยละ 30 - 50		กลุ่มที่ 4 เบิกจ่ายระหว่างร้อยละ 50 - 80		กลุ่มที่ 5 เบิกจ่ายสูงกว่าร้อยละ 80
สมุทรสงคราม เพชรบุรี	ภูเก็ต	ส่วนกลาง	พระนครศรีอยุธยา	น่าน	เชียงใหม่	นครนายก	หนองบัวลำภู
	สมุทรปราการ	ตรัง	สกลนคร	ชัยนาท	ราชบุรี	ปราจีนบุรี	ชัยภูมิ
	พัทลุง	เลย	สมุทรสาคร	อุดรดิตถ์	หนองคาย	เพชรบูรณ์	
	สงขลา	ชลบุรี	นราธิวาส	ฉะเชิงเทรา	จันทบุรี	ตาก	
	พะเยา	ระยอง	พิษณุโลก	สระบุรี	นครปฐม	มหาสารคาม	
	ปัตตานี	ตราด	อำนาจเจริญ	แพร่	สุรินทร์	ขอนแก่น	
	ประจวบคีรีขันธ์	ลำพูน	บึงกาฬ	อุดรธานี	พิจิตร	นครราชสีมา	
	สุราษฎร์ธานี	อุทัยธานี	แม่ฮ่องสอน	ลำปาง	มุกดาหาร	กำแพงเพชร	
	นครพนม	ระนอง	ยะลา	สตูล	เชียงราย	ร้อยเอ็ด	
			สุพรรณบุรี	นนทบุรี	สุโขทัย	บุรีรัมย์	
			พังงา	ลพบุรี	กาฬสินธุ์	ปทุมธานี	
			สิงห์บุรี	นครสวรรค์	อุบลราชธานี	กรุงเทพมหานคร	
			อ่างทอง		ยโสธร	สระแก้ว	
						ศรีสะเกษ	

สรุปแผนการใช้จ่ายงบประมาณและผลการเบิกจ่ายงบประมาณค่าใช้จ่ายในการเยียวยา ฟื้นฟู และป้องกันความเสียหายจากอุทกภัยอย่างบูรณาการ

สรุประดับกระทรวง (วงเงินที่ได้รับอนุมัติจัดสรรแล้ว)

หน่วย : ล้านบาท (ทศนิยม 4 ตำแหน่ง)

กระทรวง	จัดสรรทั้งสิ้น	แผนเบิกจ่าย ต.ล. - พ.ล. (สะสม)	เบิกจ่าย 9 พ.ล. 55 (สะสม)	%เบิกจ่าย / แผน (สะสม)	ลงนามสัญญา /ดำเนินการเอง 9 พ.ล. 55 (สะสม)	%สัญญา / จัดสรร ทั้งสิ้น	ยังไม่ลงนาม (สะสม)	%ยังไม่ จัดสรร	แผนการใช้จ่ายงบประมาณ (สะสม)															
									ไตรมาส 1			ไตรมาส 2			ไตรมาส 3			ไตรมาส 4						
									ต.ล.-ธ.ล.	ม.ล.-มิ.ล.	พ.ย.	พ.ล.	มิ.ย.	ก.ล.	ส.ล.	ก.ย.	ต.ล.-ธ.ล.	ม.ล.-มิ.ล.	พ.ย.	พ.ล.	มิ.ย.	ก.ล.	ส.ล.	ก.ย.
รวมทั้งสิ้น	119,135.6065	80,613.9715	54,075.9091	67.08	90,101.0006	75.63	29,034.6060	24.37	3,334.6103	54,769.0671	64,416.0626	80,613.9715	90,619.0185	99,584.1772	108,734.1756	119,363.5199								
สำนักนายกรัฐมนตรี	18.2902	18.2902	17.7351	96.96	17.8848	97.78	0.4054	2.22	-	9.1452	18.2902	18.2902	18.2902	18.2902	18.2902	18.2902								
กระทรวงกลาโหม	7,715.8846	420.6104	150.9032	35.88	2,923.8913	37.89	4,791.9933	62.11	-	18.6526	118.7128	420.6104	1,042.5489	2,532.4403	3,505.5341	7,716.6849								
กระทรวงการท่องเที่ยวและกีฬา	11.4058	2.1227	11.4058	537.33	11.4058	100.00	-	-	-	-	-	2.1227	4.4802	6.9147	9.2822	11.4058								
กระทรวงการพัฒนาสังคมและความมั่นคงของมนุษย์	2,105.0400	1,596.4400	1,804.6010	113.04	1,812.6010	86.11	292.4390	13.89	-	1,126.6320	1,262.2795	1,596.4400	1,713.1360	1,823.2980	1,886.5220	1,886.5220								
กระทรวงเกษตรและสหกรณ์	12,413.3446	9,848.5765	3,743.8048	38.01	8,954.3892	72.14	3,458.9554	27.86	-	5,244.7178	7,238.6347	9,848.5765	10,501.0076	11,834.9680	12,161.1388	12,409.1876								
กระทรวงคมนาคม	16,716.2085	5,235.9429	1,763.9469	33.69	14,972.4965	89.57	1,743.7120	10.43	-	2,357.0616	2,863.0575	5,235.9429	8,367.7147	10,137.5416	14,790.4007	16,777.8369								
กระทรวงทรัพยากรธรรมชาติและสิ่งแวดล้อม	7,178.4774	6,585.8227	2,150.5449	32.65	5,728.1348	79.80	1,450.3426	20.20	11.1232	3,176.0614	5,348.7325	6,585.8227	7,100.8313	7,168.6277	7,177.6253	7,178.6164								
กระทรวงมหาดไทย	32,592.2550	23,847.1926	15,863.7237	66.52	24,168.4387	74.15	8,423.8163	25.85	3,127.8374	17,034.1894	20,300.3702	23,847.1926	27,167.2911	29,828.2909	31,376.8497	32,717.2622								
กระทรวงแรงงาน	1,882.0839	1,882.0839	1,266.1375	67.27	1,267.9033	67.37	614.1806	32.63	-	1,880.1499	1,882.0839	1,882.0839	1,882.0839	1,882.0839	1,882.0839	1,882.0839								
กระทรวงวัฒนธรรม	1,191.9140	312.5245	81.5916	26.11	566.3940	47.52	625.5200	52.48	-	89.1984	189.1262	312.5245	491.8012	619.9806	757.9138	1,164.1191								
กระทรวงวิทยาศาสตร์และเทคโนโลยี	1,989.1393	206.1077	8.4060	4.08	8.4060	0.42	1,980.7333	99.58	-	-	0.4790	206.1077	504.0139	763.9715	1,280.7438	1,988.1393								
กระทรวงศึกษาธิการ	5,937.5393	4,028.4177	1,334.9831	33.14	3,456.4161	58.21	2,481.1232	41.79	0.8670	1,992.2175	2,844.6378	4,028.4177	4,862.4980	5,430.8225	5,794.8629	6,007.7120								
กระทรวงสาธารณสุข	1,917.8674	1,578.2720	1,125.2540	71.30	1,270.3918	66.24	647.4756	33.76	154.3917	1,523.0953	1,554.9063	1,578.2720	1,588.9859	1,590.7748	1,592.1398	1,909.4402								
กระทรวงอุตสาหกรรม	724.2164	201.1781	32.4648	16.14	150.6446	20.80	573.5718	79.20	-	57.1296	113.4782	201.1781	265.5041	347.9118	362.9829	675.1500								
ส่วนราชการไม่สังกัดสำนักนายกรัฐมนตรี กระทรวง หรือทบวง	1,386.5643	1,295.9197	1,224.2907	94.47	1,295.4866	93.43	91.0777	6.57	40.3910	1,292.0629	1,295.0753	1,295.9197	1,347.4282	1,348.6107	1,361.0206	1,385.0236								
รัฐวิสาหกิจ	25,355.3758	23,554.4701	23,496.1161	99.75	23,496.1161	92.67	1,859.2598	7.33	-	18,968.7535	19,386.1986	23,554.4701	23,761.4032	24,249.6501	24,776.7852	25,636.0459								

สรุปแผนการใช้จ่ายงบประมาณและผลการเบิกจ่ายงบประมาณค่าใช้จ่ายในการเยียวยา พื้นฟู และป้องกันความเสียหายจากอุทกภัยอย่างบูรณาการ

สรุประดับกระทรวง ส่วนราชการ (วงเงินที่ได้รับอนุมัติจัดสรรแล้ว)

หน่วย : ล้านบาท (ทศนิยม 4 ตำแหน่ง)

กระทรวง/ส่วนราชการ	จัดสรรทั้งสิ้น	แผนเบิกจ่าย ค.ค. - พ.ค. (สะสม)	เบิกจ่าย 9 พ.ค. 55 (สะสม)	%เบิกจ่าย / แผน (สะสม)	ลงนามสัญญา /ดำเนินการเอง 9 พ.ค. 55 (สะสม)	%สัญญา / จัดสรร ทั้งสิ้น	ยังไม่ลงนาม (สะสม)	%ยังไม่ จัดสรร	แผนการใช้จ่ายงบประมาณ (สะสม)									
									ไตรมาส 1		ไตรมาส 2			ไตรมาส 3			ไตรมาส 4	
									ค.ค.-จ.ค.	ม.ค.-มิ.ค.	เม.ย.	พ.ค.	มิ.ย.	ก.ค.	ส.ค.	ก.ย.		
รวมทั้งสิ้น	119,135.6065	80,613.9715	54,075.9091	67.08	90,101.0006	75.63	29,034.6060	24.37	3,334.6103	54,769.0671	64,416.0626	80,613.9715	90,619.0185	99,584.1772	108,734.1756	119,363.5199		
กลุ่มยังไม่เบิกจ่าย เนื่องจากยังไม่ถึงกำหนด	196.5000	-	-	-	7.4500	3.79	189.0500	96.21	-	-	-	-	191.2350	191.2350	191.2350	196.4500		
กระทรวงมหาดไทย	189.0000	-	-	-	-	-	-	100.00	-	-	-	-	189.0000	189.0000	189.0000	189.0000		
1. กรมการพัฒนาชุมชน	189.0000	-	-	-	-	-	-	100.00	-	-	-	-	189.0000	189.0000	189.0000	189.0000		
กระทรวงวัฒนธรรม	7.5000	-	-	-	7.4500	99.33	0.0500	0.67	-	-	-	-	2.2350	2.2350	2.2350	7.4500		
2. กรมส่งเสริมวัฒนธรรม	7.5000	-	-	-	7.4500	99.33	0.0500	0.67	-	-	-	-	2.2350	2.2350	2.2350	7.4500		
กลุ่มที่ถึงกำหนดตามแผนฯ แล้ว แต่ยังไม่เบิกจ่าย	2,032.9089	127.6646	-	-	145.1627	7.14	1,887.7462	92.86	-	18.6526	44.5046	127.6646	406.1669	909.8640	1,447.3362	2,314.7736		
กระทรวงกลาโหม	152.5633	63.1506	-	-	145.1467	95.14	7.4166	4.88	-	18.6526	33.1325	63.1506	131.2970	138.1840	144.7437	153.3635		
3. สำนักงานปลัดกระทรวงกลาโหม	30.6515	2.0646	-	-	28.5402	93.11	2.1113	6.89	-	-	-	2.0646	8.5790	15.4660	22.0257	30.6459		
4. กองบัญชาการกองทัพไทย	121.9118	61.0860	-	-	116.6065	95.65	5.3053	4.35	-	18.6526	33.1325	61.0860	122.7180	122.7180	122.7180	122.7180		
กระทรวงทรัพยากรธรรมชาติและสิ่งแวดล้อม	36.9338	5.6064	-	-	0.0160	0.04	36.9178	99.96	-	-	1.9615	5.6064	13.5292	26.8065	35.7939	36.7748		
5. กรมควบคุมมลพิษ	8.0695	0.3975	-	-	-	-	8.0695	100.00	-	-	-	0.3975	1.3830	7.9370	8.0695	8.0695		
6. กรมส่งเสริมคุณภาพสิ่งแวดล้อม	24.3780	4.9037	-	-	-	-	24.3780	100.00	-	-	1.9615	4.9037	11.8410	18.5643	23.3971	24.3780		
7. กรมอุทยานแห่งชาติ สัตว์ป่า และพันธุ์พืช	4.4863	0.3052	-	-	0.0160	0.36	4.4703	99.64	-	-	-	0.3052	0.3052	0.3052	4.3273	4.3273		
รัฐวิสาหกิจ	1,843.4118	58.9076	-	-	-	-	1,843.4118	100.00	-	-	9.4106	58.9076	261.3407	744.8735	1,266.7986	2,124.6353		
8. การรถไฟแห่งประเทศไทย	1,840.8727	58.0632	-	-	-	-	1,840.8727	100.00	-	-	8.9884	58.0632	260.0741	743.1847	1,264.6876	2,122.0962		
9. องค์การสวนสัตว์ (รัฐวิสาหกิจ)	2.5391	0.8444	-	-	-	-	2.5391	100.00	-	-	0.4222	0.8444	1.2666	1.6888	2.1110	2.5391		
กลุ่มที่เบิกจ่ายต่ำกว่า 30%	26,993.8809	13,757.5223	3,247.4048	23.60	14,582.2801	54.02	12,411.6008	45.98	33.1186	5,113.3629	9,246.4806	13,757.5223	18,097.3537	21,428.1404	23,518.2699	25,937.8037		
กระทรวงกลาโหม	1,233.0137	112.9203	22.0136	19.49	961.2721	77.96	271.7416	22.04	-	-	4.3442	112.9203	327.2489	507.7220	748.2006	1,233.0138		
10. กองทัพบก	944.3191	99.8208	18.5489	18.58	759.7870	80.46	184.5321	19.54	-	-	0.8742	99.8208	301.3245	437.7985	559.0899	944.3192		
11. กองทัพอากาศ	288.6946	13.0995	3.4647	26.45	201.4851	69.79	87.2095	30.21	-	-	3.4700	13.0995	25.9244	69.9235	189.1107	288.6946		

สรุปแผนการใช้จ่ายงบประมาณและผลการเบิกจ่ายงบประมาณค่าใช้จ่ายในการเยียวยา พื้นฟู และป้องกันความเสียหายจากอุทกภัยอย่างบูรณาการ

สรุประดับกระทรวง ส่วนราชการ (วงเงินที่ได้รับอนุมัติจัดสรรแล้ว)

หน่วย : ล้านบาท (ทศนิยม 4 ตำแหน่ง)

กระทรวง/ส่วนราชการ	จัดสรรทั้งสิ้น	แผนเบิกจ่าย ต.ล. - พ.ล. (สะสม)	เบิกจ่าย 9 พ.ล. 55 (สะสม)	%เบิกจ่าย / แผน (สะสม)	ลงนามสัญญา /ดำเนินการเอง 9 พ.ล. 55 (สะสม)	%สัญญา / จัดสรร ทั้งสิ้น	ยังไม่ลงนาม 9 พ.ล. 55 (สะสม)	%ยังไม่ ลงนาม/ จัดสรร	แผนการใช้จ่ายงบประมาณ (สะสม)							
									ไตรมาส 1	ไตรมาส 2	ไตรมาส 3			ไตรมาส 4		
											ค.ค.-ธ.ค.	ม.ค.-มี.ค.	เม.ย.	พ.ค.	มิ.ย.	ก.ค.
กระทรวงการพัฒนาสังคมและความมั่นคงของมนุษย์	339.8400	229.4620	2.3529	1.03	10.3529	3.05	329.4871	96.95	-	94.9740	182.9235	229.4620	290.9480	306.3700	340.0280	340.0280
12. สำนักงานส่งเสริมสวัสดิภาพและพิทักษ์เด็ก เยาวชน ผู้ด้อยโอกาส และผู้สูงอายุ	204.4700	155.5540	0.7500	0.48	0.7500	0.37	203.7200	99.63	-	69.5060	117.5355	155.5540	183.7400	199.1620	204.4700	204.4700
13. สำนักงานส่งเสริมและพัฒนาคุณภาพชีวิตคนพิการแห่งชาติ	135.3700	73.9080	1.6029	2.17	9.6029	7.09	125.7671	92.91	-	25.4680	65.3880	73.9080	107.2080	107.2080	135.5580	135.5580
กระทรวงคมนาคม	1,492.6350	887.1468	48.2700	5.44	1,492.2272	99.97	0.4078	0.03	-	298.9299	588.2169	887.1468	1,176.4338	1,451.0550	1,492.6350	1,492.6350
14. กรมเจ้าท่า	1,492.6350	887.1468	48.2700	5.44	1,492.2272	99.97	0.4078	0.03	-	298.9299	588.2169	887.1468	1,176.4338	1,451.0550	1,492.6350	1,492.6350
กระทรวงทรัพยากรธรรมชาติและสิ่งแวดล้อม	1,713.7985	1,605.4685	391.2862	24.37	401.7126	23.44	1,312.0859	76.56	11.1232	1,051.3985	1,382.5985	1,605.4685	1,713.7985	1,713.7985	1,713.7985	1,713.7985
15. กรมทรัพยากรน้ำบาดาล	1,713.7985	1,605.4685	391.2862	24.37	401.7126	23.44	1,312.0859	76.56	11.1232	1,051.3985	1,382.5985	1,605.4685	1,713.7985	1,713.7985	1,713.7985	1,713.7985
กระทรวงมหาดไทย	17,560.9357	9,186.0772	2,640.8866	28.75	10,849.3982	61.78	6,711.5375	38.22	21.9924	2,491.3194	5,757.5002	9,186.0772	12,194.6479	14,663.2608	15,764.5911	16,585.6325
16. สำนักงานปลัดกระทรวงมหาดไทย	17,236.7165	9,119.4146	2,638.9308	28.90	10,579.7284	61.38	6,656.9881	38.62	21.9924	2,491.3194	5,723.0277	9,119.4146	12,086.3944	14,503.7750	15,511.7351	16,261.3932
17. กรมโยธาธิการและผังเมือง	324.2192	66.6626	1.9558	2.93	269.6698	83.18	54.5494	16.82	-	-	34.4725	66.6626	108.2535	159.4858	252.8560	324.2393
กระทรวงวัฒนธรรม	1,141.3439	269.4544	38.5215	14.30	515.8739	45.20	625.4700	54.80	-	46.1283	146.0561	269.4544	446.4961	574.6755	712.6087	1,113.5990
18. กรมศิลปากร	1,141.3439	269.4544	38.5215	14.30	515.8739	45.20	625.4700	54.80	-	46.1283	146.0561	269.4544	446.4961	574.6755	712.6087	1,113.5990
กระทรวงวิทยาศาสตร์และเทคโนโลยี	1,989.1393	206.1077	8.4060	4.08	8.4060	0.42	1,980.7333	99.58	-	-	0.4790	206.1077	504.0139	763.9715	1,280.7438	1,988.1393
19. สำนักงานปลัดกระทรวงวิทยาศาสตร์และเทคโนโลยี	1,989.1393	206.1077	8.4060	4.08	8.4060	0.42	1,980.7333	99.58	-	-	0.4790	206.1077	504.0139	763.9715	1,280.7438	1,988.1393
กระทรวงศึกษาธิการ	1,169.6191	1,068.3022	78.5138	7.35	216.3883	18.50	953.2308	81.50	0.0030	1,041.8634	1,052.5264	1,068.3022	1,143.6465	1,150.3578	1,161.1750	1,166.4684
20. สำนักงานปลัดกระทรวงศึกษาธิการ	925.9929	824.6760	21.6412	2.62	66.0412	7.13	859.9517	92.87	0.0030	798.2372	808.9002	824.6760	900.0203	906.7316	917.5488	922.8422
21. สำนักงานคณะกรรมการการอาชีวศึกษา	243.6262	243.6262	56.8726	23.34	150.3471	61.71	93.2791	38.29	-	243.6262	243.6262	243.6262	243.6262	243.6262	243.6262	243.6262
กระทรวงสาธารณสุข	40.9570	40.8570	0.2263	0.55	0.2263	0.55	40.7307	99.45	-	40.7137	40.7980	40.8570	40.9070	40.9570	40.9570	40.9570
22. กรมสนับสนุนบริการสุขภาพ	40.2600	40.2600	0.1383	0.34	0.1383	0.34	40.1217	99.66	-	40.2600	40.2600	40.2600	40.2600	40.2600	40.2600	40.2600

สรุปแผนการใช้จ่ายงบประมาณและผลการเบิกจ่ายงบประมาณค่าใช้จ่ายในการเยียวยา ฟื้นฟู และป้องกันความเสียหายจากอุทกภัยอย่างบูรณาการ

สรุประดับกระทรวง ส่วนราชการ (วงเงินที่ได้รับอนุมัติจัดสรรแล้ว)

หน่วย : ล้านบาท (ทศนิยม 4 ตำแหน่ง)

กระทรวง/ส่วนราชการ	จัดสรรทั้งสิ้น	แผนเบิกจ่าย ค.ล. - พ.ล. (สะสม)	เบิกจ่าย 9 พ.ล. 55 (สะสม)	%เบิกจ่าย / แผน (สะสม)	ลงนามสัญญา /ดำเนินการเอง 9 พ.ล. 55 (สะสม)	%สัญญา / จัดสรร ทั้งสิ้น	ยังไม่ลงนาม 9 พ.ล. 55 (สะสม)	%ยังไม่ จัดสรร	แผนการใช้จ่ายงบประมาณ (สะสม)															
									ไตรมาส 1			ไตรมาส 2			ไตรมาส 3			ไตรมาส 4						
									ค.ค.-ธ.ค.	ม.ค.-มิ.ค.	เม.ย.	พ.ค.	มิ.ย.	ก.ค.	ส.ค.	ก.ย.	ค.ค.-ธ.ค.	ม.ค.-มิ.ค.	เม.ย.	พ.ค.	มิ.ย.	ก.ค.	ส.ค.	ก.ย.
23. สำนักงานคณะกรรมการอาหารและยา	0.6970	0.5970	0.0880	14.74	0.0880	12.63	0.6090	87.37	-	0.4537	0.5380	0.5970	0.6470	0.6970	0.6970	0.6970								
กระทรวงอุตสาหกรรม	312.5987	151.7262	16.9278	11.16	126.4226	40.44	186.1761	59.56	-	48.0357	91.0378	151.7262	199.2131	255.9723	263.5323	263.5323								
24. สำนักงานปลัดกระทรวงอุตสาหกรรม	117.5987	46.7913	7.4790	15.98	47.4787	40.37	70.1200	59.63	-	28.3594	35.4314	46.7913	48.6731	68.5323	68.5323	68.5323								
25. กรมโรงงานอุตสาหกรรม	47.0000	27.3149	6.4623	23.66	22.6880	48.27	24.3120	51.73	-	15.7963	21.6464	27.3149	42.1000	47.0000	47.0000	47.0000								
26. กรมส่งเสริมอุตสาหกรรม	148.0000	77.6200	2.9865	3.85	56.2558	38.01	91.7442	61.99	-	3.8800	33.9600	77.6200	108.4400	140.4400	148.0000	148.0000								
กลุ่มที่เบิกจ่ายระหว่าง 30%-50%	33,962.9194	21,902.7545	7,660.1893	34.97	26,099.1229	76.85	7,863.7965	23.15	0.8640	10,324.7913	14,947.0493	21,902.7545	26,627.8419	28,785.7693	32,114.0918	33,826.7046								
กระทรวงเกษตรและสหกรณ์	11,553.5114	9,597.1057	3,276.7483	34.14	8,461.0505	73.23	3,092.4609	26.77	-	5,244.7178	6,991.6020	9,597.1057	10,241.1739	10,989.5728	11,308.0256	11,549.3544								
27. กรมชลประทาน	11,553.5114	9,597.1057	3,276.7483	34.14	8,461.0505	73.23	3,092.4609	26.77	-	5,244.7178	6,991.6020	9,597.1057	10,241.1739	10,989.5728	11,308.0256	11,549.3544								
กระทรวงคมนาคม	10,200.3625	4,244.2223	1,343.2751	31.65	8,961.3162	87.85	1,239.0463	12.15	-	2,023.9003	2,211.3753	4,244.2223	7,029.2729	7,627.8939	9,829.8009	10,261.9909								
28. กรมทางหลวง	10,200.3625	4,244.2223	1,343.2751	31.65	8,961.3162	87.85	1,239.0463	12.15	-	2,023.9003	2,211.3753	4,244.2223	7,029.2729	7,627.8939	9,829.8009	10,261.9909								
กระทรวงทรัพยากรธรรมชาติและสิ่งแวดล้อม	5,402.9883	4,950.6138	1,742.6047	35.20	5,306.2044	98.21	96.7839	1.79	-	2,113.7252	3,946.5203	4,950.6138	5,348.4794	5,402.9883	5,402.9883	5,402.9883								
29. กรมทรัพยากรน้ำ	5,402.9883	4,950.6138	1,742.6047	35.20	5,306.2044	98.21	96.7839	1.79	-	2,113.7252	3,946.5203	4,950.6138	5,348.4794	5,402.9883	5,402.9883	5,402.9883								
กระทรวงมหาดไทย	1,666.7693	118.2453	47.2870	39.99	143.4904	8.61	1,523.2789	91.39	-	-	-	118.2453	240.7732	433.1601	880.3886	1,399.7597								
30. กรุงเทพมหานคร	1,666.7693	118.2453	47.2870	39.99	143.4904	8.61	1,523.2789	91.39	-	-	-	118.2453	240.7732	433.1601	880.3886	1,399.7597								
กระทรวงศึกษาธิการ	4,727.6702	2,943.1154	1,234.7372	41.95	3,202.8393	67.75	1,524.8309	32.25	0.8640	933.3540	1,775.1113	2,943.1154	3,701.8516	4,240.2148	4,593.4379	4,800.9937								
31. สำนักงานคณะกรรมการการศึกษาขั้นพื้นฐาน	1,685.9272	1,726.1523	671.7566	38.92	1,524.1966	90.41	161.7306	9.59	-	718.7235	1,224.1379	1,726.1523	1,726.1523	1,726.1523	1,726.1523	1,726.1523								
32. สำนักงานคณะกรรมการการอุดมศึกษา	3,041.7430	1,216.9631	562.9806	46.26	1,678.6428	55.19	1,363.1002	44.81	0.8640	214.6305	550.9735	1,216.9631	1,975.6992	2,514.0624	2,867.2856	3,074.8413								
กระทรวงอุตสาหกรรม	411.6177	49.4519	15.5370	31.42	24.2220	5.88	387.3957	94.12	-	9.0939	22.4404	49.4519	66.2910	91.9395	99.4505	411.6177								
33. สำนักงานคณะกรรมการส่งเสริมการลงทุน	411.6177	49.4519	15.5370	31.42	24.2220	5.88	387.3957	94.12	-	9.0939	22.4404	49.4519	66.2910	91.9395	99.4505	411.6177								
กลุ่มที่เบิกจ่ายระหว่าง 50%-80%	9,854.3481	3,465.1152	2,317.8417	66.89	4,127.2052	41.88	5,727.1429	58.12	48.0000	3,150.6121	3,272.0233	3,465.1152	3,815.6828	5,119.9631	5,847.3938	9,854.6461								
กระทรวงกลาโหม	6,330.3076	244.5395	128.8896	52.71	1,817.4725	28.71	4,512.8351	71.29	-	-	81.2361	244.5395	584.0030	1,886.5342	2,612.5897	6,330.3076								
34. กองทัพอากาศ	6,330.3076	244.5395	128.8896	52.71	1,817.4725	28.71	4,512.8351	71.29	-	-	81.2361	244.5395	584.0030	1,886.5342	2,612.5897	6,330.3076								

สรุปแผนการใช้จ่ายงบประมาณและผลการเบิกจ่ายงบประมาณค่าใช้จ่ายในการเยียวยา ฟื้นฟู และป้องกันความเสียหายจากอุทกภัยอย่างบูรณาการ

สรุประดับกระทรวง ส่วนราชการ (วงเงินที่ได้รับอนุมัติจัดสรรแล้ว)

หน่วย : ล้านบาท (ทศนิยม 4 ตำแหน่ง)

กระทรวง/ส่วนราชการ	จัดสรรทั้งสิ้น	แผนเบิกจ่าย ค.ค. - พ.ค. (สะสม)	เบิกจ่าย 9 พ.ค. 55 (สะสม)	%เบิกจ่าย / แผน (สะสม)	ลงนามสัญญา /ดำเนินการเอง 9 พ.ค. 55 (สะสม)	%สัญญา / จัดสรร ทั้งสิ้น	ยังไม่ลงนาม 9 พ.ค. 55 (สะสม)	%ยังไม่ ลงนาม/ จัดสรร	แผนการใช้จ่ายงบประมาณ (สะสม)															
									ไตรมาส 1				ไตรมาส 2				ไตรมาส 3				ไตรมาส 4			
									ค.ค.-ธ.ค.		ม.ค.-มี.ค.		เม.ย.		พ.ค.		มิ.ย.		ก.ค.		ส.ค.		ก.ย.	
									ค.ค.	ธ.ค.	ม.ค.	มี.ค.	เม.ย.	พ.ค.	มิ.ย.	ก.ค.	ส.ค.	ก.ย.	ค.ค.	ธ.ค.	ม.ค.	มี.ค.	เม.ย.	พ.ค.
กระทรวงทรัพยากรธรรมชาติและสิ่งแวดล้อม	24.7568	24.1340	16.6539	69.01	20.2018	81.60	4.5550	18.40	-	10.9377	17.6522	24.1340	25.0242	25.0344	25.0446	25.0548								
35. กรมป่าไม้	24.7568	24.1340	16.6539	69.01	20.2018	81.60	4.5550	18.40	-	10.9377	17.6522	24.1340	25.0242	25.0344	25.0446	25.0548								
กระทรวงแรงงาน	1,820.5839	1,820.5839	1,211.5952	66.55	1,213.2430	66.64	607.3409	33.36	-	1,618.6499	1,820.5839	1,820.5839	1,820.5839	1,820.5839	1,820.5839	1,820.5839								
36. กรมการจัดหางาน	17.1720	17.1720	9.5253	55.47	10.5252	61.29	6.6468	38.71	-	15.2380	17.1720	17.1720	17.1720	17.1720	17.1720	17.1720								
37. กรมสวัสดิการและคุ้มครองแรงงาน	1,803.4119	1,803.4119	1,202.0700	66.66	1,202.7178	66.69	600.6941	33.31	-	1,803.4119	1,803.4119	1,803.4119	1,803.4119	1,803.4119	1,803.4119	1,803.4119								
กระทรวงสาธารณสุข	1,678.6998	1,375.8578	960.7029	69.83	1,076.2879	64.11	602.4119	35.89	48.0000	1,321.0245	1,352.5511	1,375.8578	1,386.0717	1,387.8106	1,389.1756	1,678.6998								
38. สำนักงานปลัดกระทรวงสาธารณสุข	1,512.1972	1,217.7552	865.6238	71.08	940.4604	62.19	571.7368	37.81	-	1,212.8499	1,215.6765	1,217.7552	1,219.5691	1,221.3080	1,222.6730	1,512.1972								
39. กรมการแพทย์	111.2516	102.8516	54.4249	52.92	80.6518	72.49	30.5998	27.51	35.0000	67.9236	86.6236	102.8516	111.2516	111.2516	111.2516	111.2516								
40. กรมอนามัย	55.2510	55.2510	40.6542	73.58	55.1757	99.86	0.0754	0.14	13.0000	40.2510	50.2510	55.2510	55.2510	55.2510	55.2510	55.2510								
กลุ่มที่เบิกจ่ายสูงกว่า 80%	46,095.0492	41,360.9149	40,850.4739	98.77	45,139.7797	97.93	955.2695	2.07	3,252.6277	36,161.6483	36,906.0048	41,360.9149	41,540.7381	43,149.2053	45,615.8489	47,233.1418								
สำนักนายกรัฐมนตรี	18.2902	18.2902	17.7351	96.96	17.8848	97.78	0.4054	2.22	-	9.1452	18.2902	18.2902	18.2902	18.2902	18.2902	18.2902								
41. กรมประชาสัมพันธ์	18.2902	18.2902	17.7351	96.96	17.8848	97.78	0.4054	2.22	-	9.1452	18.2902	18.2902	18.2902	18.2902	18.2902	18.2902								
กระทรวงการท่องเที่ยวและกีฬา	11.4058	2.1227	11.4058	537.33	11.4058	100.00	-	-	-	-	-	2.1227	4.4802	6.9147	9.2822	11.4058								
42. กรมการท่องเที่ยว	11.4058	2.1227	11.4058	537.33	11.4058	100.00	-	-	-	-	-	2.1227	4.4802	6.9147	9.2822	11.4058								
กระทรวงการพัฒนาสังคมและความมั่นคงของมนุษย์	1,765.2000	1,366.9780	1,802.2481	131.84	1,802.2481	102.10	-37.0481	-	-	1,031.6580	1,079.3560	1,366.9780	1,422.1880	1,516.9280	1,546.4940	1,546.4940								
43. สำนักงานปลัดกระทรวงการพัฒนาสังคมและความมั่นคงของมนุษย์	1,400.0000	1,041.3100	1,471.7629	141.34	1,471.7629	105.13	-71.7629	-	-	738.9900	786.6880	1,041.3100	1,096.5200	1,151.7280	1,181.2940	1,181.2940								
44. กรมพัฒนาสังคมและสวัสดิการ	317.2000	317.2000	282.4852	89.06	282.4852	89.06	34.7148	10.94	-	284.2000	284.2000	317.2000	317.2000	317.2000	317.2000	317.2000								
45. สถาบันพัฒนาองค์กรชุมชน (องค์การมหาชน)	48.0000	8.4680	48.0000	566.84	48.0000	100.00	-	-	-	8.4680	8.4680	8.4680	8.4680	48.0000	48.0000	48.0000								
กระทรวงเกษตรและสหกรณ์	859.8332	251.4707	467.0565	185.73	493.3387	57.38	366.4945	42.62	-	-	247.0327	251.4707	259.8337	845.3952	853.1132	859.8332								
46. กรมพัฒนาที่ดิน	36.4020	4.4380	6.0038	135.28	32.2860	88.69	4.1160	11.31	-	-	-	4.4380	12.8010	21.9640	29.6820	36.4020								
47. กรมการข้าว	823.4312	247.0327	461.0527	186.64	461.0527	55.99	362.3785	44.01	-	-	247.0327	247.0327	247.0327	823.4312	823.4312	823.4312								

สำนักงานงบประมาณ

สรุปแผนการใช้จ่ายงบประมาณและผลการเบิกจ่ายงบประมาณค่าใช้จ่ายในการเยียวยา ฟื้นฟู และป้องกันความเสียหายจากอุทกภัยอย่างบูรณาการ

สรุประดับกระทรวง ส่วนราชการ (วงเงินที่ได้รับอนุมัติจัดสรรแล้ว)

หน่วย : ล้านบาท (ทศนิยม 4 ตำแหน่ง)

กระทรวง/ส่วนราชการ	จัดสรรทั้งสิ้น	แผนเบิกจ่าย ค.ค. - พ.ค. (สะสม)	เบิกจ่าย 9 พ.ค. 55 (สะสม)	%เบิกจ่าย / แผน (สะสม)	ลงนามสัญญา /ดำเนินการเอง 9 พ.ค. 55 (สะสม)	%สัญญา / จัดสรร ทั้งสิ้น	ยังไม่ลงนาม 9 พ.ค. 55 (สะสม)	%ยังไม่ ลงนาม/ จัดสรร	แผนการใช้จ่ายงบประมาณ (สะสม)															
									ไตรมาส 1				ไตรมาส 2				ไตรมาส 3				ไตรมาส 4			
									ค.ค.-จ.ค.		ม.ค.-มี.ค.		เม.ย.		พ.ค.		มิ.ย.		ก.ค.		ส.ค.		ก.ย.	
									ค.ค.	จ.ค.	ม.ค.	มี.ค.	เม.ย.	พ.ค.	มิ.ย.	ก.ค.	ส.ค.	ก.ย.	ค.ค.	จ.ค.	ม.ค.	มี.ค.	เม.ย.	พ.ค.
กระทรวงคมนาคม	5,023.2110	104.5738	372.4018	356.11	4,518.9531	89.96	504.2579	10.04		34.2314	63.4653	104.5738	162.0080	1,058.5927	3,467.9648	5,023.2110								
48. กรมการขนส่งทางบก	51.9208	31.0208	25.7210	82.92	46.2657	89.11	5.6551	10.89		23.8904	27.3243	31.0208	40.7208	51.9208	51.9208	51.9208								
49. กรมทางหลวงชนบท	4,971.2902	73.5530	346.6808	471.33	4,472.6874	89.97	498.6028	10.03		10.3410	36.1410	73.5530	121.2872	1,006.6719	3,416.0440	4,971.2902								
กระทรวงมหาดไทย	13,175.5500	14,542.8700	13,175.5500	90.60	13,175.5500	100.00	0.0000	0.00	3,105.8450	14,542.8700	14,542.8700	14,542.8700	14,542.8700	14,542.8700	14,542.8700	14,542.8700								
50. กรมป้องกันและบรรเทาสาธารณภัย	13,175.5500	14,542.8700	13,175.5500	90.60	13,175.5500	100.00	0.0000	0.00	3,105.8450	14,542.8700	14,542.8700	14,542.8700	14,542.8700	14,542.8700	14,542.8700	14,542.8700								
กระทรวงแรงงาน	61.5000	61.5000	54.5423	88.69	54.6604	88.88	6.8396	11.12		61.5000	61.5000	61.5000	61.5000	61.5000	61.5000	61.5000								
51. กรมพัฒนาฝีมือแรงงาน	61.5000	61.5000	54.5423	88.69	54.6604	88.88	6.8396	11.12		61.5000	61.5000	61.5000	61.5000	61.5000	61.5000	61.5000								
กระทรวงวัฒนธรรม	43.0701	43.0701	43.0701	100.00	43.0701	100.00				43.0701	43.0701	43.0701	43.0701	43.0701	43.0701	43.0701								
52. กรมการศาสนา	43.0701	43.0701	43.0701	100.00	43.0701	100.00				43.0701	43.0701	43.0701	43.0701	43.0701	43.0701	43.0701								
กระทรวงศึกษาธิการ	40.2500	17.0000	21.7321	127.84	37.1884	92.39	3.0616	7.61		17.0000	17.0000	17.0000	17.0000	40.2500	40.2500	40.2500								
53. มหาวิทยาลัยเกษตรศาสตร์	23.2500		6.9523		22.4087	96.38	0.8413	3.62						23.2500	23.2500	23.2500								
54. สถาบันเทคโนโลยีพระจอมเกล้าเจ้าคุณทหารลาดกระบัง	17.0000	17.0000	14.7797	86.94	14.7797	86.94	2.2203	13.06		17.0000	17.0000	17.0000	17.0000	17.0000	17.0000	17.0000								
กระทรวงสาธารณสุข	198.2106	161.5572	164.3247	101.71	193.8776	97.81	4.3330	2.19	106.3917	161.3572	161.5572	161.5572	162.0072	162.0072	162.0072	162.0072	189.7834							
55. กรมควบคุมโรค	76.1364	67.7092	76.1192	112.42	76.1192	99.98	0.0172	0.02	45.1383	67.7092	67.7092	67.7092	67.7092	67.7092	67.7092	67.7092	67.7092							
56. กรมวิทยาศาสตร์การแพทย์	34.4164	34.4164	28.8938	83.95	30.5062	88.64	3.9102	11.36	21.9476	34.4164	34.4164	34.4164	34.4164	34.4164	34.4164	34.4164	34.4164							
57. กรมสุขภาพจิต	87.6578	59.4316	59.3117	99.80	87.2521	99.54	0.4057	0.46	39.3058	59.2316	59.4316	59.4316	59.8816	59.8816	59.8816	59.8816	87.6578							
ส่วนราชการไม่สังกัดสำนักนายกรัฐมนตรี กระทรวง หรือทบวง	1,386.5643	1,295.9197	1,224.2907	94.47	1,295.4866	93.43	91.0777	6.57	40.3910	1,292.0629	1,295.0753	1,295.9197	1,347.4282	1,348.6107	1,361.0206	1,385.0236								
58. สำนักงานพระพุทธศาสนาแห่งชาติ	1,250.7102	1,250.6719	1,173.6024	93.84	1,208.9984	96.66	41.7118	3.34		1,250.6719	1,250.6719	1,250.6719	1,250.6719	1,250.6719	1,250.6719	1,250.6719								
59. สำนักงานคณะกรรมการวิจัยแห่งชาติ	16.5610	4.8568	5.2274	107.63	16.4374	99.25	0.1236	0.75		1.0000	4.0124	4.8568	6.3592	7.5417	11.0556	15.0586								
60. สำนักงานตำรวจแห่งชาติ	119.2931	40.3910	45.4610	112.55	70.0508	58.72	49.2423	41.28	40.3910	40.3910	40.3910	40.3910	90.3971	90.3971	99.2931	119.2931								
รัฐวิสาหกิจ	23,511.9640	23,495.5626	23,496.1161	100.00	23,496.1161	99.93	15.8480	0.07		18,968.7535	19,376.7880	23,495.5626	23,500.0626	23,504.7766	23,509.9866	23,511.4106								

สำนักงบประมาณ

สรุปแผนการใช้จ่ายงบประมาณและผลการเบิกจ่ายงบประมาณค่าใช้จ่ายในการเยียวยา ฟื้นฟู และป้องกันความเสียหายจากอุทกภัยอย่างบูรณาการ

สรุประดับกระทรวง ส่วนราชการ (วงเงินที่ได้รับอนุมัติจัดสรรแล้ว)

หน่วย : ล้านบาท (ทศนิยม 4 ตำแหน่ง)

กระทรวง/ส่วนราชการ	จัดสรรทั้งสิ้น	แผนเบิกจ่าย ท.ค. - พ.ค. (สะสม)	เบิกจ่าย 9 พ.ค. 55 (สะสม)	%เบิกจ่าย / แผน (สะสม)	ลงนามสัญญา /ดำเนินการเอง 9 พ.ค. 55 (สะสม)	%สัญญา / จัดสรร ทั้งสิ้น	ยังไม่ลงนาม 9 พ.ค. 55 (สะสม)	%ยังไม่ ลงนาม/ จัดสรร	แผนการใช้จ่ายงบประมาณ (สะสม)															
									ไตรมาส 1				ไตรมาส 2				ไตรมาส 3				ไตรมาส 4			
									ค.ค.-ธ.ค.		ม.ค.-มี.ค.		เม.ย.		พ.ค.		มิ.ย.		ก.ค.		ส.ค.		ก.ย.	
									ค.ค.	ธ.ค.	ม.ค.	มี.ค.	เม.ย.	พ.ค.	มิ.ย.	ก.ค.	ส.ค.	ก.ย.	ค.ค.	ธ.ค.	ม.ค.	มี.ค.	เม.ย.	พ.ค.
61. บริษัท ท่าอากาศยานไทย จำกัด (มหาชน)	392.1410	391.5875	392.1410	100.14	392.1410	100.00	-	-	-	61.5250	391.5875	391.5875	391.5875	391.5875	391.5875	391.5875	391.5875							
62. การท่องเที่ยวแห่งประเทศไทย	204.5440	204.5440	204.5440	100.00	204.5440	100.00	-	-	-	11.0340	87.5440	204.5440	204.5440	204.5440	204.5440	204.5440	204.5440							
63. สถาบันวิจัยวิทยาศาสตร์และเทคโนโลยีแห่งประเทศไทย	19.0000	3.1520	3.1520	100.00	3.1520	16.59	15.8480	83.41	-	0.4100	1.8120	3.1520	7.6520	12.3660	17.5760	19.0000	19.0000							
64. ธนาคารเพื่อการเกษตรและสหกรณ์การเกษตร	22,896.2790	22,896.2791	22,896.2791	100.00	22,896.2791	100.00	0.0000	-	-	18,895.7845	18,895.8445	22,896.2791	22,896.2791	22,896.2791	22,896.2791	22,896.2791	22,896.2791							

สรุปแผนการใช้จ่ายงบประมาณและผลการเบิกจ่ายงบประมาณค่าใช้จ่ายในการเยียวยา พื้นฟู และป้องกันความเสียหายจากอุทกภัยอย่างบูรณาการ
 จำแนกตามจังหวัดดำเนินงาน

หน่วย : ล้านบาท (ทศนิยม 4 ตำแหน่ง)

จังหวัด	จัดสรรทั้งสิ้น	แผนเบิกจ่าย ค.ค. - พ.ค. (สะสม)	เบิกจ่าย 9 พ.ค. 55 (สะสม)	%เบิกจ่าย / แผน (สะสม)	แผนการใช้จ่ายงบประมาณ (สะสม)									
					ไตรมาส 1		ไตรมาส 2		ไตรมาส 3		ไตรมาส 4		รวมทั้งสิ้น	
					แผน	ผล	แผน	ผล	แผน	ผล	แผน	ผล	แผน	ผล
รวมทั้งสิ้น	119,135.6065	80,613.9715	37,093.3337	46.01	3,334.6103	2,364.4715	54,769.0671	30,732.8380	119,363.5199	37,093.3337	119,363.5199	37,093.3337		
กลุ่มที่ถึงกำหนดการตามแผนฯ แล้ว แต่ยังไม่เบิกจ่าย	28.3128	28.3128					28.1808		28.3128		28.3128			
1. สมุทรสงคราม	28.1928	28.1928					28.0608		28.1928		28.1928			
2. เพชรบุรี	0.1200	0.1200					0.1200		0.1200		0.1200			
กลุ่มที่เบิกจ่ายต่ำกว่า 30%	20,220.3788	14,682.6853	2,210.1979	15.05	130.6610	63.5675	6,455.8758	964.6550	20,226.9101	2,210.1979	20,226.9101	2,210.1979		
3. ส่วนกลาง	15,223.8049	10,831.5250	1,405.6264	12.98	113.9055	37.4875	3,848.3004	325.8905	15,215.3140	1,405.6264	15,215.3140	1,405.6264		
4. สมุทรปราการ	511.8936	340.9514	26.2192	7.69			126.1387	3.2119	508.8873	26.2192	508.8873	26.2192		
5. ชลบุรี	249.5951	198.8516	58.6263	29.48	16.5929		149.8872	45.8002	245.0276	58.6263	245.0276	58.6263		
6. ระยอง	118.3099	75.6252	19.6834	26.03		0.2250	44.6920	10.1393	112.3726	19.6834	112.3726	19.6834		
7. ตรัง	89.0086	77.9330	23.1837	29.75			50.9904	19.2397	90.4415	23.1837	90.4415	23.1837		
8. เลย	602.7498	464.8116	117.9086	25.37		1.4950	280.5789	101.7527	600.5576	117.9086	600.5576	117.9086		
9. นครพนม	1,025.3219	939.7729	174.0601	18.52		1.0750	858.1596	148.1536	1,027.9224	174.0601	1,027.9224	174.0601		
10. ลำพูน	459.9790	303.1383	79.0044	26.06		7.2200	240.5767	57.0756	460.2189	79.0044	460.2189	79.0044		
11. พะเยา	106.6368	71.3908	8.6181	12.07			34.3218	2.9197	106.6368	8.6181	106.6368	8.6181		
12. อุทัยธานี	962.2614	848.5020	225.8270	26.61	0.1626	11.3700	515.0284	202.5772	1,011.5737	225.8270	1,011.5737	225.8270		
13. ประจวบคีรีขันธ์	32.5903	26.6468	3.8896	14.60			19.7238	3.6482	28.0468	3.8896	28.0468	3.8896		
14. กู๋เก็ด	114.9350	51.5557	0.4012	0.76			23.0027	0.2859	99.7252	0.4012	99.7252	0.4012		
15. สุราษฎร์ธานี	84.1269	72.1453	13.7196	19.02			52.9394	11.6866	79.4823	13.7196	79.4823	13.7196		
16. ระนอง	92.2537	85.0791	16.6544	19.58			66.9706	13.2054	91.8231	16.6544	91.8231	16.6544		
17. สงขลา	107.6351	69.8985	4.1535	5.94			13.3984	1.3639	107.6351	4.1535	107.6351	4.1535		

สรุปแผนการใช้จ่ายงบประมาณและผลการเบิกจ่ายงบประมาณค่าใช้จ่ายในการเยียวยา ฟื้นฟู และป้องกันความเสียหายจากอุทกภัยอย่างบูรณาการ

จำแนกตามจังหวัดดำเนินงาน

หน่วย : ล้านบาท (ทศนิยม 4 ตำแหน่ง)

จังหวัด	จัดสรรทั้งสิ้น	แผนเบิกจ่าย ค.ค. - พ.ค. (สะสม)	เบิกจ่าย 9 พ.ค. 55 (สะสม)	%เบิกจ่าย / แผน (สะสม)	แผนการใช้จ่ายงบประมาณ (สะสม)										
					ไตรมาส 1		ไตรมาส 2		รวมทั้งปี	ไตรมาส 4		รวมทั้งสิ้น			
					แผน	ผล	แผน	ผล		แผน	ผล	แผน	ผล		
18. ครั้ง	92.7491	76.6795	20.4067	26.61	-	4.6950	43.5765	14.6694	-	-	-	94.7175	20.4067	94.7175	20.4067
19. พัทลุง	197.2704	100.9714	7.7200	7.65	-	-	67.3629	0.8379	-	-	-	197.2704	7.7200	197.2704	7.7200
20. ปัตตานี	149.2573	47.2073	4.4959	9.52	-	-	20.2274	2.1970	-	-	-	149.2573	4.4959	149.2573	4.4959
กลุ่มที่เบิกจ่ายระหว่าง 30%-50%	44,388.9410	31,586.5578	12,740.6021	40.34	21.7977	1,065.6650	21,499.4996	10,590.5151	-	-	-	43,485.8458	12,740.6021	43,485.8458	12,740.6021
21. นบพุฒิ	4,032.0954	3,109.7214	1,524.9967	49.04	0.1626	8.2300	2,858.6546	1,295.7061	-	-	-	3,983.1549	1,524.9967	3,983.1549	1,524.9967
22. พระนครศรีอยุธยา	11,704.6846	8,070.7188	2,719.3854	33.69	1.2700	321.5550	5,644.3244	2,117.8350	-	-	-	11,568.2322	2,719.3854	11,568.2322	2,719.3854
23. อ่างทอง	3,109.5205	1,907.4870	930.1345	48.76	0.1626	112.9450	1,025.7667	555.3252	-	-	-	3,087.0496	930.1345	3,087.0496	930.1345
24. ลพบุรี	3,244.1258	2,779.6088	1,195.4060	43.01	0.1626	60.1450	1,907.8844	1,177.1167	-	-	-	3,372.4829	1,195.4060	3,372.4829	1,195.4060
25. สิงห์บุรี	2,165.2501	1,437.1677	495.3772	34.47	0.1626	19.7800	775.3034	342.4396	-	-	-	2,156.8708	495.3772	2,156.8708	495.3772
26. ชัยนาท	2,248.2136	1,568.8649	608.8315	38.81	0.1626	37.9500	1,003.0384	463.5420	-	-	-	2,248.2915	608.8315	2,248.2915	608.8315
27. สระบุรี	1,828.8280	1,375.6840	525.5768	38.20	8.3026	68.1350	779.8468	471.3788	-	-	-	1,811.6322	525.5768	1,811.6322	525.5768
28. ฉะเชิงเทรา	1,597.5580	1,081.9695	424.5799	39.24	0.1626	-	745.9582	378.9518	-	-	-	1,415.8911	424.5799	1,415.8911	424.5799
29. อำนาจเจริญ	135.4592	97.4921	33.2107	34.07	-	-	62.9653	10.7223	-	-	-	137.1270	33.2107	137.1270	33.2107
30. บึงกาฬ	112.1658	50.9222	16.5878	32.57	-	-	36.1358	13.4097	-	-	-	110.6903	16.5878	110.6903	16.5878
31. อุตรดิตถ์	483.2903	303.5185	139.7144	46.03	-	0.3500	239.6337	118.5452	-	-	-	496.2726	139.7144	496.2726	139.7144
32. สกลนคร	227.3066	162.5362	49.4725	30.44	-	-	108.1861	38.7043	-	-	-	227.4576	49.4725	227.4576	49.4725
33. ลำปาง	704.9897	488.2364	217.4289	44.53	-	13.3450	284.5885	170.1290	-	-	-	700.5113	217.4289	700.5113	217.4289
34. อุดรดิตถ์	669.9005	420.6111	129.8537	30.87	0.0030	0.3350	190.1879	88.3571	-	-	-	663.5583	129.8537	663.5583	129.8537
35. แพร่	1,199.7916	482.7633	203.2679	42.11	-	-	326.8693	182.5654	-	-	-	774.0580	203.2679	774.0580	203.2679
36. บ่าน	582.5874	343.3370	127.8610	37.24	-	-	212.8979	88.2360	-	-	-	502.4728	127.8610	502.4728	127.8610
37. แม่ฮ่องสอน	250.2245	119.6757	44.6641	37.32	-	0.0050	77.5181	25.5793	-	-	-	254.9100	44.6641	254.9100	44.6641
38. นครสวรรค์	5,132.0249	4,131.5848	1,993.2958	48.25	6.1424	170.2600	2,848.2905	1,964.1443	-	-	-	5,138.5617	1,993.2958	5,138.5617	1,993.2958
39. พิษณุโลก	1,631.6040	1,233.9089	421.4038	34.15	3.6442	7.7850	685.9812	383.3662	-	-	-	1,512.9569	421.4038	1,512.9569	421.4038

สรุปแผนการใช้จ่ายงบประมาณและผลการเบิกจ่ายงบประมาณค่าใช้จ่ายในการเยียวยา ฟื้นฟู และป้องกันความเสียหายจากอุทกภัยอย่างบูรณาการ
จำแนกตามจังหวัดดำเนินงาน

หน่วย : ล้านบาท (ทศนิยม 4 ตำแหน่ง)

จังหวัด	จัดสรรทั้งสิ้น	แผนเบิกจ่าย ค.ค. - พ.ค. (สะสม)	เบิกจ่าย 9 พ.ค. 55 (สะสม)	%เบิกจ่าย / แผน (สะสม)	แผนการใช้จ่ายงบประมาณ (สะสม)									
					ไตรมาส 1		ไตรมาส 2		ไตรมาส 3	ไตรมาส 4		รวมทั้งสิ้น		
					แผน	ผล	แผน	ผล		แผน	ผล	แผน	ผล	
40. สุพรรณบุรี	1,849.3605	1,391.2935	522.2455	37.54	1.2975	111.1300	888.4678	371.8742	222.2255	1,851.7926	522.2455	1,851.7926	522.2455	
41. สมุทรสาคร	896.0591	609.0874	225.4922	37.02	0.1626	92.3500	470.8117	206.1524	225.4922	870.3709	225.4922	870.3709	225.4922	
42. พังงา	168.5404	121.9276	47.9659	39.34	-	0.0250	75.8127	11.0579	0.0250	185.8196	47.9659	185.8196	47.9659	
43. สตูล	341.1716	263.6176	130.8731	49.65	-	41.3400	231.7494	115.1761	263.6176	341.4644	130.8731	341.4644	130.8731	
44. ยะลา	15.3160	12.3160	4.6139	37.46	-	-	11.1168	-	-	15.3160	4.6139	15.3160	4.6139	
45. นราธิวาส	58.8729	22.5074	8.3630	37.16	-	-	7.5096	0.2006	-	58.9006	8.3630	58.9006	8.3630	
กลุ่มที่เบิกจ่ายระหว่าง 50%-80%	51,865.4816	32,310.1160	20,489.4555	63.41	3,182.1517	1,232.3740	25,073.9854	17,707.3047	20,489.4555	52,988.9718	20,489.4555	52,988.9718	20,489.4555	
46. กรุงเทพมหานคร	13,919.5159	5,765.9069	3,734.8660	64.77	3,157.7910	844.8150	4,964.0847	3,381.0040	3,734.8660	15,111.7358	3,734.8660	15,111.7358	3,734.8660	
47. ปทุมธานี	8,677.6198	5,213.1112	2,800.2384	53.72	0.1626	14.9670	4,210.0475	2,002.9429	2,800.2384	8,559.9021	2,800.2384	8,559.9021	2,800.2384	
48. จันทบุรี	140.5960	95.5983	51.5699	53.94	-	0.0250	73.2738	46.6808	51.5699	140.6233	51.5699	140.6233	51.5699	
49. ปราจีนบุรี	846.5602	537.9628	294.6371	54.77	0.1626	17.2800	363.3505	272.9619	294.6371	858.8760	294.6371	858.8760	294.6371	
50. นครนายก	614.3352	354.0098	249.0138	70.34	0.1626	19.7800	325.0046	219.1294	249.0138	643.0970	249.0138	643.0970	249.0138	
51. สระแก้ว	392.9422	264.6908	198.7644	75.09	-	-	220.3694	185.3659	198.7644	387.8911	198.7644	387.8911	198.7644	
52. นครราชสีมา	899.5126	633.2218	480.2233	75.84	0.9550	-	529.0706	441.6437	480.2233	895.7362	480.2233	895.7362	480.2233	
53. บุรีรัมย์	611.5547	466.1952	325.5251	69.83	-	3.0150	370.4227	309.8950	325.5251	610.9032	325.5251	610.9032	325.5251	
54. สุรินทร์	1,206.2902	1,171.6462	684.5607	58.43	0.1626	4.7500	798.5063	654.9850	684.5607	1,241.9834	684.5607	1,241.9834	684.5607	
55. ศรีสะเกษ	1,375.0765	1,081.5037	678.7687	62.76	0.1626	6.8600	738.1992	595.2112	678.7687	1,374.8853	678.7687	1,374.8853	678.7687	
56. อุบลราชธานี	1,500.9808	1,185.1473	758.9235	64.04	2.9634	12.4750	897.5102	728.9509	758.9235	1,501.6353	758.9235	1,501.6353	758.9235	
57. ยโสธร	986.0827	796.1658	635.7158	79.85	-	0.6950	660.6038	555.0096	635.7158	857.2902	635.7158	857.2902	635.7158	
58. ขอนแก่น	1,821.4043	1,465.5376	991.0253	67.62	1.9417	15.8250	1,205.1265	890.0589	991.0253	1,827.2881	991.0253	1,827.2881	991.0253	
59.หนองคาย	356.3825	193.6189	104.8951	54.18	-	-	151.3602	101.7231	104.8951	352.8739	104.8951	352.8739	104.8951	
60. มหาสารคาม	1,142.5345	965.6508	707.3262	73.25	0.1626	31.2550	779.6837	618.8445	707.3262	1,143.5373	707.3262	1,143.5373	707.3262	
61. ร้อยเอ็ด	1,885.3153	1,584.8741	1,141.4715	72.02	0.1626	9.7800	1,189.8726	1,061.8134	1,141.4715	1,885.2278	1,141.4715	1,885.2278	1,141.4715	

สรุปแผนการใช้จ่ายงบประมาณและผลการเบิกจ่ายงบประมาณค่าใช้จ่ายในการเยียวยา ฟื้นฟู และป้องกันความเสียหายจากอุทกภัยอย่างบูรณาการ

จำแนกตามจังหวัดดำเนินงาน

หน่วย : ล้านบาท (ทศนิยม 4 ตำแหน่ง)

จังหวัด	จัดสรรทั้งสิ้น	แผนเบิกจ่าย ค.ค. - พ.ค. (สะสม)	เบิกจ่าย 9 พ.ค. 55 (สะสม)	%เบิกจ่าย / แผน (สะสม)	แผนการใช้จ่ายงบประมาณ (สะสม)									
					ไตรมาส 1		ไตรมาส 2		ไตรมาส 3		ไตรมาส 4		รวมทั้งสิ้น	
					แผน	ผล	แผน	ผล	แผน	ผล	แผน	ผล	แผน	ผล
62. กาฬสินธุ์	928.0167	747.9418	454.3347	60.74	0.1626	5.9750	569.6897	375.4567	0.0000	0.0000	923.3737	454.3347	923.3737	454.3347
63. มุกดาหาร	340.1649	282.4504	161.2147	57.08	-	0.5600	227.7305	140.6150	0.0000	0.0000	342.0689	161.2147	342.0689	161.2147
64. เชียงใหม่	1,533.4438	1,009.9618	691.5207	68.47	2.4877	50.2750	531.3305	310.2184	0.0000	0.0000	1,530.3844	691.5207	1,530.3844	691.5207
65. เชียงราย	780.5213	562.7953	339.1554	60.26	-	0.1650	443.9171	328.8107	0.0000	0.0000	778.6842	339.1554	778.6842	339.1554
66. กำแพงเพชร	1,848.4012	1,494.4767	1,154.9534	77.28	8.9644	55.3622	1,204.8196	967.9692	0.0000	0.0000	1,854.7520	1,154.9534	1,854.7520	1,154.9534
67. ตาก	1,235.0340	768.9712	490.6076	63.80	-	16.1450	510.9321	459.9525	0.0000	0.0000	1,225.9514	490.6076	1,225.9514	490.6076
68. สุโขทัย	1,153.9959	1,009.7361	581.0549	57.55	0.1346	10.5950	644.3517	498.1434	0.0000	0.0000	1,174.7233	581.0549	1,174.7233	581.0549
69. พิจิตร	2,838.7620	1,803.2836	1,074.1628	59.57	0.1346	30.5400	1,355.4647	1,028.3266	0.0000	0.0000	2,832.9571	1,074.1628	2,832.9571	1,074.1628
70. เพชรบูรณ์	932.3667	805.1153	542.9550	67.44	-	-	624.4700	491.8857	0.0000	0.0000	933.8247	542.9550	933.8247	542.9550
71. ราชบุรี	84.9163	80.2518	43.9662	54.79	4.6229	-	65.2153	42.9436	0.0000	0.0000	85.7588	43.9662	85.7588	43.9662
72. นครปฐม	3,813.1555	1,970.2906	1,118.0055	56.74	0.8559	81.2348	1,419.5780	996.7628	0.0000	0.0000	3,913.0073	1,118.0055	3,913.0073	1,118.0055
กลุ่มที่เบิกจ่ายสูงกว่า 80%	2,632.4924	2,006.2997	1,653.0781	82.39	-	2.8650	1,711.5256	1,470.3632	0.0000	0.0000	2,633.4794	1,653.0781	2,633.4794	1,653.0781
73. ชัยภูมิ	2,358.8316	1,857.5184	1,505.1667	81.03	-	2.8650	1,563.3503	1,322.4517	0.0000	0.0000	2,362.0686	1,505.1667	2,362.0686	1,505.1667
74.หนองบัวลำภู	273.6608	148.7813	147.9115	99.42	-	-	148.1753	147.9115	0.0000	0.0000	271.4108	147.9115	271.4108	147.9115

หมายเหตุ: ข้อมูลแผน/ผลการเบิกจ่ายตามที่ส่วนราชการรายงานผ่านระบบรายงานแผน/ผลการฟื้นฟูเยียวยาผู้ประสบอุทกภัย สำนักงานงบประมาณ